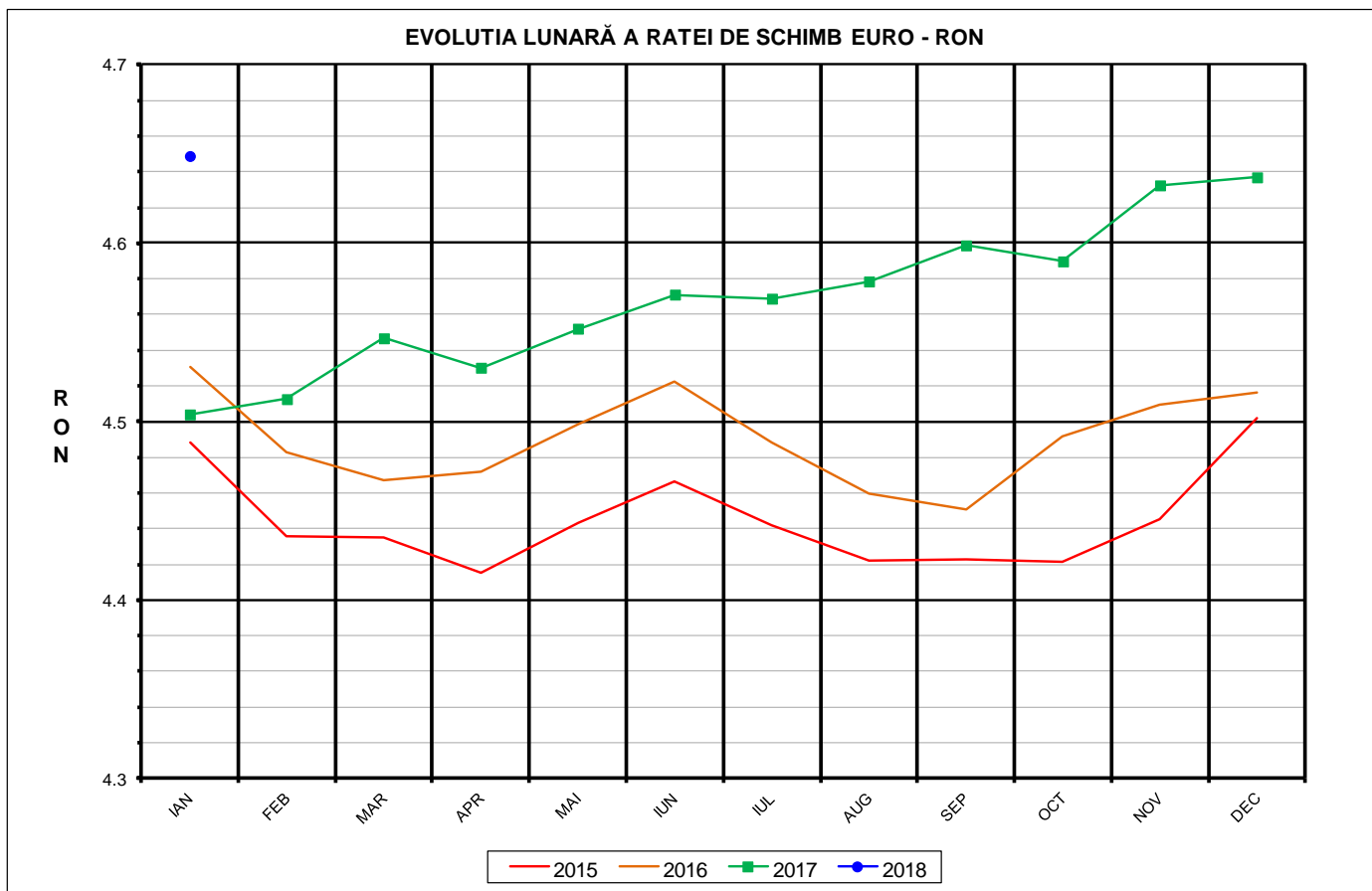




# Prețul de piață al porcilor la intrarea în abator Ianuarie 2018



RATA DE SCHIMB EURO - RON		
IAN 2018	VARIAȚIE	
	1 LUNA	1 AN
1€ = 4.6489 RON	0.26%	3.22%



**SITUAȚIA CARCASELOR DE PORCINE CLASIFICATE  
ÎN FUNCȚIE DE PROVENIENȚA PORCILOR SACRIFICAȚI  
IN LUNA IANUARIE 2018**

		NUMĂR CARCASE	% DIN TOTAL
PROVENIENȚĂ PORCI SACRIFICAȚI	TRANZACȚII COMERCIALE ÎNTRE ABATOARE ȘI FURNIZORI	249,626	82.58
	FERME PROPRII ALE ABATOARELOR	26,237	8.68
	PRESTĂRI SERVICII	26,416	8.74
<b>TOTAL CARCASE CLASIFICATE CU GREUTATEA CALDĂ 50 - 120 KG</b>		<b>302,279</b>	<b>100.00</b>
DIN CARE DIN COMERȚ INTRACOMUNITAR		9,625	3.18

**Situația porcilor proveniți din tranzacții comerciale  
între abatoare și furnizori care fac obiectul raportării prețurilor  
în luna ianuarie 2018**

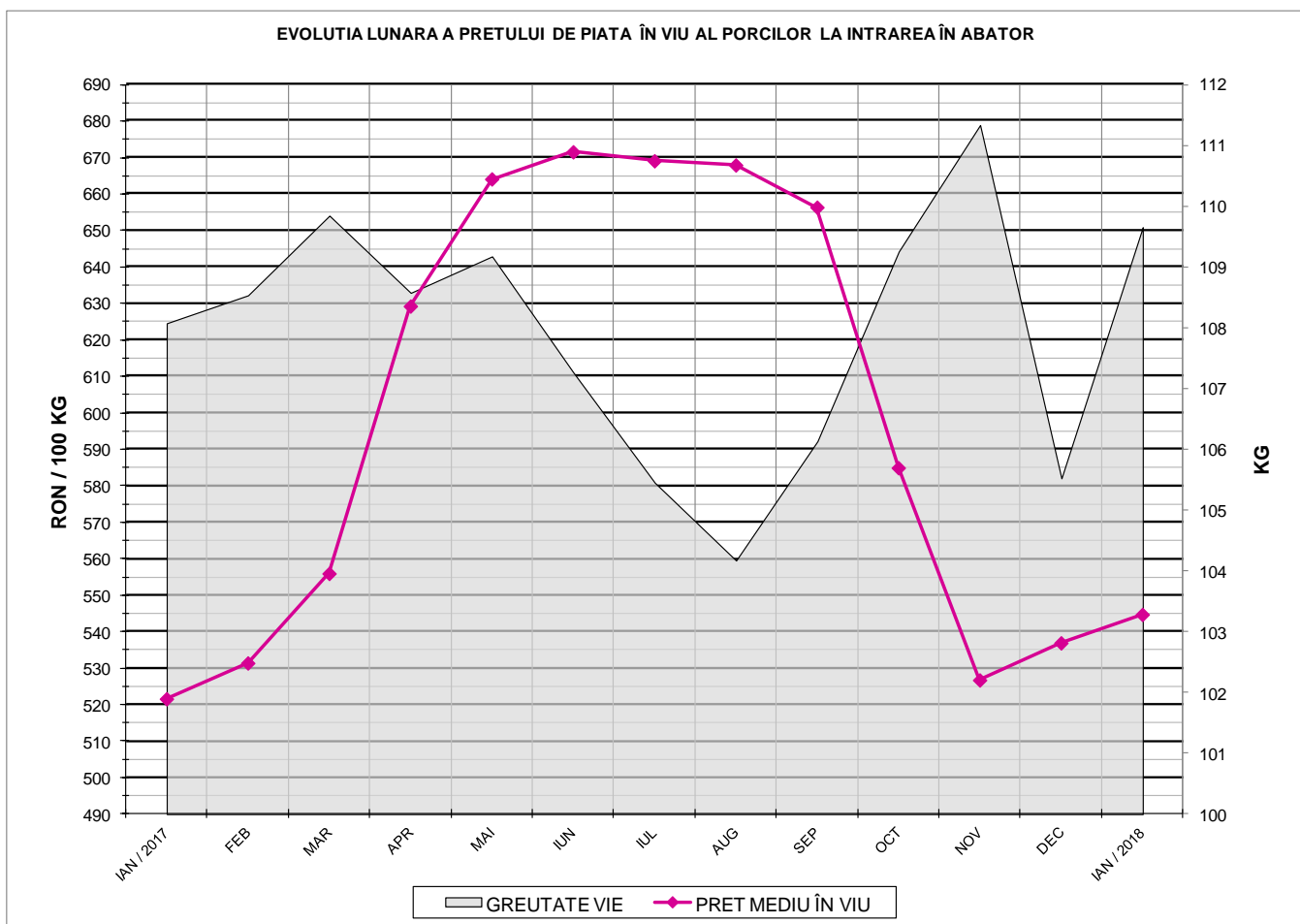
Tip preț la intrarea în abator		Carcase cu greutatea caldă 60 - 120 kg			
		SEUROP		d.c. S+E	
		nr	% din total carcase clasificate	nr	% din total carcase clasificate
De bază pentru 56% carne macră	în carcasă	92,731	30.7%	78,572	26.0%
	în viu	6,072	2.0%	5,273	1.7%
Forfetar	în viu	147,504	48.8%	140,524	46.5%
Total		246,307	81.5%	224,369	74.2%

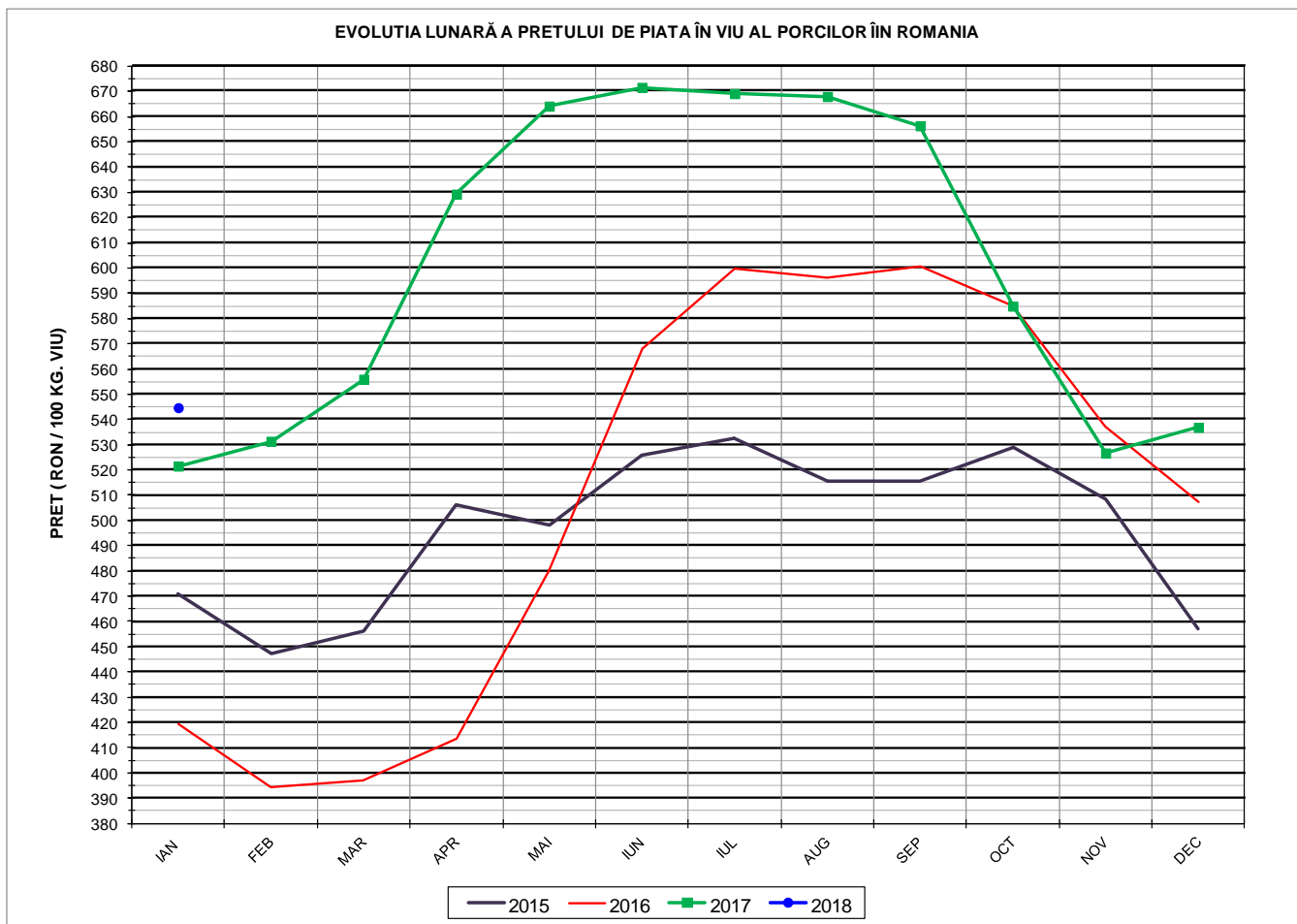
**Carcase incluse în raportul național de prețuri pentru DG AGRI**



## Prețul de piață al porcilor în luna ianuarie 2018

Clasa	% carne macră	Număr porci	% din total porci	Procent mediu carne macră	Greutate medie (kg)		Preț mediu (RON / 100 kg)	
					vie	carcasă caldă - 2%	viu	carcasă caldă - 2%
S	≥ 60	128,096	52.01	62.3	105.4	81.3	556.27	720.91
E	55 - 59.9	96,273	39.09	57.9	113.2	87.8	541.34	697.58
U	50 - 54.9	19,710	8.00	53.3	118.9	92.6	505.74	649.25
ROP	<50	2,228	0.90	47.9	121.1	94.4	440.25	564.87
<b>TOTAL</b>		<b>246,307</b>	<b>100.00</b>	<b>59.8</b>	<b>109.7</b>	<b>84.9</b>	<b>544.70</b>	<b>703.65</b>





<b>PREȚ ÎN VIU</b>		
<b>IAN 2018</b>	<b>VARIAȚIE</b>	
	<b>1 LUNA</b>	<b>1 AN</b>
<b>544.70 RON</b>	<b>1.45%</b>	<b>4.43%</b>



PREȚUL PE PROCENT CARNE MACRĂ AL PORCILOR  
ÎN LUNA IANUARIE 2018

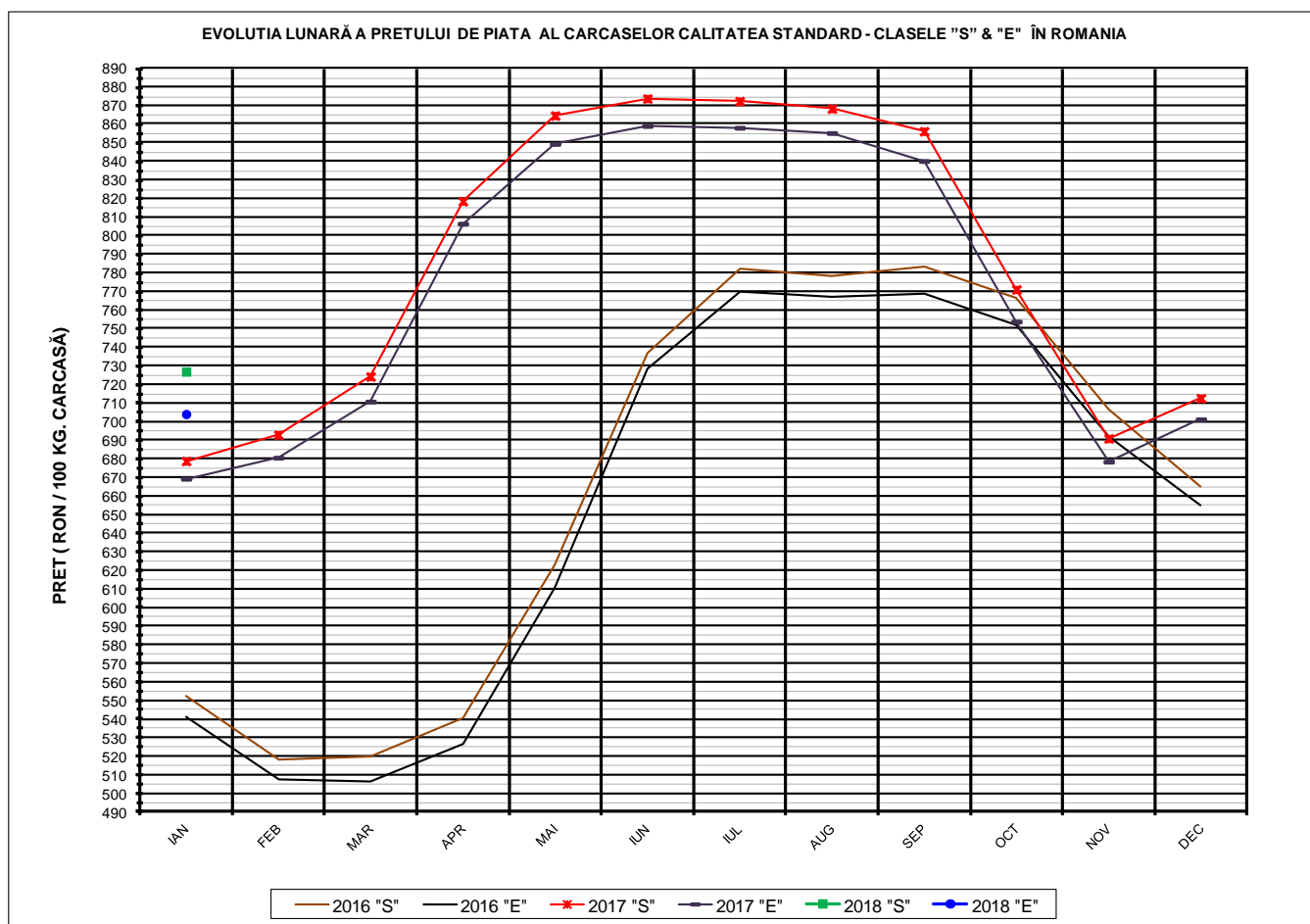
% CARNE MACRĂ		NUMĂR PORCI	% CUMULATIV DIN TOTAL PORCI	GREUTATE (KG)		PREȚ MEDIU (RON/ 100 KG)	
NIVEL	MEDIE			VIE	CARCASA CALDĂ - 2%	VIU	CARCASA CALDĂ - 2%
≥64	65.1	23,226	9.43	102.36	79.10	552.92	715.50
63	63.4	18,189	16.81	103.57	79.88	555.47	720.22
62	62.4	24,956	26.95	104.95	80.93	556.16	721.26
61	61.5	30,517	39.34	106.20	81.87	558.31	724.27
60	60.5	31,208	52.01	108.27	83.60	557.20	721.61
59	59.5	27,830	63.31	110.69	85.72	552.52	713.50
58	58.5	23,528	72.86	112.53	87.26	545.64	703.65
57	57.5	19,354	80.72	113.93	88.47	538.51	693.49
56	56.5	14,892	86.76	115.33	89.70	530.10	681.62
55	55.5	10,669	91.09	116.47	90.64	525.05	674.72
54	54.5	7,598	94.18	118.27	92.08	520.27	668.21
53	53.5	5,041	96.22	118.92	92.66	511.04	655.88
52	52.5	3,426	97.62	119.54	93.20	501.21	642.81
51	51.5	2,210	98.51	119.46	93.00	487.76	626.51
≤50	48.9	3,663	100.00	120.69	94.05	443.98	569.79
MEDIE	59.8	246,307	100.00	109.65	84.88	544.70	703.65

Culorile de fond ale rândurilor din tabelul de mai sus au legătură cu grila de prețuri.

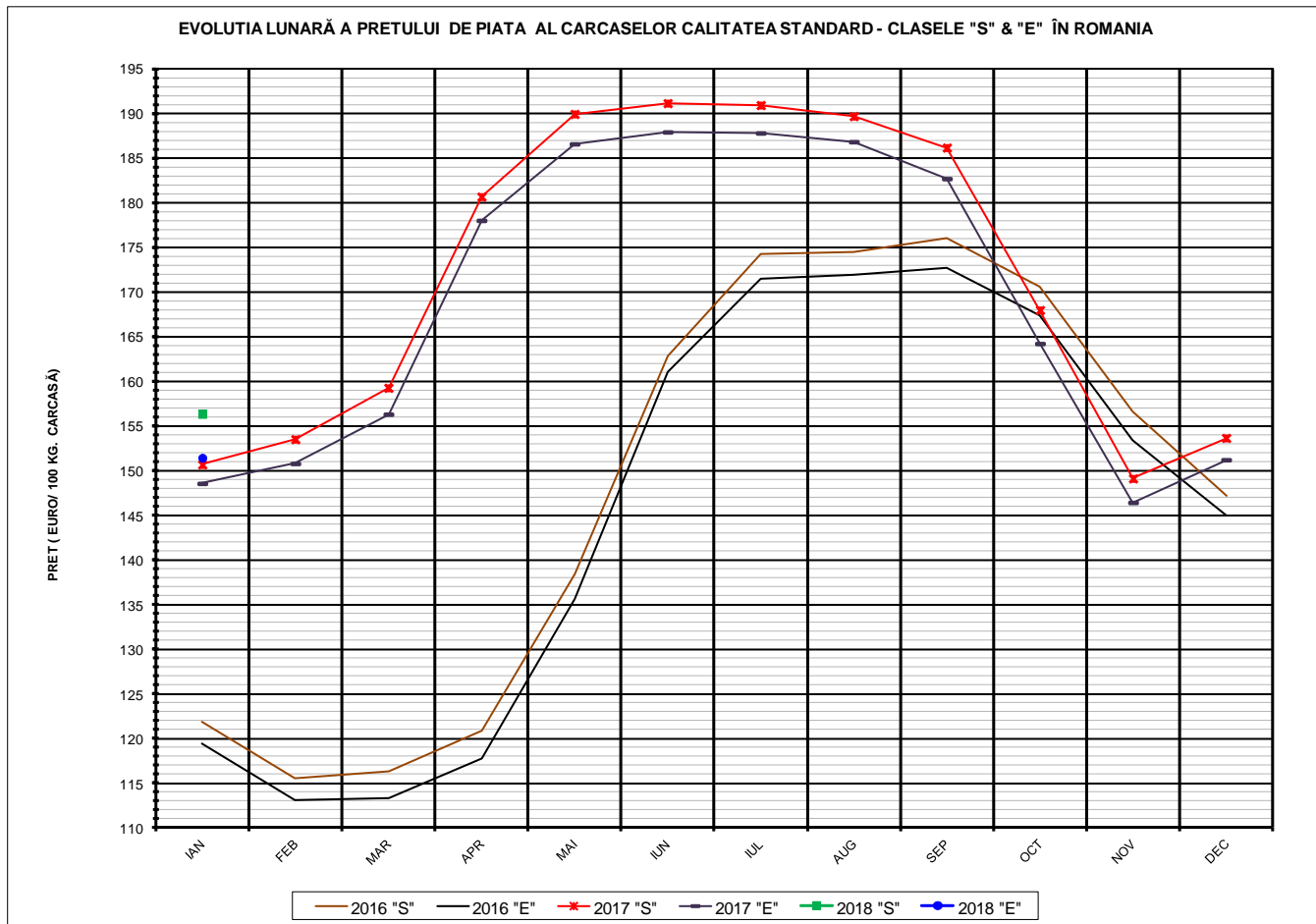


Prețul mediu ponderat lunar al carcaselor din clasa "S" & "E" în România și în UE

Săptămâna			Număr zile (ponderi)	Preț mediu ponderat						preț RO vs pret UE28 (%)	
				ROMÂNIA				UE28		S	E
				S		E		S	E		
nr	perioada	luna	EURO / 100 kg	RON / 100 kg	EURO / 100 kg	RON / 100 kg	S	E	S	E	
1	1 - 7	ian / 2018	7	160.83	746.83	157.52	731.46	138.22	139.57	16.36%	12.87%
2	8 - 14		7	163.52	758.33	155.59	721.56	137.15	138.15	19.23%	12.63%
3	15 - 21		7	157.99	734.36	151.82	705.68	134.08	134.91	17.83%	12.53%
4	22 - 28		7	148.64	693.58	145.39	678.43	133.08	133.70	11.69%	8.74%
5	29 - 31		3	143.66	668.44	140.99	656.04	133.25	134.23	7.81%	5.04%
<b>Total</b>			<b>31</b>	<b>156.38</b>	<b>727.00</b>	<b>151.46</b>	<b>704.13</b>	<b>135.40</b>	<b>136.35</b>	<b>15.49%</b>	<b>11.08%</b>

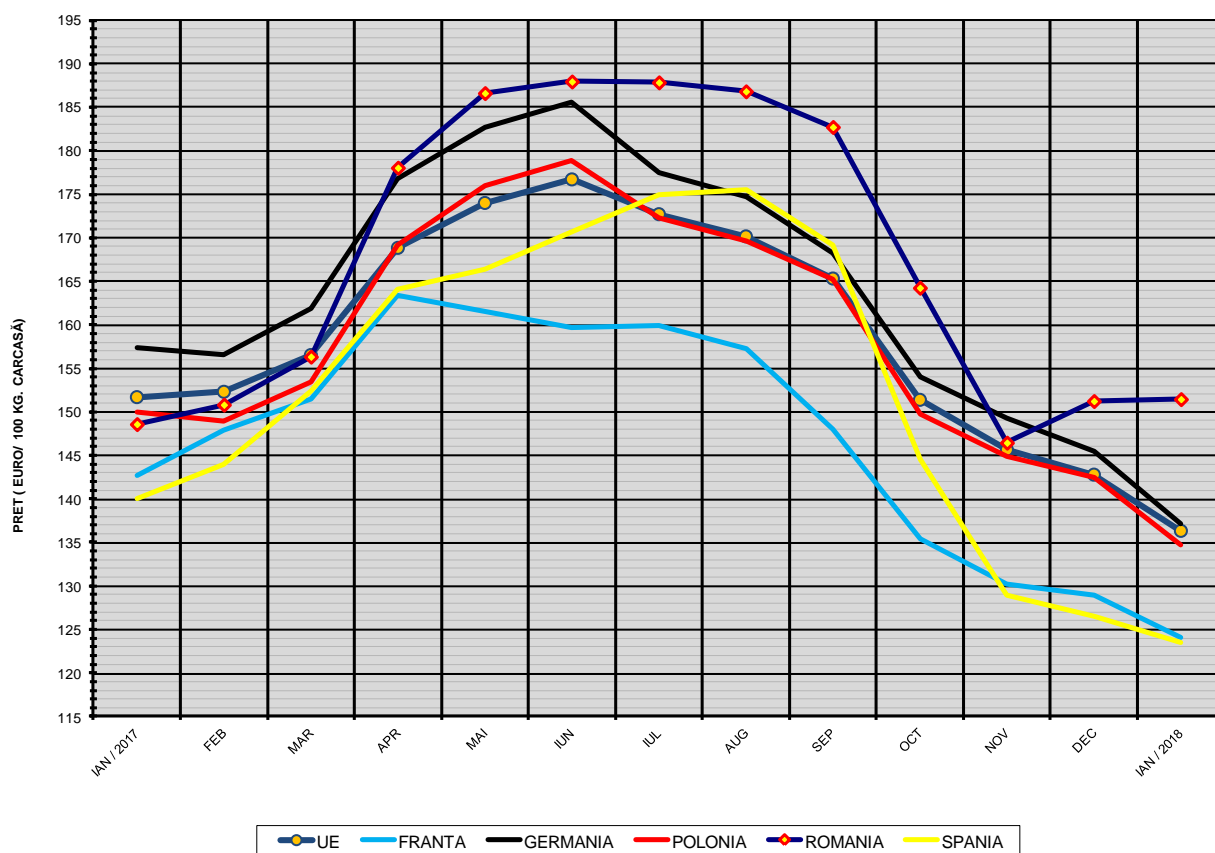


PREȚ NAȚIONAL CARCASE CALITATEA STANDARD - CLASELE "S" & "E"			
CLASA	IAN 2018	VARIAȚIE	
		1 LUNĂ	1 AN
<b>S</b>	<b>727.00 RON</b>	<b>2.01%</b>	<b>7.10%</b>
<b>E</b>	<b>704.13 RON</b>	<b>0.40%</b>	<b>5.21%</b>



<b>PREȚ NAȚIONAL CARCASE CALITATEA STANDARD - CLASELE "S" &amp; "E"</b>			
<b>CLASA</b>	<b>IAN 2018</b>	<b>VARIAȚIE</b>	
		<b>1 LUNĂ</b>	<b>1 AN</b>
<b>S</b>	<b>156.38 €</b>	<b>1.75%</b>	<b>3.76%</b>
<b>E</b>	<b>151.46 €</b>	<b>0.15%</b>	<b>1.93%</b>

EVOLUTIA LUNARĂ A PREȚULUI CLASA "E" ÎN UE ȘI ÎN CÂTEVA STATE MEMBRE



COMPARAȚII DE PREȚURI

ian 2018 =	UE28	FR	DE	PL	RO	ES	RO - UE28	RO - FR	RO - DE	RO - PL	RO - ES
	136.3 €	124.0 €	137.1 €	134.7 €	151.5 €	123.5 €	15.1 € ( 11.1% )	27.4 € ( 22.1% )	14.3 € ( 10.5% )	16.8 € ( 12.4% )	27.9 € ( 22.6% )





PREȚUL CARCASELOR DIN CLASA "E" ÎN STATELE MEMBRE VERSUS PREȚUL UE ÎN LUNA IANUARIE 2018

