



# Prețul de piață al bovinelor la intrarea în abator Săptămâna 5 (29 ianuarie – 4 februarie 2018)

## SITUAȚIA CARCASELOR DE BOVINE CLASIFICATE ÎN FUNCȚIE DE PROVENIENȚA BOVINELOR SACRIFICATE ÎN SĂPTĂMÎNA 29 IANUARIE - 4 FEBRUARIE 2018

PROVENIENȚĂ BOVINE  SACRIFICATE	CARCASE CLASIFICATE:						PREȚ FEZABIL CATEGORIILE:						
	BOVINE CU VÂRSTA:				TOTAL		A, B, C, D, E, Z				V		
	DE 8 LUNI SAU MAI MULT (A, B, C, D, E, Z)		MAI MICĂ DE 8 LUNI (V)				TOATE CLASELE		CLASELE CONFORM REGULAMENTULUI (UE) NR. 148 /2014		TOATE CLASELE		
	NUMĂR	%	NUMĂR	%	NUMĂR	%	NUMĂR	%	NUMĂR	%	NUMĂR	%	
CUMPĂRATE	1,796	48.1	92	2.5	1,888	50.6	1,725	46.2	783	21.0	63	1.7	
FERME PROPRII ALE ABATOARELOR	600	16.1	34	0.9	634	17.0	590	15.8	191	5.1	32	0.9	
PRESTĂRI SERVICII	PRODUCĂTORI	880	23.6	69	1.8	949	25.4	878	23.5	303	8.1	69	1.8
	COMERCIANȚI	247	6.6	15	0.4	262	7.0	233	6.2	59	1.6	13	0.3
<b>TOTAL</b>	<b>3,523</b>	<b>94.4</b>	<b>210</b>	<b>5.6</b>	<b>3,733</b>	<b>100.0</b>	<b>3,426</b>	<b>91.8</b>	<b>1,336</b>	<b>35.8</b>	<b>177</b>	<b>4.7</b>	

**2,315** Carcase incluse în rapoartele naționale de prețuri de piață pentru carcasele de bovine cu vârsta de 8 luni sau mai mult  
**62.0%** din total carcase clasificate

**974** Carcase incluse în raportul național de prețuri de piață pentru Comisia Europeană  
**26.1%** din total carcase clasificate

**95** Carcase incluse în rapoartele naționale de prețuri de piață pentru carcasele de bovine cu vârsta mai mică de 8 luni (viței)  
**2.6%** din total carcase clasificate

**Factor general de ajustare pentru cheltuielile de transport a prețurilor raportate: 0.08 RON/kg carcasă caldă-2%**

N.B. Diferențele dintre valorile de la paginile 2 și 7 pe de o parte și cele de la paginile 3 și 4 pe de altă parte, se explică prin ponderile diferite aplicate pentru calcularea prețurilor medii ponderate: *ponderi "real time"* (paginile 2 și 7) și, respectiv, *ponderi calculate anual de Comisia Europeană, bazate pe "cifrele istorice"* comunicate de statele membre privind distribuția în clasele SEUROP (paginile 3 și 4).



Prețul bovinelor din toate clasele de conformație și acoperire cu grăsime la intrarea în abator  
în săptămâna 29 ianuarie - 4 februarie 2018

Categoria	Număr	Greutate în viu (kg)	Preț în viu (RON / 100 kg)	Greutate carcasă caldă-2% (kg)	Preț carcasă (RON / 100 kg)	Modificare preț vs săptămâna anterioară	
						În viu	Carcasă
"A" - TĂURAȘI	311	489.8	653.8	253.2	1264.5	1.41%	1.84%
"B" - TAURI	97	589.7	638.9	300.1	1255.5	-3.21%	-0.79%
"C" - BOI	4	686.3	617.8	351.3	1206.7	5.29%	2.18%
"D" - VACI	1,452	502.0	509.3	239.5	1067.4	1.07%	0.41%
"E" - VIȚELE	241	457.2	590.8	227.3	1188.3	2.81%	1.40%
"Z" - TINERET BOVIN	210	379.4	596.0	195.5	1156.8	3.58%	4.25%
A + B + C + D + E + Z	2,315	488.5	549.6	238.8	1124.4	0.42%	0.36%
"V" - VIȚEI	95	231.6	596.1	116.6	1184.0	2.83%	-0.39%



**Raport prețuri de piață din România versus prețuri de piață comunitare  
conform Art.14.1 Regulamentul (CE) 1249/2008 modificat de Art.1.1 Regulamentul (UE) 148/2014**

Săptămâna: 5

din: 29/01/18

până în: 04/02/18

CATEGORIA	CLASA	PREȚ MEDIU			PREȚ RO /PREȚ COMUNITAR (%)
		ROMANIA		UE	
		RON / 100 kg	€ / 100 kg	€ / 100 kg	
Z	U2	1371.82	294.82	429.63	-31.38
Z	U3	0.00	0.00	415.72	
Z	R2	1343.25	288.68	404.16	-28.57
Z	R3	1608.00	345.58	403.02	-14.25*
Z	O2	1081.87	232.51	362.14	-35.8
Z	O3	1004.33	215.84	370.73	-41.78
<b>Z</b>		<b>1122.18</b>	<b>241.17</b>	<b>388.44</b>	<b>-37.91</b>
A	U2	0.00	0.00	421.32	
A	U3	1358.00	291.85	407.80	-28.43
A	R2	1243.30	267.20	388.37	-31.20
A	R3	1446.66	310.90	391.11	-20.51*
A	O2	1263.93	271.63	348.53	-22.06
A	O3	1192.88	256.36	362.33	-29.25
<b>A</b>		<b>1263.61</b>	<b>271.56</b>	<b>390.78</b>	<b>-30.51</b>
B	R3	1448.12	311.22	346.90	-10.29
C	U2	0.00	0.00	402.28	
C	U3	0.00	0.00	415.64	
C	U4	0.00	0.00	414.69	
C	R3	0.00	0.00	397.08	
C	R4	0.00	0.00	408.08	
C	O3	0.00	0.00	369.64	
C	O4	0.00	0.00	384.67	
<b>C</b>		<b>0.00</b>	<b>0.00</b>	<b>393.42</b>	
D	R3	1158.12	248.89	338.43	-26.46
D	R4	965.83	207.57	323.64	-35.86
D	O2	1118.40	240.36	275.57	-12.78
D	O3	1126.33	242.06	294.85	-17.90*
D	O4	1030.94	221.56	305.70	-27.52
D	P2	1030.29	221.42	246.26	-10.09
D	P3	1076.05	231.25	277.32	-16.61
<b>D</b>		<b>1081.14</b>	<b>232.35</b>	<b>289.76</b>	<b>-19.81</b>
E	U2	0.00	0.00	436.38	
E	U3	0.00	0.00	426.70	
E	R2	1194.27	256.66	383.91	-33.15
E	R3	1226.39	263.56	390.01	-32.42*
E	R4	1257.58	270.27	401.37	-32.66
E	O2	1221.83	262.58	310.50	-15.43
E	O3	1164.83	250.33	340.69	-26.52
E	O4	1204.47	258.85	375.51	-31.07
<b>E</b>		<b>1207.18</b>	<b>259.43</b>	<b>390.27</b>	<b>-33.53</b>
<b>TOATE CATEGORIILE</b>		<b>1138.39</b>	<b>244.65</b>	<b>354.07</b>	<b>-30.90</b>

\* CATEGORII ȘI CLASE DE REFERINȚĂ ÎN UE28: Z3, AR3, CR3, DO3 ȘI ER3



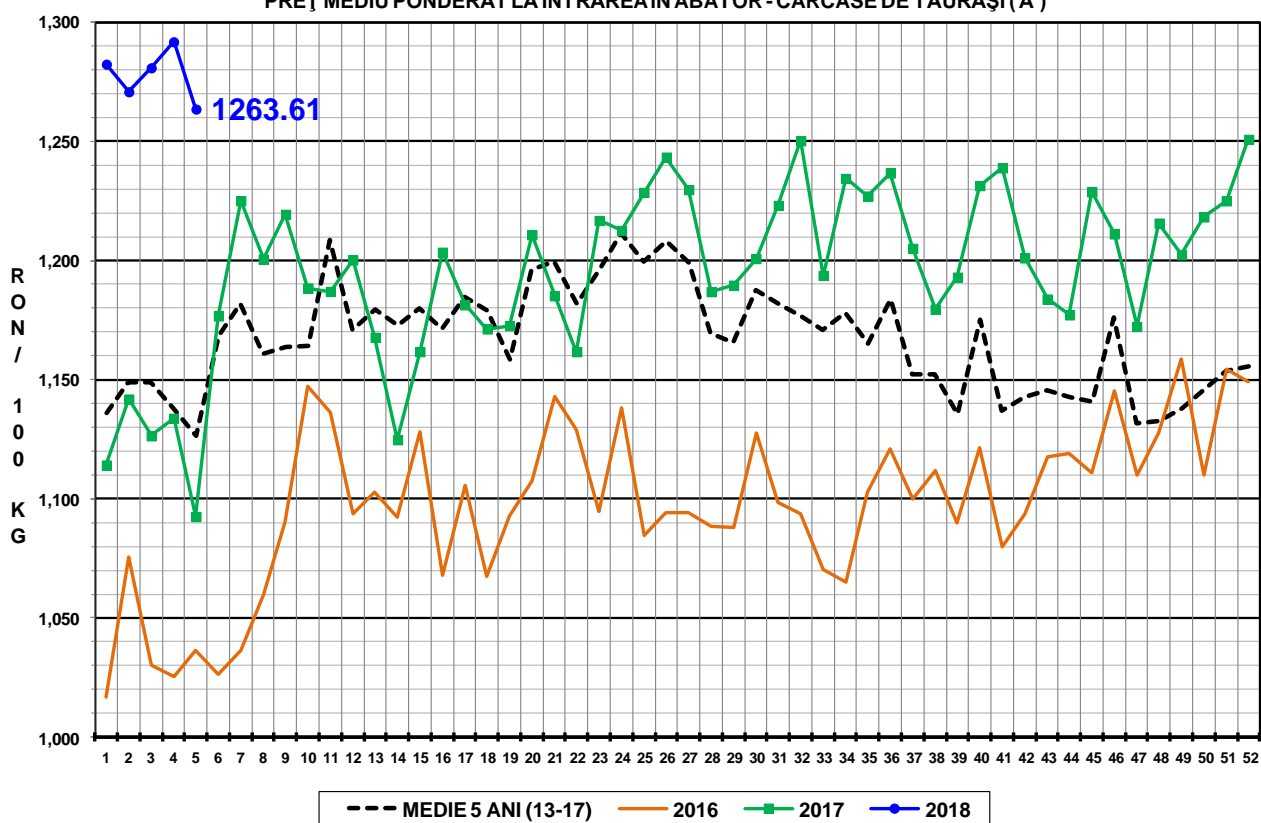
**CARCASE DE CARCASE DE BOVINE CU VÂRSTA DE 8 LUNI SAU MAI MULT LA INTRAREA ÎN ABATOR  
CONFORM ART.14.1 REGULAMENTUL (CE) 1249/2008 MODIFICAT DE ART.1.1 REGULAMENTUL (UE) 148/2014**

Cotații naționale (RON / 100 kg)	SĂPT 5 / 2018	VARIAȚIE		
		1 SĂPT	1 AN	Medie 5 ani (13 - 17)
Tăurași "A"	1,263.61	-2.19%	15.66%	12.15%
Vaci "D"	1,081.14	0.70%	26.26%	14.53%
Vițele "E"	1,207.18	2.02%	16.46%	11.34%

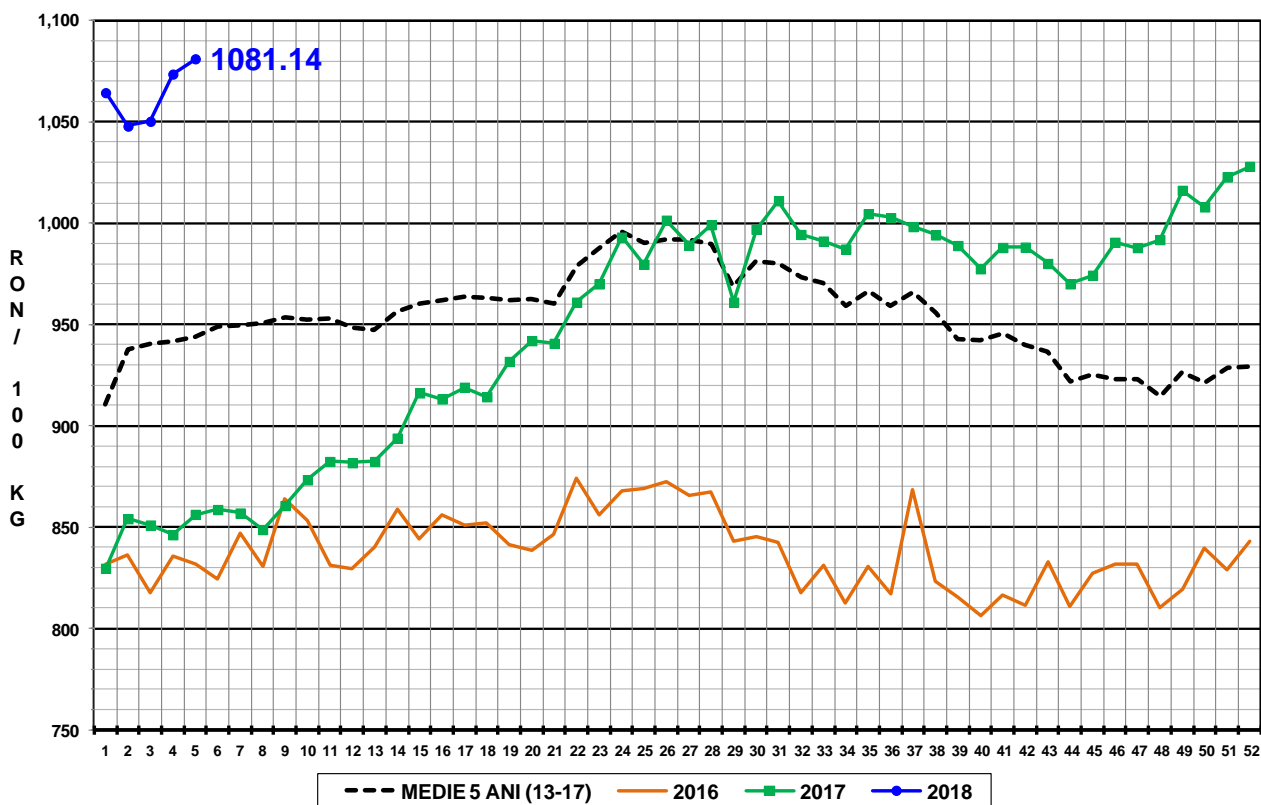
Prețuri medii europene (€ / 100 kg)	SĂPT 5 / 2018			VARIAȚIE					
				1 SĂPT			1 AN		
	A	D	E	A	D	E	A	D	E
Uniunea Europeană	390.78	289.75	390.27	-0.43%	-0.24%	-0.23%	4.15%	5.26%	2.31%
Franța	394.77	306.54	402.84	-0.41%	-0.41%	0.78%	5.51%	-1.14%	0.32%
Germania	395.54	297.32	357.46	-1.22%	-0.61%	-0.21%	4.26%	9.64%	4.76%
Italia	444.71	273.38	447.41	-0.15%	-0.39%	-0.06%	5.60%	1.37%	3.17%
Marea Britanie	382.74	298.42	407.89	-0.49%	1.03%	-0.32%	0.34%	8.23%	-0.41%
Olanda	355.06	273.42	236.33	6.62%	-1.44%	-2.34%	16.67%	15.11%	5.37%
Polonia	346.09	286.24	320.32	-0.52%	0.16%	-1.01%	8.88%	13.76%	7.85%
România	271.56	232.35	259.44	-1.91%	0.99%	2.31%	12.28%	22.58%	13.06%
Ungaria	254.80	198.01	233.08	-0.42%	-3.25%	7.15%	-3.93%	5.87%	23.65%



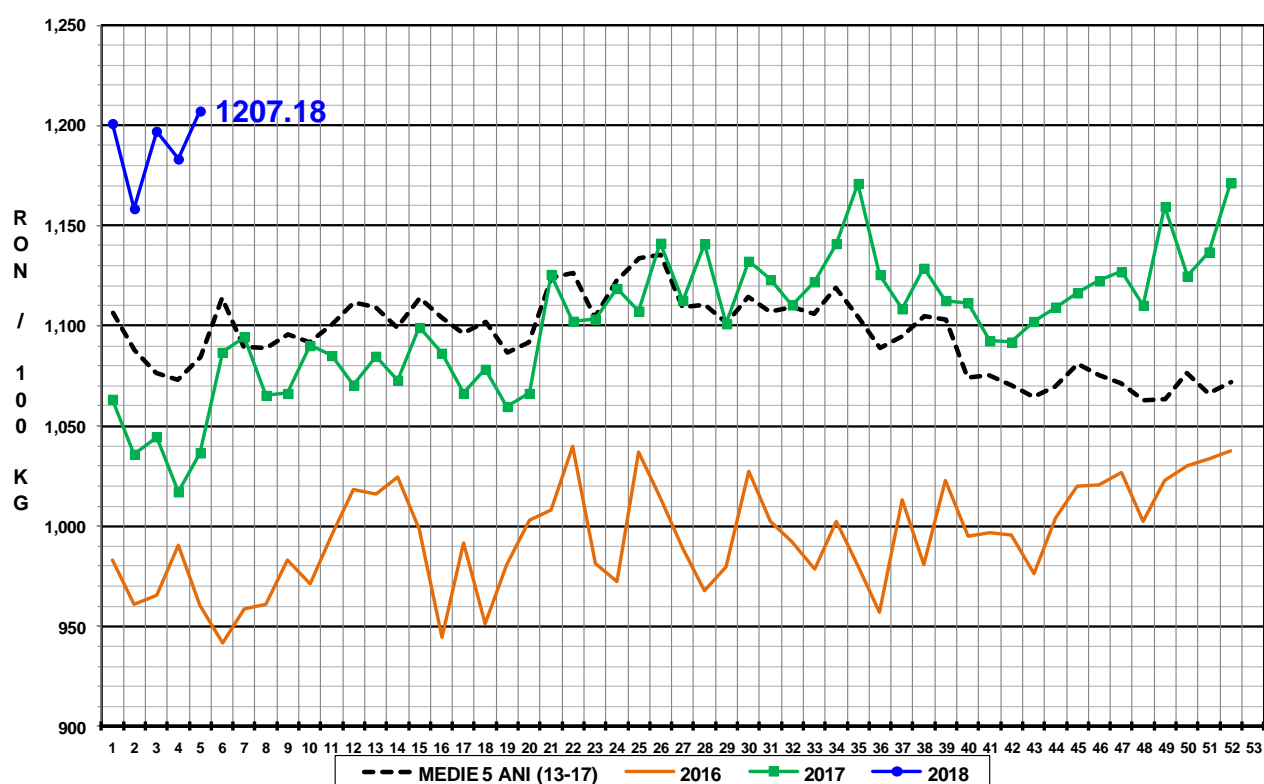
PREȚ MEDIU PONDERAT LA INTRAREA ÎN ABATOR - CARCASE DE TĂURAȘI (A)



PREȚ MEDIU PONDERAT LA INTRAREA ÎN ABATOR - CARCASE DE VACI (D)



PREȚ MEDIU PONDERAT LA INTRAREA ÎN ABATOR - CARCASE DE VIȚELE (E)





Raport național prețuri de piață carcase de bovine cu vârsta de 8 luni sau mai mult, la intrarea în abator conform grilei UE

Săptămâna: 5

din: 29/01/18

până în 04/02/18

<b>"A"- CARCASE DE MASCULI NECASTRAȚI CU VÂRSTA CUPRINSĂ ÎNȚRE 12 LUNI ȘI MAI PUȚIN DE 24 DE LUNI (TĂURAȘI)</b>								
CONFORMAȚIE	PREȚ MEDIU (RON / 100 kg)					NUMĂR CARCASE	TOTAL	
	GRĂSIMI						GREUTATE MEDIE	PREȚ MEDIU (RON / 100 kg)
	1	2	3	4	5			
E	0.0	0.0	1171.0	0.0	0.0	1	447.9	1171.0
U	0.0	0.0	1358.0	0.0	0.0	1	447.9	1358.0
R	1379.8	1243.3	1446.7	0.0	0.0	41	325.9	1335.5
O	1273.4	1263.9	1192.9	0.0	0.0	179	267.8	1262.0
P	1214.5	1213.9	1233.0	0.0	0.0	89	186.1	1214.6
<b>TOTAL</b>	<b>1263.8</b>	<b>1254.0</b>	<b>1304.7</b>	<b>0.0</b>	<b>0.0</b>	<b>311</b>	<b>253.2</b>	<b>1264.5</b>

<b>"B"- CARCASE DE MASCULI NECASTRAȚI CU VÂRSTA DE 24 DE LUNI ȘI MAI MULT (TAURI)</b>								
CONFORMAȚIE	PREȚ MEDIU (RON / 100 kg)					NUMĂR CARCASE	TOTAL	
	GRĂSIMI						GREUTATE MEDIE	PREȚ MEDIU (RON / 100 kg)
	1	2	3	4	5			
E	0.0	0.0	0.0	0.0	0.0	0	0.0	0.0
U	1310.6	1406.0	0.0	0.0	0.0	3	411.2	1345.6
R	1394.8	1290.3	1448.1	0.0	0.0	12	403.0	1369.9
O	1221.5	1280.4	1198.0	0.0	0.0	57	316.2	1244.3
P	1131.7	1273.5	0.0	0.0	0.0	25	200.6	1163.6
<b>TOTAL</b>	<b>1225.9</b>	<b>1286.1</b>	<b>1260.9</b>	<b>0.0</b>	<b>0.0</b>	<b>97</b>	<b>300.1</b>	<b>1255.5</b>

<b>"C"- CARCASE DE MASCULI CASTRAȚI CU VÂRSTA DE 12 LUNI ȘI MAI MULT (BOI)</b>								
CONFORMAȚIE	PREȚ MEDIU (RON / 100 kg)					NUMĂR CARCASE	TOTAL	
	GRĂSIMI						GREUTATE MEDIE	PREȚ MEDIU (RON / 100 kg)
	1	2	3	4	5			
E	0.0	0.0	0.0	0.0	0.0	0	0.0	0.0
U	0.0	0.0	0.0	0.0	0.0	0	0.0	0.0
R	0.0	0.0	0.0	0.0	0.0	0	0.0	0.0
O	1207.0	1206.5	0.0	0.0	0.0	4	351.3	1206.7
P	0.0	0.0	0.0	0.0	0.0	0	0.0	0.0
<b>TOTAL</b>	<b>1207.0</b>	<b>1206.5</b>	<b>0.0</b>	<b>0.0</b>	<b>0.0</b>	<b>4</b>	<b>351.3</b>	<b>1206.7</b>

<b>"D"- CARCASE DE FEMELE CARE AU FĂTAT (VACI)</b>								
CONFORMAȚIE	PREȚ MEDIU (RON / 100 kg)					NUMĂR CARCASE	TOTAL	
	GRĂSIMI						GREUTATE MEDIE	PREȚ MEDIU (RON / 100 kg)
	1	2	3	4	5			
E	0.0	0.0	0.0	0.0	0.0	0	0.0	0.0
U	0.0	0.0	1059.0	0.0	0.0	1	424.3	1059.0
R	1103.7	1155.9	1158.1	965.8	0.0	53	326.3	1127.6
O	1093.4	1118.4	1126.3	1030.9	1116.4	625	274.5	1109.8
P	993.9	1030.3	1076.0	1036.6	0.0	773	204.9	1015.0
<b>TOTAL</b>	<b>1029.3</b>	<b>1091.1</b>	<b>1113.3</b>	<b>1023.4</b>	<b>1116.4</b>	<b>1452</b>	<b>239.5</b>	<b>1067.4</b>

<b>"E"- CARCASE ALE ALTOR BOVINE FEMELE CU VÂRSTA DE 12 LUNI ȘI MAI MULT (VIȚELE)</b>								
CONFORMAȚIE	PREȚ MEDIU (RON / 100 kg)					NUMĂR CARCASE	TOTAL	
	GRĂSIMI						GREUTATE MEDIE	PREȚ MEDIU (RON / 100 kg)
	1	2	3	4	5			
E	0.0	0.0	0.0	0.0	0.0	0	0.0	0.0
U	0.0	0.0	0.0	0.0	0.0	0	0.0	0.0
R	1349.6	1194.3	1226.4	1257.6	0.0	22	296.1	1226.4
O	1203.2	1221.8	1164.8	1204.5	0.0	129	241.7	1204.7
P	1143.9	1151.6	1115.1	0.0	0.0	90	189.8	1143.9
<b>TOTAL</b>	<b>1176.2</b>	<b>1201.6</b>	<b>1170.5</b>	<b>1230.5</b>	<b>0.0</b>	<b>241</b>	<b>227.3</b>	<b>1188.3</b>

<b>"Z"- CARCASE DE BOVINE CU VÂRSTA CUPRINSĂ ÎNȚRE 8 LUNI ȘI MAI PUȚIN DE 12 LUNI (TINERET BOVIN)</b>								
CONFORMAȚIE	PREȚ MEDIU (RON / 100 kg)					NUMĂR CARCASE	TOTAL	
	GRĂSIMI						GREUTATE MEDIE	PREȚ MEDIU (RON / 100 kg)
	1	2	3	4	5			
E	0.0	0.0	0.0	0.0	0.0	0	0.0	0.0
U	0.0	1371.8	0.0	0.0	0.0	2	287.7	1371.8
R	1408.0	1343.3	1608.0	0.0	0.0	10	283.7	1383.2
O	1181.8	1081.9	1004.3	0.0	0.0	72	240.1	1121.8
P	1164.1	1108.1	0.0	0.0	0.0	126	161.5	1148.9
<b>TOTAL</b>	<b>1173.8</b>	<b>1133.1</b>	<b>1170.4</b>	<b>0.0</b>	<b>0.0</b>	<b>210</b>	<b>195.5</b>	<b>1156.8</b>

<b>TOATE CATEGORIILE</b>								
CONFORMAȚIE	PREȚ MEDIU (RON / 100 kg)					NUMĂR CARCASE	TOTAL	
	GRĂSIMI						GREUTATE MEDIE	PREȚ MEDIU (RON / 100 kg)
	1	2	3	4	5			
E	0.0	0.0	1171.0	0.0	0.0	1	447.9	1171.0
U	1310.6	1386.9	1212.5	0.0	0.0	7	383.0	1307.9
R	1287.3	1222.6	1285.8	1053.5	0.0	138	325.0	1246.2
O	1162.2	1164.4	1138.0	1048.1	1116.4	1066	269.6	1155.1
P	1047.7	1068.4	1080.2	1036.6	0.0	1103	197.1	1056.3
<b>TOTAL</b>	<b>1102.8</b>	<b>1144.8</b>	<b>1145.3</b>	<b>1046.1</b>	<b>1116.4</b>	<b>2315</b>	<b>238.8</b>	<b>1124.4</b>



**Raport național parțial prețuri de piață carcase de bovine cu vârsta de 8 luni sau mai mult, la intrarea în abator conform grilei UE (\*)**

Săptămâna: 5

din: 29/01/18

până în 04/02/18

<b>"A"- CARCASE DE MASCULI NECASTRAȚI CU VÂRSTA CUPRINSĂ ÎNTRE 12 LUNI ȘI MAI PUȚIN DE 24 DE LUNI (TĂURAȘI)</b>								
CONFORMAȚIE	PREȚ MEDIU (RON / 100 kg )					NUMĂR CARCASE	TOTAL	
	GRĂSIMI						GREUTATE MEDIE	PREȚ MEDIU (RON / 100 kg )
	1	2	3	4	5			
E	0.0	0.0	1171.0	0.0	0.0	1	447.9	1171.0
U	0.0	0.0	1358.0	0.0	0.0	1	447.9	1358.0
R	1384.0	1266.4	1554.7	0.0	0.0	31	328.5	1375.3
O	1295.3	1328.1	1104.0	0.0	0.0	100	263.6	1303.2
P	1192.6	1106.4	0.0	0.0	0.0	37	170.3	1184.9
<b>TOTAL</b>	<b>1282.5</b>	<b>1301.1</b>	<b>1424.7</b>	<b>0.0</b>	<b>0.0</b>	<b>170</b>	<b>257.3</b>	<b>1302.2</b>

<b>"B"- CARCASE DE MASCULI NECASTRAȚI CU VÂRSTA DE 24 DE LUNI ȘI MAI MULT (TAURI)</b>								
CONFORMAȚIE	PREȚ MEDIU (RON / 100 kg )					NUMĂR CARCASE	TOTAL	
	GRĂSIMI						GREUTATE MEDIE	PREȚ MEDIU (RON / 100 kg )
	1	2	3	4	5			
E	0.0	0.0	0.0	0.0	0.0	0	0.0	0.0
U	1310.6	1406.0	0.0	0.0	0.0	3	411.2	1345.6
R	1411.3	1290.3	1448.1	0.0	0.0	11	408.2	1373.8
O	1274.3	1367.6	1164.3	0.0	0.0	26	346.8	1295.3
P	1158.9	1296.6	0.0	0.0	0.0	15	188.0	1201.8
<b>TOTAL</b>	<b>1277.1</b>	<b>1341.5</b>	<b>1287.2</b>	<b>0.0</b>	<b>0.0</b>	<b>55</b>	<b>319.3</b>	<b>1303.9</b>

<b>"C"- CARCASE DE MASCULI CASTRAȚI CU VÂRSTA DE 12 LUNI ȘI MAI MULT (BOI)</b>								
CONFORMAȚIE	PREȚ MEDIU (RON / 100 kg )					NUMĂR CARCASE	TOTAL	
	GRĂSIMI						GREUTATE MEDIE	PREȚ MEDIU (RON / 100 kg )
	1	2	3	4	5			
E	0.0	0.0	0.0	0.0	0.0	0	0.0	0.0
U	0.0	0.0	0.0	0.0	0.0	0	0.0	0.0
R	0.0	0.0	0.0	0.0	0.0	0	0.0	0.0
O	1207.0	1206.5	0.0	0.0	0.0	4	351.3	1206.7
P	0.0	0.0	0.0	0.0	0.0	0	0.0	0.0
<b>TOTAL</b>	<b>1207.0</b>	<b>1206.5</b>	<b>0.0</b>	<b>0.0</b>	<b>0.0</b>	<b>4</b>	<b>351.3</b>	<b>1206.7</b>

<b>"D"- CARCASE DE FEMELE CARE AU FĂȚAT (VACI)</b>								
CONFORMAȚIE	PREȚ MEDIU (RON / 100 kg )					NUMĂR CARCASE	TOTAL	
	GRĂSIMI						GREUTATE MEDIE	PREȚ MEDIU (RON / 100 kg )
	1	2	3	4	5			
E	0.0	0.0	0.0	0.0	0.0	0	0.0	0.0
U	0.0	0.0	1059.0	0.0	0.0	1	424.3	1059.0
R	1103.7	1155.9	1159.5	965.8	0.0	52	325.2	1127.4
O	1098.9	1128.4	1135.5	1027.7	1116.4	515	270.8	1117.4
P	967.7	1029.6	1081.5	1017.6	0.0	600	207.4	1004.3
<b>TOTAL</b>	<b>1017.7</b>	<b>1095.5</b>	<b>1119.9</b>	<b>1015.7</b>	<b>1116.4</b>	<b>1168</b>	<b>240.8</b>	<b>1067.8</b>

<b>"E"- CARCASE ALE ALTOR BOVINE FEMELE CU VÂRSTA DE 12 LUNI ȘI MAI MULT (VIȚELE)</b>								
CONFORMAȚIE	PREȚ MEDIU (RON / 100 kg )					NUMĂR CARCASE	TOTAL	
	GRĂSIMI						GREUTATE MEDIE	PREȚ MEDIU (RON / 100 kg )
	1	2	3	4	5			
E	0.0	0.0	0.0	0.0	0.0	0	0.0	0.0
U	0.0	0.0	0.0	0.0	0.0	0	0.0	0.0
R	1349.6	1199.1	1278.6	1257.6	0.0	19	291.4	1245.2
O	1197.7	1227.5	1141.0	1254.0	0.0	99	234.7	1205.9
P	1104.8	1115.6	1057.7	0.0	0.0	56	188.2	1103.8
<b>TOTAL</b>	<b>1159.8</b>	<b>1203.7</b>	<b>1161.9</b>	<b>1256.7</b>	<b>0.0</b>	<b>174</b>	<b>225.9</b>	<b>1184.1</b>

<b>"Z"- CARCASE DE BOVINE CU VÂRSTA CUPRINSĂ ÎNTRE 8 LUNI ȘI MAI PUȚIN DE 12 LUNI (TINERET BOVIN)</b>								
CONFORMAȚIE	PREȚ MEDIU (RON / 100 kg )					NUMĂR CARCASE	TOTAL	
	GRĂSIMI						GREUTATE MEDIE	PREȚ MEDIU (RON / 100 kg )
	1	2	3	4	5			
E	0.0	0.0	0.0	0.0	0.0	0	0.0	0.0
U	0.0	1371.8	0.0	0.0	0.0	2	287.7	1371.8
R	1408.0	1353.1	1608.0	0.0	0.0	9	282.2	1395.0
O	1173.1	1076.8	1004.3	0.0	0.0	57	244.9	1106.7
P	1143.4	1093.6	0.0	0.0	0.0	86	162.0	1127.3
<b>TOTAL</b>	<b>1159.8</b>	<b>1127.3</b>	<b>1170.4</b>	<b>0.0</b>	<b>0.0</b>	<b>154</b>	<b>201.3</b>	<b>1144.5</b>

<b>TOATE CATEGORIILE</b>								
CONFORMAȚIE	PREȚ MEDIU (RON / 100 kg )					NUMĂR CARCASE	TOTAL	
	GRĂSIMI						GREUTATE MEDIE	PREȚ MEDIU (RON / 100 kg )
	1	2	3	4	5			
E	0.0	0.0	1171.0	0.0	0.0	1	447.9	1171.0
U	1310.6	1386.9	1212.5	0.0	0.0	7	383.0	1307.9
R	1282.7	1226.9	1311.3	1053.5	0.0	122	325.1	1252.5
O	1168.8	1168.7	1133.8	1035.3	1116.4	801	266.4	1157.4
P	1014.0	1048.7	1080.3	1017.6	0.0	794	199.0	1032.5
<b>TOTAL</b>	<b>1092.8</b>	<b>1142.4</b>	<b>1147.0</b>	<b>1034.4</b>	<b>1116.4</b>	<b>1725</b>	<b>240.1</b>	<b>1119.8</b>

(\*) Pentru calcularea prețurilor medii au fost luate în considerare doar bovinele cumparate de către abatoare