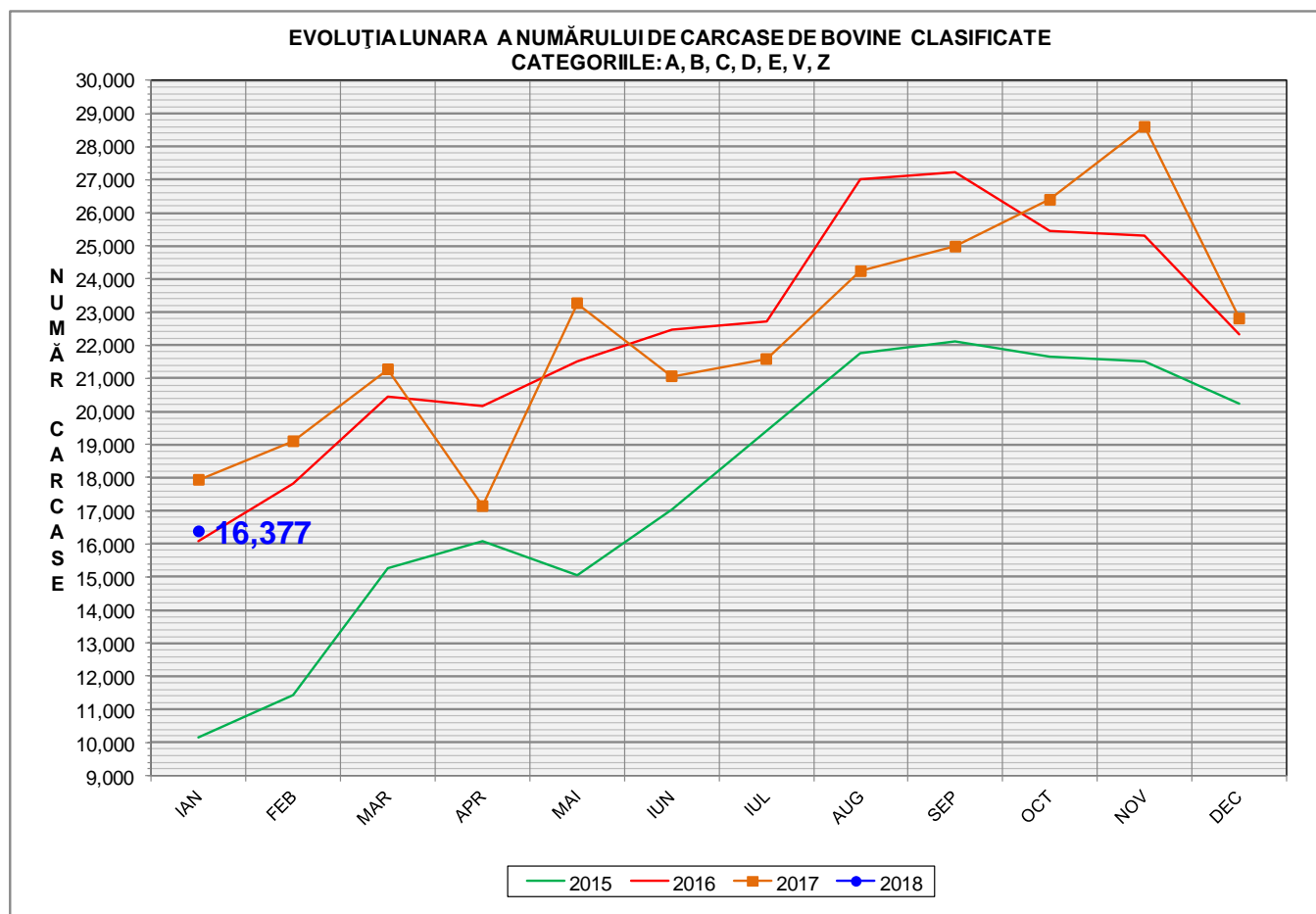
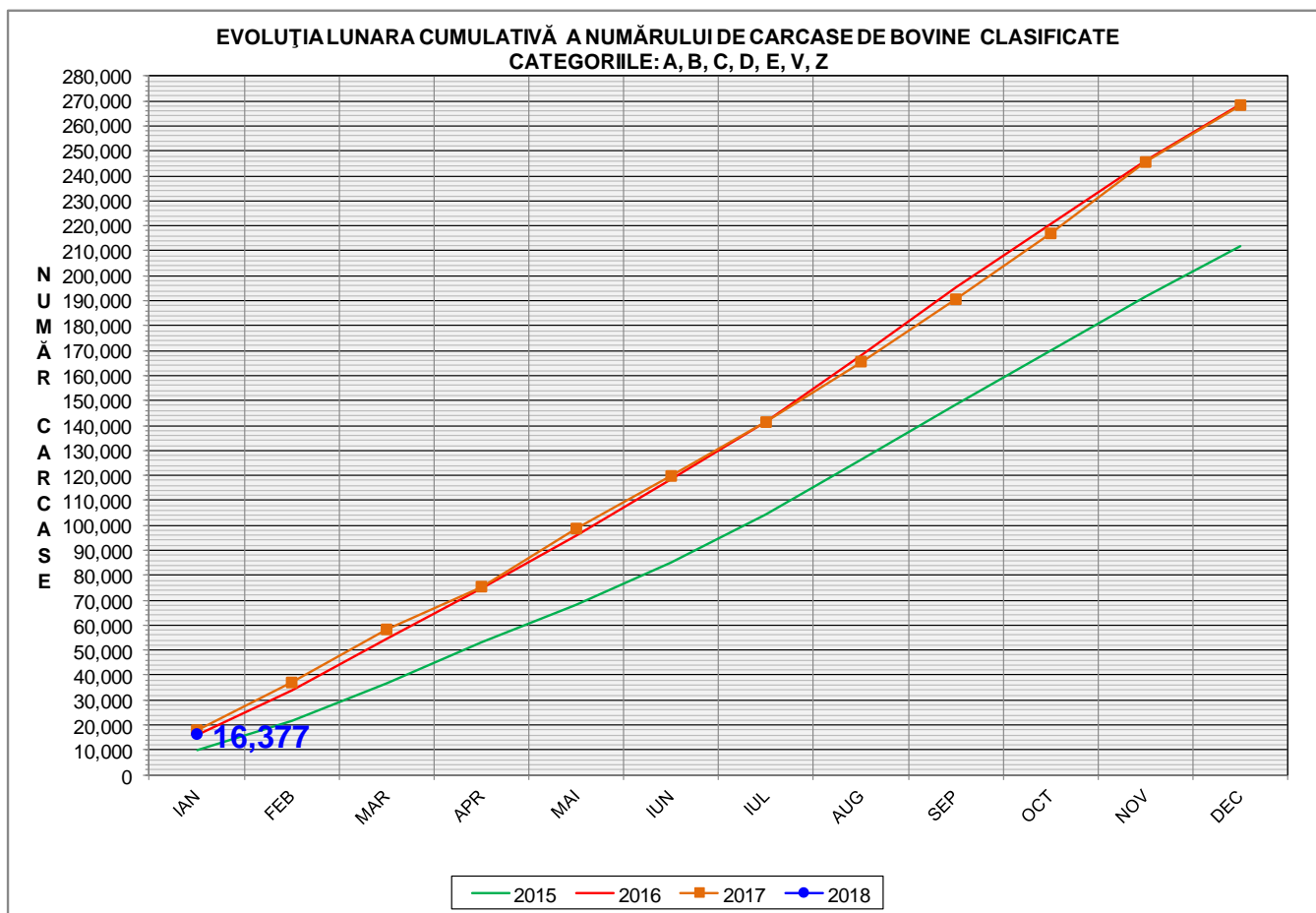


Rezultatele clasificării carcaselor de bovine Ianuarie 2018

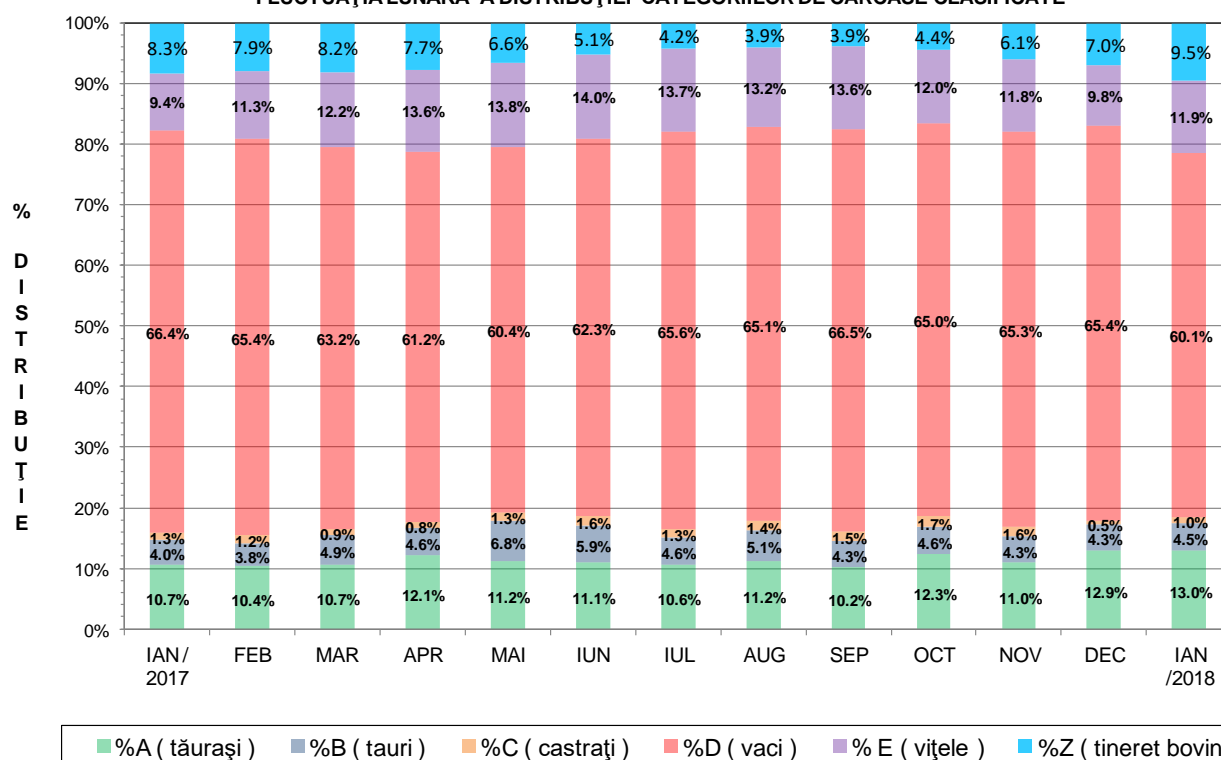


% Modificare	
1 LUNĂ	1 AN
-28.2%	-8.7%



% Modificare
1 AN
-8.7%

FLUCTUAȚIA LUNARĂ A DISTRIBUȚIEI CATEGORIILOR DE CARCASE CLASIFICATE





Raport național clasificare carcase de bovine cu vârsta de 8 luni sau mai mult, conform grilei UE extinsă

Luna: ianuarie-18

"A"- CARCASE DE MASCULI NECASTRAȚI CU VÂRSTA CUPRINSĂ ÎNTRE 12 LUNI ȘI MAI PUȚIN DE 24 DE LUNI (TĂURĂȘI)													
CONFORMAȚIE	GRĂȘIME										TOTAL		
	1		2		3		4		5		NUMĂR	% DIN TOTAL	GREUTATE MEDIE
E	0	0.00	1	0.05	1	0.05	0	0.00	0	0.00	2	0.10	463.54
U	6	0.30	14	0.69	17	0.84	0	0.00	0	0.00	37	1.83	344.46
R	136	6.73	93	4.60	41	2.03	0	0.00	0	0.00	270	13.37	335.90
O+	239	11.83	211	10.45	76	3.76	0	0.00	0	0.00	526	26.04	292.43
-O	269	13.32	152	7.52	21	1.04	0	0.00	0	0.00	442	21.88	245.79
P+	549	27.18	114	5.64	9	0.45	0	0.00	0	0.00	672	33.27	197.86
-P	65	3.22	6	0.30	0	0.00	0	0.00	0	0.00	71	3.51	169.87
TOTAL	1264	62.57	591	29.26	165	8.17	0	0.00	0	0.00	2020	100.00	253.39

"B"- CARCASE DE MASCULI NECASTRAȚI CU VÂRSTA DE 24 DE LUNI ȘI MAI MULT (TAURI)													
CONFORMAȚIE	GRĂȘIME										TOTAL		
	NUMĂR	% DIN TOTAL	NUMĂR	% DIN TOTAL	NUMĂR	% DIN TOTAL	NUMĂR	% DIN TOTAL	NUMĂR	% DIN TOTAL	NUMĂR	% DIN TOTAL	GREUTATE MEDIE
E	0	0.00	0	0.00	0	0.00	0	0.00	0	0.00	0	0.00	0.00
U	2	0.29	6	0.86	1	0.14	2	0.29	0	0.00	11	1.58	433.61
R	65	9.35	41	5.90	25	3.60	1	0.14	0	0.00	132	18.99	373.47
O+	109	15.68	82	11.80	39	5.61	0	0.00	0	0.00	230	33.09	308.25
-O	77	11.08	40	5.76	13	1.87	1	0.14	0	0.00	131	18.85	265.55
P+	95	13.67	27	3.88	7	1.01	1	0.14	0	0.00	130	18.71	220.20
-P	52	7.48	9	1.29	0	0.00	0	0.00	0	0.00	61	8.78	187.05
TOTAL	400	57.55	205	29.50	85	12.23	5	0.72	0	0.00	695	100.00	287.47

"C"- CARCASE DE MASCULI CASTRAȚI CU VÂRSTA DE 12 LUNI ȘI MAI MULT (BOI)													
CONFORMAȚIE	GRĂȘIME										TOTAL		
	NUMĂR	% DIN TOTAL	NUMĂR	% DIN TOTAL	NUMĂR	% DIN TOTAL	NUMĂR	% DIN TOTAL	NUMĂR	% DIN TOTAL	NUMĂR	% DIN TOTAL	GREUTATE MEDIE
E	0	0.00	0	0.00	0	0.00	0	0.00	0	0.00	0	0.00	0.00
U	0	0.00	1	0.63	0	0.00	0	0.00	0	0.00	1	0.63	478.24
R	0	0.00	10	6.33	90	56.96	1	0.63	0	0.00	101	63.92	292.37
O+	5	3.16	14	8.86	17	10.76	1	0.63	0	0.00	37	23.42	309.09
-O	2	1.27	2	1.27	1	0.63	0	0.00	0	0.00	5	3.16	343.74
P+	3	1.90	4	2.53	4	2.53	0	0.00	0	0.00	11	6.96	340.90
-P	3	1.90	0	0.00	0	0.00	0	0.00	0	0.00	3	1.90	133.61
TOTAL	13	8.23	31	19.62	112	70.89	2	1.27	0	0.00	158	100.00	299.45

"D"- CARCASE DE FEMELE CARE AU FĂTAT (VACI)													
CONFORMAȚIE	GRĂȘIME										TOTAL		
	NUMĂR	% DIN TOTAL	NUMĂR	% DIN TOTAL	NUMĂR	% DIN TOTAL	NUMĂR	% DIN TOTAL	NUMĂR	% DIN TOTAL	NUMĂR	% DIN TOTAL	GREUTATE MEDIE
E	0	0.00	0	0.00	0	0.00	0	0.00	0	0.00	0	0.00	0.00
U	0	0.00	0	0.00	5	0.05	2	0.02	2	0.02	9	0.10	407.36
R	187	2.01	166	1.78	220	2.36	55	0.59	10	0.11	638	6.85	357.01
O+	618	6.63	811	8.70	588	6.31	109	1.17	25	0.27	2151	23.08	295.00
-O	572	6.14	588	6.31	325	3.49	38	0.41	1	0.01	1524	16.35	264.89
P+	1385	14.86	1021	10.96	296	3.18	22	0.24	1	0.01	2725	29.24	227.52
-P	2040	21.89	193	2.07	37	0.40	2	0.02	0	0.00	2272	24.38	191.43
TOTAL	4802	51.53	2779	29.82	1471	15.78	228	2.45	39	0.42	9319	100.00	249.45

"E"- CARCASE ALE ALTOR BOVINE FEMELE CU VÂRSTA DE 12 LUNI ȘI MAI MULT (VITELE)													
CONFORMAȚIE	GRĂȘIME										TOTAL		
	NUMĂR	% DIN TOTAL	NUMĂR	% DIN TOTAL	NUMĂR	% DIN TOTAL	NUMĂR	% DIN TOTAL	NUMĂR	% DIN TOTAL	NUMĂR	% DIN TOTAL	GREUTATE MEDIE
E	0	0.00	0	0.00	0	0.00	0	0.00	0	0.00	0	0.00	0.00
U	2	0.11	4	0.22	4	0.22	2	0.11	0	0.00	12	0.65	337.45
R	35	1.89	34	1.84	136	7.36	52	2.81	0	0.00	257	13.91	296.09
O+	177	9.58	181	9.79	129	6.98	29	1.57	1	0.05	517	27.98	257.77
-O	154	8.33	147	7.95	55	2.98	5	0.27	0	0.00	361	19.53	239.47
P+	394	21.32	129	6.98	33	1.79	1	0.05	0	0.00	557	30.14	192.11
-P	122	6.60	19	1.03	3	0.16	0	0.00	0	0.00	144	7.79	165.67
TOTAL	884	47.84	514	27.81	360	19.48	89	4.82	1	0.05	1848	100.00	233.08

"Z"- CARCASE DE BOVINE CU VÂRSTA CUPRINSĂ ÎNTRE 8 LUNI ȘI MAI PUȚIN DE 12 LUNI (TINERET BOVIN)													
CONFORMAȚIE	GRĂȘIME										TOTAL		
	NUMĂR	% DIN TOTAL	NUMĂR	% DIN TOTAL	NUMĂR	% DIN TOTAL	NUMĂR	% DIN TOTAL	NUMĂR	% DIN TOTAL	NUMĂR	% DIN TOTAL	GREUTATE MEDIE
E	0	0.00	0	0.00	0	0.00	0	0.00	0	0.00	0	0.00	0.00
U	1	0.07	2	0.14	0	0.00	0	0.00	0	0.00	3	0.20	297.63
R	10	0.68	25	1.70	5	0.34	1	0.07	0	0.00	41	2.79	265.77
O+	112	7.61	100	6.80	6	0.41	0	0.00	0	0.00	218	14.82	224.41
-O	148	10.06	84	5.71	5	0.34	0	0.00	1	0.07	238	16.18	229.73
P+	838	56.97	47	3.20	2	0.14	0	0.00	0	0.00	887	60.30	155.13
-P	76	5.17	8	0.54	0	0.00	0	0.00	0	0.00	84	5.71	135.96
TOTAL	1185	80.56	266	18.08	18	1.22	1	0.07	1	0.07	1471	100.00	179.75

TOATE CATEGORIILE													
CONFORMAȚIE	GRĂȘIME										TOTAL		
	NUMĂR	% DIN TOTAL	NUMĂR	% DIN TOTAL	NUMĂR	% DIN TOTAL	NUMĂR	% DIN TOTAL	NUMĂR	% DIN TOTAL	NUMĂR	% DIN TOTAL	GREUTATE MEDIE
E	0	0.00	1	0.01	1	0.01	0	0.00	0	0.00	2	0.01	463.54
U	11	0.07	27	0.17	27	0.17	6	0.04	2	0.01	73	0.47	364.41
R	433	2.79	369	2.38	517	3.33	110	0.71	10	0.06	1439	9.28	336.54
O+	1260	8.12	1399	9.02	855	5.51	139	0.90	26	0.17	3679	23.72	286.19
-O	1222	7.88	1013	6.53	420	2.71	44	0.28	2	0.01	2701	17.41	255.45
P+	3264	21.04	1342	8.65	351	2.26	24	0.15	1	0.01	4982	32.12	206.73
-P	2358	15.20	235	1.52	40	0.26	2	0.01	0	0.00	2635	16.99	187.51
TOTAL	8548	55.11	4386	28.28	2211	14.25	325	2.10	41	0.26	15511	100.00	243.61



Raport național clasificare pentru categoria "A"- carcase de masculi necastrați cu vârsta cuprinsă între 12 luni și mai puțin de 24 de luni (tăurași)

Luna: ianuarie-18

GRASIME	CONFORMAȚIE	NUMAR	PROCENT DIN TOTAL	GREUTATE MEDIE
1	E	0	0.00	0.00
	U	6	0.30	286.43
	R	136	6.73	332.36
	O+	239	11.83	274.40
	-O	269	13.32	242.71
	P+	549	27.18	193.32
	-P	65	3.22	167.24
	TOTAL	1264	62.57	233.22
2	E	1	0.05	479.22
	U	14	0.69	339.33
	R	93	4.60	332.66
	O+	211	10.45	292.62
	-O	152	7.52	247.11
	P+	114	5.64	217.62
	-P	6	0.30	198.45
	TOTAL	591	29.26	273.22
3	E	1	0.05	447.86
	U	17	0.84	369.17
	R	41	2.03	354.96
	O+	76	3.76	348.63
	-O	21	1.04	275.65
	P+	9	0.45	224.80
	-P	0	0.00	0.00
	TOTAL	165	8.17	336.88
TOTAL	E	2	0.10	463.54
	U	37	1.83	344.46
	R	270	13.37	335.90
	O+	526	26.04	292.43
	-O	442	21.88	245.79
	P+	672	33.27	197.86
	-P	71	3.51	169.87
	TOTAL	2020	100.00	253.39



Raport național clasificare pentru categoria "B"- carcase de masculi necastrați cu vârsta de 24 de luni și mai mult (tauri)

Luna: ianuarie-18

GRASIME	CONFORMAȚIE	NUMAR	PROCENT DIN TOTAL	GREUTATE MEDIE
1	E	0	0.00	0.00
	U	2	0.29	390.43
	R	65	9.35	365.10
	O+	109	15.68	293.70
	-O	77	11.08	254.42
	P+	95	13.67	212.21
	-P	52	7.48	183.27
	TOTAL	400	57.55	264.52
2	E	0	0.00	0.00
	U	6	0.86	409.19
	R	41	5.90	360.28
	O+	82	11.80	316.99
	-O	40	5.76	280.84
	P+	27	3.88	230.44
	-P	9	1.29	208.90
	TOTAL	205	29.50	305.15
3	E	0	0.00	0.00
	U	1	0.14	559.58
	R	25	3.60	408.63
	O+	39	5.61	330.52
	-O	13	1.87	275.24
	P+	7	1.01	267.78
	-P	0	0.00	0.00
	TOTAL	85	12.23	342.57
4	E	0	0.00	0.00
	U	2	0.29	487.06
	R	1	0.14	579.18
	O+	0	0.00	0.00
	-O	1	0.14	385.53
	P+	1	0.14	369.95
	-P	0	0.00	0.00
	TOTAL	5	0.72	461.76
TOTAL	E	0	0.00	0.00
	U	11	1.58	433.61
	R	132	18.99	373.47
	O+	230	33.09	308.25
	-O	131	18.85	265.55
	P+	130	18.71	220.20
	-P	61	8.78	187.05
	TOTAL	695	100.00	287.47



Raport național clasificare pentru categoria "C" - carcase de masculi castrați cu vârsta de 12 luni și mai mult (boi)

Luna: ianuarie-18

GRASIME	CONFORMAȚIE	NUMAR	PROCENT DIN TOTAL	GREUTATE MEDIE
1	E	0	0.00	0.00
	U	0	0.00	0.00
	R	0	0.00	0.00
	O+	5	3.16	287.92
	-O	2	1.27	356.18
	P+	3	1.90	308.24
	-P	3	1.90	133.61
	TOTAL	13	8.23	267.50
2	E	0	0.00	0.00
	U	1	0.63	478.24
	R	10	6.33	329.28
	O+	14	8.86	332.42
	-O	2	1.27	326.78
	P+	4	2.53	337.25
	-P	0	0.00	0.00
	TOTAL	31	19.62	336.37
3	E	0	0.00	0.00
	U	0	0.00	0.00
	R	90	56.96	288.20
	O+	17	10.76	285.93
	-O	1	0.63	352.80
	P+	4	2.53	369.04
	-P	0	0.00	0.00
	TOTAL	112	70.89	291.32
4	E	0	0.00	0.00
	U	0	0.00	0.00
	R	1	0.63	298.90
	O+	1	0.63	482.16
	-O	0	0.00	0.00
	P+	0	0.00	0.00
	-P	0	0.00	0.00
	TOTAL	2	1.27	390.53
TOTAL	E	0	0.00	0.00
	U	1	0.63	478.24
	R	101	63.92	292.37
	O+	37	23.42	309.09
	-O	5	3.16	343.74
	P+	11	6.96	340.90
	-P	3	1.90	133.61
	TOTAL	158	100.00	299.45



Raport național clasificare pentru categoria "D"- carcase de femele care au fătat (vaci)

Luna: ianuarie-18

GRASIME	CONFORMAȚIE	NUMAR	PROCENT DIN TOTAL	GREUTATE MEDIE
1	E	0	0.00	0.00
	U	0	0.00	0.00
	R	187	2.01	362.20
	O+	618	6.63	266.50
	-O	572	6.14	236.58
	P+	1385	14.86	209.34
	-P	2040	21.89	188.16
	TOTAL	4802	51.53	216.90
2	E	0	0.00	0.00
	U	0	0.00	0.00
	R	166	1.78	341.23
	O+	811	8.70	289.38
	-O	588	6.31	269.91
	P+	1021	10.96	237.65
	-P	193	2.07	218.53
	TOTAL	2779	29.82	264.43
3	E	0	0.00	0.00
	U	5	0.05	380.65
	R	220	2.36	357.54
	O+	588	6.31	320.45
	-O	325	3.49	297.23
	P+	296	3.18	272.87
	-P	37	0.40	229.22
	TOTAL	1471	15.78	309.20
4	E	0	0.00	0.00
	U	2	0.02	422.87
	R	55	0.59	379.66
	O+	109	1.17	346.67
	-O	38	0.41	334.98
	P+	22	0.24	295.29
	-P	2	0.02	216.09
	TOTAL	228	2.45	347.24
5	E	0	0.00	0.00
	U	2	0.02	458.64
	R	10	0.11	385.89
	O+	25	0.27	358.04
	-O	1	0.01	329.28
	P+	1	0.01	159.74
	-P	0	0.00	0.00
	TOTAL	39	0.42	364.52
TOTAL	E	0	0.00	0.00
	U	9	0.10	407.36
	R	638	6.85	357.01
	O+	2151	23.08	295.00
	-O	1524	16.35	264.89
	P+	2725	29.24	227.52
	-P	2272	24.38	191.43
	TOTAL	9319	100.00	249.45



Raport național clasificare pentru categoria "E"- carcase ale altor bovine femele cu vârsta de 12 luni și mai mult (vițele)

Luna: ianuarie-18

GRASIME	CONFORMAȚIE	NUMAR	PROCENT DIN TOTAL	GREUTATE MEDIE
1	E	0	0.00	0.00
	U	2	0.11	288.90
	R	35	1.89	293.18
	O+	177	9.58	242.02
	-O	154	8.33	212.11
	P+	394	21.32	181.94
	-P	122	6.60	159.48
	TOTAL	884	47.84	200.77
2	E	0	0.00	0.00
	U	4	0.22	279.10
	R	34	1.84	272.60
	O+	181	9.79	254.23
	-O	147	7.95	256.31
	P+	129	6.98	209.29
	-P	19	1.03	195.87
	TOTAL	514	27.81	242.80
3	E	0	0.00	0.00
	U	4	0.22	374.43
	R	136	7.36	296.47
	O+	129	6.98	277.88
	-O	55	2.98	267.23
	P+	33	1.79	241.97
	-P	3	0.16	226.31
	TOTAL	360	19.48	280.63
4	E	0	0.00	0.00
	U	2	0.11	428.75
	R	52	2.81	312.41
	O+	29	1.57	286.11
	-O	5	0.27	281.75
	P+	1	0.05	340.75
	-P	0	0.00	0.00
	TOTAL	89	4.82	305.05
5	E	0	0.00	0.00
	U	0	0.00	0.00
	R	0	0.00	0.00
	O+	1	0.05	268.50
	-O	0	0.00	0.00
	P+	0	0.00	0.00
	-P	0	0.00	0.00
	TOTAL	1	0.05	268.50
TOTAL	E	0	0.00	0.00
	U	12	0.65	337.45
	R	257	13.91	296.09
	O+	517	27.98	257.77
	-O	361	19.53	239.47
	P+	557	30.14	192.11
	-P	144	7.79	165.67
	TOTAL	1848	100.00	233.08



Raport național clasificare pentru categoria "Z"- carcase de bovine cu vârsta cuprinsă între 8 luni și mai puțin de 12 luni (tineret bovin)

Luna: ianuarie-18

GRASIME	CONFORMAȚIE	NUMAR	PROCENT DIN TOTAL	GREUTATE MEDIE
1	E	0	0.00	0.00
	U	1	0.07	220.50
	R	10	0.68	240.07
	O+	112	7.61	212.03
	-O	148	10.06	205.10
	P+	838	56.97	152.28
	-P	76	5.17	133.04
	TOTAL	1185	80.56	164.09
2	E	0	0.00	0.00
	U	2	0.14	336.19
	R	25	1.70	269.33
	O+	100	6.80	235.04
	-O	84	5.71	270.48
	P+	47	3.20	204.41
	-P	8	0.54	163.66
	TOTAL	266	18.08	242.66
3	E	0	0.00	0.00
	U	0	0.00	0.00
	R	5	0.34	296.79
	O+	6	0.41	278.45
	-O	5	0.34	257.80
	P+	2	0.14	191.35
	-P	0	0.00	0.00
	TOTAL	18	1.22	268.13
4	E	0	0.00	0.00
	U	0	0.00	0.00
	R	1	0.07	278.32
	O+	0	0.00	0.00
	-O	0	0.00	0.00
	P+	0	0.00	0.00
	-P	0	0.00	0.00
	TOTAL	1	0.07	278.32
5	E	0	0.00	0.00
	U	0	0.00	0.00
	R	0	0.00	0.00
	O+	0	0.00	0.00
	-O	1	0.07	311.64
	P+	0	0.00	0.00
	-P	0	0.00	0.00
	TOTAL	1	0.07	311.64
TOTAL	E	0	0.00	0.00
	U	3	0.20	297.63
	R	41	2.79	265.77
	O+	218	14.82	224.41
	-O	238	16.18	229.73
	P+	887	60.30	155.13
	-P	84	5.71	135.96
	TOTAL	1471	100.00	179.75



Raport național clasificare toate categoriile de carcase de bovine cu vârsta de 8 luni sau mai mult

Luna: ianuarie-18

GRASIME	CONFORMAȚIE	NUMAR	PROCENT DIN TOTAL	GREUTATE MEDIE
1	E	0	0.00	0.00
	U	11	0.07	299.80
	R	433	2.79	344.87
	O+	1260	8.12	262.16
	-O	1222	7.88	232.36
	P+	3264	21.04	188.86
	-P	2358	15.20	184.15
	TOTAL	8548	55.11	212.63
2	E	1	0.01	479.22
	U	27	0.17	350.84
	R	369	2.38	329.67
	O+	1399	9.02	283.49
	-O	1013	6.53	265.11
	P+	1342	8.65	232.21
	-P	235	1.52	213.95
	TOTAL	4386	28.28	264.17
3	E	1	0.01	447.86
	U	27	0.17	379.13
	R	517	3.33	331.08
	O+	855	5.51	316.01
	-O	420	2.71	291.20
	P+	351	2.26	269.26
	-P	40	0.26	229.01
	TOTAL	2211	14.25	306.66
4	E	0	0.00	0.00
	U	6	0.04	446.23
	R	110	0.71	348.02
	O+	139	0.90	335.01
	-O	44	0.28	330.08
	P+	24	0.15	300.30
	-P	2	0.01	216.09
	TOTAL	325	2.10	337.51
5	E	0	0.00	0.00
	U	2	0.01	458.64
	R	10	0.06	385.89
	O+	26	0.17	354.60
	-O	2	0.01	320.46
	P+	1	0.01	159.74
	-P	0	0.00	0.00
	TOTAL	41	0.26	360.89
TOTAL	E	2	0.01	463.54
	U	73	0.47	364.41
	R	1439	9.28	336.54
	O+	3679	23.72	286.19
	-O	2701	17.41	255.45
	P+	4982	32.12	206.73
	-P	2635	16.99	187.51
	TOTAL	15511	100.00	243.61