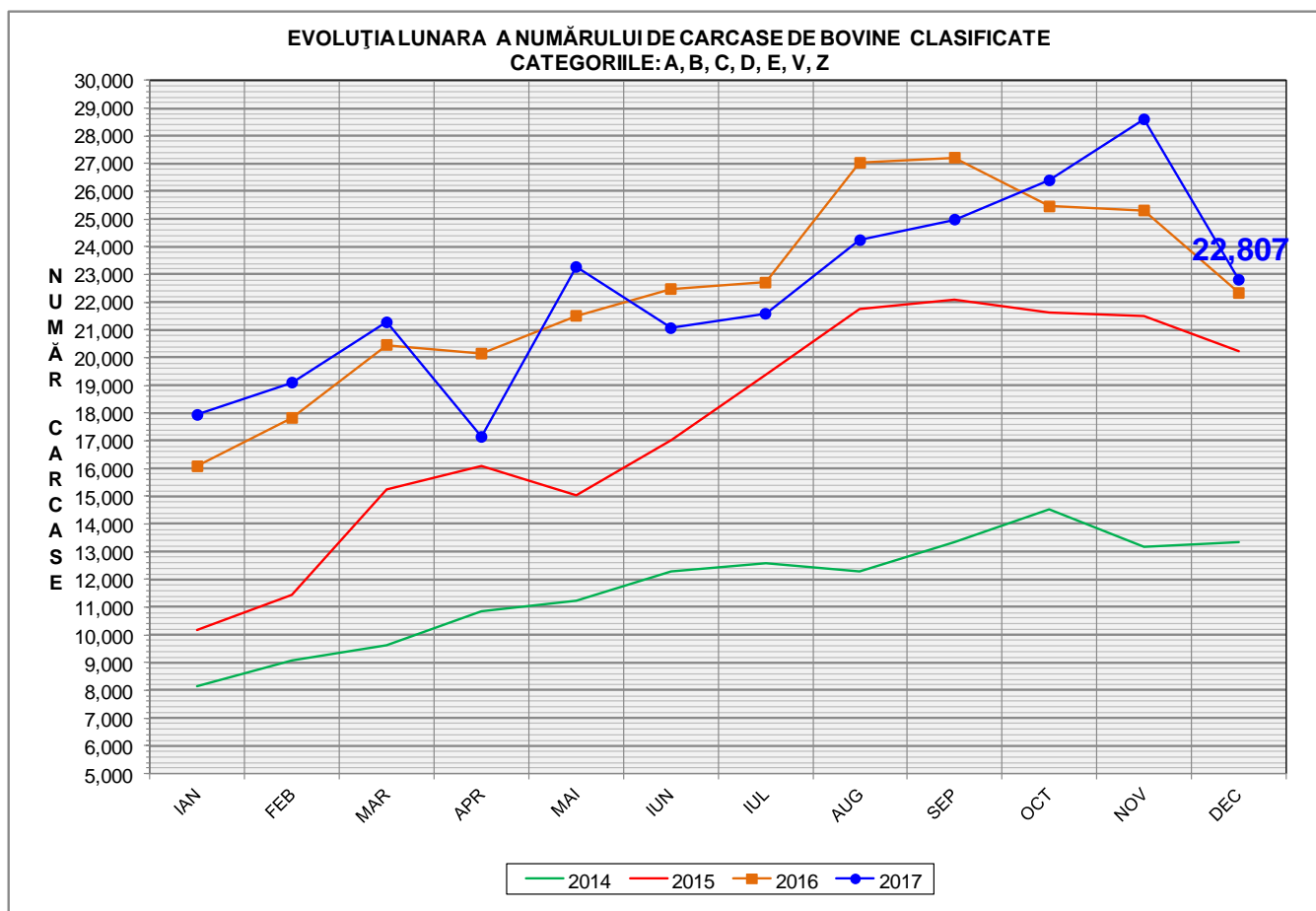


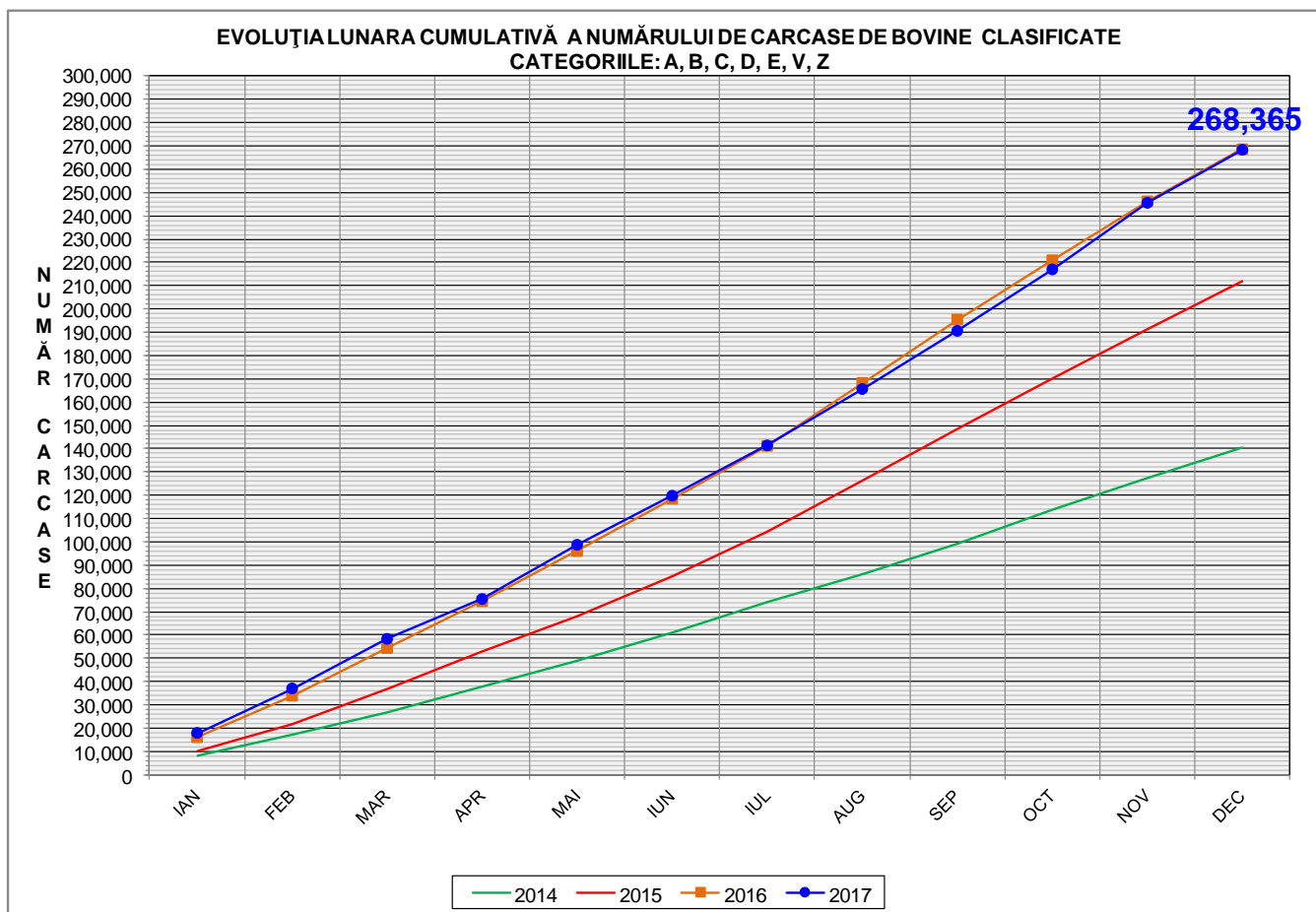


# Rezultatele clasificării carcaselor de bovine

## Decembrie 2017

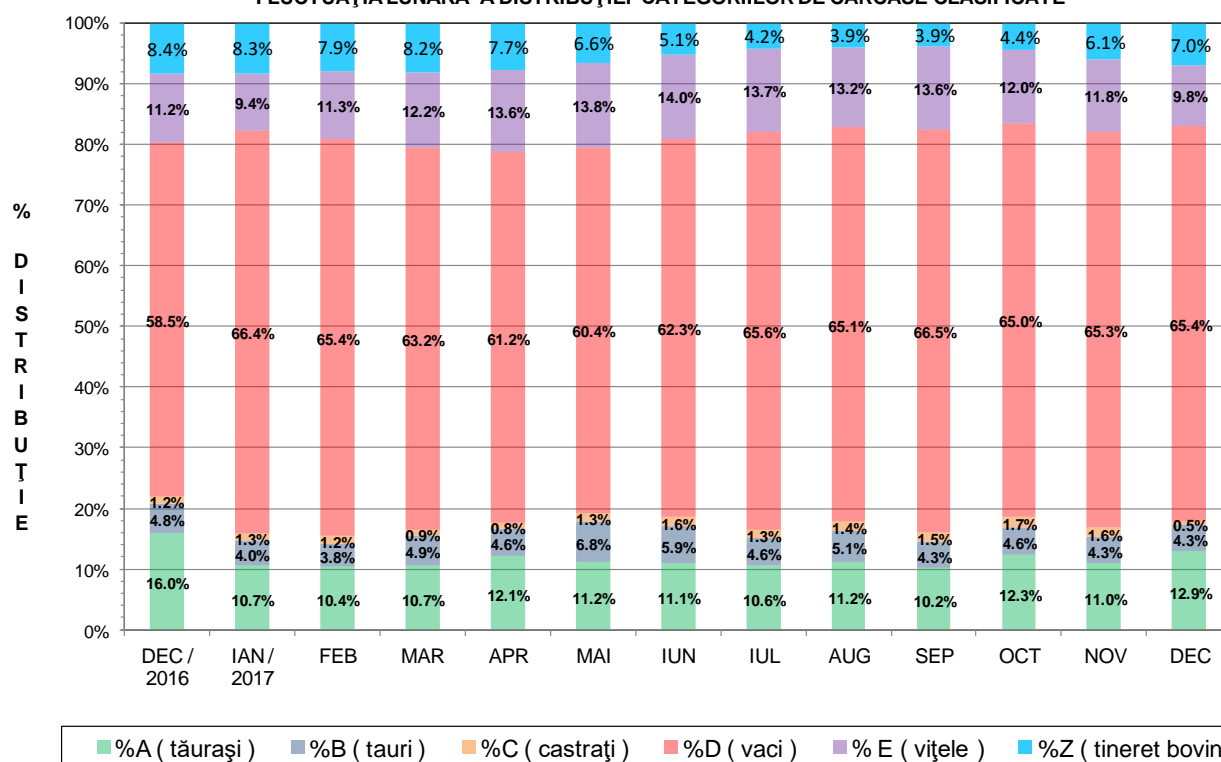


% Modificare	
1 LUNĂ	1 AN
-20.2%	2.1%



<b>% Modificare</b>
<b>1 AN</b>
<b>-0.1%</b>

FLUCTUAȚIA LUNARĂ A DISTRIBUȚIEI CATEGORIILOR DE CARCASE CLASIFICATE





Raport național clasificare carcase de bovine cu vârsta de 8 luni sau mai mult, conform grilei UE extinsă

Luna: decembrie-17

"A"- CARCASE DE MASCULI NECASTRAȚI CU VÂRSTA CUPRINSĂ ÎNTRE 12 LUNI ȘI MAI PUȚIN DE 24 DE LUNI (TĂURAȘI)													
CONFORMAȚIE	GRĂSIME										TOTAL		
	1		2		3		4		5		NUMĂR	% DIN TOTAL	GREUTATE MEDIE
NUMĂR	% DIN TOTAL	NUMĂR	% DIN TOTAL	NUMĂR	% DIN TOTAL	NUMĂR	% DIN TOTAL	NUMĂR	% DIN TOTAL				
E	1	0.04	0	0.00	1	0.04	0	0.00	0	0.00	2	0.07	403.27
U	10	0.36	31	1.10	4	0.14	1	0.04	0	0.00	46	1.63	385.34
R	123	4.37	128	4.55	50	1.78	1	0.04	0	0.00	302	10.73	329.92
O+	475	16.88	322	11.44	70	2.49	0	0.00	0	0.00	867	30.81	277.98
-O	336	11.94	173	6.15	21	0.75	1	0.04	0	0.00	531	18.87	241.79
P+	809	28.75	90	3.20	5	0.18	0	0.00	0	0.00	904	32.13	196.24
-P	159	5.65	2	0.07	0	0.00	0	0.00	1	0.04	162	5.76	157.57
<b>TOTAL</b>	<b>1913</b>	<b>67.98</b>	<b>746</b>	<b>26.51</b>	<b>151</b>	<b>5.37</b>	<b>3</b>	<b>0.11</b>	<b>1</b>	<b>0.04</b>	<b>2814</b>	<b>100.00</b>	<b>245.38</b>

"B"- CARCASE DE MASCULI NECASTRAȚI CU VÂRSTA DE 24 DE LUNI ȘI MAI MULT (TAURI)													
CONFORMAȚIE	GRĂSIME										TOTAL		
	1		2		3		4		5		NUMĂR	% DIN TOTAL	GREUTATE MEDIE
NUMĂR	% DIN TOTAL	NUMĂR	% DIN TOTAL	NUMĂR	% DIN TOTAL	NUMĂR	% DIN TOTAL	NUMĂR	% DIN TOTAL				
E	0	0.00	0	0.00	0	0.00	0	0.00	0	0.00	0	0.00	0.00
U	1	0.11	10	1.06	1	0.11	1	0.11	0	0.00	13	1.38	433.21
R	74	7.83	44	4.66	24	2.54	1	0.11	0	0.00	143	15.13	375.74
O+	171	18.10	97	10.26	33	3.49	2	0.21	0	0.00	303	32.06	301.78
-O	97	10.26	53	5.61	12	1.27	2	0.21	0	0.00	164	17.35	251.09
P+	172	18.20	29	3.07	2	0.21	0	0.00	0	0.00	203	21.48	209.88
-P	103	10.90	15	1.59	1	0.11	0	0.00	0	0.00	119	12.59	172.72
<b>TOTAL</b>	<b>618</b>	<b>65.40</b>	<b>248</b>	<b>26.24</b>	<b>73</b>	<b>7.72</b>	<b>6</b>	<b>0.63</b>	<b>0</b>	<b>0.00</b>	<b>945</b>	<b>100.00</b>	<b>269.99</b>

"C"- CARCASE DE MASCULI CASTRAȚI CU VÂRSTA DE 12 LUNI ȘI MAI MULT (BOI)													
CONFORMAȚIE	GRĂSIME										TOTAL		
	1		2		3		4		5		NUMĂR	% DIN TOTAL	GREUTATE MEDIE
NUMĂR	% DIN TOTAL	NUMĂR	% DIN TOTAL	NUMĂR	% DIN TOTAL	NUMĂR	% DIN TOTAL	NUMĂR	% DIN TOTAL				
E	0	0.00	0	0.00	0	0.00	0	0.00	0	0.00	0	0.00	0.00
U	0	0.00	0	0.00	0	0.00	0	0.00	0	0.00	0	0.00	0.00
R	0	0.00	3	2.94	37	36.27	1	0.98	0	0.00	41	40.20	293.50
O+	5	4.90	6	5.88	21	20.59	4	3.92	0	0.00	36	35.29	309.52
-O	0	0.00	8	7.84	3	2.94	0	0.00	0	0.00	11	10.78	355.17
P+	3	2.94	9	8.82	2	1.96	0	0.00	0	0.00	14	13.73	312.06
-P	0	0.00	0	0.00	0	0.00	0	0.00	0	0.00	0	0.00	0.00
<b>TOTAL</b>	<b>8</b>	<b>7.84</b>	<b>26</b>	<b>25.49</b>	<b>63</b>	<b>61.76</b>	<b>5</b>	<b>4.90</b>	<b>0</b>	<b>0.00</b>	<b>102</b>	<b>100.00</b>	<b>308.35</b>

"D"- CARCASE DE FEMELE CARE AU FĂTAT (VACI)													
CONFORMAȚIE	GRĂSIME										TOTAL		
	1		2		3		4		5		NUMĂR	% DIN TOTAL	GREUTATE MEDIE
NUMĂR	% DIN TOTAL	NUMĂR	% DIN TOTAL	NUMĂR	% DIN TOTAL	NUMĂR	% DIN TOTAL	NUMĂR	% DIN TOTAL				
E	0	0.00	0	0.00	0	0.00	0	0.00	0	0.00	0	0.00	0.00
U	1	0.01	1	0.01	16	0.11	14	0.10	4	0.03	36	0.25	421.49
R	179	1.26	196	1.38	244	1.72	76	0.53	16	0.11	711	5.00	346.95
O+	963	6.78	1331	9.37	1041	7.33	159	1.12	40	0.28	3534	24.87	295.45
-O	868	6.11	803	5.65	487	3.43	62	0.44	3	0.02	2223	15.65	261.75
P+	2360	16.61	1421	10.00	390	2.74	40	0.28	0	0.00	4211	29.64	224.64
-P	3115	21.92	299	2.10	76	0.53	3	0.02	0	0.00	3493	24.58	188.87
<b>TOTAL</b>	<b>7486</b>	<b>52.69</b>	<b>4051</b>	<b>28.51</b>	<b>2254</b>	<b>15.86</b>	<b>354</b>	<b>2.49</b>	<b>63</b>	<b>0.44</b>	<b>14208</b>	<b>100.00</b>	<b>245.88</b>

"E"- CARCASE ALE ALTOR BOVINE FEMELE CU VÂRSTA DE 12 LUNI ȘI MAI MULT (VITELE)													
CONFORMAȚIE	GRĂSIME										TOTAL		
	1		2		3		4		5		NUMĂR	% DIN TOTAL	GREUTATE MEDIE
NUMĂR	% DIN TOTAL	NUMĂR	% DIN TOTAL	NUMĂR	% DIN TOTAL	NUMĂR	% DIN TOTAL	NUMĂR	% DIN TOTAL				
E	0	0.00	0	0.00	0	0.00	0	0.00	0	0.00	0	0.00	0.00
U	4	0.19	4	0.19	6	0.28	2	0.09	3	0.14	19	0.89	348.21
R	26	1.22	34	1.60	83	3.89	14	0.66	2	0.09	159	7.46	299.22
O+	189	8.87	209	9.81	160	7.51	40	1.88	4	0.19	602	28.25	263.62
-O	217	10.18	188	8.82	54	2.53	3	0.14	0	0.00	462	21.68	225.65
P+	481	22.57	163	7.65	33	1.55	6	0.28	0	0.00	683	32.05	191.60
-P	182	8.54	21	0.99	3	0.14	0	0.00	0	0.00	206	9.67	156.71
<b>TOTAL</b>	<b>1099</b>	<b>51.57</b>	<b>619</b>	<b>29.05</b>	<b>339</b>	<b>15.91</b>	<b>65</b>	<b>3.05</b>	<b>9</b>	<b>0.42</b>	<b>2131</b>	<b>100.00</b>	<b>225.38</b>

"Z"- CARCASE DE BOVINE CU VÂRSTA CUPRINSĂ ÎNTRE 8 LUNI ȘI MAI PUȚIN DE 12 LUNI (TINERET BOVIN)													
CONFORMAȚIE	GRĂSIME										TOTAL		
	1		2		3		4		5		NUMĂR	% DIN TOTAL	GREUTATE MEDIE
NUMĂR	% DIN TOTAL	NUMĂR	% DIN TOTAL	NUMĂR	% DIN TOTAL	NUMĂR	% DIN TOTAL	NUMĂR	% DIN TOTAL				
E	0	0.00	0	0.00	0	0.00	0	0.00	0	0.00	0	0.00	0.00
U	1	0.07	8	0.52	0	0.00	0	0.00	0	0.00	9	0.59	298.29
R	21	1.37	24	1.57	8	0.52	1	0.07	0	0.00	54	3.53	266.29
O+	114	7.45	99	6.47	18	1.18	0	0.00	0	0.00	231	15.09	221.96
-O	185	12.08	78	5.09	2	0.13	0	0.00	0	0.00	265	17.31	192.46
P+	756	49.38	63	4.11	0	0.00	0	0.00	0	0.00	819	53.49	154.82
-P	143	9.34	10	0.65	0	0.00	0	0.00	0	0.00	153	9.99	130.55
<b>TOTAL</b>	<b>1220</b>	<b>79.69</b>	<b>282</b>	<b>18.42</b>	<b>28</b>	<b>1.83</b>	<b>1</b>	<b>0.07</b>	<b>0</b>	<b>0.00</b>	<b>1531</b>	<b>100.00</b>	<b>173.82</b>

TOATE CATEGORIILE													
CONFORMAȚIE	GRĂSIME										TOTAL		
	1		2		3		4		5		NUMĂR	% DIN TOTAL	GREUTATE MEDIE
NUMĂR	% DIN TOTAL	NUMĂR	% DIN TOTAL	NUMĂR	% DIN TOTAL	NUMĂR	% DIN TOTAL	NUMĂR	% DIN TOTAL				
E	1	0.00	0	0.00	1	0.00	0	0.00	0	0.00	2	0.01	403.27
U	17	0.08	54	0.25	27	0.12	18	0.08	7	0.03	123	0.57	388.88
R	423	1.95	429	1.97	446	2.05	94	0.43	18	0.08	1410	6.49	336.20
O+	1917	8.82	2064	9.50	1343	6.18	205	0.94	44	0.20	5573	25.65	286.68
-O	1703	7.84	1303	6.00	579	2.66	68	0.31	3	0.01	3656	16.82	249.07
P+	4581	21.08	1775	8.17	432	1.99	46	0.21	0	0.00	6834	31.45	208.95
-P	3702	17.04	347	1.60	80	0.37	3	0.01	1	0.00	4133	19.02	183.42
<b>TOTAL</b>	<b>12344</b>	<b>56.80</b>	<b>5972</b>	<b>27.48</b>	<b>2908</b>	<b>13.38</b>	<b>434</b>	<b>2.00</b>	<b>73</b>	<b>0.34</b>	<b>21731</b>	<b>100.00</b>	<b>240.07</b>



Raport național clasificare pentru categoria "A"- carcase de masculi necastrați cu vârsta cuprinsă între 12 luni și mai puțin de 24 de luni (tăurași)

Luna: decembrie-17

GRASIME	CONFORMAȚIE	NUMAR	PROCENT DIN TOTAL	GREUTATE MEDIE
1	E	1	0.04	438.06
	U	10	0.36	333.89
	R	123	4.37	317.94
	O+	475	16.88	266.21
	-O	336	11.94	229.76
	P+	809	28.75	192.43
	-P	159	5.65	157.71
	<b>TOTAL</b>	<b>1913</b>	<b>67.98</b>	<b>223.36</b>
2	E	0	0.00	0.00
	U	31	1.10	389.38
	R	128	4.55	335.69
	O+	322	11.44	284.82
	-O	173	6.15	261.27
	P+	90	3.20	227.53
	-P	2	0.07	182.77
	<b>TOTAL</b>	<b>746</b>	<b>26.51</b>	<b>285.25</b>
3	E	1	0.04	368.48
	U	4	0.14	495.24
	R	50	1.78	342.89
	O+	70	2.49	326.47
	-O	21	0.75	271.03
	P+	5	0.18	248.08
	-P	0	0.00	0.00
	<b>TOTAL</b>	<b>151</b>	<b>5.37</b>	<b>326.35</b>
4	E	0	0.00	0.00
	U	1	0.04	335.16
	R	1	0.04	416.99
	O+	0	0.00	0.00
	-O	1	0.04	299.10
	P+	0	0.00	0.00
	-P	0	0.00	0.00
	<b>TOTAL</b>	<b>3</b>	<b>0.11</b>	<b>350.42</b>
5	E	0	0.00	0.00
	U	0	0.00	0.00
	R	0	0.00	0.00
	O+	0	0.00	0.00
	-O	0	0.00	0.00
	P+	0	0.00	0.00
	-P	1	0.04	86.24
	<b>TOTAL</b>	<b>1</b>	<b>0.04</b>	<b>86.24</b>
TOTAL	E	2	0.07	403.27
	U	46	1.63	385.34
	R	302	10.73	329.92
	O+	867	30.81	277.98
	-O	531	18.87	241.79
	P+	904	32.13	196.24
	-P	162	5.76	157.57
	<b>TOTAL</b>	<b>2814</b>	<b>100.00</b>	<b>245.38</b>



**Raport național clasificare pentru categoria "B" - carcase de masculi necastrați cu vârsta de 24 de luni și mai mult (tauri)**

**Luna: decembrie-17**

GRASIME	CONFORMAȚIE	NUMAR	PROCENT DIN TOTAL	GREUTATE MEDIE
1	E	0	0.00	0.00
	U	1	0.11	378.30
	R	74	7.83	360.60
	O+	171	18.10	288.66
	-O	97	10.26	237.10
	P+	172	18.20	204.55
	-P	103	10.90	168.39
	<b>TOTAL</b>	<b>618</b>	<b>65.40</b>	<b>245.87</b>
2	E	0	0.00	0.00
	U	10	1.06	427.45
	R	44	4.66	369.22
	O+	97	10.26	305.67
	-O	53	5.61	268.28
	P+	29	3.07	239.01
	-P	15	1.59	200.38
	<b>TOTAL</b>	<b>248</b>	<b>26.24</b>	<b>299.70</b>
3	E	0	0.00	0.00
	U	1	0.11	646.80
	R	24	2.54	432.96
	O+	33	3.49	352.58
	-O	12	1.27	282.49
	P+	2	0.21	245.93
	-P	1	0.11	203.94
	<b>TOTAL</b>	<b>73</b>	<b>7.72</b>	<b>366.56</b>
4	E	0	0.00	0.00
	U	1	0.11	332.22
	R	1	0.11	409.64
	O+	2	0.21	396.99
	-O	2	0.21	285.87
	P+	0	0.00	0.00
	-P	0	0.00	0.00
	<b>TOTAL</b>	<b>6</b>	<b>0.63</b>	<b>351.26</b>
TOTAL	E	0	0.00	0.00
	U	13	1.38	433.21
	R	143	15.13	375.74
	O+	303	32.06	301.78
	-O	164	17.35	251.09
	P+	203	21.48	209.88
	-P	119	12.59	172.72
	<b>TOTAL</b>	<b>945</b>	<b>100.00</b>	<b>269.99</b>



Raport național clasificare pentru categoria "C" - carcase de masculi castrați cu vârsta de 12 luni și mai mult (boi)

Luna: decembrie-17

GRASIME	CONFORMAȚIE	NUMAR	PROCENT DIN TOTAL	GREUTATE MEDIE
1	E	0	0.00	0.00
	U	0	0.00	0.00
	R	0	0.00	0.00
	O+	5	4.90	302.62
	-O	0	0.00	0.00
	P+	3	2.94	235.85
	-P	0	0.00	0.00
	<b>TOTAL</b>	<b>8</b>	<b>7.84</b>	<b>277.59</b>
2	E	0	0.00	0.00
	U	0	0.00	0.00
	R	3	2.94	423.41
	O+	6	5.88	381.87
	-O	8	7.84	347.49
	P+	9	8.82	342.47
	-P	0	0.00	0.00
	<b>TOTAL</b>	<b>26</b>	<b>25.49</b>	<b>362.45</b>
3	E	0	0.00	0.00
	U	0	0.00	0.00
	R	37	36.27	283.86
	O+	21	20.59	268.66
	-O	3	2.94	375.67
	P+	2	1.96	289.54
	-P	0	0.00	0.00
	<b>TOTAL</b>	<b>63</b>	<b>61.76</b>	<b>283.34</b>
4	E	0	0.00	0.00
	U	0	0.00	0.00
	R	1	0.98	260.68
	O+	4	3.92	424.10
	-O	0	0.00	0.00
	P+	0	0.00	0.00
	-P	0	0.00	0.00
	<b>TOTAL</b>	<b>5</b>	<b>4.90</b>	<b>391.42</b>
TOTAL	E	0	0.00	0.00
	U	0	0.00	0.00
	R	41	40.20	293.50
	O+	36	35.29	309.52
	-O	11	10.78	355.17
	P+	14	13.73	312.06
	-P	0	0.00	0.00
	<b>TOTAL</b>	<b>102</b>	<b>100.00</b>	<b>308.35</b>



Raport național clasificare pentru categoria "D"- carcase de femele care au fătat (vacii)

Luna: decembrie-17

GRASIME	CONFORMAȚIE	NUMAR	PROCENT DIN TOTAL	GREUTATE MEDIE
1	E	0	0.00	0.00
	U	1	0.01	409.60
	R	179	1.26	323.02
	O+	963	6.78	252.23
	-O	868	6.11	227.07
	P+	2360	16.61	209.01
	-P	3115	21.92	184.21
	<b>TOTAL</b>	<b>7486</b>	<b>52.69</b>	<b>209.10</b>
2	E	0	0.00	0.00
	U	1	0.01	324.00
	R	196	1.38	335.86
	O+	1331	9.37	292.38
	-O	803	5.65	270.93
	P+	1421	10.00	237.47
	-P	299	2.10	222.47
	<b>TOTAL</b>	<b>4051</b>	<b>28.51</b>	<b>265.82</b>
3	E	0	0.00	0.00
	U	16	0.11	387.61
	R	244	1.72	367.10
	O+	1041	7.33	329.00
	-O	487	3.43	298.28
	P+	390	2.74	262.88
	-P	76	0.53	244.15
	<b>TOTAL</b>	<b>2254</b>	<b>15.86</b>	<b>312.60</b>
4	E	0	0.00	0.00
	U	14	0.10	450.02
	R	76	0.53	359.41
	O+	159	1.12	343.88
	-O	62	0.44	337.60
	P+	40	0.28	318.08
	-P	3	0.02	282.57
	<b>TOTAL</b>	<b>354</b>	<b>2.49</b>	<b>346.88</b>
5	E	0	0.00	0.00
	U	4	0.03	484.50
	R	16	0.11	383.90
	O+	40	0.28	372.72
	-O	3	0.02	342.84
	P+	0	0.00	0.00
	-P	0	0.00	0.00
	<b>TOTAL</b>	<b>63</b>	<b>0.44</b>	<b>381.24</b>
TOTAL	E	0	0.00	0.00
	U	36	0.25	421.49
	R	711	5.00	346.95
	O+	3534	24.87	295.45
	-O	2223	15.65	261.75
	P+	4211	29.64	224.64
	-P	3493	24.58	188.87
	<b>TOTAL</b>	<b>14208</b>	<b>100.00</b>	<b>245.88</b>





Raport național clasificare pentru categoria "E"- carcase ale altor bovine femele cu vârsta de 12 luni și mai mult (vițele)

Luna: decembrie-17

GRASIME	CONFORMAȚIE	NUMAR	PROCENT DIN TOTAL	GREUTATE MEDIE
1	E	0	0.00	0.00
	U	4	0.19	288.50
	R	26	1.22	296.72
	O+	189	8.87	241.54
	-O	217	10.18	201.28
	P+	481	22.57	180.56
	-P	182	8.54	153.45
	<b>TOTAL</b>	<b>1099</b>	<b>51.57</b>	<b>193.79</b>
2	E	0	0.00	0.00
	U	4	0.19	266.46
	R	34	1.60	293.77
	O+	209	9.81	259.69
	-O	188	8.82	241.70
	P+	163	7.65	212.72
	-P	21	0.99	174.38
	<b>TOTAL</b>	<b>619</b>	<b>29.05</b>	<b>240.88</b>
3	E	0	0.00	0.00
	U	6	0.28	391.32
	R	83	3.89	297.89
	O+	160	7.51	284.51
	-O	54	2.53	262.55
	P+	33	1.55	224.90
	-P	3	0.14	230.59
	<b>TOTAL</b>	<b>339</b>	<b>15.91</b>	<b>279.90</b>
4	E	0	0.00	0.00
	U	2	0.09	379.86
	R	14	0.66	322.10
	O+	40	1.88	296.16
	-O	3	0.14	318.53
	P+	6	0.28	319.45
	-P	0	0.00	0.00
	<b>TOTAL</b>	<b>65</b>	<b>3.05</b>	<b>307.51</b>
5	E	0	0.00	0.00
	U	3	0.14	429.53
	R	2	0.09	319.30
	O+	4	0.19	350.43
	-O	0	0.00	0.00
	P+	0	0.00	0.00
	-P	0	0.00	0.00
	<b>TOTAL</b>	<b>9</b>	<b>0.42</b>	<b>369.88</b>
TOTAL	E	0	0.00	0.00
	U	19	0.89	348.21
	R	159	7.46	299.22
	O+	602	28.25	263.62
	-O	462	21.68	225.65
	P+	683	32.05	191.60
	-P	206	9.67	156.71
	<b>TOTAL</b>	<b>2131</b>	<b>100.00</b>	<b>225.38</b>



**Raport național clasificare pentru categoria "Z"- carcase de bovine cu vârsta cuprinsă între 8 luni și mai puțin de 12 luni (tineret bovin)**

Luna: decembrie-17

GRASIME	CONFORMAȚIE	NUMAR	PROCENT DIN TOTAL	GREUTATE MEDIE
1	E	0	0.00	0.00
	U	1	0.07	186.79
	R	21	1.37	236.78
	O+	114	7.45	208.30
	-O	185	12.08	188.13
	P+	756	49.38	152.12
	-P	143	9.34	130.35
	<b>TOTAL</b>	<b>1220</b>	<b>79.69</b>	<b>161.76</b>
2	E	0	0.00	0.00
	U	8	0.52	312.23
	R	24	1.57	253.81
	O+	99	6.47	229.31
	-O	78	5.09	201.53
	P+	63	4.11	187.27
	-P	10	0.65	133.50
	<b>TOTAL</b>	<b>282</b>	<b>18.42</b>	<b>213.28</b>
3	E	0	0.00	0.00
	U	0	0.00	0.00
	R	8	0.52	372.01
	O+	18	1.18	268.04
	-O	2	0.13	239.32
	P+	0	0.00	0.00
	-P	0	0.00	0.00
	<b>TOTAL</b>	<b>28</b>	<b>1.83</b>	<b>295.69</b>
4	E	0	0.00	0.00
	U	0	0.00	0.00
	R	1	0.07	339.67
	O+	0	0.00	0.00
	-O	0	0.00	0.00
	P+	0	0.00	0.00
	-P	0	0.00	0.00
	<b>TOTAL</b>	<b>1</b>	<b>0.07</b>	<b>339.67</b>
TOTAL	E	0	0.00	0.00
	U	9	0.59	298.29
	R	54	3.53	266.29
	O+	231	15.09	221.96
	-O	265	17.31	192.46
	P+	819	53.49	154.82
	-P	153	9.99	130.55
	<b>TOTAL</b>	<b>1531</b>	<b>100.00</b>	<b>173.82</b>



Raport național clasificare toate categoriile de carcase de bovine cu vârsta de 8 luni sau mai mult

Luna: decembrie-17

GRASIME	CONFORMAȚIE	NUMAR	PROCENT DIN TOTAL	GREUTATE MEDIE
1	E	1	0.00	438.06
	U	17	0.08	321.62
	R	423	1.95	322.22
	O+	1917	8.82	255.41
	-O	1703	7.84	220.66
	P+	4581	21.08	193.56
	-P	3702	17.04	179.04
	<b>TOTAL</b>	<b>12344</b>	<b>56.80</b>	<b>207.15</b>
2	E	0	0.00	0.00
	U	54	0.25	374.68
	R	429	1.97	331.92
	O+	2064	9.50	285.75
	-O	1303	6.00	261.64
	P+	1775	8.17	233.47
	-P	347	1.60	215.81
	<b>TOTAL</b>	<b>5972</b>	<b>27.48</b>	<b>265.01</b>
3	E	1	0.00	368.48
	U	27	0.12	413.98
	R	446	2.05	348.23
	O+	1343	6.18	322.38
	-O	579	2.66	293.83
	P+	432	1.99	259.85
	-P	80	0.37	243.14
	<b>TOTAL</b>	<b>2908</b>	<b>13.38</b>	<b>310.06</b>
4	E	0	0.00	0.00
	U	18	0.08	429.30
	R	94	0.43	353.74
	O+	205	0.94	336.66
	-O	68	0.31	334.67
	P+	46	0.21	318.26
	-P	3	0.01	282.57
	<b>TOTAL</b>	<b>434</b>	<b>2.00</b>	<b>341.56</b>
5	E	0	0.00	0.00
	U	7	0.03	460.94
	R	18	0.08	376.73
	O+	44	0.20	370.70
	-O	3	0.01	342.84
	P+	0	0.00	0.00
	-P	1	0.00	86.24
	<b>TOTAL</b>	<b>73</b>	<b>0.34</b>	<b>375.80</b>
TOTAL	E	2	0.01	403.27
	U	123	0.57	388.88
	R	1410	6.49	336.20
	O+	5573	25.65	286.68
	-O	3656	16.82	249.07
	P+	6834	31.45	208.95
	-P	4133	19.02	183.42
	<b>TOTAL</b>	<b>21731</b>	<b>100.00</b>	<b>240.07</b>