



Prețul de piață al bovinelor la intrarea în abator Săptămâna 3 (15 – 21 ianuarie 2018)

SITUAȚIA CARCASELOR DE BOVINE CLASIFICATE ÎN FUNCȚIE DE PROVENIENȚA BOVINELOR SACRIFICATE ÎN SĂPTĂMÎNA 15 - 21 IANUARIE 2018

PROVENIENȚĂ BOVINE SACRIFICATE		CARCASE CLASIFICATE:						PREȚ FEZABIL CATEGORIILE:					
		BOVINE CU VÂRSTA:				TOTAL		A, B, C, D, E, Z				V	
		DE 8 LUNI SAU MAI MULT (A, B, C, D, E, Z)		MAI MICĂ DE 8 LUNI (V)				TOATE CLASELE		CLASELE CONFORM REGULAMENTULUI (UE) NR. 148 /2014		TOATE CLASELE	
NUMĂR	%	NUMĂR	%	NUMĂR	%	NUMĂR	%	NUMĂR	%	NUMĂR	%		
CUMPĂRATE		1,936	50.5	73	1.9	2,009	52.4	1,825	47.6	795	20.7	56	1.5
FERME PROPRII ALE ABATOARELOR		529	13.8	30	0.8	559	14.6	529	13.8	186	4.9	29	0.8
PRESTĂRI SERVICII	PRODUCĂTORI	854	22.3	55	1.4	909	23.7	852	22.2	290	7.6	55	1.4
	COMERCIANȚI	322	8.4	36	0.9	358	9.3	313	8.2	67	1.7	30	0.8
TOTAL		3,641	94.9	194	5.1	3,835	100.0	3,519	91.8	1,338	34.9	170	4.4

2,354 Carcase incluse în rapoartele naționale de prețuri de piață pentru carcasele de bovine cu vârsta de 8 luni sau mai mult
61.4% din total carcase clasificate

981 Carcase incluse în raportul național de prețuri de piață pentru Comisia Europeană
25.6% din total carcase clasificate

85 Carcase incluse în rapoartele naționale de prețuri de piață pentru carcasele de bovine cu vârsta mai mică de 8 luni (viței)
2.3% din total carcase clasificate

Factor general de ajustare pentru cheltuielile de transport a prețurilor raportate: 0.08 RON/kg carcasă caldă-2%

N.B. Diferențele dintre valorile de la paginile 2 și 7 pe de o parte și cele de la paginile 3 și 4 pe de altă parte, se explică prin ponderile diferite aplicate pentru calcularea prețurilor medii ponderate: *ponderi "real time"* (paginile 2 și 7) și, respectiv, *ponderi calculate anual de Comisia Europeană, bazate pe "cifrele istorice"* comunicate de statele membre privind distribuția în clasele SEUROP (paginile 3 și 4).



Prețul bovinelor din toate clasele de conformație și acoperire cu grăsime la intrarea în abator
în săptămâna 15 - 21 ianuarie 2018

Categoria	Număr	Greutate în viu (kg)	Preț în viu (RON / 100 kg)	Greutate carcasă caldă-2% (kg)	Preț carcasă (RON / 100 kg)	Modificare preț vs săptămâna anterioară	
						În viu	Carcasă
"A" - TĂURAȘI	327	488.4	646.7	252.2	1252.4	2.62%	1.35%
"B" - TAURI	80	568.3	631.2	289.7	1238.2	7.43%	5.28%
"C" - BOI	8	726.9	614.3	374.5	1192.5	9.23%	4.66%
"D" - VACI	1,458	507.4	489.9	240.7	1032.9	0.81%	1.93%
"E" - VIȚELE	299	441.0	573.6	216.8	1166.8	1.16%	1.75%
"Z" - TINERET BOVIN	182	386.7	579.7	196.8	1139.5	1.88%	1.69%
A + B + C + D + E + Z	2,354	489.8	532.9	238.0	1096.9	1.67%	2.10%
"V" - VIȚEI	85	221.7	598.5	109.4	1212.8	8.97%	11.06%



**Raport prețuri de piață din România versus prețuri de piață comunitare
conform Art.14.1 Regulamentul (CE) 1249/2008 modificat de Art.1.1 Regulamentul (UE) 148/2014**

Săptămâna: 3

din: 15/01/18

până în: 21/01/18

CATEGORIA	CLASA	PREȚ MEDIU			PREȚ RO /PREȚ COMUNITAR (%)
		ROMANIA		UE	
		RON / 100 kg	€ / 100 kg	€ / 100 kg	
Z	U2	1465.00	315.19	441.68	-28.64
Z	U3	0.00	0.00	413.15	
Z	R2	1283.39	276.12	405.66	-31.93
Z	R3	0.00	0.00	404.81	*
Z	O2	1104.40	237.61	346.06	-31.34
Z	O3	1111.02	239.03	361.53	-33.88
Z		1127.95	242.68	383.41	-36.7
A	U2	1421.47	305.82	423.99	-27.87
A	U3	0.00	0.00	411.37	
A	R2	1336.65	287.58	390.75	-26.40
A	R3	1512.28	325.36	394.27	*
A	O2	1245.25	267.91	349.27	-23.29
A	O3	1291.83	277.93	363.96	-23.64
A		1280.93	275.59	393.25	-29.92
B	R3	1304.88	280.74	344.45	-18.50
C	U2	0.00	0.00	412.27	
C	U3	0.00	0.00	413.19	
C	U4	0.00	0.00	414.65	
C	R3	0.00	0.00	399.48	
C	R4	0.00	0.00	408.83	
C	O3	0.00	0.00	370.97	
C	O4	0.00	0.00	386.55	
C		0.00	0.00	394.73	
D	R3	1134.35	244.05	341.49	-28.53
D	R4	1163.21	250.26	323.57	-22.66
D	O2	1057.79	227.58	276.25	-17.62
D	O3	1088.24	234.13	295.15	*
D	O4	1092.51	235.05	306.20	-23.24
D	P2	1014.71	218.31	246.13	-11.30
D	P3	1046.41	225.13	278.01	-19.02
D		1050.29	225.97	290.46	-22.20
E	U2	0.00	0.00	431.47	
E	U3	0.00	0.00	428.38	
E	R2	1147.73	246.93	384.07	-35.71
E	R3	1116.87	240.29	389.63	*
E	R4	1279.35	275.25	401.26	-31.40
E	O2	1212.73	260.91	313.31	-16.72
E	O3	1180.21	253.92	342.75	-25.92
E	O4	1216.11	261.64	378.23	-30.83
E		1197.07	257.54	390.77	-34.09
TOATE CATEGORIILE		1117.09	240.34	354.71	-32.24

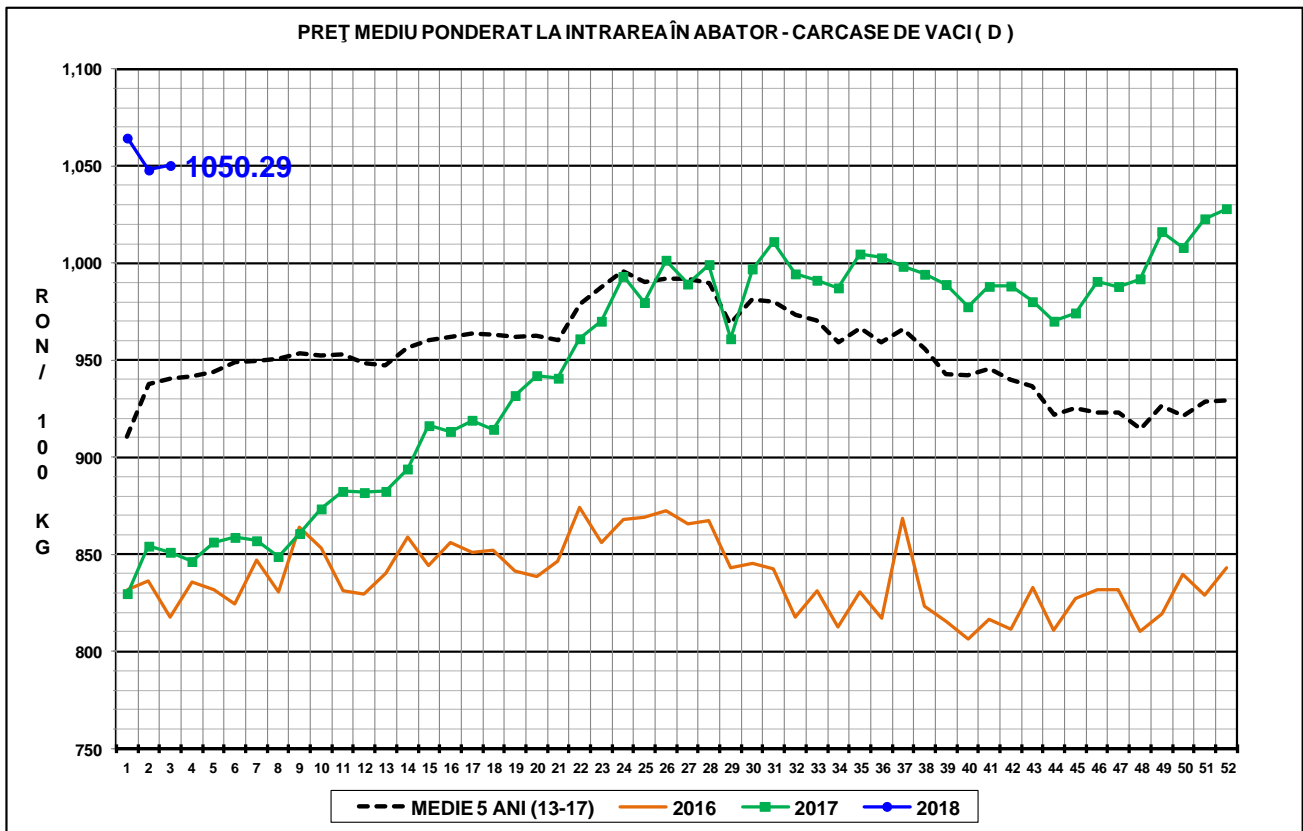
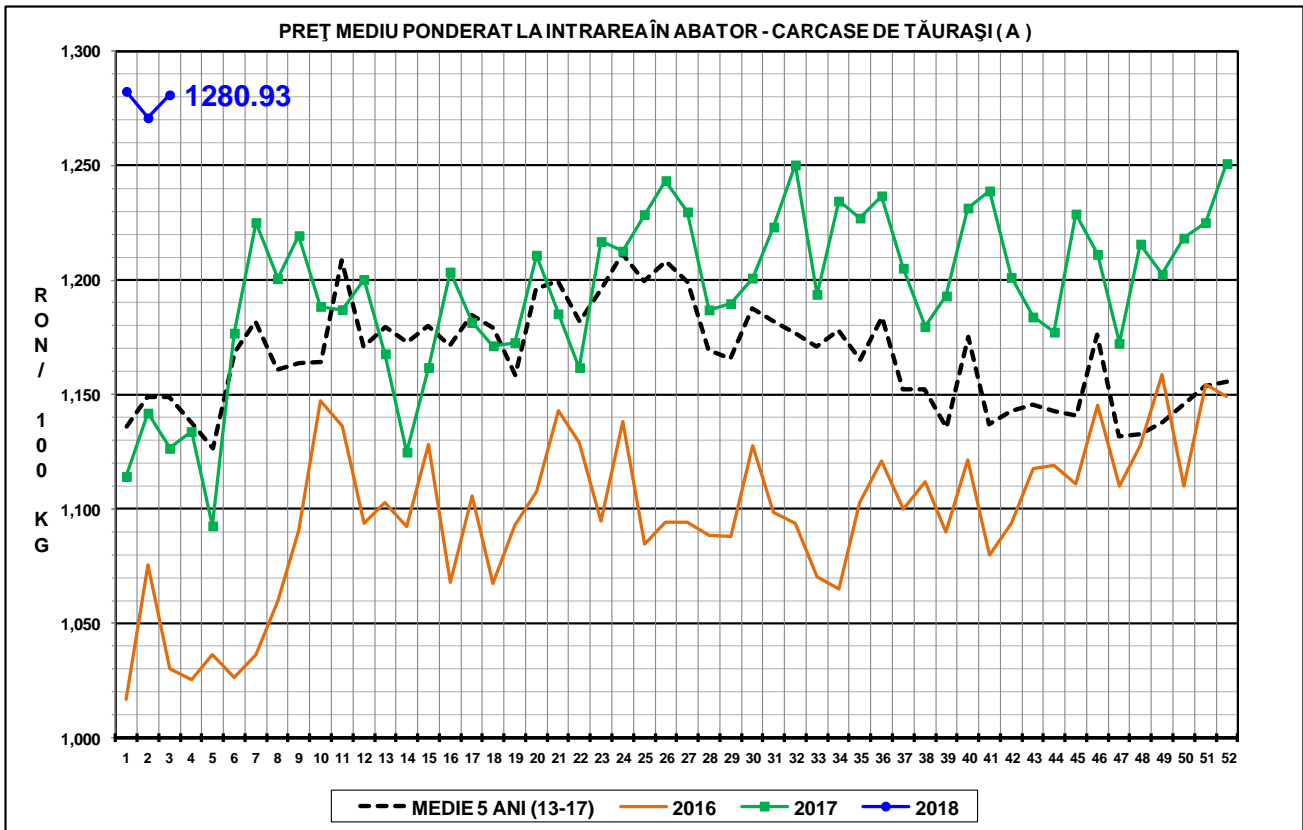
* CATEGORII ȘI CLASE DE REFERINȚĂ ÎN UE28: Z3, AR3, CR3, DO3 ȘI ER3



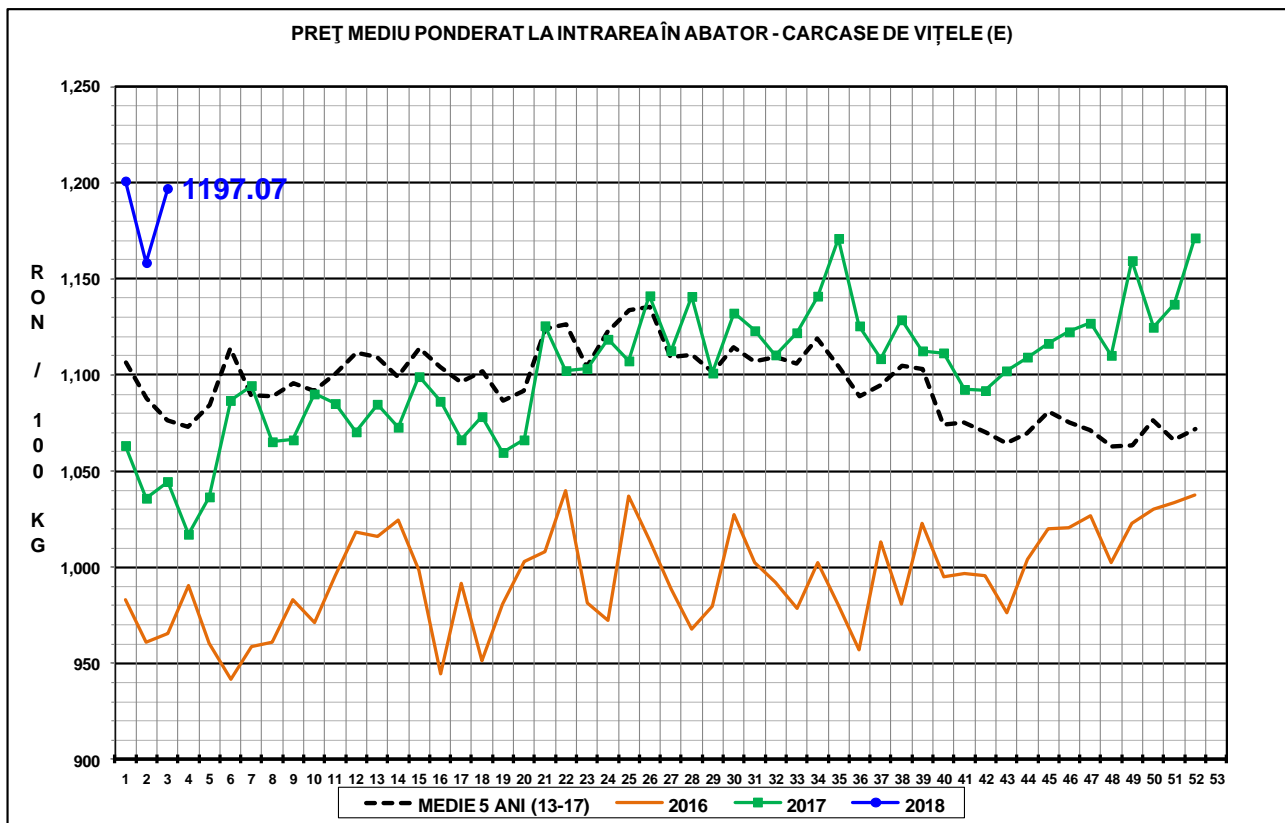
**CARCASE DE CARCASE DE BOVINE CU VÂRSTA DE 8 LUNI SAU MAI MULT LA INTRAREA ÎN ABATOR
CONFORM ART.14.1 REGULAMENTUL (CE) 1249/2008 MODIFICAT DE ART.1.1 REGULAMENTUL (UE) 148/2014**

Cotații naționale (RON / 100 kg)	SĂPT 3 / 2018	VARIAȚIE		
		1 SĂPT	1 AN	Medie 5 ani (13 - 17)
Tăurași "A"	1,280.93	0.79%	13.71%	11.50%
Vaci "D"	1,050.29	0.23%	23.42%	11.67%
Vițele "E"	1,197.07	3.33%	14.60%	11.23%

Prețuri medii europene (€ / 100 kg)	SĂPT 3 / 2018			VARIAȚIE					
				1 SĂPT			1 AN		
	A	D	E	A	D	E	A	D	E
Uniunea Europeană	393.25	290.46	390.77	-0.15%	0.06%	0.08%	5.49%	7.80%	2.53%
Franța	397.78	308.30	400.66	-0.24%	0.12%	0.13%	6.40%	0.19%	-0.27%
Germania	405.01	301.98	360.73	-1.00%	-0.33%	-0.58%	7.49%	11.51%	6.19%
Italia	440.03	275.26	446.20	0.84%	-0.20%	1.69%	5.98%	22.18%	2.83%
Marea Britanie	381.30	290.39	405.99	-0.94%	0.61%	-0.34%	1.41%	7.19%	-0.23%
Olanda	320.67	276.06	252.37	-4.20%	1.18%	-1.12%	4.83%	22.19%	21.14%
Polonia	341.60	283.04	321.82	-0.01%	0.70%	0.71%	7.97%	15.01%	9.70%
România	275.58	225.96	257.54	0.56%	0.00%	3.10%	9.98%	19.37%	10.84%
Ungaria	252.82	200.84	211.08	-4.23%	-2.60%	-7.54%	-4.16%	9.26%	4.74%



PREȚ MEDIU PONDERAT LA INTRAREA ÎN ABATOR - CARCASE DE VIȚELE (E)





Raport național prețuri de piață carcase de bovine cu vârsta de 8 luni sau mai mult, la intrarea în abator conform grilei UE

Săptămâna: 3

din: 15/01/18

până în 21/01/18

"A"- CARCASE DE MASCULI NECASTRĂȚI CU VÂRSTA CUPRINSĂ ÎNTRE 12 LUNI ȘI MAI PUȚIN DE 24 DE LUNI (TĂURAȘI)								
CONFORMAȚIE	PREȚ MEDIU (RON / 100 kg)					NUMĂR CARCASE	TOTAL	
	GRĂSIME						GREUTATE MEDIE	PREȚ MEDIU (RON / 100 kg)
	1	2	3	4	5			
E	0.0	0.0	0.0	0.0	0.0	0	0.0	0.0
U	1406.6	1421.5	0.0	0.0	0.0	5	365.5	1416.5
R	1321.8	1336.6	1512.3	0.0	0.0	40	336.6	1354.9
O	1298.0	1245.2	1291.8	0.0	0.0	156	265.3	1275.3
P	1147.8	1155.2	1161.3	0.0	0.0	126	204.6	1150.5
TOTAL	1244.1	1247.1	1358.3	0.0	0.0	327	252.2	1252.4

"B"- CARCASE DE MASCULI NECASTRĂȚI CU VÂRSTA DE 24 DE LUNI ȘI MAI MULT (TAURI)								
CONFORMAȚIE	PREȚ MEDIU (RON / 100 kg)					NUMĂR CARCASE	TOTAL	
	GRĂSIME						GREUTATE MEDIE	PREȚ MEDIU (RON / 100 kg)
	1	2	3	4	5			
E	0.0	0.0	0.0	0.0	0.0	0	0.0	0.0
U	0.0	1441.6	0.0	0.0	0.0	3	434.4	1441.6
R	1326.8	1383.0	1304.9	0.0	0.0	12	376.5	1357.3
O	1235.2	1264.5	1171.5	0.0	0.0	44	294.4	1221.1
P	1097.7	1120.3	0.0	0.0	0.0	21	209.5	1105.8
TOTAL	1206.9	1305.0	1192.0	0.0	0.0	80	289.7	1238.2

"C"- CARCASE DE MASCULI CASTRAȚI CU VÂRSTA DE 12 LUNI ȘI MAI MULT (BOI)								
CONFORMAȚIE	PREȚ MEDIU (RON / 100 kg)					NUMĂR CARCASE	TOTAL	
	GRĂSIME						GREUTATE MEDIE	PREȚ MEDIU (RON / 100 kg)
	1	2	3	4	5			
E	0.0	0.0	0.0	0.0	0.0	0	0.0	0.0
U	0.0	0.0	0.0	0.0	0.0	0	0.0	0.0
R	0.0	1300.0	0.0	0.0	0.0	2	380.2	1300.0
O	0.0	1124.2	0.0	0.0	0.0	3	388.7	1124.2
P	0.0	1206.0	1181.3	0.0	0.0	3	356.3	1190.4
TOTAL	0.0	1195.7	1181.3	0.0	0.0	8	374.4	1192.4

"D"- CARCASE DE FEMELE CARE AU FĂȚAT (VACI)								
CONFORMAȚIE	PREȚ MEDIU (RON / 100 kg)					NUMĂR CARCASE	TOTAL	
	GRĂSIME						GREUTATE MEDIE	PREȚ MEDIU (RON / 100 kg)
	1	2	3	4	5			
E	0.0	0.0	0.0	0.0	0.0	0	0.0	0.0
U	0.0	0.0	1007.0	0.0	0.0	1	379.3	1007.0
R	1060.1	1105.4	1134.3	1163.2	1206.0	53	336.9	1133.5
O	1023.8	1057.8	1088.2	1092.5	1172.0	578	271.0	1064.0
P	974.3	1014.7	1046.4	962.2	0.0	826	213.1	995.0
TOTAL	988.6	1040.1	1079.9	1091.3	1183.1	1458	240.7	1032.9

"E"- CARCASE ALE ALTOR BOVINE FEMELE CU VÂRSTA DE 12 LUNI ȘI MAI MULT (VIȚELE)								
CONFORMAȚIE	PREȚ MEDIU (RON / 100 kg)					NUMĂR CARCASE	TOTAL	
	GRĂSIME						GREUTATE MEDIE	PREȚ MEDIU (RON / 100 kg)
	1	2	3	4	5			
E	0.0	0.0	0.0	0.0	0.0	0	0.0	0.0
U	1235.9	0.0	0.0	0.0	0.0	2	288.9	1235.9
R	1153.2	1147.7	1116.9	1279.4	0.0	26	258.3	1158.2
O	1195.4	1212.7	1180.2	1216.1	0.0	143	235.6	1199.6
P	1108.7	1142.3	1136.6	1114.0	0.0	128	186.1	1121.2
TOTAL	1148.3	1185.5	1161.0	1225.2	0.0	299	216.8	1166.8

"Z"- CARCASE DE BOVINE CU VÂRSTA CUPRINSĂ ÎNTRE 8 LUNI ȘI MAI PUȚIN DE 12 LUNI (TINERET BOVIN)								
CONFORMAȚIE	PREȚ MEDIU (RON / 100 kg)					NUMĂR CARCASE	TOTAL	
	GRĂSIME						GREUTATE MEDIE	PREȚ MEDIU (RON / 100 kg)
	1	2	3	4	5			
E	0.0	0.0	0.0	0.0	0.0	0	0.0	0.0
U	0.0	1465.0	0.0	0.0	0.0	1	395.9	1465.0
R	0.0	1283.4	0.0	0.0	0.0	7	274.8	1283.4
O	1183.8	1104.4	1111.0	0.0	0.0	80	221.6	1153.8
P	1096.0	1108.7	0.0	0.0	0.0	94	167.7	1097.5
TOTAL	1134.8	1154.3	1111.0	0.0	0.0	182	196.7	1139.4

TOATE CATEGORIILE								
CONFORMAȚIE	PREȚ MEDIU (RON / 100 kg)					NUMĂR CARCASE	TOTAL	
	GRĂSIME						GREUTATE MEDIE	PREȚ MEDIU (RON / 100 kg)
	1	2	3	4	5			
E	0.0	0.0	0.0	0.0	0.0	0	0.0	0.0
U	1323.5	1436.4	1007.0	0.0	0.0	12	373.6	1370.2
R	1254.3	1255.4	1204.0	1190.9	1206.0	140	323.1	1234.6
O	1146.3	1122.6	1114.2	1110.2	1172.0	1004	262.5	1128.6
P	1020.7	1049.4	1060.7	986.0	0.0	1198	206.1	1032.8
TOTAL	1075.5	1113.1	1110.4	1113.6	1183.1	2354	238.0	1096.9

**Raport național parțial prețuri de piață carcase de bovine cu vârsta de 8 luni sau mai mult, la intrarea în abator conform grilei UE (*)**

Săptămâna: 3

din: 15/01/18

până în 21/01/18

CONFORMAȚIE	PREȚ MEDIU (RON / 100 kg)					TOTAL		
	GRĂSIMI					NUMĂR CARCASE	GREUTATE MEDIE	PREȚ MEDIU (RON / 100 kg)
	1	2	3	4	5			
E	0.0	0.0	0.0	0.0	0.0	0	0.0	0.0
U	1406.6	1421.5	0.0	0.0	0.0	5	365.5	1416.5
R	1321.8	1336.6	1512.3	0.0	0.0	40	336.6	1354.9
O	1317.5	1236.8	1294.7	0.0	0.0	103	271.9	1287.8
P	1164.0	1235.6	1199.0	0.0	0.0	45	200.0	1182.9
TOTAL	1284.3	1281.9	1374.8	0.0	0.0	193	271.0	1291.5

CONFORMAȚIE	PREȚ MEDIU (RON / 100 kg)					TOTAL		
	GRĂSIMI					NUMĂR CARCASE	GREUTATE MEDIE	PREȚ MEDIU (RON / 100 kg)
	1	2	3	4	5			
E	0.0	0.0	0.0	0.0	0.0	0	0.0	0.0
U	0.0	1441.6	0.0	0.0	0.0	3	434.4	1441.6
R	1326.8	1383.0	1308.0	0.0	0.0	11	381.2	1361.7
O	1257.8	1324.7	1172.9	0.0	0.0	34	297.3	1244.5
P	1101.4	1120.3	0.0	0.0	0.0	19	213.8	1108.7
TOTAL	1223.5	1323.4	1189.7	0.0	0.0	67	293.5	1254.5

CONFORMAȚIE	PREȚ MEDIU (RON / 100 kg)					TOTAL		
	GRĂSIMI					NUMĂR CARCASE	GREUTATE MEDIE	PREȚ MEDIU (RON / 100 kg)
	1	2	3	4	5			
E	0.0	0.0	0.0	0.0	0.0	0	0.0	0.0
U	0.0	0.0	0.0	0.0	0.0	0	0.0	0.0
R	0.0	1300.0	0.0	0.0	0.0	2	380.2	1300.0
O	0.0	1124.2	0.0	0.0	0.0	3	388.7	1124.2
P	0.0	1206.0	1181.3	0.0	0.0	3	356.3	1190.4
TOTAL	0.0	1195.7	1181.3	0.0	0.0	8	374.4	1192.4

CONFORMAȚIE	PREȚ MEDIU (RON / 100 kg)					TOTAL		
	GRĂSIMI					NUMĂR CARCASE	GREUTATE MEDIE	PREȚ MEDIU (RON / 100 kg)
	1	2	3	4	5			
E	0.0	0.0	0.0	0.0	0.0	0	0.0	0.0
U	0.0	0.0	1007.0	0.0	0.0	1	379.3	1007.0
R	1060.1	1105.4	1139.4	1093.2	1206.0	48	333.0	1123.6
O	1010.5	1056.1	1090.5	1079.0	1172.0	464	265.6	1061.4
P	966.1	1026.3	1060.3	935.2	0.0	663	212.8	997.0
TOTAL	979.1	1044.5	1085.7	1072.2	1183.1	1176	238.7	1032.5

CONFORMAȚIE	PREȚ MEDIU (RON / 100 kg)					TOTAL		
	GRĂSIMI					NUMĂR CARCASE	GREUTATE MEDIE	PREȚ MEDIU (RON / 100 kg)
	1	2	3	4	5			
E	0.0	0.0	0.0	0.0	0.0	0	0.0	0.0
U	1235.9	0.0	0.0	0.0	0.0	2	288.9	1235.9
R	1153.2	1147.7	1112.0	1279.4	0.0	24	255.4	1160.9
O	1199.6	1221.5	1196.5	1264.1	0.0	114	234.4	1211.1
P	1106.0	1121.8	0.0	0.0	0.0	101	176.5	1109.9
TOTAL	1145.8	1189.4	1176.9	1271.2	0.0	241	212.6	1170.2

CONFORMAȚIE	PREȚ MEDIU (RON / 100 kg)					TOTAL		
	GRĂSIMI					NUMĂR CARCASE	GREUTATE MEDIE	PREȚ MEDIU (RON / 100 kg)
	1	2	3	4	5			
E	0.0	0.0	0.0	0.0	0.0	0	0.0	0.0
U	0.0	1465.0	0.0	0.0	0.0	1	395.9	1465.0
R	0.0	1283.4	0.0	0.0	0.0	7	274.8	1283.4
O	1187.1	1100.9	1111.0	0.0	0.0	68	217.6	1153.6
P	1081.0	1099.4	0.0	0.0	0.0	64	164.3	1083.7
TOTAL	1134.0	1157.8	1111.0	0.0	0.0	140	197.4	1140.5

CONFORMAȚIE	PREȚ MEDIU (RON / 100 kg)					TOTAL		
	GRĂSIMI					NUMĂR CARCASE	GREUTATE MEDIE	PREȚ MEDIU (RON / 100 kg)
	1	2	3	4	5			
E	0.0	0.0	0.0	0.0	0.0	0	0.0	0.0
U	1323.5	1436.4	1007.0	0.0	0.0	12	373.6	1370.2
R	1254.3	1255.4	1215.8	1149.3	1206.0	132	321.6	1236.3
O	1149.2	1116.8	1117.1	1102.5	1172.0	786	259.6	1128.2
P	1007.7	1048.5	1066.4	935.2	0.0	895	205.1	1025.7
TOTAL	1073.2	1115.4	1116.2	1104.8	1183.1	1825	238.1	1097.9

(*) Pentru calcularea prețurilor medii au fost luate în considerare doar bovinele cumparate de către abatoare