



Prețul de piață al bovinelor la intrarea în abator Săptămâna 52 (25 – 31 decembrie 2017)

SITUAȚIA CARCASELOR DE BOVINE CLASIFICATE ÎN FUNCȚIE DE PROVENIENȚA BOVINELOR SACRIFICATE ÎN SĂPTĂMÎNA 25 - 31 DECEMBRIE 2017

PROVENIENȚĂ BOVINE SACRIFICATE	CARCASE CLASIFICATE:						PREȚ FEZABIL CATEGORIILE:						
	BOVINE CU VÂRSTA:				TOTAL		A, B, C, D, E, Z				V		
	DE 8 LUNI SAU MAI MULT (A, B, C, D, E, Z)		MAI MICĂ DE 8 LUNI (V)				TOATE CLASELE		CLASELE CONFORM REGULAMENTULUI (UE) NR. 148 /2014		TOATE CLASELE		
	NUMĂR	%	NUMĂR	%	NUMĂR	%	NUMĂR	%	NUMĂR	%	NUMĂR	%	
CUMPĂRATE	1,053	43.5	57	2.4	1,110	45.9	1,013	41.9	494	20.4	40	1.7	
FERME PROPRII ALE ABATOARELOR	333	13.8	17	0.7	350	14.5	330	13.6	148	6.1	17	0.7	
PRESTĂRI SERVICII	PRODUCĂTORI	694	28.7	61	2.5	755	31.2	691	28.6	263	10.9	54	2.2
	COMERCIANȚI	188	7.8	17	0.7	205	8.5	181	7.5	54	2.2	17	0.7
TOTAL	2,268	93.7	152	6.3	2,420	100.0	2,215	91.5	959	39.6	128	5.3	

1,343 Carcase incluse în rapoartele naționale de prețuri de piață pentru carcasele de bovine cu vârsta de 8 luni sau mai mult
55.5% din total carcase clasificate

642 Carcase incluse în raportul național de prețuri de piață pentru Comisia Europeană
26.5% din total carcase clasificate

57 Carcase incluse în rapoartele naționale de prețuri de piață pentru carcasele de bovine cu vârsta mai mică de 8 luni (viței)
2.4% din total carcase clasificate

Factor general de ajustare pentru cheltuielile de transport a prețurilor raportate: 0.09 RON/kg carcasă caldă-2%

N.B. Diferențele dintre valorile de la paginile 2 și 7 pe de o parte și cele de la paginile 3 și 4 pe de altă parte, se explică prin ponderile diferite aplicate pentru calcularea prețurilor medii ponderate: ponderi "real time" (paginile 2 și 7) și, respectiv, ponderi calculate anual de Comisia Europeană, bazate pe "cifrele istorice" comunicate de statele membre privind distribuția în clasele SEUROP (paginile 3 și 4).



Prețul bovinelor din toate clasele de conformație și acoperire cu grăsime la intrarea în abator
în săptămâna 25 - 31 decembrie 2017

Categoria	Număr	Greutate în viu (kg)	Preț în viu (RON / 100 kg)	Greutate carcasă caldă-2% (kg)	Preț carcasă (RON / 100 kg)	Modificare preț vs săptămâna anterioară	
						În viu	Carcasă
"A" - TĂURAȘI	189	511.0	643.6	268.0	1227.5	2.10%	-0.10%
"B" - TAURI	50	557.5	616.6	282.8	1215.5	7.92%	6.05%
"C" - BOI	-	-	-	-	-	-	-
"D" - VACI	757	540.5	479.2	256.2	1011.0	1.72%	2.03%
"E" - VIȚELE	189	487.7	580.5	244.3	1158.8	7.75%	6.44%
"Z" - TINERET BOVIN	158	354.6	582.4	180.2	1146.2	4.11%	3.10%
A + B + C + D + E + Z	1,343	507.7	530.3	248.2	1084.6	3.39%	2.76%
"V" - VIȚEI	57	228.4	576.6	114.3	1152.3	7.14%	6.11%



**Raport prețuri de piață din România versus prețuri de piață comunitare
conform Art.14.1 Regulamentul (CE) 1249/2008 modificat de Art.1.1 Regulamentul (UE) 148/2014**

Săptămâna: 52

din: 25/12/17

până în: 31/12/17

CATEGORIA	CLASA	PREȚ MEDIU			PREȚ RO /PREȚ COMUNITAR (%)
		ROMANIA		UE	
		RON / 100 kg	€ / 100 kg	€ / 100 kg	
Z	U2	1347.00	289.72	439.22	-34.04
Z	U3	0.00	0.00	406.37	
Z	R2	1047.75	225.36	394.77	-42.91
Z	R3	1109.00	238.53	406.91	-41.38 *
Z	O2	1177.34	253.23	366.65	-30.93
Z	O3	1337.22	287.62	357.24	-19.49
Z		1188.96	255.73	386.92	-33.91
A	U2	1270.67	273.30	428.59	-36.23
A	U3	0.00	0.00	413.09	
A	R2	1286.37	276.68	396.64	-30.24
A	R3	1144.14	246.09	398.91	-38.31 *
A	O2	1259.29	270.86	351.10	-22.85
A	O3	1210.00	260.25	362.90	-28.29
A		1250.89	269.05	396.31	-32.11
B	R3	1407.74	302.79	344.50	-12.11
C	U2	0.00	0.00	415.79	
C	U3	0.00	0.00	414.73	
C	U4	0.00	0.00	416.78	
C	R3	0.00	0.00	402.42	
C	R4	0.00	0.00	412.64	
C	O3	0.00	0.00	374.98	
C	O4	0.00	0.00	393.35	
C		0.00	0.00	398.51	
D	R3	1099.71	236.53	341.93	-30.83
D	R4	0.00	0.00	322.77	
D	O2	1029.05	221.33	270.64	-18.22
D	O3	1100.27	236.65	293.20	-19.29 *
D	O4	1103.13	237.27	302.89	-21.66
D	P2	992.33	213.44	240.80	-11.36
D	P3	961.26	206.75	273.71	-24.46
D		1028.06	221.12	287.54	-23.10
E	U2	0.00	0.00	437.76	
E	U3	0.00	0.00	428.61	
E	R2	0.00	0.00	390.09	
E	R3	1075.18	231.26	390.51	-40.78 *
E	R4	0.00	0.00	403.96	
E	O2	1189.44	255.83	317.25	-19.36
E	O3	1152.84	247.96	343.86	-27.89
E	O4	1178.78	253.54	381.03	-33.46
E		1171.34	251.94	392.85	-35.87
TOATE CATEGORIILE		1117.41	240.34	355.51	-32.40

* CATEGORII ȘI CLASE DE REFERINȚĂ ÎN UE28: Z3, AR3, CR3, DO3 ȘI ER3



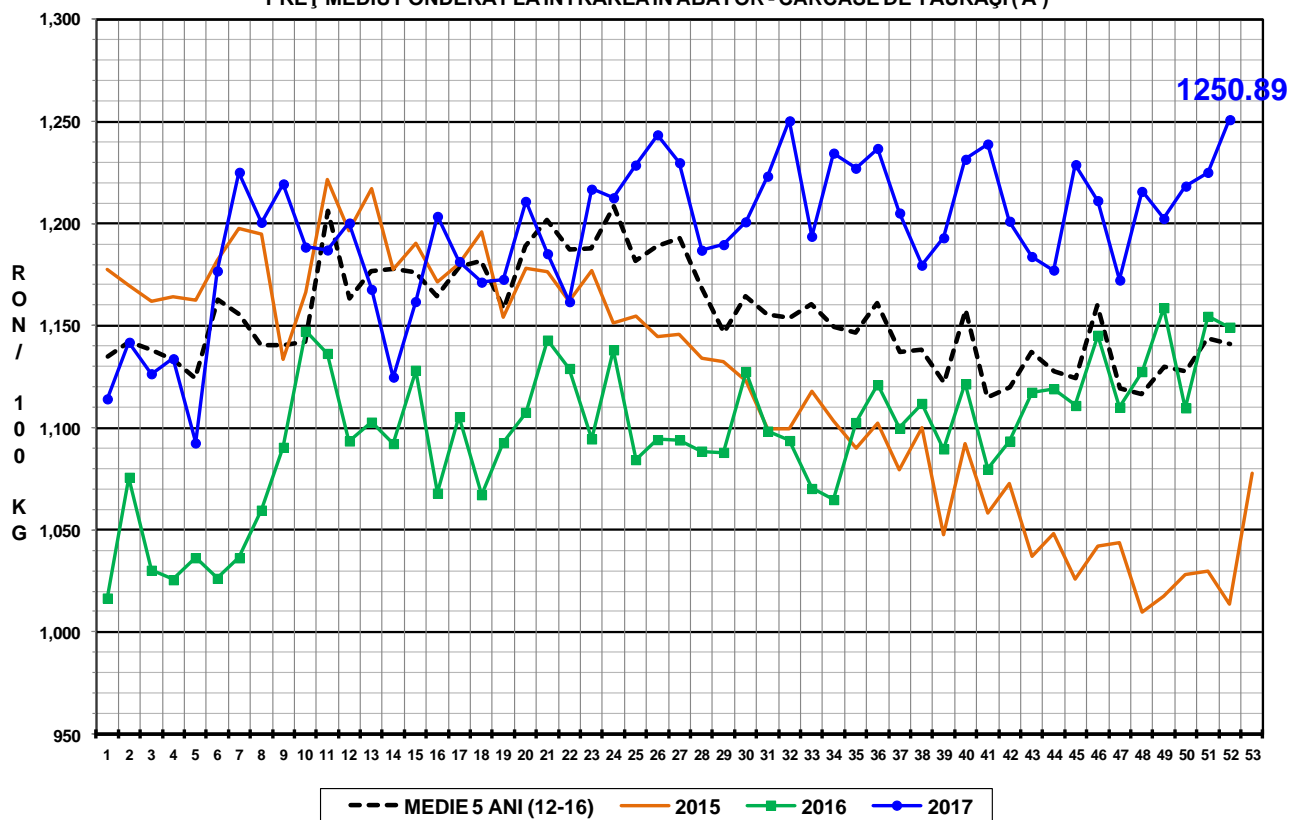
**CARCASE DE CARCASE DE BOVINE CU VÂRSTA DE 8 LUNI SAU MAI MULT LA INTRAREA ÎN ABATOR
CONFORM ART.14.1 REGULAMENTUL (CE) 1249/2008 MODIFICAT DE ART.1.1 REGULAMENTUL (UE) 148/2014**

Cotații naționale (RON / 100 kg)	SĂPT 52 / 2017	VARIAȚIE		
		1 SĂPT	1 AN	Medie 5 ani (12 - 16)
Tăurași "A"	1,250.89	2.11%	8.84%	9.64%
Vaci "D"	1,028.06	0.51%	21.99%	10.75%
Vițele "E"	1,171.34	3.04%	12.92%	9.26%

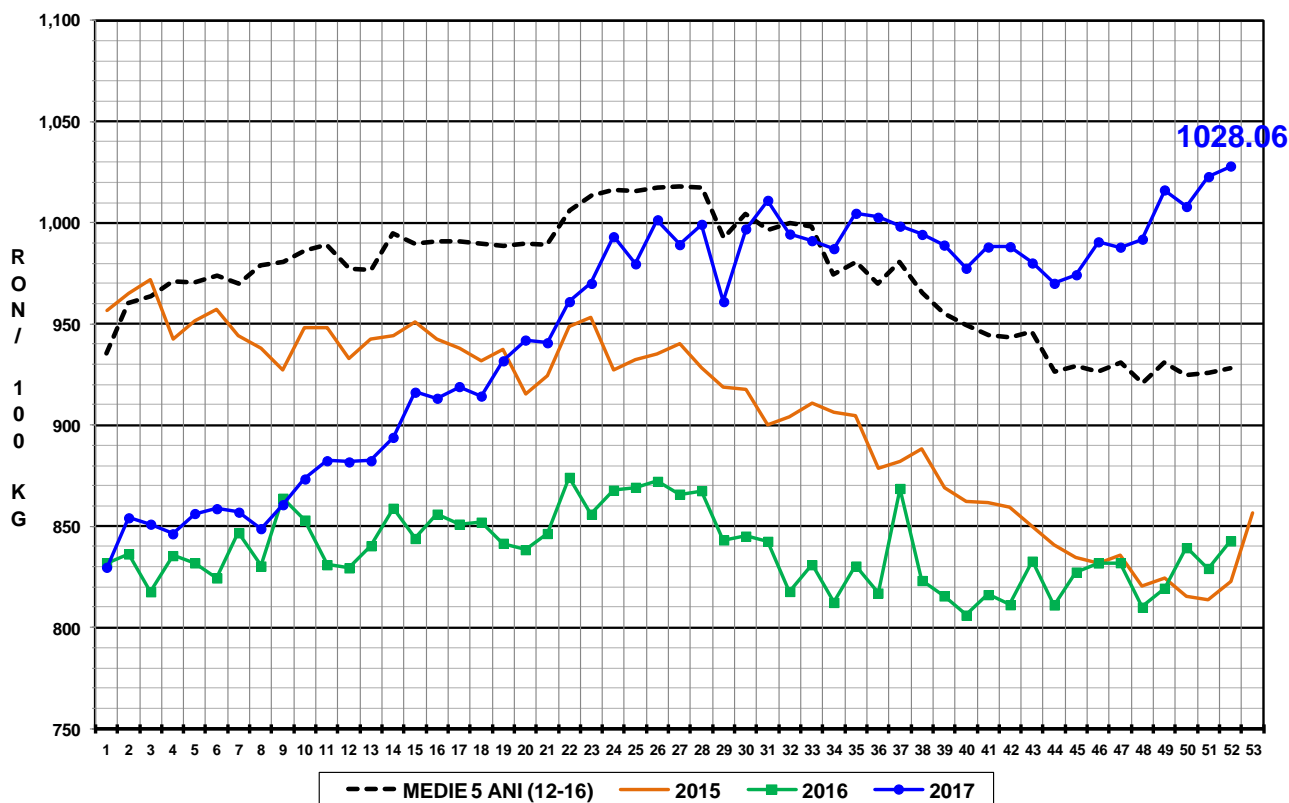
Prețuri medii europene (€ / 100 kg)	SĂPT 52 / 2017			VARIAȚIE					
				1 SĂPT			1 AN		
	A	D	E	A	D	E	A	D	E
Uniunea Europeană	396.31	287.54	392.85	0.42%	0.21%	0.45%	5.42%	8.43%	2.85%
Franța	400.10	307.26	402.65	-0.60%	0.18%	-1.16%	7.19%	0.86%	0.07%
Germania	413.59	298.36	362.68	0.22%	1.16%	0.97%	7.20%	14.29%	7.53%
Italia	439.56	269.81	448.09	1.80%	-1.39%	1.77%	6.77%	19.03%	2.36%
Marea Britanie	389.75	291.08	410.55	0.68%	1.14%	-0.11%	0.73%	7.66%	-1.48%
Olanda	296.32	266.39	250.02	-18.09%	0.60%	1.70%	19.55%	22.19%	22.24%
Polonia	342.24	278.16	323.04	1.42%	-1.49%	1.25%	7.89%	17.33%	11.51%
România	269.05	221.12	251.94	1.73%	0.14%	2.66%	6.19%	19.01%	10.17%
Ungaria	252.78	199.12	229.79	0.53%	0.53%	0.53%	-4.21%	11.22%	16.69%



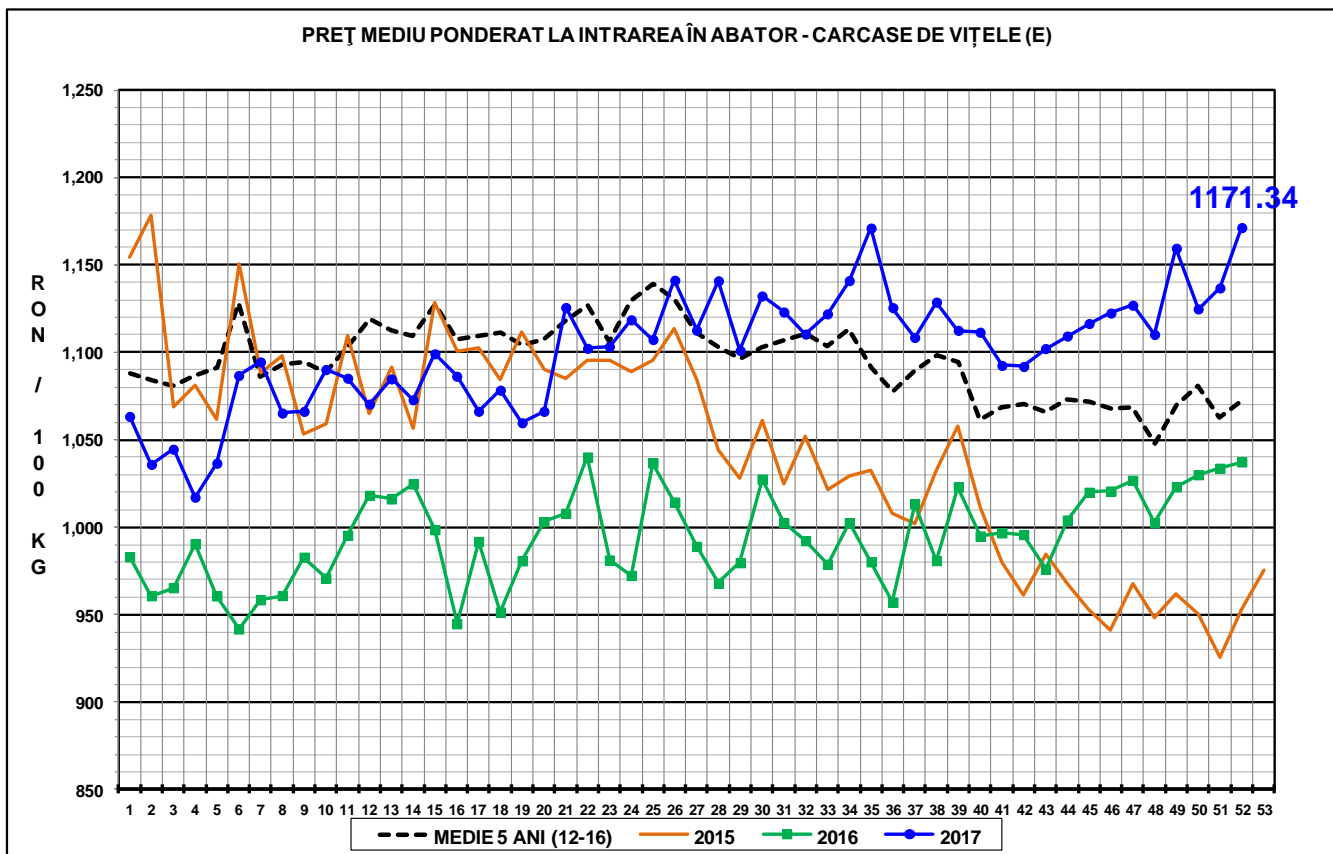
PREȚ MEDIU PONDERAT LA INTRAREA ÎN ABATOR - CARCASE DE TĂURAȘI (A)



PREȚ MEDIU PONDERAT LA INTRAREA ÎN ABATOR - CARCASE DE VACI (D)



PREȚ MEDIU PONDERAT LA INTRAREA ÎN ABATOR - CARCASE DE VIȚELE (E)





Raport național prețuri de piață carcase de bovine cu vârsta de 8 luni sau mai mult, la intrarea în abator conform grilei UE

Săptămâna: 52

din: 25/12/17

până în 31/12/17

"A"- CARCASE DE MASCULI NECASTRAȚI CU VÂRSTA CUPRINSĂ ÎNTRE 12 LUNI ȘI MAI PUȚIN DE 24 DE LUNI (TĂURAȘI)								
CONFORMAȚIE	PREȚ MEDIU (RON / 100 kg)					TOTAL		
	GRĂSIMI					NUMĂR CARCASE	GREUTATE MEDIE	PREȚ MEDIU (RON / 100 kg)
	1	2	3	4	5			
E	0.0	0.0	0.0	0.0	0.0	0	0.0	0.0
U	1359.0	1270.7	0.0	0.0	0.0	13	344.4	1283.6
R	1182.7	1286.4	1144.1	0.0	0.0	20	347.8	1232.3
O	1205.1	1259.3	1210.0	0.0	0.0	100	271.9	1231.3
P	1173.2	1307.9	0.0	0.0	0.0	56	214.7	1195.2
TOTAL	1195.0	1270.0	1174.5	0.0	0.0	189	268.0	1227.5

"B"- CARCASE DE MASCULI NECASTRAȚI CU VÂRSTA DE 24 DE LUNI ȘI MAI MULT (TAURI)								
CONFORMAȚIE	PREȚ MEDIU (RON / 100 kg)					TOTAL		
	GRĂSIMI					NUMĂR CARCASE	GREUTATE MEDIE	PREȚ MEDIU (RON / 100 kg)
	1	2	3	4	5			
E	0.0	0.0	0.0	0.0	0.0	0	0.0	0.0
U	0.0	1166.0	0.0	0.0	0.0	1	368.9	1166.0
R	0.0	1467.9	1407.7	0.0	0.0	7	383.2	1442.0
O	1170.6	1179.3	1185.5	0.0	0.0	33	285.9	1176.1
P	1083.5	0.0	0.0	0.0	0.0	9	183.8	1083.5
TOTAL	1144.7	1243.2	1330.9	0.0	0.0	50	282.8	1215.5

"C"- CARCASE DE MASCULI CASTRAȚI CU VÂRSTA DE 12 LUNI ȘI MAI MULT (BOI)								
CONFORMAȚIE	PREȚ MEDIU (RON / 100 kg)					TOTAL		
	GRĂSIMI					NUMĂR CARCASE	GREUTATE MEDIE	PREȚ MEDIU (RON / 100 kg)
	1	2	3	4	5			
E	0.0	0.0	0.0	0.0	0.0	0.0	0.0	0.0
U	0.0	0.0	0.0	0.0	0.0	0.0	0.0	0.0
R	0.0	0.0	0.0	0.0	0.0	0.0	0.0	0.0
O	0.0	0.0	0.0	0.0	0.0	0.0	0.0	0.0
P	0.0	0.0	0.0	0.0	0.0	0.0	0.0	0.0
TOTAL	0.0	0.0	0.0	0.0	0.0	0.0	0.0	0.0

"D"- CARCASE DE FEMELE CARE AU FĂTAT (VACI)								
CONFORMAȚIE	PREȚ MEDIU (RON / 100 kg)					TOTAL		
	GRĂSIMI					NUMĂR CARCASE	GREUTATE MEDIE	PREȚ MEDIU (RON / 100 kg)
	1	2	3	4	5			
E	0.0	0.0	0.0	0.0	0.0	0	0.0	0.0
U	0.0	0.0	1205.6	0.0	0.0	3	385.6	1205.6
R	1033.6	1068.4	1099.7	0.0	1177.0	25	346.1	1089.6
O	987.3	1029.0	1100.3	1103.1	1158.2	338	288.4	1059.7
P	907.7	992.3	961.3	962.9	0.0	391	221.6	945.8
TOTAL	932.7	1013.5	1073.7	1068.3	1163.6	757	256.2	1011.0

"E"- CARCASE ALE ALTOR BOVINE FEMELE CU VÂRSTA DE 12 LUNI ȘI MAI MULT (VIȚELE)								
CONFORMAȚIE	PREȚ MEDIU (RON / 100 kg)					TOTAL		
	GRĂSIMI					NUMĂR CARCASE	GREUTATE MEDIE	PREȚ MEDIU (RON / 100 kg)
	1	2	3	4	5			
E	0.0	0.0	0.0	0.0	0.0	0	0.0	0.0
U	0.0	0.0	0.0	0.0	0.0	0	0.0	0.0
R	1188.4	0.0	1075.2	0.0	0.0	10	334.6	1117.1
O	1152.3	1189.4	1152.8	1178.8	0.0	136	255.0	1167.4
P	1157.3	1136.6	1038.0	1038.0	0.0	43	189.7	1139.1
TOTAL	1156.6	1179.0	1136.6	1149.7	0.0	189	244.3	1158.7

"Z"- CARCASE DE BOVINE CU VÂRSTA CUPRINSĂ ÎNTRE 8 LUNI ȘI MAI PUȚIN DE 12 LUNI (TINERET BOVIN)								
CONFORMAȚIE	PREȚ MEDIU (RON / 100 kg)					TOTAL		
	GRĂSIMI					NUMĂR CARCASE	GREUTATE MEDIE	PREȚ MEDIU (RON / 100 kg)
	1	2	3	4	5			
E	0.0	0.0	0.0	0.0	0.0	0	0.0	0.0
U	0.0	1347.0	0.0	0.0	0.0	1	393.2	1347.0
R	1154.2	1047.7	1109.0	0.0	0.0	6	241.4	1121.2
O	1178.0	1177.3	1337.2	0.0	0.0	83	205.2	1180.7
P	1080.1	1082.8	0.0	0.0	0.0	68	141.0	1080.4
TOTAL	1138.0	1163.5	1234.6	0.0	0.0	158	180.2	1146.2

TOATE CATEGORIILE								
CONFORMAȚIE	PREȚ MEDIU (RON / 100 kg)					TOTAL		
	GRĂSIMI					NUMĂR CARCASE	GREUTATE MEDIE	PREȚ MEDIU (RON / 100 kg)
	1	2	3	4	5			
E	0.0	0.0	0.0	0.0	0.0	0	0.0	0.0
U	1359.0	1268.8	1205.6	0.0	0.0	18	355.3	1266.6
R	1159.5	1225.0	1141.9	0.0	1177.0	68	339.5	1179.5
O	1117.6	1131.5	1115.0	1112.3	1158.2	690	269.3	1121.9
P	989.4	1025.5	963.9	970.3	0.0	567	208.3	997.4
TOTAL	1053.8	1110.9	1094.7	1077.7	1163.6	1343	248.2	1084.6



Raport național parțial prețuri de piață carcase de bovine cu vârsta de 8 luni sau mai mult, la intrarea în abator conform grilei UE (*)

Săptămâna: 52

din: 25/12/17

până în 31/12/17

"A"- CARCASE DE MASCULI NECASTRAȚI CU VÂRSTA CUPRINSĂ ÎNTRE 12 LUNI ȘI MAI PUȚIN DE 24 DE LUNI (TĂURAȘI)								
CONFORMAȚIE	PREȚ MEDIU (RON / 100 kg)					NUMĂR CARCASE	TOTAL	
	GRĂSIMI						GREUTATE MEDIE	PREȚ MEDIU (RON / 100 kg)
	1	2	3	4	5			
E	0.0	0.0	0.0	0.0	0.0	0	0.0	0.0
U	0.0	1345.0	0.0	0.0	0.0	1	314.6	1345.0
R	1174.2	1328.3	1144.1	0.0	0.0	14	355.8	1243.5
O	1223.2	1293.1	0.0	0.0	0.0	56	274.0	1258.4
P	1156.5	1324.8	0.0	0.0	0.0	33	209.0	1198.3
TOTAL	1194.5	1306.1	1144.1	0.0	0.0	104	264.8	1241.6

"B"- CARCASE DE MASCULI NECASTRAȚI CU VÂRSTA DE 24 DE LUNI ȘI MAI MULT (TAURI)								
CONFORMAȚIE	PREȚ MEDIU (RON / 100 kg)					NUMĂR CARCASE	TOTAL	
	GRĂSIMI						GREUTATE MEDIE	PREȚ MEDIU (RON / 100 kg)
	1	2	3	4	5			
E	0.0	0.0	0.0	0.0	0.0	0	0.0	0.0
U	0.0	0.0	0.0	0.0	0.0	0	0.0	0.0
R	0.0	1609.0	1407.7	0.0	0.0	5	395.1	1491.3
O	1180.0	1191.4	1185.5	0.0	0.0	23	291.3	1186.4
P	1083.5	0.0	0.0	0.0	0.0	9	183.8	1083.5
TOTAL	1142.8	1271.7	1330.9	0.0	0.0	37	279.2	1228.2

"C"- CARCASE DE MASCULI CASTRAȚI CU VÂRSTA DE 12 LUNI ȘI MAI MULT (BOI)								
CONFORMAȚIE	PREȚ MEDIU (RON / 100 kg)					NUMĂR CARCASE	TOTAL	
	GRĂSIMI						GREUTATE MEDIE	PREȚ MEDIU (RON / 100 kg)
	1	2	3	4	5			
E	0.0	0.0	0.0	0.0	0.0	0.0	0.0	0.0
U	0.0	0.0	0.0	0.0	0.0	0.0	0.0	0.0
R	0.0	0.0	0.0	0.0	0.0	0.0	0.0	0.0
O	0.0	0.0	0.0	0.0	0.0	0.0	0.0	0.0
P	0.0	0.0	0.0	0.0	0.0	0.0	0.0	0.0
TOTAL	0.0	0.0	0.0	0.0	0.0	0.0	0.0	0.0

"D"- CARCASE DE FEMELE CARE AU FĂTAT (VACI)								
CONFORMAȚIE	PREȚ MEDIU (RON / 100 kg)					NUMĂR CARCASE	TOTAL	
	GRĂSIMI						GREUTATE MEDIE	PREȚ MEDIU (RON / 100 kg)
	1	2	3	4	5			
E	0.0	0.0	0.0	0.0	0.0	0	0.0	0.0
U	0.0	0.0	0.0	0.0	0.0	0	0.0	0.0
R	1033.6	1066.3	1109.7	0.0	1177.0	19	345.0	1090.2
O	983.6	1032.9	1115.3	1112.1	1158.2	288	287.5	1065.7
P	901.9	1001.3	972.5	1059.0	0.0	332	216.0	947.5
TOTAL	928.7	1019.5	1085.7	1109.2	1163.6	639	252.1	1014.1

"E"- CARCASE ALE ALTOR BOVINE FEMELE CU VÂRSTA DE 12 LUNI ȘI MAI MULT (VIȚELE)								
CONFORMAȚIE	PREȚ MEDIU (RON / 100 kg)					NUMĂR CARCASE	TOTAL	
	GRĂSIMI						GREUTATE MEDIE	PREȚ MEDIU (RON / 100 kg)
	1	2	3	4	5			
E	0.0	0.0	0.0	0.0	0.0	0	0.0	0.0
U	0.0	0.0	0.0	0.0	0.0	0	0.0	0.0
R	1188.4	0.0	991.0	0.0	0.0	7	333.2	1095.9
O	1153.0	1206.8	1169.0	1207.3	0.0	101	256.6	1179.6
P	1165.4	1157.7	0.0	0.0	0.0	36	185.6	1162.3
TOTAL	1160.0	1196.4	1145.2	1207.3	0.0	144	242.6	1170.7

"Z"- CARCASE DE BOVINE CU VÂRSTA CUPRINSĂ ÎNTRE 8 LUNI ȘI MAI PUȚIN DE 12 LUNI (TINERET BOVIN)								
CONFORMAȚIE	PREȚ MEDIU (RON / 100 kg)					NUMĂR CARCASE	TOTAL	
	GRĂSIMI						GREUTATE MEDIE	PREȚ MEDIU (RON / 100 kg)
	1	2	3	4	5			
E	0.0	0.0	0.0	0.0	0.0	0	0.0	0.0
U	0.0	0.0	0.0	0.0	0.0	0	0.0	0.0
R	1219.7	1047.7	1109.0	0.0	0.0	5	236.2	1146.2
O	1180.7	1184.6	1337.2	0.0	0.0	46	196.0	1187.9
P	1057.4	1105.6	0.0	0.0	0.0	38	139.6	1065.7
TOTAL	1127.1	1162.0	1234.6	0.0	0.0	89	174.2	1142.9

TOATE CATEGORIILE								
CONFORMAȚIE	PREȚ MEDIU (RON / 100 kg)					NUMĂR CARCASE	TOTAL	
	GRĂSIMI						GREUTATE MEDIE	PREȚ MEDIU (RON / 100 kg)
	1	2	3	4	5			
E	0.0	0.0	0.0	0.0	0.0	0	0.0	0.0
U	0.0	1345.0	0.0	0.0	0.0	1	314.6	1345.0
R	1164.2	1226.8	1153.7	0.0	1177.0	50	340.5	1186.2
O	1100.7	1132.6	1126.9	1121.1	1158.2	514	272.0	1121.6
P	967.0	1035.9	972.5	1059.0	0.0	448	205.9	991.0
TOTAL	1030.3	1106.5	1104.4	1118.0	1163.6	1013	246.2	1078.0

(*) Pentru calcularea prețurilor medii au fost luate în considerare doar bovinele cumparate de către abatoare