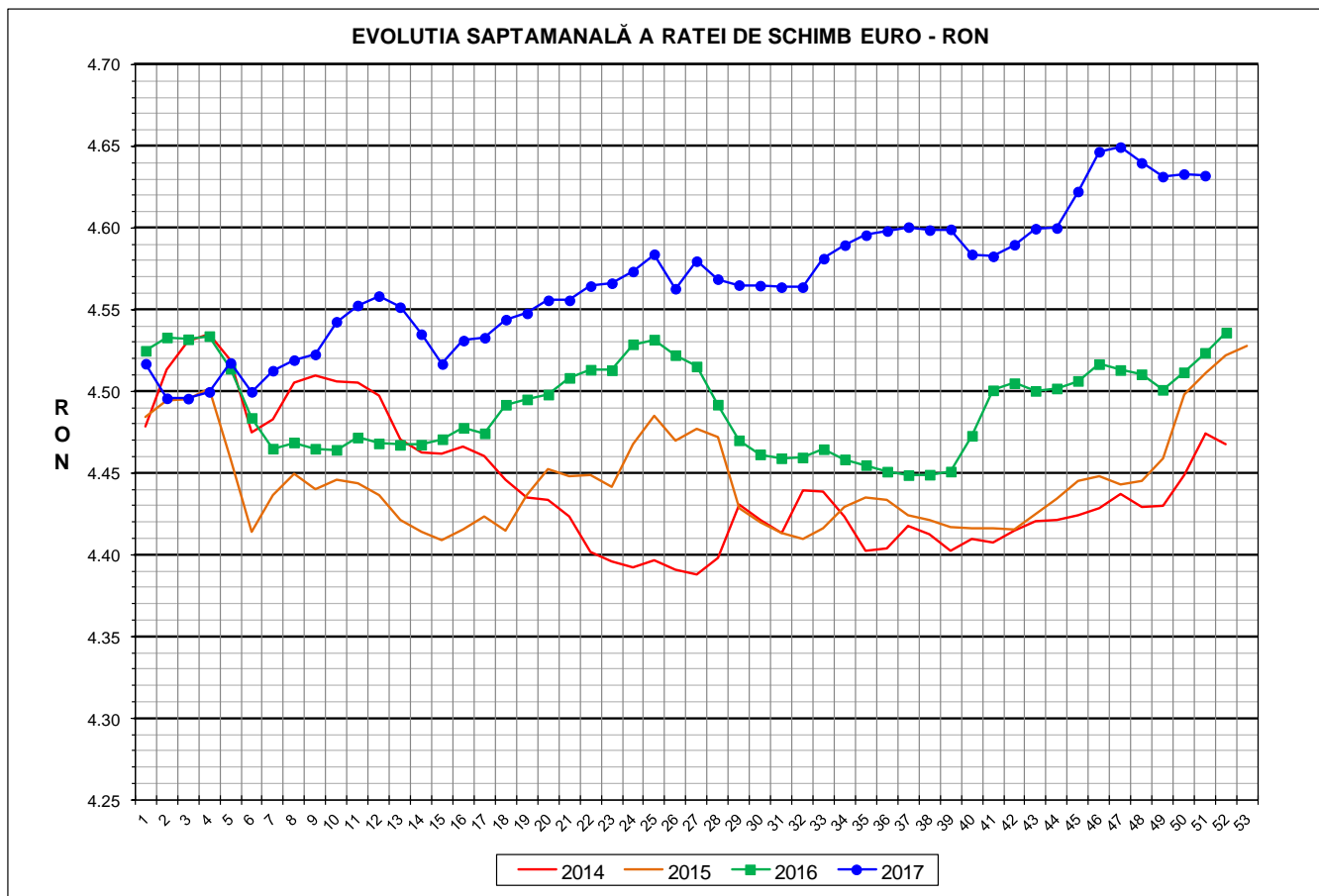




# Prețul de piață al porcilor la intrarea în abator Săptămâna 51 (18 – 24 decembrie 2017)



<b>RATA DE SCHIMB EURO - RON</b>			
<b>SĂPT 51 / 2017</b>	<b>VARIAȚIE</b>		
	<b>1 SĂPT</b>	<b>4 SĂPT</b>	<b>1 AN</b>
<b>1€ = 4.6321 RON</b>	<b>-0.02%</b>	<b>-0.38%</b>	<b>2.40%</b>

**SITUAȚIA CARCASELOR DE PORCINE CLASIFICATE  
ÎN FUNCȚIE DE PROVENIENȚA PORCILOR SACRIFICAȚI  
IN SĂPTĂMÂNA 18 - 24 DECEMBRIE 2017**

		NUMĂR CARCASE	% DIN TOTAL
PROVENIENȚĂ PORCI SACRIFICAȚI	TRANZACȚII COMERCIALE ÎNTRE ABATOARE ȘI FURNIZORI	90,815	76.61
	FERME PROPRII ALE ABATOARELOR	17,967	15.16
	PRESTĂRI SERVICII	9,767	8.24
<b>TOTAL CARCASE CLASIFICATE CU GREUTATEA CALDĂ 50 - 120 KG</b>		<b>118,549</b>	<b>100.00</b>
DIN CARE DIN COMERȚ INTRACOMUNITAR		1,902	1.60

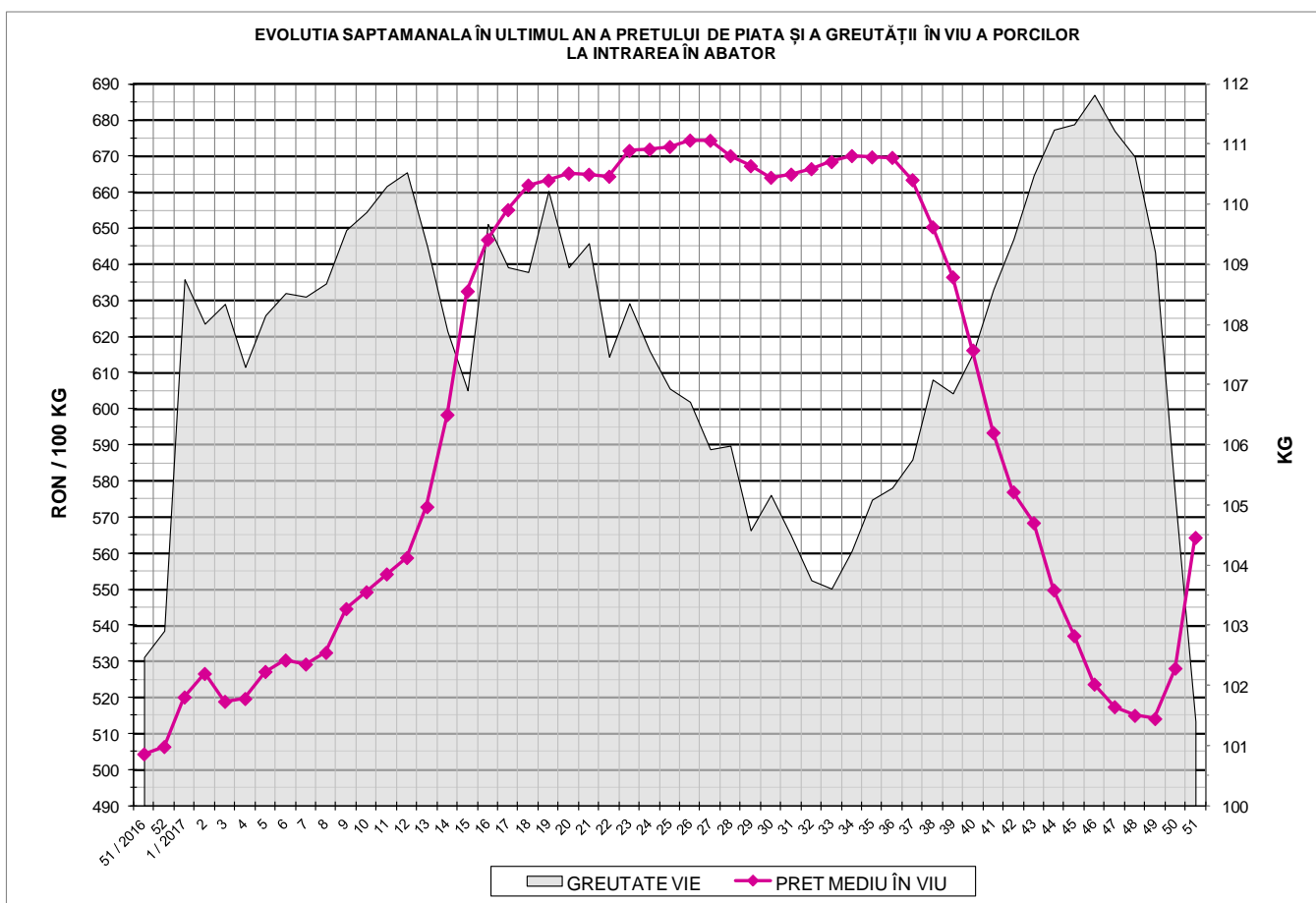
Situația porcilor proveniți din tranzacții comerciale  
între abatoare și furnizori care fac obiectul raportării prețurilor  
în săptămâna 18 - 24 decembrie 2017

Tip preț la intrarea în abator		Carcase cu greutatea caldă 60 - 120 kg			
		SEUROP		d.c. S+E	
		nr	% din total carcase clasificate	nr	% din total carcase clasificate
De bază pentru 56% carne macră	în carcasă	19,122	16.1%	18,118	15.3%
	în viu	4,139	3.5%	3,799	3.2%
Forfetar în viu		64,522	54.4%	61,560	51.9%
Total		87,783	74.0%	83,477	70.4%

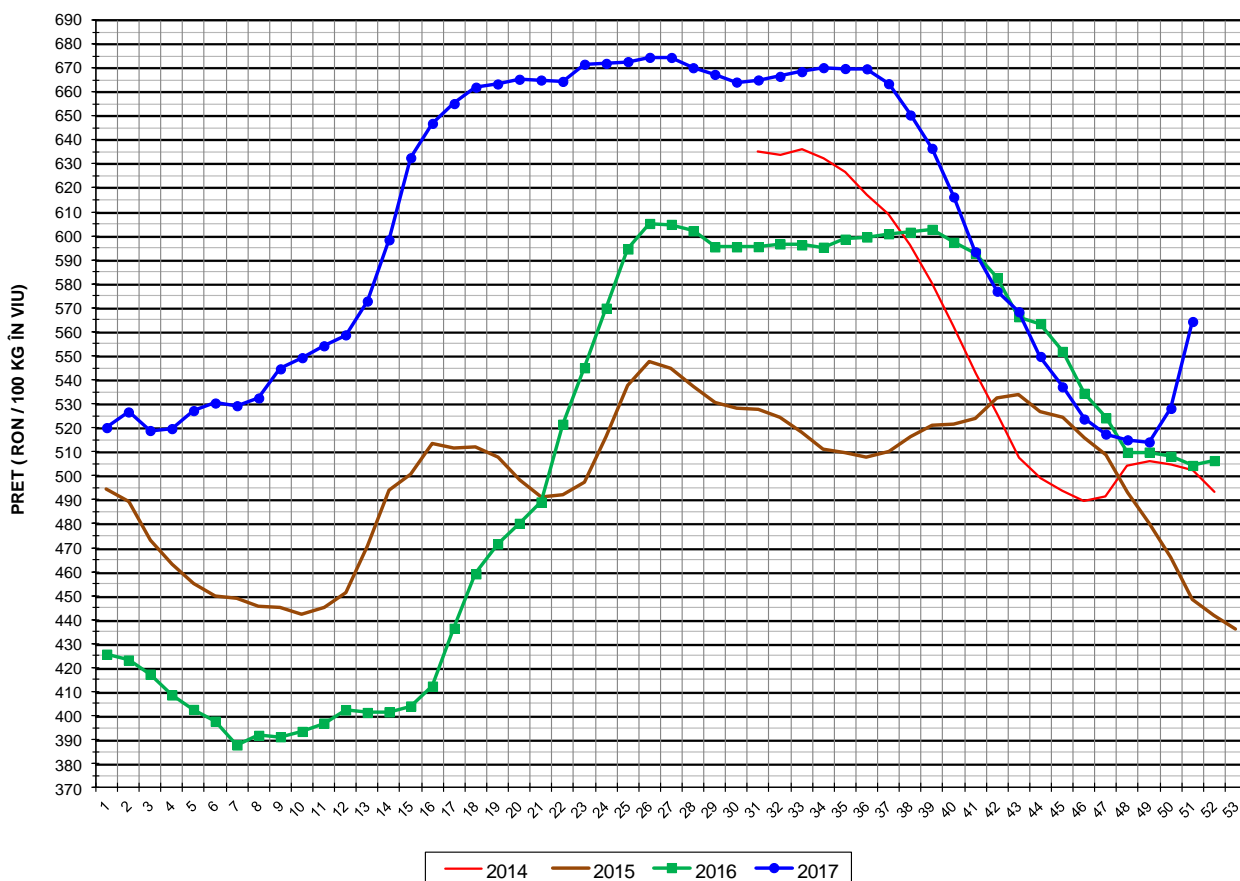
**Carcase incluse în raportul național de prețuri pentru DG AGRI**

## Prețul de piață al porcilor în săptămâna 18 - 24 decembrie 2017

Clasa	% carne macră	Număr porci	% din total porci	Procent mediu carne macră	Greutate medie (kg)		Preț mediu (RON / 100 kg)	
					vie	carcasă caldă – 2%	viu	carcasă caldă – 2%
S	≥ 60	53,922	61.43	62.4	99.9	76.4	567.58	742.16
E	55 - 59.9	29,555	33.67	58.1	103.4	79.2	561.84	733.02
U	50 - 54.9	3,894	4.44	53.3	106.3	81.4	544.89	711.42
ROP	< 50	412	0.47	47.3	106.9	81.8	518.80	677.62
<b>TOTAL</b>		<b>87,783</b>	<b>100.00</b>	<b>60.5</b>	<b>101.4</b>	<b>77.6</b>	<b>564.31</b>	<b>737.27</b>



EVOLUTIA SAPTAMANALA A PRETULUI DE PIATA ÎN VIU AL PORCILOR ÎN ROMANIA



PREȚ ÎN VIU			
SĂPT 51 / 2017	VARIAȚIE		
	1 SĂPT	4 SĂPT	1 AN
564.31 RON	6.86%	9.07%	11.90%



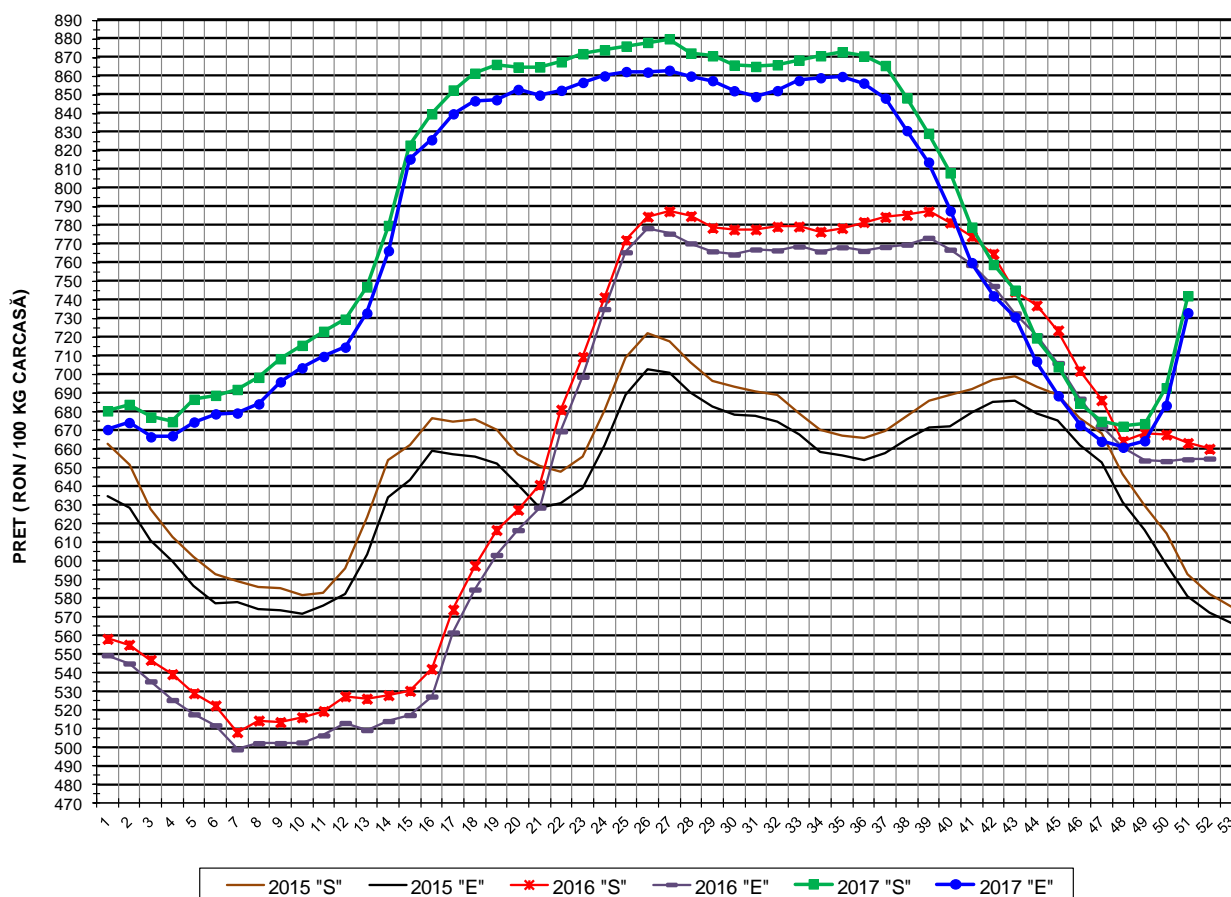
PREȚUL PE PROCENT CARNE MACRĂ AL PORCILOR  
ÎN SĂPTĂMÂNA 18 - 24 DECEMBRIE 2017

% CARNE MACRĂ		NUMĂR PORCI	% CUMULATIV DIN TOTAL PORCI	GREUTATE (KG)		PREȚ MEDIU (RON/ 100 KG)	
NIVEL GRILA PREȚURI	MEDIE			VIE	CARCASA CALDĂ - 2%	VIU	CARCASA CALDĂ - 2%
≥64	65.1	10,350	11.79	99.72	76.60	564.50	734.84
63	63.4	8,042	20.95	99.09	75.80	566.11	740.01
62	62.4	10,894	33.36	99.44	75.97	568.63	744.30
61	61.5	12,590	47.70	100.02	76.32	569.34	746.12
60	60.5	12,046	61.43	100.98	77.17	568.40	743.80
59	59.5	9,868	72.67	102.16	78.25	566.80	739.99
58	58.5	7,868	81.63	103.20	79.04	563.40	735.64
57	57.5	5,568	87.97	104.02	79.79	560.01	730.06
56	56.5	3,709	92.20	104.56	80.23	555.08	723.38
55	55.5	2,542	95.09	105.34	80.86	552.14	719.27
54	54.5	1,594	96.91	106.07	81.33	550.45	717.83
53	53.5	978	98.02	106.10	81.35	546.12	712.33
52	52.5	625	98.74	107.24	82.16	541.71	707.10
51	51.5	417	99.21	106.36	80.97	534.86	702.59
≤50	48.6	692	100.00	106.68	81.64	523.81	684.45
MEDIE	60.5	87,783	100.00	101.40	77.61	564.31	737.27

Culorile de fond ale rândurilor din tabelul de mai sus au legătură cu grila de prețuri.



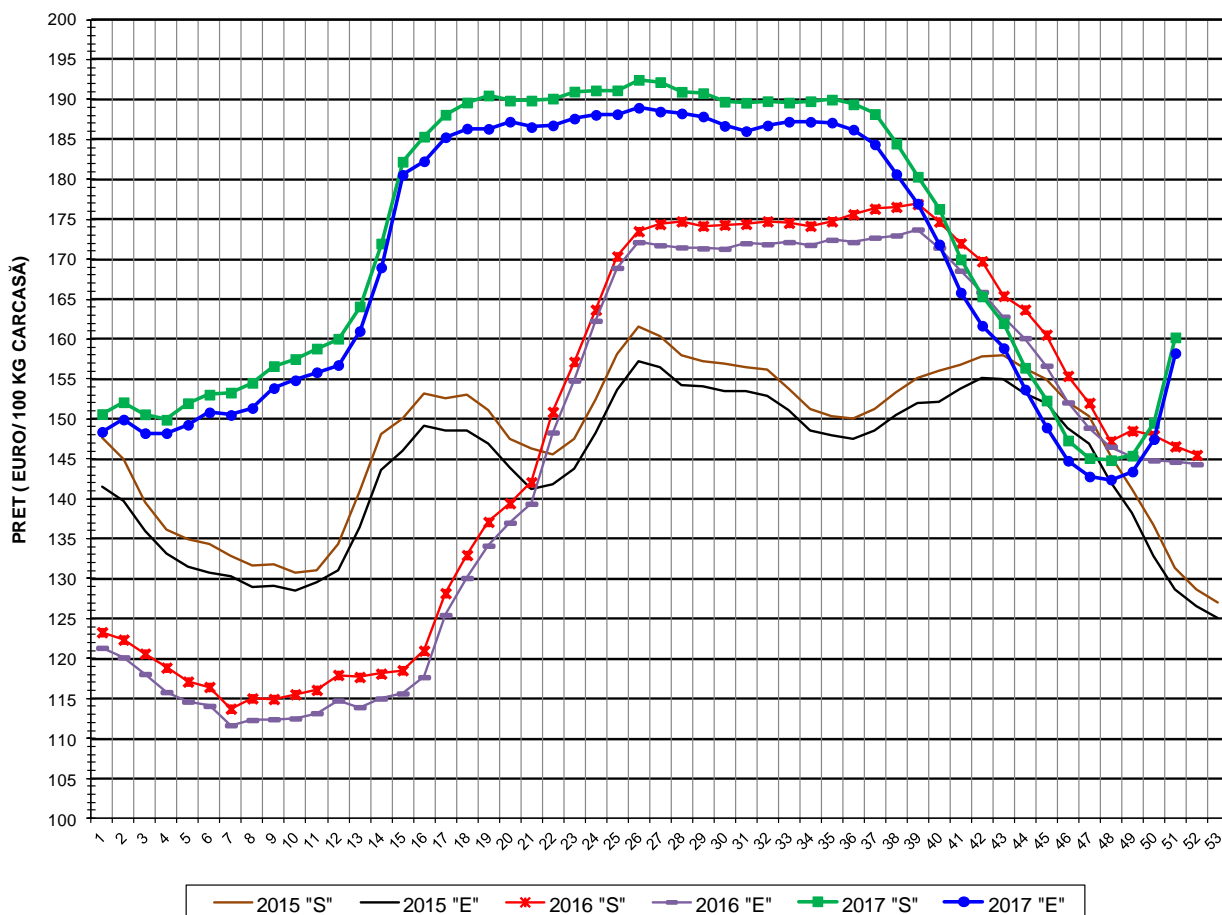
EVOLUTIA SAPTAMANALA A PRETULUI DE PIATA AL CARCASELOR - CLASELE "S" & "E" ÎN ROMANIA



PREȚ NAȚIONAL CARCASE CALITATEA STANDARD - CLASELE "S"&"E"				
CLASA	PREȚ SĂPT 51 / 2017	VARIAȚIE		
		1 SĂPT	4 SĂPT	1 AN
S	742.16 RON	7.14%	10.00%	11.93%
E	733.02 RON	7.28%	10.40%	12.03%



EVOLUTIA SAPTAMANALA A PRETULUI DE PIATA AL CARCASELOR CALITATEA-CLASELE "S"&"E" ÎN ROMANIA



PREȚ NAȚIONAL CARCASE				
CALITATEA STANDARD - CLASELE "S"&"E"				
CLASA	PREȚ SAPT 51 / 2017	VARIAȚIE		
		1 SĂPT	4 SĂPT	1 AN
S	160.22 €	7.16%	10.42%	9.31%
E	158.25 €	7.31%	10.82%	9.41%



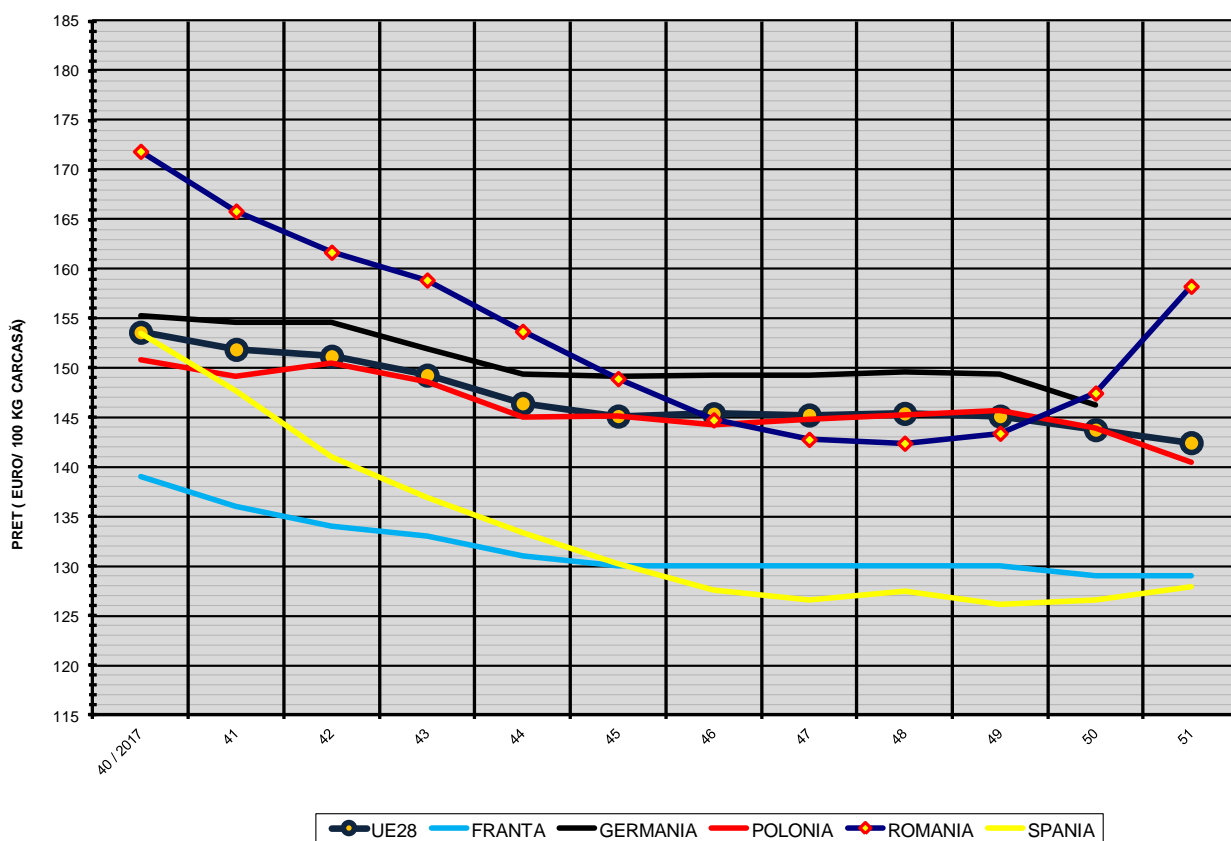
**% PREȚ DE PIAȚĂ ÎN ROMÂNIA ȘI ÎN UE28 vs PRAGUL (PREȚUL) DE REFERINȚĂ UE28**

SAPTAMANA	PREȚ (EUR)					% PREȚ vs PRAGUL (PREȚUL) DE REFERINȚĂ UE28 (*)				
	ROMÂNIA			UE28		ROMÂNIA			UE28	
	"S"	"E"	"S" + "E"	"S"	"E"	"S"	"E"	"S" + "E"	"S"	"E"
25 / 2017	191.16	188.17	190.04	178.31	176.96	126.65%	124.67%	125.90%	118.13%	117.24%
26	192.47	188.98	191.20	180.55	177.35	127.52%	125.20%	126.67%	119.62%	117.50%
27	192.19	188.50	190.78	180.34	176.58	127.33%	124.88%	126.39%	119.48%	116.99%
28	190.98	188.27	189.98	177.14	173.23	126.53%	124.73%	125.86%	117.36%	114.77%
29	190.81	187.88	189.68	175.18	170.13	126.41%	124.47%	125.67%	116.06%	112.71%
30	189.73	186.71	188.61	174.80	170.06	125.70%	123.70%	124.96%	115.81%	112.67%
31	189.60	186.05	188.38	174.87	169.72	125.62%	123.26%	124.80%	115.85%	112.44%
32	189.80	186.76	188.70	174.46	169.54	125.75%	123.73%	125.02%	115.58%	112.32%
33	189.62	187.23	188.79	174.52	170.82	125.63%	124.04%	125.07%	115.62%	113.17%
34	189.79	187.22	188.93	174.13	170.45	125.74%	124.03%	125.17%	115.36%	112.93%
35	190.00	187.11	189.01	173.65	170.29	125.88%	123.97%	125.22%	115.05%	112.82%
36	189.41	186.24	188.32	172.39	169.95	125.49%	123.39%	124.76%	114.21%	112.59%
37	188.20	184.39	186.77	170.38	167.64	124.68%	122.16%	123.74%	112.88%	111.07%
38	184.49	180.67	182.99	165.11	162.51	122.23%	119.69%	121.24%	109.39%	107.67%
39	180.34	176.97	179.06	161.17	157.99	119.48%	117.25%	118.63%	106.78%	104.67%
40	176.30	171.86	174.42	156.10	153.61	116.81%	113.86%	115.56%	103.42%	101.77%
41	169.99	165.83	168.23	153.02	151.88	112.62%	109.87%	111.46%	101.38%	100.63%
42	165.36	161.68	163.80	151.02	151.19	109.55%	107.12%	108.52%	100.05%	100.17%
43	162.00	158.87	160.64	148.49	149.29	107.33%	105.26%	106.42%	98.38%	98.90%
44	156.41	153.69	155.24	145.35	146.44	103.63%	101.82%	102.85%	96.29%	97.02%
45	152.31	148.93	150.84	144.26	145.16	100.91%	98.67%	99.93%	95.57%	96.17%
46	147.31	144.77	146.21	143.10	145.39	97.59%	95.91%	96.87%	94.80%	96.32%
47	145.11	142.80	144.17	143.25	145.26	96.14%	94.61%	95.52%	94.90%	96.24%
48	144.84	142.42	143.85	143.84	145.42	95.96%	94.35%	95.30%	95.30%	96.35%
49	145.41	143.42	144.57	143.15	145.14	96.34%	95.02%	95.78%	94.84%	96.16%
50	149.52	147.48	148.75	142.26	143.78	99.06%	97.71%	98.55%	94.25%	95.26%
51	160.22	158.25	159.51	141.13	142.47	106.15%	104.84%	105.68%	93.50%	94.39%

(\*) 150.939 EUR conform Art. 7 [1] al Reg. [UE] nr. 1308/2013



EVOLUTIA SĂPTĂMÂNALĂ A PREȚULUI CLASA "E" ÎN UE28 ȘI ÎN CÂTEVA STATE MEMBRE



SĂPT 51 / 2017 =	UE28	FR	DE	PL	RO	ES	RO vs UE28	RO vs FR	RO vs DE	RO vs PL	RO vs ES
	142.47 €	129.00 €	0.00 €	140.46 €	158.25 €	127.95 €	15.78 € ( 11.1% )	29.25 € ( 22.7% )	- ( - )	17.79 € ( 12.7% )	30.30 € ( 23.7% )

