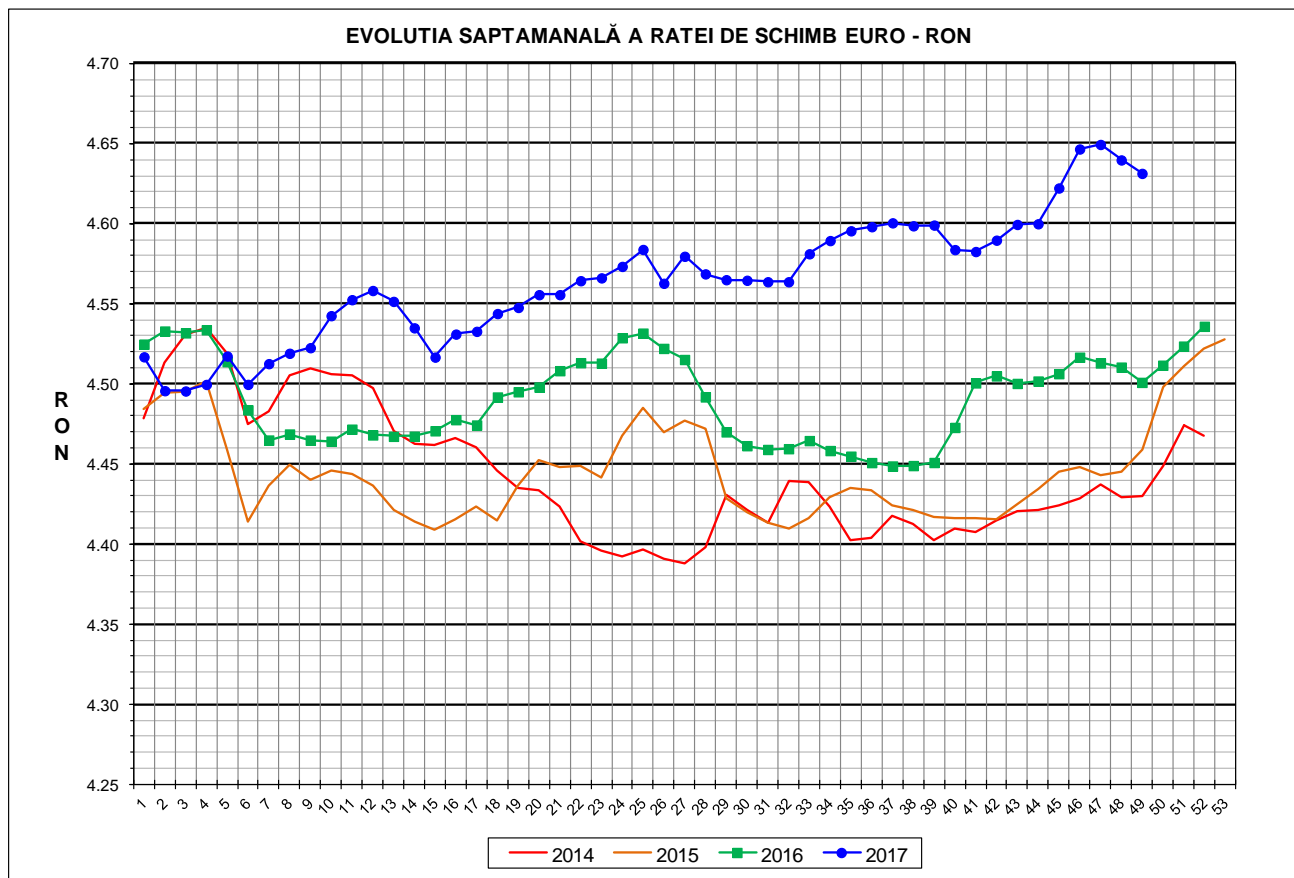




# Prețul de piață al porcilor la intrarea în abator

## Săptămâna 49 (4 – 10 decembrie 2017)



<b>RATA DE SCHIMB EURO - RON</b>			
<b>SĂPT 49 / 2017</b>	<b>VARIAȚIE</b>		
	<b>1 SĂPT</b>	<b>4 SĂPT</b>	<b>1 AN</b>
<b>1€ = 4.6315 RON</b>	<b>-0.18%</b>	<b>0.20%</b>	<b>2.90%</b>

SITUAȚIA CARCASELOR DE PORCINE CLASIFICATE  
ÎN FUNCȚIE DE PROVENIENȚA PORCILOR SACRIFICAȚI  
IN SĂPTĂMÂNA 4 - 10 DECEMBRIE 2017

		NUMĂR CARCANE	% DIN TOTAL
PROVENIENȚĂ PORCI SACRIFICAȚI	TRANZACȚII COMERCIALE ÎNTRE ABATOARE ȘI FURNIZORI	101,411	83.78
	FERME PROPRII ALE ABATOARELOR	11,697	9.66
	PRESTĂRI SERVICII	7,939	6.56
<b>TOTAL CARCANE CLASIFICATE CU GREUTATEA CALDĂ 50 - 120 KG</b>		<b>121,047</b>	<b>100.00</b>
DIN CARE DIN COMERȚ INTRACOMUNITAR		0	0.00

Situația porcilor proveniți din tranzacții comerciale  
între abatoare și furnizori care fac obiectul raportării prețurilor  
în săptămâna 4 - 10 decembrie 2017

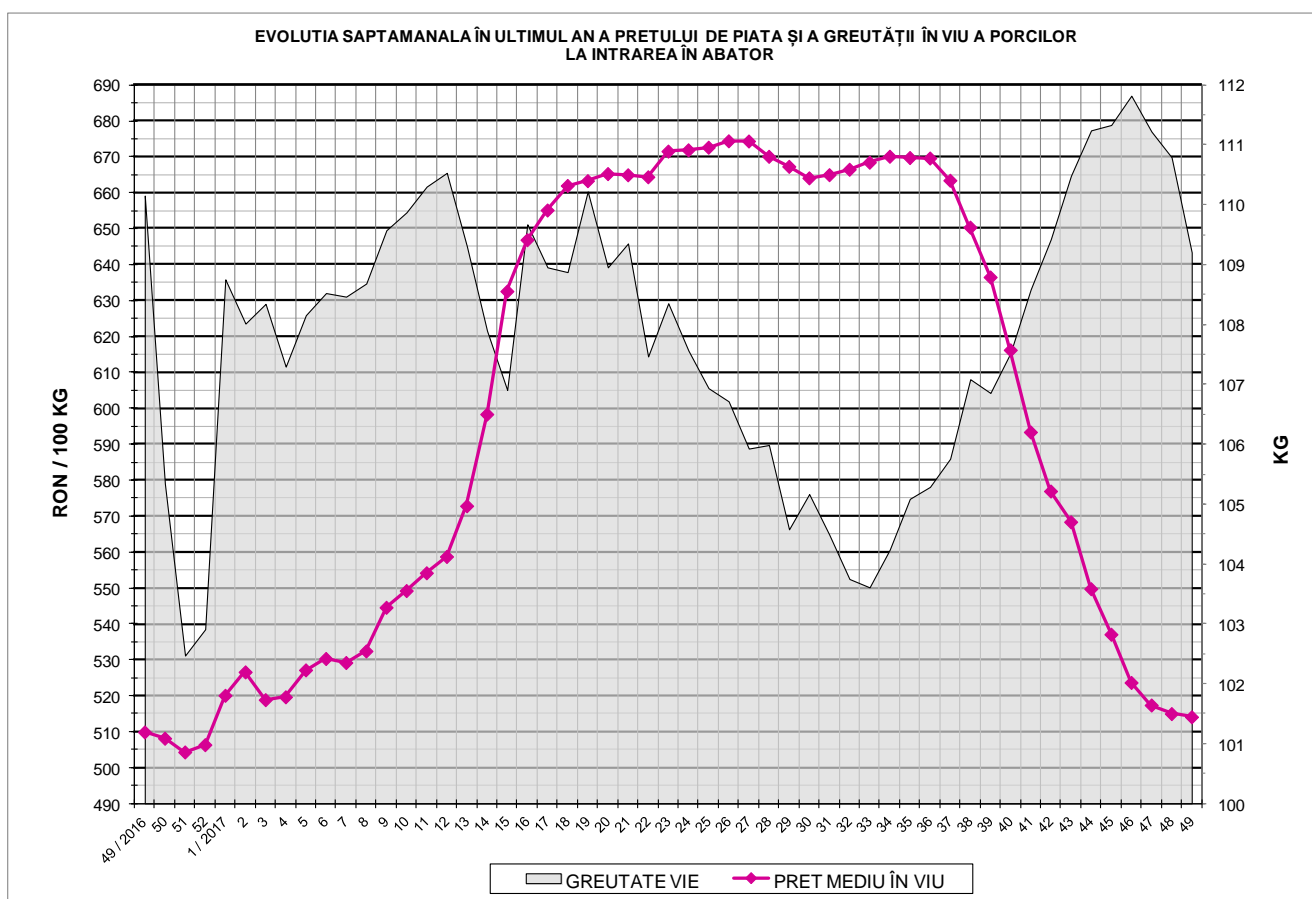
Tip preț la intrarea în abator		Carcane cu greutatea caldă 60 - 120 kg			
		SEUROP		d.c. S+E	
		nr	% din total carcane clasificate	nr	% din total carcane clasificate
De bază pentru 56% carne macră	în carcasă	32,939	27.2%	29,612	24.5%
	în viu	3,933	3.2%	3,677	3.0%
Forfetar în viu		63,701	52.6%	60,160	49.7%
Total		100,573	83.1%	93,449	77.2%

Carcane incluse în raportul național de prețuri pentru DG AGRI



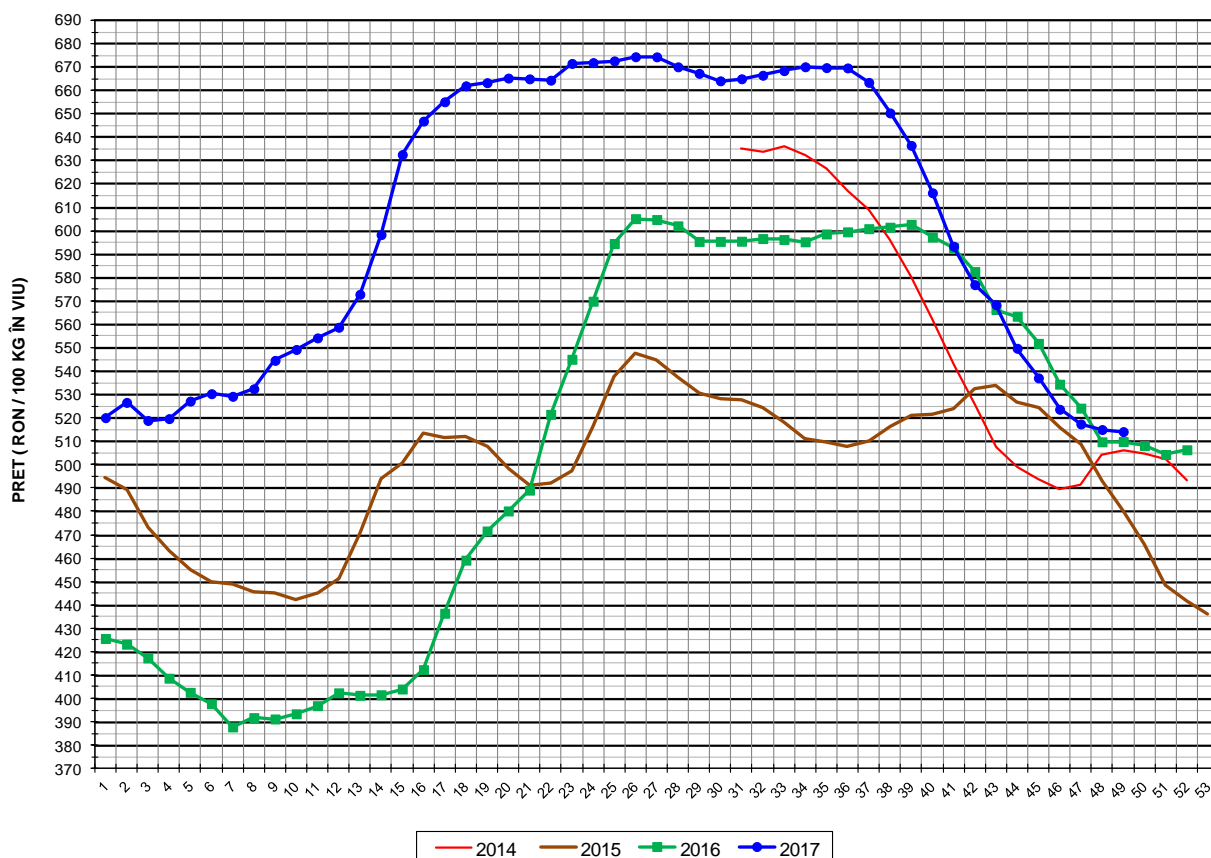
## Prețul de piață al porcilor în săptămâna 4 - 10 decembrie 2017

Clasa	% carne macră	Număr porci	% din total porci	Procent mediu carne macră	Greutate medie (kg)		Preț mediu (RON / 100 kg)	
					vie	carcasă caldă - 2%	viu	carcasă caldă - 2%
S	≥ 60	55,141	54.83	62.4	106.4	81.9	518.14	673.46
E	55 - 59.9	38,308	38.09	58.0	111.9	86.5	513.45	664.24
U	50 - 54.9	6,472	6.44	53.3	116.3	90.3	492.72	635.07
ROP	< 50	652	0.65	47.7	119.1	92.5	452.20	582.08
<b>TOTAL</b>		<b>100,573</b>	<b>100.00</b>	<b>60.0</b>	<b>109.2</b>	<b>84.2</b>	<b>514.10</b>	<b>666.55</b>





EVOLUTIA SAPTAMANALA A PRETULUI DE PIATA ÎN VIU AL PORCILOR ÎN ROMANIA



PREȚ ÎN VIU			
SĂPT 49 / 2017	VARIAȚIE		
	1 SĂPT	4 SĂPT	1 AN
514.10 RON	-0.17%	-4.28%	0.83%

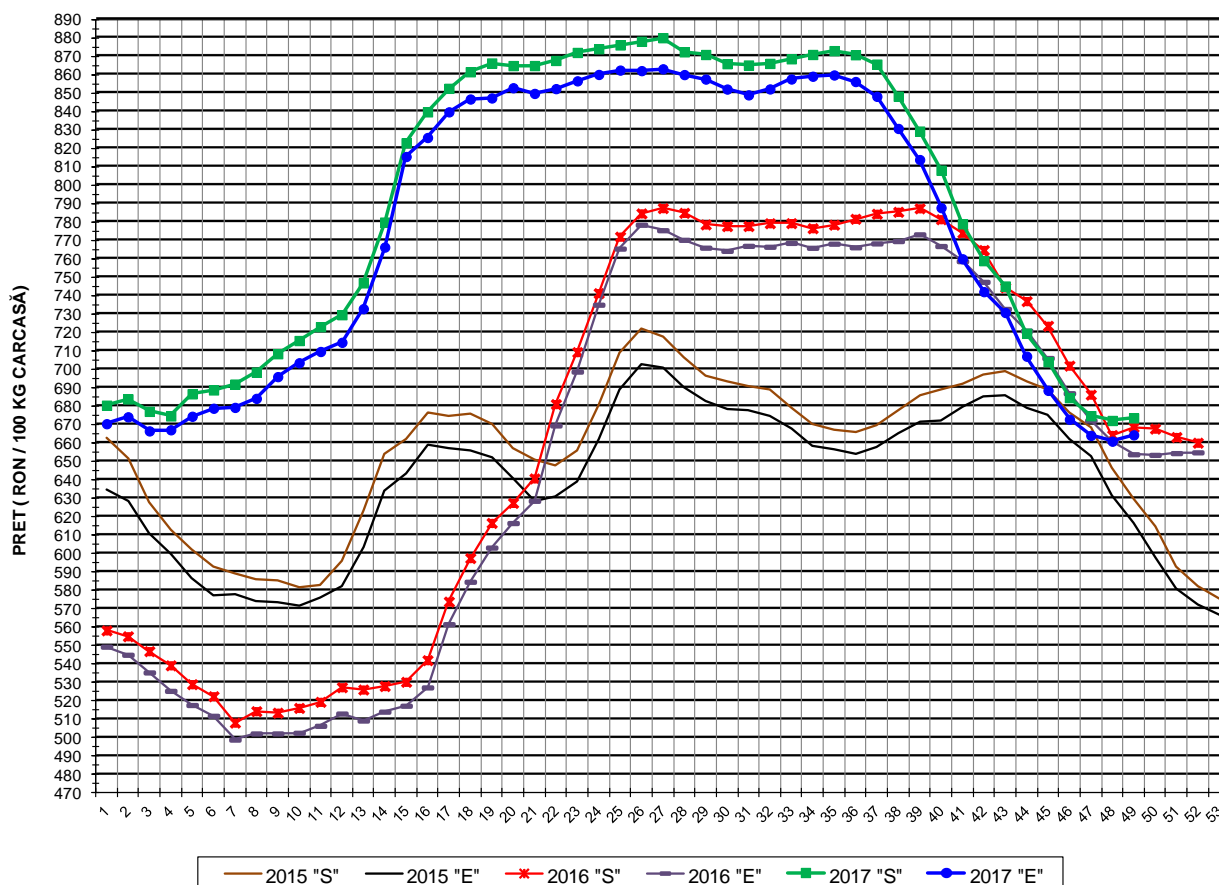


PREȚUL PE PROCENT CARNE MACRĂ AL PORCILOR  
ÎN SĂPTĂMÂNA 4 - 10 DECEMBRIE 2017

% CARNE MACRĂ		NUMĂR PORCI	% CUMULATIV DIN TOTAL PORCI	GREUTATE (KG)		PREȚ MEDIU (RON/ 100 KG)	
NIVEL GRILA PREȚURI	MEDIE			VIE	CARCASA CALDĂ - 2%	VIU	CARCASA CALDĂ - 2%
≥64	65.2	10,295	10.24	103.74	79.99	514.44	667.21
63	63.4	7,485	17.68	105.02	80.80	516.98	671.97
62	62.4	10,593	28.21	106.26	81.73	518.97	674.71
61	61.5	13,106	41.24	107.28	82.41	519.22	675.92
60	60.5	13,662	54.83	108.46	83.45	519.76	675.47
59	59.5	11,870	66.63	110.48	85.29	519.64	673.15
58	58.5	9,857	76.43	111.67	86.26	515.64	667.48
57	57.5	7,556	83.94	111.92	86.57	511.60	661.43
56	56.5	5,366	89.28	113.65	88.00	505.81	653.27
55	55.5	3,659	92.92	114.28	88.54	503.18	649.51
54	54.5	2,550	95.45	115.55	89.62	501.60	646.75
53	53.5	1,700	97.14	116.07	90.10	495.36	638.09
52	52.5	1,044	98.18	117.70	91.40	490.53	631.64
51	51.5	750	98.93	117.59	91.10	479.97	619.51
≤50	48.8	1,080	100.00	118.12	91.71	454.38	585.22
MEDIE	60.0	100,573	100.00	109.21	84.23	514.10	666.55

Culorile de fond ale rândurilor din tabelul de mai sus au legătură cu grila de prețuri.

EVOLUTIA SAPTAMANALA A PRETULUI DE PIATA AL CARCASELOR - CLASELE "S" & "E" ÎN ROMANIA

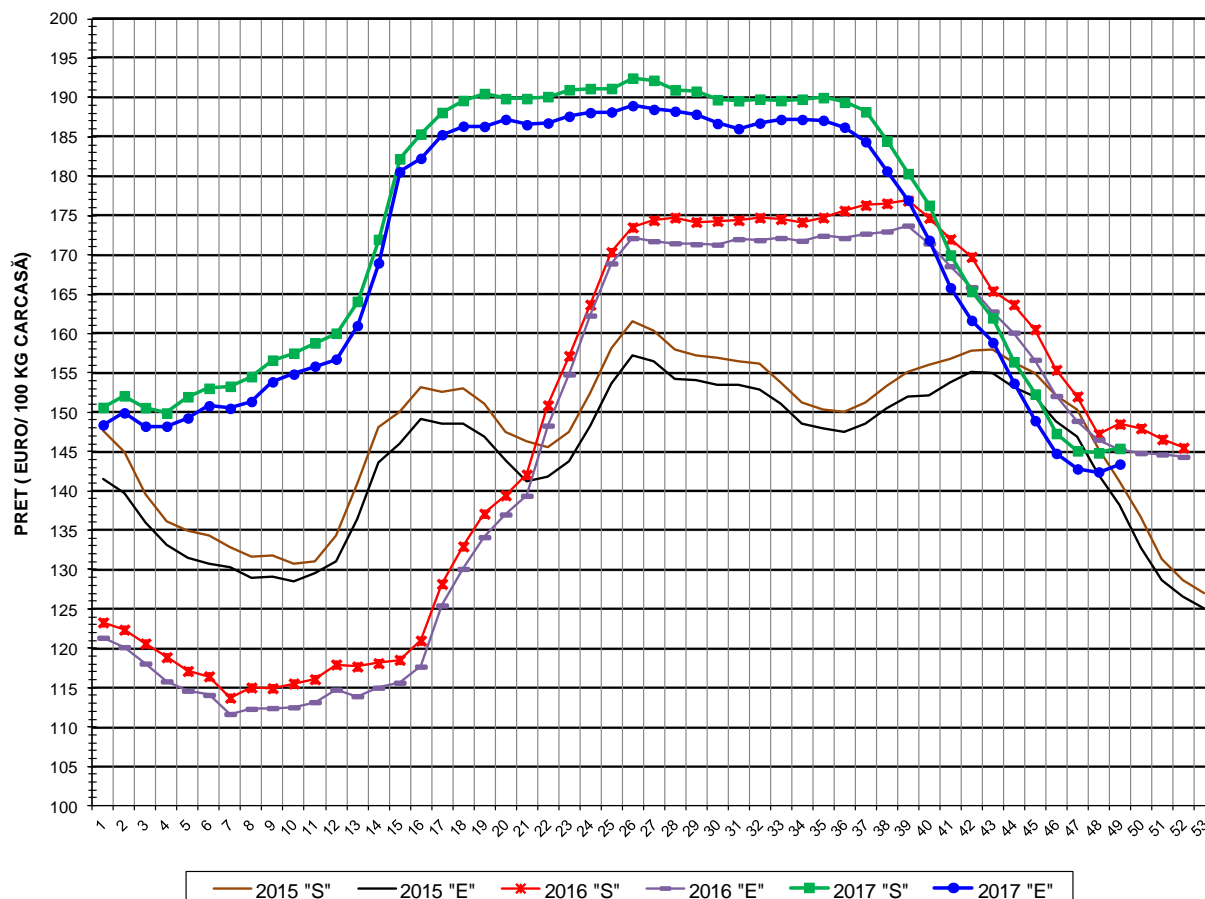


**PREȚ NAȚIONAL CARCASE  
CALITATEA STANDARD - CLASELE "S"&"E"**

CLASA	PREȚ SĂPT 49 / 2017	VARIAȚIE		
		1 SĂPT	4 SĂPT	1 AN
S	673.46 RON	0.21%	-4.34%	0.75%
E	664.24 RON	0.52%	-3.51%	1.62%



EVOLUTIA SAPTAMANALA A PRETULUI DE PIATA AL CARCASELOR CALITATEA-CLASELE "S"&"E" ÎN ROMANIA



PREȚ NAȚIONAL CARCASE CALITATEA STANDARD - CLASELE "S"&"E"				
CLASA	PREȚ SAPT 49 / 2017	VARIAȚIE		
		1 SĂPT	4 SĂPT	1 AN
S	145.41 €	0.39%	-4.53%	-2.09%
E	143.42 €	0.70%	-3.70%	-1.25%



**% PREȚ DE PIAȚĂ ÎN ROMÂNIA ȘI ÎN UE28 vs PRAGUL (PREȚUL) DE REFERINȚĂ UE28**

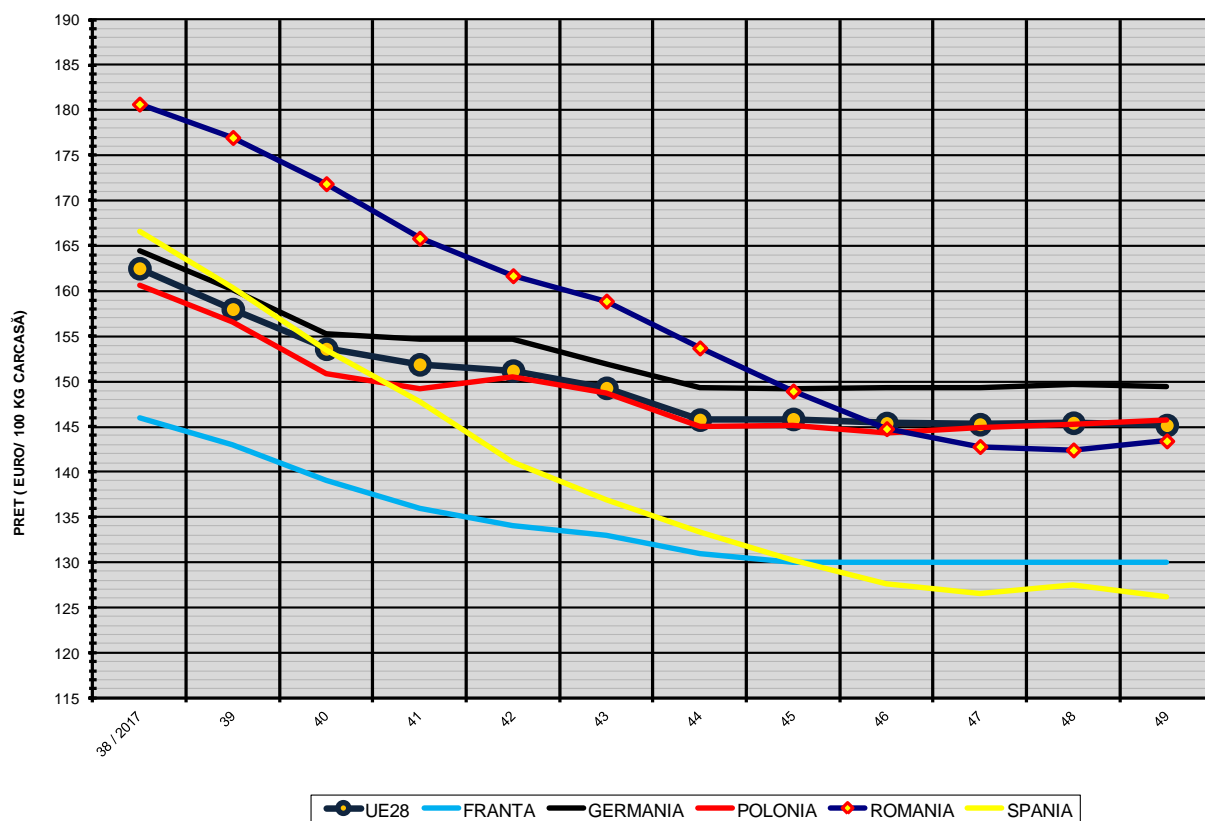
SAPTAMANA	PREȚ (EUR)					% PREȚ vs PRAGUL (PREȚUL) DE REFERINȚĂ UE28 (*)				
	ROMÂNIA			UE28		ROMÂNIA			UE28	
	"S"	"E"	"S" + "E"	"S"	"E"	"S"	"E"	"S" + "E"	"S"	"E"
23 / 2017	191.00	187.62	189.83	177.78	176.41	126.54%	124.30%	125.77%	117.78%	116.87%
24	191.15	188.09	190.03	177.99	176.80	126.64%	124.61%	125.90%	117.92%	117.13%
25	191.16	188.17	190.04	178.31	176.96	126.65%	124.67%	125.90%	118.13%	117.24%
26	192.47	188.98	191.20	180.55	177.35	127.52%	125.20%	126.67%	119.62%	117.50%
27	192.19	188.50	190.78	180.34	176.58	127.33%	124.88%	126.39%	119.48%	116.99%
28	190.98	188.27	189.98	177.14	173.23	126.53%	124.73%	125.86%	117.36%	114.77%
29	190.81	187.88	189.68	175.18	170.13	126.41%	124.47%	125.67%	116.06%	112.71%
30	189.73	186.71	188.61	174.80	170.06	125.70%	123.70%	124.96%	115.81%	112.67%
31	189.60	186.05	188.38	174.87	169.72	125.62%	123.26%	124.80%	115.85%	112.44%
32	189.80	186.76	188.70	174.46	169.54	125.75%	123.73%	125.02%	115.58%	112.32%
33	189.62	187.23	188.79	174.52	170.82	125.63%	124.04%	125.07%	115.62%	113.17%
34	189.79	187.22	188.93	174.13	170.45	125.74%	124.03%	125.17%	115.36%	112.93%
35	190.00	187.11	189.01	173.65	170.29	125.88%	123.97%	125.22%	115.05%	112.82%
36	189.41	186.24	188.32	172.39	169.95	125.49%	123.39%	124.76%	114.21%	112.59%
37	188.20	184.39	186.77	170.38	167.64	124.68%	122.16%	123.74%	112.88%	111.07%
38	184.49	180.67	182.99	165.11	162.51	122.23%	119.69%	121.24%	109.39%	107.67%
39	180.34	176.97	179.06	161.17	157.99	119.48%	117.25%	118.63%	106.78%	104.67%
40	176.30	171.86	174.42	156.10	153.61	116.81%	113.86%	115.56%	103.42%	101.77%
41	169.99	165.83	168.23	153.02	151.88	112.62%	109.87%	111.46%	101.38%	100.63%
42	165.36	161.68	163.80	151.02	151.19	109.55%	107.12%	108.52%	100.05%	100.17%
43	162.00	158.87	160.64	148.49	149.29	107.33%	105.26%	106.42%	98.38%	98.90%
44	156.41	153.69	155.24	145.35	145.77	103.63%	101.82%	102.85%	96.29%	96.58%
45	152.31	148.93	150.84	144.26	145.84	100.91%	98.67%	99.93%	95.57%	96.62%
46	147.31	144.77	146.21	143.10	145.39	97.59%	95.91%	96.87%	94.80%	96.32%
47	145.11	142.80	144.17	143.25	145.26	96.14%	94.61%	95.52%	94.90%	96.24%
48	144.84	142.42	143.85	143.84	145.42	95.96%	94.35%	95.30%	95.30%	96.35%
49	145.41	143.42	144.57	143.21	145.16	96.34%	95.02%	95.78%	94.88%	96.17%

(\*) 150.939 EUR conform Art. 7 [1] al Reg. [UE] nr. 1308/2013





EVOLUTIA SĂPTĂMÂNALĂ A PREȚULUI CLASA "E" ÎN UE28 ȘI ÎN CÂTEVA STATE MEMBRE



COMPARAȚII DE PREȚURI

SĂPT 49 / 2017 =	UE28	FR	DE	PL	RO	ES	RO vs UE28	RO vs FR	RO vs DE	RO vs PL	RO vs ES
	145.16 €	130.00 €	149.39 €	145.74 €	143.42 €	126.16 €	-1.75 € ( -1.2% )	13.42 € ( 10.3% )	-5.97 € ( -4.0% )	-2.32 € ( -1.6% )	17.26 € ( 13.7% )



PREȚUL CARCASELOR DIN CLASA "E" ÎN STATELE MEMBRE (FĂRĂ ITALIA, MALTA, AUSTRIA)  
VERSUS PREȚUL UE ÎN SĂPTĂMÂNA 4 - 10 DECEMBRIE 2017

