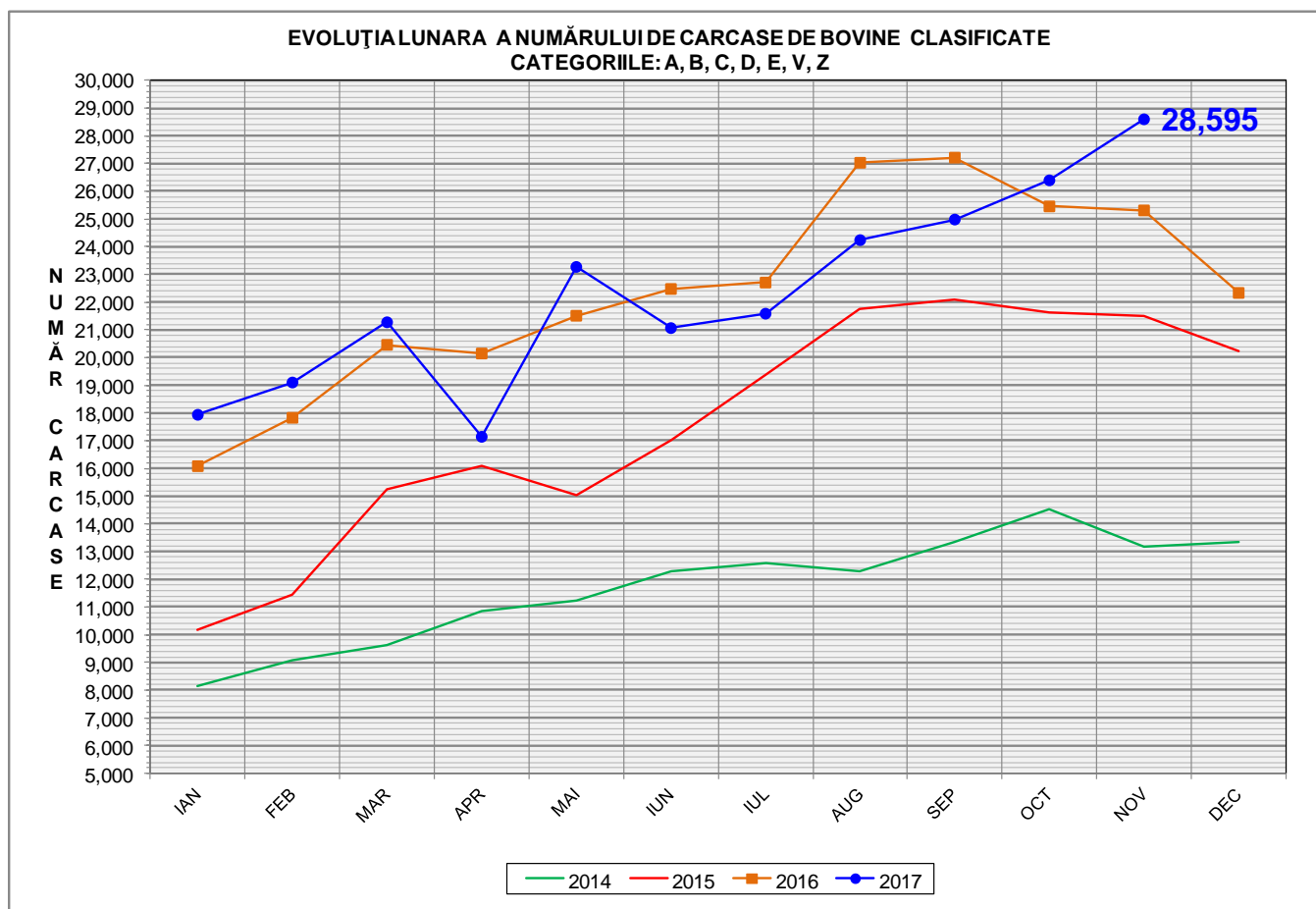
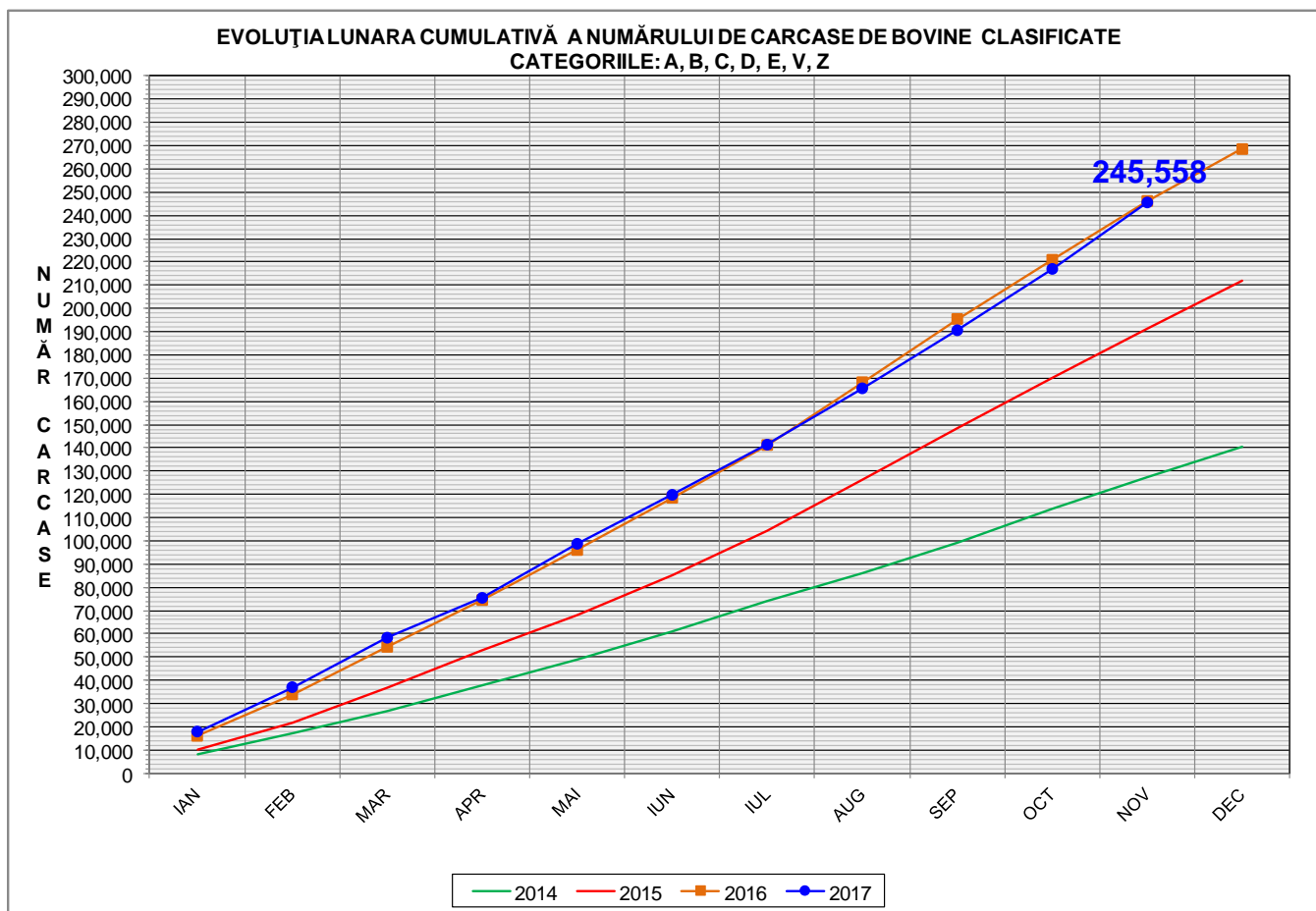


# Rezultatele clasificării carcaselor de bovine

## Noiembrie 2017

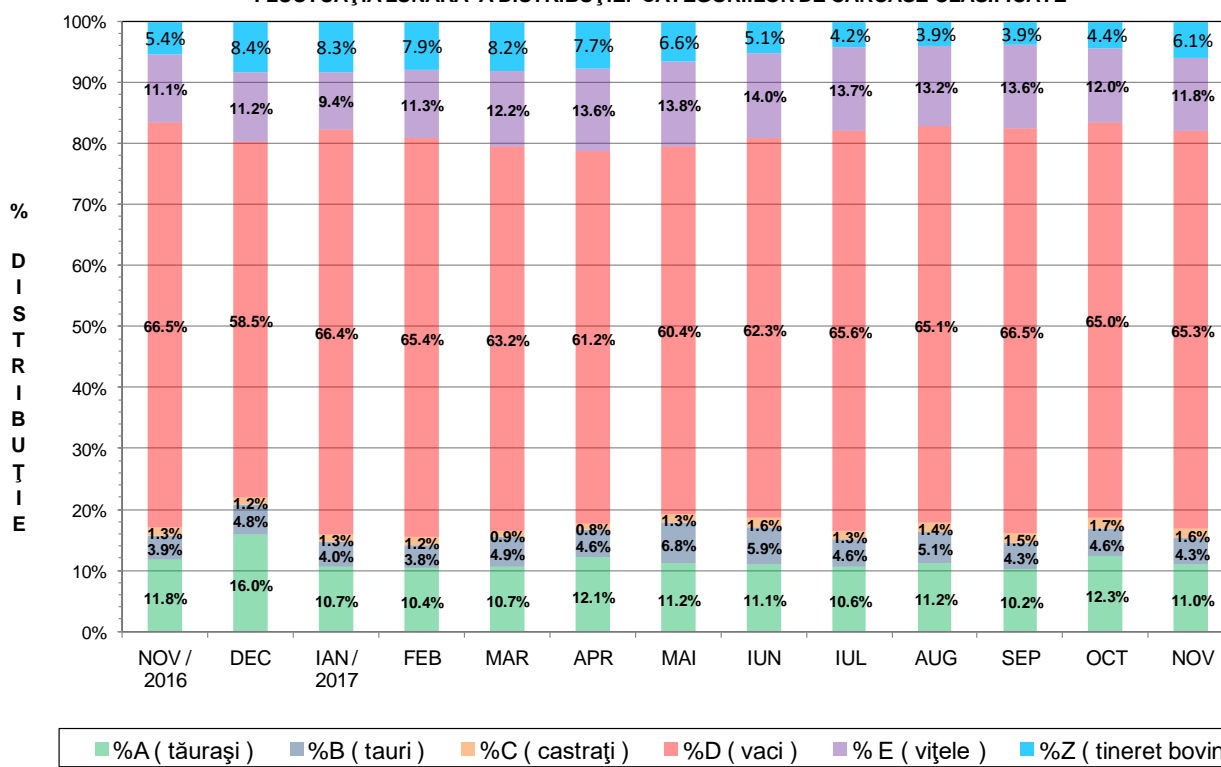


% Modificare	
1 LUNĂ	1 AN
8.3%	13.0%



<b>% Modificare</b>
<b>1 AN</b>
<b>-0.3%</b>

FLUCTUAȚIA LUNARĂ A DISTRIBUȚIEI CATEGORIILOR DE CARCASE CLASIFICATE





Raport național clasificare carcase de bovine cu vârsta de 8 luni sau mai mult, conform grilei UE extinsă

Luna: noiembrie-17

"A"- CARCASE DE MASCULI NECASTRAȚI CU VÂRSTA CUPRINSĂ ÎNTRE 12 LUNI ȘI MAI PUȚIN DE 24 DE LUNI (TĂURAȘI)													
CONFORMAȚIE	GRĂSIME										TOTAL		
	1		2		3		4		5		NUMĂR	% DIN TOTAL	GREUTATE MEDIE
	NUMĂR	% DIN TOTAL	NUMĂR	% DIN TOTAL	NUMĂR	% DIN TOTAL	NUMĂR	% DIN TOTAL	NUMĂR	% DIN TOTAL	NUMĂR	% DIN TOTAL	GREUTATE MEDIE
E	1	0.03	2	0.07	0	0.00	0	0.00	0	0.00	3	0.10	403.21
U	5	0.17	15	0.51	13	0.44	0	0.00	0	0.00	33	1.12	387.38
R	108	3.65	95	3.21	61	2.06	7	0.24	0	0.00	271	9.16	332.79
O+	455	15.38	297	10.04	93	3.14	1	0.03	0	0.00	846	28.59	278.45
-O	414	13.99	159	5.37	21	0.71	1	0.03	0	0.00	595	20.11	232.33
P+	936	31.63	136	4.60	8	0.27	0	0.00	0	0.00	1080	36.50	191.98
-P	126	4.26	5	0.17	0	0.00	0	0.00	0	0.00	131	4.43	162.14
<b>TOTAL</b>	<b>2045</b>	<b>69.11</b>	<b>709</b>	<b>23.96</b>	<b>196</b>	<b>6.62</b>	<b>9</b>	<b>0.30</b>	<b>0</b>	<b>0.00</b>	<b>2959</b>	<b>100.00</b>	<b>238.78</b>

"B"- CARCASE DE MASCULI NECASTRAȚI CU VÂRSTA DE 24 DE LUNI ȘI MAI MULT (TAURI)													
CONFORMAȚIE	GRĂSIME										TOTAL		
	1		2		3		4		5		NUMĂR	% DIN TOTAL	GREUTATE MEDIE
	NUMĂR	% DIN TOTAL	NUMĂR	% DIN TOTAL	NUMĂR	% DIN TOTAL	NUMĂR	% DIN TOTAL	NUMĂR	% DIN TOTAL	NUMĂR	% DIN TOTAL	GREUTATE MEDIE
E	0	0.00	1	0.09	0	0.00	0	0.00	0	0.00	1	0.09	393.37
U	7	0.61	3	0.26	5	0.43	0	0.00	0	0.00	15	1.30	414.76
R	78	6.76	76	6.59	25	2.17	7	0.61	2	0.17	188	16.29	387.28
O+	188	16.29	98	8.49	43	3.73	3	0.26	0	0.00	332	28.77	291.88
-O	137	11.87	51	4.42	13	1.13	1	0.09	0	0.00	202	17.50	263.56
P+	282	24.44	25	2.17	5	0.43	0	0.00	0	0.00	312	27.04	199.87
-P	98	8.49	6	0.52	0	0.00	0	0.00	0	0.00	104	9.01	172.34
<b>TOTAL</b>	<b>790</b>	<b>68.46</b>	<b>260</b>	<b>22.53</b>	<b>91</b>	<b>7.89</b>	<b>11</b>	<b>0.95</b>	<b>2</b>	<b>0.17</b>	<b>1154</b>	<b>100.00</b>	<b>268.50</b>

"C"- CARCASE DE MASCULI CASTRAȚI CU VÂRSTA DE 12 LUNI ȘI MAI MULT (BOI)													
CONFORMAȚIE	GRĂSIME										TOTAL		
	1		2		3		4		5		NUMĂR	% DIN TOTAL	GREUTATE MEDIE
	NUMĂR	% DIN TOTAL	NUMĂR	% DIN TOTAL	NUMĂR	% DIN TOTAL	NUMĂR	% DIN TOTAL	NUMĂR	% DIN TOTAL	NUMĂR	% DIN TOTAL	GREUTATE MEDIE
E	0	0.00	0	0.00	0	0.00	0	0.00	0	0.00	0	0.00	0.00
U	0	0.00	0	0.00	0	0.00	0	0.00	0	0.00	0	0.00	0.00
R	4	0.95	21	5.00	170	40.48	22	5.24	0	0.00	217	51.67	306.10
O+	8	1.90	14	3.33	64	15.24	1	0.24	0	0.00	87	20.71	311.13
-O	14	3.33	14	3.33	18	4.29	1	0.24	0	0.00	47	11.19	360.05
P+	19	4.52	23	5.48	17	4.05	0	0.00	0	0.00	59	14.05	341.86
-P	10	2.38	0	0.00	0	0.00	0	0.00	0	0.00	10	2.38	192.08
<b>TOTAL</b>	<b>55</b>	<b>13.10</b>	<b>72</b>	<b>17.14</b>	<b>269</b>	<b>64.05</b>	<b>24</b>	<b>5.71</b>	<b>0</b>	<b>0.00</b>	<b>420</b>	<b>100.00</b>	<b>315.49</b>

"D"- CARCASE DE FEMELE CARE AU FĂTAT (VACI)													
CONFORMAȚIE	GRĂSIME										TOTAL		
	1		2		3		4		5		NUMĂR	% DIN TOTAL	GREUTATE MEDIE
	NUMĂR	% DIN TOTAL	NUMĂR	% DIN TOTAL	NUMĂR	% DIN TOTAL	NUMĂR	% DIN TOTAL	NUMĂR	% DIN TOTAL	NUMĂR	% DIN TOTAL	GREUTATE MEDIE
E	0	0.00	0	0.00	0	0.00	0	0.00	0	0.00	0	0.00	0.00
U	6	0.03	4	0.02	2	0.01	4	0.02	1	0.01	17	0.10	359.15
R	153	0.87	220	1.25	162	0.92	65	0.37	17	0.10	617	3.50	341.14
O+	1284	7.29	1249	7.09	907	5.15	103	0.58	31	0.18	3574	20.28	282.02
-O	1255	7.12	956	5.42	519	2.94	50	0.28	3	0.02	2783	15.79	249.24
P+	3173	18.00	1864	10.58	403	2.29	28	0.16	1	0.01	5469	31.03	219.32
-P	4643	26.34	431	2.45	84	0.48	6	0.03	0	0.00	5164	29.30	185.08
<b>TOTAL</b>	<b>10514</b>	<b>59.66</b>	<b>4724</b>	<b>26.80</b>	<b>2077</b>	<b>11.79</b>	<b>256</b>	<b>1.45</b>	<b>53</b>	<b>0.30</b>	<b>17624</b>	<b>100.00</b>	<b>231.13</b>

"E"- CARCASE ALE ALTOR BOVINE FEMELE CU VÂRSTA DE 12 LUNI ȘI MAI MULT (VIȚELE)													
CONFORMAȚIE	GRĂSIME										TOTAL		
	1		2		3		4		5		NUMĂR	% DIN TOTAL	GREUTATE MEDIE
	NUMĂR	% DIN TOTAL	NUMĂR	% DIN TOTAL	NUMĂR	% DIN TOTAL	NUMĂR	% DIN TOTAL	NUMĂR	% DIN TOTAL	NUMĂR	% DIN TOTAL	GREUTATE MEDIE
E	0	0.00	0	0.00	0	0.00	0	0.00	0	0.00	0	0.00	0.00
U	1	0.03	4	0.13	2	0.06	0	0.00	1	0.03	8	0.25	302.50
R	47	1.48	47	1.48	239	7.51	104	3.27	3	0.09	440	13.83	290.79
O+	249	7.83	252	7.92	213	6.70	65	2.04	1	0.03	780	24.52	256.75
-O	280	8.80	247	7.76	91	2.86	21	0.66	1	0.03	640	20.12	232.01
P+	702	22.07	202	6.35	61	1.92	5	0.16	0	0.00	970	30.49	190.79
-P	308	9.68	34	1.07	1	0.03	0	0.00	0	0.00	343	10.78	154.21
<b>TOTAL</b>	<b>1587</b>	<b>49.89</b>	<b>786</b>	<b>24.71</b>	<b>607</b>	<b>19.08</b>	<b>195</b>	<b>6.13</b>	<b>6</b>	<b>0.19</b>	<b>3181</b>	<b>100.00</b>	<b>225.42</b>

"Z"- CARCASE DE BOVINE CU VÂRSTA CUPRINSĂ ÎNTRE 8 LUNI ȘI MAI PUȚIN DE 12 LUNI (TINERET BOVIN)													
CONFORMAȚIE	GRĂSIME										TOTAL		
	1		2		3		4		5		NUMĂR	% DIN TOTAL	GREUTATE MEDIE
	NUMĂR	% DIN TOTAL	NUMĂR	% DIN TOTAL	NUMĂR	% DIN TOTAL	NUMĂR	% DIN TOTAL	NUMĂR	% DIN TOTAL	NUMĂR	% DIN TOTAL	GREUTATE MEDIE
E	0	0.00	0	0.00	0	0.00	0	0.00	0	0.00	0	0.00	0.00
U	0	0.00	6	0.37	5	0.31	0	0.00	0	0.00	11	0.67	326.63
R	20	1.22	27	1.65	18	1.10	3	0.18	0	0.00	68	4.16	290.01
O+	137	8.37	76	4.65	26	1.59	2	0.12	0	0.00	241	14.73	228.12
-O	124	7.58	73	4.46	6	0.37	0	0.00	0	0.00	203	12.41	199.64
P+	874	53.42	64	3.91	2	0.12	0	0.00	0	0.00	940	57.46	152.55
-P	163	9.96	9	0.55	1	0.06	0	0.00	0	0.00	173	10.57	131.13
<b>TOTAL</b>	<b>1318</b>	<b>80.56</b>	<b>255</b>	<b>15.59</b>	<b>58</b>	<b>3.55</b>	<b>5</b>	<b>0.31</b>	<b>0</b>	<b>0.00</b>	<b>1636</b>	<b>100.00</b>	<b>174.14</b>

TOATE CATEGORIILE													
CONFORMAȚIE	GRĂSIME										TOTAL		
	1		2		3		4		5		NUMĂR	% DIN TOTAL	GREUTATE MEDIE
	NUMĂR	% DIN TOTAL	NUMĂR	% DIN TOTAL	NUMĂR	% DIN TOTAL	NUMĂR	% DIN TOTAL	NUMĂR	% DIN TOTAL	NUMĂR	% DIN TOTAL	GREUTATE MEDIE
E	1	0.00	3	0.01	0	0.00	0	0.00	0	0.00	4	0.01	400.75
U	19	0.07	32	0.12	27	0.10	4	0.01	2	0.01	84	0.31	370.51
R	410	1.52	486	1.80	675	2.50	208	0.77	22	0.08	1801	6.68	326.25
O+	2321	8.60	1986	7.36	1346	4.99	175	0.65	32	0.12	5860	21.72	276.91
-O	2224	8.24	1500	5.56	668	2.48	74	0.27	4	0.01	4470	16.57	244.08
P+	5986	22.19	2314	8.58	496	1.84	33	0.12	1	0.00	8830	32.74	205.87
-P	5348	19.83	485	1.80	86	0.32	6	0.02	0	0.00	5925	21.97	180.99
<b>TOTAL</b>	<b>16309</b>	<b>60.46</b>	<b>6806</b>	<b>25.23</b>	<b>3298</b>	<b>12.23</b>	<b>500</b>	<b>1.85</b>	<b>61</b>	<b>0.23</b>	<b>26974</b>	<b>100.00</b>	<b>230.75</b>



**Raport național clasificare pentru categoria "A" - carcase de masculi necastrați cu vârsta cuprinsă între 12 luni și mai puțin de 24 de luni (tăurași)**

**Luna: noiembrie-17**

GRASIME	CONFORMAȚIE	NUMAR	PROCENT DIN TOTAL	GREUTATE MEDIE
1	E	1	0.03	427.87
	U	5	0.17	278.42
	R	108	3.65	312.82
	O+	455	15.38	257.78
	-O	414	13.99	221.23
	P+	936	31.63	187.39
	-P	126	4.26	161.52
	<b>TOTAL</b>	<b>2045</b>	<b>69.11</b>	<b>215.27</b>
2	E	2	0.07	390.88
	U	15	0.51	399.93
	R	95	3.21	335.18
	O+	297	10.04	292.44
	-O	159	5.37	253.93
	P+	136	4.60	222.22
	-P	5	0.17	177.98
	<b>TOTAL</b>	<b>709</b>	<b>23.96</b>	<b>277.81</b>
3	E	0	0.00	0.00
	U	13	0.44	414.80
	R	61	2.06	358.11
	O+	93	3.14	334.36
	-O	21	0.71	276.92
	P+	8	0.27	214.47
	-P	0	0.00	0.00
	<b>TOTAL</b>	<b>196</b>	<b>6.62</b>	<b>336.04</b>
4	E	0	0.00	0.00
	U	0	0.00	0.00
	R	7	0.24	387.73
	O+	1	0.03	325.36
	-O	1	0.03	458.93
	P+	0	0.00	0.00
	-P	0	0.00	0.00
	<b>TOTAL</b>	<b>9</b>	<b>0.30</b>	<b>388.71</b>
TOTAL	E	3	0.10	403.21
	U	33	1.12	387.38
	R	271	9.16	332.79
	O+	846	28.59	278.45
	-O	595	20.11	232.33
	P+	1080	36.50	191.98
	-P	131	4.43	162.14
	<b>TOTAL</b>	<b>2959</b>	<b>100.00</b>	<b>238.78</b>



Raport național clasificare pentru categoria "B"- carcase de masculi necastrați cu vârsta de 24 de luni și mai mult (tauri)

Luna: noiembrie-17

GRASIME	CONFORMAȚIE	NUMAR	PROCENT DIN TOTAL	GREUTATE MEDIE
1	E	0	0.00	0.00
	U	7	0.61	392.13
	R	78	6.76	358.02
	O+	188	16.29	275.52
	-O	137	11.87	259.84
	P+	282	24.44	197.51
	-P	98	8.49	169.05
	<b>TOTAL</b>	<b>790</b>	<b>68.46</b>	<b>240.93</b>
2	E	1	0.09	393.37
	U	3	0.26	449.73
	R	76	6.59	411.61
	O+	98	8.49	293.14
	-O	51	4.42	264.47
	P+	25	2.17	214.52
	-P	6	0.52	226.02
	<b>TOTAL</b>	<b>260</b>	<b>22.53</b>	<b>315.23</b>
3	E	0	0.00	0.00
	U	5	0.43	425.45
	R	25	2.17	432.43
	O+	43	3.73	362.51
	-O	13	1.13	276.64
	P+	5	0.43	260.03
	-P	0	0.00	0.00
	<b>TOTAL</b>	<b>91</b>	<b>7.89</b>	<b>367.28</b>
4	E	0	0.00	0.00
	U	0	0.00	0.00
	R	7	0.61	295.82
	O+	3	0.26	263.62
	-O	1	0.09	555.27
	P+	0	0.00	0.00
	-P	0	0.00	0.00
	<b>TOTAL</b>	<b>11</b>	<b>0.95</b>	<b>310.62</b>
5	E	0	0.00	0.00
	U	0	0.00	0.00
	R	2	0.17	359.56
	O+	0	0.00	0.00
	-O	0	0.00	0.00
	P+	0	0.00	0.00
	-P	0	0.00	0.00
	<b>TOTAL</b>	<b>2</b>	<b>0.17</b>	<b>359.56</b>
TOTAL	E	1	0.09	393.37
	U	15	1.30	414.76
	R	188	16.29	387.28
	O+	332	28.77	291.88
	-O	202	17.50	263.56
	P+	312	27.04	199.87
	-P	104	9.01	172.34
	<b>TOTAL</b>	<b>1154</b>	<b>100.00</b>	<b>268.50</b>



Raport național clasificare pentru categoria "C" - carcase de masculi castrați cu vârsta de 12 luni și mai mult (boi)

Luna: noiembrie-17

GRASIME	CONFORMAȚIE	NUMAR	PROCENT DIN TOTAL	GREUTATE MEDIE
1	E	0	0.00	0.00
	U	0	0.00	0.00
	R	4	0.95	294.34
	O+	8	1.90	299.05
	-O	14	3.33	248.06
	P+	19	4.52	227.40
	-P	10	2.38	192.08
	<b>TOTAL</b>	<b>55</b>	<b>13.10</b>	<b>241.53</b>
2	E	0	0.00	0.00
	U	0	0.00	0.00
	R	21	5.00	380.46
	O+	14	3.33	318.14
	-O	14	3.33	403.08
	P+	23	5.48	401.51
	-P	0	0.00	0.00
	<b>TOTAL</b>	<b>72</b>	<b>17.14</b>	<b>379.47</b>
3	E	0	0.00	0.00
	U	0	0.00	0.00
	R	170	40.48	297.27
	O+	64	15.24	311.47
	-O	18	4.29	405.74
	P+	17	4.05	389.10
	-P	0	0.00	0.00
	<b>TOTAL</b>	<b>269</b>	<b>64.05</b>	<b>313.71</b>
4	E	0	0.00	0.00
	U	0	0.00	0.00
	R	22	5.24	305.49
	O+	1	0.24	288.12
	-O	1	0.24	502.74
	P+	0	0.00	0.00
	-P	0	0.00	0.00
	<b>TOTAL</b>	<b>24</b>	<b>5.71</b>	<b>312.99</b>
TOTAL	E	0	0.00	0.00
	U	0	0.00	0.00
	R	217	51.67	306.10
	O+	87	20.71	311.13
	-O	47	11.19	360.05
	P+	59	14.05	341.86
	-P	10	2.38	192.08
	<b>TOTAL</b>	<b>420</b>	<b>100.00</b>	<b>315.49</b>



## Raport național clasificare pentru categoria "D"- carcase de femele care au fătat (vacii)

Luna: noiembrie-17

GRASIME	CONFORMAȚIE	NUMAR	PROCENT DIN TOTAL	GREUTATE MEDIE
1	E	0	0.00	0.00
	U	6	0.03	297.53
	R	153	0.87	325.88
	O+	1284	7.29	247.90
	-O	1255	7.12	218.84
	P+	3173	18.00	204.22
	-P	4643	26.34	183.02
	<b>TOTAL</b>	<b>10514</b>	<b>59.66</b>	<b>203.76</b>
2	E	0	0.00	0.00
	U	4	0.02	352.07
	R	220	1.25	331.19
	O+	1249	7.09	282.42
	-O	956	5.42	262.51
	P+	1864	10.58	234.00
	-P	431	2.45	199.46
	<b>TOTAL</b>	<b>4724</b>	<b>26.80</b>	<b>254.04</b>
3	E	0	0.00	0.00
	U	2	0.01	376.32
	R	162	0.92	349.22
	O+	907	5.15	321.29
	-O	519	2.94	289.61
	P+	403	2.29	264.54
	-P	84	0.48	219.95
	<b>TOTAL</b>	<b>2077</b>	<b>11.79</b>	<b>300.49</b>
4	E	0	0.00	0.00
	U	4	0.02	419.20
	R	65	0.37	369.28
	O+	103	0.58	323.13
	-O	50	0.28	326.96
	P+	28	0.16	298.90
	-P	6	0.03	252.24
	<b>TOTAL</b>	<b>256</b>	<b>1.45</b>	<b>332.79</b>
5	E	0	0.00	0.00
	U	1	0.01	482.60
	R	17	0.10	422.72
	O+	31	0.18	393.67
	-O	3	0.02	457.40
	P+	1	0.01	305.86
	-P	0	0.00	0.00
	<b>TOTAL</b>	<b>53</b>	<b>0.30</b>	<b>406.62</b>
TOTAL	E	0	0.00	0.00
	U	17	0.10	359.15
	R	617	3.50	341.14
	O+	3574	20.28	282.02
	-O	2783	15.79	249.24
	P+	5469	31.03	219.32
	-P	5164	29.30	185.08
	<b>TOTAL</b>	<b>17624</b>	<b>100.00</b>	<b>231.13</b>





Raport național clasificare pentru categoria "E"- carcase ale altor bovine femele cu vârsta de 12 luni și mai mult (vițele)

Luna: noiembrie-17

GRASIME	CONFORMAȚIE	NUMAR	PROCENT DIN TOTAL	GREUTATE MEDIE
1	E	0	0.00	0.00
	U	1	0.03	461.58
	R	47	1.48	271.51
	O+	249	7.83	237.43
	-O	280	8.80	204.40
	P+	702	22.07	183.28
	-P	308	9.68	151.91
	<b>TOTAL</b>	<b>1587</b>	<b>49.89</b>	<b>192.20</b>
2	E	0	0.00	0.00
	U	4	0.13	249.98
	R	47	1.48	272.08
	O+	252	7.92	253.59
	-O	247	7.76	248.03
	P+	202	6.35	201.82
	-P	34	1.07	170.03
	<b>TOTAL</b>	<b>786</b>	<b>24.71</b>	<b>236.01</b>
3	E	0	0.00	0.00
	U	2	0.06	299.20
	R	239	7.51	292.30
	O+	213	6.70	274.58
	-O	91	2.86	260.77
	P+	61	1.92	233.01
	-P	1	0.03	324.87
	<b>TOTAL</b>	<b>607</b>	<b>19.08</b>	<b>275.47</b>
4	E	0	0.00	0.00
	U	0	0.00	0.00
	R	104	3.27	302.85
	O+	65	2.04	284.58
	-O	21	0.66	286.20
	P+	5	0.16	283.20
	-P	0	0.00	0.00
	<b>TOTAL</b>	<b>195</b>	<b>6.13</b>	<b>294.46</b>
5	E	0	0.00	0.00
	U	1	0.03	360.10
	R	3	0.09	348.48
	O+	1	0.03	255.19
	-O	1	0.03	251.27
	P+	0	0.00	0.00
	-P	0	0.00	0.00
	<b>TOTAL</b>	<b>6</b>	<b>0.19</b>	<b>318.67</b>
TOTAL	E	0	0.00	0.00
	U	8	0.25	302.50
	R	440	13.83	290.79
	O+	780	24.52	256.75
	-O	640	20.12	232.01
	P+	970	30.49	190.79
	-P	343	10.78	154.21
	<b>TOTAL</b>	<b>3181</b>	<b>100.00</b>	<b>225.42</b>



**Raport național clasificare pentru categoria "Z" - carcase de bovine cu vârsta cuprinsă între 8 luni și mai puțin de 12 luni (tineret bovin)**

Luna: noiembrie-17

GRASIME	CONFORMAȚIE	NUMAR	PROCENT DIN TOTAL	GREUTATE MEDIE
<b>1</b>	E	0	0.00	0.00
	U	0	0.00	0.00
	R	20	1.22	240.28
	O+	137	8.37	200.80
	-O	124	7.58	180.39
	P+	874	53.42	150.62
	-P	163	9.96	130.16
	<b>TOTAL</b>	<b>1318</b>	<b>80.56</b>	<b>157.47</b>
<b>2</b>	E	0	0.00	0.00
	U	6	0.37	233.26
	R	27	1.65	298.02
	O+	76	4.65	253.39
	-O	73	4.46	227.14
	P+	64	3.91	178.06
	-P	9	0.55	141.15
	<b>TOTAL</b>	<b>255</b>	<b>15.59</b>	<b>227.26</b>
<b>3</b>	E	0	0.00	0.00
	U	5	0.31	438.67
	R	18	1.10	326.45
	O+	26	1.59	292.86
	-O	6	0.37	262.80
	P+	2	0.12	177.58
	-P	1	0.06	198.16
	<b>TOTAL</b>	<b>58</b>	<b>3.55</b>	<b>307.14</b>
<b>4</b>	E	0	0.00	0.00
	U	0	0.00	0.00
	R	3	0.18	330.91
	O+	2	0.12	298.12
	-O	0	0.00	0.00
	P+	0	0.00	0.00
	-P	0	0.00	0.00
	<b>TOTAL</b>	<b>5</b>	<b>0.31</b>	<b>317.80</b>
<b>TOTAL</b>	E	0	0.00	0.00
	U	11	0.67	326.63
	R	68	4.16	290.01
	O+	241	14.73	228.12
	-O	203	12.41	199.64
	P+	940	57.46	152.55
	-P	173	10.57	131.13
	<b>TOTAL</b>	<b>1636</b>	<b>100.00</b>	<b>174.14</b>



Raport național clasificare toate categoriile de carcase de bovine cu vârsta de 8 luni sau mai mult

Luna: noiembrie-17

GRASIME	CONFORMAȚIE	NUMAR	PROCENT DIN TOTAL	GREUTATE MEDIE
1	E	1	0.00	427.87
	U	19	0.07	335.99
	R	410	1.52	317.84
	O+	2321	8.60	248.35
	-O	2224	8.24	218.03
	P+	5986	22.19	191.07
	-P	5348	19.83	178.87
	<b>TOTAL</b>	<b>16309</b>	<b>60.46</b>	<b>202.27</b>
2	E	3	0.01	391.71
	U	32	0.12	348.62
	R	486	1.80	339.11
	O+	1986	7.36	279.93
	-O	1500	5.56	258.87
	P+	2314	8.58	230.41
	-P	485	1.80	196.42
	<b>TOTAL</b>	<b>6806</b>	<b>25.23</b>	<b>257.10</b>
3	E	0	0.00	0.00
	U	27	0.10	409.78
	R	675	2.50	319.26
	O+	1346	4.99	315.10
	-O	668	2.48	287.92
	P+	496	1.84	263.73
	-P	86	0.32	220.92
	<b>TOTAL</b>	<b>3298</b>	<b>12.23</b>	<b>301.04</b>
4	E	0	0.00	0.00
	U	4	0.01	419.20
	R	208	0.77	326.91
	O+	175	0.65	307.32
	-O	74	0.27	322.64
	P+	33	0.12	296.52
	-P	6	0.02	252.24
	<b>TOTAL</b>	<b>500</b>	<b>1.85</b>	<b>317.26</b>
5	E	0	0.00	0.00
	U	2	0.01	421.35
	R	22	0.08	406.86
	O+	32	0.12	389.34
	-O	4	0.01	405.87
	P+	1	0.00	305.86
	-P	0	0.00	0.00
	<b>TOTAL</b>	<b>61</b>	<b>0.23</b>	<b>396.43</b>
TOTAL	E	4	0.01	400.75
	U	84	0.31	370.51
	R	1801	6.68	326.25
	O+	5860	21.72	276.91
	-O	4470	16.57	244.08
	P+	8830	32.74	205.87
	-P	5925	21.97	180.99
	<b>TOTAL</b>	<b>26974</b>	<b>100.00</b>	<b>230.75</b>