



# Prețul de piață al bovinelor la intrarea în abator Săptămâna 47 (20 – 26 noiembrie 2017)

## SITUAȚIA CARCASELOR DE BOVINE CLASIFICATE ÎN FUNCȚIE DE PROVENIENȚA BOVINELOR SACRIFICATE ÎN SĂPTĂMÂNA 20 - 26 NOIEMBRIE 2017

PROVENIENȚĂ BOVINE  SACRIFICATE		CARCASE CLASIFICATE:						PREȚ FEZABIL CATEGORIILE:					
		BOVINE CU VÂRSTA:				TOTAL		A, B, C, D, E, Z				V	
		DE 8 LUNI SAU MAI MULT (A, B, C, D, E, Z)		MAI MICĂ DE 8 LUNI (V)				TOATE CLASELE		CLASELE CONFORM REGULAMENTULUI (UE) NR. 148 /2014		TOATE CLASELE	
NUMĂR	%	NUMĂR	%	NUMĂR	%	NUMĂR	%	NUMĂR	%	NUMĂR	%		
CUMPĂRATE		3,787	55.1	128	1.9	3,915	57.0	3,630	52.8	1,386	20.2	100	1.5
FERME PROPRII ALE ABATOARELOR		412	6.0	38	0.6	450	6.6	406	5.9	149	2.2	38	0.6
PRESTĂRI SERVICII	PRODUCĂTORI	1,721	25.1	163	2.4	1,884	27.4	1,695	24.7	569	8.3	152	2.2
	COMERCIANȚI	580	8.4	40	0.6	620	9.0	574	8.4	98	1.4	40	0.6
TOTAL		6,500	94.6	369	5.4	6,869	100.0	6,305	91.8	2,202	32.1	330	4.8

**4,036** Carcase incluse în rapoartele naționale de prețuri de piață pentru carcasele de bovine cu vârsta de 8 luni sau mai mult  
**58.7%** din total carcase clasificate

**1,535** Carcase incluse în raportul național de prețuri de piață pentru Comisia Europeană  
**22.4%** din total carcase clasificate

**138** Carcase incluse în rapoartele naționale de prețuri de piață pentru carcasele de bovine cu vârsta mai mică de 8 luni (viței)  
**2.1%** din total carcase clasificate

**Factor general de ajustare pentru cheltuielile de transport a prețurilor raportate: 0.09 RON/kg carcasă caldă-2%**

N.B. Diferențele dintre valorile de la paginile 2 și 7 pe de o parte și cele de la paginile 3 și 4 pe de altă parte, se explică prin ponderile diferite aplicate pentru calcularea prețurilor medii ponderate: *ponderi "real time"* (paginile 2 și 7) și, respectiv, *ponderi calculate anual de Comisia Europeană, bazate pe "cifrele istorice"* comunicate de statele membre privind distribuția în clasele SEUROP (paginile 3 și 4).

Prețul bovinelor din toate clasele de conformație și acoperire cu grăsime la intrarea în abator  
în săptămâna 20 - 26 noiembrie 2017

Categoria	Număr	Greutate în viu (kg)	Preț în viu (RON / 100 kg)	Greutate carcasă caldă-2% (kg)	Preț carcasă (RON / 100 kg)	Modificare preț vs săptămâna anterioară	
						În viu	Carcasă
"A" - TĂURAȘI	354	464.9	602.5	238.4	1174.9	-0.45%	-1.20%
"B" - TAURI	118	571.2	575.3	286.9	1145.5	-3.65%	-3.39%
"C" - BOI	35	658.3	620.1	330.6	1235.0	3.62%	5.24%
"D" - VACI	2,876	493.9	455.8	233.7	963.2	0.15%	0.40%
"E" - VIȚELE	406	448.9	534.5	222.6	1077.7	-0.34%	-0.05%
"Z" - TINERET BOVIN	247	312.6	556.1	161.8	1074.1	0.71%	-2.14%
A + B + C + D + E + Z	4,036	479.4	485.8	231.0	1008.2	-0.62%	-0.43%
"V" - VIȚEI	138	221.9	534.6	111.6	1062.7	-1.31%	-1.46%



**Raport prețuri de piață din România versus prețuri de piață comunitare  
conform Art.14.1 Regulamentul (CE) 1249/2008 modificat de Art.1.1 Regulamentul (UE) 148/2014**

Săptămâna: 47

din: 20/11/17

până în: 26/11/17

CATEGORIA	CLASA	PREȚ MEDIU			PREȚ RO /PREȚ COMUNITAR (%)
		ROMANIA		UE	
		RON / 100 kg	€ / 100 kg	€ / 100 kg	
Z	U2	1368.00	294.23	420.18	-29.98
Z	U3	0.00	0.00	407.79	
Z	R2	0.00	0.00	405.81	
Z	R3	1109.00	238.52	398.09	-40.08 *
Z	O2	1106.56	238.00	358.74	-33.66
Z	O3	1175.76	252.88	355.80	-28.93
<b>Z</b>		<b>1122.30</b>	<b>241.38</b>	<b>382.02</b>	<b>-36.81</b>
<hr/>					
A	U2	0.00	0.00	422.17	
A	U3	0.00	0.00	413.35	
A	R2	1231.94	264.96	391.15	-32.26
A	R3	1234.91	265.60	394.61	-32.69 *
A	O2	1171.64	251.99	350.00	-28.00
A	O3	1086.21	233.62	361.27	-35.33
<b>A</b>		<b>1172.34</b>	<b>252.14</b>	<b>393.07</b>	<b>-35.85</b>
<hr/>					
B	R3	1192.77	256.54	340.22	-24.60
<hr/>					
C	U2	0.00	0.00	410.69	
C	U3	0.00	0.00	413.41	
C	U4	0.00	0.00	417.04	
C	R3	1609.00	346.06	396.38	-12.69
C	R4	0.00	0.00	408.23	
C	O3	1394.73	299.97	367.03	-18.27
C	O4	0.00	0.00	382.97	
<b>C</b>		<b>1519.26</b>	<b>326.76</b>	<b>392.55</b>	<b>-16.76</b>
<hr/>					
D	R3	1105.97	237.87	344.19	-30.89
D	R4	1119.39	240.75	318.96	-24.52
D	O2	1003.92	215.92	271.32	-20.42
D	O3	1009.93	217.21	292.64	-25.78 *
D	O4	1092.44	234.96	302.79	-22.40
D	P2	944.93	203.23	242.17	-16.08
D	P3	984.85	211.82	276.17	-23.30
<b>D</b>		<b>987.96</b>	<b>212.49</b>	<b>288.37</b>	<b>-26.31</b>
<hr/>					
E	U2	0.00	0.00	438.26	
E	U3	0.00	0.00	426.42	
E	R2	1154.35	248.27	381.45	-34.91
E	R3	1148.34	246.98	389.16	-36.54 *
E	R4	1132.21	243.51	398.19	-38.85
E	O2	1122.95	241.52	309.83	-22.05
E	O3	1122.71	241.47	339.42	-28.86
E	O4	1135.68	244.26	374.19	-34.72
<b>E</b>		<b>1126.95</b>	<b>242.38</b>	<b>389.20</b>	<b>-37.72</b>
<b>TOATE CATEGORIILE</b>		<b>1070.86</b>	<b>230.32</b>	<b>353.20</b>	<b>-34.79</b>

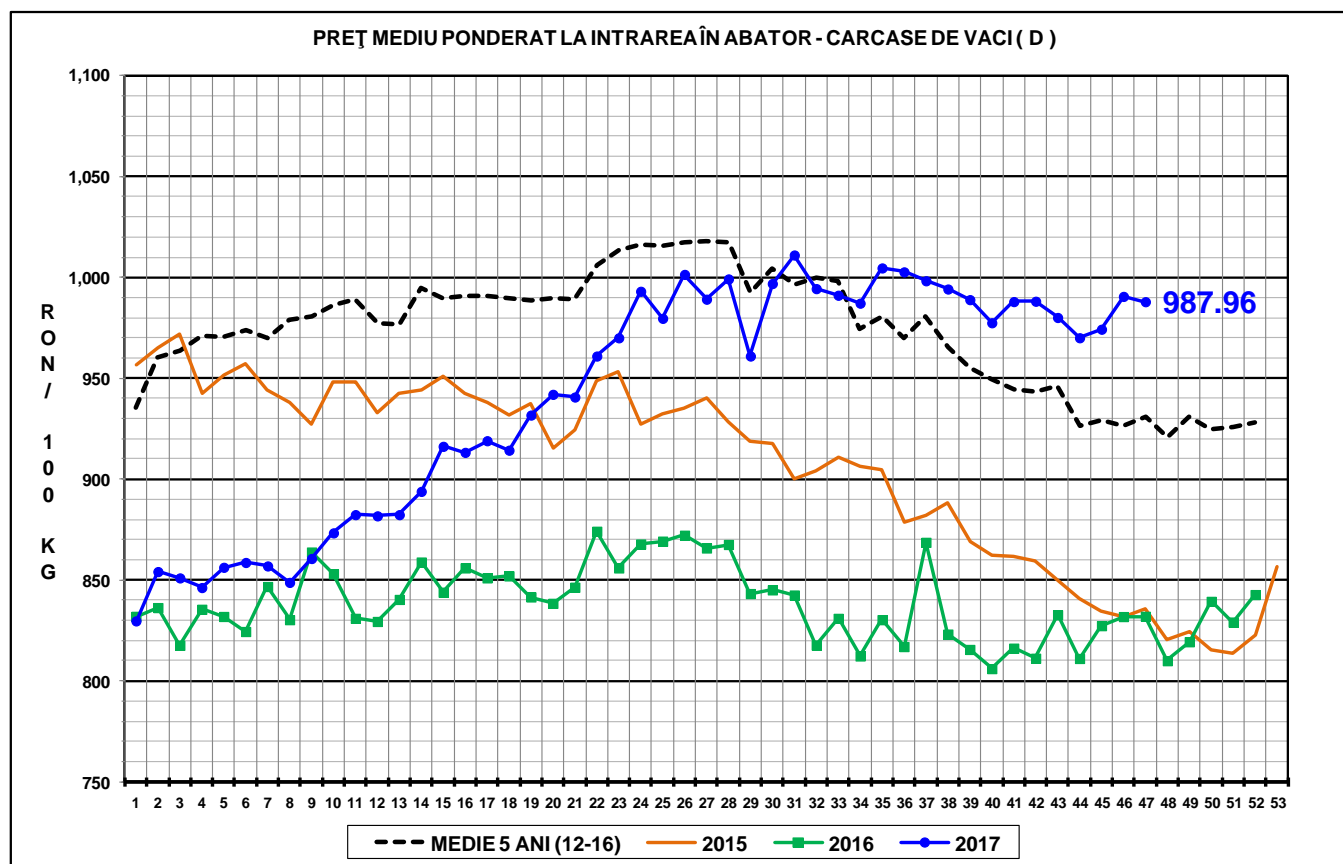
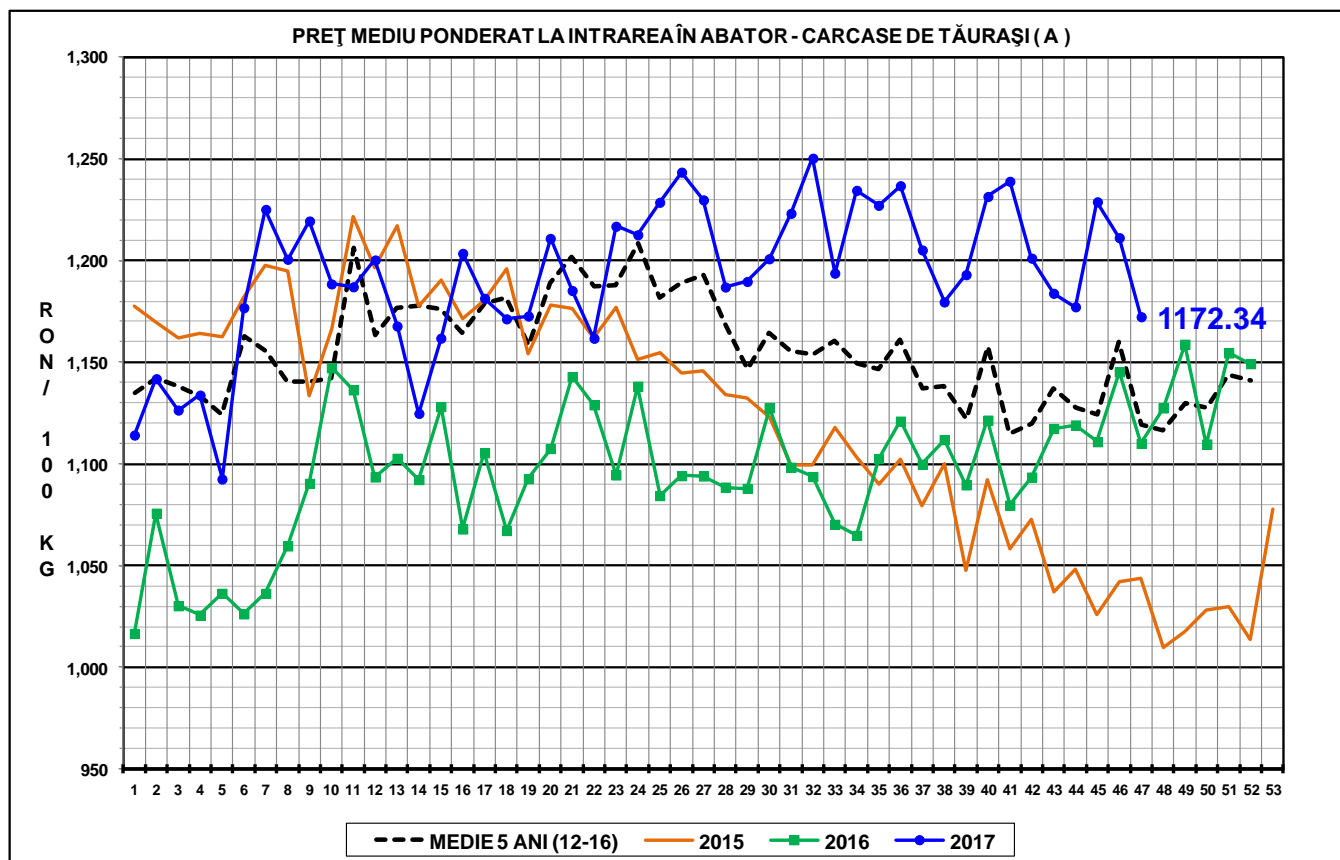
\* CATEGORII ȘI CLASE DE REFERINȚĂ ÎN UE28: Z3, AR3, CR3, DO3 ȘI ER3



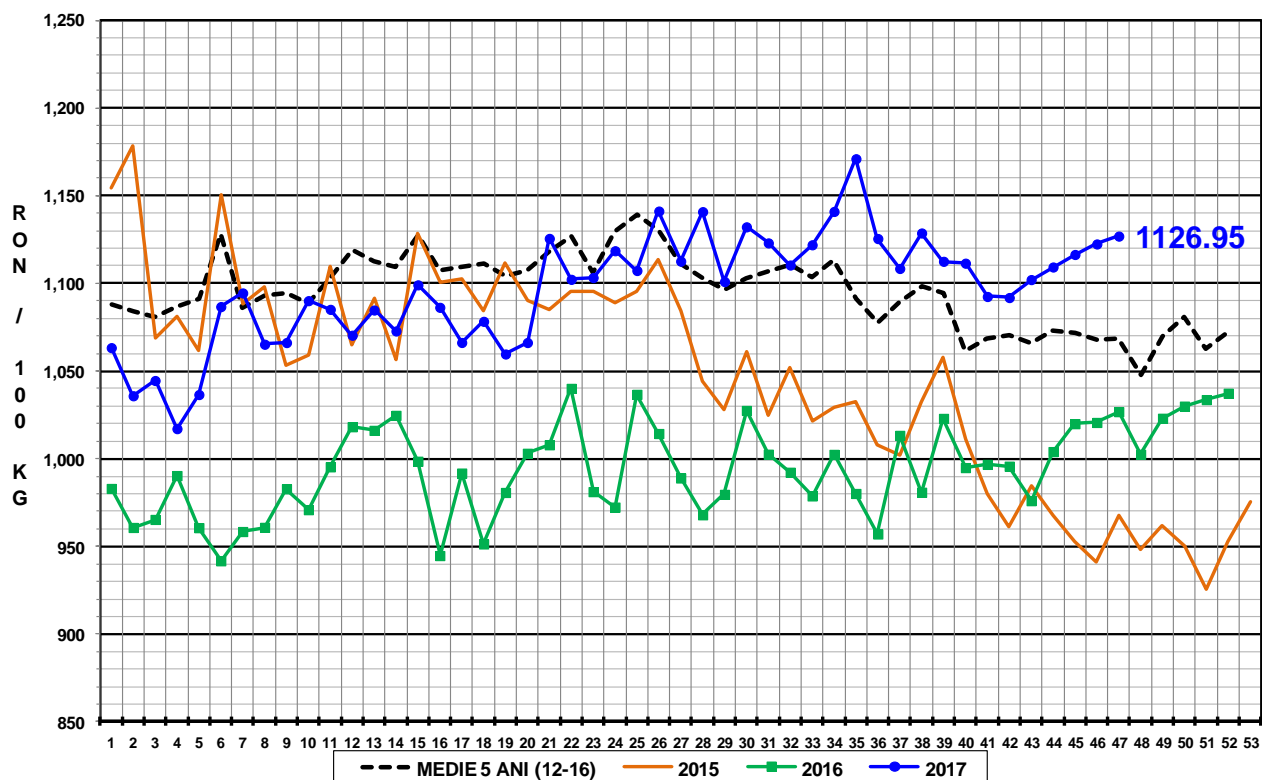
**CARCASE DE CARCASE DE BOVINE CU VÂRSTA DE 8 LUNI SAU MAI MULT LA INTRAREA ÎN ABATOR  
CONFORM ART.14.1 REGULAMENTUL (CE) 1249/2008 MODIFICAT DE ART.1.1 REGULAMENTUL (UE) 148/2014**

Cotații naționale (RON / 100 kg)	SĂPT 47 / 2017	VARIAȚIE		
		1 SĂPT	1 AN	Medie 5 ani (12 - 16)
Tăurași "A"	1,172.34	-3.21%	5.61%	4.73%
Vaci "D"	987.96	-0.26%	18.75%	6.16%
Vițele "E"	1,126.95	0.40%	9.75%	5.50%

Prețuri medii europene (€ / 100 kg)	SĂPT 47 / 2017			VARIAȚIE					
				1 SĂPT			1 AN		
	A	D	E	A	D	E	A	D	E
Uniunea Europeană	393.07	288.37	389.20	0.37%	-0.54%	0.17%	6.77%	10.33%	3.35%
Franța	400.18	315.17	402.52	-0.12%	-1.33%	-0.33%	10.06%	4.27%	1.82%
Germania	407.68	292.08	355.28	0.24%	-0.88%	-0.89%	8.10%	15.54%	6.66%
Italia	437.37	261.88	451.03	1.07%	-0.36%	1.37%	10.43%	16.78%	3.85%
Marea Britanie	389.11	285.26	411.94	0.84%	-0.05%	0.47%	1.30%	8.71%	-0.87%
Olanda	350.33	282.63	267.91	6.20%	0.01%	0.89%	13.56%	24.34%	25.82%
Polonia	345.06	283.74	316.02	0.78%	0.37%	-0.11%	12.67%	21.32%	11.53%
România	252.14	212.49	242.38	-3.27%	-0.32%	0.34%	2.51%	15.26%	6.53%
Ungaria	250.99	206.75	218.63	-3.94%	-0.38%	7.40%	7.49%	15.18%	37.79%



PREȚ MEDIU PONDERAT LA INTRAREA ÎN ABATOR - CARCASE DE VIȚELE (E)





**Raport național prețuri de piață carcase de bovine cu vârsta de 8 luni sau mai mult, la intrarea în abator conform grilei UE**

Săptămâna: 47

din: 20/11/17

până în 26/11/17

<b>"A"- CARCASE DE MASCU LI NECASTRATI CU VÂRSTA CUPRINSĂ ÎN TRE 12 LUNI Ș I MAI PUȚ IN DE 24 DE LUNI (TĂURAȘ I)</b>								
CONFORMAȚIE	PREȚ MEDIU (RON / 100 kg )					TOTAL		
	GRĂSIME					NUMĂR CARCASE	GREUTATE MEDIE	PREȚ MEDIU (RON / 100 kg )
	1	2	3	4	5			
E	0.0	0.0	0.0	0.0	0.0	0	0.0	0.0
U	0.0	0.0	0.0	0.0	0.0	0	0.0	0.0
R	1261.3	1231.9	1234.9	1247.0	0.0	27	323.5	1243.2
O	1176.7	1171.6	1086.2	0.0	0.0	200	254.8	1169.7
P	1176.2	1118.2	1161.9	0.0	0.0	127	194.5	1161.5
<b>TOTAL</b>	<b>1181.3</b>	<b>1166.3</b>	<b>1152.8</b>	<b>1247.0</b>	<b>0.0</b>	<b>354</b>	<b>238.4</b>	<b>1174.9</b>

<b>"B"- CARCASE DE MASCU LI NECASTRATI CU VÂRSTA DE 24 DE LUNI Ș I MAI MULT (TAURI)</b>								
CONFORMAȚIE	PREȚ MEDIU (RON / 100 kg )					TOTAL		
	GRĂSIME					NUMĂR CARCASE	GREUTATE MEDIE	PREȚ MEDIU (RON / 100 kg )
	1	2	3	4	5			
E	0.0	0.0	0.0	0.0	0.0	0	0.0	0.0
U	1247.5	0.0	1308.0	0.0	0.0	3	364.5	1267.7
R	1181.7	1199.6	1192.8	0.0	0.0	22	448.1	1196.4
O	1145.9	1136.0	1179.8	0.0	0.0	63	266.3	1144.4
P	1036.9	1097.4	931.0	0.0	0.0	30	204.0	1044.6
<b>TOTAL</b>	<b>1118.6</b>	<b>1161.4</b>	<b>1183.0</b>	<b>0.0</b>	<b>0.0</b>	<b>118</b>	<b>286.9</b>	<b>1145.5</b>

<b>"C"- CARCASE DE MASCU LI CASTRAȚ I CU VÂRSTA DE 12 LUNI Ș I MAI MULT (BOI)</b>								
CONFORMAȚIE	PREȚ MEDIU (RON / 100 kg )					TOTAL		
	GRĂSIME					NUMĂR CARCASE	GREUTATE MEDIE	PREȚ MEDIU (RON / 100 kg )
	1	2	3	4	5			
E	0.0	0.0	0.0	0.0	0.0	0	0.0	0.0
U	0.0	0.0	0.0	0.0	0.0	0	0.0	0.0
R	1174.0	1263.8	1609.0	0.0	0.0	7	336.1	1379.1
O	1157.4	1136.6	1394.7	0.0	0.0	18	348.5	1257.3
P	1079.4	1049.7	1111.6	0.0	0.0	10	294.3	1072.0
<b>TOTAL</b>	<b>1121.3</b>	<b>1144.6</b>	<b>1400.6</b>	<b>0.0</b>	<b>0.0</b>	<b>35</b>	<b>330.6</b>	<b>1235.0</b>

<b>"D"- CARCASE DE FEME LE CARE AU FĂTAT (VACI)</b>								
CONFORMAȚIE	PREȚ MEDIU (RON / 100 kg )					TOTAL		
	GRĂSIME					NUMĂR CARCASE	GREUTATE MEDIE	PREȚ MEDIU (RON / 100 kg )
	1	2	3	4	5			
E	0.0	0.0	0.0	0.0	0.0	0	0.0	0.0
U	1007.0	1058.0	0.0	647.0	0.0	4	312.1	912.9
R	1084.0	1092.8	1106.0	1119.4	1138.0	108	336.0	1103.6
O	997.5	1003.9	1009.9	1092.4	1155.6	987	263.1	1010.8
P	891.0	944.9	984.8	940.3	750.0	1777	211.0	916.7
<b>TOTAL</b>	<b>926.1</b>	<b>975.2</b>	<b>1010.5</b>	<b>1064.6</b>	<b>1134.5</b>	<b>2876</b>	<b>233.7</b>	<b>963.2</b>

<b>"E"- CARCASE ALE ALTOR BOVINE FEME LE CU VÂRSTA DE 12 LUNI Ș I MAI MULT (VITELE)</b>								
CONFORMAȚIE	PREȚ MEDIU (RON / 100 kg )					TOTAL		
	GRĂSIME					NUMĂR CARCASE	GREUTATE MEDIE	PREȚ MEDIU (RON / 100 kg )
	1	2	3	4	5			
E	0.0	0.0	0.0	0.0	0.0	0	0.0	0.0
U	0.0	0.0	0.0	0.0	0.0	0	0.0	0.0
R	1127.4	1154.3	1148.3	1132.2	1257.0	32	270.3	1149.1
O	1090.1	1123.0	1122.7	1135.7	0.0	233	240.3	1113.8
P	958.7	990.4	1017.0	998.0	0.0	141	182.6	975.2
<b>TOTAL</b>	<b>1032.3</b>	<b>1097.9</b>	<b>1105.0</b>	<b>1128.1</b>	<b>1257.0</b>	<b>406</b>	<b>222.6</b>	<b>1077.7</b>

<b>"Z"- CARCASE DE BOVINE CU VÂRSTA CUPRINSĂ ÎN TRE 8 LUNI Ș I MAI PUȚ IN DE 12 LUNI (TINERET BOVIN)</b>								
CONFORMAȚIE	PREȚ MEDIU (RON / 100 kg )					TOTAL		
	GRĂSIME					NUMĂR CARCASE	GREUTATE MEDIE	PREȚ MEDIU (RON / 100 kg )
	1	2	3	4	5			
E	0.0	0.0	0.0	0.0	0.0	0	0.0	0.0
U	0.0	1368.0	0.0	0.0	0.0	1	226.6	1368.0
R	1167.5	0.0	1109.0	0.0	0.0	5	228.0	1153.9
O	1110.2	1106.6	1175.8	0.0	0.0	65	192.6	1112.9
P	1063.0	993.3	0.0	0.0	0.0	176	148.2	1049.5
<b>TOTAL</b>	<b>1078.0</b>	<b>1053.6</b>	<b>1158.6</b>	<b>0.0</b>	<b>0.0</b>	<b>247</b>	<b>161.8</b>	<b>1074.1</b>

<b>TOATE CATEGORIILE</b>								
CONFORMAȚIE	PREȚ MEDIU (RON / 100 kg )					TOTAL		
	GRĂSIME					NUMĂR CARCASE	GREUTATE MEDIE	PREȚ MEDIU (RON / 100 kg )
	1	2	3	4	5			
E	0.0	0.0	0.0	0.0	0.0	0	0.0	0.0
U	1147.3	1179.4	1308.0	647.0	0.0	8	321.1	1104.1
R	1150.0	1152.7	1164.7	1129.2	1149.8	201	333.5	1151.8
O	1054.6	1062.5	1042.0	1103.9	1155.6	1566	256.8	1057.9
P	929.1	959.3	991.0	944.0	750.0	2261	203.7	943.3
<b>TOTAL</b>	<b>979.5</b>	<b>1022.7</b>	<b>1043.6</b>	<b>1080.6</b>	<b>1138.7</b>	<b>4036</b>	<b>231.0</b>	<b>1008.2</b>



**Raport național parțial prețuri de piață carcase de bovine cu vârsta de 8 luni sau mai mult, la intrarea în abator conform grilei UE (\*)**

Săptămâna: 47

din: 20/11/17

până în 26/11/17

<b>"A"- CARCASE DE MASCULI NECASTRAȚI CU VÂRSTA CUPRINSĂ ÎNTRE 12 LUNI ȘI MAI PUȚIN DE 24 DE LUNI (TĂURAȘI)</b>								
CONFORMAȚIE	PREȚ MEDIU (RON / 100 kg)					NUMĂR CARCASE	TOTAL	
	GRĂSIMI						GREUTATE MEDIE	PREȚ MEDIU (RON / 100 kg)
	1	2	3	4	5			
E	0.0	0.0	0.0	0.0	0.0	0	0.0	0.0
U	0.0	0.0	0.0	0.0	0.0	0	0.0	0.0
R	1265.9	1226.1	1219.0	0.0	0.0	17	312.7	1240.7
O	1176.9	1167.4	1043.5	0.0	0.0	165	252.1	1167.1
P	1175.0	1102.3	1161.9	0.0	0.0	107	195.8	1157.6
<b>TOTAL</b>	<b>1180.6</b>	<b>1158.5</b>	<b>1109.3</b>	<b>0.0</b>	<b>0.0</b>	<b>289</b>	<b>234.8</b>	<b>1169.9</b>

<b>"B"- CARCASE DE MASCULI NECASTRAȚI CU VÂRSTA DE 24 DE LUNI ȘI MAI MULT (TAURI)</b>								
CONFORMAȚIE	PREȚ MEDIU (RON / 100 kg)					NUMĂR CARCASE	TOTAL	
	GRĂSIMI						GREUTATE MEDIE	PREȚ MEDIU (RON / 100 kg)
	1	2	3	4	5			
E	0.0	0.0	0.0	0.0	0.0	0	0.0	0.0
U	1247.5	0.0	1308.0	0.0	0.0	3	364.5	1267.7
R	1181.7	1198.5	1203.7	0.0	0.0	18	452.6	1197.3
O	1144.5	1132.7	1188.8	0.0	0.0	54	258.5	1142.6
P	1039.0	1097.4	931.0	0.0	0.0	29	201.2	1046.6
<b>TOTAL</b>	<b>1117.3</b>	<b>1159.3</b>	<b>1187.5</b>	<b>0.0</b>	<b>0.0</b>	<b>104</b>	<b>279.2</b>	<b>1143.4</b>

<b>"C"- CARCASE DE MASCULI CASTRAȚI CU VÂRSTA DE 12 LUNI ȘI MAI MULT (BOI)</b>								
CONFORMAȚIE	PREȚ MEDIU (RON / 100 kg)					NUMĂR CARCASE	TOTAL	
	GRĂSIMI						GREUTATE MEDIE	PREȚ MEDIU (RON / 100 kg)
	1	2	3	4	5			
E	0.0	0.0	0.0	0.0	0.0	0	0.0	0.0
U	0.0	0.0	0.0	0.0	0.0	0	0.0	0.0
R	1174.0	1263.8	1609.0	0.0	0.0	7	336.1	1379.1
O	1157.4	1136.6	1394.7	0.0	0.0	18	348.5	1257.3
P	1079.4	1049.7	1111.6	0.0	0.0	10	294.3	1072.0
<b>TOTAL</b>	<b>1121.3</b>	<b>1144.6</b>	<b>1400.6</b>	<b>0.0</b>	<b>0.0</b>	<b>35</b>	<b>330.6</b>	<b>1235.0</b>

<b>"D"- CARCASE DE FEMELE CARE AU FĂTAT (VACI)</b>								
CONFORMAȚIE	PREȚ MEDIU (RON / 100 kg)					NUMĂR CARCASE	TOTAL	
	GRĂSIMI						GREUTATE MEDIE	PREȚ MEDIU (RON / 100 kg)
	1	2	3	4	5			
E	0.0	0.0	0.0	0.0	0.0	0	0.0	0.0
U	1007.0	1058.0	0.0	647.0	0.0	4	312.1	912.9
R	1084.0	1092.8	1078.7	1091.2	1138.0	106	333.7	1090.9
O	997.5	1003.4	1002.3	1086.0	1155.6	972	262.3	1008.3
P	891.0	943.4	997.3	958.6	750.0	1611	207.4	918.0
<b>TOTAL</b>	<b>929.4</b>	<b>975.2</b>	<b>1007.5</b>	<b>1061.4</b>	<b>1134.5</b>	<b>2693</b>	<b>232.3</b>	<b>964.6</b>

<b>"E"- CARCASE ALE ALTOR BOVINE FEMELE CU VÂRSTA DE 12 LUNI ȘI MAI MULT (VIȚELE)</b>								
CONFORMAȚIE	PREȚ MEDIU (RON / 100 kg)					NUMĂR CARCASE	TOTAL	
	GRĂSIMI						GREUTATE MEDIE	PREȚ MEDIU (RON / 100 kg)
	1	2	3	4	5			
E	0.0	0.0	0.0	0.0	0.0	0	0.0	0.0
U	0.0	0.0	0.0	0.0	0.0	0	0.0	0.0
R	1127.4	1154.3	1159.8	1159.0	1257.0	29	269.6	1156.3
O	1089.3	1128.5	1131.3	1132.6	0.0	174	234.5	1113.4
P	950.1	986.9	1054.6	998.0	0.0	107	179.4	965.5
<b>TOTAL</b>	<b>1031.7</b>	<b>1104.9</b>	<b>1128.7</b>	<b>1127.0</b>	<b>1257.0</b>	<b>310</b>	<b>218.7</b>	<b>1076.5</b>

<b>"Z"- CARCASE DE BOVINE CU VÂRSTA CUPRINSĂ ÎNTRE 8 LUNI ȘI MAI PUȚIN DE 12 LUNI (TINERET BOVIN)</b>								
CONFORMAȚIE	PREȚ MEDIU (RON / 100 kg)					NUMĂR CARCASE	TOTAL	
	GRĂSIMI						GREUTATE MEDIE	PREȚ MEDIU (RON / 100 kg)
	1	2	3	4	5			
E	0.0	0.0	0.0	0.0	0.0	0	0.0	0.0
U	0.0	1368.0	0.0	0.0	0.0	1	226.6	1368.0
R	1167.5	0.0	1109.0	0.0	0.0	5	228.0	1153.9
O	1112.3	1089.0	1175.8	0.0	0.0	59	194.0	1108.7
P	1058.7	990.0	0.0	0.0	0.0	134	155.9	1044.4
<b>TOTAL</b>	<b>1077.7</b>	<b>1045.3</b>	<b>1158.6</b>	<b>0.0</b>	<b>0.0</b>	<b>199</b>	<b>169.4</b>	<b>1072.1</b>

<b>TOATE CATEGORIILE</b>								
CONFORMAȚIE	PREȚ MEDIU (RON / 100 kg)					NUMĂR CARCASE	TOTAL	
	GRĂSIMI						GREUTATE MEDIE	PREȚ MEDIU (RON / 100 kg)
	1	2	3	4	5			
E	0.0	0.0	0.0	0.0	0.0	0	0.0	0.0
U	1147.3	1179.4	1308.0	647.0	0.0	8	321.1	1104.1
R	1143.6	1148.0	1141.4	1100.4	1149.8	182	330.5	1139.5
O	1049.6	1055.3	1029.0	1091.2	1155.6	1442	256.0	1050.2
P	927.3	955.7	1002.7	961.9	750.0	1998	202.2	942.2
<b>TOTAL</b>	<b>979.3</b>	<b>1017.7</b>	<b>1035.6</b>	<b>1068.8</b>	<b>1138.7</b>	<b>3630</b>	<b>230.2</b>	<b>1004.6</b>

(\*) Pentru calcularea prețurilor medii au fost luate în considerare doar bovinele cumparate de către abatoare