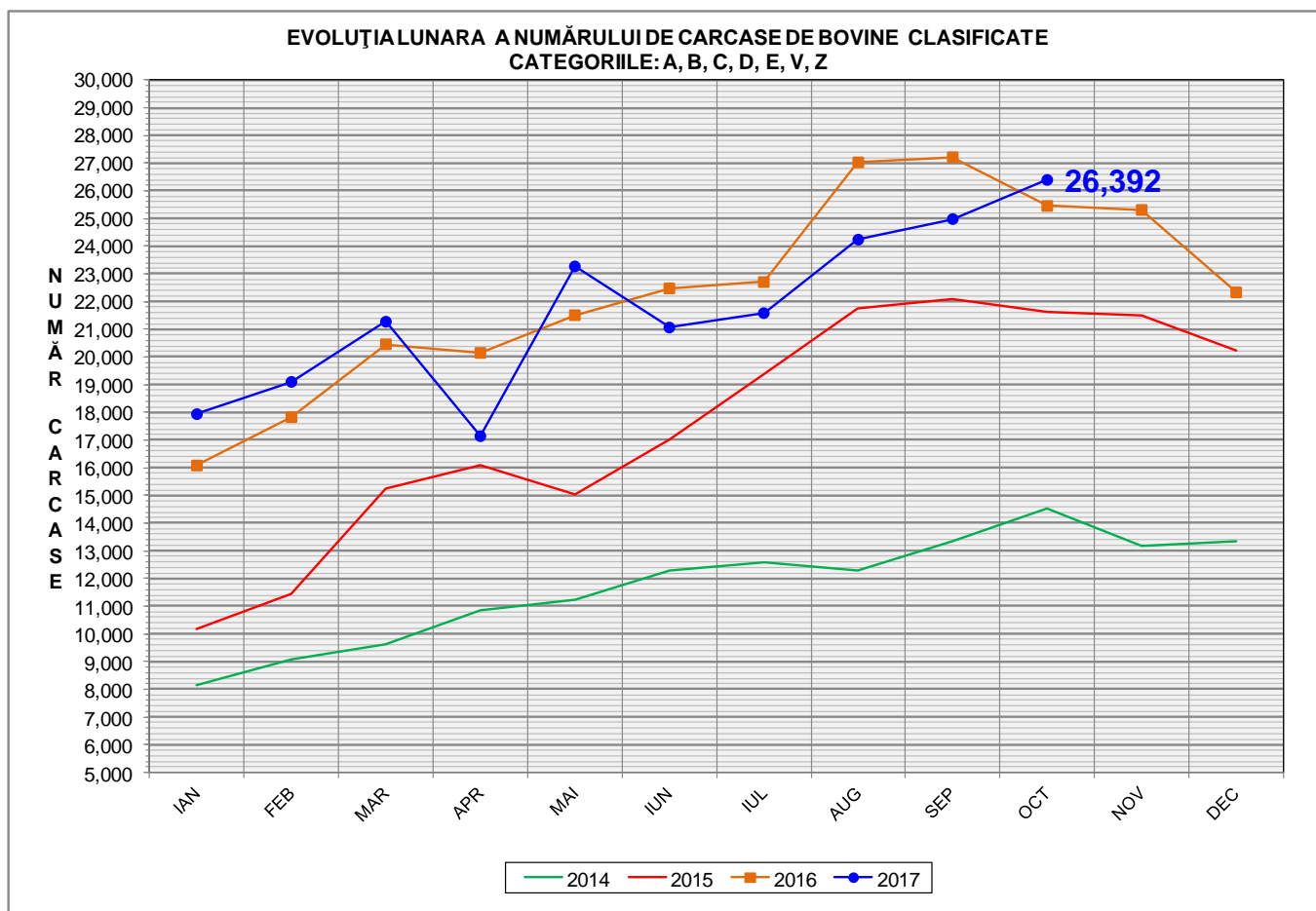
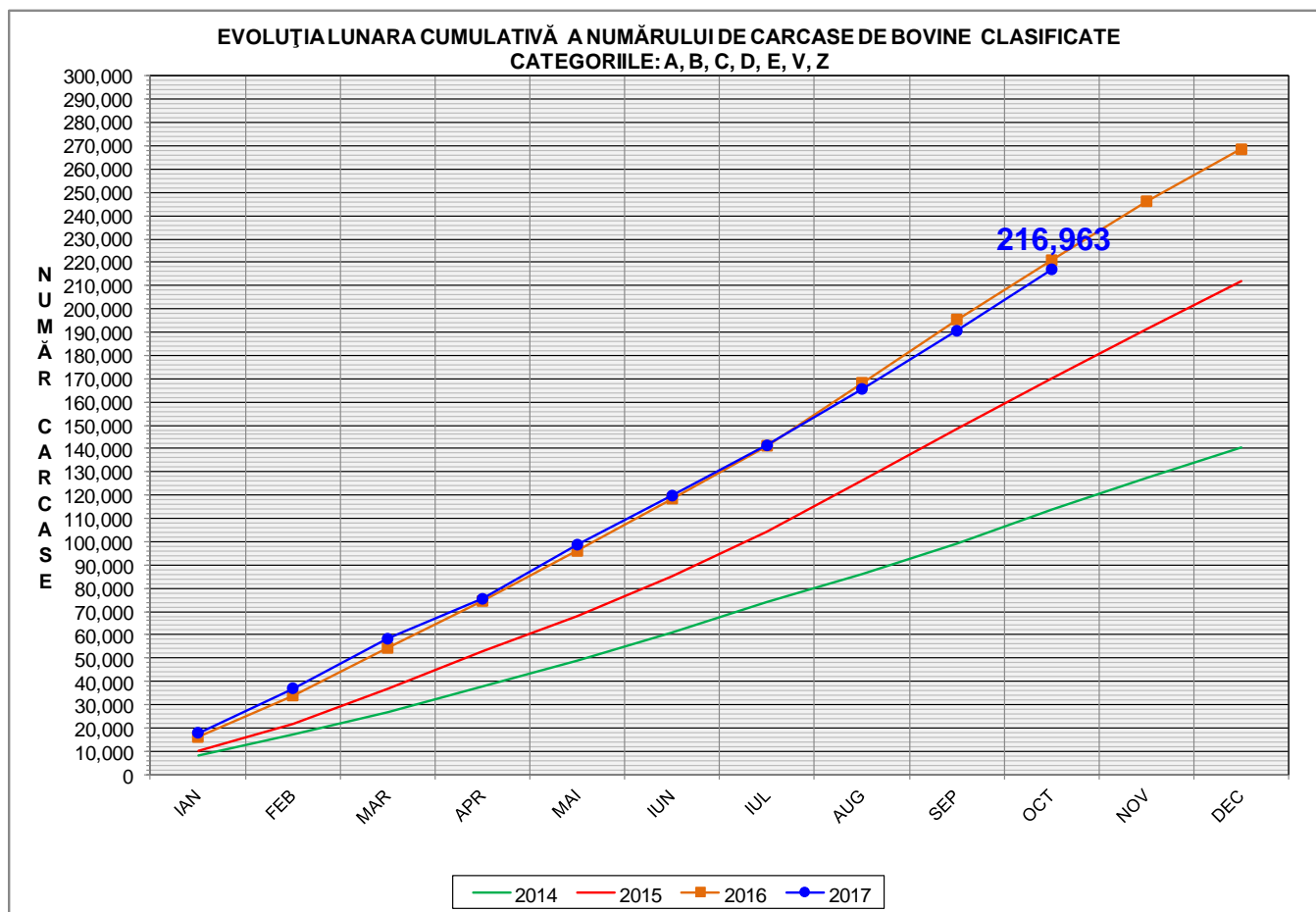


# Rezultatele clasificării carcaselor de bovine

## Octombrie 2017

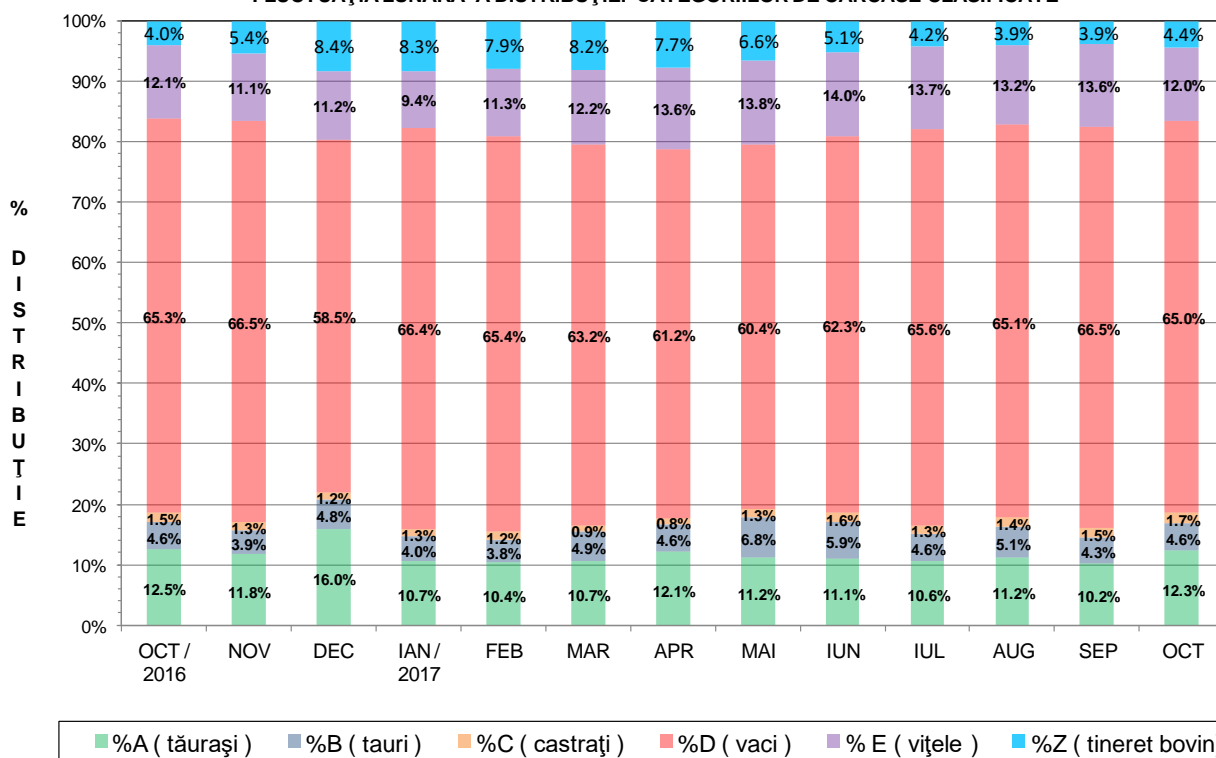


% Modificare	
1 LUNĂ	1 AN
5.7%	3.7%



<b>% Modificare</b>
<b>1 AN</b>
<b>-1.8%</b>

FLUCTUAȚIA LUNARĂ A DISTRIBUȚIEI CATEGORIILOR DE CARCASE CLASIFICATE





Raport național clasificare carcase de bovine cu vârsta de 8 luni sau mai mult, conform grilei UE extinsă  
Luna: octombrie-17

"A"- CARCASE DE MASCULI NECASTRAȚI CU VÂRSTA CUPRINSĂ ÎNTRE 12 LUNI ȘI MAI PUȚIN DE 24 DE LUNI (TĂURAȘI)													
CONFORMAȚIE	GRĂSIMI										TOTAL		
	1		2		3		4		5		NUMĂR	% DIN TOTAL	GREUTATE MEDIE
NUMĂR	% DIN TOTAL	NUMĂR	% DIN TOTAL	NUMĂR	% DIN TOTAL	NUMĂR	% DIN TOTAL	NUMĂR	% DIN TOTAL				
E	0	0.00	0	0.00	0	0.00	0	0.00	0	0.00	0	0.00	0.00
U	8	0.26	8	0.26	3	0.10	0	0.00	0	0.00	19	0.62	376.37
R	112	3.67	95	3.12	24	0.79	6	0.20	0	0.00	237	7.77	315.71
O+	415	13.61	278	9.12	40	1.31	1	0.03	0	0.00	734	24.07	265.81
-O	457	14.99	160	5.25	25	0.82	0	0.00	0	0.00	642	21.06	227.91
P+	1065	34.93	108	3.54	8	0.26	0	0.00	0	0.00	1181	38.73	191.78
-P	225	7.38	11	0.36	0	0.00	0	0.00	0	0.00	236	7.74	158.74
<b>TOTAL</b>	<b>2282</b>	<b>74.84</b>	<b>660</b>	<b>21.65</b>	<b>100</b>	<b>3.28</b>	<b>7</b>	<b>0.23</b>	<b>0</b>	<b>0.00</b>	<b>3049</b>	<b>100.00</b>	<b>225.43</b>

"B"- CARCASE DE MASCULI NECASTRAȚI CU VÂRSTA DE 24 DE LUNI ȘI MAI MULT (TAURI)													
CONFORMAȚIE	GRĂSIMI										TOTAL		
	1		2		3		4		5		NUMĂR	% DIN TOTAL	GREUTATE MEDIE
NUMĂR	% DIN TOTAL	NUMĂR	% DIN TOTAL	NUMĂR	% DIN TOTAL	NUMĂR	% DIN TOTAL	NUMĂR	% DIN TOTAL				
E	0	0.00	0	0.00	0	0.00	0	0.00	0	0.00	0	0.00	0.00
U	6	0.53	4	0.35	2	0.18	1	0.09	0	0.00	13	1.15	430.80
R	88	7.79	59	5.23	22	1.95	5	0.44	0	0.00	174	15.41	359.68
O+	185	16.39	108	9.57	39	3.45	0	0.00	0	0.00	332	29.41	293.82
-O	124	10.98	46	4.07	7	0.62	1	0.09	1	0.09	179	15.85	260.89
P+	241	21.35	42	3.72	4	0.35	0	0.00	0	0.00	287	25.42	205.08
-P	124	10.98	19	1.68	1	0.09	0	0.00	0	0.00	144	12.75	173.98
<b>TOTAL</b>	<b>768</b>	<b>68.02</b>	<b>278</b>	<b>24.62</b>	<b>75</b>	<b>6.64</b>	<b>7</b>	<b>0.62</b>	<b>1</b>	<b>0.09</b>	<b>1129</b>	<b>100.00</b>	<b>262.48</b>

"C"- CARCASE DE MASCULI CASTRAȚI CU VÂRSTA DE 12 LUNI ȘI MAI MULT (BOI)													
CONFORMAȚIE	GRĂSIMI										TOTAL		
	1		2		3		4		5		NUMĂR	% DIN TOTAL	GREUTATE MEDIE
NUMĂR	% DIN TOTAL	NUMĂR	% DIN TOTAL	NUMĂR	% DIN TOTAL	NUMĂR	% DIN TOTAL	NUMĂR	% DIN TOTAL				
E	0	0.00	0	0.00	0	0.00	0	0.00	0	0.00	0	0.00	0.00
U	0	0.00	1	0.23	0	0.00	0	0.00	0	0.00	1	0.23	440.02
R	6	1.38	33	7.60	215	49.54	62	14.29	0	0.00	316	72.81	318.38
O+	8	1.84	23	5.30	21	4.84	3	0.69	1	0.23	56	12.90	359.70
-O	2	0.46	11	2.53	5	1.15	0	0.00	0	0.00	18	4.15	403.54
P+	8	1.84	24	5.53	5	1.15	0	0.00	0	0.00	37	8.53	358.44
-P	4	0.92	2	0.46	0	0.00	0	0.00	0	0.00	6	1.38	202.99
<b>TOTAL</b>	<b>28</b>	<b>6.45</b>	<b>94</b>	<b>21.66</b>	<b>246</b>	<b>56.68</b>	<b>65</b>	<b>14.98</b>	<b>1</b>	<b>0.23</b>	<b>434</b>	<b>100.00</b>	<b>329.34</b>

"D"- CARCASE DE FEMELE CARE AU FĂTAT (VACI)													
CONFORMAȚIE	GRĂSIMI										TOTAL		
	1		2		3		4		5		NUMĂR	% DIN TOTAL	GREUTATE MEDIE
NUMĂR	% DIN TOTAL	NUMĂR	% DIN TOTAL	NUMĂR	% DIN TOTAL	NUMĂR	% DIN TOTAL	NUMĂR	% DIN TOTAL				
E	0	0.00	0	0.00	0	0.00	0	0.00	0	0.00	0	0.00	0.00
U	5	0.03	4	0.02	8	0.05	6	0.04	1	0.01	24	0.15	371.88
R	176	1.09	186	1.15	142	0.88	54	0.34	2	0.01	560	3.47	328.52
O+	1204	7.47	1082	6.71	737	4.57	60	0.37	4	0.02	3087	19.15	272.51
-O	1142	7.09	862	5.35	366	2.27	41	0.25	2	0.01	2413	14.97	242.65
P+	2991	18.56	1512	9.38	403	2.50	20	0.12	0	0.00	4926	30.56	215.50
-P	4592	28.49	426	2.64	89	0.55	1	0.01	0	0.00	5108	31.69	183.64
<b>TOTAL</b>	<b>10110</b>	<b>62.72</b>	<b>4072</b>	<b>25.26</b>	<b>1745</b>	<b>10.83</b>	<b>182</b>	<b>1.13</b>	<b>9</b>	<b>0.06</b>	<b>16118</b>	<b>100.00</b>	<b>224.55</b>

"E"- CARCASE ALE ALTOR BOVINE FEMELE CU VÂRSTA DE 12 LUNI ȘI MAI MULT (VITELE)													
CONFORMAȚIE	GRĂSIMI										TOTAL		
	1		2		3		4		5		NUMĂR	% DIN TOTAL	GREUTATE MEDIE
NUMĂR	% DIN TOTAL	NUMĂR	% DIN TOTAL	NUMĂR	% DIN TOTAL	NUMĂR	% DIN TOTAL	NUMĂR	% DIN TOTAL				
E	0	0.00	0	0.00	0	0.00	0	0.00	0	0.00	0	0.00	0.00
U	3	0.10	3	0.10	3	0.10	1	0.03	0	0.00	10	0.33	300.80
R	44	1.47	36	1.21	60	2.01	14	0.47	0	0.00	154	5.16	282.17
O+	257	8.61	250	8.37	105	3.52	28	0.94	1	0.03	641	21.47	245.85
-O	288	9.65	293	9.81	68	2.28	11	0.37	1	0.03	661	22.14	224.35
P+	849	28.43	251	8.41	53	1.77	10	0.33	0	0.00	1163	38.95	187.07
-P	297	9.95	54	1.81	5	0.17	1	0.03	0	0.00	357	11.96	152.24
<b>TOTAL</b>	<b>1738</b>	<b>58.20</b>	<b>887</b>	<b>29.71</b>	<b>294</b>	<b>9.85</b>	<b>65</b>	<b>2.18</b>	<b>2</b>	<b>0.07</b>	<b>2986</b>	<b>100.00</b>	<b>209.06</b>

"Z"- CARCASE DE BOVINE CU VÂRSTA CUPRINSĂ ÎNTRE 8 LUNI ȘI MAI PUȚIN DE 12 LUNI (TINERET BOVIN)													
CONFORMAȚIE	GRĂSIMI										TOTAL		
	1		2		3		4		5		NUMĂR	% DIN TOTAL	GREUTATE MEDIE
NUMĂR	% DIN TOTAL	NUMĂR	% DIN TOTAL	NUMĂR	% DIN TOTAL	NUMĂR	% DIN TOTAL	NUMĂR	% DIN TOTAL				
E	0	0.00	0	0.00	0	0.00	0	0.00	0	0.00	0	0.00	0.00
U	4	0.36	1	0.09	0	0.00	0	0.00	0	0.00	5	0.46	284.81
R	12	1.09	16	1.46	7	0.64	1	0.09	0	0.00	36	3.28	229.69
O+	66	6.02	49	4.47	10	0.91	1	0.09	0	0.00	126	11.50	210.72
-O	91	8.30	52	4.74	1	0.09	2	0.18	0	0.00	146	13.32	188.94
P+	586	53.47	34	3.10	1	0.09	0	0.00	0	0.00	621	56.66	154.51
-P	156	14.23	6	0.55	0	0.00	0	0.00	0	0.00	162	14.78	135.42
<b>TOTAL</b>	<b>915</b>	<b>83.49</b>	<b>158</b>	<b>14.42</b>	<b>19</b>	<b>1.73</b>	<b>4</b>	<b>0.36</b>	<b>0</b>	<b>0.00</b>	<b>1096</b>	<b>100.00</b>	<b>165.80</b>

TOATE CATEGORIILE													
CONFORMAȚIE	GRĂSIMI										TOTAL		
	1		2		3		4		5		NUMĂR	% DIN TOTAL	GREUTATE MEDIE
NUMĂR	% DIN TOTAL	NUMĂR	% DIN TOTAL	NUMĂR	% DIN TOTAL	NUMĂR	% DIN TOTAL	NUMĂR	% DIN TOTAL				
E	0	0.00	0	0.00	0	0.00	0	0.00	0	0.00	0	0.00	0.00
U	26	0.10	21	0.08	16	0.06	8	0.03	1	0.00	72	0.29	368.73
R	438	1.77	425	1.71	470	1.89	142	0.57	2	0.01	1477	5.95	320.73
O+	2135	8.60	1790	7.21	952	3.84	93	0.37	6	0.02	4976	20.05	268.93
-O	2104	8.48	1424	5.74	472	1.90	55	0.22	4	0.02	4059	16.36	236.92
P+	5740	23.13	1971	7.94	474	1.91	30	0.12	0	0.00	8215	33.11	203.73
-P	5398	21.76	518	2.09	95	0.38	2	0.01	0	0.00	6013	24.23	179.29
<b>TOTAL</b>	<b>15841</b>	<b>63.84</b>	<b>6149</b>	<b>24.78</b>	<b>2479</b>	<b>9.99</b>	<b>330</b>	<b>1.33</b>	<b>13</b>	<b>0.05</b>	<b>24812</b>	<b>100.00</b>	<b>223.76</b>



**Raport național clasificare pentru categoria "A" - carcase de masculi necastrați cu vârsta cuprinsă între 12 luni și mai puțin de 24 de luni (tăurași)**

Luna: octombrie-17

GRASIME	CONFORMAȚIE	NUMAR	PROCENT DIN TOTAL	GREUTATE MEDIE
1	E	0	0.00	0.00
	U	8	0.26	330.50
	R	112	3.67	293.42
	O+	415	13.61	253.91
	-O	457	14.99	217.63
	P+	1065	34.93	188.25
	-P	225	7.38	156.46
	<b>TOTAL</b>	<b>2282</b>	<b>74.84</b>	<b>208.60</b>
2	E	0	0.00	0.00
	U	8	0.26	384.64
	R	95	3.12	327.47
	O+	278	9.12	277.12
	-O	160	5.25	248.93
	P+	108	3.54	224.16
	-P	11	0.36	205.49
	<b>TOTAL</b>	<b>660</b>	<b>21.65</b>	<b>268.98</b>
3	E	0	0.00	0.00
	U	3	0.10	476.67
	R	24	0.79	348.28
	O+	40	1.31	308.12
	-O	25	0.82	281.31
	P+	8	0.26	224.37
	-P	0	0.00	0.00
	<b>TOTAL</b>	<b>100</b>	<b>3.28</b>	<b>309.41</b>
4	E	0	0.00	0.00
	U	0	0.00	0.00
	R	6	0.20	415.11
	O+	1	0.03	363.78
	-O	0	0.00	0.00
	P+	0	0.00	0.00
	-P	0	0.00	0.00
	<b>TOTAL</b>	<b>7</b>	<b>0.23</b>	<b>407.78</b>
TOTAL	E	0	0.00	0.00
	U	19	0.62	376.37
	R	237	7.77	315.71
	O+	734	24.07	265.81
	-O	642	21.06	227.91
	P+	1181	38.73	191.78
	-P	236	7.74	158.74
	<b>TOTAL</b>	<b>3049</b>	<b>100.00</b>	<b>225.43</b>



Raport național clasificare pentru categoria "B"- carcase de masculi necastrați cu vârsta de 24 de luni și mai mult (tauri)

Luna: octombrie-17

GRASIME	CONFORMAȚIE	NUMAR	PROCENT DIN TOTAL	GREUTATE MEDIE
1	E	0	0.00	0.00
	U	6	0.53	361.41
	R	88	7.79	344.66
	O+	185	16.39	275.74
	-O	124	10.98	248.68
	P+	241	21.35	197.95
	-P	124	10.98	168.84
	<b>TOTAL</b>	<b>768</b>	<b>68.02</b>	<b>238.27</b>
2	E	0	0.00	0.00
	U	4	0.35	508.72
	R	59	5.23	379.95
	O+	108	9.57	306.21
	-O	46	4.07	283.32
	P+	42	3.72	239.11
	-P	19	1.68	206.06
	<b>TOTAL</b>	<b>278</b>	<b>24.62</b>	<b>304.01</b>
3	E	0	0.00	0.00
	U	2	0.18	418.23
	R	22	1.95	365.30
	O+	39	3.45	345.28
	-O	7	0.62	304.00
	P+	4	0.35	277.69
	-P	1	0.09	201.88
	<b>TOTAL</b>	<b>75</b>	<b>6.64</b>	<b>343.73</b>
4	E	0	0.00	0.00
	U	1	0.09	560.56
	R	5	0.44	360.05
	O+	0	0.00	0.00
	-O	1	0.09	351.82
	P+	0	0.00	0.00
	-P	0	0.00	0.00
	<b>TOTAL</b>	<b>7</b>	<b>0.62</b>	<b>387.52</b>
5	E	0	0.00	0.00
	U	0	0.00	0.00
	R	0	0.00	0.00
	O+	0	0.00	0.00
	-O	1	0.09	349.86
	P+	0	0.00	0.00
	-P	0	0.00	0.00
	<b>TOTAL</b>	<b>1</b>	<b>0.09</b>	<b>349.86</b>
TOTAL	E	0	0.00	0.00
	U	13	1.15	430.80
	R	174	15.41	359.68
	O+	332	29.41	293.82
	-O	179	15.85	260.89
	P+	287	25.42	205.08
	-P	144	12.75	173.98
	<b>TOTAL</b>	<b>1129</b>	<b>100.00</b>	<b>262.48</b>



Raport național clasificare pentru categoria "C" - carcase de masculi castrați cu vârsta de 12 luni și mai mult (boi)

Luna: octombrie-17

GRASIME	CONFORMAȚIE	NUMAR	PROCENT DIN TOTAL	GREUTATE MEDIE
1	E	0	0.00	0.00
	U	0	0.00	0.00
	R	6	1.38	316.87
	O+	8	1.84	293.31
	-O	2	0.46	275.08
	P+	8	1.84	292.56
	-P	4	0.92	201.10
<b>TOTAL</b>		<b>28</b>	<b>6.45</b>	<b>283.67</b>
2	E	0	0.00	0.00
	U	1	0.23	440.02
	R	33	7.60	400.57
	O+	23	5.30	369.30
	-O	11	2.53	421.88
	P+	24	5.53	380.67
	-P	2	0.46	206.78
<b>TOTAL</b>		<b>94</b>	<b>21.66</b>	<b>386.63</b>
3	E	0	0.00	0.00
	U	0	0.00	0.00
	R	215	49.54	308.05
	O+	21	4.84	383.70
	-O	5	1.15	414.58
	P+	5	1.15	357.13
	-P	0	0.00	0.00
<b>TOTAL</b>		<b>246</b>	<b>56.68</b>	<b>317.67</b>
4	E	0	0.00	0.00
	U	0	0.00	0.00
	R	62	14.29	310.61
	O+	3	0.69	282.89
	-O	0	0.00	0.00
	P+	0	0.00	0.00
	-P	0	0.00	0.00
<b>TOTAL</b>		<b>65</b>	<b>14.98</b>	<b>309.33</b>
5	E	0	0.00	0.00
	U	0	0.00	0.00
	R	0	0.00	0.00
	O+	1	0.23	396.30
	-O	0	0.00	0.00
	P+	0	0.00	0.00
	-P	0	0.00	0.00
<b>TOTAL</b>		<b>1</b>	<b>0.23</b>	<b>396.30</b>
TOTAL	E	0	0.00	0.00
	U	1	0.23	440.02
	R	316	72.81	318.38
	O+	56	12.90	359.70
	-O	18	4.15	403.54
	P+	37	8.53	358.44
	-P	6	1.38	202.99
<b>TOTAL</b>		<b>434</b>	<b>100.00</b>	<b>329.34</b>



## Raport național clasificare pentru categoria "D"- carcase de femele care au fătat (vacii)

Luna: octombrie-17

GRASIME	CONFORMAȚIE	NUMAR	PROCENT DIN TOTAL	GREUTATE MEDIE
1	E	0	0.00	0.00
	U	5	0.03	295.37
	R	176	1.09	309.14
	O+	1204	7.47	241.14
	-O	1142	7.09	218.16
	P+	2991	18.56	202.88
	-P	4592	28.49	181.62
	<b>TOTAL</b>	<b>10110</b>	<b>62.72</b>	<b>201.40</b>
2	E	0	0.00	0.00
	U	4	0.02	417.24
	R	186	1.15	326.86
	O+	1082	6.71	276.96
	-O	862	5.35	254.25
	P+	1512	9.38	229.15
	-P	426	2.64	200.84
	<b>TOTAL</b>	<b>4072</b>	<b>25.26</b>	<b>248.85</b>
3	E	0	0.00	0.00
	U	8	0.05	395.60
	R	142	0.88	348.37
	O+	737	4.57	312.92
	-O	366	2.27	283.40
	P+	403	2.50	251.83
	-P	89	0.55	205.56
	<b>TOTAL</b>	<b>1745</b>	<b>10.83</b>	<b>290.41</b>
4	E	0	0.00	0.00
	U	6	0.04	371.83
	R	54	0.34	344.01
	O+	60	0.37	321.76
	-O	41	0.25	312.19
	P+	20	0.12	337.60
	-P	1	0.01	201.88
	<b>TOTAL</b>	<b>182</b>	<b>1.13</b>	<b>328.94</b>
5	E	0	0.00	0.00
	U	1	0.01	383.60
	R	2	0.01	361.45
	O+	4	0.02	324.77
	-O	2	0.01	339.23
	P+	0	0.00	0.00
	-P	0	0.00	0.00
	<b>TOTAL</b>	<b>9</b>	<b>0.06</b>	<b>342.67</b>
TOTAL	E	0	0.00	0.00
	U	24	0.15	371.88
	R	560	3.47	328.52
	O+	3087	19.15	272.51
	-O	2413	14.97	242.65
	P+	4926	30.56	215.50
	-P	5108	31.69	183.64
	<b>TOTAL</b>	<b>16118</b>	<b>100.00</b>	<b>224.55</b>





Raport național clasificare pentru categoria "E"- carcase ale altor bovine femele cu vârsta de 12 luni și mai mult (vițele)

Luna: octombrie-17

GRASIME	CONFORMAȚIE	NUMAR	PROCENT DIN TOTAL	GREUTATE MEDIE
1	E	0	0.00	0.00
	U	3	0.10	264.93
	R	44	1.47	260.44
	O+	257	8.61	236.34
	-O	288	9.65	198.81
	P+	849	28.43	181.71
	-P	297	9.95	148.81
	<b>TOTAL</b>	<b>1738</b>	<b>58.20</b>	<b>189.14</b>
2	E	0	0.00	0.00
	U	3	0.10	301.50
	R	36	1.21	265.92
	O+	250	8.37	240.47
	-O	293	9.81	242.81
	P+	251	8.41	199.01
	-P	54	1.81	162.54
	<b>TOTAL</b>	<b>887</b>	<b>29.71</b>	<b>226.01</b>
3	E	0	0.00	0.00
	U	3	0.10	283.04
	R	60	2.01	298.79
	O+	105	3.52	271.09
	-O	68	2.28	246.13
	P+	53	1.77	208.21
	-P	5	0.17	213.62
	<b>TOTAL</b>	<b>294</b>	<b>9.85</b>	<b>258.78</b>
4	E	0	0.00	0.00
	U	1	0.03	459.62
	R	14	0.47	321.09
	O+	28	0.94	285.65
	-O	11	0.37	260.50
	P+	10	0.33	230.20
	-P	1	0.03	309.97
	<b>TOTAL</b>	<b>65</b>	<b>2.18</b>	<b>283.55</b>
5	E	0	0.00	0.00
	U	0	0.00	0.00
	R	0	0.00	0.00
	O+	1	0.03	266.80
	-O	1	0.03	291.35
	P+	0	0.00	0.00
	-P	0	0.00	0.00
	<b>TOTAL</b>	<b>2</b>	<b>0.07</b>	<b>279.08</b>
TOTAL	E	0	0.00	0.00
	U	10	0.33	300.80
	R	154	5.16	282.17
	O+	641	21.47	245.85
	-O	661	22.14	224.35
	P+	1163	38.95	187.07
	-P	357	11.96	152.24
	<b>TOTAL</b>	<b>2986</b>	<b>100.00</b>	<b>209.06</b>



**Raport național clasificare pentru categoria "Z"- carcase de bovine cu vârsta cuprinsă între 8 luni și mai puțin de 12 luni (tineret bovin)**

Luna: octombrie-17

GRASIME	CONFORMAȚIE	NUMAR	PROCENT DIN TOTAL	GREUTATE MEDIE
1	E	0	0.00	0.00
	U	4	0.36	268.42
	R	12	1.09	198.46
	O+	66	6.02	206.20
	-O	91	8.30	178.08
	P+	586	53.47	153.32
	-P	156	14.23	132.84
	<b>TOTAL</b>	<b>915</b>	<b>83.49</b>	<b>157.20</b>
2	E	0	0.00	0.00
	U	1	0.09	350.35
	R	16	1.46	224.05
	O+	49	4.47	217.05
	-O	52	4.74	205.76
	P+	34	3.10	175.54
	-P	6	0.55	202.52
<b>TOTAL</b>	<b>158</b>	<b>14.42</b>	<b>205.40</b>	
3	E	0	0.00	0.00
	U	0	0.00	0.00
	R	7	0.64	264.66
	O+	10	0.91	204.60
	-O	1	0.09	189.24
	P+	1	0.09	136.42
	-P	0	0.00	0.00
<b>TOTAL</b>	<b>19</b>	<b>1.73</b>	<b>222.33</b>	
4	E	0	0.00	0.00
	U	0	0.00	0.00
	R	1	0.09	449.82
	O+	1	0.09	260.09
	-O	2	0.18	245.45
	P+	0	0.00	0.00
	-P	0	0.00	0.00
<b>TOTAL</b>	<b>4</b>	<b>0.36</b>	<b>300.20</b>	
TOTAL	E	0	0.00	0.00
	U	5	0.46	284.81
	R	36	3.28	229.69
	O+	126	11.50	210.72
	-O	146	13.32	188.94
	P+	621	56.66	154.51
	-P	162	14.78	135.42
	<b>TOTAL</b>	<b>1096</b>	<b>100.00</b>	<b>165.80</b>



Raport național clasificare toate categoriile de carcase de bovine cu vârsta de 8 luni sau mai mult

Luna: octombrie-17

GRASIME	CONFORMAȚIE	NUMAR	PROCENT DIN TOTAL	GREUTATE MEDIE
1	E	0	0.00	0.00
	U	26	0.10	313.76
	R	438	1.77	304.44
	O+	2135	8.60	245.16
	-O	2104	8.48	215.52
	P+	5740	23.13	191.89
	-P	5398	21.76	177.08
	<b>TOTAL</b>	<b>15841</b>	<b>63.84</b>	<b>200.47</b>
2	E	0	0.00	0.00
	U	21	0.08	403.61
	R	425	1.71	331.06
	O+	1790	7.21	273.20
	-O	1424	5.74	251.76
	P+	1971	7.94	226.17
	-P	518	2.09	197.18
	<b>TOTAL</b>	<b>6149</b>	<b>24.78</b>	<b>251.20</b>
3	E	0	0.00	0.00
	U	16	0.06	392.53
	R	470	1.89	323.14
	O+	952	3.84	309.85
	-O	472	1.90	279.42
	P+	474	1.91	247.57
	-P	95	0.38	205.95
	<b>TOTAL</b>	<b>2479</b>	<b>9.99</b>	<b>291.22</b>
4	E	0	0.00	0.00
	U	8	0.03	406.39
	R	142	0.57	331.48
	O+	93	0.37	309.43
	-O	55	0.22	300.15
	P+	30	0.12	301.80
	-P	2	0.01	255.93
	<b>TOTAL</b>	<b>330</b>	<b>1.33</b>	<b>318.70</b>
5	E	0	0.00	0.00
	U	1	0.00	383.60
	R	2	0.01	361.45
	O+	6	0.02	327.03
	-O	4	0.02	329.92
	P+	0	0.00	0.00
	-P	0	0.00	0.00
	<b>TOTAL</b>	<b>13</b>	<b>0.05</b>	<b>337.56</b>
TOTAL	E	0	0.00	0.00
	U	72	0.29	368.73
	R	1477	5.95	320.73
	O+	4976	20.05	268.93
	-O	4059	16.36	236.92
	P+	8215	33.11	203.73
	-P	6013	24.23	179.29
	<b>TOTAL</b>	<b>24812</b>	<b>100.00</b>	<b>223.76</b>