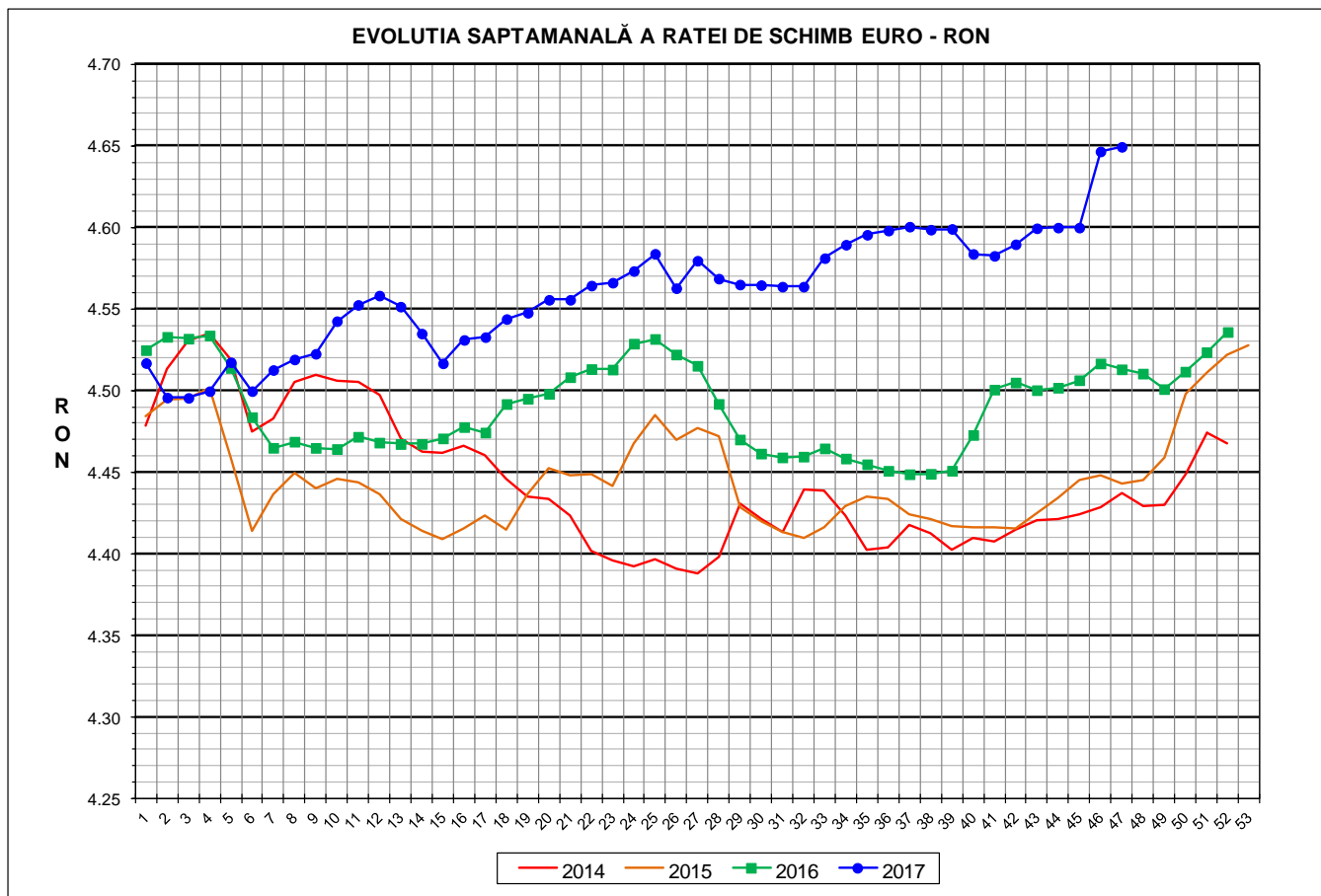




# Prețul de piață al porcilor la intrarea în abator

## Săptămâna 47 (20 – 26 noiembrie 2017)



RATA DE SCHIMB EURO - RON			
SĂPT 47 / 2017	VARIAȚIE		
	1 SĂPT	4 SĂPT	1 AN
1€ = 4.6495 RON	0.06%	1.09%	3.02%



**SITUAȚIA CARCASELOR DE PORCINE CLASIFICATE  
ÎN FUNCȚIE DE PROVENIENȚA PORCILOR SACRIFICAȚI  
ÎN SĂPTĂMÂNA 20 - 26 NOIEMBRIE 2017**

		NUMĂR CARCASE	% DIN TOTAL
PROVENIENȚĂ PORCI SACRIFICAȚI	TRANZACȚII COMERCIALE ÎNTRE ABATOARE ȘI FURNIZORI	79,699	82.86
	FERME PROPRII ALE ABATOARELOR	9,228	9.59
	PRESTĂRI SERVICII	7,258	7.55
<b>TOTAL CARCASE CLASIFICATE CU GREUTATEA CALDĂ 50 - 120 KG</b>		<b>96,185</b>	<b>100.00</b>
DIN CARE DIN COMERȚ INTRACOMUNITAR		293	0.30

Situația porcilor proveniți din tranzacții comerciale  
între abatoare și furnizori care fac obiectul raportării prețurilor  
în săptămâna 20 - 26 noiembrie 2017

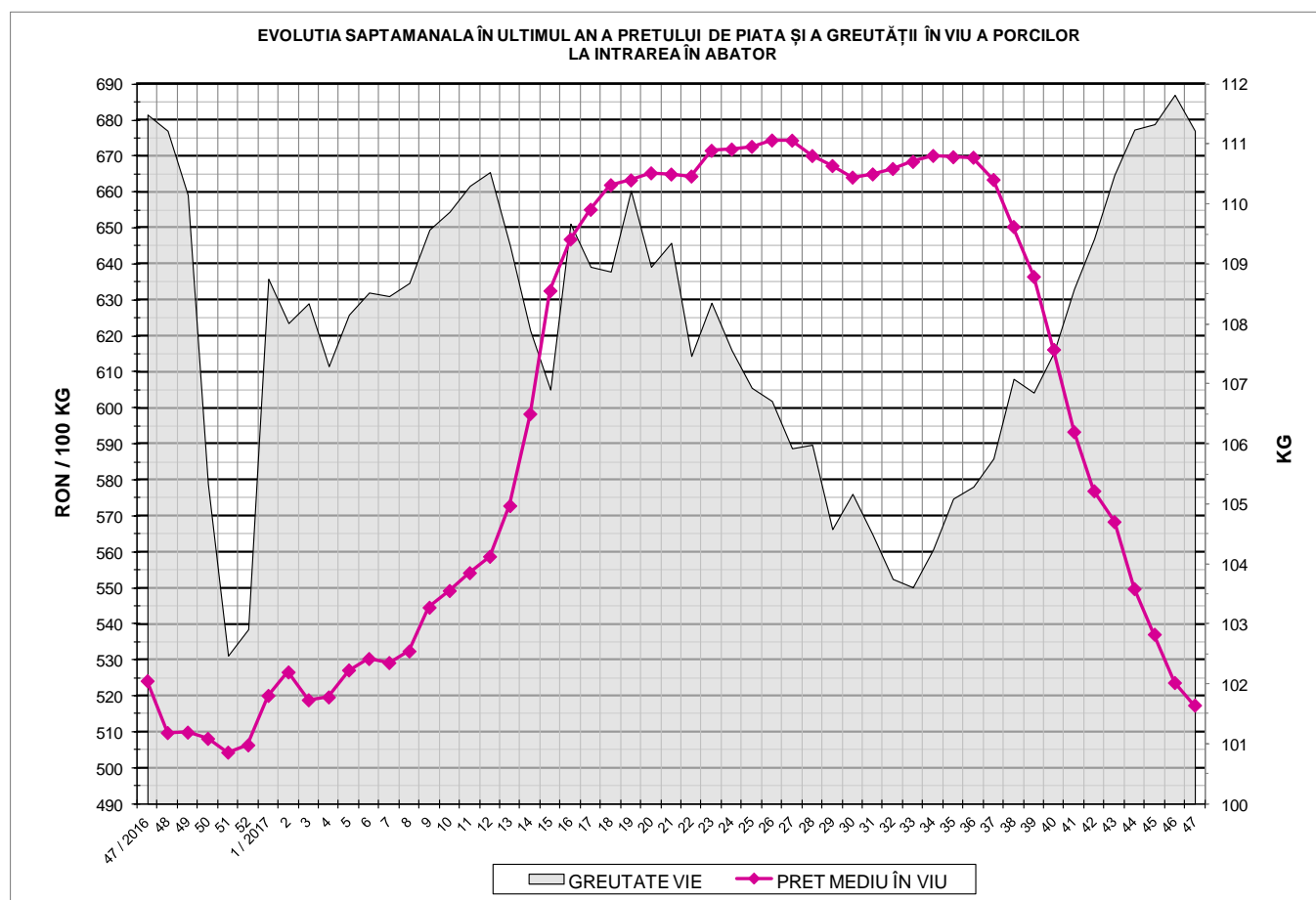
Tip preț la intrarea în abator		Carcase cu greutatea caldă 60 - 120 kg			
		SEUROP		d.c. S+E	
		nr	% din total carcase clasificate	nr	% din total carcase clasificate
De bază pentru 56% carne macră	în carcasă	25,856	26.9%	24,082	25.0%
	în viu	2,522	2.6%	2,309	2.4%
Forfetar în viu		50,529	52.5%	47,304	49.2%
Total		78,907	82.0%	73,695	76.6%

Carcase incluse în raportul național de prețuri pentru DG AGRI

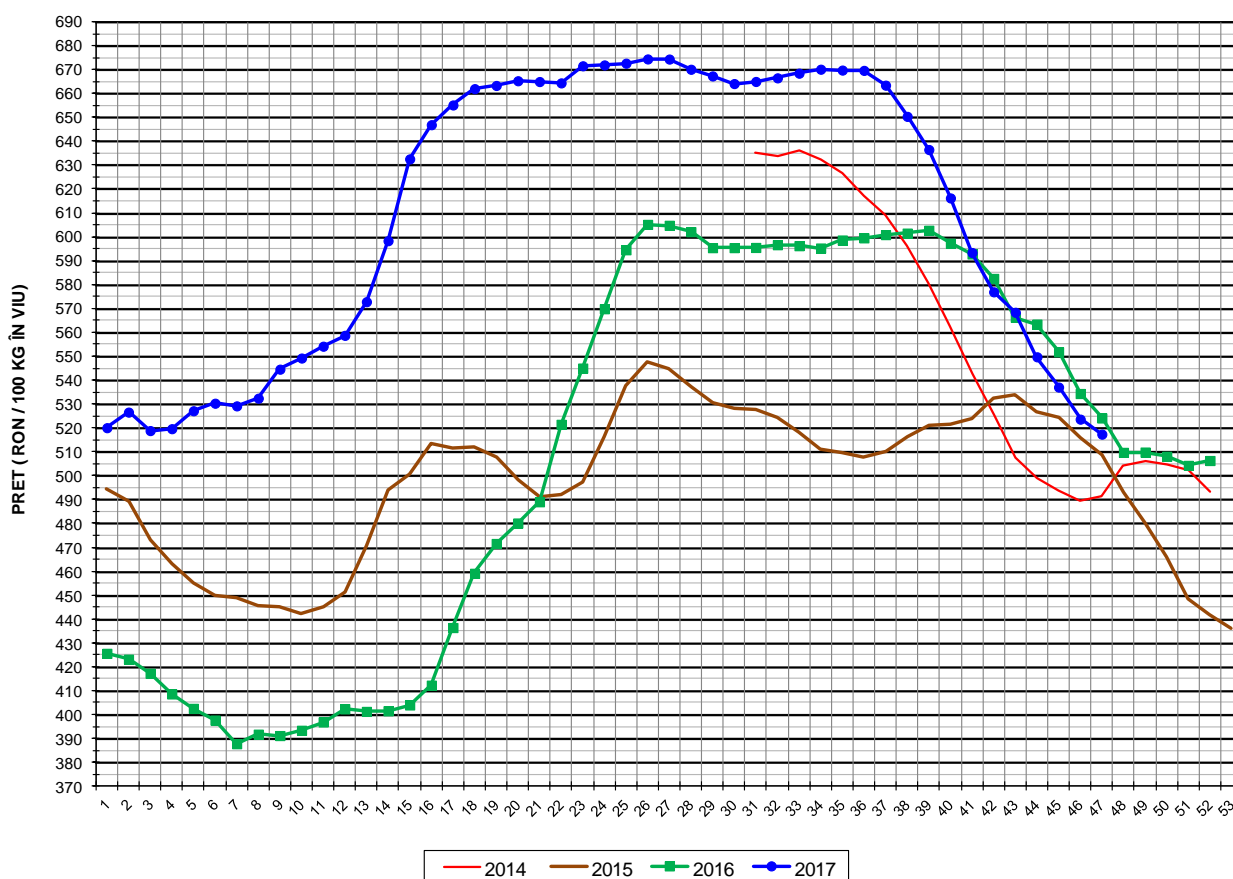


## Prețul de piață al porcilor în săptămâna 20 - 26 noiembrie 2017

Clasa	% carne macră	Număr porci	% din total porci	Procent mediu carne macră	Greutate medie (kg)		Preț mediu (RON / 100 kg)	
					vie	carcasă caldă - 2%	viu	carcasă caldă - 2%
S	≥ 60	44,633	56.56	62.3	109.3	84.5	521.39	674.67
E	55 - 59.9	29,062	36.83	58.1	113.2	87.9	515.46	663.95
U	50 - 54.9	4,711	5.97	53.2	116.6	90.6	496.75	638.92
ROP	< 50	501	0.63	47.0	119.1	92.5	485.13	624.57
<b>TOTAL</b>		<b>78,907</b>	<b>100.00</b>	<b>60.1</b>	<b>111.2</b>	<b>86.1</b>	<b>517.38</b>	<b>668.06</b>



EVOLUTIA SAPTAMANALA A PRETULUI DE PIATA ÎN VIU AL PORCILOR ÎN ROMANIA



PREȚ ÎN VIU			
SĂPT 47 / 2017	VARIAȚIE		
	1 SĂPT	4 SĂPT	1 AN
517.38 RON	-1.20%	-8.97%	-1.29%



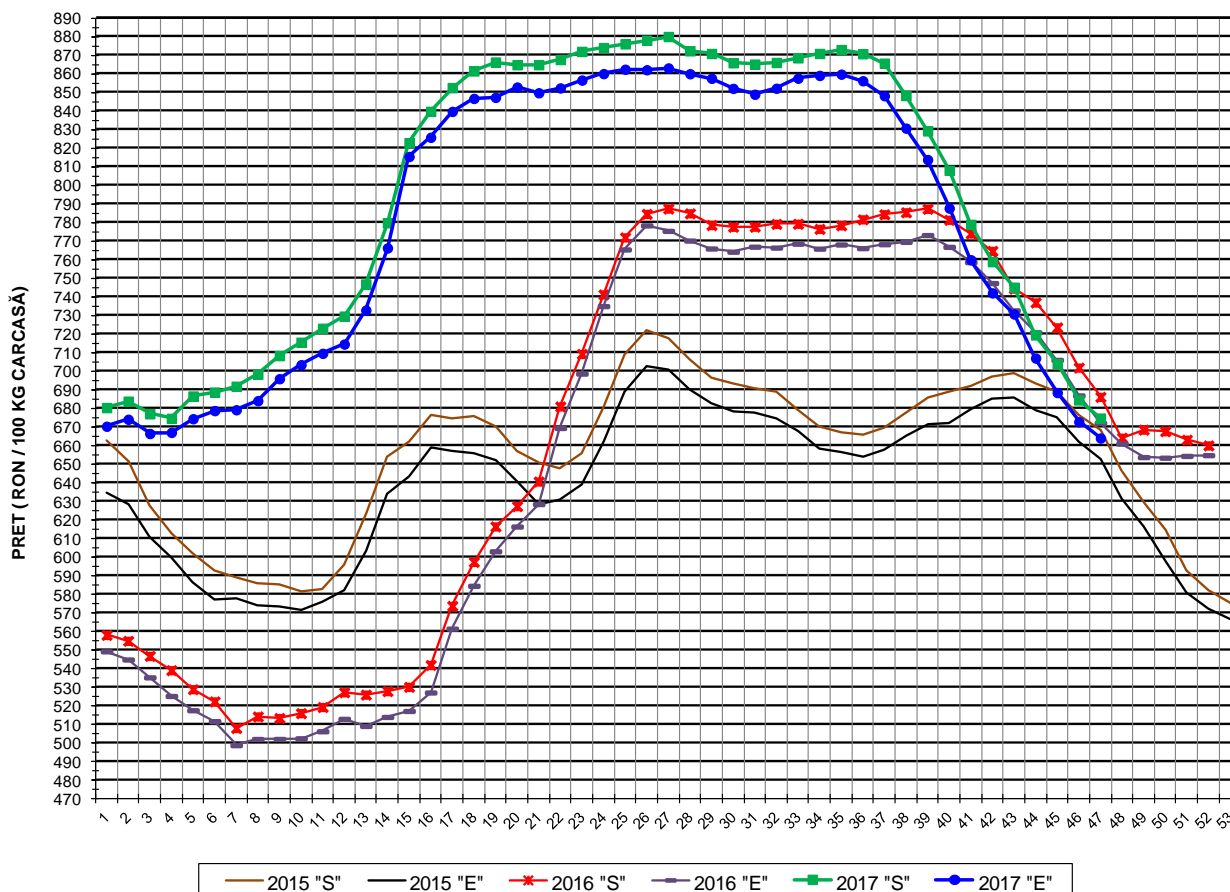
PREȚUL PE PROCENT CARNE MACRĂ AL PORCILOR  
ÎN SĂPTĂMÂNA 20 - 26 NOIEMBRIE 2017

% CARNE MACRĂ		NUMĂR PORCI	% CUMULATIV DIN TOTAL PORCI	GREUTATE (KG)		PREȚ MEDIU (RON/ 100 KG)	
NIVEL GRILA PREȚURI	MEDIE			VIE	CARCASA CALDĂ - 2%	VIU	CARCASA CALDĂ - 2%
≥64	65.1	7,468	9.46	108.07	83.77	522.36	673.94
63	63.4	6,322	17.48	108.19	83.58	520.48	673.72
62	62.4	8,847	28.69	109.02	84.17	521.86	675.97
61	61.5	10,920	42.53	109.67	84.66	521.34	675.37
60	60.5	11,076	56.56	110.67	85.54	520.94	673.98
59	59.5	9,401	68.48	112.26	87.06	521.90	672.95
58	58.5	7,443	77.91	113.26	87.95	517.32	666.20
57	57.5	5,645	85.06	113.32	88.00	512.44	659.92
56	56.5	3,985	90.11	114.20	88.73	508.37	654.29
55	55.4	2,588	93.39	114.40	88.93	504.62	649.11
54	54.5	1,791	95.66	116.07	90.19	503.46	647.93
53	53.5	1,173	97.15	117.70	91.69	500.35	642.25
52	52.5	801	98.17	116.30	90.50	494.70	635.73
51	51.5	563	98.88	116.21	89.99	487.75	629.82
≤50	48.5	884	100.00	117.91	91.64	479.44	616.90
MEDIE	60.1	78,907	100.00	111.23	86.14	517.38	668.06

Culorile de fond ale rândurilor din tabelul de mai sus au legătură cu grila de prețuri.

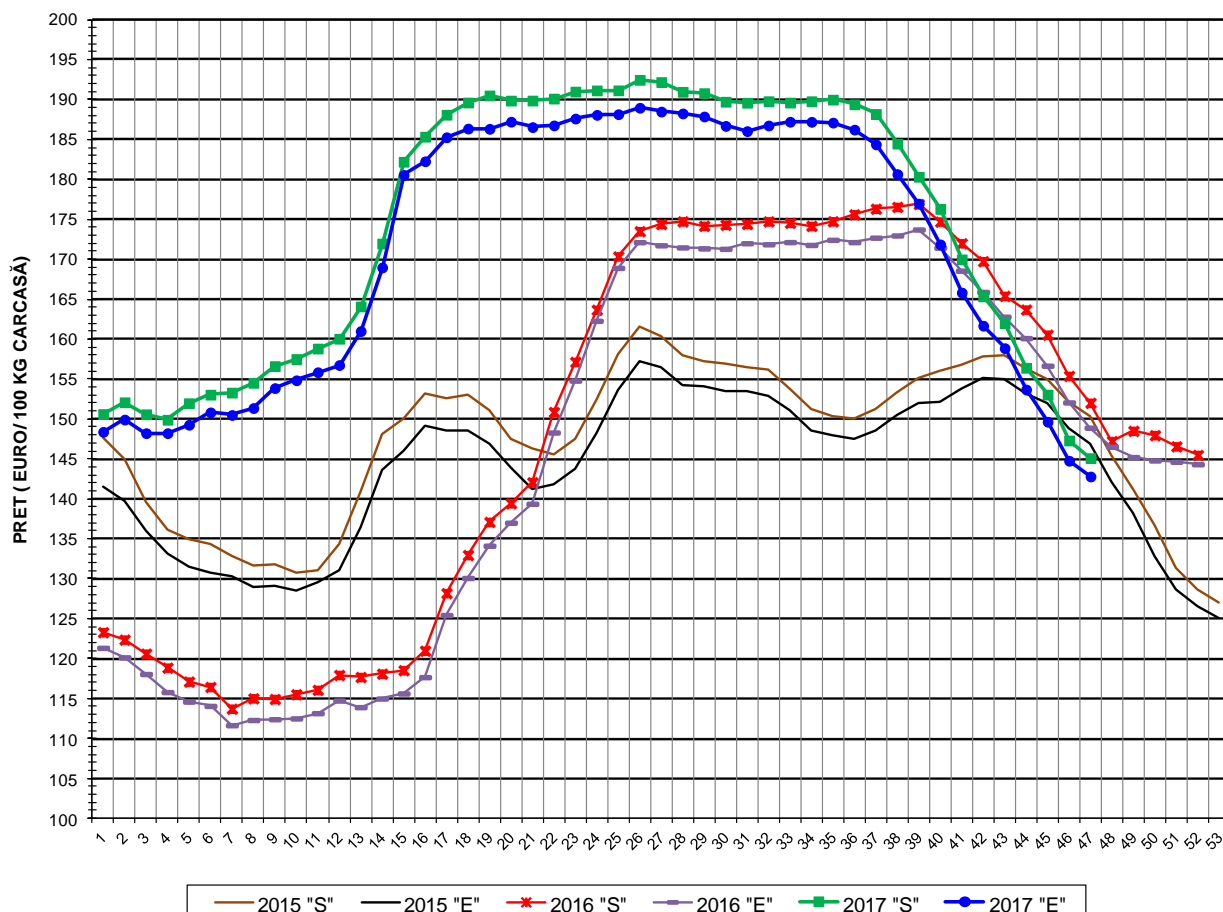


EVOLUTIA SAPTAMANALA A PRETULUI DE PIATA AL CARCASELOR - CLASELE "S" & "E" ÎN ROMANIA



PREȚ NAȚIONAL CARCASE				
CALITATEA STANDARD - CLASELE "S"&"E"				
CLASA	PREȚ SĂPT 47 / 2017	VARIAȚIE		
		1 SĂPT	4 SĂPT	1 AN
S	674.67 RON	-1.43%	-9.46%	-1.67%
E	663.95 RON	-1.30%	-9.14%	-1.20%

EVOLUTIA SAPTAMANALA A PRETULUI DE PIATA AL CARCASELOR CALITATEA-CLASELE "S"&"E" ÎN ROMANIA



PREȚ NAȚIONAL CARCASE				
CALITATEA STANDARD - CLASELE "S"&"E"				
CLASA	PREȚ SAPT 47 / 2017	VARIAȚIE		
		1 SĂPT	4 SĂPT	1 AN
S	145.11 €	-1.49%	-10.43%	-4.55%
E	142.80 €	-1.36%	-10.12%	-4.10%



**% PREȚ DE PIAȚĂ ÎN ROMÂNIA ȘI ÎN UE28 vs PRAGUL (PREȚUL) DE REFERINȚĂ UE28**

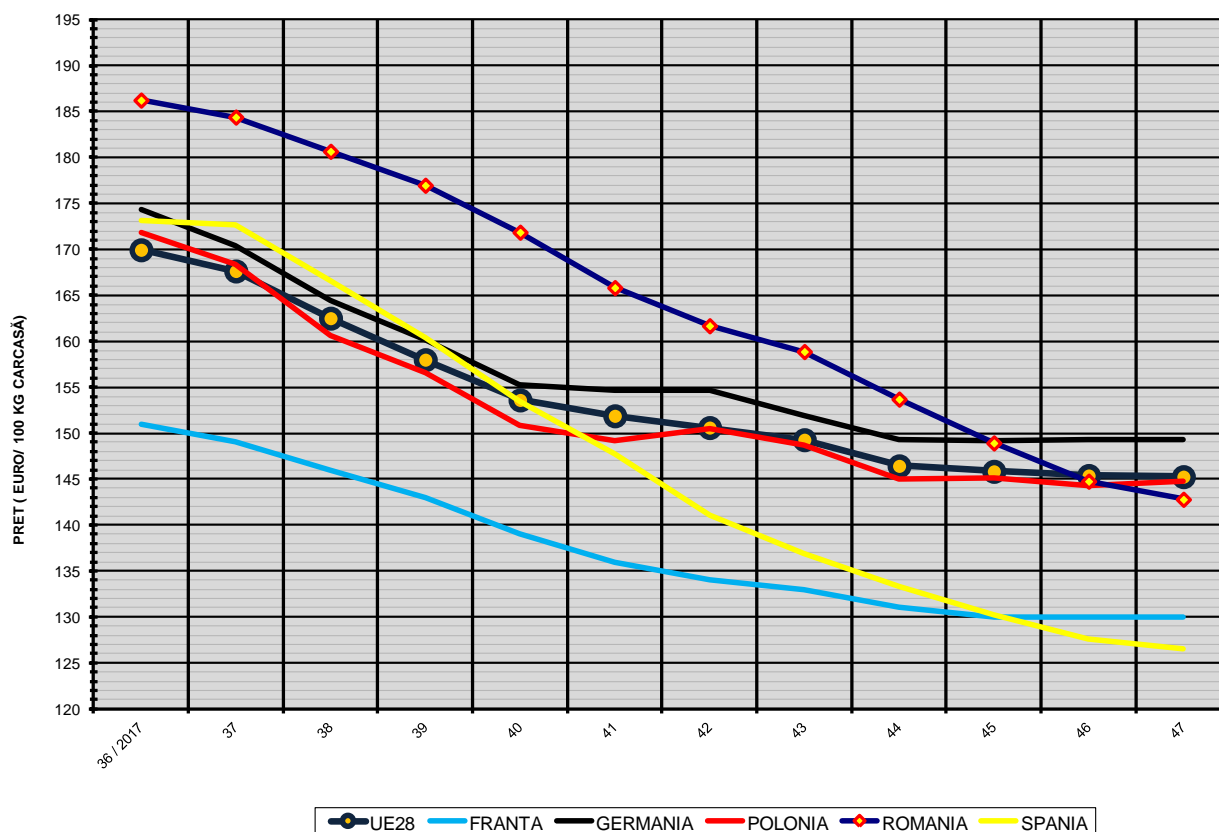
SAPTAMANA	PREȚ (EUR)					% PREȚ vs PRAGUL (PREȚUL) DE REFERINȚĂ UE28 (*)				
	ROMÂNIA			UE28		ROMÂNIA			UE28	
	"S"	"E"	"S" + "E"	"S"	"E"	"S"	"E"	"S" + "E"	"S"	"E"
21 / 2017	189.88	186.55	188.69	176.55	175.54	125.80%	123.59%	125.01%	116.97%	116.30%
22	190.12	186.77	188.92	176.87	176.03	125.96%	123.74%	125.17%	117.18%	116.62%
23	191.00	187.62	189.83	177.78	176.41	126.54%	124.30%	125.77%	117.78%	116.87%
24	191.15	188.09	190.03	177.99	176.80	126.64%	124.61%	125.90%	117.92%	117.13%
25	191.16	188.17	190.04	178.31	176.96	126.65%	124.67%	125.90%	118.13%	117.24%
26	192.47	188.98	191.20	180.55	177.35	127.52%	125.20%	126.67%	119.62%	117.50%
27	192.19	188.50	190.78	180.34	176.58	127.33%	124.88%	126.39%	119.48%	116.99%
28	190.98	188.27	189.98	177.14	173.23	126.53%	124.73%	125.86%	117.36%	114.77%
29	190.81	187.88	189.68	175.18	170.13	126.41%	124.47%	125.67%	116.06%	112.71%
30	189.73	186.71	188.61	174.80	170.06	125.70%	123.70%	124.96%	115.81%	112.67%
31	189.60	186.05	188.38	174.87	169.72	125.62%	123.26%	124.80%	115.85%	112.44%
32	189.80	186.76	188.70	174.46	169.54	125.75%	123.73%	125.02%	115.58%	112.32%
33	189.62	187.23	188.79	174.52	170.82	125.63%	124.04%	125.07%	115.62%	113.17%
34	189.79	187.22	188.93	174.13	170.45	125.74%	124.03%	125.17%	115.36%	112.93%
35	190.00	187.11	189.01	173.65	170.29	125.88%	123.97%	125.22%	115.05%	112.82%
36	189.41	186.24	188.32	172.39	169.95	125.49%	123.39%	124.76%	114.21%	112.59%
37	188.20	184.39	186.77	170.38	167.64	124.68%	122.16%	123.74%	112.88%	111.07%
38	184.49	180.67	182.99	165.11	162.51	122.23%	119.69%	121.24%	109.39%	107.67%
39	180.34	176.97	179.06	161.17	157.99	119.48%	117.25%	118.63%	106.78%	104.67%
40	176.30	171.86	174.42	156.10	153.61	116.81%	113.86%	115.56%	103.42%	101.77%
41	169.99	165.83	168.23	153.02	151.88	112.62%	109.87%	111.46%	101.38%	100.63%
42	165.36	161.68	163.80	151.02	150.61	109.55%	107.12%	108.52%	100.05%	99.78%
43	162.00	158.87	160.64	148.49	149.29	107.33%	105.26%	106.42%	98.38%	98.90%
44	156.41	153.69	155.24	145.35	146.44	103.63%	101.82%	102.85%	96.29%	97.02%
45	153.05	149.66	151.57	144.26	145.84	101.40%	99.15%	100.42%	95.57%	96.62%
46	147.31	144.77	146.21	143.10	145.39	97.59%	95.91%	96.87%	94.80%	96.32%
47	145.11	142.80	144.17	143.27	145.27	96.14%	94.61%	95.52%	94.92%	96.24%

(\*) 150.939 EUR conform Art. 7 [1] al Reg. [UE] nr. 1308/2013





EVOLUTIA SĂPTĂMÂNALĂ A PREȚULUI CLASA "E" ÎN UE28 ȘI ÎN CÂTEVA STATE MEMBRE



COMPARAȚII DE PREȚURI											
SĂPT 47 / 2017 =	UE28	FR	DE	PL	RO	ES	RO vs UE28	RO vs FR	RO vs DE	RO vs PL	RO vs ES
	145.27 €	130.00 €	149.27 €	144.82 €	142.80 €	126.58 €	-2.47 € ( -1.7% )	12.80 € ( 9.8% )	-6.47 € ( -4.3% )	-2.02 € ( -1.4% )	16.22 € ( 12.8% )



PREȚUL CARCASELOR DIN CLASA "E" ÎN STATELE MEMBRE (FĂRĂ ITALIA, MALTA)  
VERSUS PREȚUL UE ÎN SĂPTĂMÂNA 20 - 26 NOIEMBRIE 2017

