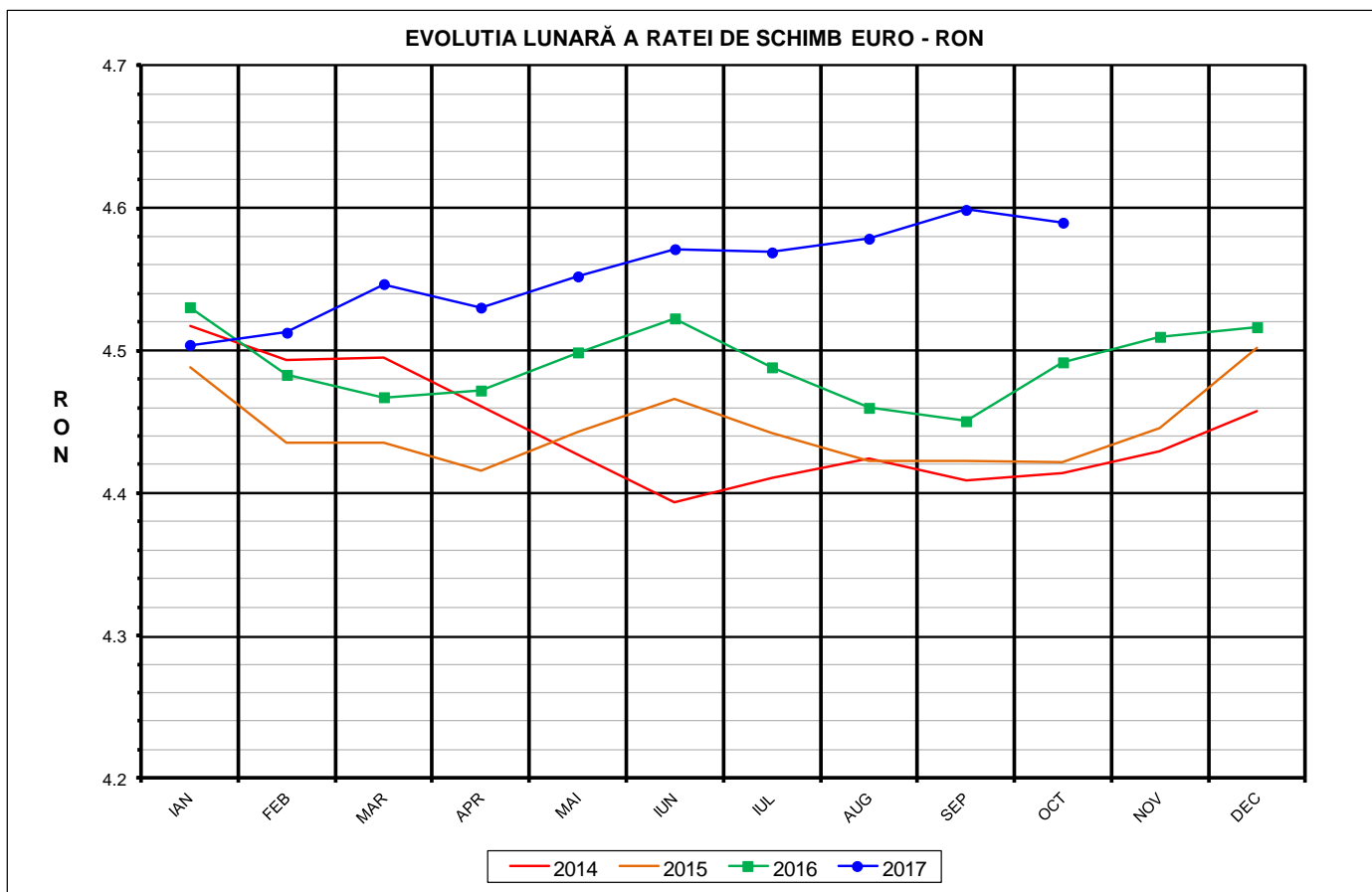




# Prețul de piață al porcilor la intrarea în abator Octombrie 2017



RATA DE SCHIMB EURO - RON		
OCT 2017	VARIAȚIE	
	1 LUNA	1 AN
1€ = 4.5898 RON	-0.19%	2.18%



**SITUAȚIA CARCASELOR DE PORCINE CLASIFICATE  
ÎN FUNCȚIE DE PROVENIENȚA PORCILOR SACRIFICAȚI  
IN LUNA OCTOMBRIE 2017**

		NUMĂR CARCACE	% DIN TOTAL
PROVENIENȚĂ PORCI SACRIFICAȚI	TRANZACȚII COMERCIALE ÎNTRE ABATOARE ȘI FURNIZORI	321,265	83.20
	FERME PROPRII ALE ABATOARELOR	36,158	9.36
	PRESTĂRI SERVICII	28,690	7.43
<b>TOTAL CARCACE CLASIFICATE CU GREUTATEA CALDĂ 50 - 120 KG</b>		<b>386,113</b>	<b>100.00</b>
DIN CARE DIN COMERȚ INTRACOMUNITAR		3,450	0.89

Situția porcilor proveniți din tranzacții comerciale  
între abatoare și furnizori care fac obiectul raportării prețurilor  
în luna octombrie 2017

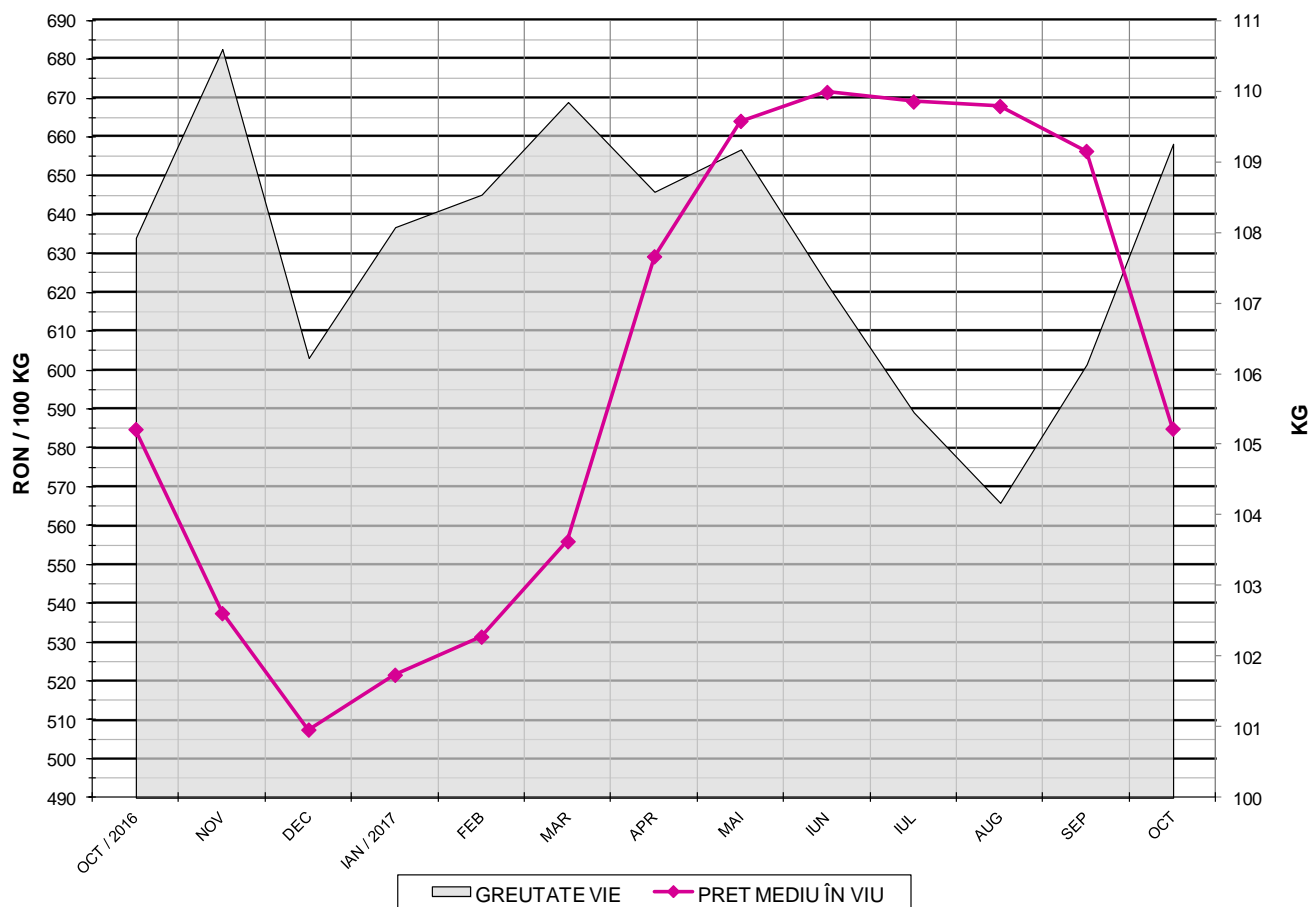
Tip preț la intrarea în abator		Carcase cu greutatea caldă 60 - 120 kg			
		SEUROP		d.c. S+E	
		nr	% din total carcace clasificate	nr	% din total carcace clasificate
De bază pentru 56% carne macră	în carcasă	112,684	29.2%	184,014	47.7%
	în viu	10,125	2.6%	9,061	2.3%
Forfetar	în viu	195,832	50.7%	100,102	25.9%
Total		318,641	82.5%	293,177	75.9%

**Carcase incluse în raportul național de prețuri pentru DG AGRI**

## Prețul de piață al porcilor în luna octombrie 2017

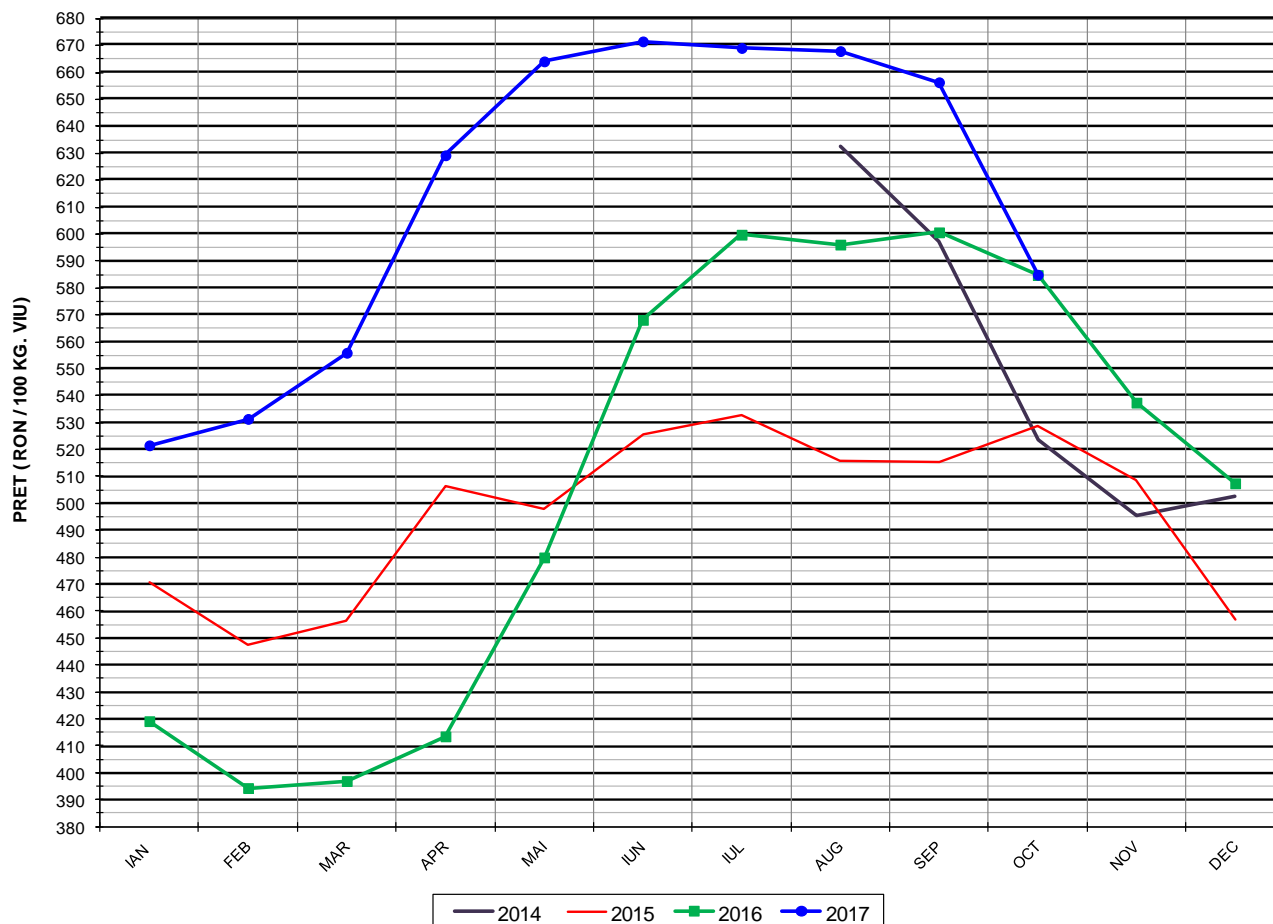
Clasa	% carne macră	Număr porci	% din total porci	Procent mediu carne macră	Greutate medie (kg)		Preț mediu (RON / 100 kg)	
					vie	carcasă caldă – 2%	viu	carcasă caldă – 2%
S	≥ 60	171,924	53.96	62.3	106.8	82.5	592.94	767.74
E	55 - 59.9	121,253	38.05	58.0	111.4	86.4	581.66	750.06
U	50 - 54.9	22,782	7.15	53.2	115.4	89.9	554.97	712.27
ROP	<50	2,682	0.84	47.9	117.6	91.8	509.45	652.65
<b>TOTAL</b>		<b>318,641</b>	<b>100.00</b>	<b>59.9</b>	<b>109.3</b>	<b>84.6</b>	<b>584.94</b>	<b>755.60</b>

EVOLUTIA LUNARA A PRETELUI DE PIATA ÎN VIU AL PORCILOR LA INTRAREA ÎN ABATOR





EVOLUTIA LUNARĂ A PRETULUI DE PIATA ÎN VIU AL PORCILOR ÎN ROMANIA



PREȚ ÎN VIU		
OCT 2017	VARIAȚIE	
	1 LUNA	1 AN
584.94 RON	-10.89%	0.02%



PREȚUL PE PROCENT CARNE MACRĂ AL PORCILOR  
ÎN LUNA OCTOMBRIE 2017

% CARNE MACRĂ		NUMĂR PORCI	% CUMULATIV DIN TOTAL PORCI	GREUTATE (KG)		PREȚ MEDIU (RON/ 100 KG)	
NIVEL	MEDIE			VIE	CARCASA CALDĂ - 2%	VIU	CARCASA CALDĂ - 2%
≥64	65.0	27,408	8.60	105.02	81.33	594.22	767.26
63	63.4	24,132	16.17	105.80	81.79	592.65	766.57
62	62.4	34,888	27.12	106.49	82.19	592.69	767.91
61	61.5	43,229	40.69	107.29	82.69	593.21	769.67
60	60.5	42,267	53.96	108.16	83.55	592.23	766.61
59	59.5	36,804	65.51	109.96	85.13	589.18	761.03
58	58.5	30,588	75.11	111.20	86.19	584.35	753.97
57	57.5	23,582	82.51	111.81	86.76	579.51	746.80
56	56.5	17,489	87.99	112.69	87.52	573.30	738.14
55	55.4	12,790	92.01	113.66	88.39	569.68	732.56
54	54.4	8,777	94.76	114.99	89.57	565.40	725.89
53	53.4	5,938	96.63	115.80	90.29	557.65	715.20
52	52.4	3,959	97.87	115.41	89.94	552.29	708.67
51	51.5	2,501	98.65	115.51	90.00	542.47	696.26
≤50	48.8	4,289	100.00	116.98	91.21	511.34	655.83
MEDIE	59.9	318,641	100.00	109.25	84.57	584.94	755.60

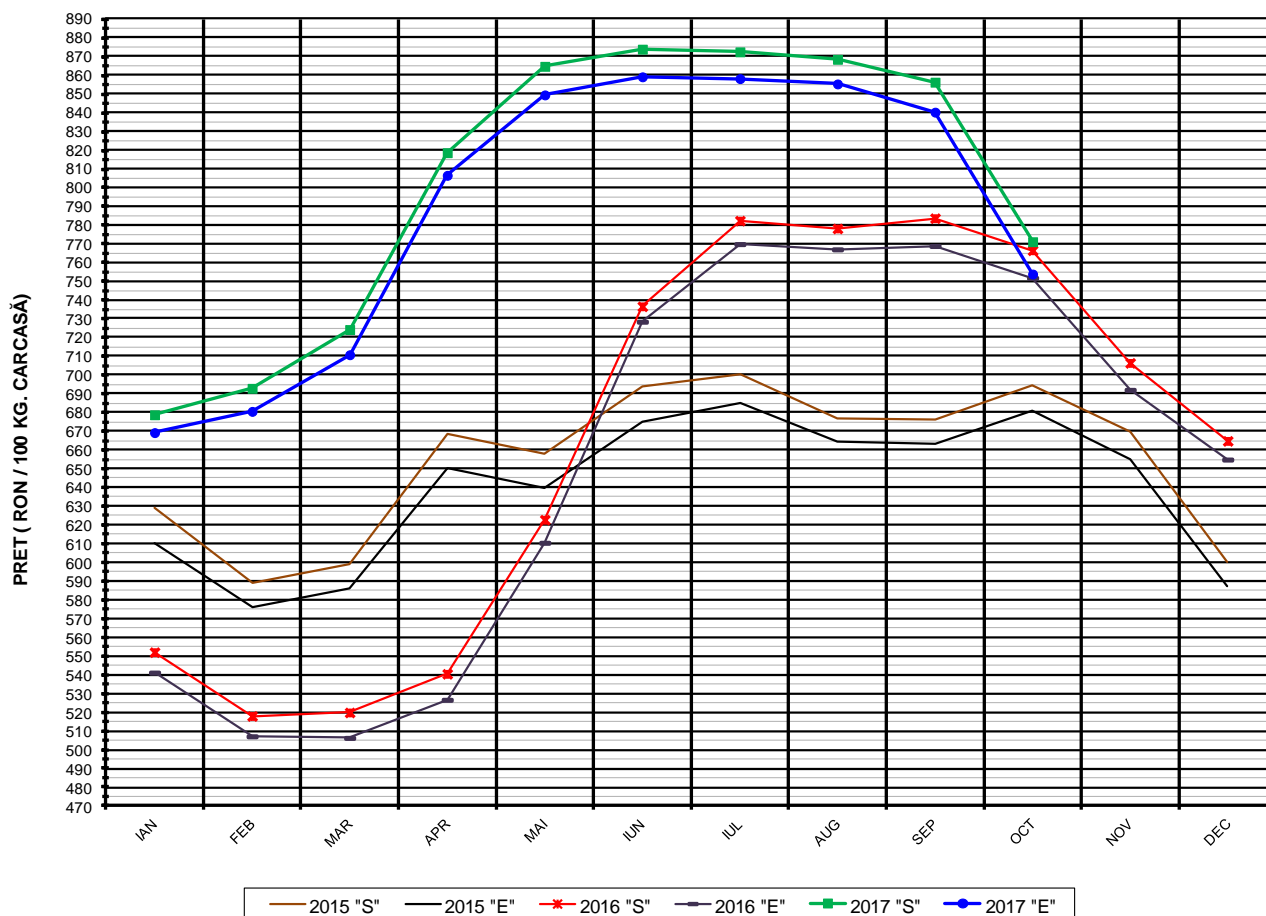
Culorile de fond ale rândurilor din tabelul de mai sus au legătură cu grila de prețuri.



Prețul mediu ponderat lunar al carcaselor din clasa "S" & "E" în România și în UE

Săptămâna			Număr zile (ponderi)	Preț mediu ponderat						preț RO vs pret UE28 (%)	
				ROMÂNIA				UE28			
				nr	perioada	luna	S	E	S	E	S
				EURO / 100 kg	RON / 100 kg	EURO / 100 kg	RON / 100 kg				
39	1	oct / 2017	1	180.34	829.40	176.97	813.92	161.17	157.99	11.89%	12.01%
40	2 - 8		7	176.31	808.16	171.86	787.79	156.10	153.61	12.94%	11.88%
41	9 - 15		7	169.99	779.01	165.83	759.95	153.02	151.88	11.09%	9.18%
42	16 - 22		7	165.36	758.95	161.68	742.09	151.02	150.61	9.49%	7.36%
43	23 - 29		7	162.00	745.14	158.87	730.75	148.49	149.29	9.10%	6.42%
44	30 - 31		2	156.41	719.50	153.69	706.99	145.35	146.44	7.61%	4.95%
<b>Total</b>			<b>31</b>	<b>168.02</b>	<b>771.20</b>	<b>164.26</b>	<b>753.93</b>	<b>152.01</b>	<b>151.24</b>	<b>10.54%</b>	<b>8.61%</b>

EVOLUTIA LUNARĂ A PREȚULUI DE PIATA AL CARCASELOR CALITATEA STANDARD - CLASELE "S" & "E" ÎN ROMANIA

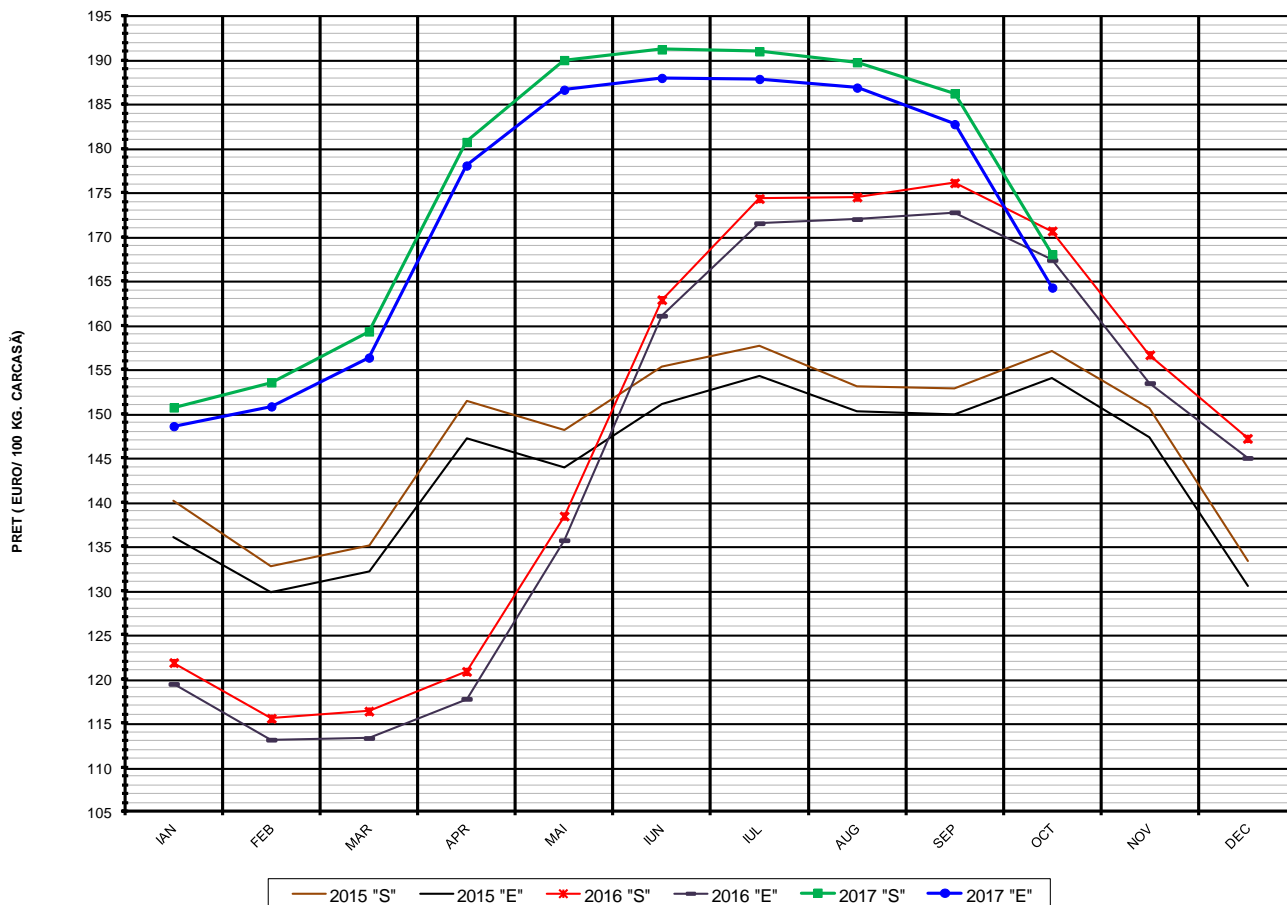


**PREȚ NAȚIONAL CARCASE  
CALITATEA STANDARD - CLASELE "S" & "E"**

CLASA	OCT 2017	VARIAȚIE	
		1 LUNĂ	1 AN
<b>S</b>	<b>771.20 RON</b>	<b>-9.95%</b>	<b>0.60%</b>
<b>E</b>	<b>753.93 RON</b>	<b>-10.29%</b>	<b>0.28%</b>



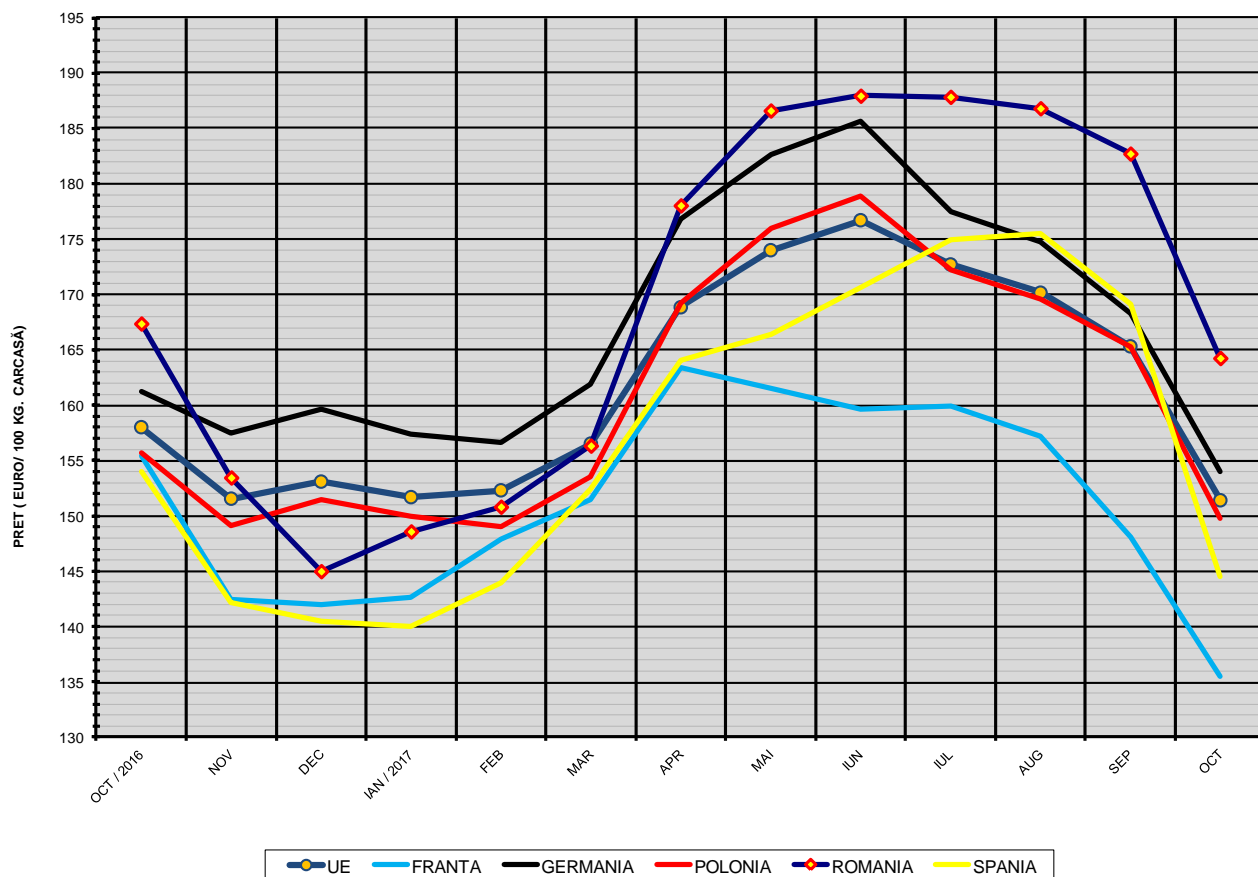
EVOLUTIA LUNARĂ A PRETULUI DE PIATA AL CARCASELOR CALITATEA STANDARD - CLASELE "S" & "E" ÎN ROMANIA



**PREȚ NAȚIONAL CARCASE  
CALITATEA STANDARD - CLASELE "S" & "E"**

CLASA	OCT 2017	VARIAȚIE	
		1 LUNĂ	1 AN
<b>S</b>	<b>168.02 €</b>	<b>-9.77%</b>	<b>-1.55%</b>
<b>E</b>	<b>164.26 €</b>	<b>-10.11%</b>	<b>-1.86%</b>

EVOLUTIA LUNARĂ A PREȚULUI CLASA "E" ÎN UE ȘI ÎN CÂTEVA STATE MEMBRE



COMPARAȚII DE PREȚURI											
oct 2017 =	UE28	FR	DE	PL	RO	ES	RO - UE28	RO - FR	RO - DE	RO - PL	RO - ES
	151.4 €	135.5 €	154.0 €	149.8 €	164.3 €	144.6 €	12.9 € ( 8.5% )	28.8 € ( 21.3% )	10.3 € ( 6.7% )	14.5 € ( 9.6% )	19.7 € ( 13.6% )





PREȚUL CARCASELOR DIN CLASA "E" ÎN STATELE MEMBRE VERSUS PREȚUL UE ÎN LUNA OCTOMBRIE 2017

