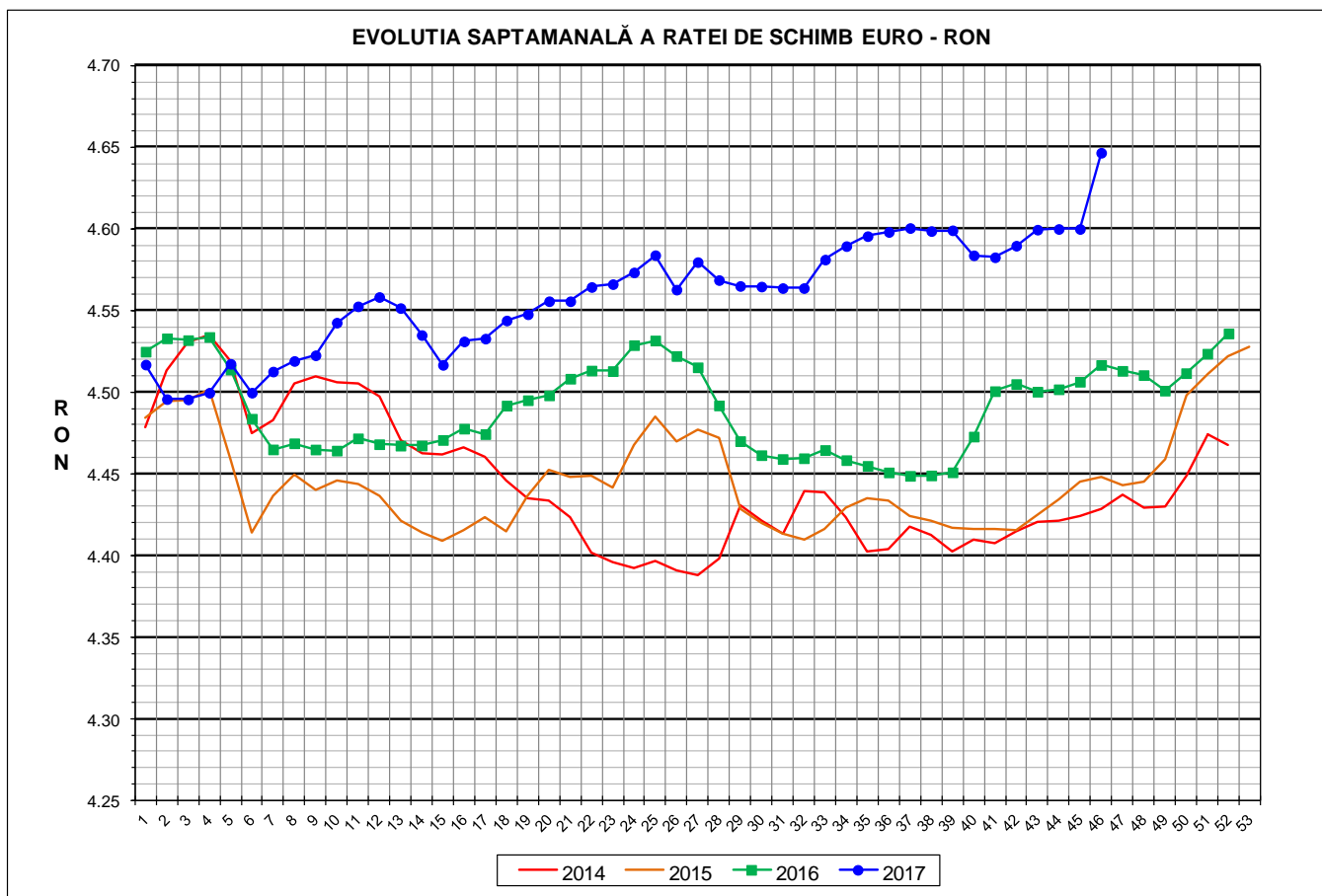




# Prețul de piață al porcilor la intrarea în abator

## Săptămâna 46 (13 – 19 noiembrie 2017)



<b>RATA DE SCHIMB EURO - RON</b>			
<b>SĂPT 46 / 2017</b>	<b>VARIAȚIE</b>		
	<b>1 SĂPT</b>	<b>4 SĂPT</b>	<b>1 AN</b>
<b>1€ = 4.6467 RON</b>	<b>1.02%</b>	<b>1.24%</b>	<b>2.88%</b>



**SITUAȚIA CARCASELOR DE PORCINE CLASIFICATE  
ÎN FUNCȚIE DE PROVENIENȚA PORCILOR SACRIFICAȚI  
IN SĂPTĂMÂNA 13- 19 NOIEMBRIE 2017**

		NUMĂR CARCASE	% DIN TOTAL
PROVENIENȚĂ PORCI SACRIFICAȚI	TRANZACȚII COMERCIALE ÎNTRE ABATOARE ȘI FURNIZORI	76,043	82.80
	FERME PROPRII ALE ABATOARELOR	8,828	9.61
	PRESTĂRI SERVICII	6,966	7.59
<b>TOTAL CARCASE CLASIFICATE CU GREUTATEA CALDĂ 50 - 120 KG</b>		<b>91,837</b>	<b>100.00</b>
DIN CARE DIN COMERȚ INTRACOMUNITAR		405	0.44

Situația porcilor proveniți din tranzacții comerciale  
între abatoare și furnizori care fac obiectul raportării prețurilor  
în săptămâna 13 - 19 noiembrie 2017

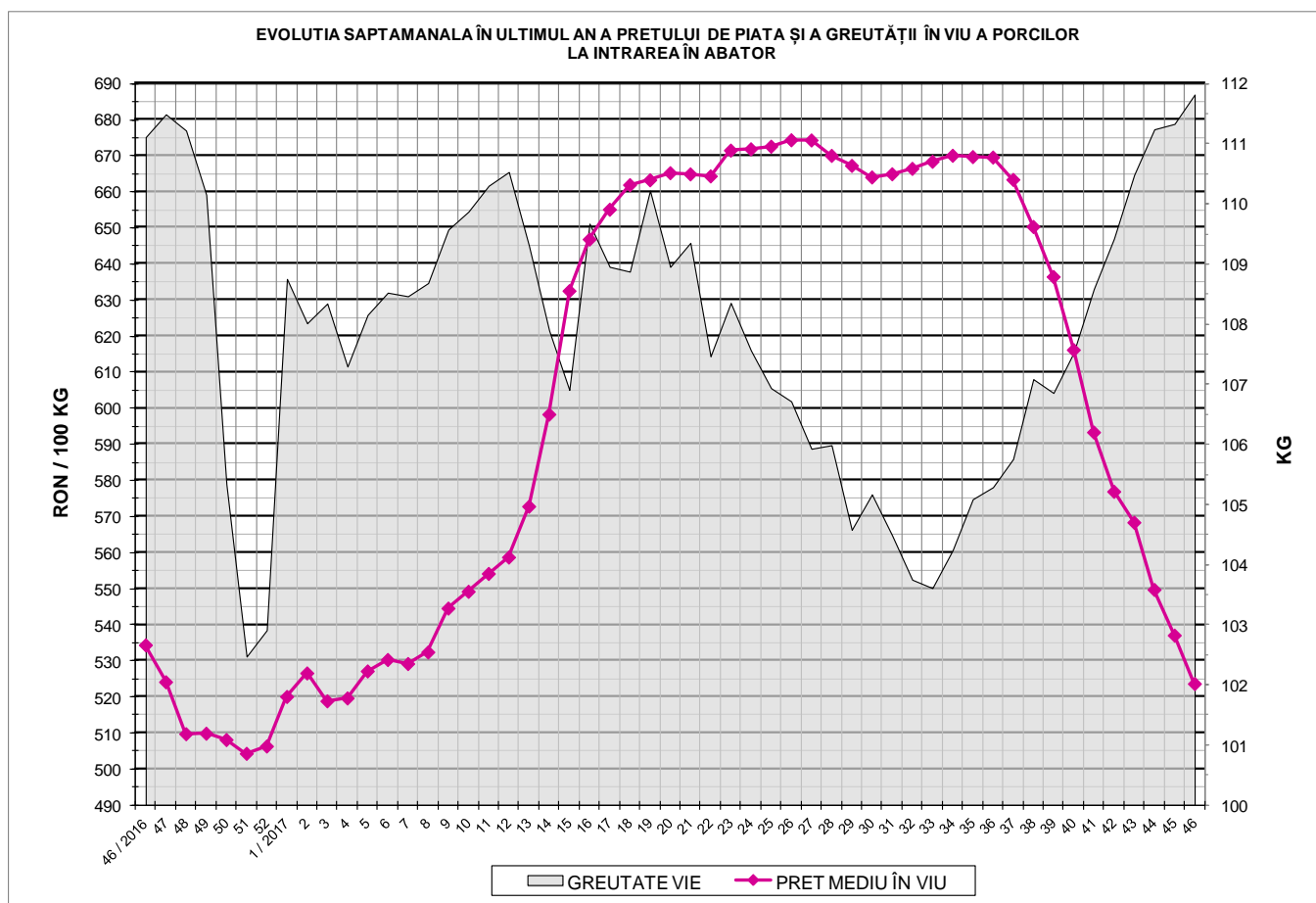
Tip preț la intrarea în abator		Carcase cu greutatea caldă 60 - 120 kg			
		SEUROP		d.c. S+E	
		nr	% din total carcase clasificate	nr	% din total carcase clasificate
De bază pentru 56% carne macră	în carcasă	25,447	27.7%	22,927	25.0%
	în viu	3,542	3.9%	2,984	3.2%
Forfetar în viu		46,740	50.9%	43,739	47.6%
Total		75,729	82.5%	69,650	75.8%

Carcase incluse în raportul național de prețuri pentru DG AGRI



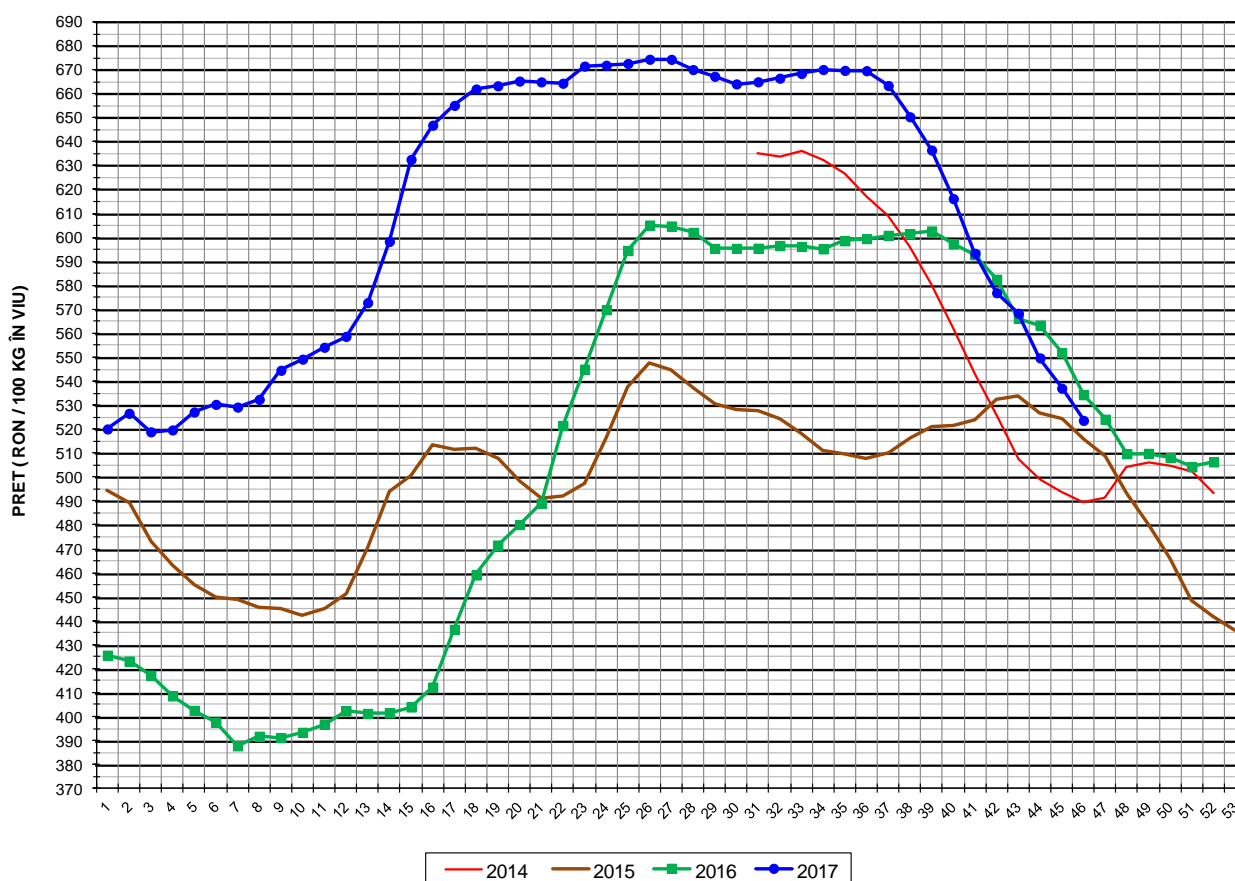
## Prețul de piață al porcilor în săptămâna 13 - 19 noiembrie 2017

Clasa	% carne macră	Număr porci	% din total porci	Procent mediu carne macră	Greutate medie (kg)		Preț mediu (RON / 100 kg)	
					vie	carcasă caldă - 2%	viu	carcasă caldă - 2%
S	≥ 60	40,466	53.44	62.2	109.3	84.5	528.66	684.49
E	55 - 59.9	29,184	38.54	58.0	114.1	88.7	523.23	672.71
U	50 - 54.9	5,393	7.12	53.2	117.5	91.7	499.60	640.27
ROP	< 50	686	0.91	47.9	119.8	93.6	457.52	585.59
<b>TOTAL</b>		<b>75,729</b>	<b>100.00</b>	<b>59.8</b>	<b>111.8</b>	<b>86.7</b>	<b>523.66</b>	<b>675.55</b>





EVOLUTIA SAPTAMANALA A PRETULUI DE PIATA ÎN VIU AL PORCILOR ÎN ROMANIA



PREȚ ÎN VIU			
SĂPT 46 / 2017	VARIAȚIE		
	1 SĂPT	4 SĂPT	1 AN
523.66 RON	-2.50%	-9.24%	-2.01%

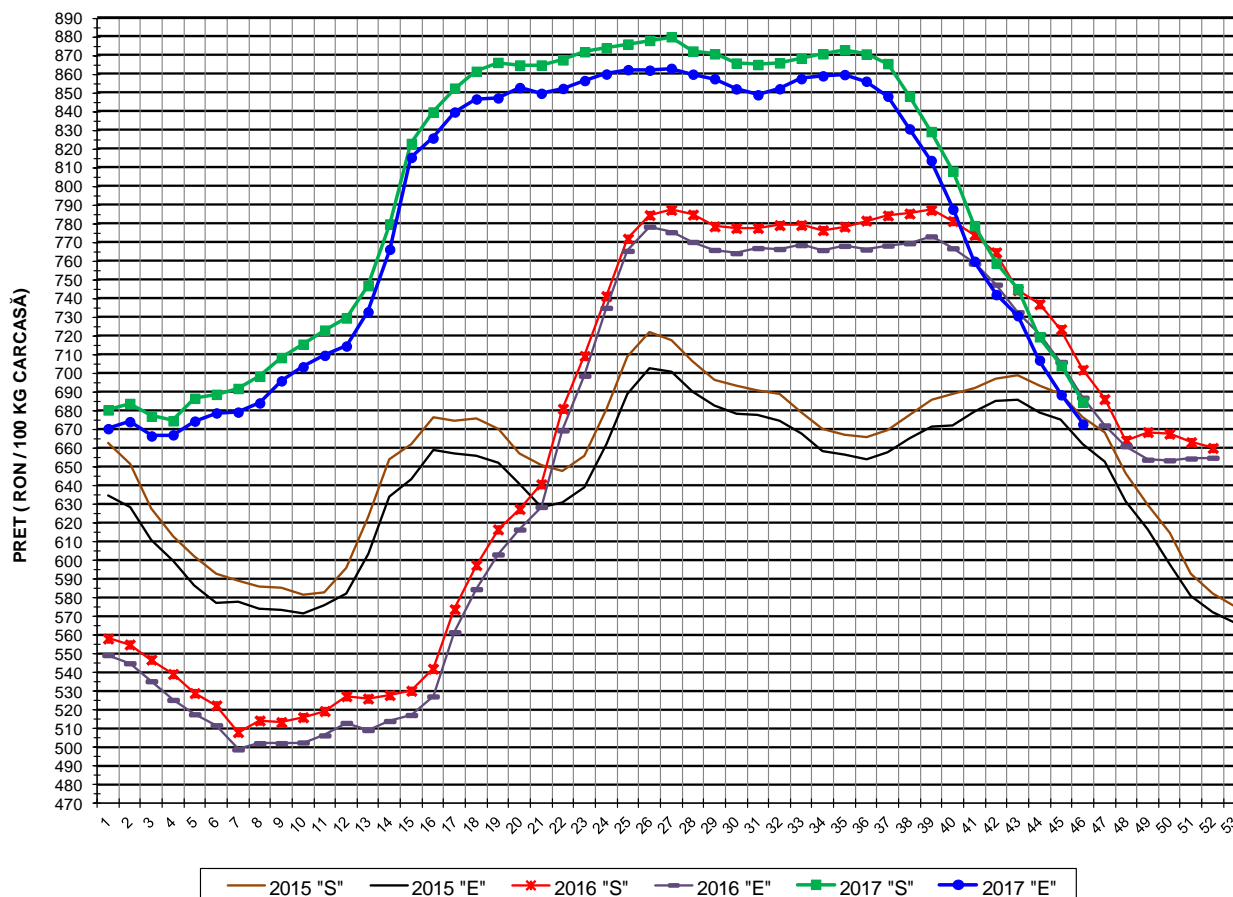


PREȚUL PE PROCENT CARNE MACRĂ AL PORCILOR  
ÎN SĂPTĂMÂNA 13 - 19 NOIEMBRIE 2017

% CARNE MACRĂ		NUMĂR PORCI	% CUMULATIV DIN TOTAL PORCI	GREUTATE (KG)		PREȚ MEDIU (RON/ 100 KG)	
NIVEL GRILA PREȚURI	MEDIE			VIE	CARCASA CALDĂ - 2%	VIU	CARCASA CALDĂ - 2%
≥64	65.1	6,282	8.30	107.54	83.23	527.87	682.04
63	63.4	5,528	15.60	108.30	83.65	527.29	682.64
62	62.4	8,232	26.47	108.60	83.82	528.94	685.28
61	61.5	10,123	39.83	109.84	84.68	529.49	686.83
60	60.5	10,301	53.44	111.10	85.89	528.82	684.02
59	59.5	8,938	65.24	112.46	87.34	529.96	682.38
58	58.5	7,491	75.13	114.00	88.60	525.04	675.54
57	57.5	5,721	82.68	114.51	89.12	521.24	669.75
56	56.5	4,101	88.10	115.43	89.95	515.90	661.99
55	55.5	2,933	91.97	116.23	90.63	512.89	657.77
54	54.5	1,993	94.60	116.88	91.14	509.09	652.91
53	53.4	1,376	96.42	118.20	92.33	503.90	645.07
52	52.5	996	97.74	117.70	91.89	496.67	636.15
51	51.5	591	98.52	117.62	91.74	489.64	627.81
≤50	48.9	1,123	100.00	118.82	92.75	459.65	588.80
MEDIE	59.8	75,729	100.00	111.83	86.69	523.66	675.55

Culorile de fond ale rândurilor din tabelul de mai sus au legătură cu grila de prețuri.

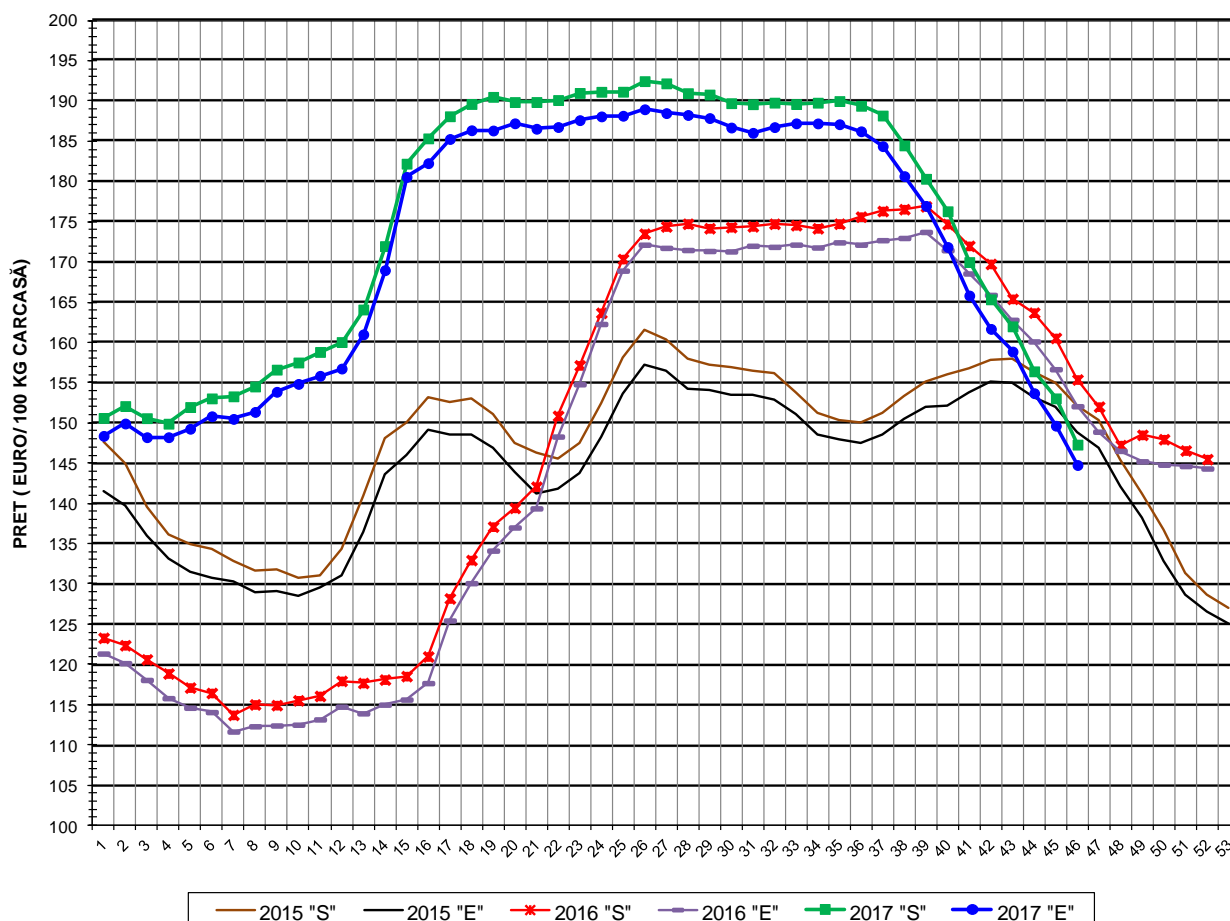
EVOLUTIA SAPTAMANALA A PRETULUI DE PIATA AL CARCASELOR - CLASELE "S" & "E" ÎN ROMANIA



**PREȚ NAȚIONAL CARCASE  
CALITATEA STANDARD - CLASELE "S"&"E"**

CLASA	PREȚ SĂPT 46 / 2017	VARIAȚIE		
		1 SĂPT	4 SĂPT	1 AN
S	684.49 RON	-2.78%	-9.81%	-2.48%
E	672.71 RON	-2.28%	-9.35%	-2.06%

EVOLUTIA SAPTAMANALA A PRETULUI DE PIATA AL CARCASELOR CALITATEA-CLASELE "S"&"E" ÎN ROMANIA



PREȚ NAȚIONAL CARCASE				
CALITATEA STANDARD - CLASELE "S"&"E"				
CLASA	PREȚ SAPT 46 / 2017	VARIAȚIE		
		1 SĂPT	4 SĂPT	1 AN
S	147.31 €	-3.76%	-10.92%	-5.20%
E	144.77 €	-3.26%	-10.46%	-4.80%



**% PREȚ DE PIAȚĂ ÎN ROMÂNIA ȘI ÎN UE28 vs PRAGUL (PREȚUL) DE REFERINȚĂ UE28**

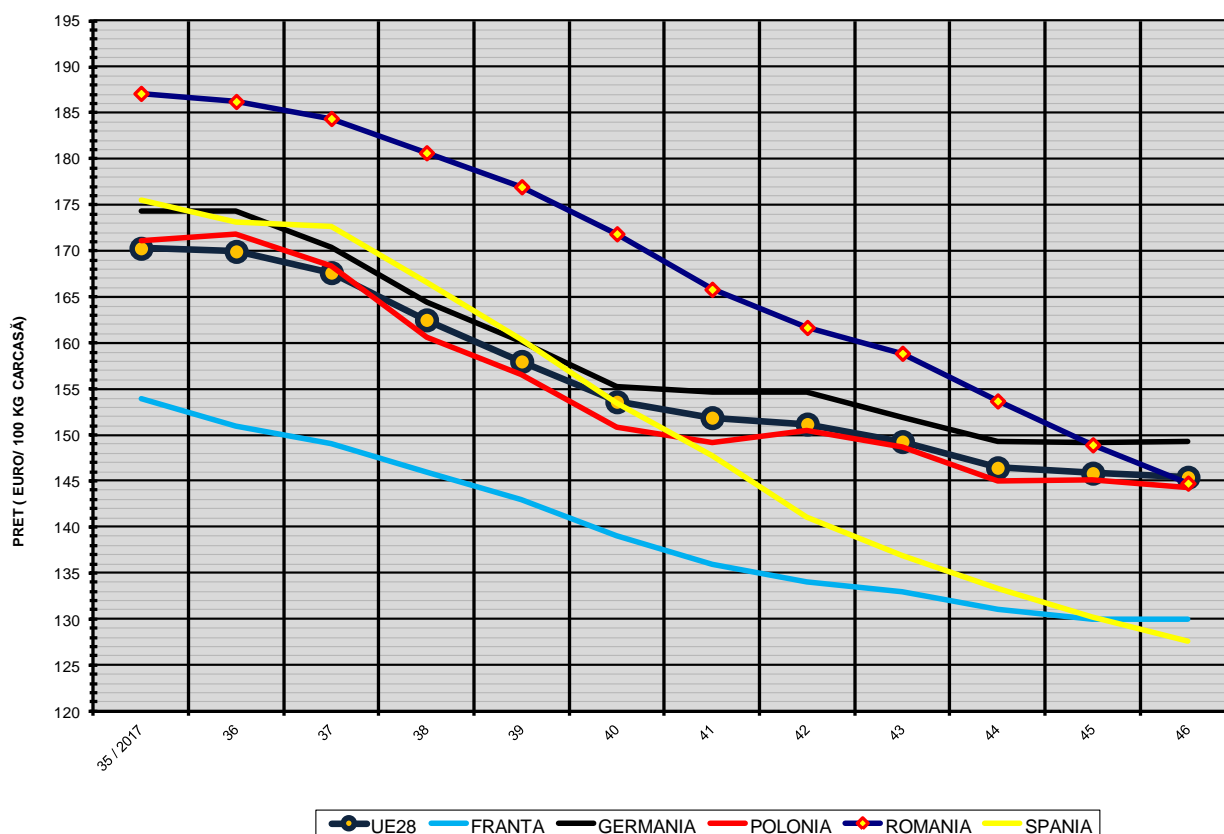
SAPTAMANA	PREȚ (EUR)					% PREȚ vs PRAGUL (PREȚUL) DE REFERINȚĂ UE28 (*)				
	ROMÂNIA			UE28		ROMÂNIA			UE28	
	"S"	"E"	"S" + "E"	"S"	"E"	"S"	"E"	"S" + "E"	"S"	"E"
20 / 2017	189.88	187.23	188.95	175.03	173.88	125.80%	124.04%	125.18%	115.96%	115.20%
21	189.88	186.55	188.69	176.55	175.54	125.80%	123.59%	125.01%	116.97%	116.30%
22	190.12	186.77	188.92	176.87	176.03	125.96%	123.74%	125.17%	117.18%	116.62%
23	191.00	187.62	189.83	177.78	176.41	126.54%	124.30%	125.77%	117.78%	116.87%
24	191.15	188.09	190.03	177.99	176.80	126.64%	124.61%	125.90%	117.92%	117.13%
25	191.16	188.17	190.04	178.31	176.96	126.65%	124.67%	125.90%	118.13%	117.24%
26	192.47	188.98	191.20	180.55	177.35	127.52%	125.20%	126.67%	119.62%	117.50%
27	192.19	188.50	190.78	180.34	176.58	127.33%	124.88%	126.39%	119.48%	116.99%
28	190.98	188.27	189.98	177.14	173.23	126.53%	124.73%	125.86%	117.36%	114.77%
29	190.81	187.88	189.68	175.18	170.13	126.41%	124.47%	125.67%	116.06%	112.71%
30	189.73	186.71	188.61	174.80	170.06	125.70%	123.70%	124.96%	115.81%	112.67%
31	189.60	186.05	188.38	174.87	169.72	125.62%	123.26%	124.80%	115.85%	112.44%
32	189.80	186.76	188.70	174.46	169.54	125.75%	123.73%	125.02%	115.58%	112.32%
33	189.62	187.23	188.79	174.52	170.82	125.63%	124.04%	125.07%	115.62%	113.17%
34	189.79	187.22	188.93	174.13	170.45	125.74%	124.03%	125.17%	115.36%	112.93%
35	190.00	187.11	189.01	173.65	170.29	125.88%	123.97%	125.22%	115.05%	112.82%
36	189.41	186.24	188.32	172.39	169.95	125.49%	123.39%	124.76%	114.21%	112.59%
37	188.20	184.39	186.77	170.38	167.64	124.68%	122.16%	123.74%	112.88%	111.07%
38	184.49	180.67	182.99	165.11	162.51	122.23%	119.69%	121.24%	109.39%	107.67%
39	180.34	176.97	179.06	161.18	157.99	119.48%	117.25%	118.63%	106.78%	104.67%
40	176.30	171.86	174.42	156.10	153.61	116.81%	113.86%	115.56%	103.42%	101.77%
41	169.99	165.83	168.23	153.02	151.88	112.62%	109.87%	111.46%	101.38%	100.63%
42	165.36	161.68	163.80	151.02	151.19	109.55%	107.12%	108.52%	100.05%	100.17%
43	162.00	158.87	160.64	148.49	149.29	107.33%	105.26%	106.42%	98.38%	98.90%
44	156.41	153.69	155.24	145.35	146.44	103.63%	101.82%	102.85%	96.29%	97.02%
45	153.05	149.66	151.57	144.26	145.85	101.40%	99.15%	100.42%	95.58%	96.63%
46	147.31	144.77	146.21	143.27	145.41	97.59%	95.91%	96.87%	94.92%	96.34%

(\*) 150.939 EUR conform Art. 7 [1] al Reg. [UE] nr. 1308/2013





EVOLUTIA SĂPTĂMÂNALĂ A PREȚULUI CLASA "E" ÎN UE28 ȘI ÎN CÂTEVA STATE MEMBRE



COMPARAȚII DE PREȚURI											
SĂPT 46 / 2017 =	UE28	FR	DE	PL	RO	ES	RO vs UE28	RO vs FR	RO vs DE	RO vs PL	RO vs ES
	145.41 €	130.00 €	149.30 €	144.27 €	144.77 €	127.65 €	-0.64 € ( -0.4% )	14.77 € ( 11.4% )	-4.53 € ( -3.0% )	0.50 € ( 0.3% )	17.12 € ( 13.4% )



PREȚUL CARCASELOR DIN CLASA "E" ÎN STATELE MEMBRE (FĂRĂ ITALIA, MALTA, AUSTRIA)  
VERSUS PREȚUL UE ÎN SĂPTĂMÂNA 13 - 19 NOIEMBRIE 2017

