



Prețul de piață al bovinelor la intrarea în abator Săptămâna 45 (6 – 12 noiembrie 2017)

SITUAȚIA CARCASELOR DE BOVINE CLASIFICATE ÎN FUNCȚIE DE PROVENIENȚA BOVINELOR SACRIFICATE ÎN SĂPTĂMÎNA 6 - 12 NOIEMBRIE 2017

PROVENIENȚĂ BOVINE SACRIFICATE		CARCASE CLASIFICATE:						PREȚ FEZABIL CATEGORIILE:					
		BOVINE CU VÂRSTA:				TOTAL		A, B, C, D, E, Z				V	
		DE 8 LUNI SAU MAI MULT (A, B, C, D, E, Z)		MAI MICĂ DE 8 LUNI (V)				TOATE CLASELE		CLASELE CONFORM REGULAMENTULUI (UE) NR. 148 /2014		TOATE CLASELE	
		NUMĂR	%	NUMĂR	%	NUMĂR	%	NUMĂR	%	NUMĂR	%	NUMĂR	%
CUMPĂRATE		3,428	54.0	163	2.6	3,591	56.6	3,260	51.4	1,096	17.3	110	1.7
FERME PROPRII ALE ABATOARELOR		356	5.6	27	0.4	383	6.0	353	5.6	136	2.1	27	0.4
PRESTĂRI SERVICII	PRODUCĂTORI	1,795	28.3	165	2.6	1,960	30.9	1,766	27.8	538	8.5	143	2.3
	COMERCIANȚI	362	5.7	51	0.8	413	6.5	358	5.6	61	1.0	46	0.7
TOTAL		5,941	93.6	406	6.4	6,347	100.0	5,737	90.4	1,831	28.8	326	5.1

3,613 Carcase incluse în rapoartele naționale de prețuri de piață pentru carcasele de bovine cu vârsta de 8 luni sau mai mult
57.0% din total carcase clasificate

1,232 Carcase incluse în raportul național de prețuri de piață pentru Comisia Europeană
19.4% din total carcase clasificate

137 Carcase incluse în rapoartele naționale de prețuri de piață pentru carcasele de bovine cu vârsta mai mică de 8 luni (vițeii)
2.1% din total carcase clasificate

Factor general de ajustare pentru cheltuielile de transport a prețurilor raportate: 0.09 RON/kg carcasă caldă-2%

N.B. Diferențele dintre valorile de la paginile 2 și 7 pe de o parte și cele de la paginile 3 și 4 pe de altă parte, se explică prin ponderile diferite aplicate pentru calcularea prețurilor medii ponderate: *ponderi "real time"* (paginile 2 și 7) și, respectiv, *ponderi calculate anual de Comisia Europeană, bazate pe "cifrele istorice"* comunicate de statele membre privind distribuția în clasele SEUROP (paginile 3 și 4).



Prețul bovinelor din toate clasele de conformație și acoperire cu grăsime la intrarea în abator
în săptămâna 6 - 12 noiembrie 2017

Categoria	Număr	Greutate în viu (kg)	Preț în viu (RON / 100 kg)	Greutate carcasă caldă-2% (kg)	Preț carcasă (RON / 100 kg)	Modificare preț vs săptămâna anterioară	
						În viu	Carcasă
"A" - TĂURAȘI	437	465.8	603.8	236.9	1187.1	-0.69%	0.10%
"B" - TAURI	98	566.1	583.2	284.1	1161.9	-0.99%	-0.04%
"C" - BOI	53	781.5	544.1	392.9	1082.3	-6.89%	-7.02%
"D" - VACI	2,377	465.3	446.1	220.6	941.1	-0.25%	-0.50%
"E" - VIȚELE	466	423.8	527.2	209.9	1064.7	0.77%	0.71%
"Z" - TINERET BOVIN	182	329.0	538.8	164.8	1075.5	-4.53%	-3.85%
A + B + C + D + E + Z	3,613	460.6	485.4	222.6	1004.1	-0.28%	-0.40%
"V" - VIȚEI	137	235.6	527.1	118.5	1047.8	-3.70%	-3.74%



**Raport prețuri de piață din România versus prețuri de piață comunitare
conform Art.14.1 Regulamentul (CE) 1249/2008 modificat de Art.1.1 Regulamentul (UE) 148/2014**

Săptămâna: 45

din: 06/11/17

până în: 12/11/17

CATEGORIA	CLASA	PREȚ MEDIU			PREȚ RO /PREȚ COMUNITAR (%)
		ROMANIA		UE	
		RON / 100 kg	€ / 100 kg	€ / 100 kg	
Z	U2	1168.00	253.91	435.95	-41.76
Z	U3	1208.00	262.61	406.42	-35.38
Z	R2	1116.15	242.64	407.79	-40.5
Z	R3	0.00	0.00	399.59	*
Z	O2	1146.51	249.24	360.57	-30.88
Z	O3	1109.00	241.09	349.74	-31.07
Z		1138.40	247.48	383.31	-35.44
A	U2	1438.00	312.61	418.85	-25.36
A	U3	1438.00	312.61	410.35	-23.82
A	R2	1276.88	277.58	388.91	-28.63
A	R3	1152.47	250.54	392.70	-36.20
A	O2	1222.24	265.70	347.57	-23.55
A	O3	1186.44	257.92	359.86	-28.33
A		1228.86	267.14	390.58	-31.60
B	R3	1138.99	247.61	333.84	-25.83
C	U2	0.00	0.00	405.27	
C	U3	0.00	0.00	408.54	
C	U4	0.00	0.00	413.32	
C	R3	1209.00	262.83	390.76	-32.74
C	R4	1209.00	262.83	405.52	-35.19
C	O3	1096.70	238.41	362.73	-34.27
C	O4	0.00	0.00	378.07	
C		1165.31	253.33	388.14	-34.73
D	R3	1107.34	240.73	348.38	-30.90
D	R4	1066.76	231.90	319.08	-27.32
D	O2	996.47	216.62	272.19	-20.42
D	O3	1004.87	218.45	295.82	-26.15
D	O4	1005.44	218.57	302.15	-27.66
D	P2	925.08	201.10	243.32	-17.35
D	P3	990.80	215.39	281.18	-23.40
D		974.32	211.81	290.84	-27.17
E	U2	1262.42	274.44	428.64	-35.97
E	U3	1440.00	313.04	426.56	-26.61
E	R2	1116.78	242.78	382.45	-36.52
E	R3	1058.76	230.17	387.80	-40.65
E	R4	1270.83	276.27	395.96	-30.23
E	O2	1105.48	240.32	310.11	-22.50
E	O3	1142.42	248.35	336.05	-26.10
E	O4	1052.42	228.79	370.85	-38.31
E		1116.46	242.71	387.20	-37.32
TOATE CATEGORIILE		1060.78	230.60	352.48	-34.58

* CATEGORII ȘI CLASE DE REFERINȚĂ ÎN UE28: Z3, AR3, CR3, DO3 ȘI ER3



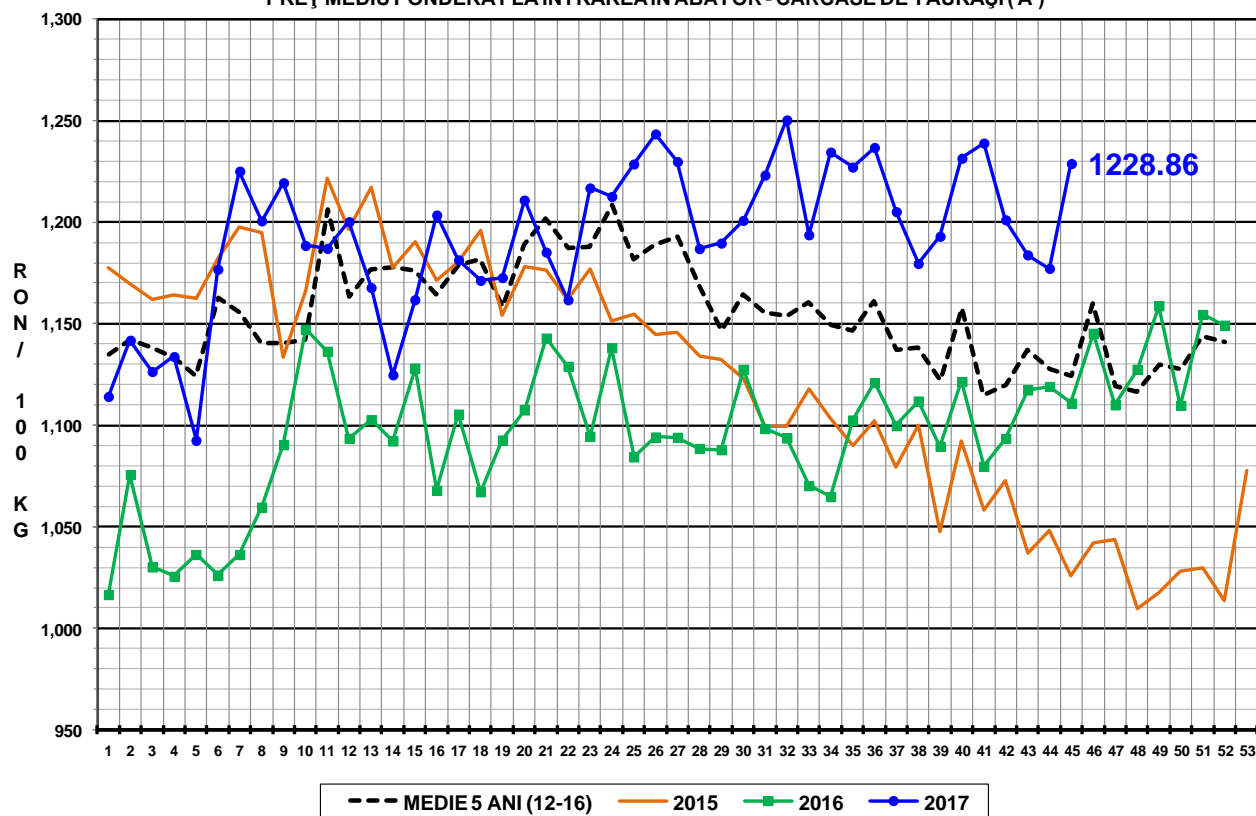
**CARCASE DE CARCASE DE BOVINE CU VÂRSTA DE 8 LUNI SAU MAI MULT LA INTRAREA ÎN ABATOR
CONFORM ART.14.1 REGULAMENTUL (CE) 1249/2008 MODIFICAT DE ART.1.1 REGULAMENTUL (UE) 148/2014**

Cotații naționale (RON / 100 kg)	SĂPT 45 / 2017	VARIAȚIE		
		1 SĂPT	1 AN	Medie 5 ani (12 - 16)
Tăurași "A"	1,228.86	4.39%	10.62%	9.33%
Vaci "D"	974.32	0.44%	17.77%	4.83%
Vițele "E"	1,116.46	0.64%	9.46%	4.15%

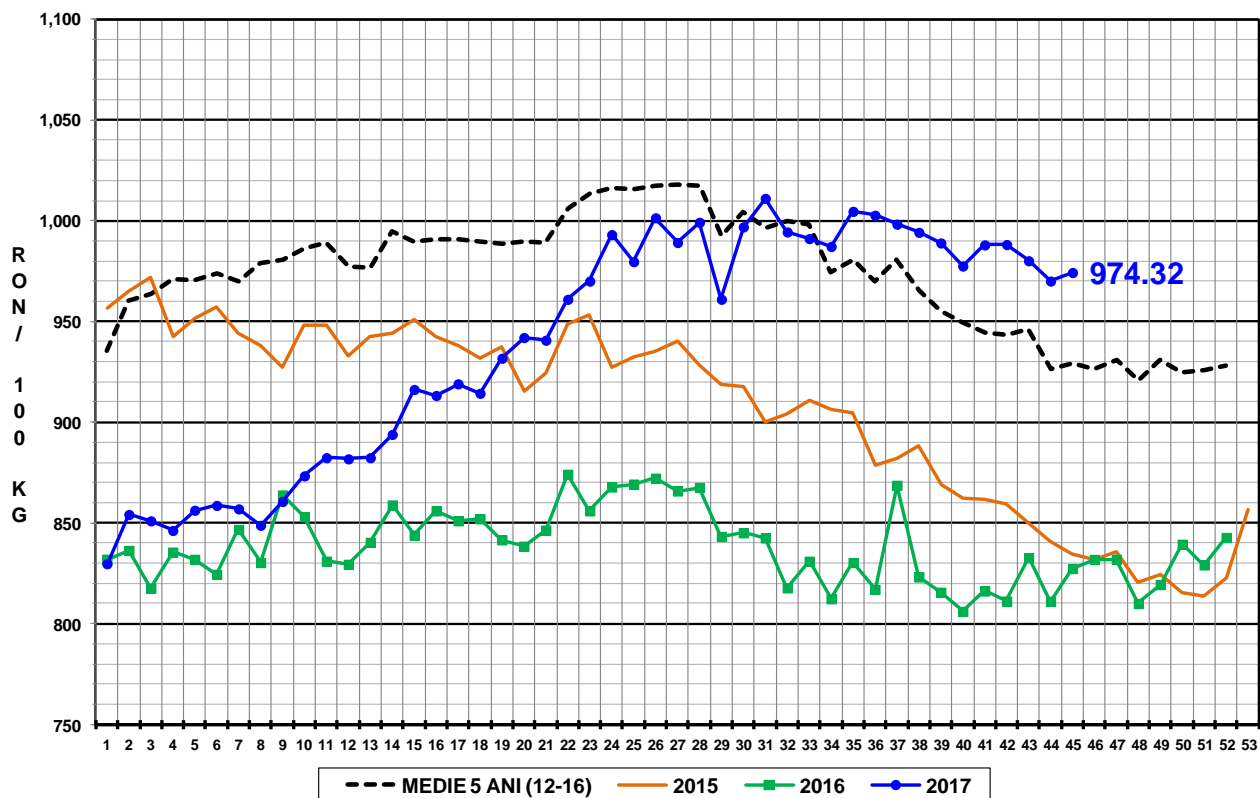
Prețuri medii europene (€ / 100 kg)	SĂPT 45 / 2017			VARIAȚIE					
				1 SĂPT			1 AN		
	A	D	E	A	D	E	A	D	E
Uniunea Europeană	390.58	290.84	387.20	0.46%	0.10%	0.02%	7.26%	11.30%	4.05%
Franța	398.69	322.60	406.43	0.04%	-0.90%	-0.63%	10.25%	6.28%	2.38%
Germania	403.95	298.23	357.50	0.84%	-0.38%	-0.49%	9.31%	18.80%	8.43%
Italia	432.75	263.50	444.93	0.14%	1.38%	-0.03%	10.56%	17.64%	2.99%
Marea Britanie	382.55	286.09	407.14	-0.10%	0.15%	0.40%	3.33%	12.42%	1.90%
Olanda	343.53	279.81	307.75	-5.12%	0.79%	14.72%	17.88%	19.86%	39.94%
Polonia	341.22	279.22	313.52	0.63%	-0.10%	-0.19%	10.73%	18.41%	10.12%
România	267.14	211.81	242.71	4.39%	0.44%	0.64%	8.37%	15.37%	7.23%
Ungaria	283.23	202.48	227.30	8.85%	-2.19%	9.58%	13.77%	17.27%	15.43%



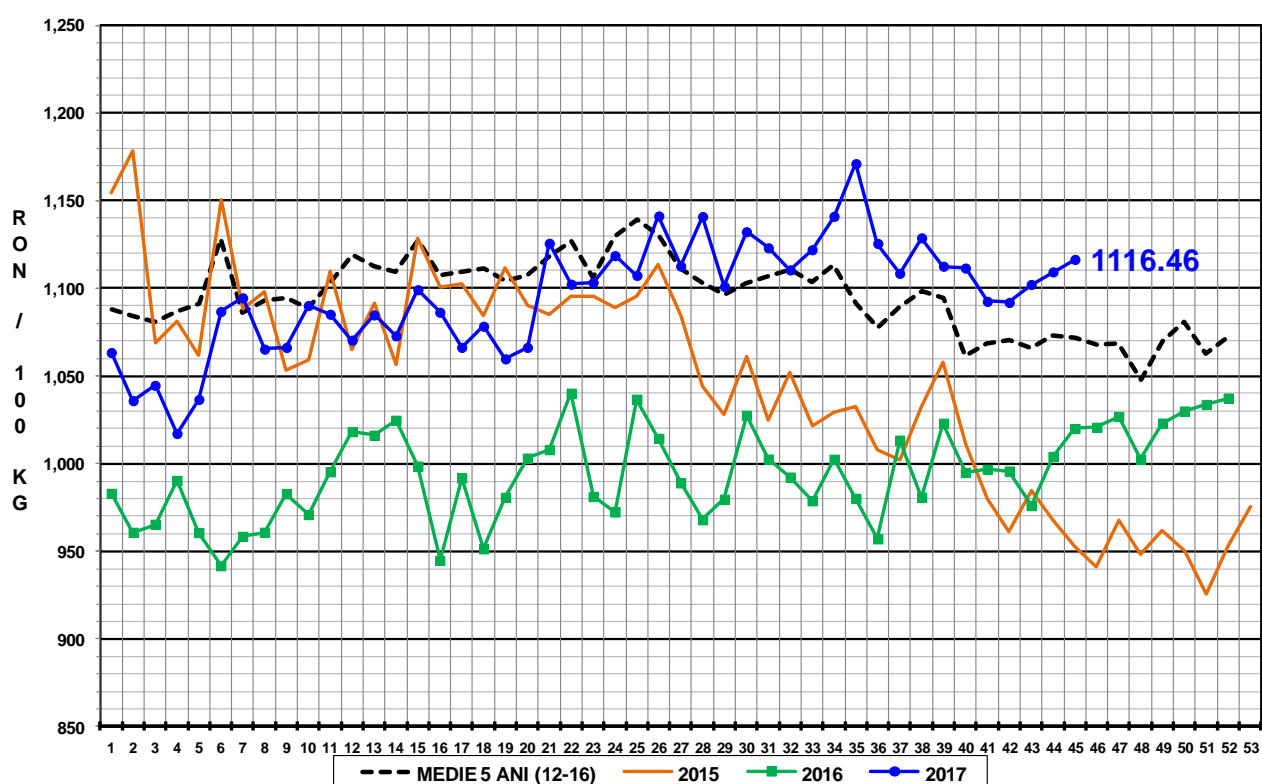
PREȚ MEDIU PONDERAT LA INTRAREA ÎN ABATOR - CARCASE DE TĂURAȘI (A)



PREȚ MEDIU PONDERAT LA INTRAREA ÎN ABATOR - CARCASE DE VACI (D)



PREȚ MEDIU PONDERAT LA INTRAREA ÎN ABATOR - CARCASE DE VIȚELE (E)





Raport național prețuri de piață carcase de bovine cu vârsta de 8 luni sau mai mult, la intrarea în abator conform grilei UE

Săptămâna: 45

din: 06/11/17

până în 12/11/17

"A"- CARCASE DE MASCULI NECASTRAȚI CU VÂRSTA CUPRINSĂ ÎNȚRE 12 LUNI ȘI MAI PUȚIN DE 24 DE LUNI (TĂURAȘI)								
CONFORMAȚIE	PREȚ MEDIU (RON / 100 kg)					NUMĂR CARCASE	TOTAL	
	GRĂSIME						GREUTATE MEDIE	PREȚ MEDIU (RON / 100 kg)
	1	2	3	4	5			
E	0.0	0.0	0.0	0.0	0.0	0	0.0	0.0
U	1255.0	1438.0	1438.0	0.0	0.0	3	392.4	1396.5
R	1237.2	1276.9	1152.5	1202.0	0.0	46	334.3	1241.7
O	1136.2	1222.2	1186.4	0.0	0.0	212	252.1	1176.3
P	1152.1	1233.2	1226.0	0.0	0.0	176	190.6	1171.9
TOTAL	1151.6	1237.3	1195.1	1202.0	0.0	437	236.9	1187.1

"B"- CARCASE DE MASCULI NECASTRAȚI CU VÂRSTA DE 24 DE LUNI ȘI MAI MULT (TAURI)								
CONFORMAȚIE	PREȚ MEDIU (RON / 100 kg)					NUMĂR CARCASE	TOTAL	
	GRĂSIME						GREUTATE MEDIE	PREȚ MEDIU (RON / 100 kg)
	1	2	3	4	5			
E	0.0	0.0	0.0	0.0	0.0	0	0.0	0.0
U	1339.0	0.0	0.0	0.0	0.0	1	654.4	1339.0
R	1195.0	1200.6	1139.0	0.0	0.0	22	378.9	1182.7
O	1171.0	1147.0	1027.6	0.0	0.0	50	270.2	1153.4
P	1124.4	0.0	1180.3	0.0	0.0	25	213.6	1129.4
TOTAL	1167.8	1173.8	1112.6	0.0	0.0	98	284.1	1161.9

"C"- CARCASE DE MASCULI CASTRAȚI CU VÂRSTA DE 12 LUNI ȘI MAI MULT (BOI)								
CONFORMAȚIE	PREȚ MEDIU (RON / 100 kg)					NUMĂR CARCASE	TOTAL	
	GRĂSIME						GREUTATE MEDIE	PREȚ MEDIU (RON / 100 kg)
	1	2	3	4	5			
E	0.0	0.0	0.0	0.0	0.0	0	0.0	0.0
U	0.0	0.0	0.0	0.0	0.0	0	0.0	0.0
R	1157.0	1087.0	1209.0	1209.0	0.0	14	400.6	1136.2
O	1056.0	1014.2	1096.7	0.0	0.0	21	388.4	1084.2
P	1074.4	969.6	1107.3	0.0	0.0	18	392.1	1037.3
TOTAL	1091.8	1024.7	1115.5	1209.0	0.0	53	392.9	1082.3

"D"- CARCASE DE FEMELE CARE AU FĂȚAT (VACI)								
CONFORMAȚIE	PREȚ MEDIU (RON / 100 kg)					NUMĂR CARCASE	TOTAL	
	GRĂSIME						GREUTATE MEDIE	PREȚ MEDIU (RON / 100 kg)
	1	2	3	4	5			
E	0.0	0.0	0.0	0.0	0.0	0	0.0	0.0
U	0.0	1117.0	0.0	0.0	1177.0	2	425.1	1151.1
R	952.4	1014.1	1107.3	1066.8	1176.0	93	315.6	1036.8
O	980.9	996.5	1004.9	1005.4	1189.4	810	243.1	993.5
P	873.0	925.1	990.8	918.0	0.0	1472	201.9	896.3
TOTAL	907.1	961.1	1013.5	1015.2	1185.5	2377	220.6	941.1

"E"- CARCASE ALE ALTOR BOVINE FEMELE CU VÂRSTA DE 12 LUNI ȘI MAI MULT (VIȚELE)								
CONFORMAȚIE	PREȚ MEDIU (RON / 100 kg)					NUMĂR CARCASE	TOTAL	
	GRĂSIME						GREUTATE MEDIE	PREȚ MEDIU (RON / 100 kg)
	1	2	3	4	5			
E	0.0	0.0	0.0	0.0	0.0	0	0.0	0.0
U	0.0	1262.4	1440.0	0.0	0.0	3	270.0	1329.5
R	1053.4	1116.8	1058.8	1270.8	0.0	31	265.8	1091.3
O	1059.2	1105.5	1142.4	1052.4	1054.0	237	226.6	1094.8
P	1005.9	999.9	1050.1	0.0	0.0	195	179.8	1006.1
TOTAL	1032.1	1074.8	1130.0	1094.1	1054.0	466	209.9	1064.7

"Z"- CARCASE DE BOVINE CU VÂRSTA CUPRINSĂ ÎNȚRE 8 LUNI ȘI MAI PUȚIN DE 12 LUNI (TINERET BOVIN)								
CONFORMAȚIE	PREȚ MEDIU (RON / 100 kg)					NUMĂR CARCASE	TOTAL	
	GRĂSIME						GREUTATE MEDIE	PREȚ MEDIU (RON / 100 kg)
	1	2	3	4	5			
E	0.0	0.0	0.0	0.0	0.0	0	0.0	0.0
U	0.0	1168.0	1208.0	0.0	0.0	3	277.4	1184.6
R	1339.4	1116.1	0.0	0.0	0.0	10	227.7	1198.3
O	1111.8	1146.5	1109.0	0.0	0.0	46	180.1	1125.0
P	1039.8	978.8	0.0	0.0	0.0	123	151.3	1033.6
TOTAL	1066.8	1096.2	1174.5	0.0	0.0	182	164.8	1075.5

TOATE CATEGORIILE								
CONFORMAȚIE	PREȚ MEDIU (RON / 100 kg)					NUMĂR CARCASE	TOTAL	
	GRĂSIME						GREUTATE MEDIE	PREȚ MEDIU (RON / 100 kg)
	1	2	3	4	5			
E	0.0	0.0	0.0	0.0	0.0	0	0.0	0.0
U	1314.7	1243.7	1371.4	0.0	1177.0	12	360.3	1286.2
R	1108.1	1120.6	1124.2	1145.3	1176.0	216	320.4	1119.8
O	1036.2	1071.7	1048.1	1018.2	1173.2	1376	242.8	1051.0
P	926.9	958.8	1011.5	918.0	0.0	2009	197.5	941.4
TOTAL	972.3	1031.8	1054.1	1048.8	1174.1	3613	222.6	1004.1



Raport național parțial prețuri de piață carcase de bovine cu vârsta de 8 luni sau mai mult, la intrarea în abator conform grilei UE (*)

Săptămâna: 45

din: 06/11/17

până în 12/11/17

"A"- CARCASE DE MASCULI NECASTRĂȚI CU VÂRSTA CUPRINSĂ ÎNȚRE 12 LUNI ȘI MAI PUȚIN DE 24 DE LUNI (TĂURAȘI)								
CONFORMAȚIE	PREȚ MEDIU (RON / 100 kg)					NUMĂR CARCASE	TOTAL	
	GRĂSIME						GREUTATE MEDIE	PREȚ MEDIU (RON / 100 kg)
	1	2	3	4	5			
E	0.0	0.0	0.0	0.0	0.0	0	0.0	0.0
U	1255.0	0.0	0.0	0.0	0.0	1	266.8	1255.0
R	1237.2	1285.3	1102.2	0.0	0.0	38	313.5	1247.2
O	1132.5	1233.3	1186.4	0.0	0.0	180	255.9	1179.0
P	1156.9	1282.7	1226.0	0.0	0.0	133	191.2	1183.5
TOTAL	1153.0	1251.8	1161.1	0.0	0.0	352	237.7	1190.3

"B"- CARCASE DE MASCULI NECASTRĂȚI CU VÂRSTA DE 24 DE LUNI ȘI MAI MULT (TAURI)								
CONFORMAȚIE	PREȚ MEDIU (RON / 100 kg)					NUMĂR CARCASE	TOTAL	
	GRĂSIME						GREUTATE MEDIE	PREȚ MEDIU (RON / 100 kg)
	1	2	3	4	5			
E	0.0	0.0	0.0	0.0	0.0	0	0.0	0.0
U	1339.0	0.0	0.0	0.0	0.0	1	654.4	1339.0
R	1195.0	1198.9	1139.0	0.0	0.0	21	376.2	1181.0
O	1169.8	1136.6	1027.6	0.0	0.0	47	266.6	1149.9
P	1124.4	0.0	1180.3	0.0	0.0	25	213.6	1129.4
TOTAL	1167.1	1168.6	1112.6	0.0	0.0	94	281.1	1159.8

"C"- CARCASE DE MASCULI CASTRAȚI CU VÂRSTA DE 12 LUNI ȘI MAI MULT (BOI)								
CONFORMAȚIE	PREȚ MEDIU (RON / 100 kg)					NUMĂR CARCASE	TOTAL	
	GRĂSIME						GREUTATE MEDIE	PREȚ MEDIU (RON / 100 kg)
	1	2	3	4	5			
E	0.0	0.0	0.0	0.0	0.0	0	0.0	0.0
U	0.0	0.0	0.0	0.0	0.0	0	0.0	0.0
R	1157.0	1087.0	1209.0	1209.0	0.0	14	400.6	1136.2
O	1056.0	1014.2	1096.7	0.0	0.0	21	388.4	1084.2
P	1074.4	969.6	1107.3	0.0	0.0	18	392.1	1037.3
TOTAL	1091.8	1024.7	1115.5	1209.0	0.0	53	392.9	1082.3

"D"- CARCASE DE FEMELE CARE AU FĂȚAT (VACI)								
CONFORMAȚIE	PREȚ MEDIU (RON / 100 kg)					NUMĂR CARCASE	TOTAL	
	GRĂSIME						GREUTATE MEDIE	PREȚ MEDIU (RON / 100 kg)
	1	2	3	4	5			
E	0.0	0.0	0.0	0.0	0.0	0	0.0	0.0
U	0.0	1117.0	0.0	0.0	1177.0	2	425.1	1151.1
R	952.4	1014.1	1107.3	1066.8	1176.0	93	315.6	1036.8
O	980.9	992.0	998.6	1005.7	1189.4	800	243.3	990.8
P	868.3	920.6	996.4	0.0	0.0	1327	199.3	891.1
TOTAL	906.3	959.0	1013.1	1018.4	1185.5	2222	220.2	939.9

"E"- CARCASE ALE ALTOR BOVINE FEMELE CU VÂRSTA DE 12 LUNI ȘI MAI MULT (VIȚELE)								
CONFORMAȚIE	PREȚ MEDIU (RON / 100 kg)					NUMĂR CARCASE	TOTAL	
	GRĂSIME						GREUTATE MEDIE	PREȚ MEDIU (RON / 100 kg)
	1	2	3	4	5			
E	0.0	0.0	0.0	0.0	0.0	0	0.0	0.0
U	0.0	1054.0	0.0	0.0	0.0	1	231.9	1054.0
R	1053.4	1086.2	1058.8	1270.8	0.0	29	266.5	1080.6
O	1059.6	1109.2	1180.3	987.5	0.0	196	222.8	1100.8
P	1006.1	999.1	1115.0	0.0	0.0	170	177.4	1006.6
TOTAL	1032.5	1073.7	1158.2	1140.1	0.0	396	206.5	1064.0

"Z"- CARCASE DE BOVINE CU VÂRSTA CUPRINSĂ ÎNȚRE 8 LUNI ȘI MAI PUȚIN DE 12 LUNI (TINERET BOVIN)								
CONFORMAȚIE	PREȚ MEDIU (RON / 100 kg)					NUMĂR CARCASE	TOTAL	
	GRĂSIME						GREUTATE MEDIE	PREȚ MEDIU (RON / 100 kg)
	1	2	3	4	5			
E	0.0	0.0	0.0	0.0	0.0	0	0.0	0.0
U	0.0	0.0	1208.0	0.0	0.0	1	344.4	1208.0
R	1339.4	1104.2	0.0	0.0	0.0	9	223.1	1202.4
O	1112.2	1146.5	1109.0	0.0	0.0	41	182.9	1126.6
P	1022.1	935.3	0.0	0.0	0.0	92	153.8	1013.6
TOTAL	1058.2	1086.7	1174.5	0.0	0.0	143	167.8	1067.5

TOATE CATEGORIILE								
CONFORMAȚIE	PREȚ MEDIU (RON / 100 kg)					NUMĂR CARCASE	TOTAL	
	GRĂSIME						GREUTATE MEDIE	PREȚ MEDIU (RON / 100 kg)
	1	2	3	4	5			
E	0.0	0.0	0.0	0.0	0.0	0	0.0	0.0
U	1314.7	1092.6	1208.0	0.0	1177.0	6	391.3	1214.0
R	1108.1	1109.2	1117.6	1135.0	1176.0	204	316.2	1112.4
O	1031.8	1066.1	1043.1	1004.4	1189.4	1285	243.2	1046.0
P	919.4	951.2	1021.2	0.0	0.0	1765	196.4	934.2
TOTAL	968.7	1025.4	1050.9	1041.3	1185.5	3260	222.7	999.1

(*) Pentru calcularea prețurilor medii au fost luate în considerare doar bovinele cumparate de către abatoare