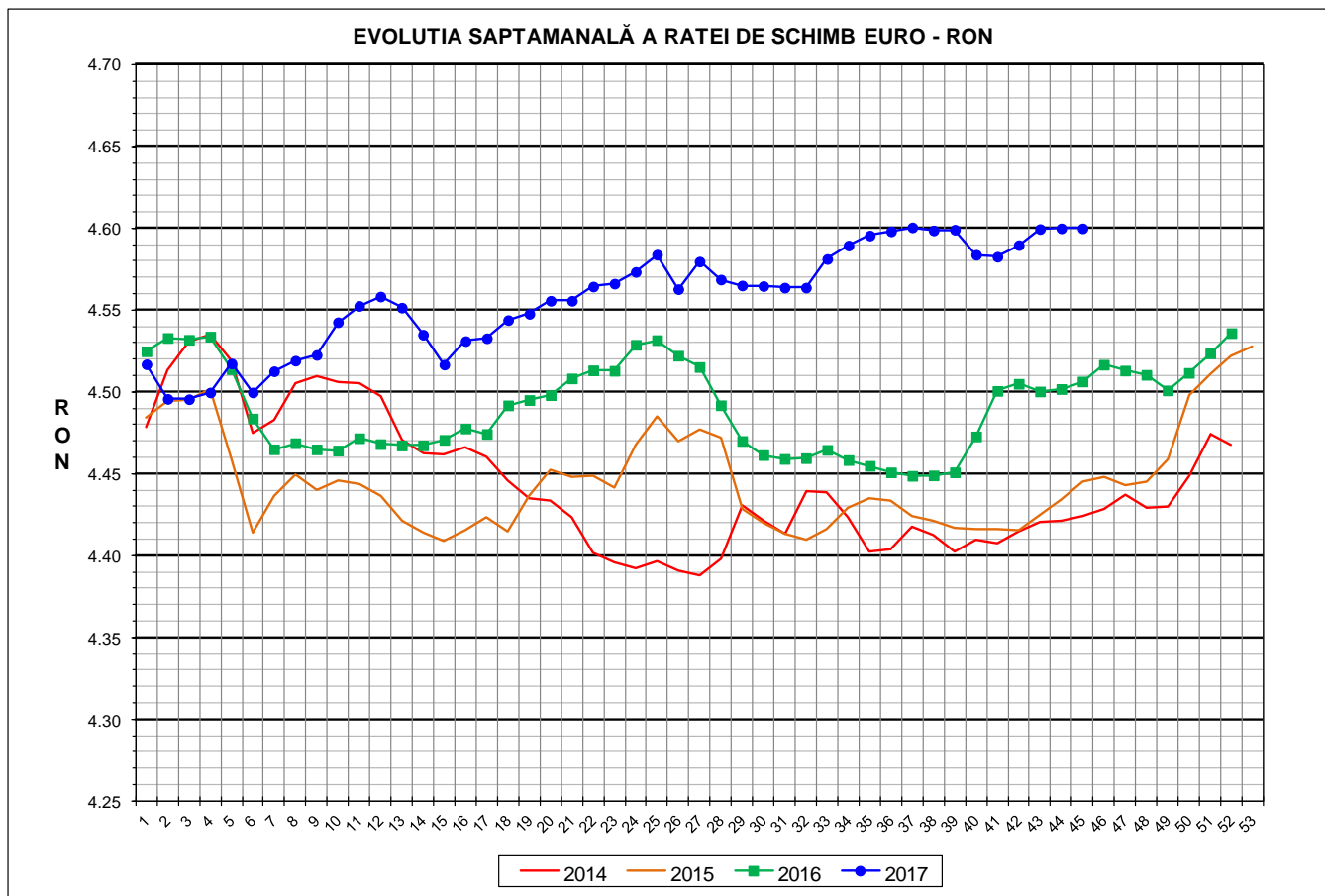




Prețul de piață al porcilor la intrarea în abator

Săptămâna 45 (6 – 12 noiembrie 2017)



RATA DE SCHIMB EURO - RON			
SĂPT 45 / 2017	VARIAȚIE		
	1 SĂPT	4 SĂPT	1 AN
1€ = 4.6000 RON	0.00%	0.38%	2.08%



**SITUAȚIA CARCASELOR DE PORCINE CLASIFICATE
ÎN FUNCȚIE DE PROVENIENȚA PORCILOR SACRIFICAȚI
IN SĂPTĂMÂNA 6 - 12 NOIEMBRIE 2017**

		NUMĂR CARCASE	% DIN TOTAL
PROVENIENȚĂ PORCI SACRIFICAȚI	TRANZACȚII COMERCIALE ÎNTRE ABATOARE ȘI FURNIZORI	73,593	81.39
	FERME PROPRII ALE ABATOARELOR	8,344	9.23
	PRESTĂRI SERVICII	8,479	9.38
TOTAL CARCASE CLASIFICATE CU GREUTATEA CALDĂ 50 - 120 KG		90,416	100.00
DIN CARE DIN COMERȚ INTRACOMUNITAR		605	0.67

Situația porcilor proveniți din tranzacții comerciale
între abatoare și furnizori care fac obiectul raportării prețurilor
în săptămâna 6 - 12 noiembrie 2017

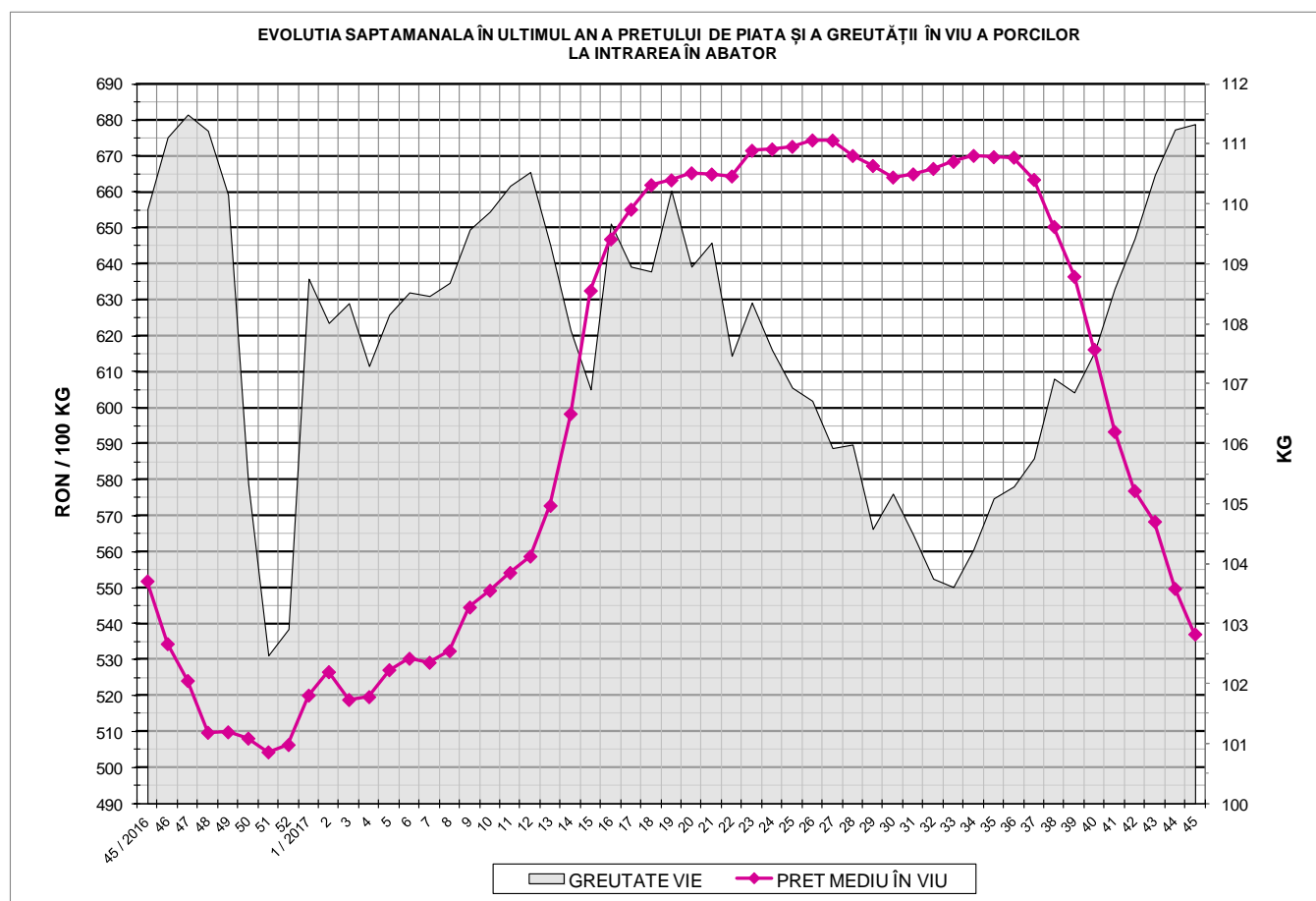
Tip preț la intrarea în abator		Carcase cu greutatea caldă 60 - 120 kg			
		SEUROP		d.c. S+E	
		nr	% din total carcase clasificate	nr	% din total carcase clasificate
De bază pentru 56% carne macră	în carcasă	26,125	28.9%	23,898	26.4%
	în viu	3,455	3.8%	3,155	3.5%
Forfetar în viu		43,458	48.1%	40,717	45.0%
Total		73,038	80.8%	67,770	75.0%

Carcase incluse în raportul național de prețuri pentru DG AGRI

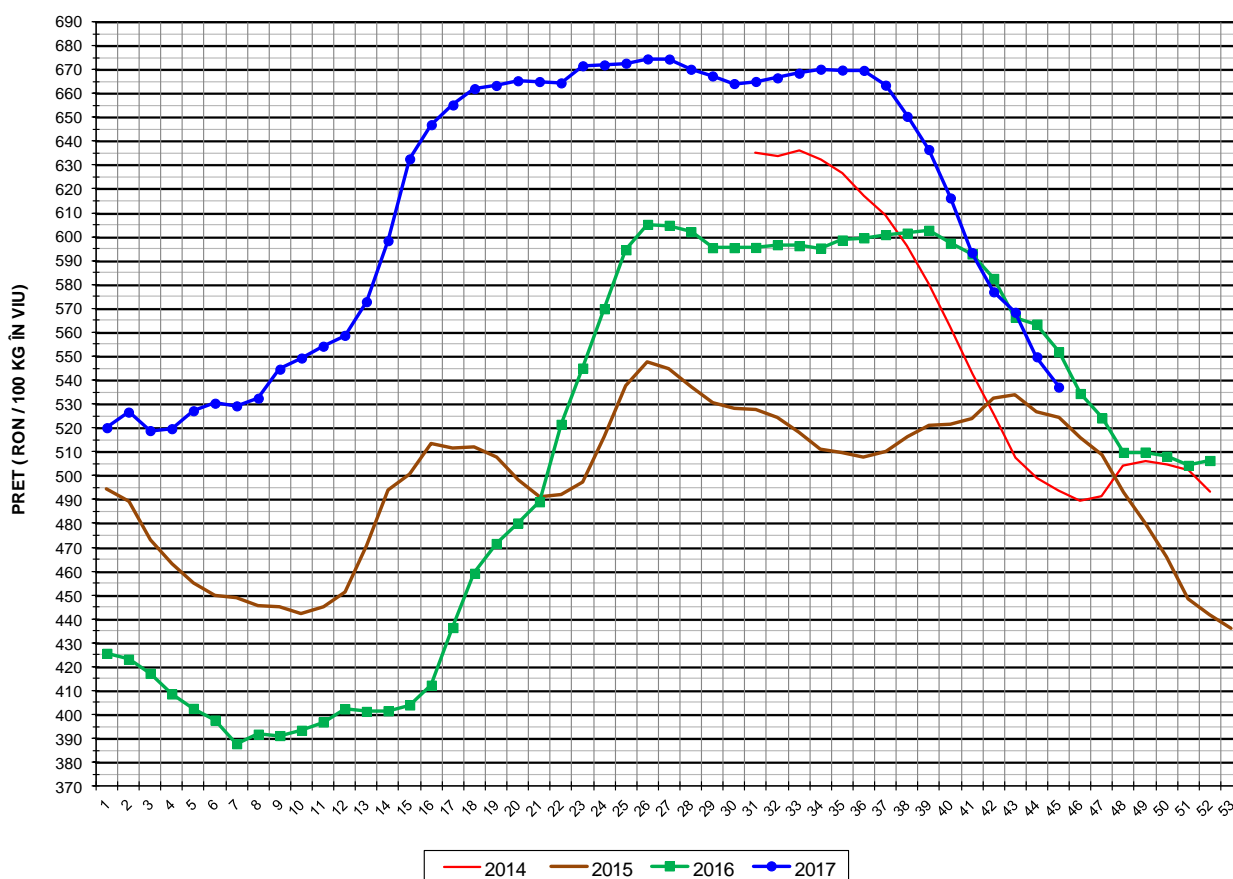


Prețul de piață al porcilor în săptămâna 6 - 12 noiembrie 2017

Clasa	% carne macră	Număr porci	% din total porci	Procent mediu carne macră	Greutate medie (kg)		Preț mediu (RON / 100 kg)	
					vie	carcasă caldă - 2%	viu	carcasă caldă - 2%
S	≥ 60	39,072	53.50	62.2	108.8	84.0	543.49	704.05
E	55 - 59.9	28,698	39.29	58.0	113.8	88.3	534.23	688.42
U	50 - 54.9	4,754	6.51	53.2	116.4	90.6	511.72	657.65
ROP	< 50	514	0.70	47.8	116.7	91.2	472.25	604.72
TOTAL		73,038	100.00	59.9	111.3	86.2	537.08	693.84



EVOLUTIA SAPTAMANALA A PRETULUI DE PIATA ÎN VIU AL PORCILOR ÎN ROMANIA



PREȚ ÎN VIU			
SĂPT 45 / 2017	VARIAȚIE		
	1 SĂPT	4 SĂPT	1 AN
537.08 RON	-2.30%	-9.49%	-2.67%



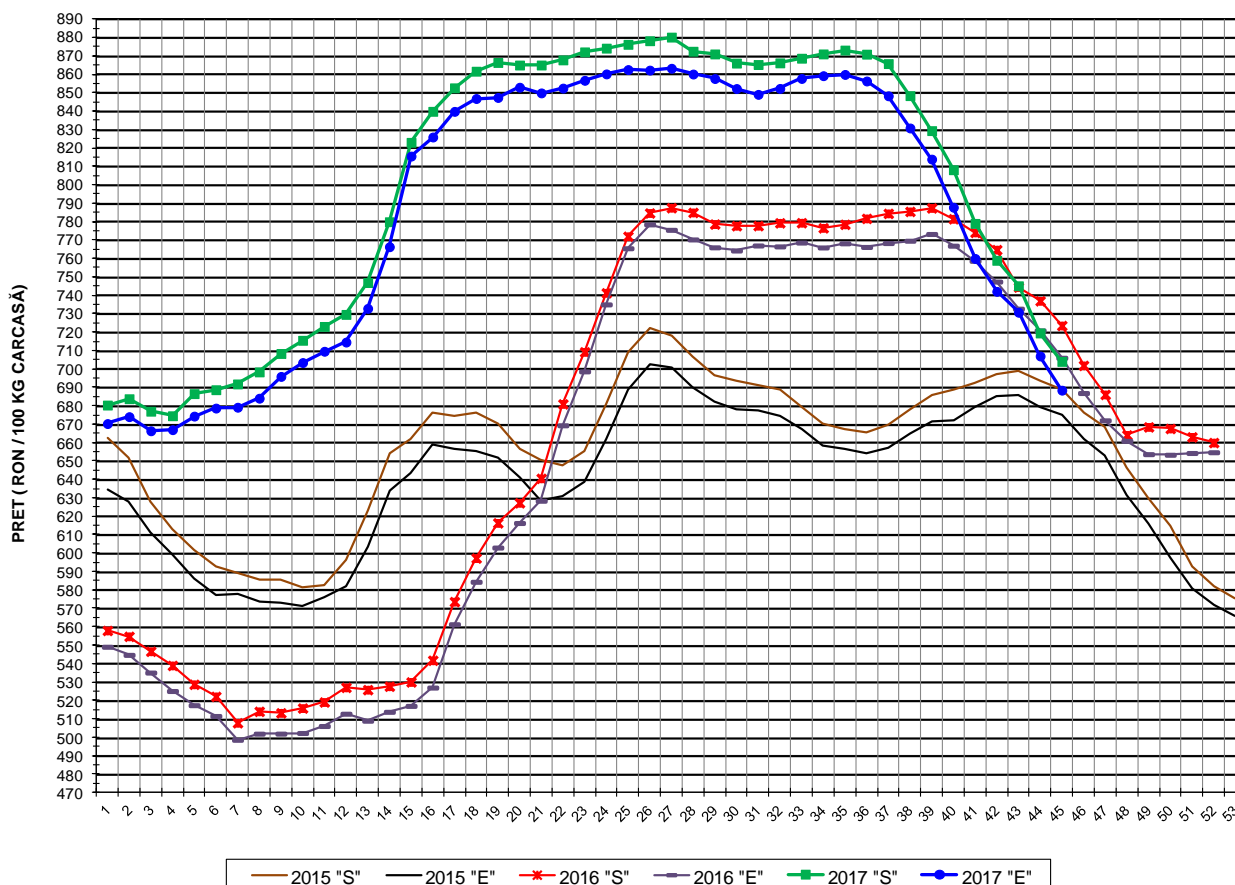
PREȚUL PE PROCENT CARNE MACRĂ AL PORCILOR
ÎN SĂPTĂMÂNA 6 - 12 NOIEMBRIE 2017

% CARNE MACRĂ		NUMĂR PORCI	% CUMULATIV DIN TOTAL PORCI	GREUTATE (KG)		PREȚ MEDIU (RON/ 100 KG)	
NIVEL GRILA PREȚURI	MEDIE			VIE	CARCASA CALDĂ - 2%	VIU	CARCASA CALDĂ - 2%
≥64	65.1	5,932	8.12	106.81	82.59	543.29	702.63
63	63.4	5,499	15.65	107.36	82.86	543.97	704.81
62	62.4	8,053	26.68	107.91	83.18	542.45	703.71
61	61.5	9,815	40.11	109.59	84.44	544.03	706.05
60	60.5	9,773	53.50	110.81	85.72	543.63	702.74
59	59.5	8,910	65.69	112.54	87.19	541.24	698.58
58	58.5	7,426	75.86	113.68	88.21	536.43	691.33
57	57.5	5,567	83.48	114.06	88.57	531.99	685.13
56	56.5	4,065	89.05	115.52	89.78	525.76	676.49
55	55.5	2,730	92.79	115.52	89.83	523.19	672.77
54	54.5	1,782	95.23	116.24	90.38	520.25	669.06
53	53.5	1,237	96.92	116.60	90.81	514.15	660.17
52	52.4	807	98.03	116.92	90.99	509.11	654.17
51	51.5	579	98.82	116.09	90.26	502.90	646.82
≤50	48.9	863	100.00	116.54	90.91	475.45	609.47
MEDIE	59.9	73,038	100.00	111.34	86.19	537.08	693.84

Culorile de fond ale rândurilor din tabelul de mai sus au legătură cu grila de prețuri.



EVOLUTIA SAPTAMANALA A PRETULUI DE PIATA AL CARCASELOR - CLASELE "S" & "E" ÎN ROMANIA

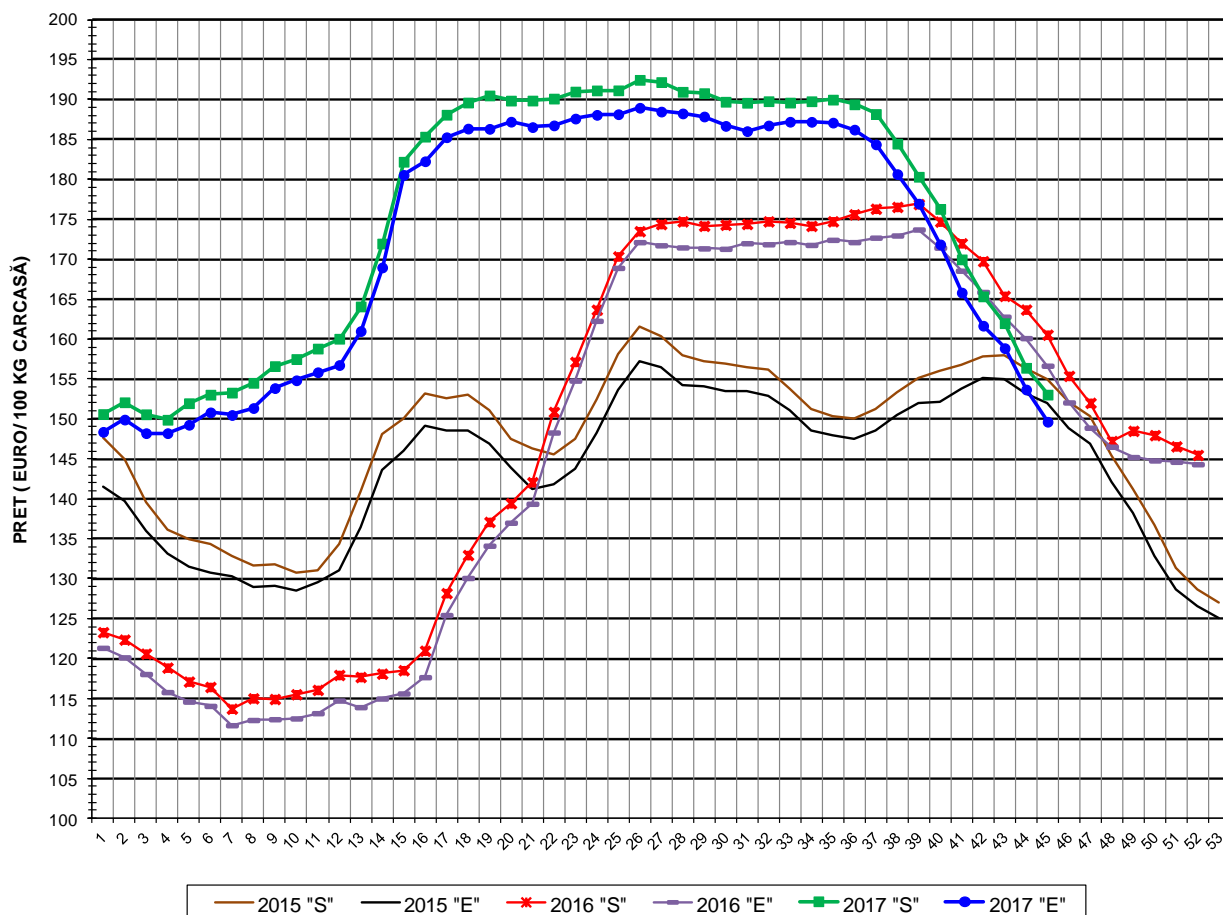


**PREȚ NAȚIONAL CARCASE
CALITATEA STANDARD - CLASELE "S"&"E"**

CLASA	PREȚ SĂPT 45 / 2017	VARIAȚIE		
		1 SĂPT	4 SĂPT	1 AN
S	704.05 RON	-2.15%	-9.62%	-2.69%
E	688.42 RON	-2.63%	-9.41%	-2.49%



EVOLUTIA SAPTAMANALA A PRETULUI DE PIATA AL CARCASELOR CALITATEA-CLASELE "S"&"E" ÎN ROMANIA



PREȚ NAȚIONAL CARCASE CALITATEA STANDARD - CLASELE "S"&"E"				
CLASA	PREȚ SAPT 45 / 2017	VARIAȚIE		
		1 SĂPT	4 SĂPT	1 AN
S	153.05 €	-2.15%	-9.96%	-4.67%
E	149.66 €	-2.63%	-9.75%	-4.48%



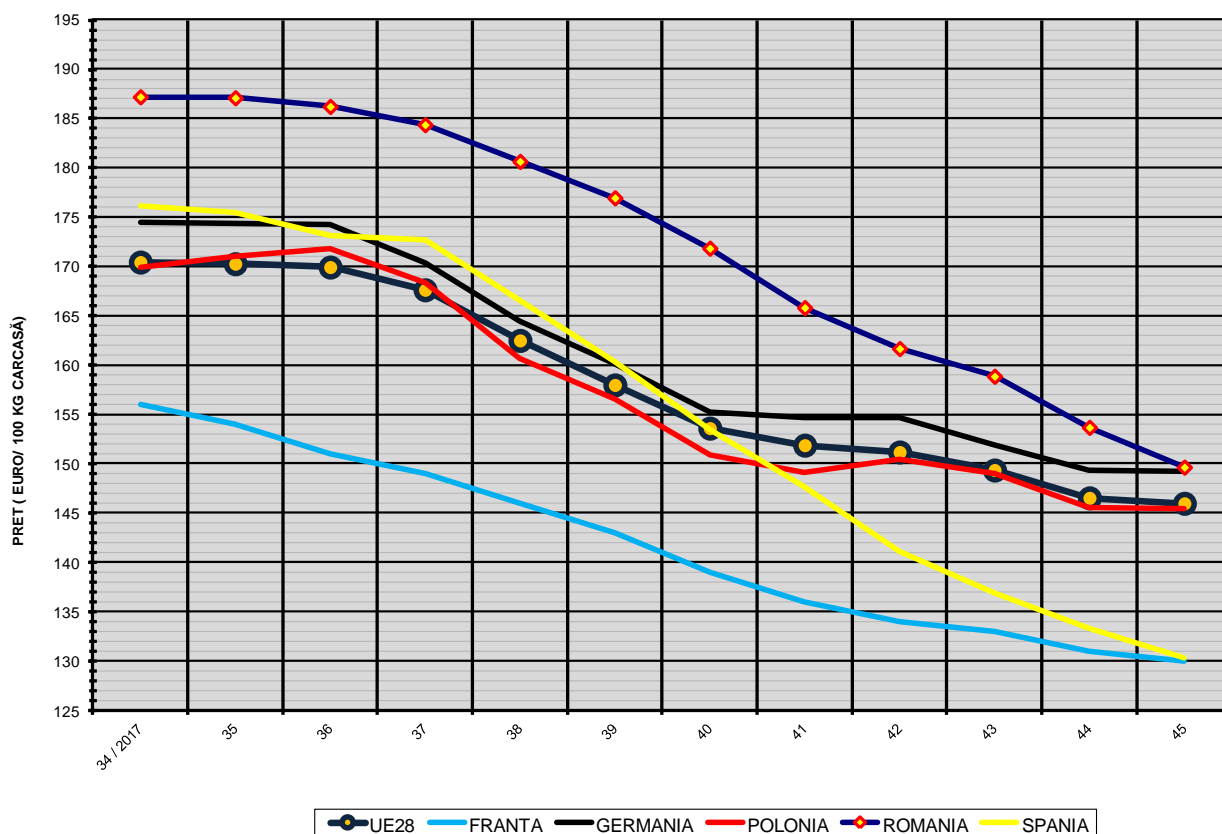
% PREȚ DE PIAȚĂ ÎN ROMÂNIA ȘI ÎN UE28 vs PRAGUL (PREȚUL) DE REFERINȚĂ UE28

SAPTAMANA	PREȚ (EUR)					% PREȚ vs PRAGUL (PREȚUL) DE REFERINȚĂ UE28 (*)				
	ROMÂNIA			UE28		ROMÂNIA			UE28	
	"S"	"E"	"S" + "E"	"S"	"E"	"S"	"E"	"S" + "E"	"S"	"E"
19 / 2017	190.52	186.34	188.87	174.83	173.03	126.22%	123.45%	125.13%	115.83%	114.63%
20	189.88	187.23	188.95	175.03	173.88	125.80%	124.04%	125.18%	115.96%	115.20%
21	189.88	186.55	188.69	176.55	175.54	125.80%	123.59%	125.01%	116.97%	116.30%
22	190.12	186.77	188.92	176.87	176.03	125.96%	123.74%	125.17%	117.18%	116.62%
23	191.00	187.62	189.83	177.78	176.41	126.54%	124.30%	125.77%	117.78%	116.87%
24	191.15	188.09	190.03	177.99	176.80	126.64%	124.61%	125.90%	117.92%	117.13%
25	191.16	188.17	190.04	178.31	176.96	126.65%	124.67%	125.90%	118.13%	117.24%
26	192.47	188.98	191.20	180.55	177.35	127.52%	125.20%	126.67%	119.62%	117.50%
27	192.19	188.50	190.78	180.34	176.58	127.33%	124.88%	126.39%	119.48%	116.99%
28	190.98	188.27	189.98	177.14	173.23	126.53%	124.73%	125.86%	117.36%	114.77%
29	190.81	187.88	189.68	175.18	170.13	126.41%	124.47%	125.67%	116.06%	112.71%
30	189.73	186.71	188.61	174.80	170.06	125.70%	123.70%	124.96%	115.81%	112.67%
31	189.60	186.05	188.38	174.87	169.72	125.62%	123.26%	124.80%	115.85%	112.44%
32	189.80	186.76	188.70	174.46	169.54	125.75%	123.73%	125.02%	115.58%	112.32%
33	189.62	187.23	188.79	174.52	170.82	125.63%	124.04%	125.07%	115.62%	113.17%
34	189.79	187.22	188.93	174.13	170.45	125.74%	124.03%	125.17%	115.36%	112.93%
35	190.00	187.11	189.01	173.65	170.29	125.88%	123.97%	125.22%	115.05%	112.82%
36	189.41	186.24	188.32	172.39	169.95	125.49%	123.39%	124.76%	114.21%	112.59%
37	188.20	184.39	186.77	170.38	167.64	124.68%	122.16%	123.74%	112.88%	111.07%
38	184.49	180.67	182.99	165.11	162.51	122.23%	119.69%	121.24%	109.39%	107.67%
39	180.34	176.97	179.06	161.18	157.99	119.48%	117.25%	118.63%	106.78%	104.67%
40	176.30	171.86	174.42	156.10	153.61	116.81%	113.86%	115.56%	103.42%	101.77%
41	169.99	165.83	168.23	153.02	151.88	112.62%	109.87%	111.46%	101.38%	100.63%
42	165.36	161.68	163.80	151.02	151.19	109.55%	107.12%	108.52%	100.05%	100.17%
43	162.00	158.87	160.64	148.50	149.36	107.33%	105.26%	106.42%	98.39%	98.96%
44	156.41	153.69	155.24	145.31	146.54	103.63%	101.82%	102.85%	96.27%	97.09%
45	153.05	149.66	151.57	144.36	145.99	101.40%	99.15%	100.42%	95.64%	96.72%

(*) 150.939 EUR conform Art. 7 [1] al Reg. [UE] nr. 1308/2013



EVOLUTIA SĂPTĂMÂNALĂ A PREȚULUI CLASA "E" ÎN UE28 ȘI ÎN CÂTEVA STATE MEMBRE



COMPARAȚII DE PREȚURI											
SĂPT 45 / 2017 =	UE28	FR	DE	PL	RO	ES	RO vs UE28	RO vs FR	RO vs DE	RO vs PL	RO vs ES
	145.99 €	130.00 €	149.20 €	145.45 €	149.66 €	130.27 €	3.67 € (2.5%)	19.66 € (15.1%)	0.46 € (0.3%)	4.21 € (2.9%)	19.39 € (14.9%)



PREȚUL CARCASELOR DIN CLASA "E" ÎN STATELE MEMBRE (FĂRĂ ITALIA, LUXEMBURG, SUECIA)
VERSUS PREȚUL UE ÎN SĂPTĂMÂNA 6 - 12 NOIEMBRIE 2017

