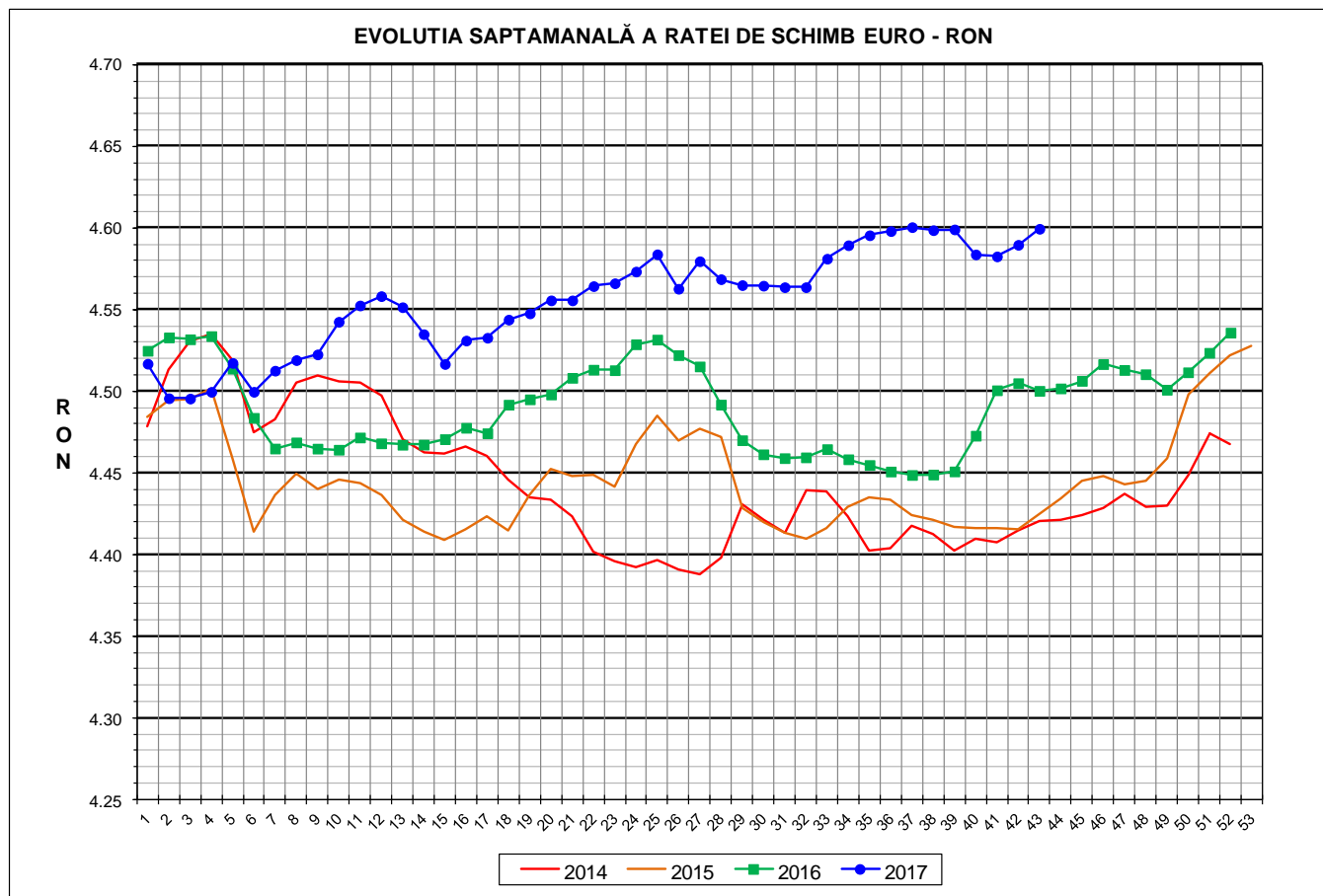




Prețul de piață al porcilor la intrarea în abator

Săptămâna 43 (23 – 29 octombrie 2017)



RATA DE SCHIMB EURO - RON			
SĂPT 43 / 2017	VARIAȚIE		
	1 SĂPT	4 SĂPT	1 AN
1€ = 4.5996 RON	0.21%	0.01%	2.21%



**SITUAȚIA CARCASELOR DE PORCINE CLASIFICATE
ÎN FUNCȚIE DE PROVENIENȚA PORCILOR SACRIFICAȚI
IN SĂPTĂMÂNA 23 - 29 OCTOMBRIE 2017**

		NUMĂR CARCASE	% DIN TOTAL
PROVENIENȚĂ PORCI SACRIFICAȚI	TRANZACȚII COMERCIALE ÎNTRE ABATOARE ȘI FURNIZORI	73,488	83.47
	FERME PROPRII ALE ABATOARELOR	7,830	8.89
	PRESTĂRI SERVICII	6,727	7.64
TOTAL CARCASE CLASIFICATE CU GREUTATEA CALDĂ 50 - 120 KG		88,045	100.00
DIN CARE DIN COMERȚ INTRACOMUNITAR		449	0.51

Situația porcilor proveniți din tranzacții comerciale
între abatoare și furnizori care fac obiectul raportării prețurilor
în săptămâna 23 - 29 octombrie 2017

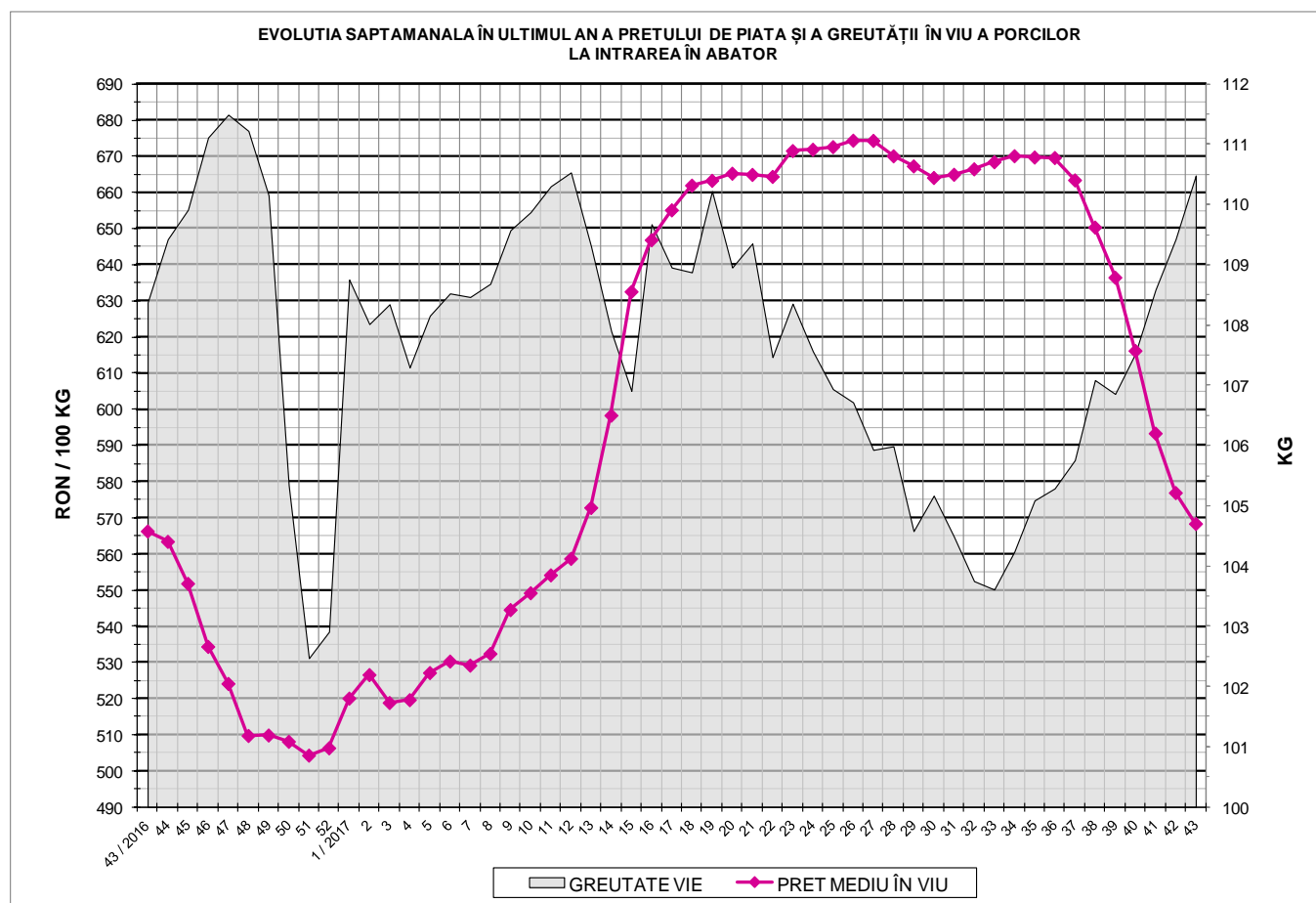
Tip preț la intrarea în abator		Carcase cu greutatea caldă 60 - 120 kg			
		SEUROP		d.c. S+E	
		nr	% din total carcase clasificate	nr	% din total carcase clasificate
De bază pentru 56% carne macră	în carcasă	24,241	27.5%	21,336	24.2%
	în viu	3,169	3.6%	2,788	3.2%
Forfetar în viu		45,770	52.0%	42,823	48.6%
Total		73,180	83.1%	66,947	76.0%

Carcase incluse în raportul național de prețuri pentru DG AGRI

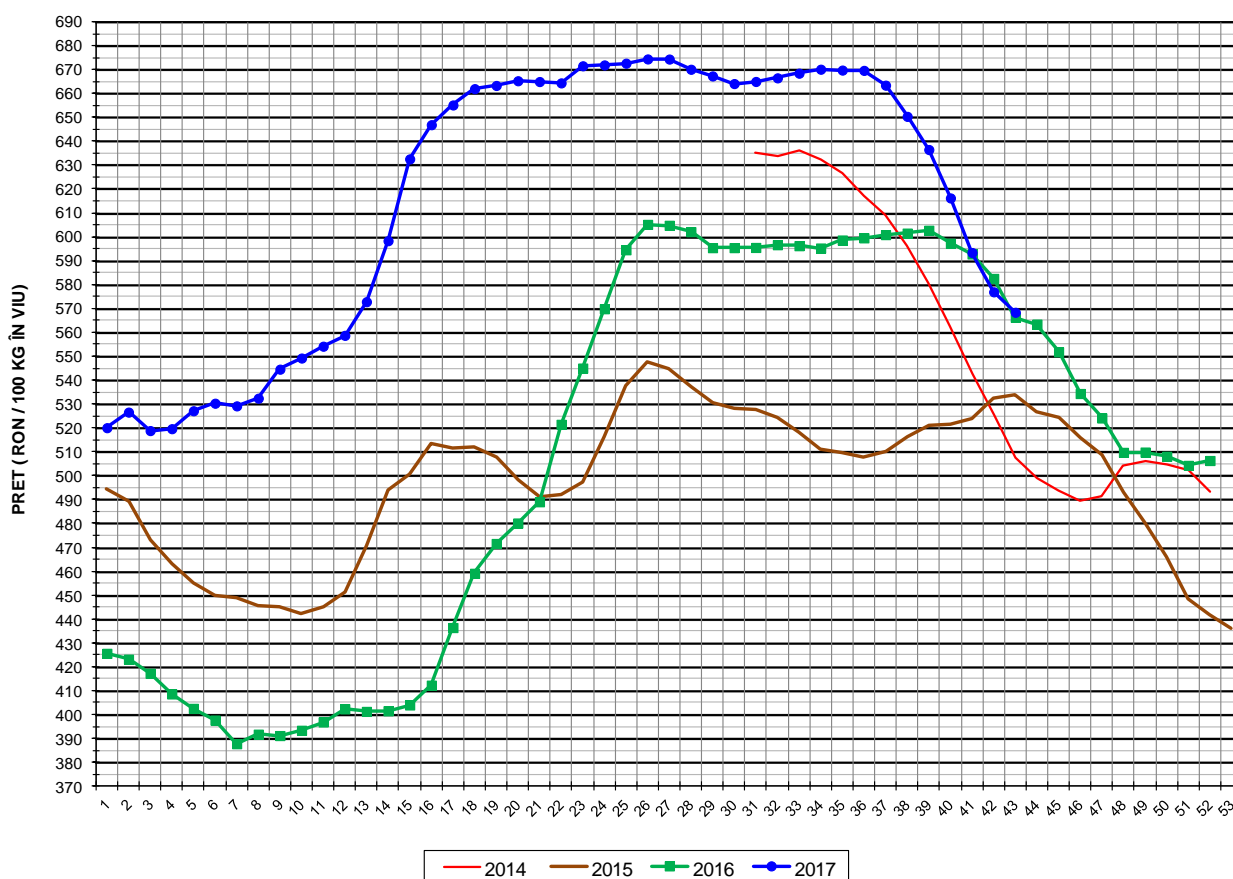


Prețul de piață al porcilor în săptămâna 23 - 29 octombrie 2017

Clasa	% carne macră	Număr porci	% din total porci	Procent mediu carne macră	Greutate medie (kg)		Preț mediu (RON / 100 kg)	
					vie	carcasă caldă - 2%	viu	carcasă caldă - 2%
S	≥ 60	38,361	52.42	62.2	108.2	83.6	575.72	745.14
E	55 - 59.9	28,586	39.06	58.0	112.1	86.9	566.17	730.75
U	50 - 54.9	5,554	7.59	53.2	116.7	91.0	542.57	695.74
R	45 - 49.9	630	0.86	48.3	121.1	94.9	488.92	623.98
O	40 - 44.9	48	0.07	43.2	123.4	96.9	480.21	611.62
P	< 40	1	0.00	30.9	105.2	80.5	580.00	758.26
TOTAL		73,180	100.00	59.7	110.5	85.5	568.39	734.19



EVOLUTIA SAPTAMANALA A PRETULUI DE PIATA ÎN VIU AL PORCILOR ÎN ROMANIA



PREȚ ÎN VIU			
SĂPT 43 / 2017	VARIAȚIE		
	1 SĂPT	4 SĂPT	1 AN
568.39 RON	-1.48%	-10.70%	0.36%

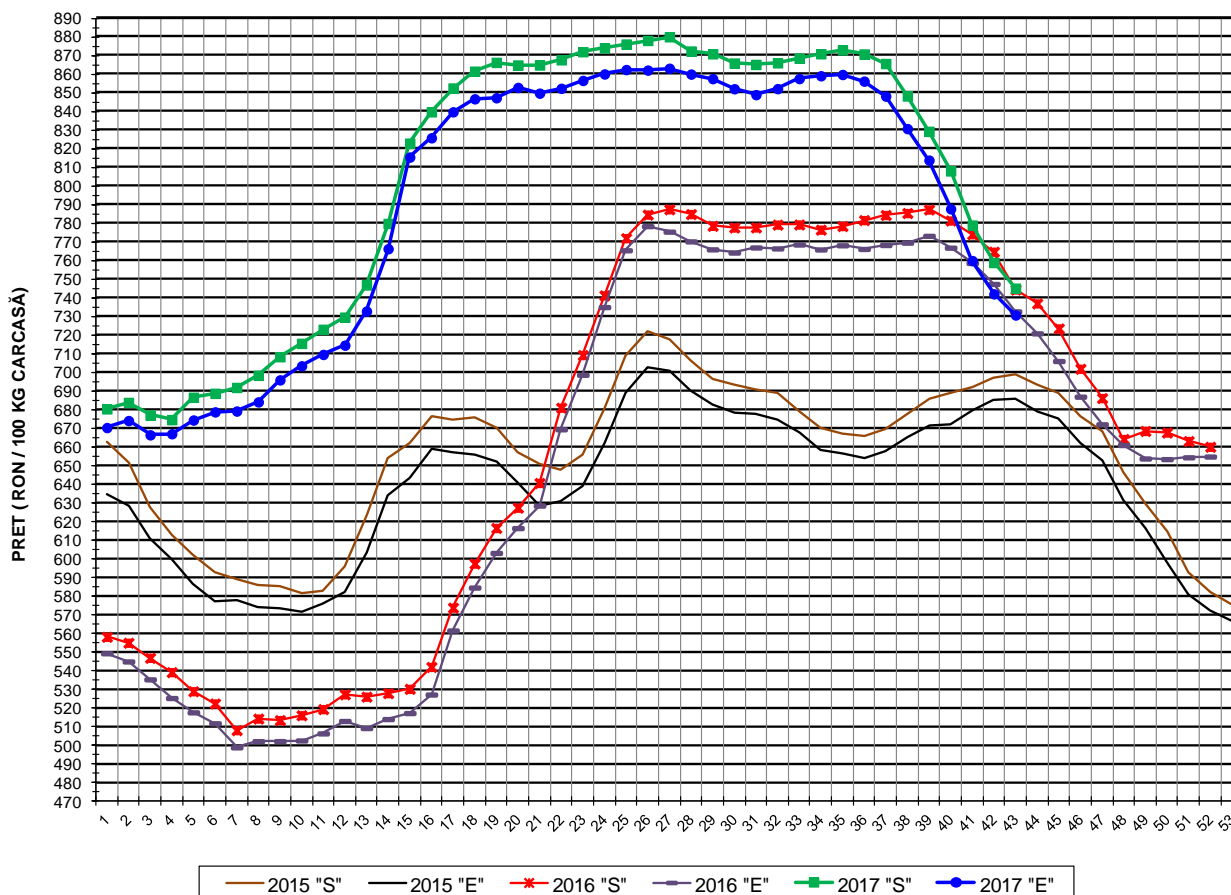


PREȚUL PE PROCENT CARNE MACRĂ AL PORCILOR
ÎN SĂPTĂMÂNA 23 - 29 OCTOMBRIE 2017

% CARNE MACRĂ		NUMĂR PORCI	% CUMULATIV DIN TOTAL PORCI	GREUTATE (KG)		PREȚ MEDIU (RON/ 100 KG)	
NIVEL GRILA PREȚURI	MEDIE			VIE	CARCASA CALDĂ - 2%	VIU	CARCASA CALDĂ - 2%
≥64	65.0	5,707	7.80	106.72	82.52	574.82	743.40
63	63.4	5,340	15.10	107.52	83.16	575.96	744.63
62	62.4	7,891	25.88	107.97	83.41	575.41	744.82
61	61.5	9,893	39.40	108.45	83.67	576.19	746.84
60	60.5	9,530	52.42	109.30	84.49	575.90	744.97
59	59.5	8,484	64.01	110.78	85.68	573.02	740.84
58	58.5	7,233	73.90	111.77	86.56	568.59	734.17
57	57.5	5,547	81.48	112.31	87.05	564.82	728.72
56	56.5	4,154	87.15	113.58	88.12	558.41	719.72
55	55.4	3,168	91.48	114.41	88.89	555.46	714.92
54	54.4	2,141	94.41	116.08	90.50	551.83	707.85
53	53.5	1,473	96.42	117.06	91.34	545.27	698.77
52	52.5	964	97.74	116.51	90.81	541.04	694.14
51	51.5	563	98.51	117.71	91.88	531.76	681.25
≤50	48.9	1,092	100.00	119.98	93.84	494.22	631.92
MEDIE	59.7	73,180	100.00	110.49	85.54	568.39	734.19

Culorile de fond ale rândurilor din tabelul de mai sus au legătură cu grila de prețuri.

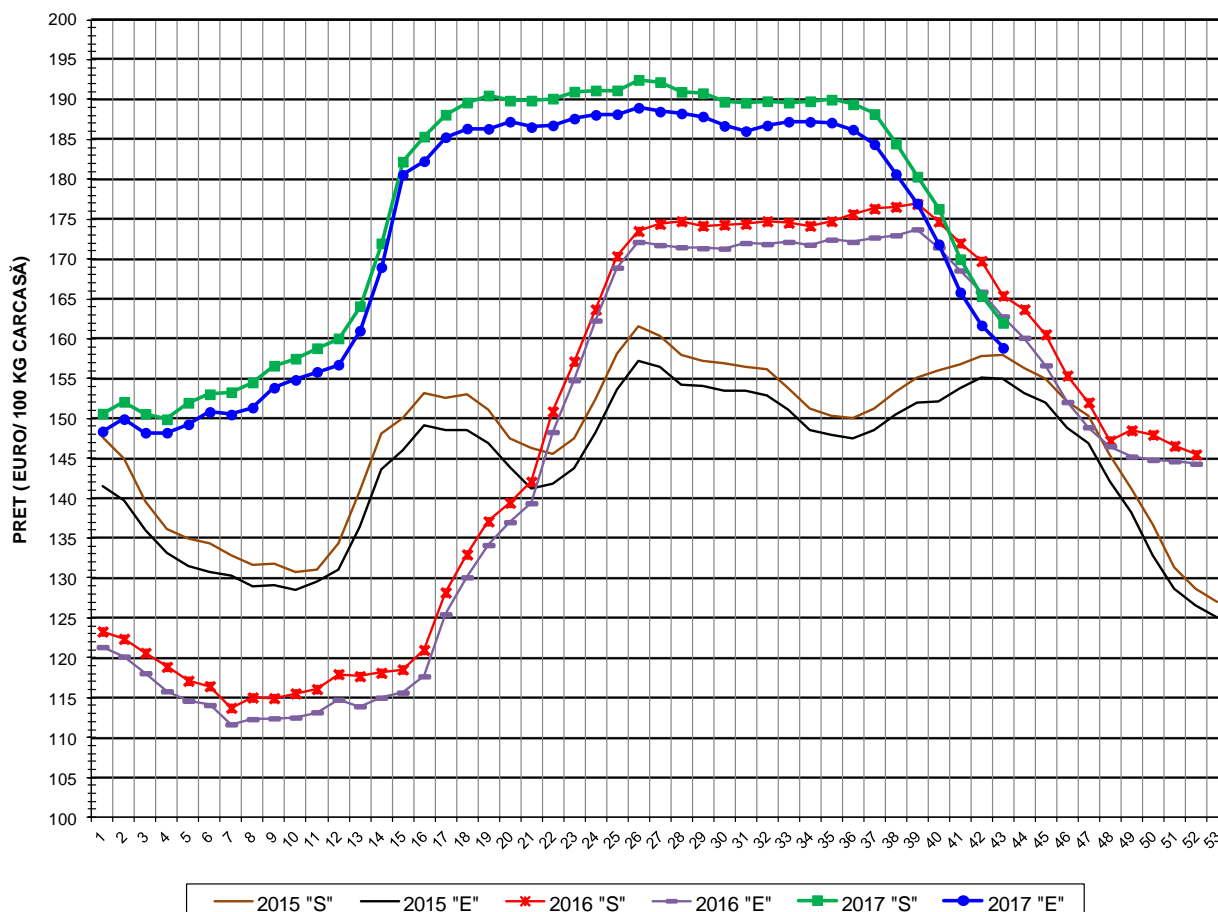
EVOLUTIA SAPTAMANALA A PRETULUI DE PIATA AL CARCASELOR - CLASELE "S" & "E" ÎN ROMANIA



PREȚ NAȚIONAL CARCASE CALITATEA STANDARD - CLASELE "S"&"E"				
CLASA	PREȚ SĂPT 43 / 2017	VARIAȚIE		
		1 SĂPT	4 SĂPT	1 AN
S	745.14 RON	-1.82%	-10.16%	0.10%
E	730.75 RON	-1.53%	-10.22%	-0.27%



EVOLUTIA SAPTAMANALA A PRETULUI DE PIATA AL CARCASELOR CALITATEA-CLASELE "S"&"E" ÎN ROMANIA



PREȚ NAȚIONAL CARCASE CALITATEA STANDARD - CLASELE "S"&"E"				
CLASA	PREȚ SAPT 43 / 2017	VARIAȚIE		
		1 SĂPT	4 SĂPT	1 AN
S	162.00 €	-2.03%	-10.17%	-2.06%
E	158.87 €	-1.74%	-10.23%	-2.42%



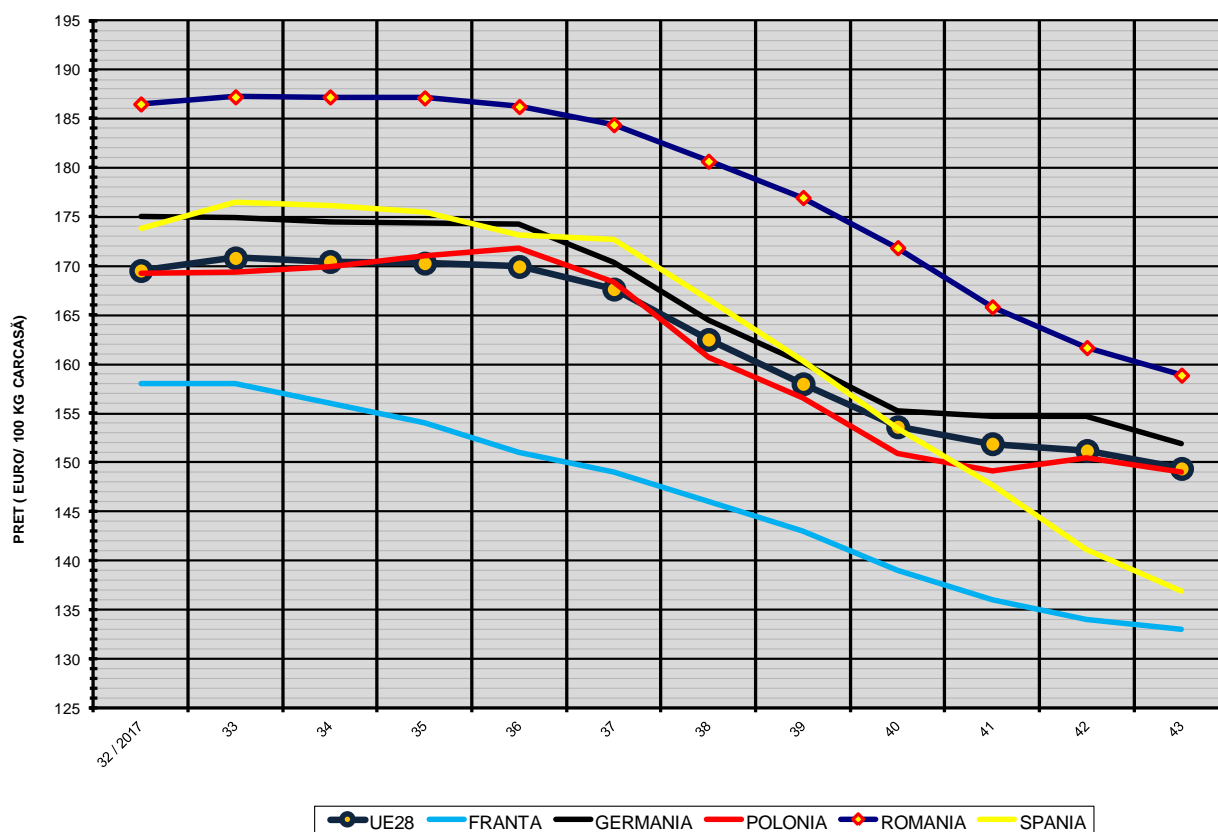
% PREȚ DE PIAȚĂ ÎN ROMÂNIA ȘI ÎN UE28 vs PRAGUL (PREȚUL) DE REFERINȚĂ UE28

SAPTAMANA	PREȚ (EUR)					% PREȚ vs PRAGUL (PREȚUL) DE REFERINȚĂ UE28 (*)				
	ROMÂNIA			UE28		ROMÂNIA			UE28	
	"S"	"E"	"S" + "E"	"S"	"E"	"S"	"E"	"S" + "E"	"S"	"E"
17 / 2017	188.11	185.28	187.09	173.60	171.14	124.62%	122.75%	123.95%	115.02%	113.38%
18	189.63	186.37	188.44	174.47	172.73	125.63%	123.47%	124.85%	115.59%	114.44%
19	190.52	186.34	188.87	174.83	173.03	126.22%	123.45%	125.13%	115.83%	114.63%
20	189.88	187.23	188.95	175.03	173.88	125.80%	124.04%	125.18%	115.96%	115.20%
21	189.88	186.55	188.69	176.55	175.54	125.80%	123.59%	125.01%	116.97%	116.30%
22	190.12	186.77	188.92	176.87	176.03	125.96%	123.74%	125.17%	117.18%	116.62%
23	191.00	187.62	189.83	177.78	176.41	126.54%	124.30%	125.77%	117.78%	116.87%
24	191.15	188.09	190.03	177.99	176.80	126.64%	124.61%	125.90%	117.92%	117.13%
25	191.16	188.17	190.04	178.31	176.96	126.65%	124.67%	125.90%	118.13%	117.24%
26	192.47	188.98	191.20	180.55	177.35	127.52%	125.20%	126.67%	119.62%	117.50%
27	192.19	188.50	190.78	180.34	176.58	127.33%	124.88%	126.39%	119.48%	116.99%
28	190.98	188.27	189.98	177.14	173.23	126.53%	124.73%	125.86%	117.36%	114.77%
29	190.81	187.88	189.68	175.18	170.13	126.41%	124.47%	125.67%	116.06%	112.71%
30	189.73	186.71	188.61	174.80	170.06	125.70%	123.70%	124.96%	115.81%	112.67%
31	189.60	186.05	188.38	174.87	169.72	125.62%	123.26%	124.80%	115.85%	112.44%
32	189.80	186.76	188.70	174.46	169.54	125.75%	123.73%	125.02%	115.58%	112.32%
33	189.62	187.23	188.79	174.52	170.82	125.63%	124.04%	125.07%	115.62%	113.17%
34	189.79	187.22	188.93	174.13	170.45	125.74%	124.03%	125.17%	115.36%	112.93%
35	190.00	187.11	189.01	173.65	170.29	125.88%	123.97%	125.22%	115.05%	112.82%
36	189.41	186.24	188.32	172.39	169.95	125.49%	123.39%	124.76%	114.21%	112.59%
37	188.20	184.39	186.77	170.38	167.64	124.68%	122.16%	123.74%	112.88%	111.07%
38	184.49	180.67	182.99	165.11	162.51	122.23%	119.69%	121.24%	109.39%	107.67%
39	180.34	176.97	179.06	161.18	157.99	119.48%	117.25%	118.63%	106.78%	104.67%
40	176.30	171.86	174.42	156.11	153.61	116.81%	113.86%	115.56%	103.43%	101.77%
41	169.99	165.83	168.23	153.03	151.89	112.62%	109.87%	111.46%	101.39%	100.63%
42	165.36	161.68	163.80	151.05	151.20	109.55%	107.12%	108.52%	100.07%	100.17%
43	162.00	158.87	160.64	148.53	149.37	107.33%	105.26%	106.42%	98.40%	98.96%

(*) 150.939 EUR conform Art. 7 [1] al Reg. [UE] nr. 1308/2013



EVOLUTIA SĂPTĂMÂNALĂ A PREȚULUI CLASA "E" ÎN UE28 ȘI ÎN CÂTEVA STATE MEMBRE



COMPARAȚII DE PREȚURI

SĂPT 43 / 2017 =	UE28	FR	DE	PL	RO	ES	RO vs UE28	RO vs FR	RO vs DE	RO vs PL	RO vs ES
	149.37 €	133.00 €	151.89 €	149.01 €	158.87 €	136.90 €	9.50 € (6.4%)	25.87 € (19.5%)	6.98 € (4.6%)	9.86 € (6.6%)	21.97 € (16.1%)



PREȚUL CARCASELOR DIN CLASA "E" ÎN STATELE MEMBRE (FĂRĂ ITALIA, MALTA)
VERSUS PREȚUL UE ÎN SĂPTĂMÂNA 23 - 29 OCTOMBRIE 2017

