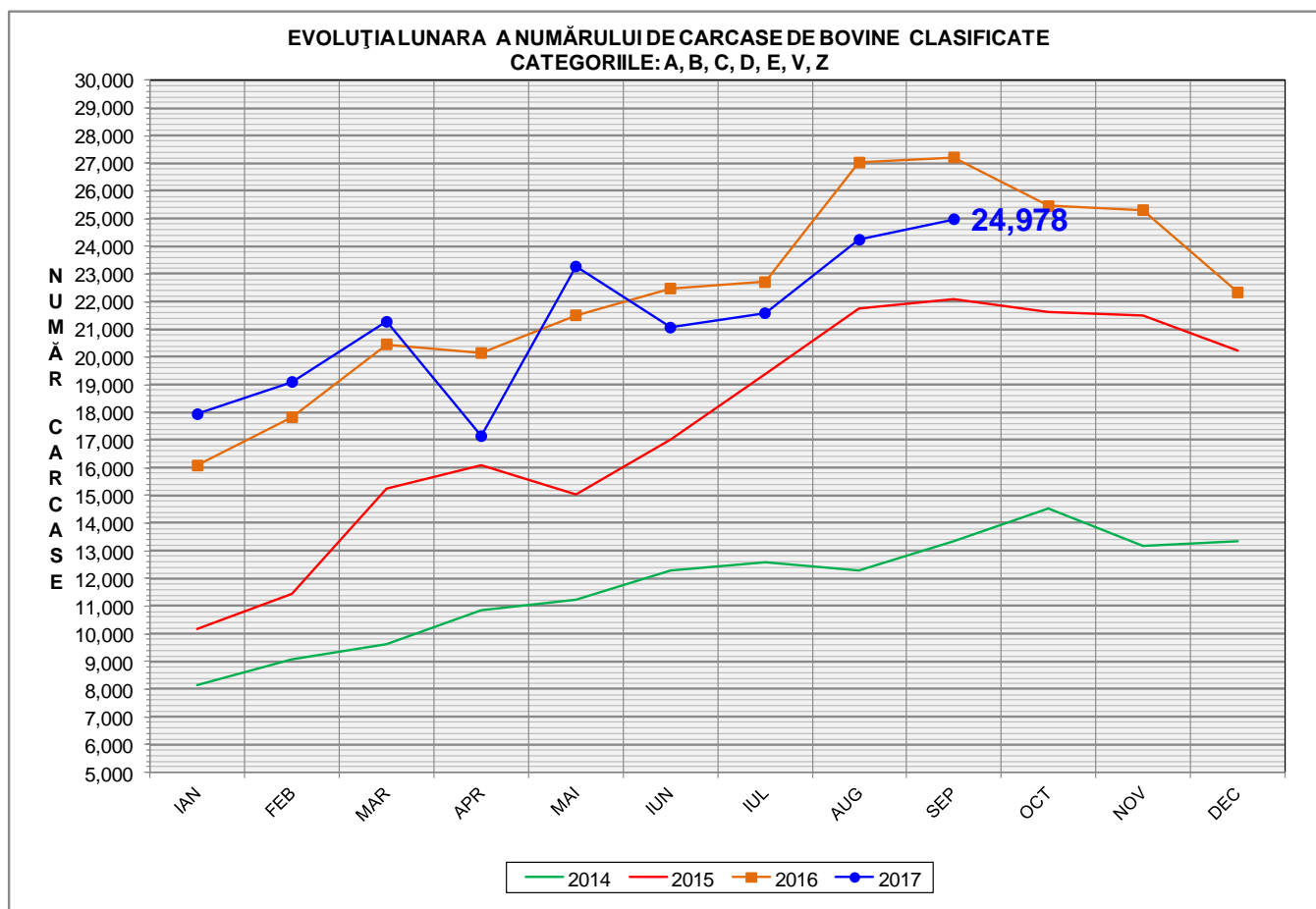
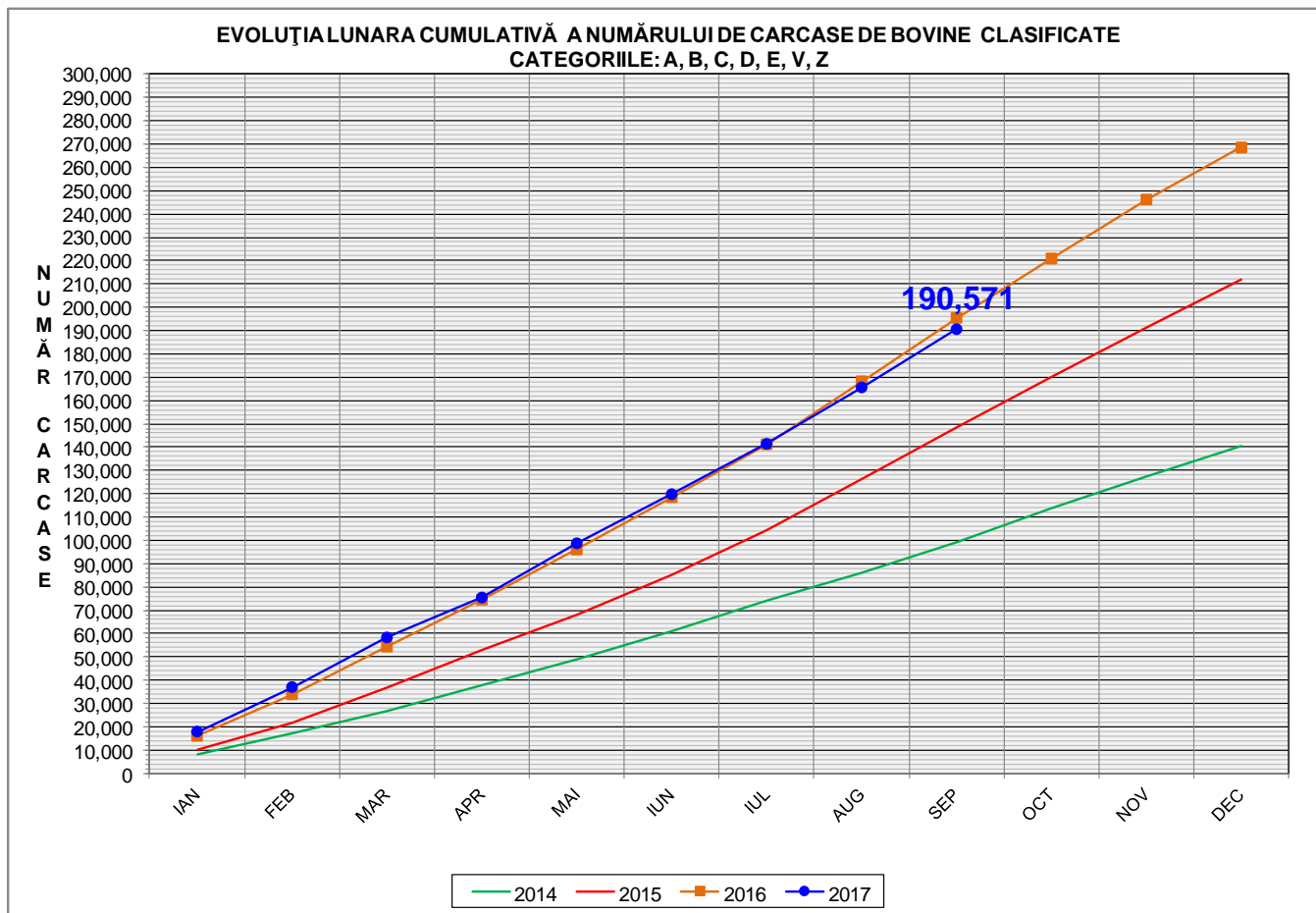


Rezultatele clasificării carcaselor de bovine

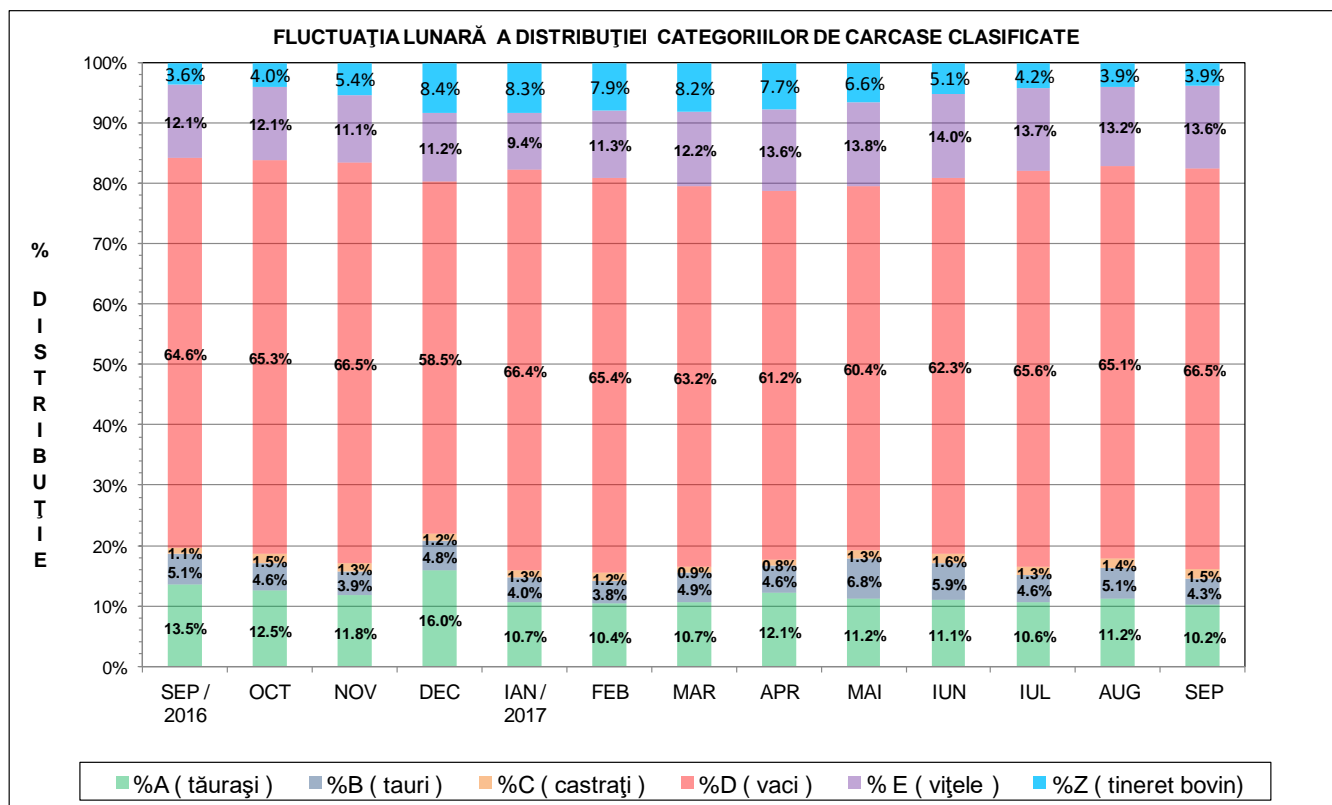
Septembrie 2017



% Modificare	
1 LUNĂ	1 AN
3.1%	-8.2%



% Modificare
1 AN
-2.5%





Raport național clasificare carcase de bovine cu vârsta de 8 luni sau mai mult, conform grilei UE extinsă

Luna: septembrie-17

"A"- CARCASE DE MASCULI NECASTRAȚI CU VÂRSTA CUPRINSĂ ÎNTRU 12 LUNI ȘI MAI PUȚIN DE 24 DE LUNI (TĂURAȘI)													
CONFORMAȚIE	GRĂSIME										TOTAL		
	1		2		3		4		5		NUMĂR	% DIN TOTAL	GREUTATE MEDIE
NUMĂR	% DIN TOTAL	NUMĂR	% DIN TOTAL	NUMĂR	% DIN TOTAL	NUMĂR	% DIN TOTAL	NUMĂR	% DIN TOTAL				
E	0	0.00	0	0.00	0	0.00	0	0.00	0	0.00	0	0.00	0.00
U	1	0.04	4	0.17	1	0.04	0	0.00	0	0.00	6	0.25	338.69
R	87	3.62	77	3.20	28	1.17	2	0.08	0	0.00	194	8.07	326.99
O+	369	15.36	181	7.53	27	1.12	0	0.00	0	0.00	577	24.01	259.68
-O	379	15.77	93	3.87	5	0.21	2	0.08	0	0.00	479	19.93	220.93
P+	870	36.20	109	4.54	2	0.08	0	0.00	0	0.00	981	40.82	191.45
-P	148	6.16	18	0.75	0	0.00	0	0.00	0	0.00	166	6.91	156.60
TOTAL	1854	77.15	482	20.06	63	2.62	4	0.17	0	0.00	2403	100.00	222.61

"B"- CARCASE DE MASCULI NECASTRAȚI CU VÂRSTA DE 24 DE LUNI ȘI MAI MULT (TAURI)													
CONFORMAȚIE	GRĂSIME										TOTAL		
	1		2		3		4		5		NUMĂR	% DIN TOTAL	GREUTATE MEDIE
NUMĂR	% DIN TOTAL	NUMĂR	% DIN TOTAL	NUMĂR	% DIN TOTAL	NUMĂR	% DIN TOTAL	NUMĂR	% DIN TOTAL				
E	0	0.00	0	0.00	1	0.10	0	0.00	0	0.00	1	0.10	542.92
U	5	0.49	3	0.30	0	0.00	0	0.00	0	0.00	8	0.79	452.89
R	76	7.52	66	6.53	12	1.19	9	0.89	0	0.00	163	16.12	369.32
O+	154	15.23	98	9.69	34	3.36	0	0.00	0	0.00	286	28.29	289.53
-O	157	15.53	50	4.95	5	0.49	1	0.10	0	0.00	213	21.07	241.09
P+	220	21.76	21	2.08	2	0.20	0	0.00	0	0.00	243	24.04	201.25
-P	85	8.41	11	1.09	1	0.10	0	0.00	0	0.00	97	9.59	164.78
TOTAL	697	68.94	249	24.63	55	5.44	10	0.99	0	0.00	1011	100.00	260.54

"C"- CARCASE DE MASCULI CASTRAȚI CU VÂRSTA DE 12 LUNI ȘI MAI MULT (BOI)													
CONFORMAȚIE	GRĂSIME										TOTAL		
	1		2		3		4		5		NUMĂR	% DIN TOTAL	GREUTATE MEDIE
NUMĂR	% DIN TOTAL	NUMĂR	% DIN TOTAL	NUMĂR	% DIN TOTAL	NUMĂR	% DIN TOTAL	NUMĂR	% DIN TOTAL				
E	0	0.00	0	0.00	0	0.00	0	0.00	0	0.00	0	0.00	0.00
U	0	0.00	0	0.00	0	0.00	0	0.00	0	0.00	0	0.00	0.00
R	2	0.59	10	2.93	190	55.72	36	10.56	0	0.00	238	69.79	323.78
O+	3	0.88	19	5.57	19	5.57	3	0.88	0	0.00	44	12.90	371.88
-O	10	2.93	13	3.81	10	2.93	1	0.29	0	0.00	34	9.97	364.35
P+	2	0.59	8	2.35	7	2.05	1	0.29	0	0.00	18	5.28	350.23
-P	4	1.17	3	0.88	0	0.00	0	0.00	0	0.00	7	2.05	167.08
TOTAL	21	6.16	53	15.54	226	66.28	41	12.02	0	0.00	341	100.00	332.21

"D"- CARCASE DE FEMEILE CARE AU FĂTAT (VACI)													
CONFORMAȚIE	GRĂSIME										TOTAL		
	1		2		3		4		5		NUMĂR	% DIN TOTAL	GREUTATE MEDIE
NUMĂR	% DIN TOTAL	NUMĂR	% DIN TOTAL	NUMĂR	% DIN TOTAL	NUMĂR	% DIN TOTAL	NUMĂR	% DIN TOTAL				
E	0	0.00	0	0.00	0	0.00	0	0.00	0	0.00	0	0.00	0.00
U	1	0.01	1	0.01	2	0.01	2	0.01	2	0.01	8	0.05	430.00
R	177	1.13	187	1.20	144	0.92	63	0.40	2	0.01	573	3.67	338.17
O+	1150	7.36	1067	6.83	676	4.33	82	0.52	3	0.02	2978	19.06	272.48
-O	1292	8.27	997	6.38	378	2.42	22	0.14	0	0.00	2689	17.21	241.98
P+	2773	17.75	1516	9.70	368	2.36	17	0.11	0	0.00	4674	29.92	214.52
-P	4323	27.67	299	1.91	75	0.48	2	0.01	0	0.00	4699	30.08	183.66
TOTAL	9716	62.20	4067	26.04	1643	10.52	188	1.20	7	0.04	15621	100.00	225.66

"E"- CARCASE ALE ALTOR BOVINE FEMEILE CU VÂRSTA DE 12 LUNI ȘI MAI MULT (VITELE)													
CONFORMAȚIE	GRĂSIME										TOTAL		
	1		2		3		4		5		NUMĂR	% DIN TOTAL	GREUTATE MEDIE
NUMĂR	% DIN TOTAL	NUMĂR	% DIN TOTAL	NUMĂR	% DIN TOTAL	NUMĂR	% DIN TOTAL	NUMĂR	% DIN TOTAL				
E	0	0.00	0	0.00	0	0.00	0	0.00	0	0.00	0	0.00	0.00
U	2	0.06	3	0.09	4	0.13	1	0.03	0	0.00	10	0.31	364.86
R	42	1.32	50	1.57	209	6.55	129	4.04	0	0.00	430	13.48	300.76
O+	230	7.21	260	8.15	132	4.14	35	1.10	1	0.03	658	20.62	242.79
-O	297	9.31	261	8.18	74	2.32	12	0.38	1	0.03	645	20.21	216.81
P+	778	24.38	309	9.68	53	1.66	10	0.31	0	0.00	1150	36.04	185.68
-P	274	8.59	22	0.69	2	0.06	0	0.00	0	0.00	298	9.34	152.62
TOTAL	1623	50.86	905	28.36	474	14.85	187	5.86	2	0.06	3191	100.00	216.73

"Z"- CARCASE DE BOVINE CU VÂRSTA CUPRINSĂ ÎNTRU 8 LUNI ȘI MAI PUȚIN DE 12 LUNI (TINERET BOVIN)													
CONFORMAȚIE	GRĂSIME										TOTAL		
	1		2		3		4		5		NUMĂR	% DIN TOTAL	GREUTATE MEDIE
NUMĂR	% DIN TOTAL	NUMĂR	% DIN TOTAL	NUMĂR	% DIN TOTAL	NUMĂR	% DIN TOTAL	NUMĂR	% DIN TOTAL				
E	0	0.00	0	0.00	0	0.00	0	0.00	0	0.00	0	0.00	0.00
U	2	0.22	2	0.22	0	0.00	0	0.00	0	0.00	4	0.44	304.44
R	21	2.30	14	1.54	2	0.22	1	0.11	0	0.00	38	4.17	242.28
O+	84	9.21	56	6.14	7	0.77	1	0.11	0	0.00	148	16.23	216.92
-O	85	9.32	49	5.37	3	0.33	0	0.00	0	0.00	137	15.02	180.79
P+	430	47.15	53	5.81	1	0.11	0	0.00	0	0.00	484	53.07	158.77
-P	94	10.31	6	0.66	1	0.11	0	0.00	0	0.00	101	11.07	136.13
TOTAL	716	78.51	180	19.74	14	1.54	2	0.22	0	0.00	912	100.00	173.13

TOATE CATEGORIILE													
CONFORMAȚIE	GRĂSIME										TOTAL		
	1		2		3		4		5		NUMĂR	% DIN TOTAL	GREUTATE MEDIE
NUMĂR	% DIN TOTAL	NUMĂR	% DIN TOTAL	NUMĂR	% DIN TOTAL	NUMĂR	% DIN TOTAL	NUMĂR	% DIN TOTAL				
E	0	0.00	0	0.00	1	0.00	0	0.00	0	0.00	1	0.00	542.92
U	11	0.05	13	0.06	7	0.03	3	0.01	2	0.01	36	0.15	387.82
R	405	1.72	404	1.72	585	2.49	240	1.02	2	0.01	1636	6.97	325.79
O+	1990	8.48	1681	7.16	895	3.81	121	0.52	4	0.02	4691	19.98	266.96
-O	2220	9.46	1463	6.23	475	2.02	38	0.16	1	0.00	4197	17.88	234.66
P+	5073	21.61	2016	8.59	433	1.84	28	0.12	0	0.00	7550	32.16	203.45
-P	4928	20.99	359	1.53	79	0.34	2	0.01	0	0.00	5368	22.86	179.84
TOTAL	14627	62.30	5936	25.28	2475	10.54	432	1.84	9	0.04	23479	100.00	225.14

Raport național clasificare pentru categoria "A" - carcase de masculi necastrați cu vârsta cuprinsă între 12 luni și mai puțin de 24 de luni (tăurași)

Luna: septembrie-17

GRASIME	CONFORMAȚIE	NUMAR	PROCENT DIN TOTAL	GREUTATE MEDIE
1	E	0	0.00	0.00
	U	1	0.04	345.94
	R	87	3.62	315.66
	O+	369	15.36	248.43
	-O	379	15.77	213.48
	P+	870	36.20	186.98
	-P	148	6.16	152.69
	TOTAL	1854	77.15	208.01
2	E	0	0.00	0.00
	U	4	0.17	334.38
	R	77	3.20	320.43
	O+	181	7.53	274.20
	-O	93	3.87	247.18
	P+	109	4.54	226.56
	-P	18	0.75	188.73
	TOTAL	482	20.06	262.90
3	E	0	0.00	0.00
	U	1	0.04	348.68
	R	28	1.17	372.88
	O+	27	1.12	316.14
	-O	5	0.21	278.89
	P+	2	0.08	225.40
	-P	0	0.00	0.00
	TOTAL	63	2.62	336.04
4	E	0	0.00	0.00
	U	0	0.00	0.00
	R	2	0.08	429.88
	O+	0	0.00	0.00
	-O	2	0.08	265.49
	P+	0	0.00	0.00
	-P	0	0.00	0.00
	TOTAL	4	0.17	347.68
TOTAL	E	0	0.00	0.00
	U	6	0.25	338.69
	R	194	8.07	326.99
	O+	577	24.01	259.68
	-O	479	19.93	220.93
	P+	981	40.82	191.45
	-P	166	6.91	156.60
	TOTAL	2403	100.00	222.61



Raport național clasificare pentru categoria "B"- carcase de masculi necastrați cu vârsta de 24 de luni și mai mult (tauri)

Luna: septembrie-17

GRASIME	CONFORMAȚIE	NUMAR	PROCENT DIN TOTAL	GREUTATE MEDIE
1	E	0	0.00	0.00
	U	5	0.49	447.98
	R	76	7.52	346.54
	O+	154	15.23	275.44
	-O	157	15.53	232.51
	P+	220	21.76	196.21
	-P	85	8.41	165.01
	TOTAL	697	68.94	236.29
2	E	0	0.00	0.00
	U	3	0.30	461.05
	R	66	6.53	406.49
	O+	98	9.69	293.22
	-O	50	4.95	262.93
	P+	21	2.08	247.58
	-P	11	1.09	156.49
	TOTAL	249	24.63	309.29
3	E	1	0.10	542.92
	U	0	0.00	0.00
	R	12	1.19	354.20
	O+	34	3.36	342.69
	-O	5	0.49	281.98
	P+	2	0.20	268.47
	-P	1	0.10	235.89
	TOTAL	55	5.44	338.69
4	E	0	0.00	0.00
	U	0	0.00	0.00
	R	9	0.89	309.31
	O+	0	0.00	0.00
	-O	1	0.10	291.84
	P+	0	0.00	0.00
	-P	0	0.00	0.00
	TOTAL	10	0.99	307.56
TOTAL	E	1	0.10	542.92
	U	8	0.79	452.89
	R	163	16.12	369.32
	O+	286	28.29	289.53
	-O	213	21.07	241.09
	P+	243	24.04	201.25
	-P	97	9.59	164.78
	TOTAL	1011	100.00	260.54



Raport național clasificare pentru categoria "C" - carcase de masculi castrați cu vârsta de 12 luni și mai mult (boi)

Luna: septembrie-17

GRASIME	CONFORMAȚIE	NUMAR	PROCENT DIN TOTAL	GREUTATE MEDIE
1	E	0	0.00	0.00
	U	0	0.00	0.00
	R	2	0.59	313.60
	O+	3	0.88	352.80
	-O	10	2.93	249.74
	P+	2	0.59	273.42
	-P	4	1.17	150.54
	TOTAL	21	6.16	253.91
2	E	0	0.00	0.00
	U	0	0.00	0.00
	R	10	2.93	331.93
	O+	19	5.57	378.67
	-O	13	3.81	413.05
	P+	8	2.35	336.84
	-P	3	0.88	189.14
	TOTAL	53	15.54	361.24
3	E	0	0.00	0.00
	U	0	0.00	0.00
	R	190	55.72	321.08
	O+	19	5.57	369.34
	-O	10	2.93	407.61
	P+	7	2.05	390.75
	-P	0	0.00	0.00
	TOTAL	226	66.28	331.13
4	E	0	0.00	0.00
	U	0	0.00	0.00
	R	36	10.56	336.33
	O+	3	0.88	364.05
	-O	1	0.29	444.92
	P+	1	0.29	327.32
	-P	0	0.00	0.00
	TOTAL	41	12.02	340.79
TOTAL	E	0	0.00	0.00
	U	0	0.00	0.00
	R	238	69.79	323.78
	O+	44	12.90	371.88
	-O	34	9.97	364.35
	P+	18	5.28	350.23
	-P	7	2.05	167.08
	TOTAL	341	100.00	332.21



Raport național clasificare pentru categoria "D"- carcase de femele care au fătat (vacii)

Luna: septembrie-17

GRASIME	CONFORMAȚIE	NUMAR	PROCENT DIN TOTAL	GREUTATE MEDIE
1	E	0	0.00	0.00
	U	1	0.01	263.62
	R	177	1.13	329.08
	O+	1150	7.36	249.48
	-O	1292	8.27	216.85
	P+	2773	17.75	201.41
	-P	4323	27.67	180.76
TOTAL	9716	62.20	202.30	
2	E	0	0.00	0.00
	U	1	0.01	304.78
	R	187	1.20	325.83
	O+	1067	6.83	270.63
	-O	997	6.38	256.15
	P+	1516	9.70	227.39
	-P	299	1.91	215.51
TOTAL	4067	26.04	249.46	
3	E	0	0.00	0.00
	U	2	0.01	472.38
	R	144	0.92	354.56
	O+	676	4.33	308.60
	-O	378	2.42	287.00
	P+	368	2.36	254.17
	-P	75	0.48	220.87
TOTAL	1643	10.52	291.66	
4	E	0	0.00	0.00
	U	2	0.01	529.20
	R	63	0.40	362.63
	O+	82	0.52	320.62
	-O	22	0.14	302.70
	P+	17	0.11	345.62
	-P	2	0.01	274.40
TOTAL	188	1.20	336.59	
5	E	0	0.00	0.00
	U	2	0.01	434.23
	R	2	0.01	345.65
	O+	3	0.02	294.40
	-O	0	0.00	0.00
	P+	0	0.00	0.00
	-P	0	0.00	0.00
TOTAL	7	0.04	348.99	
TOTAL	E	0	0.00	0.00
	U	8	0.05	430.00
	R	573	3.67	338.17
	O+	2978	19.06	272.48
	-O	2689	17.21	241.98
	P+	4674	29.92	214.52
	-P	4699	30.08	183.66
TOTAL	15621	100.00	225.66	



Raport național clasificare pentru categoria "E"- carcase ale altor bovine femele cu vârsta de 12 luni și mai mult (vițele)

Luna: septembrie-17

GRASIME	CONFORMAȚIE	NUMAR	PROCENT DIN TOTAL	GREUTATE MEDIE
1	E	0	0.00	0.00
	U	2	0.06	273.13
	R	42	1.32	270.60
	O+	230	7.21	218.80
	-O	297	9.31	195.39
	P+	778	24.38	177.59
	-P	274	8.59	148.98
	TOTAL	1623	50.86	184.38
2	E	0	0.00	0.00
	U	3	0.09	409.12
	R	50	1.57	246.41
	O+	260	8.15	240.04
	-O	261	8.18	231.65
	P+	309	9.68	198.27
	-P	22	0.69	190.65
	TOTAL	905	28.36	223.07
3	E	0	0.00	0.00
	U	4	0.13	382.27
	R	209	6.55	302.85
	O+	132	4.14	265.30
	-O	74	2.32	238.80
	P+	53	1.66	221.49
	-P	2	0.06	233.19
	TOTAL	474	14.85	273.67
4	E	0	0.00	0.00
	U	1	0.03	345.94
	R	129	4.04	328.26
	O+	35	1.10	333.72
	-O	12	0.38	275.71
	P+	10	0.31	236.41
	-P	0	0.00	0.00
	TOTAL	187	5.86	321.09
5	E	0	0.00	0.00
	U	0	0.00	0.00
	R	0	0.00	0.00
	O+	1	0.03	324.00
	-O	1	0.03	373.18
	P+	0	0.00	0.00
	-P	0	0.00	0.00
	TOTAL	2	0.06	348.59
TOTAL	E	0	0.00	0.00
	U	10	0.31	364.86
	R	430	13.48	300.76
	O+	658	20.62	242.79
	-O	645	20.21	216.81
	P+	1150	36.04	185.68
	-P	298	9.34	152.62
	TOTAL	3191	100.00	216.73



Raport național clasificare pentru categoria "Z"- carcase de bovine cu vârsta cuprinsă între 8 luni și mai puțin de 12 luni (tineret bovin)

Luna: septembrie-17

GRASIME	CONFORMAȚIE	NUMAR	PROCENT DIN TOTAL	GREUTATE MEDIE
1	E	0	0.00	0.00
	U	2	0.22	271.76
	R	21	2.30	237.53
	O+	84	9.21	207.57
	-O	85	9.32	162.20
	P+	430	47.15	156.63
	-P	94	10.31	134.16
	TOTAL	716	78.51	163.01
2	E	0	0.00	0.00
	U	2	0.22	337.12
	R	14	1.54	239.71
	O+	56	6.14	224.29
	-O	49	5.37	211.35
	P+	53	5.81	176.17
	-P	6	0.66	157.93
	TOTAL	180	19.74	206.84
3	E	0	0.00	0.00
	U	0	0.00	0.00
	R	2	0.22	274.40
	O+	7	0.77	269.16
	-O	3	0.33	208.54
	P+	1	0.11	159.84
	-P	1	0.11	191.10
	TOTAL	14	1.54	243.54
4	E	0	0.00	0.00
	U	0	0.00	0.00
	R	1	0.11	313.60
	O+	1	0.11	223.40
	-O	0	0.00	0.00
	P+	0	0.00	0.00
	-P	0	0.00	0.00
	TOTAL	2	0.22	268.50
TOTAL	E	0	0.00	0.00
	U	4	0.44	304.44
	R	38	4.17	242.28
	O+	148	16.23	216.92
	-O	137	15.02	180.79
	P+	484	53.07	158.77
	-P	101	11.07	136.13
	TOTAL	912	100.00	173.13



Raport național clasificare toate categoriile de carcase de bovine cu vârsta de 8 luni sau mai mult

Luna: septembrie-17

GRASIME	CONFORMAȚIE	NUMAR	PROCENT DIN TOTAL	GREUTATE MEDIE
1	E	0	0.00	0.00
	U	11	0.05	358.11
	R	405	1.72	318.58
	O+	1990	8.48	246.13
	-O	2220	9.46	212.56
	P+	5073	21.61	191.29
	-P	4928	20.99	176.97
	TOTAL	14627	62.30	200.81
2	E	0	0.00	0.00
	U	13	0.06	379.00
	R	404	1.72	325.31
	O+	1681	7.16	267.28
	-O	1463	6.23	251.34
	P+	2016	8.59	222.18
	-P	359	1.53	209.65
	TOTAL	5936	25.28	248.74
3	E	1	0.00	542.92
	U	7	0.03	403.22
	R	585	2.49	325.81
	O+	895	3.81	304.72
	-O	475	2.02	281.39
	P+	433	1.84	252.10
	-P	79	0.34	221.00
	TOTAL	2475	10.54	293.72
4	E	0	0.00	0.00
	U	3	0.01	468.11
	R	240	1.02	338.57
	O+	121	0.52	324.69
	-O	38	0.16	295.67
	P+	28	0.12	305.96
	-P	2	0.01	274.40
	TOTAL	432	1.84	329.40
5	E	0	0.00	0.00
	U	2	0.01	434.23
	R	2	0.01	345.65
	O+	4	0.02	301.80
	-O	1	0.00	373.18
	P+	0	0.00	0.00
	-P	0	0.00	0.00
	TOTAL	9	0.04	348.90
TOTAL	E	1	0.00	542.92
	U	36	0.15	387.82
	R	1636	6.97	325.79
	O+	4691	19.98	266.96
	-O	4197	17.88	234.66
	P+	7550	32.16	203.45
	-P	5368	22.86	179.84
	TOTAL	23479	100.00	225.14