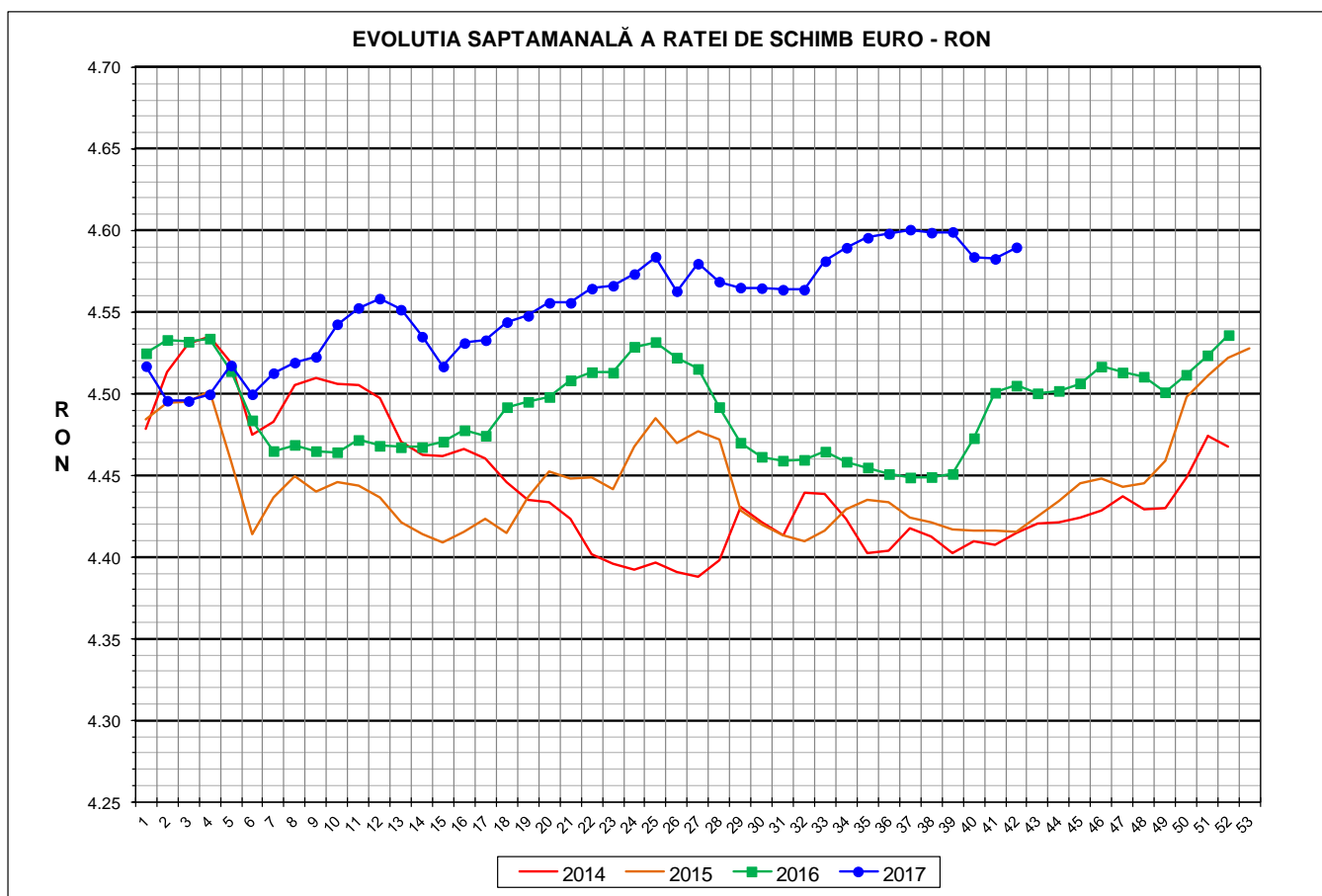




Prețul de piață al porcilor la intrarea în abator

Săptămâna 42 (16 – 22 octombrie 2017)



RATA DE SCHIMB EURO - RON			
SĂPT 42 / 2017	VARIAȚIE		
	1 SĂPT	4 SĂPT	1 AN
1€ = 4.5898 RON	0.15%	-0.20%	1.88%



**SITUAȚIA CARCASELOR DE PORCINE CLASIFICATE
ÎN FUNCȚIE DE PROVENIENȚA PORCILOR SACRIFICAȚI
IN SĂPTĂMÂNA 16 - 22 OCTOMBRIE 2017**

		NUMĂR CARCASE	% DIN TOTAL
PROVENIENȚĂ PORCI SACRIFICAȚI	TRANZACȚII COMERCIALE ÎNTRE ABATOARE ȘI FURNIZORI	77,038	86.40
	FERME PROPRII ALE ABATOARELOR	7,830	8.78
	PRESTĂRI SERVICII	4,299	4.82
TOTAL CARCASE CLASIFICATE CU GREUTATEA CALDĂ 50 - 120 KG		89,167	100.00
DIN CARE DIN COMERȚ INTRACOMUNITAR		905	1.01

Situația porcilor proveniți din tranzacții comerciale
între abatoare și furnizori care fac obiectul raportării prețurilor
în săptămâna 16 - 22 octombrie 2017

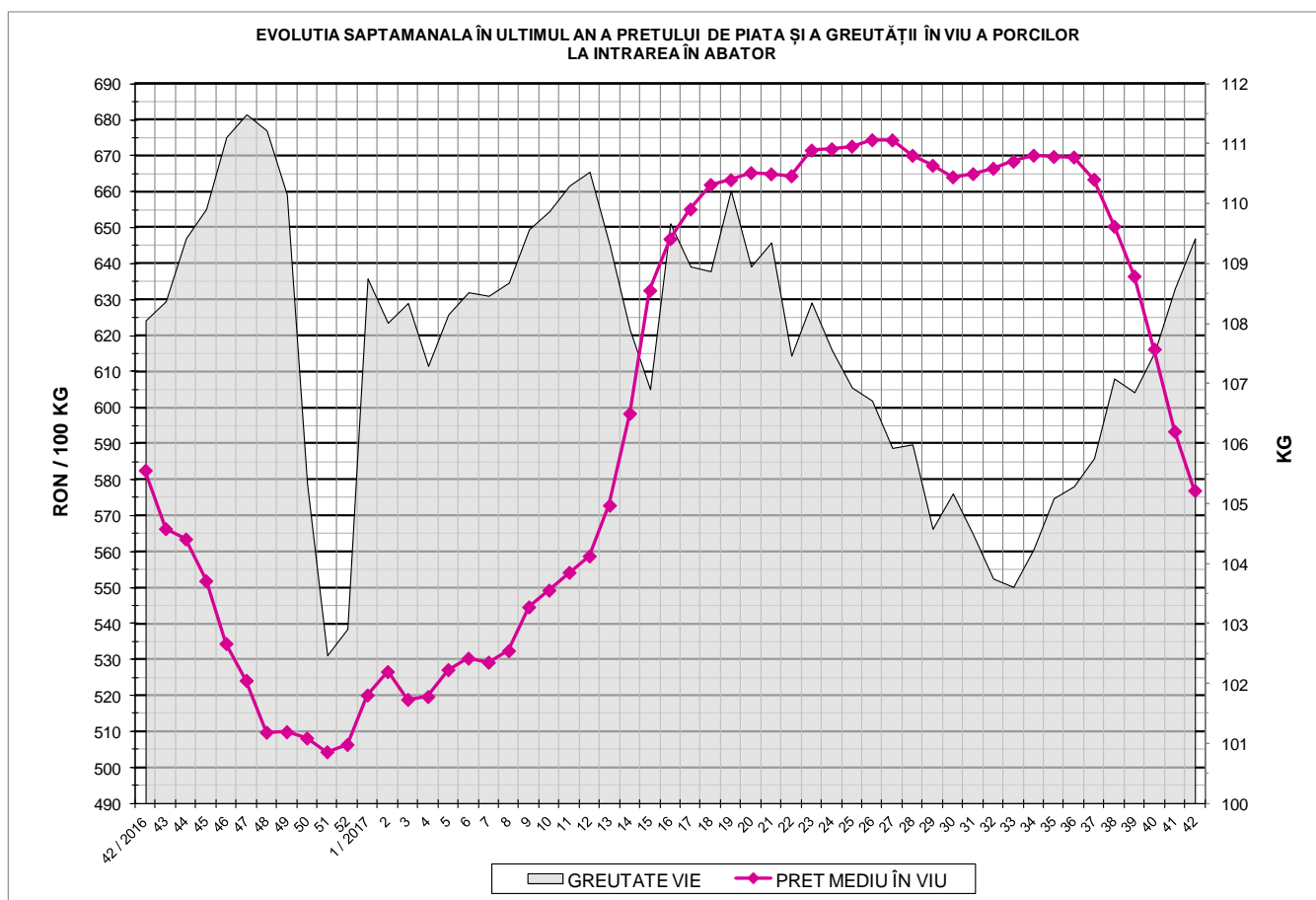
Tip preț la intrarea în abator		Carcase cu greutatea caldă 60 - 120 kg			
		SEUROP		d.c. S+E	
		nr	% din total carcase clasificate	nr	% din total carcase clasificate
De bază pentru 56% carne macră	în carcasă	25,766	28.9%	22,170	24.9%
	în viu	2,095	2.3%	1,854	2.1%
Forfetar în viu		48,589	54.5%	45,621	51.2%
Total		76,450	85.7%	69,645	78.1%

Carcase incluse în raportul național de prețuri pentru DG AGRI

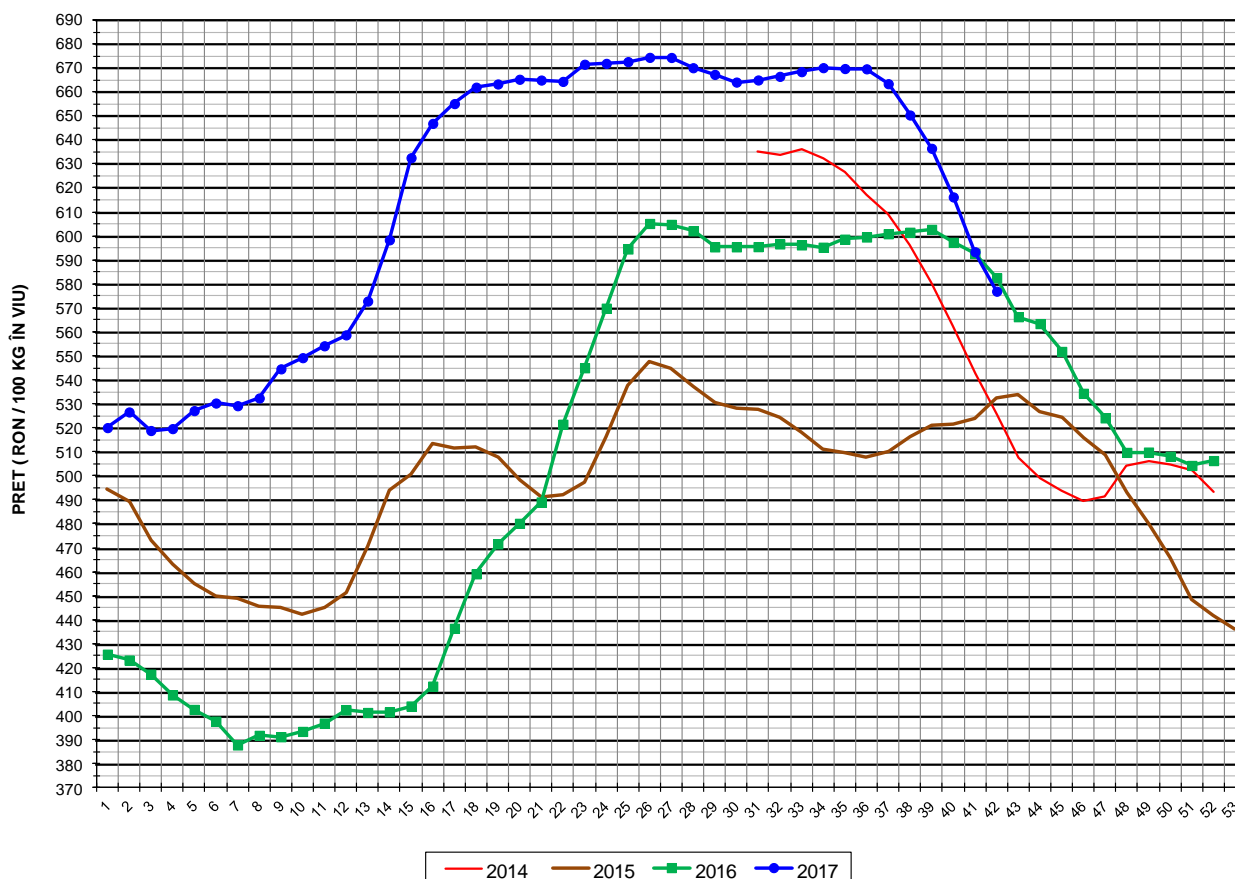


Prețul de piață al porcilor în săptămâna 16 - 22 octombrie 2017

Clasa	% carne macră	Număr porci	% din total porci	Procent mediu carne macră	Greutate medie (kg)		Preț mediu (RON / 100 kg)	
					vie	carcasă caldă - 2%	viu	carcasă caldă - 2%
S	≥ 60	40,981	53.60	62.3	106.8	82.3	584.90	758.95
E	55 - 59.9	28,664	37.49	58.0	111.6	86.4	574.46	742.09
U	50 - 54.9	6,087	7.96	53.2	115.8	90.2	548.41	704.12
R	45 - 49.9	672	0.88	48.2	118.4	92.4	498.30	638.58
O	40 - 44.9	40	0.05	43.1	119.9	93.7	496.74	635.63
P	< 40	6	0.01	36.5	121.6	95.8	473.21	600.44
TOTAL		76,450	100.00	59.8	109.4	84.6	576.95	746.59



EVOLUTIA SAPTAMANALA A PRETULUI DE PIATA ÎN VIU AL PORCILOR ÎN ROMANIA



PREȚ ÎN VIU			
SĂPT 42 / 2017	VARIAȚIE		
	1 SĂPT	4 SĂPT	1 AN
576.95 RON	-2.77%	-11.29%	-0.96%

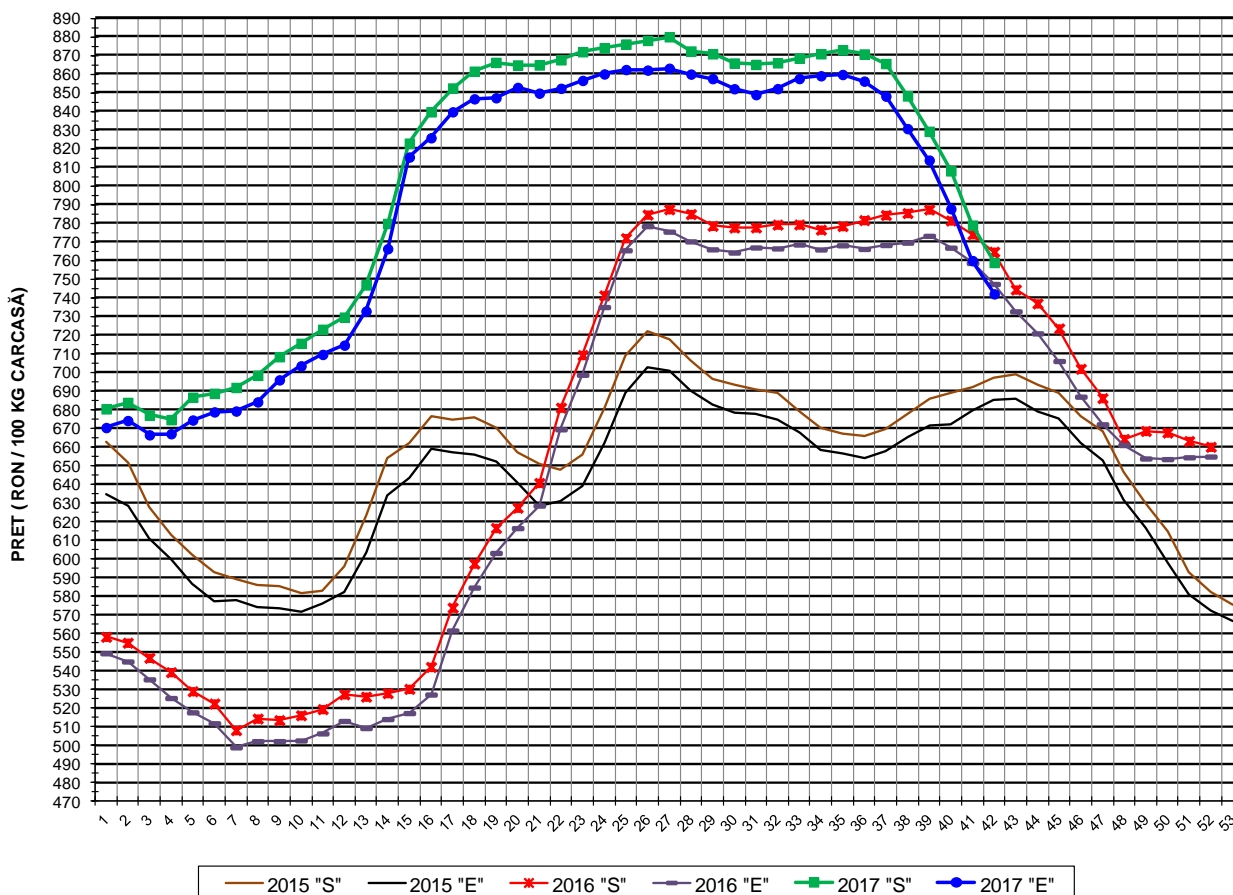


PREȚUL PE PROCENT CARNE MACRĂ AL PORCILOR
ÎN SĂPTĂMÂNA 16 - 22 OCTOMBRIE 2017

% CARNE MACRĂ		NUMĂR PORCI	% CUMULATIV DIN TOTAL PORCI	GREUTATE (KG)		PREȚ MEDIU (RON/ 100 KG)	
NIVEL GRILA PREȚURI	MEDIE			VIE	CARCASA CALDĂ - 2%	VIU	CARCASA CALDĂ - 2%
≥64	65.1	6,671	8.73	105.48	81.53	587.68	760.31
63	63.4	5,798	16.31	105.80	81.66	584.12	756.84
62	62.4	8,145	26.96	106.31	81.86	584.11	758.60
61	61.5	10,280	40.41	107.49	82.64	584.94	760.80
60	60.5	10,087	53.60	108.02	83.28	584.12	757.66
59	59.5	8,595	64.85	110.04	85.01	581.23	752.39
58	58.5	7,182	74.24	111.21	85.96	577.32	746.86
57	57.5	5,625	81.60	112.15	86.90	572.73	739.17
56	56.5	4,233	87.14	112.85	87.53	566.44	730.23
55	55.4	3,029	91.10	113.99	88.63	563.53	724.76
54	54.4	2,285	94.09	115.33	89.75	559.55	719.02
53	53.4	1,598	96.18	116.11	90.53	551.61	707.50
52	52.4	1,083	97.59	115.99	90.41	545.78	700.26
51	51.5	695	98.50	115.75	90.17	534.45	686.10
≤50	48.8	1,144	100.00	117.86	91.86	501.16	642.98
MEDIE	59.8	76,450	100.00	109.43	84.56	576.95	746.59

Culorile de fond ale rândurilor din tabelul de mai sus au legătură cu grila de prețuri.

EVOLUTIA SAPTAMANALA A PRETULUI DE PIATA AL CARCASELOR - CLASELE "S" & "E" ÎN ROMANIA

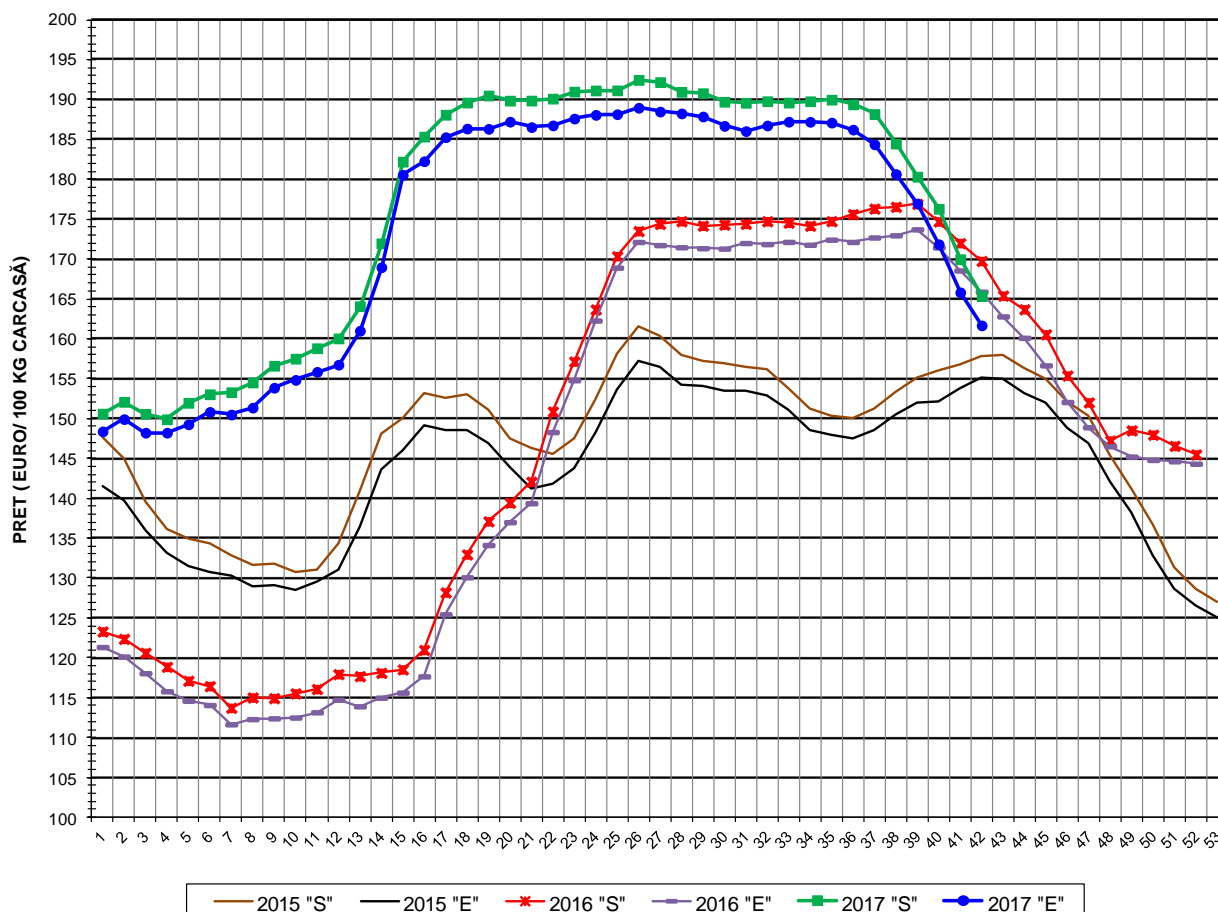


**PREȚ NAȚIONAL CARCASE
CALITATEA STANDARD - CLASELE "S" & "E"**

CLASA	PREȚ SĂPT 42 / 2017	VARIAȚIE		
		1 SĂPT	4 SĂPT	1 AN
S	758.95 RON	-2.58%	-10.54%	-0.76%
E	742.09 RON	-2.35%	-10.68%	-0.71%



EVOLUTIA SAPTAMANALA A PRETULUI DE PIATA AL CARCASELOR CALITATEA-CLASELE "S"&"E" ÎN ROMANIA



PREȚ NAȚIONAL CARCASE CALITATEA STANDARD - CLASELE "S"&"E"				
CLASA	PREȚ SAPT 42 / 2017	VARIAȚIE		
		1 SĂPT	4 SĂPT	1 AN
S	165.36 €	-2.73%	-10.37%	-2.59%
E	161.68 €	-2.50%	-10.51%	-2.55%



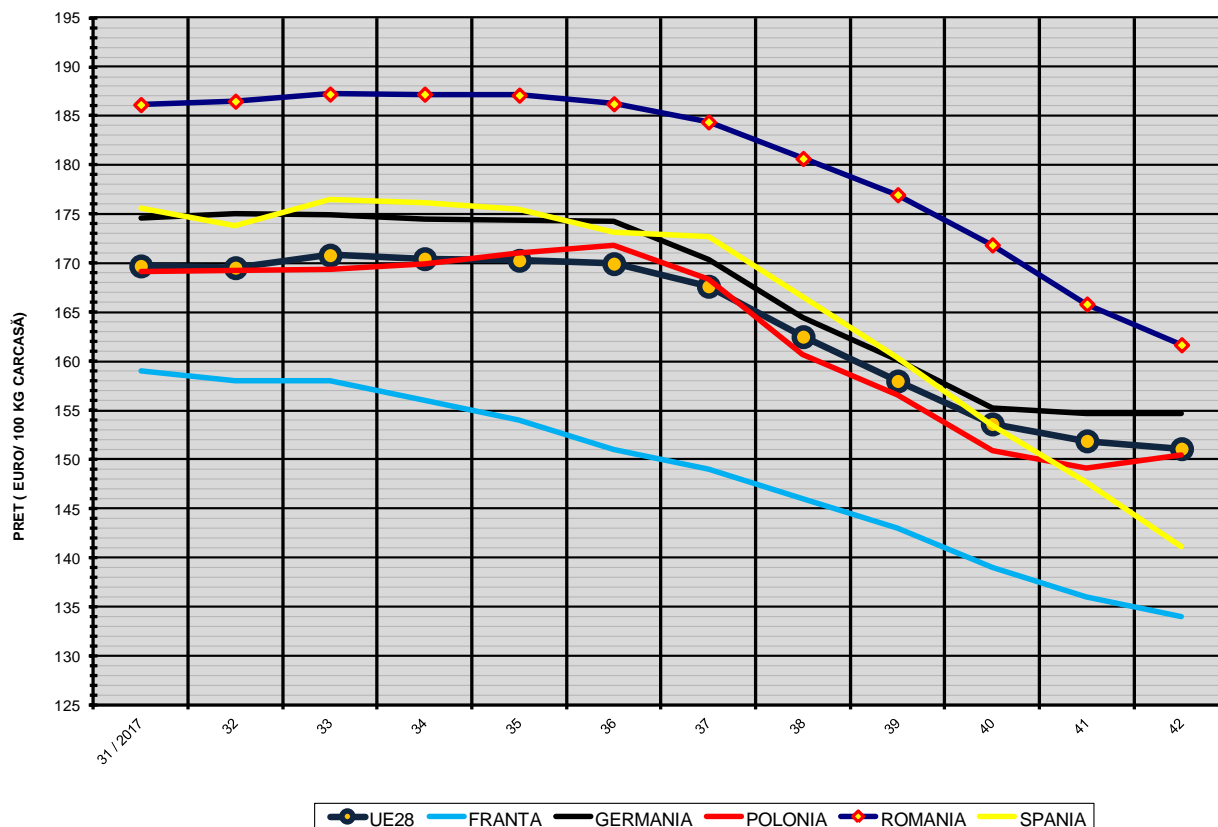
% PREȚ DE PIAȚĂ ÎN ROMÂNIA ȘI ÎN UE28 vs PRAGUL (PREȚUL) DE REFERINȚĂ UE28

SAPTAMANA	PREȚ (EUR)					% PREȚ vs PRAGUL (PREȚUL) DE REFERINȚĂ UE28 (*)				
	ROMÂNIA			UE28		ROMÂNIA			UE28	
	"S"	"E"	"S" + "E"	"S"	"E"	"S"	"E"	"S" + "E"	"S"	"E"
16 / 2017	185.36	182.28	184.27	172.95	170.29	122.80%	120.76%	122.08%	114.59%	112.82%
17	188.11	185.28	187.09	173.60	171.14	124.62%	122.75%	123.95%	115.02%	113.38%
18	189.63	186.37	188.44	174.47	172.73	125.63%	123.47%	124.85%	115.59%	114.44%
19	190.52	186.34	188.87	174.83	173.03	126.22%	123.45%	125.13%	115.83%	114.63%
20	189.88	187.23	188.95	175.03	173.88	125.80%	124.04%	125.18%	115.96%	115.20%
21	189.88	186.55	188.69	176.55	175.54	125.80%	123.59%	125.01%	116.97%	116.30%
22	190.12	186.77	188.92	176.87	176.03	125.96%	123.74%	125.17%	117.18%	116.62%
23	191.00	187.62	189.83	177.78	176.41	126.54%	124.30%	125.77%	117.78%	116.87%
24	191.15	188.09	190.03	177.99	176.80	126.64%	124.61%	125.90%	117.92%	117.13%
25	191.16	188.17	190.04	178.31	176.96	126.65%	124.67%	125.90%	118.13%	117.24%
26	192.47	188.98	191.20	180.55	177.35	127.52%	125.20%	126.67%	119.62%	117.50%
27	192.19	188.50	190.78	180.34	176.58	127.33%	124.88%	126.39%	119.48%	116.99%
28	190.98	188.27	189.98	177.14	173.23	126.53%	124.73%	125.86%	117.36%	114.77%
29	190.81	187.88	189.68	175.18	170.13	126.41%	124.47%	125.67%	116.06%	112.71%
30	189.73	186.71	188.61	174.80	170.06	125.70%	123.70%	124.96%	115.81%	112.67%
31	189.60	186.05	188.38	174.87	169.72	125.62%	123.26%	124.80%	115.85%	112.44%
32	189.80	186.76	188.70	174.46	169.54	125.75%	123.73%	125.02%	115.58%	112.32%
33	189.62	187.23	188.79	174.52	170.82	125.63%	124.04%	125.07%	115.62%	113.17%
34	189.79	187.22	188.93	174.13	170.45	125.74%	124.03%	125.17%	115.36%	112.93%
35	190.00	187.11	189.01	173.65	170.29	125.88%	123.97%	125.22%	115.05%	112.82%
36	189.41	186.24	188.32	172.39	169.95	125.49%	123.39%	124.76%	114.21%	112.59%
37	188.20	184.39	186.77	170.38	167.64	124.68%	122.16%	123.74%	112.88%	111.07%
38	184.49	180.67	182.99	165.11	162.51	122.23%	119.69%	121.24%	109.39%	107.67%
39	180.34	176.97	179.06	161.18	157.99	119.48%	117.25%	118.63%	106.78%	104.67%
40	176.30	171.86	174.42	156.11	153.61	116.81%	113.86%	115.56%	103.43%	101.77%
41	169.99	165.83	168.23	153.07	151.89	112.62%	109.87%	111.46%	101.41%	100.63%
42	165.36	161.68	163.80	150.96	151.10	109.55%	107.12%	108.52%	100.01%	100.11%

(*) 150.939 EUR conform Art. 7 [1] al Reg. [UE] nr. 1308/2013



EVOLUTIA SĂPTĂMÂNALĂ A PREȚULUI CLASA "E" ÎN UE28 ȘI ÎN CÂTEVA STATE MEMBRE



COMPARAȚII DE PREȚURI											
SĂPT 42 / 2017 =	UE28	FR	DE	PL	RO	ES	RO vs UE28	RO vs FR	RO vs DE	RO vs PL	RO vs ES
	151.10 €	134.00 €	154.66 €	150.48 €	161.68 €	141.07 €	10.59 € (7.0%)	27.68 € (20.7%)	7.02 € (4.5%)	11.21 € (7.4%)	20.61 € (14.6%)

