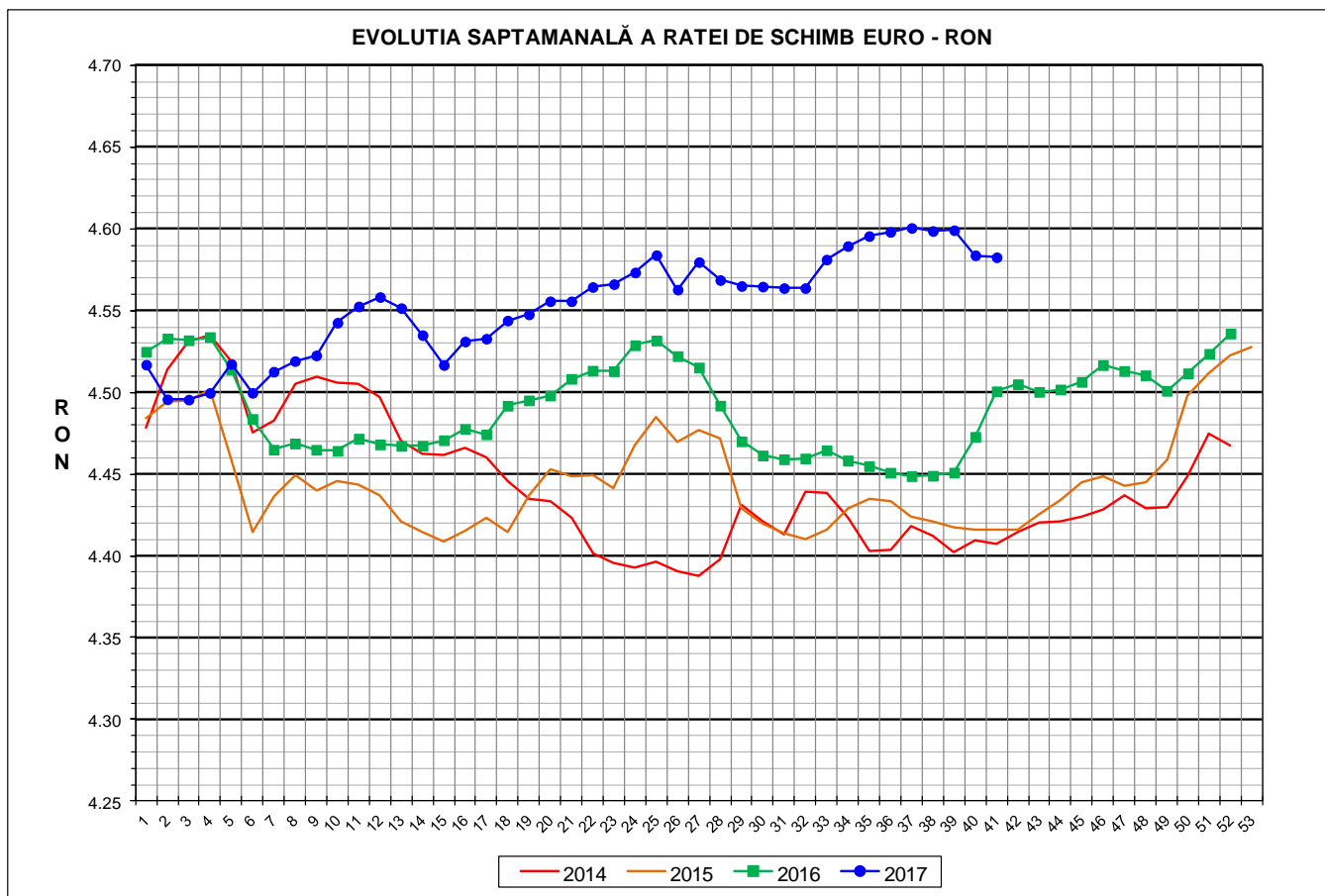




# Prețul de piață al porcilor la intrarea în abator

## Săptămâna 41 (9 – 15 octombrie 2017)



<b>RATA DE SCHIMB EURO - RON</b>			
<b>SĂPT 41 / 2017</b>	<b>VARIAȚIE</b>		
	<b>1 SĂPT</b>	<b>4 SĂPT</b>	<b>1 AN</b>
<b>1€ = 4.5827 RON</b>	<b>-0.03%</b>	<b>-0.39%</b>	<b>1.82%</b>



**SITUAȚIA CARCASELOR DE PORCINE CLASIFICATE  
ÎN FUNCȚIE DE PROVENIENȚA PORCILOR SACRIFICAȚI  
IN SĂPTĂMÂNA 9 - 15 OCTOMBRIE 2017**

		NUMĂR CARCASE	% DIN TOTAL
PROVENIENȚĂ PORCI SACRIFICAȚI	TRANZACȚII COMERCIALE ÎNTRE ABATOARE ȘI FURNIZORI	69,947	82.46
	FERME PROPRII ALE ABATOARELOR	8,688	10.24
	PRESTĂRI SERVICII	6,186	7.29
<b>TOTAL CARCASE CLASIFICATE CU GREUTATEA CALDĂ 50 - 120 KG</b>		<b>84,821</b>	<b>100.00</b>
DIN CARE DIN COMERȚ INTRACOMUNITAR		926	1.09

Situația porcilor proveniți din tranzacții comerciale  
între abatoare și furnizori care fac obiectul raportării prețurilor  
în săptămâna 9 - 15 octombrie 2017

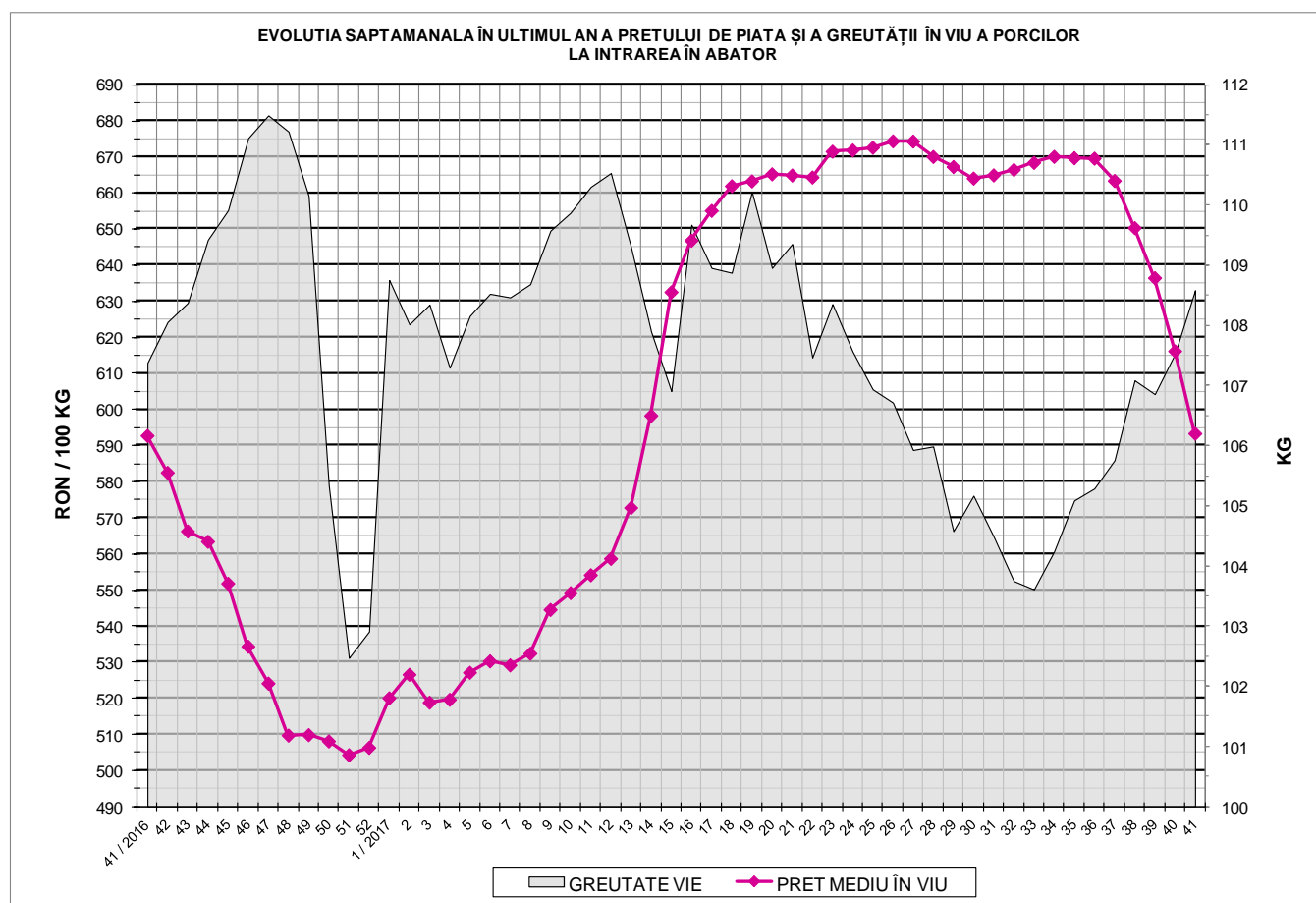
Tip preț la intrarea în abator		Carcase cu greutatea caldă 60 - 120 kg			
		SEUROP		d.c. S+E	
		nr	% din total carcase clasificate	nr	% din total carcase clasificate
De bază pentru 56% carne macră	în carcasă	25,708	30.3%	22,972	27.1%
	în viu	2,132	2.5%	1,945	2.3%
Forfetar în viu		41,208	48.6%	38,902	45.9%
Total		69,048	81.4%	63,819	75.2%

**Carcase incluse în raportul național de prețuri pentru DG AGRI**



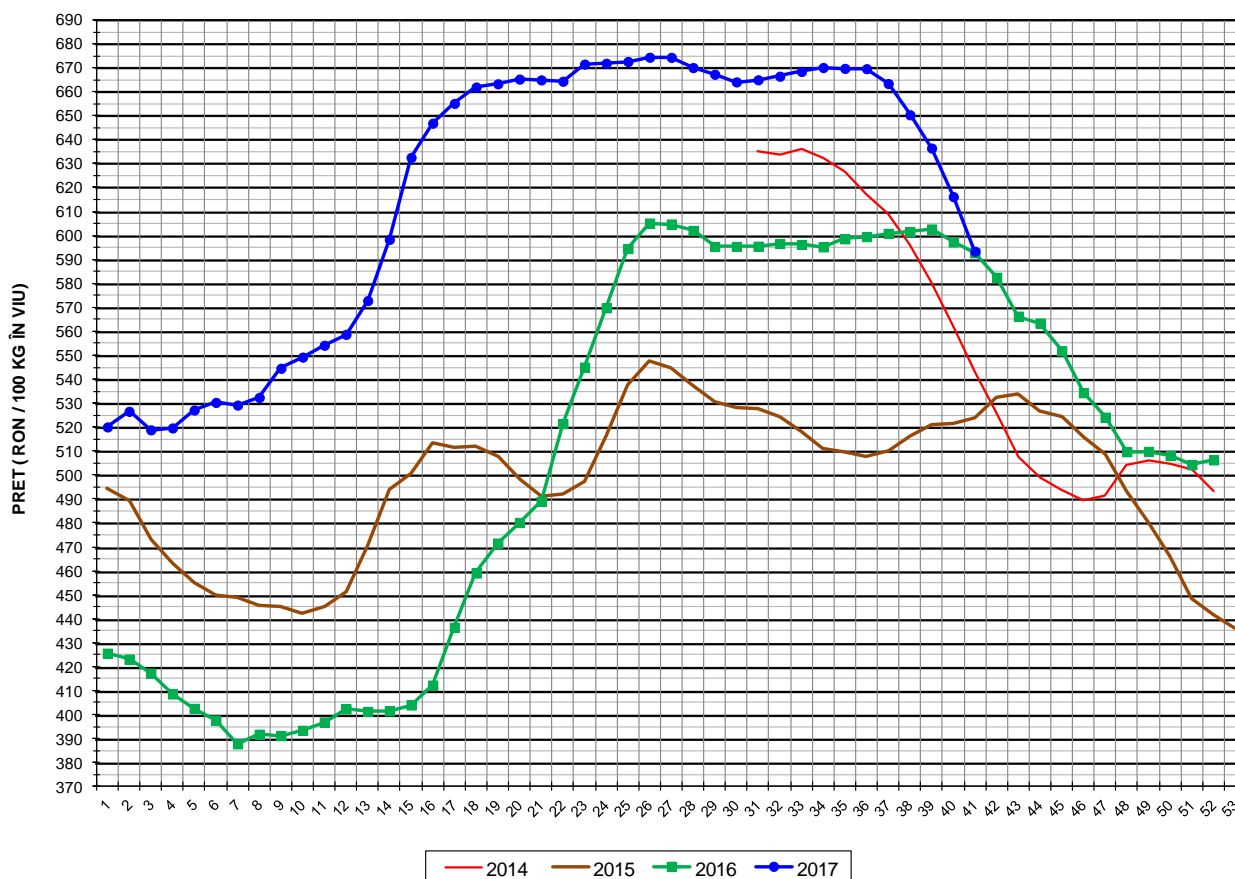
## Prețul de piață al porcilor în săptămâna 9 - 15 octombrie 2017

Clasa	% carne macră	Număr porci	% din total porci	Procent mediu carne macră	Greutate medie (kg)		Preț mediu (RON / 100 kg)	
					vie	carcasă caldă - 2%	viu	carcasă caldă - 2%
S	≥ 60	37,691	54.59	62.3	105.8	81.6	600.99	779.01
E	55 - 59.9	26,128	37.84	58.0	111.3	86.4	590.09	759.95
U	50 - 54.9	4,650	6.73	53.2	115.4	90.1	563.46	721.83
R	45 - 49.9	523	0.76	48.4	116.2	90.6	525.36	673.51
O	40 - 44.9	53	0.08	43.4	112.1	87.4	521.67	669.15
P	< 40	3	0.00	38.2	120.9	93.8	544.40	701.61
<b>TOTAL</b>		<b>69,048</b>	<b>100.00</b>	<b>59.9</b>	<b>108.6</b>	<b>84.1</b>	<b>593.40</b>	<b>766.52</b>





EVOLUTIA SAPTAMANALA A PRETULUI DE PIATA ÎN VIU AL PORCILOR ÎN ROMANIA



PREȚ ÎN VIU			
SĂPT 41 / 2017	VARIAȚIE		
	1 SĂPT	4 SĂPT	1 AN
593.40 RON	-3.71%	-10.56%	0.10%



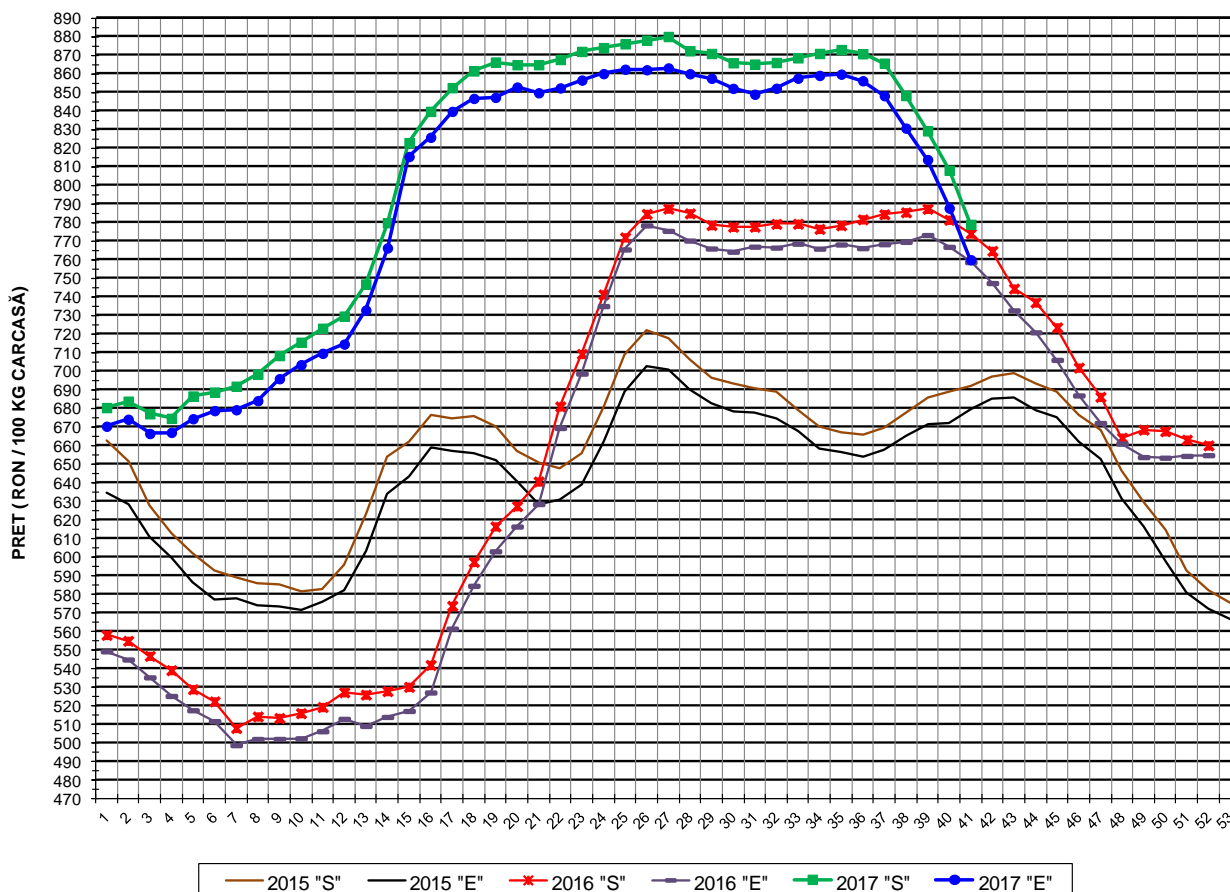
PREȚUL PE PROCENT CARNE MACRĂ AL PORCILOR  
ÎN SĂPTĂMÂNA 9 - 15 OCTOMBRIE 2017

% CARNE MACRĂ		NUMĂR PORCI	% CUMULATIV DIN TOTAL PORCI	GREUTATE (KG)		PREȚ MEDIU (RON/ 100 KG)	
NIVEL GRILA PREȚURI	MEDIE			VIE	CARCASA CALDĂ - 2%	VIU	CARCASA CALDĂ - 2%
≥64	65.1	6,053	8.77	104.38	80.78	602.29	778.22
63	63.4	5,327	16.48	104.90	80.97	601.06	778.72
62	62.4	7,579	27.46	105.40	81.23	600.93	779.79
61	61.5	9,535	41.27	106.14	81.73	601.65	781.38
60	60.5	9,197	54.59	107.21	82.75	599.49	776.64
59	59.5	8,190	66.45	109.31	84.66	596.86	770.71
58	58.5	6,574	75.97	111.20	86.29	592.83	763.92
57	57.5	5,111	83.37	111.77	86.87	588.00	756.53
56	56.5	3,650	88.66	112.93	87.90	582.14	747.90
55	55.5	2,603	92.43	114.16	89.01	578.02	741.30
54	54.4	1,794	95.03	115.08	89.79	574.10	735.78
53	53.4	1,196	96.76	115.64	90.32	567.51	726.63
52	52.4	818	97.94	115.83	90.43	561.00	718.60
51	51.5	511	98.68	115.56	90.22	549.57	703.93
≤50	48.8	910	100.00	115.46	90.08	522.80	670.11
MEDIE	59.9	69,048	100.00	108.59	84.07	593.40	766.52

Culorile de fond ale rândurilor din tabelul de mai sus au legătură cu grila de prețuri.

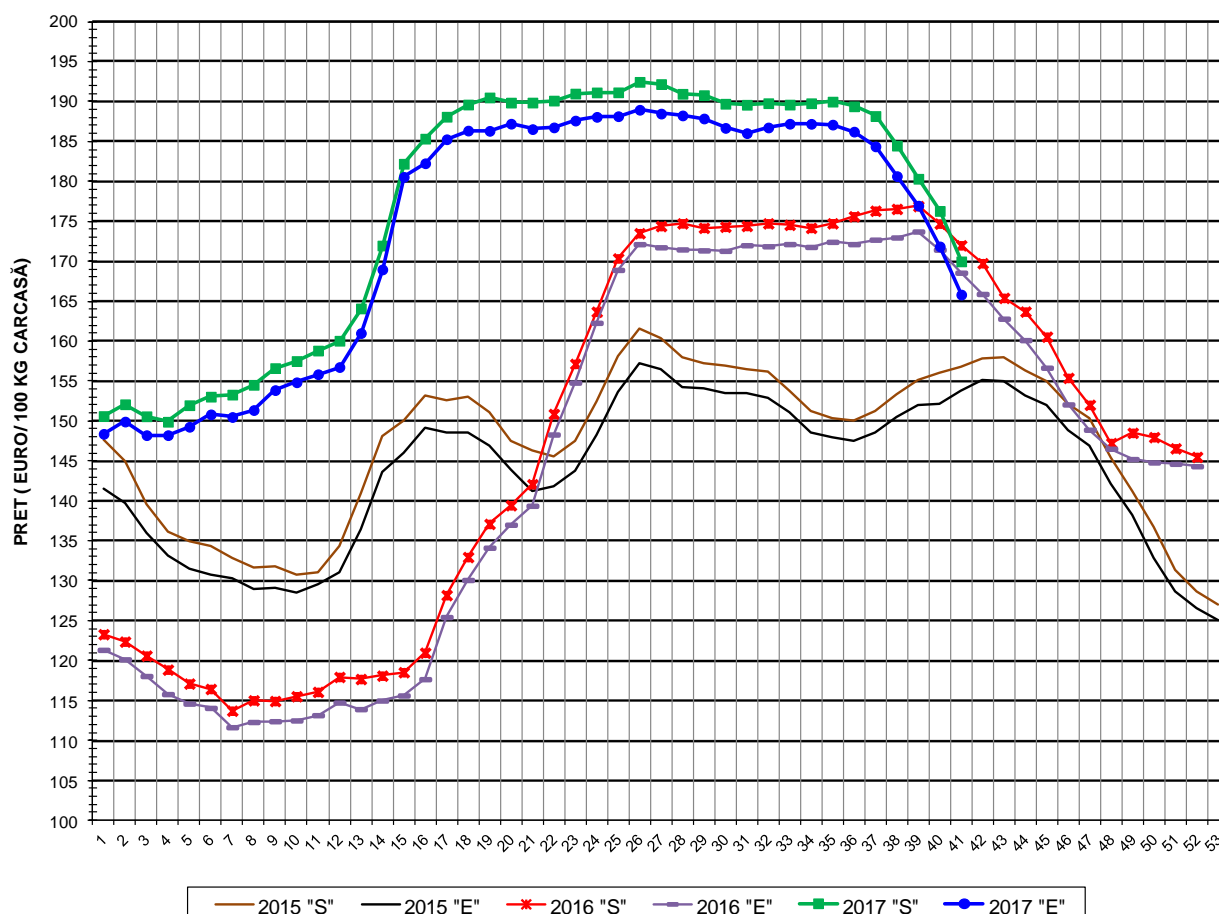


EVOLUTIA SAPTAMANALA A PRETULUI DE PIATA AL CARCASELOR - CLASELE "S" & "E" ÎN ROMANIA



PREȚ NAȚIONAL CARCASE				
CALITATEA STANDARD - CLASELE "S"&"E"				
CLASA	PREȚ SĂPT 41 / 2017	VARIAȚIE		
		1 SĂPT	4 SĂPT	1 AN
S	779.01 RON	-3.61%	-10.03%	0.63%
E	759.95 RON	-3.53%	-10.41%	0.17%

EVOLUTIA SAPTAMANALA A PRETULUI DE PIATA AL CARCASELOR CALITATEA-CLASELE "S"&"E" ÎN ROMANIA



PREȚ NAȚIONAL CARCASE CALITATEA STANDARD - CLASELE "S"&"E"				
CLASA	PREȚ SAPT 41 / 2017	VARIAȚIE		
		1 SĂPT	4 SĂPT	1 AN
S	169.99 €	-3.58%	-9.67%	-1.17%
E	165.83 €	-3.51%	-10.06%	-1.63%



**% PREȚ DE PIAȚĂ ÎN ROMÂNIA ȘI ÎN UE28 vs PRAGUL (PREȚUL) DE REFERINȚĂ UE28**

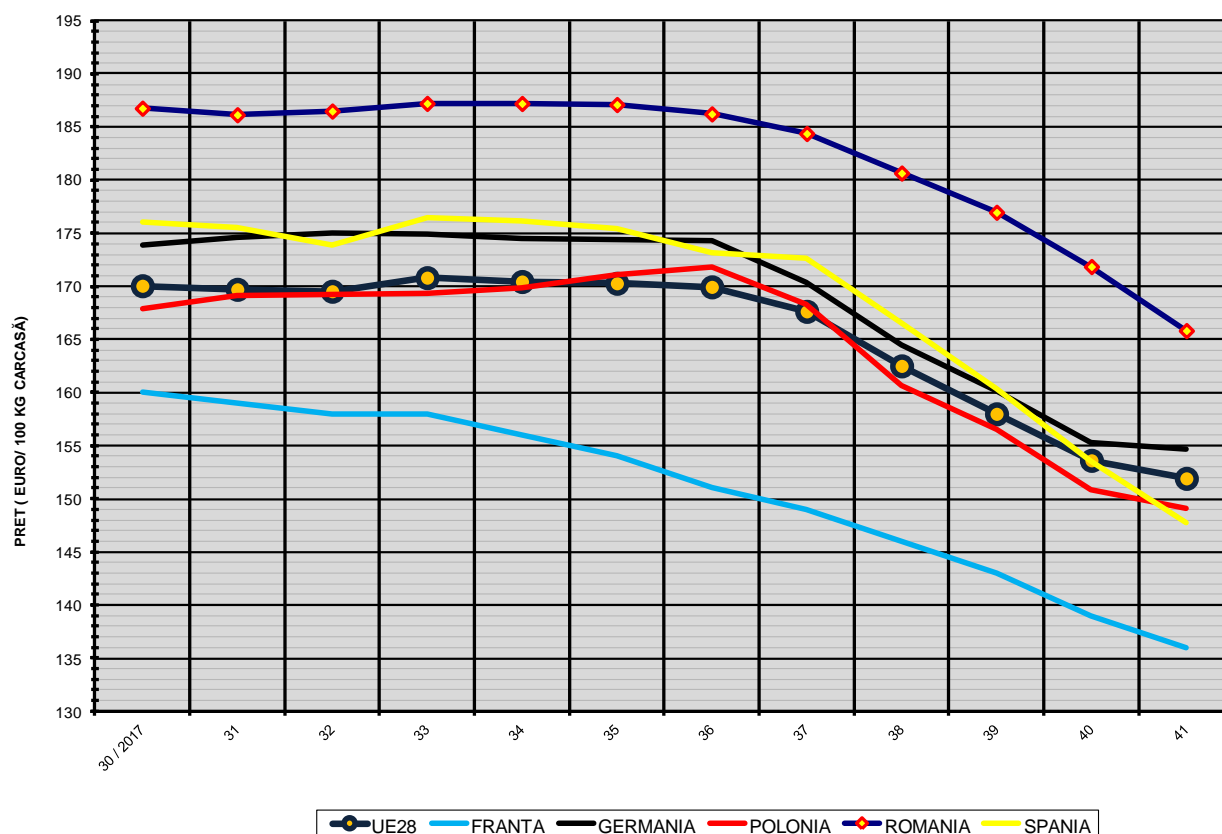
SAPTAMANA	PREȚ (EUR)					% PREȚ vs PRAGUL (PREȚUL) DE REFERINȚĂ UE28 (*)				
	ROMÂNIA			UE28		ROMÂNIA			UE28	
	"S"	"E"	"S" + "E"	"S"	"E"	"S"	"E"	"S" + "E"	"S"	"E"
15 / 2017	182.22	180.57	181.63	172.75	169.77	120.72%	119.63%	120.33%	114.45%	112.47%
16	185.36	182.28	184.27	172.95	170.29	122.80%	120.76%	122.08%	114.59%	112.82%
17	188.11	185.28	187.09	173.60	171.14	124.62%	122.75%	123.95%	115.02%	113.38%
18	189.63	186.37	188.44	174.47	172.73	125.63%	123.47%	124.85%	115.59%	114.44%
19	190.52	186.34	188.87	174.83	173.03	126.22%	123.45%	125.13%	115.83%	114.63%
20	189.88	187.23	188.95	175.03	173.88	125.80%	124.04%	125.18%	115.96%	115.20%
21	189.88	186.55	188.69	176.55	175.54	125.80%	123.59%	125.01%	116.97%	116.30%
22	190.12	186.77	188.92	176.87	176.03	125.96%	123.74%	125.17%	117.18%	116.62%
23	191.00	187.62	189.83	177.78	176.41	126.54%	124.30%	125.77%	117.78%	116.87%
24	191.15	188.09	190.03	177.99	176.80	126.64%	124.61%	125.90%	117.92%	117.13%
25	191.16	188.17	190.04	178.31	176.96	126.65%	124.67%	125.90%	118.13%	117.24%
26	192.47	188.98	191.20	180.55	177.35	127.52%	125.20%	126.67%	119.62%	117.50%
27	192.19	188.50	190.78	180.34	176.58	127.33%	124.88%	126.39%	119.48%	116.99%
28	190.98	188.27	189.98	177.14	173.23	126.53%	124.73%	125.86%	117.36%	114.77%
29	190.81	187.88	189.68	175.18	170.13	126.41%	124.47%	125.67%	116.06%	112.71%
30	189.73	186.71	188.61	174.80	170.06	125.70%	123.70%	124.96%	115.81%	112.67%
31	189.60	186.05	188.38	174.87	169.72	125.62%	123.26%	124.80%	115.85%	112.44%
32	189.80	186.76	188.70	174.46	169.54	125.75%	123.73%	125.02%	115.58%	112.32%
33	189.62	187.23	188.79	174.52	170.82	125.63%	124.04%	125.07%	115.62%	113.17%
34	189.79	187.22	188.93	174.13	170.45	125.74%	124.03%	125.17%	115.36%	112.93%
35	190.00	187.11	189.01	173.65	170.29	125.88%	123.97%	125.22%	115.05%	112.82%
36	189.41	186.24	188.32	172.39	169.95	125.49%	123.39%	124.76%	114.21%	112.59%
37	188.20	184.39	186.77	170.38	167.64	124.68%	122.16%	123.74%	112.88%	111.07%
38	184.49	180.67	182.99	165.11	162.51	122.23%	119.69%	121.24%	109.39%	107.67%
39	180.34	176.97	179.06	161.18	157.99	119.48%	117.25%	118.63%	106.78%	104.67%
40	176.30	171.86	174.42	156.11	153.61	116.81%	113.86%	115.56%	103.43%	101.77%
41	169.99	165.83	168.23	153.13	151.92	112.62%	109.87%	111.46%	101.45%	100.65%

(\*) 150.939 EUR conform Art. 7 [1] al Reg. [UE] nr. 1308/2013





EVOLUTIA SĂPTĂMÂNALĂ A PREȚULUI CLASA "E" ÎN UE28 ȘI ÎN CÂTEVA STATE MEMBRE



COMPARAȚII DE PREȚURI

SĂPT 41 / 2017 =	UE28	FR	DE	PL	RO	ES	RO vs UE28	RO vs FR	RO vs DE	RO vs PL	RO vs ES
	151.92 €	136.00 €	154.64 €	149.12 €	165.83 €	147.71 €	13.91 € ( 9.2% )	29.83 € ( 21.9% )	11.19 € ( 7.2% )	16.71 € ( 11.2% )	18.12 € ( 12.3% )



PREȚUL CARCASELOR DIN CLASA "E" ÎN STATELE MEMBRE (FĂRĂ GRECIA, ITALIA, MALTA)  
VERSUS PREȚUL UE ÎN SĂPTĂMÂNA 9 - 15 OCTOMBRIE 2017

