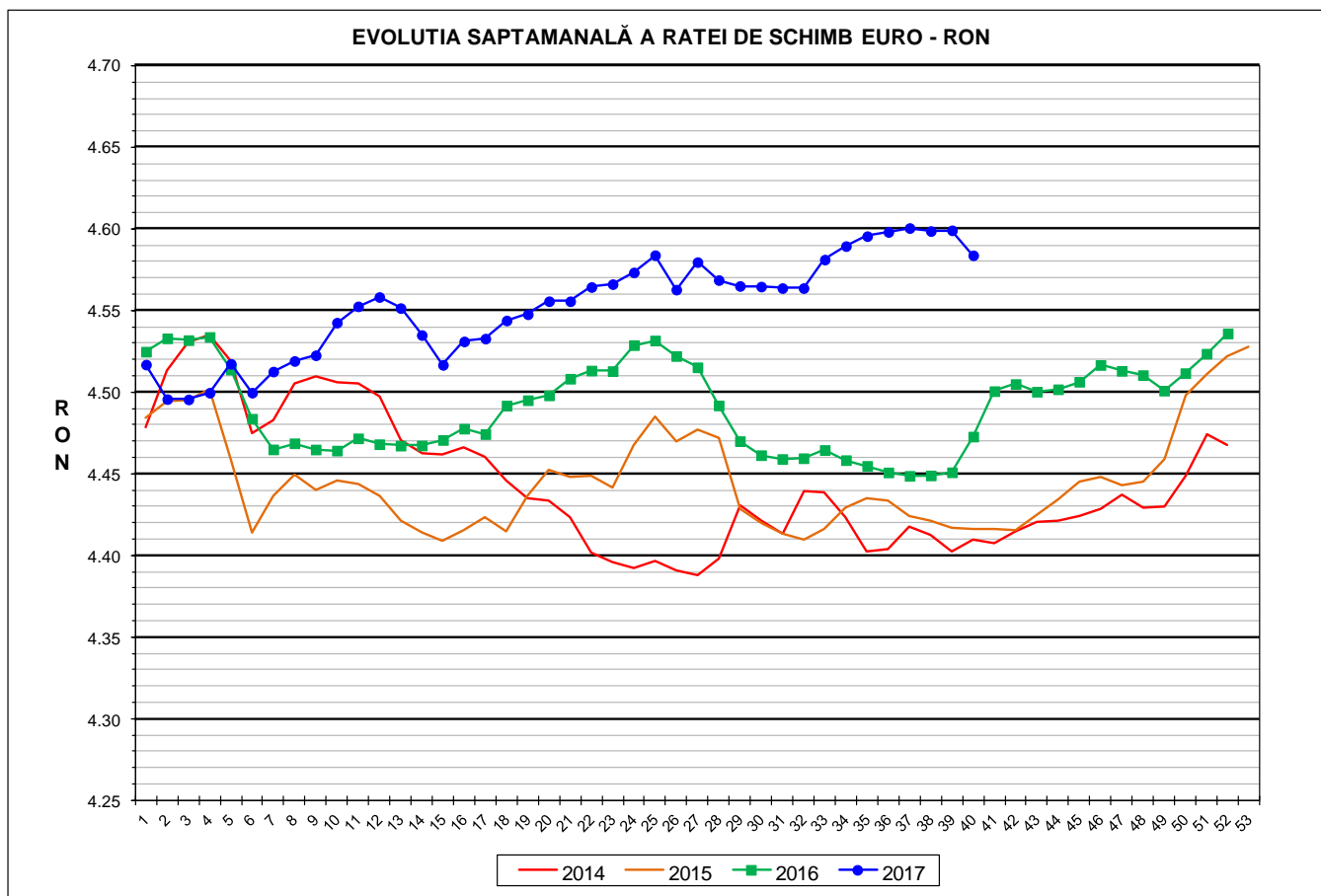




Prețul de piață al porcilor la intrarea în abator Săptămâna 40 (2 – 8 octombrie 2017)



RATA DE SCHIMB EURO - RON			
SĂPT 40 / 2017	VARIAȚIE		
	1 SĂPT	4 SĂPT	1 AN
1€ = 4.5839 RON	-0.33%	-0.31%	2.48%



**SITUAȚIA CARCASELOR DE PORCINE CLASIFICATE
ÎN FUNCȚIE DE PROVENIENȚA PORCILOR SACRIFICAȚI
IN SĂPTĂMÂNA 2 - 8 OCTOMBRIE 2017**

		NUMĂR CARCASE	% DIN TOTAL
PROVENIENȚĂ PORCI SACRIFICAȚI	TRANZACȚII COMERCIALE ÎNTRE ABATOARE ȘI FURNIZORI	66,073	81.66
	FERME PROPRII ALE ABATOARELOR	8,074	9.98
	PRESTĂRI SERVICII	6,768	8.36
TOTAL CARCASE CLASIFICATE CU GREUTATEA CALDĂ 50 - 120 KG		80,915	100.00
DIN CARE DIN COMERȚ INTRACOMUNITAR		938	1.16

**Situația porcilor proveniți din tranzacții comerciale
între abatoare și furnizori care fac obiectul raportării prețurilor
în săptămâna 2 - 8 octombrie 2017**

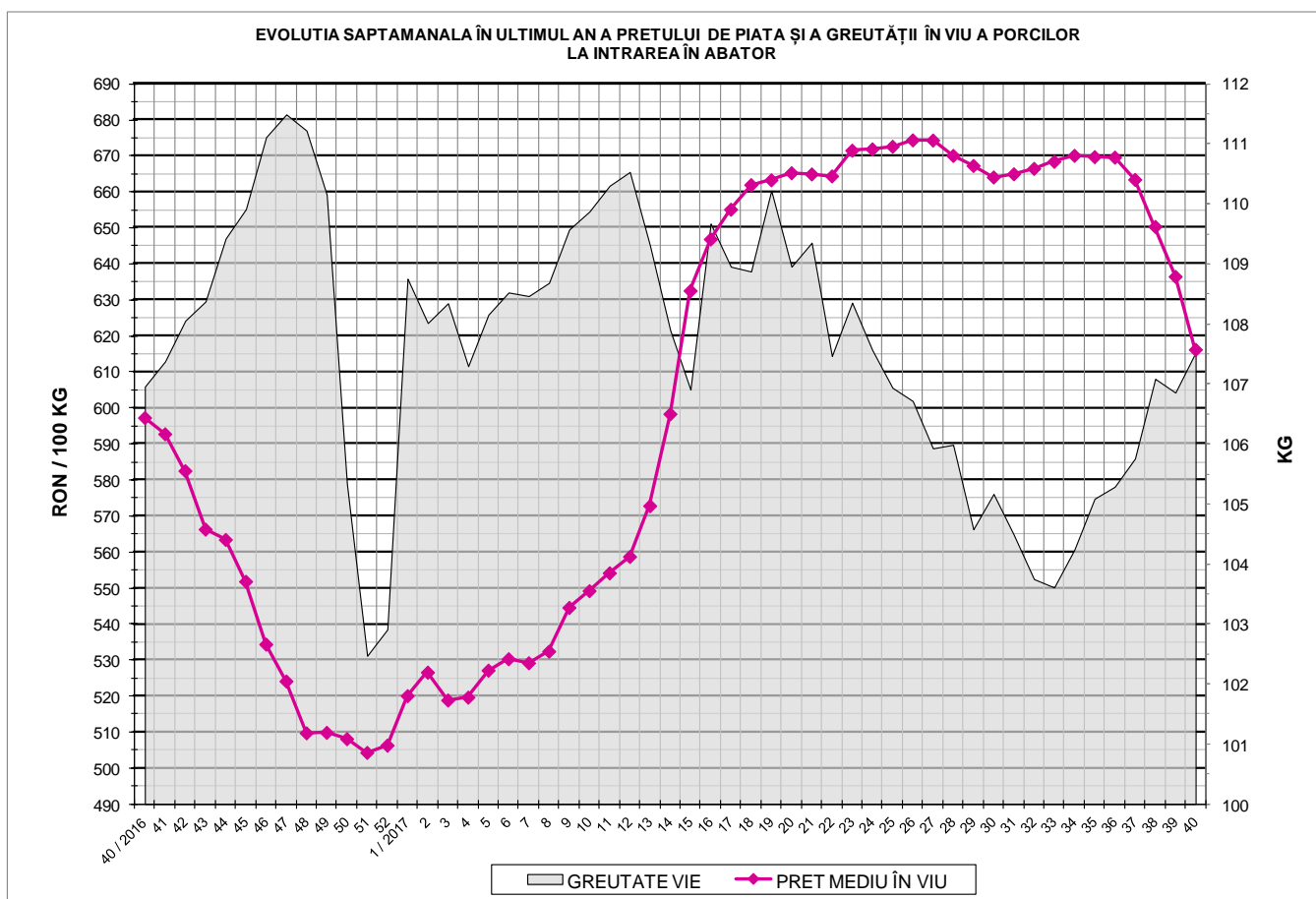
Tip preț la intrarea în abator		Carcase cu greutatea caldă 60 - 120 kg			
		SEUROP		d.c. S+E	
		nr	% din total carcase clasificate	nr	% din total carcase clasificate
De bază pentru 56% carne macră	în carcasă	23,526	29.1%	21,675	26.8%
	în viu	1,986	2.5%	1,767	2.2%
Forfetar în viu		39,968	49.4%	37,454	46.3%
Total		65,480	80.9%	60,896	75.3%

Carcase incluse în raportul național de prețuri pentru DG AGRI



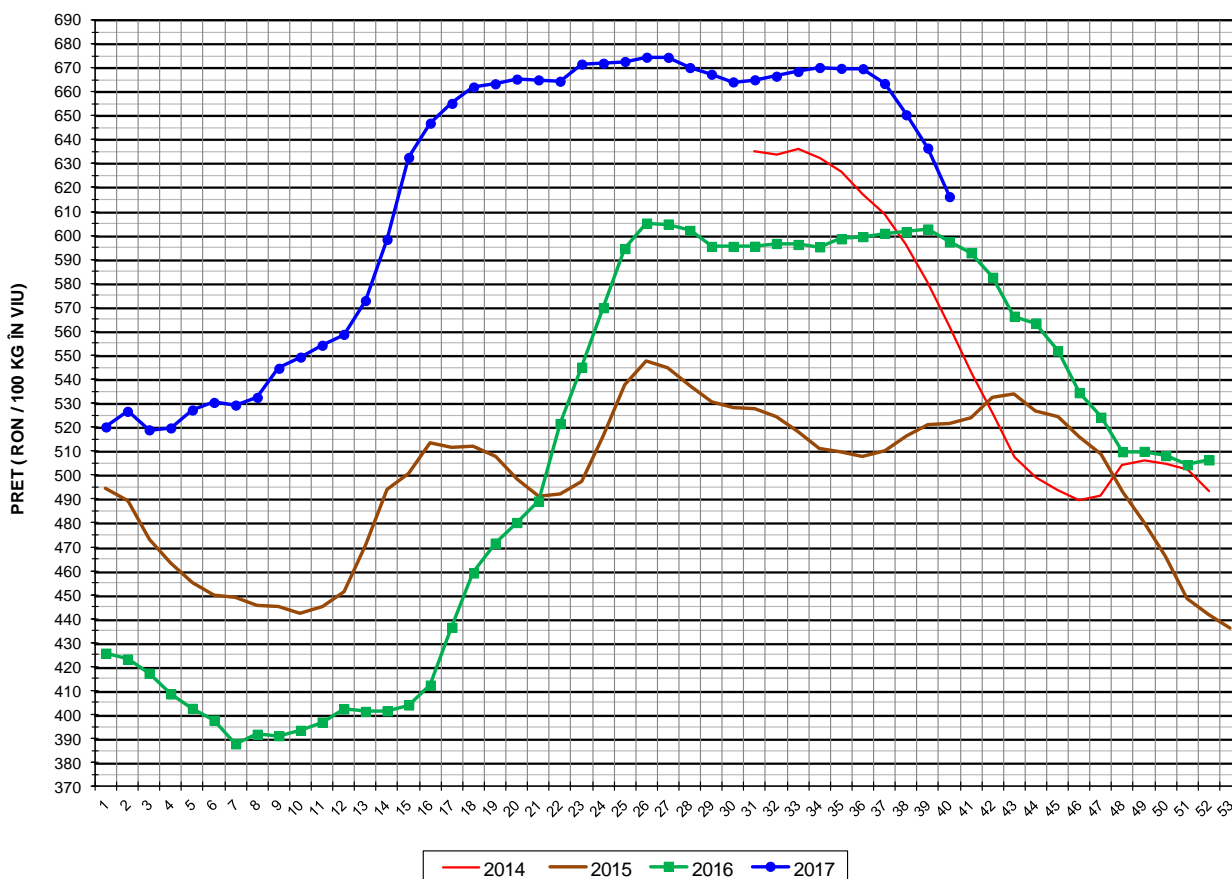
Prețul de piață al porcilor în săptămâna 2 - 8 octombrie 2017

Clasa	% carne macră	Număr porci	% din total porci	Procent mediu carne macră	Greutate medie (kg)		Preț mediu (RON / 100 kg)	
					vie	carcasă caldă - 2%	viu	carcasă caldă - 2%
S	≥ 60	35,797	54.67	62.3	105.2	81.3	624.30	808.16
E	55 - 59.9	25,099	38.33	58.0	110.0	85.3	611.11	787.79
U	50 - 54.9	4,111	6.28	53.3	112.0	86.9	587.49	756.81
R	45 - 49.9	428	0.65	48.4	113.1	87.8	561.88	724.08
O	40 - 44.9	40	0.06	43.2	117.2	90.9	560.90	723.41
P	< 40	5	0.01	38.7	118.6	89.5	571.36	757.26
TOTAL		65,480	100.00	60.0	107.5	83.2	616.25	796.15





EVOLUTIA SAPTAMANALA A PRETULUI DE PIATA ÎN VIU AL PORCILOR ÎN ROMANIA



PREȚ ÎN VIU			
SĂPT 40 / 2017	VARIAȚIE		
	1 SĂPT	4 SĂPT	1 AN
616.25 RON	-3.19%	-7.98%	3.17%



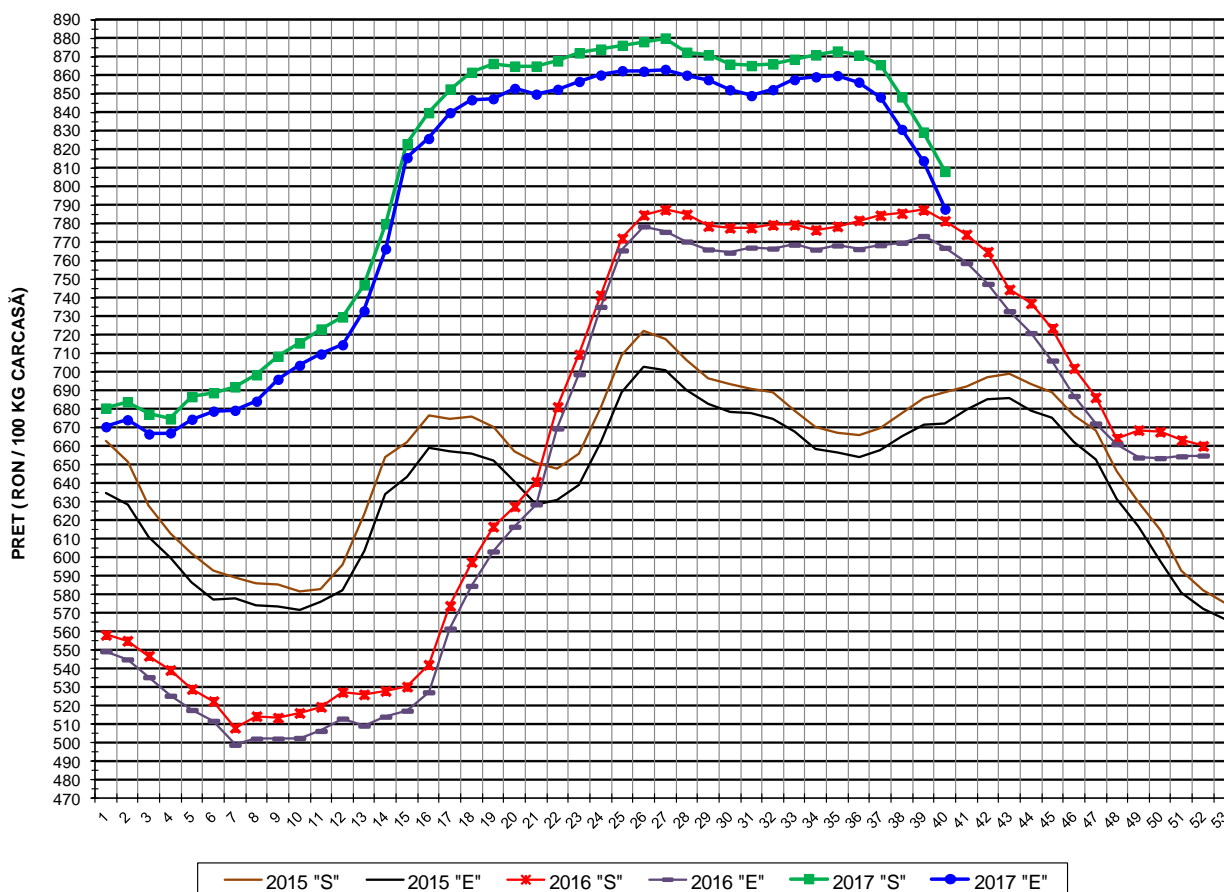
PREȚUL PE PROCENT CARNE MACRĂ AL PORCILOR
ÎN SĂPTĂMÂNA 2 - 8 OCTOMBRIE 2017

% CARNE MACRĂ		NUMĂR PORCI	% CUMULATIV DIN TOTAL PORCI	GREUTATE (KG)		PREȚ MEDIU (RON/ 100 KG)	
NIVEL GRILA PREȚURI	MEDIE			VIE	CARCASA CALDĂ - 2%	VIU	CARCASA CALDĂ - 2%
≥64	65.0	5,705	8.71	102.77	79.71	624.46	805.07
63	63.4	4,852	16.12	103.73	80.23	625.14	808.25
62	62.4	7,313	27.29	104.95	81.00	624.55	809.24
61	61.5	8,974	41.00	105.93	81.60	624.48	810.69
60	60.5	8,953	54.67	107.15	82.81	623.40	806.64
59	59.5	7,682	66.40	109.00	84.48	619.65	799.46
58	58.5	6,316	76.05	109.84	85.21	613.85	791.32
57	57.5	4,832	83.43	110.36	85.65	608.01	783.44
56	56.5	3,654	89.01	110.93	86.14	601.65	774.79
55	55.4	2,615	93.00	110.99	86.10	598.83	771.89
54	54.5	1,658	95.53	112.02	87.03	595.20	766.08
53	53.5	1,029	97.10	112.35	87.28	590.66	760.29
52	52.5	673	98.13	111.27	86.40	584.81	753.11
51	51.5	462	98.84	111.94	86.74	577.31	745.10
≤50	48.9	762	100.00	112.95	87.46	559.07	722.03
MEDIE	60.0	65,480	100.00	107.53	83.23	616.25	796.15

Culorile de fond ale rândurilor din tabelul de mai sus au legătură cu grila de prețuri.

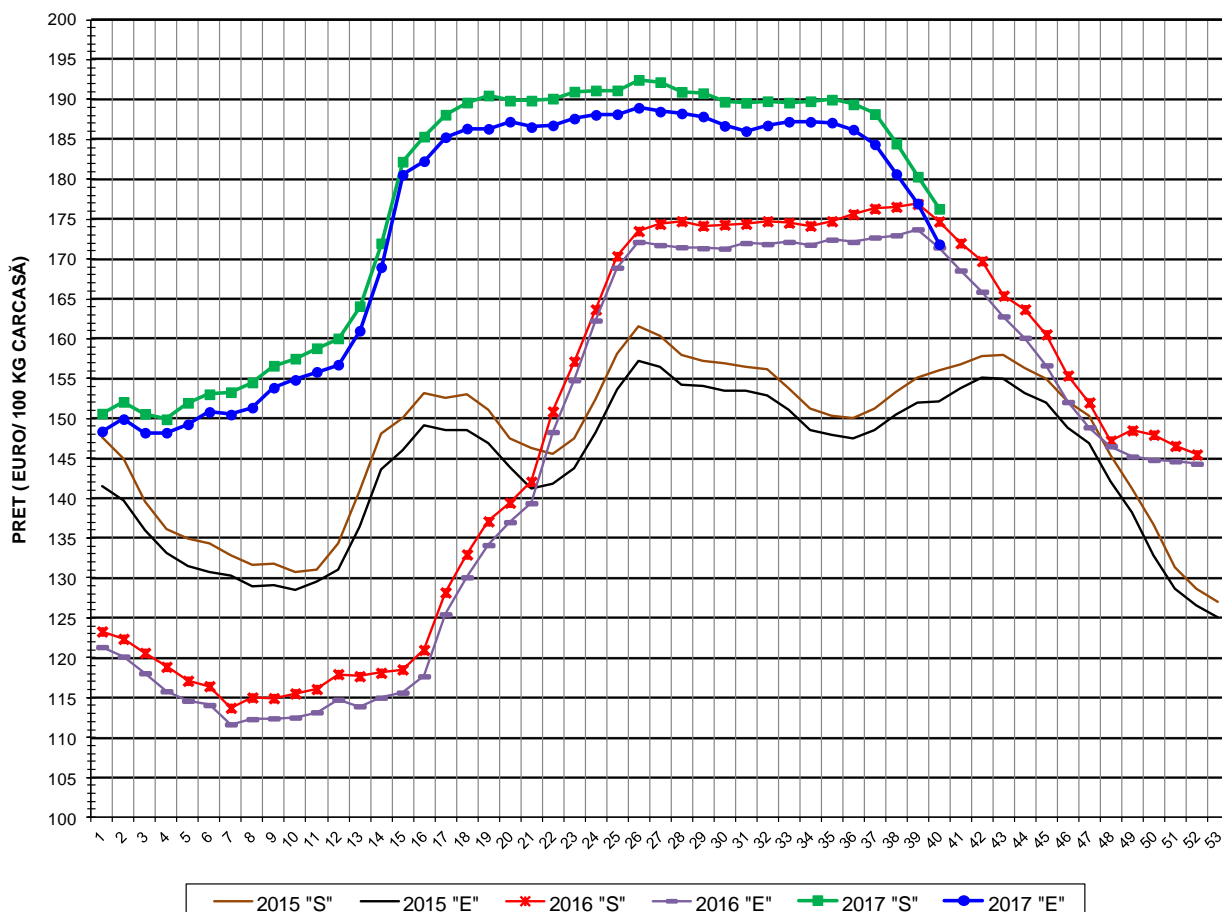


EVOLUTIA SAPTAMANALA A PRETULUI DE PIATA AL CARCASELOR - CLASELE "S" & "E" ÎN ROMANIA



PREȚ NAȚIONAL CARCASE CALITATEA STANDARD - CLASELE "S" & "E"				
CLASA	PREȚ SĂPT 40 / 2017	VARIAȚIE		
		1 SĂPT	4 SĂPT	1 AN
S	808.16 RON	-2.56%	-7.21%	3.41%
E	787.79 RON	-3.21%	-8.01%	2.72%

EVOLUTIA SAPTAMANALA A PRETULUI DE PIATA AL CARCASELOR CALITATEA-CLASELE "S"&"E" ÎN ROMANIA



PREȚ NAȚIONAL CARCASE CALITATEA STANDARD - CLASELE "S"&"E"				
CLASA	PREȚ SAPT 40 / 2017	VARIAȚIE		
		1 SĂPT	4 SĂPT	1 AN
S	176.31 €	-2.24%	-6.92%	0.91%
E	171.86 €	-2.89%	-7.72%	0.24%

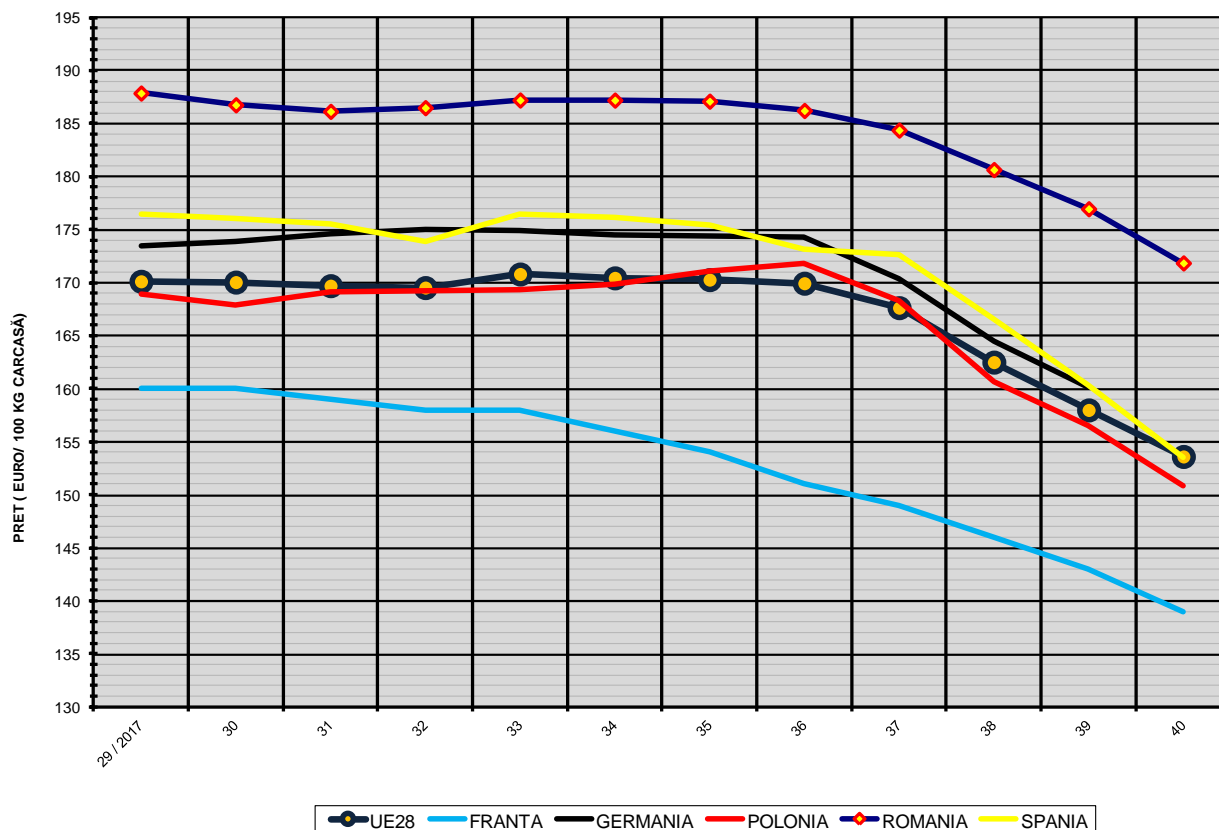


% PREȚ DE PIAȚĂ ÎN ROMÂNIA ȘI ÎN UE28 vs PRAGUL (PREȚUL) DE REFERINȚĂ UE28

SAPTAMANA	PREȚ (EUR)					% PREȚ vs PRAGUL (PREȚUL) DE REFERINȚĂ UE28 (*)				
	ROMÂNIA			UE28		ROMÂNIA			UE28	
	"S"	"E"	"S" + "E"	"S"	"E"	"S"	"E"	"S" + "E"	"S"	"E"
14 / 2017	171.98	168.98	170.85	168.52	166.40	113.94%	111.95%	113.19%	111.65%	110.25%
15	182.22	180.57	181.63	172.75	169.77	120.72%	119.63%	120.33%	114.45%	112.47%
16	185.36	182.28	184.27	172.95	170.29	122.80%	120.76%	122.08%	114.59%	112.82%
17	188.11	185.28	187.09	173.60	171.14	124.62%	122.75%	123.95%	115.02%	113.38%
18	189.63	186.37	188.44	174.47	172.73	125.63%	123.47%	124.85%	115.59%	114.44%
19	190.52	186.34	188.87	174.83	173.03	126.22%	123.45%	125.13%	115.83%	114.63%
20	189.88	187.23	188.95	175.03	173.88	125.80%	124.04%	125.18%	115.96%	115.20%
21	189.88	186.55	188.69	176.55	175.54	125.80%	123.59%	125.01%	116.97%	116.30%
22	190.12	186.77	188.92	176.87	176.03	125.96%	123.74%	125.17%	117.18%	116.62%
23	191.00	187.62	189.83	177.78	176.41	126.54%	124.30%	125.77%	117.78%	116.87%
24	191.15	188.09	190.03	177.99	176.80	126.64%	124.61%	125.90%	117.92%	117.13%
25	191.16	188.17	190.04	178.31	176.96	126.65%	124.67%	125.90%	118.13%	117.24%
26	192.47	188.98	191.20	180.55	177.35	127.52%	125.20%	126.67%	119.62%	117.50%
27	192.19	188.50	190.78	180.34	176.58	127.33%	124.88%	126.39%	119.48%	116.99%
28	190.98	188.27	189.98	177.14	173.23	126.53%	124.73%	125.86%	117.36%	114.77%
29	190.81	187.88	189.68	175.18	170.13	126.41%	124.47%	125.67%	116.06%	112.71%
30	189.73	186.71	188.61	174.80	170.06	125.70%	123.70%	124.96%	115.81%	112.67%
31	189.60	186.05	188.38	174.87	169.72	125.62%	123.26%	124.80%	115.85%	112.44%
32	189.80	186.76	188.70	174.46	169.54	125.75%	123.73%	125.02%	115.58%	112.32%
33	189.62	187.23	188.79	174.52	170.82	125.63%	124.04%	125.07%	115.62%	113.17%
34	189.79	187.22	188.93	174.13	170.45	125.74%	124.03%	125.17%	115.36%	112.93%
35	190.00	187.11	189.01	173.65	170.29	125.88%	123.97%	125.22%	115.05%	112.82%
36	189.41	186.24	188.32	172.39	169.95	125.49%	123.39%	124.76%	114.21%	112.59%
37	188.20	184.39	186.77	170.38	167.64	124.68%	122.16%	123.74%	112.88%	111.07%
38	184.49	180.67	182.99	165.11	162.51	122.23%	119.69%	121.24%	109.39%	107.67%
39	180.34	176.97	179.06	161.20	158.00	119.48%	117.25%	118.63%	106.80%	104.68%
40	176.30	171.86	174.42	156.10	153.61	116.81%	113.86%	115.56%	103.42%	101.77%

(*) 150.939 EUR conform Art. 7 [1] al Reg. [UE] nr. 1308/2013

EVOLUTIA SĂPTĂMÂNALĂ A PREȚULUI CLASA "E" ÎN UE28 ȘI ÎN CÂTEVA STATE MEMBRE



COMPARAȚII DE PREȚURI

SĂPT 40 / 2017 =	UE28	FR	DE	PL	RO	ES	RO vs UE28	RO vs FR	RO vs DE	RO vs PL	RO vs ES
	153.61 €	139.00 €	155.29 €	150.88 €	171.86 €	153.50 €	18.25 € (11.9%)	32.86 € (23.6%)	16.57 € (10.7%)	20.98 € (13.9%)	18.36 € (12.0%)



PREȚUL CARCASELOR DIN CLASA "E" ÎN STATELE MEMBRE (FĂRĂ GRECIA, ITALIA)
VERSUS PREȚUL UE ÎN SĂPTĂMÂNA 2 - 8 OCTOMBRIE 2017

