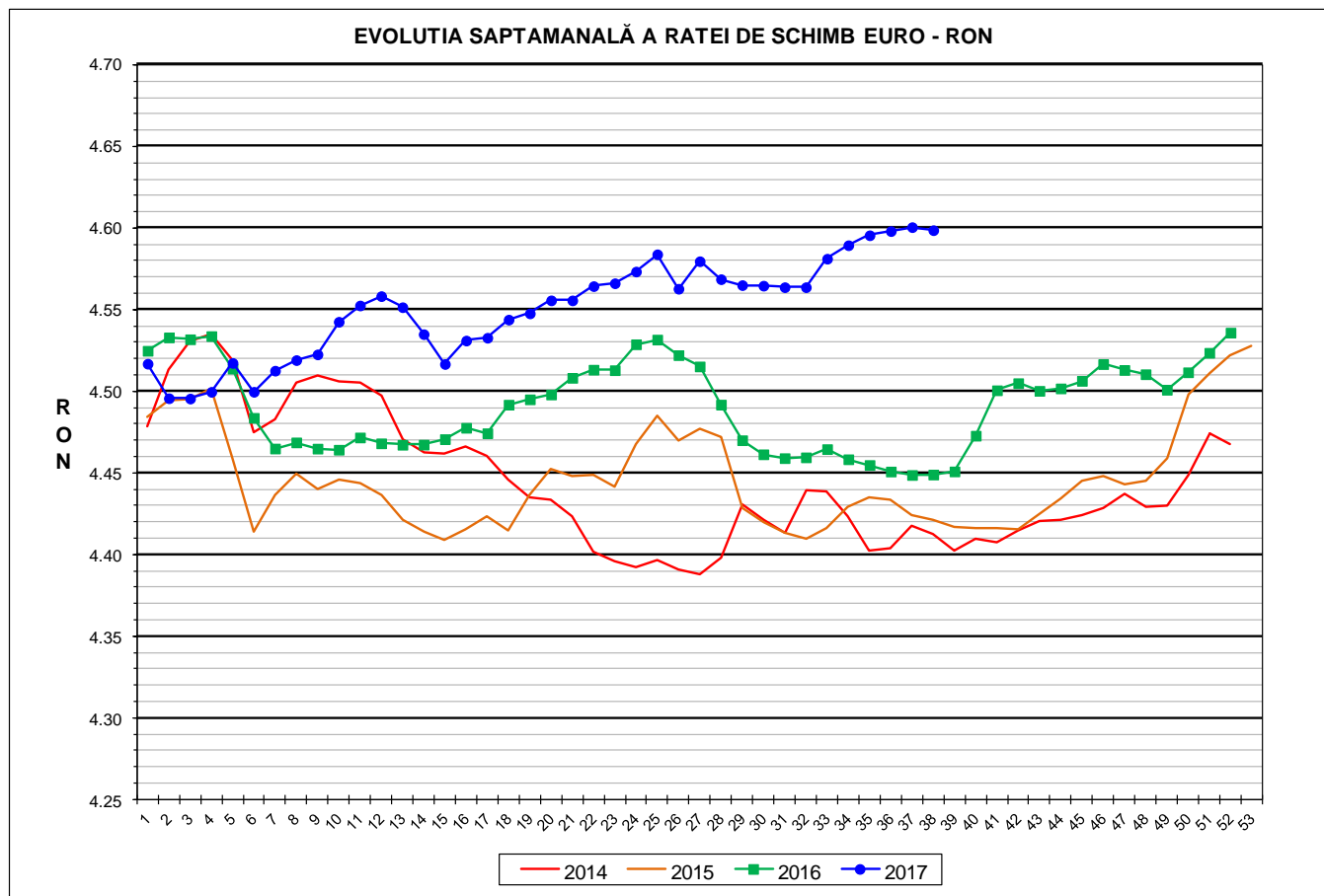




Prețul de piață al porcilor la intrarea în abator

Săptămâna 38 (18 - 24 septembrie 2017)



RATA DE SCHIMB EURO - RON			
SĂPT 38 / 2017	VARIAȚIE		
	1 SĂPT	4 SĂPT	1 AN
1€ = 4.5987 RON	-0.04%	0.20%	3.36%

**SITUAȚIA CARCASELOR DE PORCINE CLASIFICATE
ÎN FUNCȚIE DE PROVENIENȚA PORCILOR SACRIFICAȚI
ÎN SĂPTĂMÂNA 18 - 24 SEPTEMBRIE 2017**

		NUMĂR CARCASE	% DIN TOTAL
PROVENIENȚĂ PORCI SACRIFICAȚI	TRANZACȚII COMERCIALE ÎNTRE ABATOARE ȘI FURNIZORI	68,970	82.95
	FERME PROPRII ALE ABATOARELOR	7,268	8.74
	PRESTĂRI SERVICII	6,911	8.31
TOTAL CARCASE CLASIFICATE CU GREUTATEA CALDĂ 50 - 120 KG		83,149	100.00
DIN CARE DIN COMERȚ INTRACOMUNITAR		679	0.82

**Situația porcilor proveniți din tranzacții comerciale
între abatoare și furnizori care fac obiectul raportării prețurilor
în săptămâna 18 - 24 septembrie 2017**

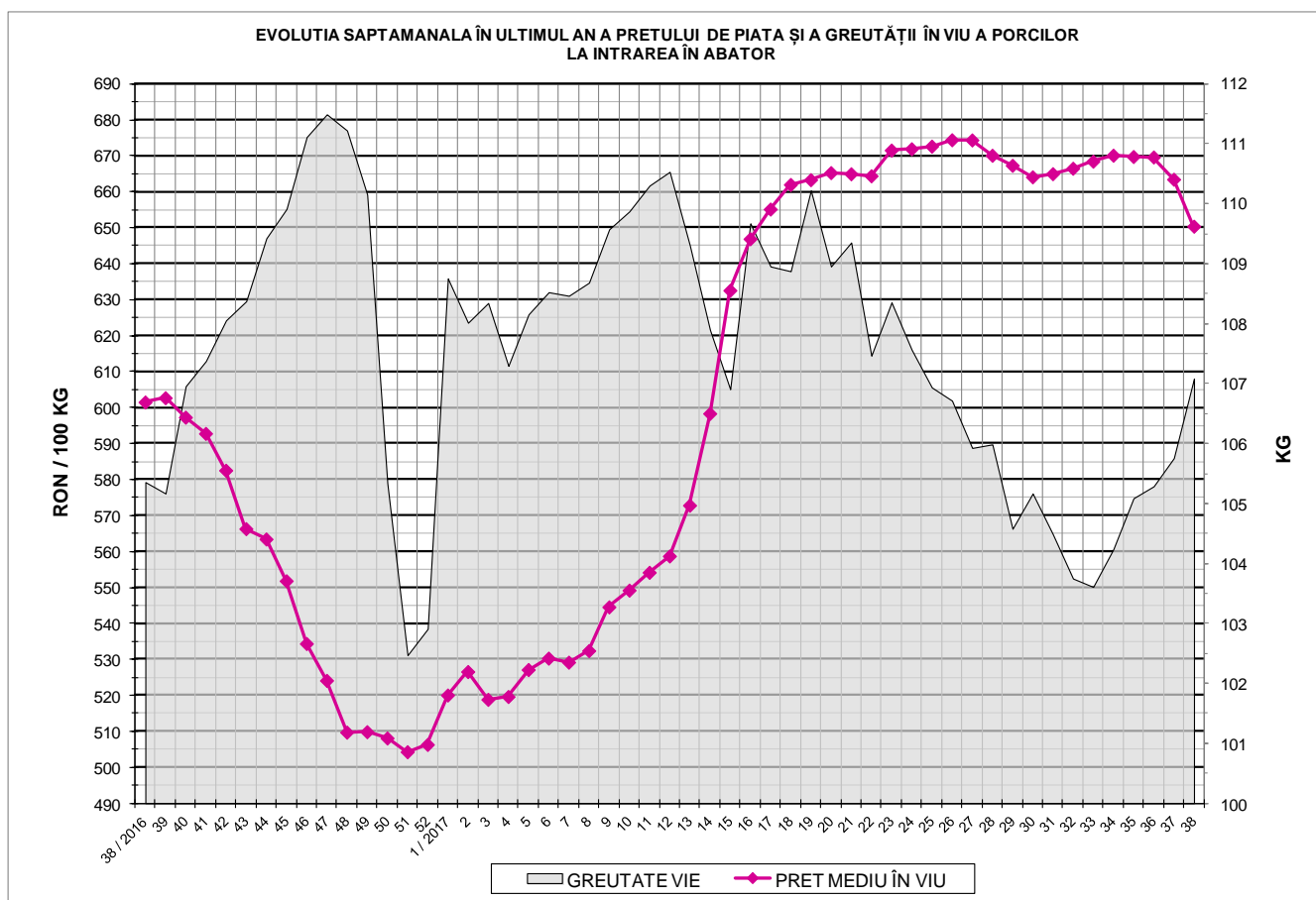
Tip preț la intrarea în abator		Carcase cu greutatea caldă 60 - 120 kg			
		SEUROP		d.c. S+E	
		nr	% din total carcase clasificate	nr	% din total carcase clasificate
De bază pentru 56% carne macră	în carcasă	22,879	27.5%	21,491	25.8%
	în viu	2,048	2.5%	1,923	2.3%
Forfetar în viu		43,245	52.0%	40,497	48.7%
Total		68,172	82.0%	63,911	76.9%

Carcase incluse în raportul național de prețuri pentru DG AGRI



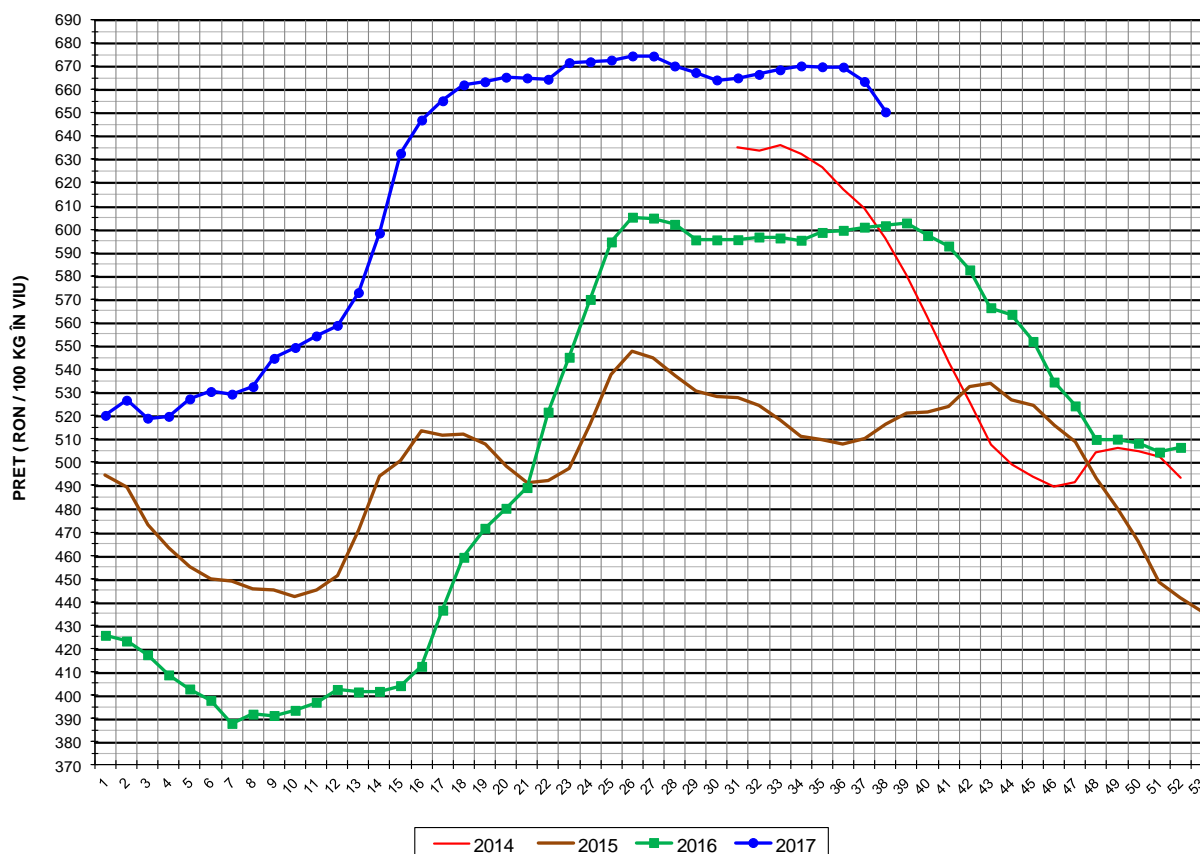
Prețul de piață al porcilor în săptămâna 18 - 24 septembrie 2017

Clasa	% carne macră	Număr porci	% din total porci	Procent mediu carne macră	Greutate medie (kg)		Preț mediu (RON / 100 kg)	
					vie	carcasă caldă - 2%	viu	carcasă caldă - 2%
S	≥ 60	39,553	58.02	62.2	105.3	81.5	656.94	848.40
E	55 - 59.9	24,358	35.73	58.1	109.3	84.9	645.06	830.83
U	50 - 54.9	3,812	5.59	53.3	111.3	86.3	625.02	806.23
R	45 - 49.9	410	0.60	48.2	108.7	84.2	602.71	777.82
O	40 - 44.9	38	0.06	43.6	103.9	80.1	635.81	824.85
P	< 40	1	0.00	32.8	99.0	75.5	670.00	878.81
TOTAL		68,172	100.00	60.2	107.1	83.0	650.41	839.09





EVOLUTIA SAPTAMANALA A PRETULUI DE PIATA ÎN VIU AL PORCILOR ÎN ROMANIA



PREȚ ÎN VIU			
SĂPT 38 / 2017	VARIAȚIE		
	1 SĂPT	4 SĂPT	1 AN
650.41 RON	-1.97%	-2.95%	8.12%



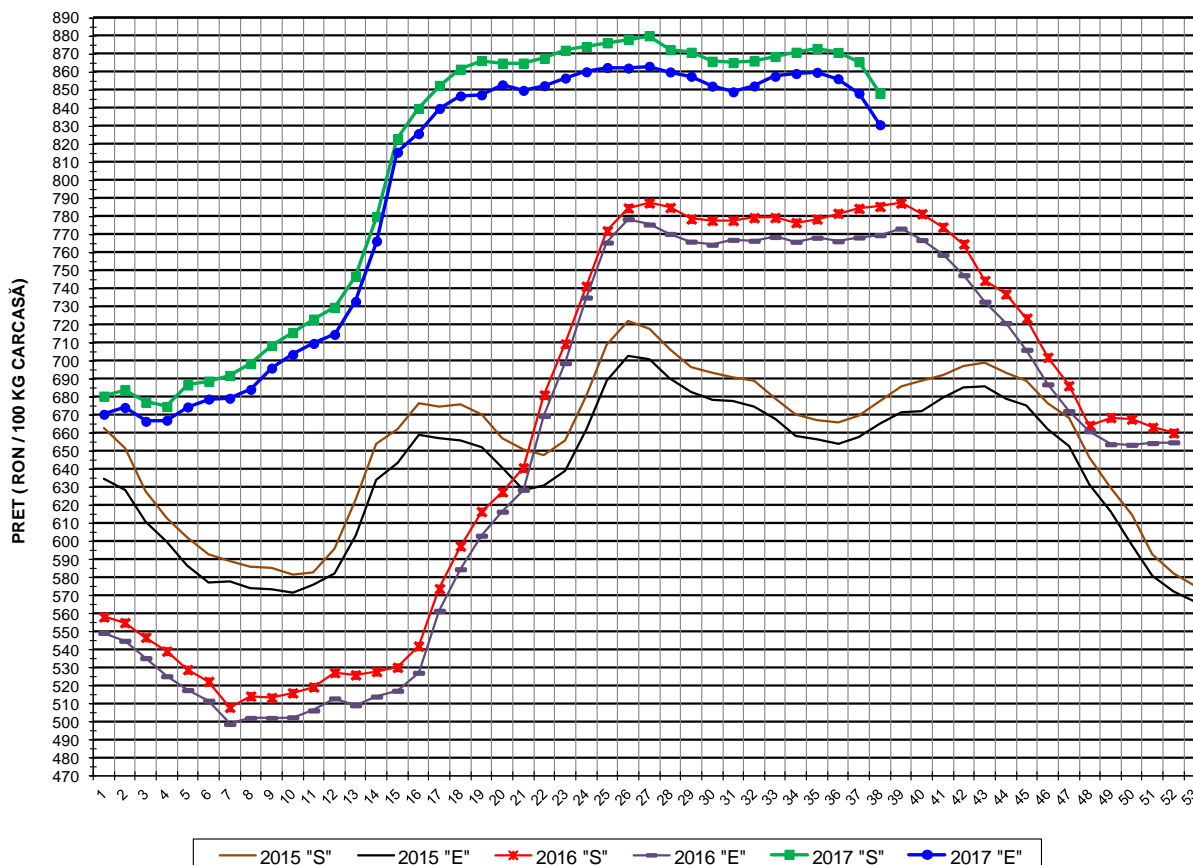
PREȚUL PE PROCENT CARNE MACRĂ AL PORCILOR
ÎN SĂPTĂMÂNA 18- 24 SEPTEMBRIE 2017

% CARNE MACRĂ		NUMĂR PORCI	% CUMULATIV DIN TOTAL PORCI	GREUTATE (KG)		PREȚ MEDIU (RON/ 100 KG)	
NIVEL GRILA PREȚURI	MEDIE			VIE	CARCASA CALDĂ - 2%	VIU	CARCASA CALDĂ - 2%
≥64	65.0	6,025	8.84	104.57	81.25	657.90	846.75
63	63.4	5,683	17.17	103.99	80.63	656.75	847.03
62	62.4	8,254	29.28	104.63	80.92	657.23	849.83
61	61.5	10,095	44.09	105.71	81.67	657.73	851.33
60	60.5	9,496	58.02	106.68	82.65	655.36	845.94
59	59.5	7,852	69.54	108.28	84.02	651.84	840.01
58	58.5	6,171	78.59	109.00	84.65	646.58	832.56
57	57.5	4,659	85.42	109.90	85.44	641.59	825.27
56	56.5	3,363	90.36	110.35	85.61	637.56	821.74
55	55.5	2,313	93.75	111.15	86.25	636.40	820.20
54	54.5	1,526	95.99	110.52	85.72	631.18	813.80
53	53.5	935	97.36	112.14	87.23	625.36	803.90
52	52.5	634	98.29	112.08	86.77	623.53	805.42
51	51.5	428	98.92	111.29	85.99	620.59	803.19
≤50	48.8	738	100.00	109.11	84.34	603.83	781.14
MEDIE	60.2	68,172	100.00	107.09	83.01	650.41	839.09

Culorile de fond ale rândurilor din tabelul de mai sus au legătură cu grila de prețuri.



EVOLUTIA SAPTAMANALA A PRETULUI DE PIATA AL CARCASELOR - CLASELE "S" & "E" ÎN ROMANIA

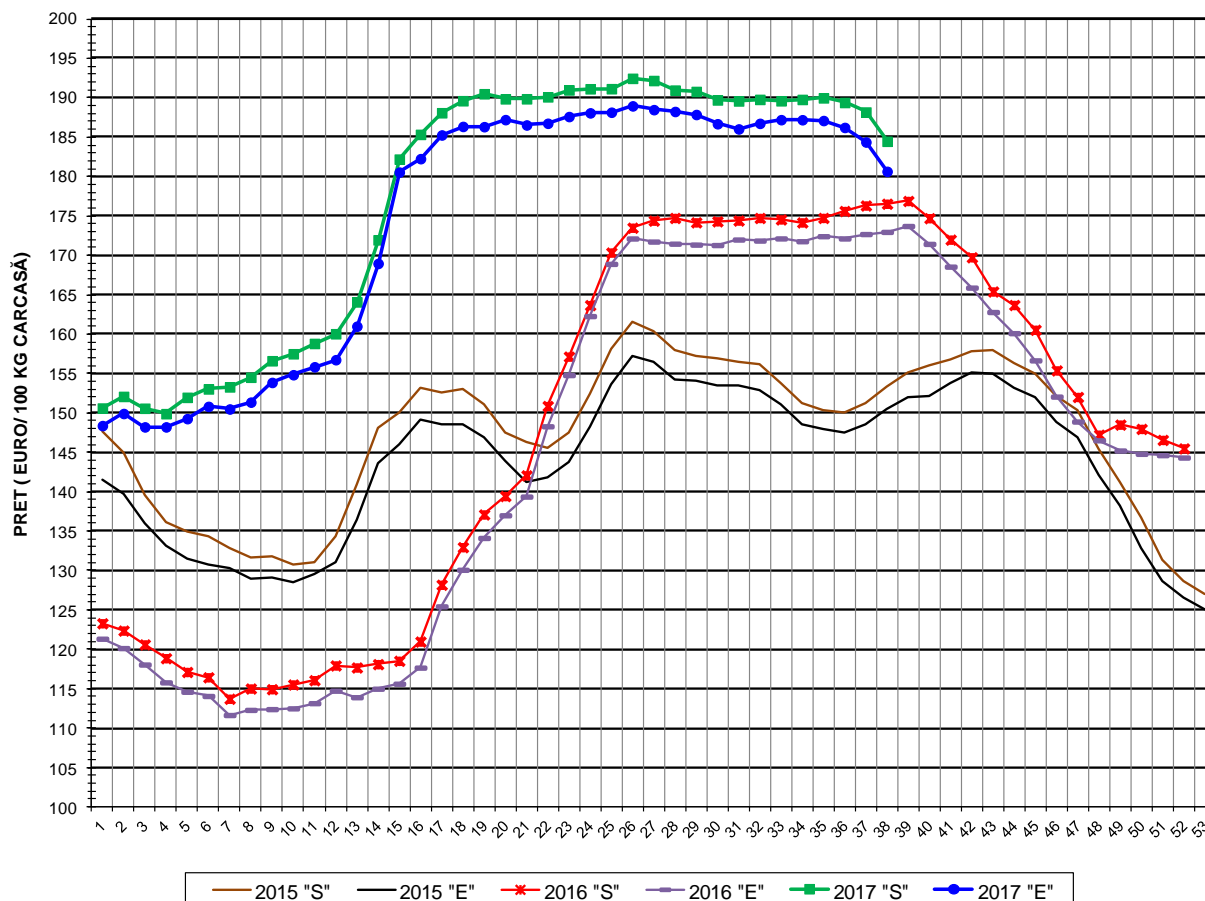


**PREȚ NAȚIONAL CARCASE
CALITATEA STANDARD - CLASELE "S" & "E"**

CLASA	PREȚ SĂPT 38 / 2017	VARIAȚIE		
		1 SĂPT	4 SĂPT	1 AN
S	848.40 RON	-2.01%	-2.60%	8.01%
E	830.83 RON	-2.06%	-3.31%	7.96%



EVOLUTIA SAPTAMANALA A PRETULUI DE PIATA AL CARCASELOR CALITATEA-CLASELE "S"&"E" ÎN ROMANIA



PREȚ NAȚIONAL CARCASE CALITATEA STANDARD - CLASELE "S"&"E"				
CLASA	PREȚ SAPT 38 / 2017	VARIAȚIE		
		1 SĂPT	4 SĂPT	1 AN
S	184.49 €	-1.97%	-2.80%	4.49%
E	180.67 €	-2.02%	-3.50%	4.44%



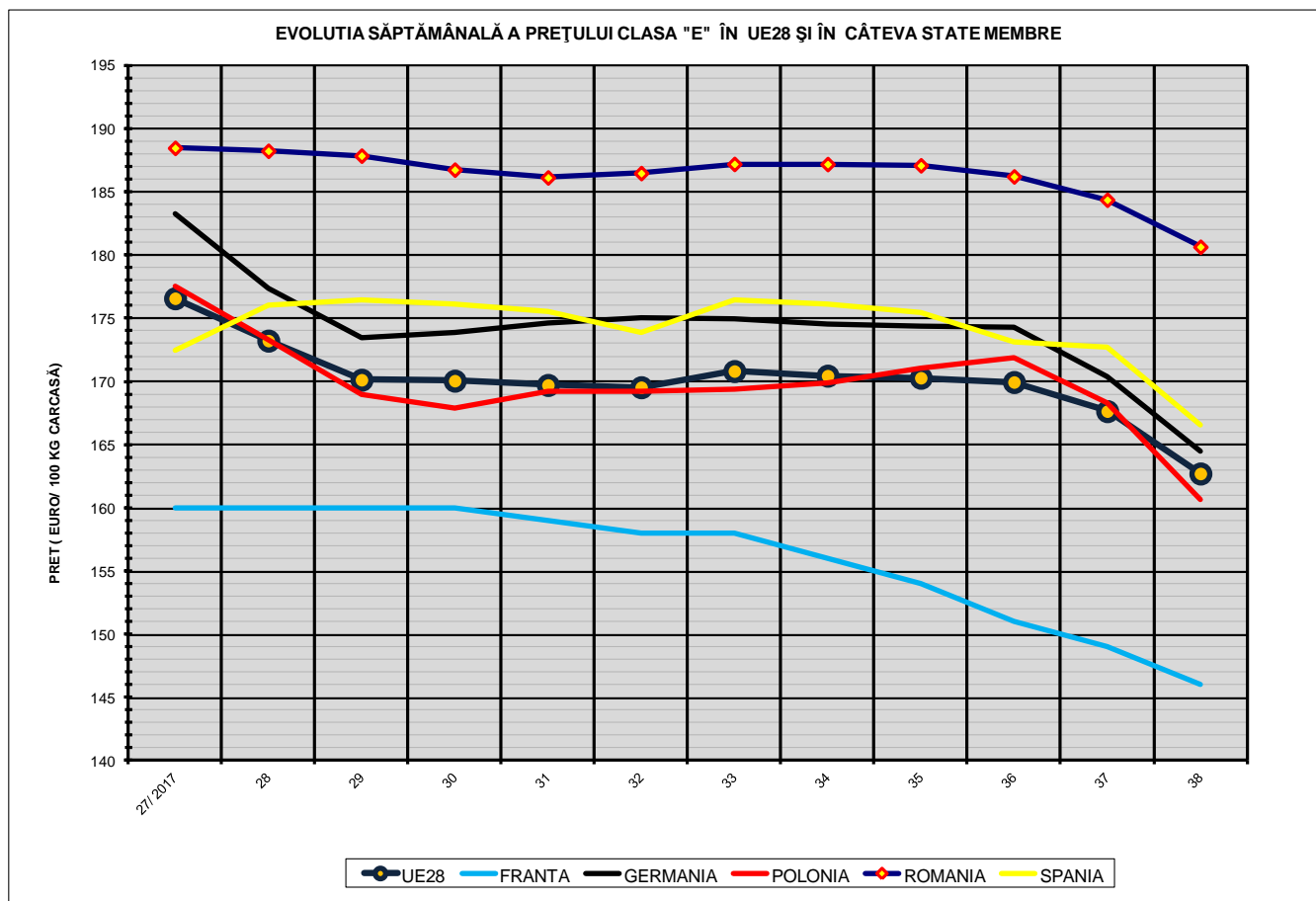
% PREȚ DE PIAȚĂ ÎN ROMÂNIA ȘI ÎN UE28 vs PRAGUL (PREȚUL) DE REFERINȚĂ UE28

SAPTAMANA	PREȚ (EUR)					% PREȚ vs PRAGUL (PREȚUL) DE REFERINȚĂ UE28 (*)				
	ROMÂNIA			UE28		ROMÂNIA			UE28	
	"S"	"E"	"S" + "E"	"S"	"E"	"S"	"E"	"S" + "E"	"S"	"E"
12 / 2017	160.05	156.76	158.63	159.97	157.13	106.04%	103.85%	105.09%	105.98%	104.10%
13	164.10	161.01	162.88	163.47	161.22	108.72%	106.67%	107.91%	108.30%	106.81%
14	171.98	168.98	170.85	168.52	166.40	113.94%	111.95%	113.19%	111.65%	110.25%
15	182.22	180.57	181.63	172.75	169.77	120.72%	119.63%	120.33%	114.45%	112.47%
16	185.36	182.28	184.27	172.95	170.29	122.80%	120.76%	122.08%	114.59%	112.82%
17	188.11	185.28	187.09	173.60	171.14	124.62%	122.75%	123.95%	115.02%	113.38%
18	189.63	186.37	188.44	174.47	172.73	125.63%	123.47%	124.85%	115.59%	114.44%
19	190.52	186.34	188.87	174.83	173.03	126.22%	123.45%	125.13%	115.83%	114.63%
20	189.88	187.23	188.95	175.03	173.88	125.80%	124.04%	125.18%	115.96%	115.20%
21	189.88	186.55	188.69	176.55	175.54	125.80%	123.59%	125.01%	116.97%	116.30%
22	190.12	186.77	188.92	176.87	176.03	125.96%	123.74%	125.17%	117.18%	116.62%
23	191.00	187.62	189.83	177.78	176.41	126.54%	124.30%	125.77%	117.78%	116.87%
24	191.15	188.09	190.03	177.99	176.80	126.64%	124.61%	125.90%	117.92%	117.13%
25	191.16	188.17	190.04	178.31	176.96	126.65%	124.67%	125.90%	118.13%	117.24%
26	192.47	188.98	191.20	180.55	177.35	127.52%	125.20%	126.67%	119.62%	117.50%
27	192.19	188.50	190.78	180.34	176.58	127.33%	124.88%	126.39%	119.48%	116.99%
28	190.98	188.27	189.98	177.14	173.23	126.53%	124.73%	125.86%	117.36%	114.77%
29	190.81	187.88	189.68	175.18	170.13	126.41%	124.47%	125.67%	116.06%	112.71%
30	189.73	186.71	188.61	174.80	170.06	125.70%	123.70%	124.96%	115.81%	112.67%
31	189.60	186.05	188.38	174.87	169.72	125.62%	123.26%	124.80%	115.85%	112.44%
32	189.80	186.76	188.70	174.46	169.54	125.75%	123.73%	125.02%	115.58%	112.32%
33	189.62	187.23	188.79	174.52	170.82	125.63%	124.04%	125.07%	115.62%	113.17%
34	189.79	187.22	188.93	174.13	170.45	125.74%	124.03%	125.17%	115.36%	112.93%
35	190.00	187.11	189.01	173.65	170.29	125.88%	123.97%	125.22%	115.05%	112.82%
36	189.41	186.24	188.32	172.39	169.95	125.49%	123.39%	124.76%	114.21%	112.59%
37	188.20	184.39	186.77	170.38	167.64	124.68%	122.16%	123.74%	112.88%	111.07%
38	184.49	180.67	182.99	165.36	162.70	122.23%	119.69%	121.24%	109.55%	107.79%

(*) 150.939 EUR conform Art. 7 [1] al Reg. [UE] nr. 1308/2013



EVOLUTIA SĂPTĂMÂNALĂ A PREȚULUI CLASA "E" ÎN UE28 ȘI ÎN CÂTEVA STATE MEMBRE



COMPARAȚII DE PREȚURI											
SĂPT 38 / 2017 =	UE28	FR	DE	PL	RO	ES	RO vs UE28	RO vs FR	RO vs DE	RO vs PL	RO vs ES
	162.70 €	146.00 €	164.47 €	160.66 €	180.67 €	166.55 €	17.96 € (11.0%)	34.67 € (23.7%)	16.20 € (9.8%)	20.01 € (12.5%)	14.12 € (8.5%)

PREȚUL CARCASELOR DIN CLASA "E" ÎN STATELE MEMBRE (FĂRĂ IRLANDA, ITALIA, MALTA, AUSTRIA)
VERSUS PREȚUL UE ÎN SĂPTĂMÂNA 18 - 24 SEPTEMBRIE 2017

