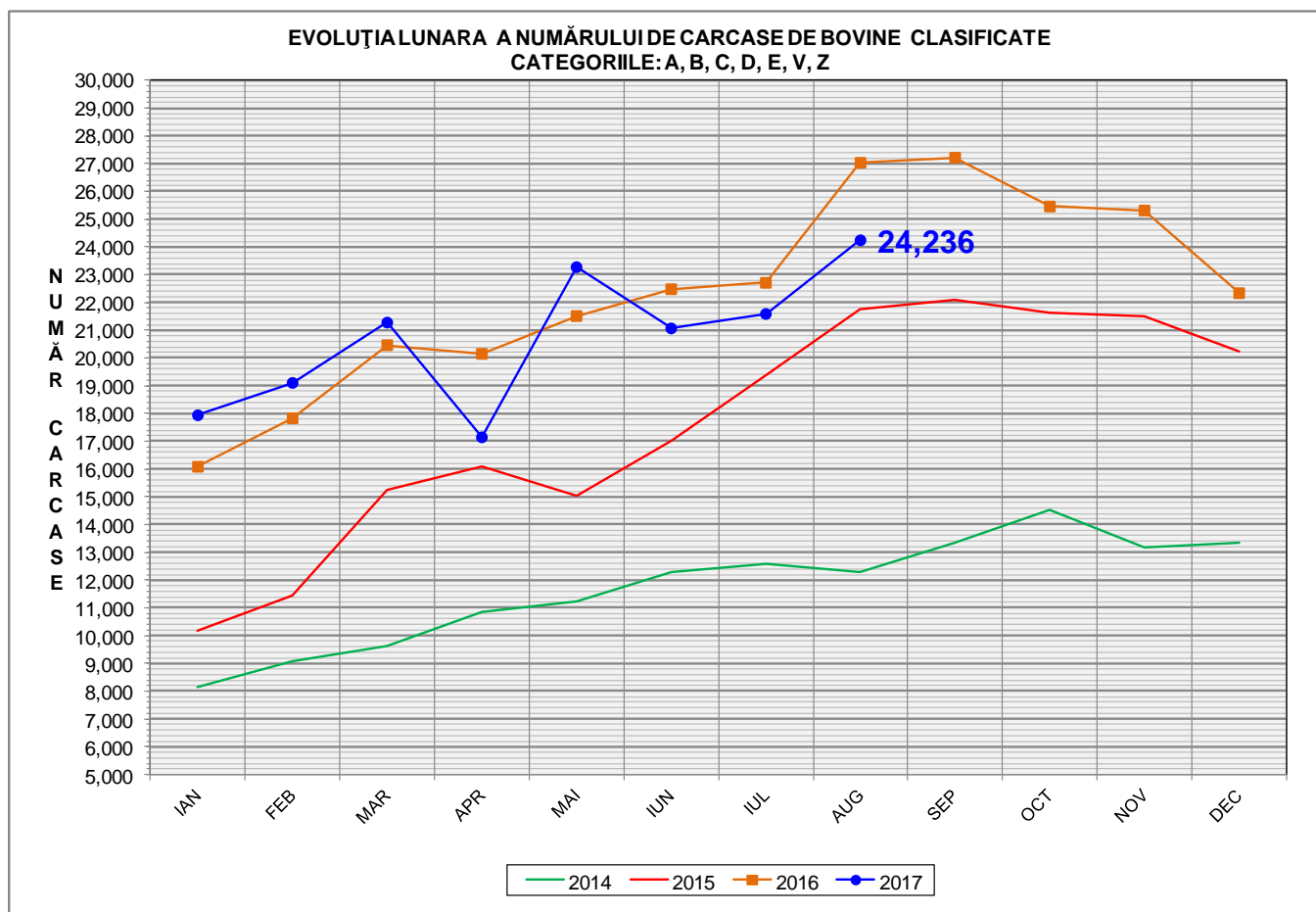


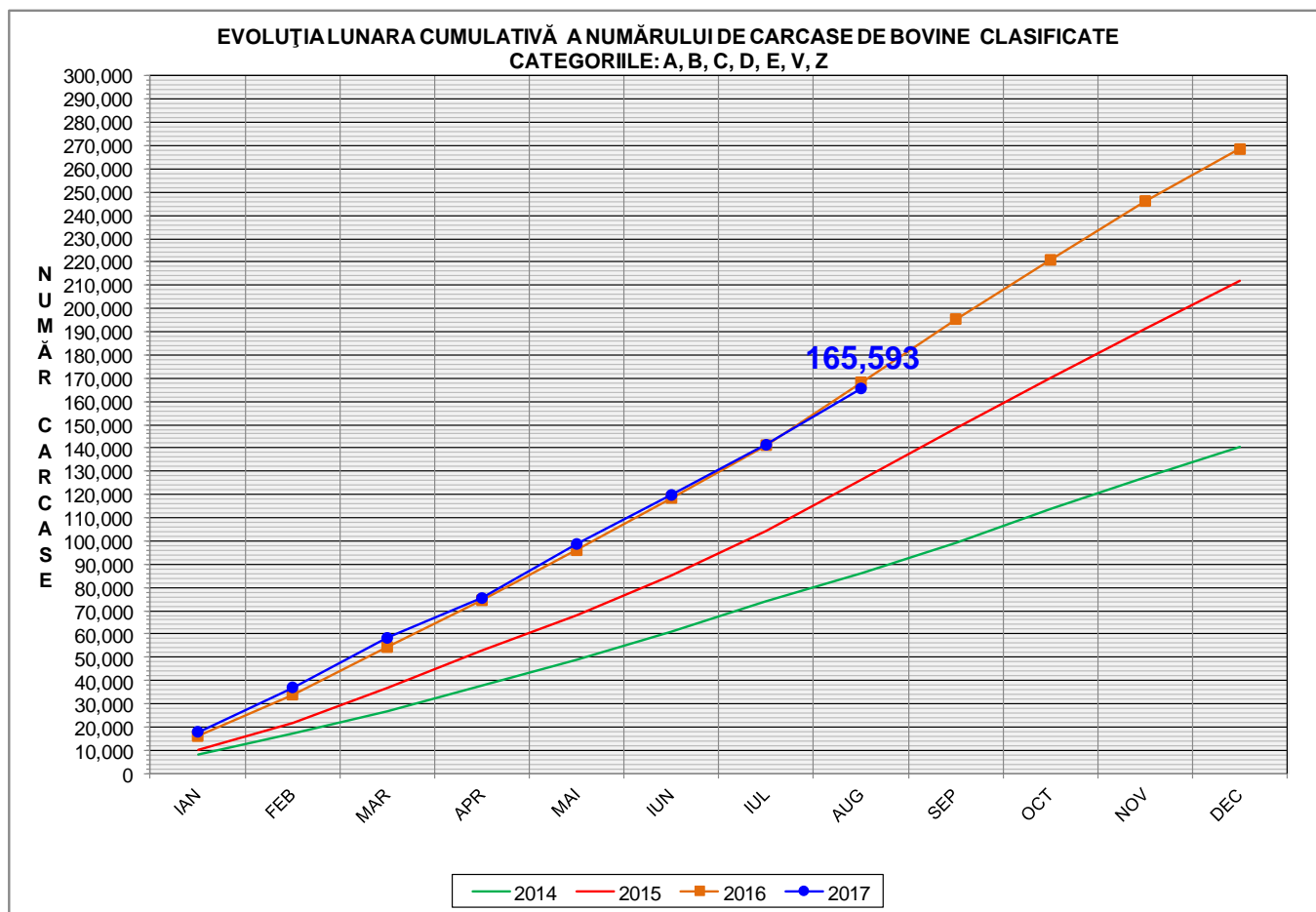


Rezultatele clasificării carcaselor de bovine

August 2017

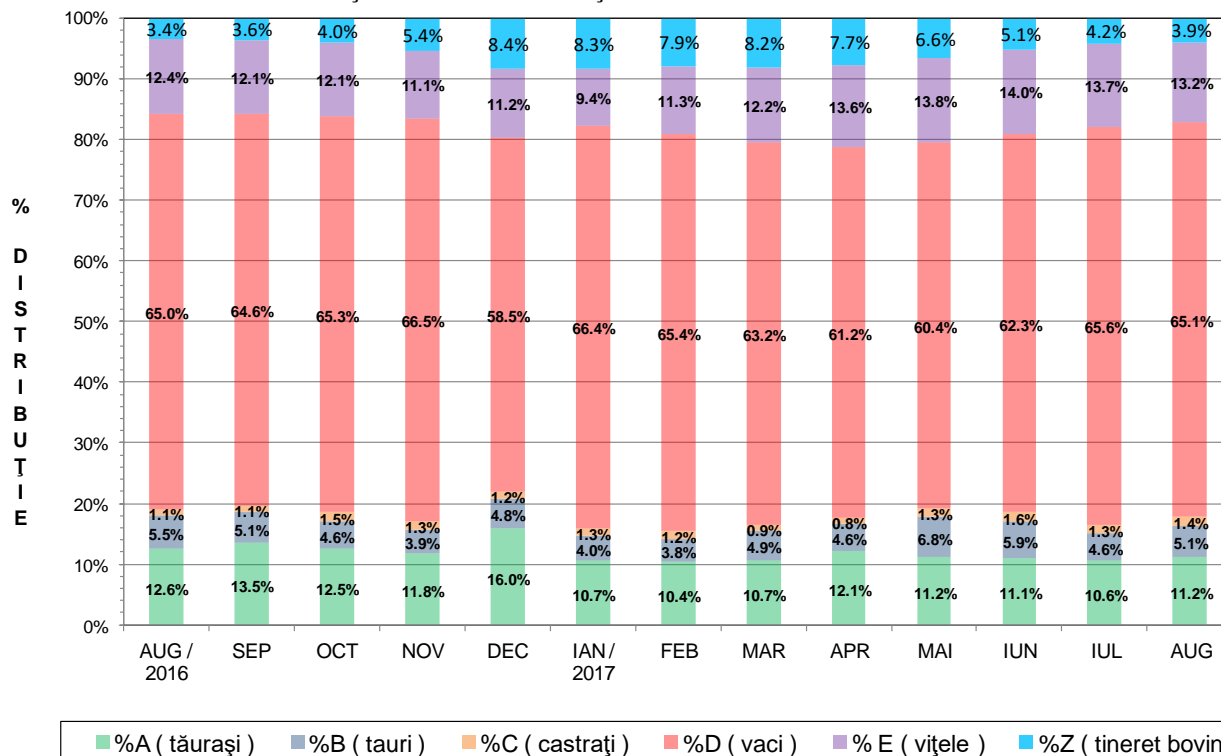


% Modificare	
1 LUNĂ	1 AN
12.3%	-10.3%



% Modificare
1 AN
-1.6%

FLUCTUAȚIA LUNARĂ A DISTRIBUȚIEI CATEGORIILOR DE CARCASE CLASIFICATE





Report național clasificare carcase de bovine cu vârsta de 8 luni sau mai mult, conform grilei UE extinsă

Luna: august-17

"A"- CARCASE DE MASCULI NECASTRĂȚI CU VÂRSTA CUPRINSĂ ÎNTRE 12 LUNI ȘI MAI PUȚIN DE 24 DE LUNI (TĂURAȘI)													
CONFORMAȚIE	GRĂSIMI										TOTAL		
	1		2		3		4		5		NUMĂR	% DIN TOTAL	GREUTATE MEDIE
	NUMĂR	% DIN TOTAL	NUMĂR	% DIN TOTAL	NUMĂR	% DIN TOTAL	NUMĂR	% DIN TOTAL	NUMĂR	% DIN TOTAL			
E	1	0.04	1	0.04	0	0.00	0	0.00	0	0.00	2	0.08	441.78
U	5	0.19	8	0.31	4	0.15	0	0.00	0	0.00	17	0.66	360.27
R	70	2.71	60	2.32	12	0.46	1	0.04	0	0.00	143	5.53	308.36
O+	354	13.69	235	9.09	29	1.12	1	0.04	0	0.00	619	23.94	257.28
-O	335	12.95	125	4.83	10	0.39	1	0.04	0	0.00	471	18.21	222.20
P+	996	38.52	126	4.87	5	0.19	0	0.00	0	0.00	1127	43.58	187.13
-P	188	7.27	19	0.73	0	0.00	0	0.00	0	0.00	207	8.00	154.10
TOTAL	1949	75.37	574	22.20	60	2.32	3	0.12	0	0.00	2586	100.00	215.70

"B"- CARCASE DE MASCULI NECASTRĂȚI CU VÂRSTA DE 24 DE LUNI ȘI MAI MULT (TAURI)													
CONFORMAȚIE	GRĂSIMI										TOTAL		
	1		2		3		4		5		NUMĂR	% DIN TOTAL	GREUTATE MEDIE
	NUMĂR	% DIN TOTAL	NUMĂR	% DIN TOTAL	NUMĂR	% DIN TOTAL	NUMĂR	% DIN TOTAL	NUMĂR	% DIN TOTAL			
E	1	0.08	5	0.42	0	0.00	0	0.00	0	0.00	6	0.51	454.95
U	5	0.42	10	0.84	3	0.25	0	0.00	0	0.00	18	1.52	435.50
R	84	7.09	61	5.15	19	1.60	0	0.00	0	0.00	164	13.85	355.36
O+	155	13.09	93	7.85	39	3.29	2	0.17	0	0.00	289	24.41	284.45
-O	154	13.01	67	5.66	14	1.18	2	0.17	0	0.00	237	20.02	257.99
P+	273	23.06	47	3.97	10	0.84	1	0.08	0	0.00	331	27.96	202.93
-P	125	10.56	14	1.18	0	0.00	0	0.00	0	0.00	139	11.74	167.16
TOTAL	797	67.31	297	25.08	85	7.18	5	0.42	0	0.00	1184	100.00	255.58

"C"- CARCASE DE MASCULI CASTRAȚI CU VÂRSTA DE 12 LUNI ȘI MAI MULT (BOI)													
CONFORMAȚIE	GRĂSIMI										TOTAL		
	1		2		3		4		5		NUMĂR	% DIN TOTAL	GREUTATE MEDIE
	NUMĂR	% DIN TOTAL	NUMĂR	% DIN TOTAL	NUMĂR	% DIN TOTAL	NUMĂR	% DIN TOTAL	NUMĂR	% DIN TOTAL			
E	0	0.00	0	0.00	0	0.00	0	0.00	0	0.00	0	0.00	0.00
U	0	0.00	0	0.00	1	0.31	1	0.31	0	0.00	2	0.63	406.31
R	4	1.26	16	5.03	179	56.29	13	4.09	1	0.31	213	66.98	331.82
O+	4	1.26	17	5.35	21	6.60	3	0.94	0	0.00	45	14.15	346.52
-O	12	3.77	17	5.35	3	0.94	0	0.00	0	0.00	32	10.06	368.26
P+	4	1.26	14	4.40	1	0.31	0	0.00	0	0.00	19	5.97	325.65
-P	5	1.57	2	0.63	0	0.00	0	0.00	0	0.00	7	2.20	187.60
TOTAL	29	9.12	66	20.75	205	64.47	17	5.35	1	0.31	318	100.00	334.49

"D"- CARCASE DE FEMELE CARE AU FĂȚAT (VACI)													
CONFORMAȚIE	GRĂSIMI										TOTAL		
	1		2		3		4		5		NUMĂR	% DIN TOTAL	GREUTATE MEDIE
	NUMĂR	% DIN TOTAL	NUMĂR	% DIN TOTAL	NUMĂR	% DIN TOTAL	NUMĂR	% DIN TOTAL	NUMĂR	% DIN TOTAL			
E	0	0.00	0	0.00	0	0.00	0	0.00	0	0.00	0	0.00	0.00
U	0	0.00	2	0.01	6	0.04	9	0.06	2	0.01	19	0.13	393.06
R	166	1.11	172	1.15	119	0.79	52	0.35	1	0.01	510	3.40	340.97
O+	966	6.45	1170	7.81	751	5.01	48	0.32	4	0.03	2939	19.61	274.88
-O	1137	7.59	1008	6.73	348	2.32	34	0.23	2	0.01	2529	16.88	245.12
P+	2770	18.49	1342	8.96	366	2.44	24	0.16	0	0.00	4502	30.05	211.99
-P	4064	27.12	359	2.40	60	0.40	2	0.01	0	0.00	4485	29.93	183.59
TOTAL	9103	60.75	4053	27.05	1650	11.01	169	1.13	9	0.06	14984	100.00	226.04

"E"- CARCASE ALE ALTOR BOVINE FEMELE CU VÂRSTA DE 12 LUNI ȘI MAI MULT (VITELE)													
CONFORMAȚIE	GRĂSIMI										TOTAL		
	1		2		3		4		5		NUMĂR	% DIN TOTAL	GREUTATE MEDIE
	NUMĂR	% DIN TOTAL	NUMĂR	% DIN TOTAL	NUMĂR	% DIN TOTAL	NUMĂR	% DIN TOTAL	NUMĂR	% DIN TOTAL			
E	0	0.00	0	0.00	0	0.00	1	0.03	0	0.00	1	0.03	262.64
U	1	0.03	2	0.07	4	0.13	1	0.03	0	0.00	8	0.26	308.14
R	36	1.18	43	1.41	93	3.06	27	0.89	2	0.07	201	6.61	294.92
O+	245	8.06	304	10.00	102	3.35	14	0.46	0	0.00	665	21.87	241.36
-O	311	10.23	263	8.65	81	2.66	5	0.16	0	0.00	660	21.70	215.91
P+	843	27.72	263	8.65	49	1.61	1	0.03	0	0.00	1156	38.01	183.56
-P	319	10.49	29	0.95	2	0.07	0	0.00	0	0.00	350	11.51	156.13
TOTAL	1755	57.71	904	29.73	331	10.88	49	1.61	2	0.07	3041	100.00	207.77

"Z"- CARCASE DE BOVINE CU VÂRSTA CUPRINSĂ ÎNTRE 8 LUNI ȘI MAI PUȚIN DE 12 LUNI (TINERET BOVIN)													
CONFORMAȚIE	GRĂSIMI										TOTAL		
	1		2		3		4		5		NUMĂR	% DIN TOTAL	GREUTATE MEDIE
	NUMĂR	% DIN TOTAL	NUMĂR	% DIN TOTAL	NUMĂR	% DIN TOTAL	NUMĂR	% DIN TOTAL	NUMĂR	% DIN TOTAL			
E	2	0.22	0	0.00	0	0.00	0	0.00	0	0.00	2	0.22	272.44
U	3	0.33	1	0.11	0	0.00	0	0.00	0	0.00	4	0.44	328.30
R	18	1.99	14	1.55	6	0.66	0	0.00	0	0.00	38	4.19	281.10
O+	102	11.26	62	6.84	4	0.44	0	0.00	0	0.00	168	18.54	209.51
-O	116	12.80	40	4.42	0	0.00	0	0.00	0	0.00	156	17.22	204.26
P+	402	44.37	50	5.52	2	0.22	0	0.00	0	0.00	454	50.11	151.76
-P	74	8.17	10	1.10	0	0.00	0	0.00	0	0.00	84	9.27	127.20
TOTAL	717	79.14	177	19.54	12	1.32	0	0.00	0	0.00	906	100.00	175.70

TOATE CATEGORIILE													
CONFORMAȚIE	GRĂSIMI										TOTAL		
	1		2		3		4		5		NUMĂR	% DIN TOTAL	GREUTATE MEDIE
	NUMĂR	% DIN TOTAL	NUMĂR	% DIN TOTAL	NUMĂR	% DIN TOTAL	NUMĂR	% DIN TOTAL	NUMĂR	% DIN TOTAL			
E	4	0.02	6	0.03	0	0.00	1	0.00	0	0.00	11	0.05	401.89
U	14	0.06	23	0.10	18	0.08	11	0.05	2	0.01	68	0.30	382.68
R	378	1.64	366	1.59	428	1.86	93	0.40	4	0.02	1269	5.51	328.53
O+	1826	7.93	1881	8.17	946	4.11	68	0.30	4	0.02	4725	20.53	266.80
-O	2065	8.97	1520	6.60	456	1.98	42	0.18	2	0.01	4085	17.75	237.91
P+	5288	22.97	1842	8.00	433	1.88	26	0.11	0	0.00	7589	32.97	200.25
-P	4775	20.74	433	1.88	62	0.27	2	0.01	0	0.00	5272	22.90	179.29
TOTAL	14350	62.34	6071	26.37	2343	10.18	243	1.06	12	0.05	23019	100.00	223.50

Raport național clasificare pentru categoria "A" - carcase de masculi necastrați cu vârsta cuprinsă între 12 luni și mai puțin de 24 de luni (tăurași)

Luna: august-17

GRASIME	CONFORMAȚIE	NUMAR	PROCENT DIN TOTAL	GREUTATE MEDIE
1	E	1	0.04	458.44
	U	5	0.19	344.53
	R	70	2.71	298.92
	O+	354	13.69	246.72
	-O	335	12.95	214.34
	P+	996	38.52	182.36
	-P	188	7.27	150.94
	TOTAL	1949	75.37	201.26
2	E	1	0.04	425.12
	U	8	0.31	366.70
	R	60	2.32	310.22
	O+	235	9.09	268.18
	-O	125	4.83	239.23
	P+	126	4.87	221.85
	-P	19	0.73	185.46
TOTAL	574	22.20	255.01	
3	E	0	0.00	0.00
	U	4	0.15	367.06
	R	12	0.46	356.10
	O+	29	1.12	296.41
	-O	10	0.39	261.89
	P+	5	0.19	260.54
	-P	0	0.00	0.00
TOTAL	60	2.32	304.31	
4	E	0	0.00	0.00
	U	0	0.00	0.00
	R	1	0.04	285.18
	O+	1	0.04	296.74
	-O	1	0.04	330.65
	P+	0	0.00	0.00
	-P	0	0.00	0.00
TOTAL	3	0.12	304.19	
TOTAL	E	2	0.08	441.78
	U	17	0.66	360.27
	R	143	5.53	308.36
	O+	619	23.94	257.28
	-O	471	18.21	222.20
	P+	1127	43.58	187.13
	-P	207	8.00	154.10
	TOTAL	2586	100.00	215.70



Raport național clasificare pentru categoria "B"- carcase de masculi necastrați cu vârsta de 24 de luni și mai mult (tauri)

Luna: august-17

GRASIME	CONFORMAȚIE	NUMAR	PROCENT DIN TOTAL	GREUTATE MEDIE
1	E	1	0.08	369.85
	U	5	0.42	464.46
	R	84	7.09	343.43
	O+	155	13.09	267.52
	-O	154	13.01	243.62
	P+	273	23.06	198.02
	-P	125	10.56	165.03
	TOTAL	797	67.31	232.38
2	E	5	0.42	471.97
	U	10	0.84	425.93
	R	61	5.15	372.72
	O+	93	7.85	289.76
	-O	67	5.66	276.46
	P+	47	3.97	216.48
	-P	14	1.18	186.19
	TOTAL	297	25.08	294.97
3	E	0	0.00	0.00
	U	3	0.25	419.11
	R	19	1.60	352.35
	O+	39	3.29	335.64
	-O	14	1.18	319.83
	P+	10	0.84	258.09
	-P	0	0.00	0.00
	TOTAL	85	7.18	330.59
4	E	0	0.00	0.00
	U	0	0.00	0.00
	R	0	0.00	0.00
	O+	2	0.17	352.27
	-O	2	0.17	312.97
	P+	1	0.08	355.05
	-P	0	0.00	0.00
	TOTAL	5	0.42	337.10
TOTAL	E	6	0.51	454.95
	U	18	1.52	435.50
	R	164	13.85	355.36
	O+	289	24.41	284.45
	-O	237	20.02	257.99
	P+	331	27.96	202.93
	-P	139	11.74	167.16
	TOTAL	1184	100.00	255.58



Raport național clasificare pentru categoria "C" - carcase de masculi castrați cu vârsta de 12 luni și mai mult (boi)

Luna: august-17

GRASIME	CONFORMAȚIE	NUMAR	PROCENT DIN TOTAL	GREUTATE MEDIE
1	E	0	0.00	0.00
	U	0	0.00	0.00
	R	4	1.26	362.11
	O+	4	1.26	288.86
	-O	12	3.77	262.26
	P+	4	1.26	222.22
	-P	5	1.57	175.71
	TOTAL	29	9.12	259.26
2	E	0	0.00	0.00
	U	0	0.00	0.00
	R	16	5.03	404.39
	O+	17	5.35	381.34
	-O	17	5.35	424.07
	P+	14	4.40	355.50
	-P	2	0.63	217.32
	TOTAL	66	20.75	387.48
3	E	0	0.00	0.00
	U	1	0.31	467.66
	R	179	56.29	321.21
	O+	21	6.60	338.92
	-O	3	0.94	475.95
	P+	1	0.31	321.44
	-P	0	0.00	0.00
	TOTAL	205	64.47	326.00
4	E	0	0.00	0.00
	U	1	0.31	344.96
	R	13	4.09	354.99
	O+	3	0.94	279.30
	-O	0	0.00	0.00
	P+	0	0.00	0.00
	-P	0	0.00	0.00
	TOTAL	17	5.35	341.04
5	E	0	0.00	0.00
	U	0	0.00	0.00
	R	1	0.31	647.78
	O+	0	0.00	0.00
	-O	0	0.00	0.00
	P+	0	0.00	0.00
	-P	0	0.00	0.00
	TOTAL	1	0.31	647.78
TOTAL	E	0	0.00	0.00
	U	2	0.63	406.31
	R	213	66.98	331.82
	O+	45	14.15	346.52
	-O	32	10.06	368.26
	P+	19	5.97	325.65
	-P	7	2.20	187.60
	TOTAL	318	100.00	334.49



Raport național clasificare pentru categoria "D"- carcase de femele care au fătat (vacii)

Luna: august-17

GRASIME	CONFORMAȚIE	NUMAR	PROCENT DIN TOTAL	GREUTATE MEDIE
1	E	0	0.00	0.00
	U	0	0.00	0.00
	R	166	1.11	332.25
	O+	966	6.45	246.39
	-O	1137	7.59	216.01
	P+	2770	18.49	198.57
	-P	4064	27.12	181.24
	TOTAL	9103	60.75	200.53
2	E	0	0.00	0.00
	U	2	0.01	337.12
	R	172	1.15	329.56
	O+	1170	7.81	271.24
	-O	1008	6.73	263.51
	P+	1342	8.96	228.81
	-P	359	2.40	205.08
	TOTAL	4053	27.05	251.92
3	E	0	0.00	0.00
	U	6	0.04	417.25
	R	119	0.79	353.60
	O+	751	5.01	312.77
	-O	348	2.32	279.69
	P+	366	2.44	246.47
	-P	60	0.40	212.89
	TOTAL	1650	11.01	290.78
4	E	0	0.00	0.00
	U	9	0.06	380.74
	R	52	0.35	377.60
	O+	48	0.32	335.43
	-O	34	0.23	315.06
	P+	24	0.16	293.30
	-P	2	0.01	226.77
	TOTAL	169	1.13	339.45
5	E	0	0.00	0.00
	U	2	0.01	431.84
	R	1	0.01	341.73
	O+	4	0.03	384.30
	-O	2	0.01	319.24
	P+	0	0.00	0.00
	-P	0	0.00	0.00
	TOTAL	9	0.06	375.68
TOTAL	E	0	0.00	0.00
	U	19	0.13	393.06
	R	510	3.40	340.97
	O+	2939	19.61	274.88
	-O	2529	16.88	245.12
	P+	4502	30.05	211.99
	-P	4485	29.93	183.59
	TOTAL	14984	100.00	226.04



Raport național clasificare pentru categoria "E"- carcase ale altor bovine femele cu vârsta de 12 luni și mai mult (vițele)

Luna: august-17

GRASIME	CONFORMAȚIE	NUMAR	PROCENT DIN TOTAL	GREUTATE MEDIE
1	E	0	0.00	0.00
	U	1	0.03	168.40
	R	36	1.18	293.61
	O+	245	8.06	223.93
	-O	311	10.23	194.93
	P+	843	27.72	176.67
	-P	319	10.49	153.05
	TOTAL	1755	57.71	184.61
2	E	0	0.00	0.00
	U	2	0.07	247.26
	R	43	1.41	259.00
	O+	304	10.00	244.16
	-O	263	8.65	236.81
	P+	263	8.65	198.33
	-P	29	0.95	185.71
	TOTAL	904	29.73	227.52
3	E	0	0.00	0.00
	U	4	0.13	357.95
	R	93	3.06	300.68
	O+	102	3.35	266.76
	-O	81	2.66	227.46
	P+	49	1.61	223.04
	-P	2	0.07	218.10
	TOTAL	331	10.88	261.01
4	E	1	0.03	262.64
	U	1	0.03	370.44
	R	27	0.89	327.03
	O+	14	0.46	300.46
	-O	5	0.16	233.71
	P+	1	0.03	165.23
	-P	0	0.00	0.00
	TOTAL	49	1.61	306.19
5	E	0	0.00	0.00
	U	0	0.00	0.00
	R	2	0.07	389.26
	O+	0	0.00	0.00
	-O	0	0.00	0.00
	P+	0	0.00	0.00
	-P	0	0.00	0.00
	TOTAL	2	0.07	389.26
TOTAL	E	1	0.03	262.64
	U	8	0.26	308.14
	R	201	6.61	294.92
	O+	665	21.87	241.36
	-O	660	21.70	215.91
	P+	1156	38.01	183.56
	-P	350	11.51	156.13
	TOTAL	3041	100.00	207.77



Raport național clasificare pentru categoria "Z"- carcase de bovine cu vârsta cuprinsă între 8 luni și mai puțin de 12 luni (tineret bovin)

Luna: august-17

GRASIME	CONFORMAȚIE	NUMAR	PROCENT DIN TOTAL	GREUTATE MEDIE
1	E	2	0.22	272.44
	U	3	0.33	354.43
	R	18	1.99	281.40
	O+	102	11.26	201.55
	-O	116	12.80	190.76
	P+	402	44.37	147.96
	-P	74	8.17	122.36
	TOTAL	717	79.14	164.43
2	E	0	0.00	0.00
	U	1	0.11	249.90
	R	14	1.55	275.34
	O+	62	6.84	222.81
	-O	40	4.42	243.40
	P+	50	5.52	181.33
	-P	10	1.10	163.05
	TOTAL	177	19.54	216.68
3	E	0	0.00	0.00
	U	0	0.00	0.00
	R	6	0.66	293.62
	O+	4	0.44	206.19
	-O	0	0.00	0.00
	P+	2	0.22	176.16
	-P	0	0.00	0.00
	TOTAL	12	1.32	244.90
TOTAL	E	2	0.22	272.44
	U	4	0.44	328.30
	R	38	4.19	281.10
	O+	168	18.54	209.51
	-O	156	17.22	204.26
	P+	454	50.11	151.76
	-P	84	9.27	127.20
	TOTAL	906	100.00	175.70



Raport național clasificare toate categoriile de carcase de bovine cu vârsta de 8 luni sau mai mult

Luna: august-17

GRASIME	CONFORMAȚIE	NUMAR	PROCENT DIN TOTAL	GREUTATE MEDIE
1	E	4	0.02	343.29
	U	14	0.06	376.90
	R	378	1.64	322.77
	O+	1826	7.93	242.82
	-O	2065	8.97	213.48
	P+	5288	22.97	188.17
	-P	4775	20.74	176.82
	TOTAL	14350	62.34	198.76
2	E	6	0.03	464.16
	U	23	0.10	374.42
	R	366	1.59	326.49
	O+	1881	8.17	266.79
	-O	1520	6.60	258.73
	P+	1842	8.00	223.34
	-P	433	1.88	201.40
	TOTAL	6071	26.37	251.13
3	E	0	0.00	0.00
	U	18	0.08	396.03
	R	428	1.86	327.73
	O+	946	4.11	308.38
	-O	456	1.98	272.54
	P+	433	1.88	244.10
	-P	62	0.27	213.06
	TOTAL	2343	10.18	291.21
4	E	1	0.00	262.64
	U	11	0.05	376.55
	R	93	0.40	358.77
	O+	68	0.30	325.68
	-O	42	0.18	305.65
	P+	26	0.11	290.75
	-P	2	0.01	226.77
	TOTAL	243	1.06	332.37
5	E	0	0.00	0.00
	U	2	0.01	431.84
	R	4	0.02	442.01
	O+	4	0.02	384.30
	-O	2	0.01	319.24
	P+	0	0.00	0.00
	-P	0	0.00	0.00
	TOTAL	12	0.05	400.61
TOTAL	E	11	0.05	401.89
	U	68	0.30	382.68
	R	1269	5.51	328.53
	O+	4725	20.53	266.80
	-O	4085	17.75	237.91
	P+	7589	32.97	200.25
	-P	5272	22.90	179.29
	TOTAL	23019	100.00	223.50