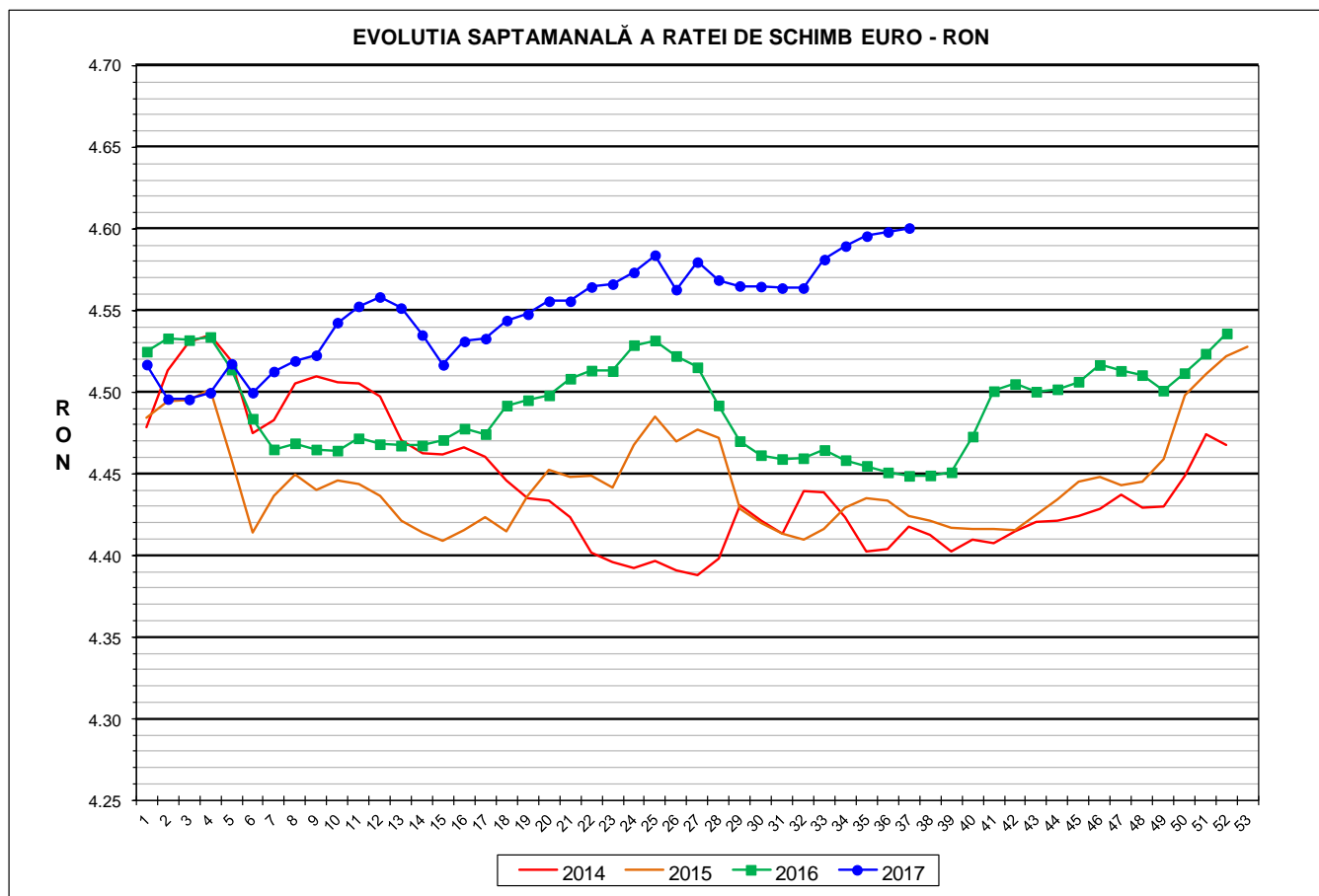




# Prețul de piață al porcilor la intrarea în abator

## Săptămâna 37 (11 – 17 septembrie 2017)



<b>RATA DE SCHIMB EURO - RON</b>			
<b>SĂPT 37 / 2017</b>	<b>VARIAȚIE</b>		
	<b>1 SĂPT</b>	<b>4 SĂPT</b>	<b>1 AN</b>
<b>1€ = 4.6006 RON</b>	<b>0.05%</b>	<b>0.42%</b>	<b>3.41%</b>

**SITUAȚIA CARCASELOR DE PORCINE CLASIFICATE  
ÎN FUNCȚIE DE PROVENIENȚA PORCILOR SACRIFICAȚI  
IN SĂPTĂMÂNA 11 - 17 SEPTEMBRIE 2017**

		NUMĂR CARCASE	% DIN TOTAL
PROVENIENȚĂ PORCI SACRIFICAȚI	TRANZACȚII COMERCIALE ÎNTRE ABATOARE ȘI FURNIZORI	67,384	83.04
	FERME PROPRII ALE ABATOARELOR	6,882	8.48
	PRESTĂRI SERVICII	6,880	8.48
<b>TOTAL CARCASE CLASIFICATE CU GREUTATEA CALDĂ 50 - 120 KG</b>		<b>81,146</b>	<b>100.00</b>
DIN CARE DIN COMERȚ INTRACOMUNITAR		710	0.87

Situația porcilor proveniți din tranzacții comerciale  
între abatoare și furnizori care fac obiectul raportării prețurilor  
în săptămâna 11 - 17 septembrie 2017

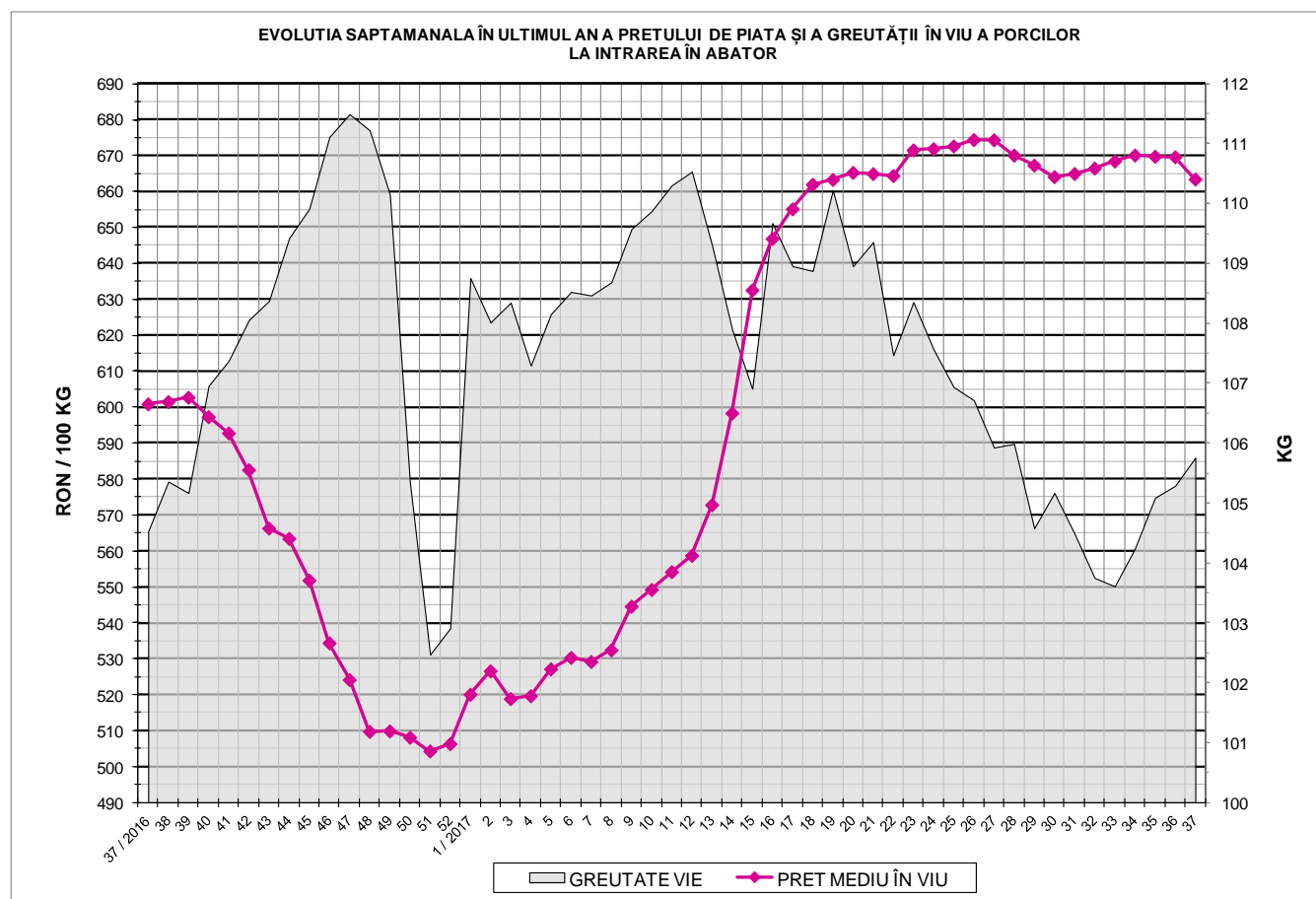
Tip preț la intrarea în abator		Carcase cu greutatea caldă 60 - 120 kg			
		SEUROP		d.c. S+E	
		nr	% din total carcase clasificate	nr	% din total carcase clasificate
De bază pentru 56% carne macră	în carcasă	22,848	28.2%	21,216	26.1%
	în viu	2,494	3.1%	2,387	2.9%
Forfetar în viu		41,338	50.9%	39,106	48.2%
Total		66,680	82.2%	62,709	77.3%

Carcase incluse în raportul național de prețuri pentru DG AGRI



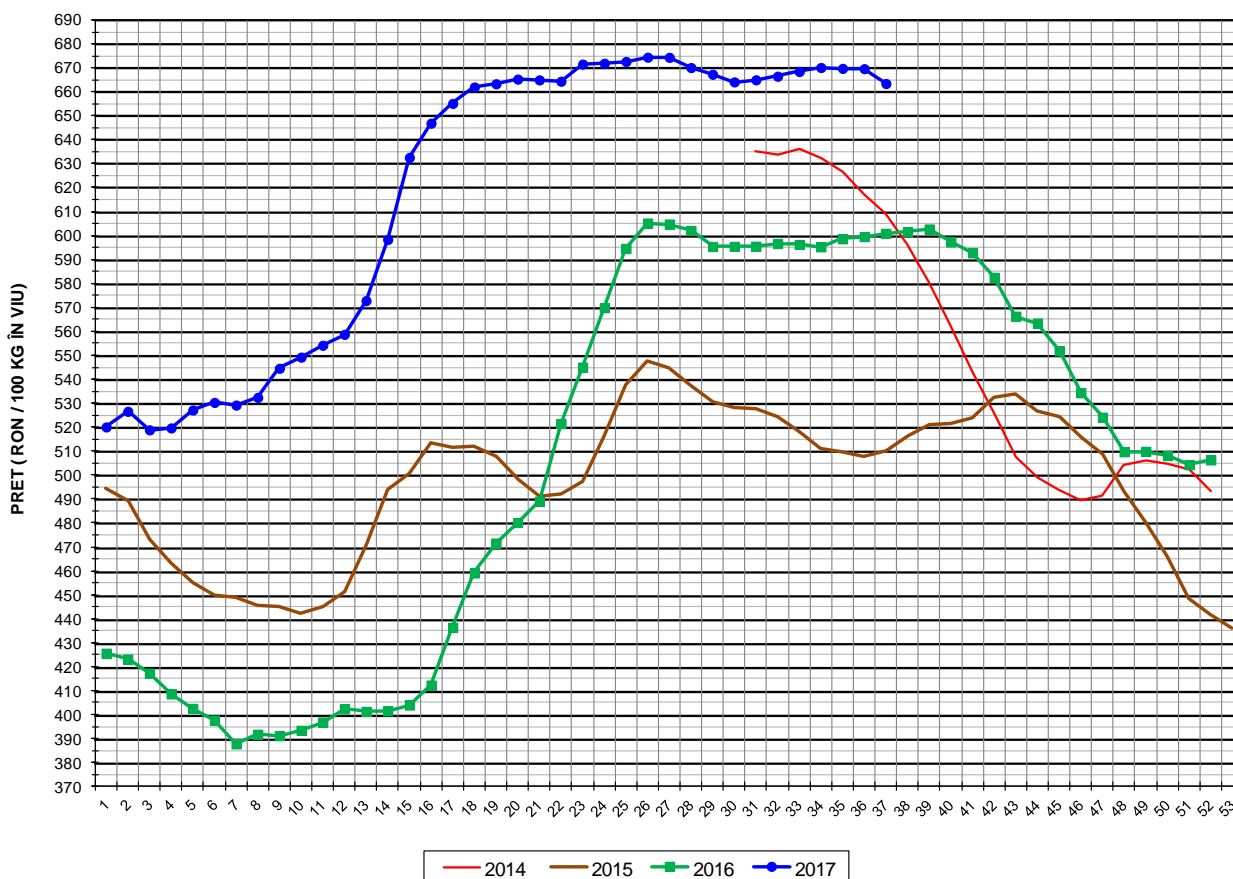
## Prețul de piață al porcilor în săptămâna 11 - 17 septembrie 2017

Clasa	% carne macră	Număr porci	% din total porci	Procent mediu carne macră	Greutate medie (kg)		Preț mediu (RON / 100 kg)	
					vie	carcasă caldă - 2%	viu	carcasă caldă - 2%
<b>S</b>	<b>≥ 60</b>	<b>39,657</b>	<b>59.47</b>	<b>62.3</b>	<b>104.3</b>	<b>80.7</b>	<b>669.98</b>	<b>865.81</b>
<b>E</b>	<b>55 - 59.9</b>	<b>23,052</b>	<b>34.57</b>	<b>58.1</b>	<b>107.7</b>	<b>83.6</b>	<b>658.66</b>	<b>848.30</b>
U	50 - 54.9	3,446	5.17	53.2	109.5	85.1	632.16	813.52
R	45 - 49.9	461	0.69	48.2	108.4	84.0	608.51	785.31
O	40 - 44.9	50	0.07	43.5	106.2	82.0	609.39	789.37
P	< 40	14	0.02	34.8	105.1	81.8	571.27	733.56
<b>TOTAL</b>		<b>66,680</b>	<b>100.00</b>	<b>60.3</b>	<b>105.8</b>	<b>82.0</b>	<b>663.47</b>	<b>856.18</b>





EVOLUTIA SAPTAMANALA A PRETULUI DE PIATA ÎN VIU AL PORCILOR ÎN ROMANIA



PREȚ ÎN VIU			
SĂPT 37 / 2017	VARIAȚIE		
	1 SĂPT	4 SĂPT	1 AN
663.47 RON	-0.92%	-0.75%	10.41%



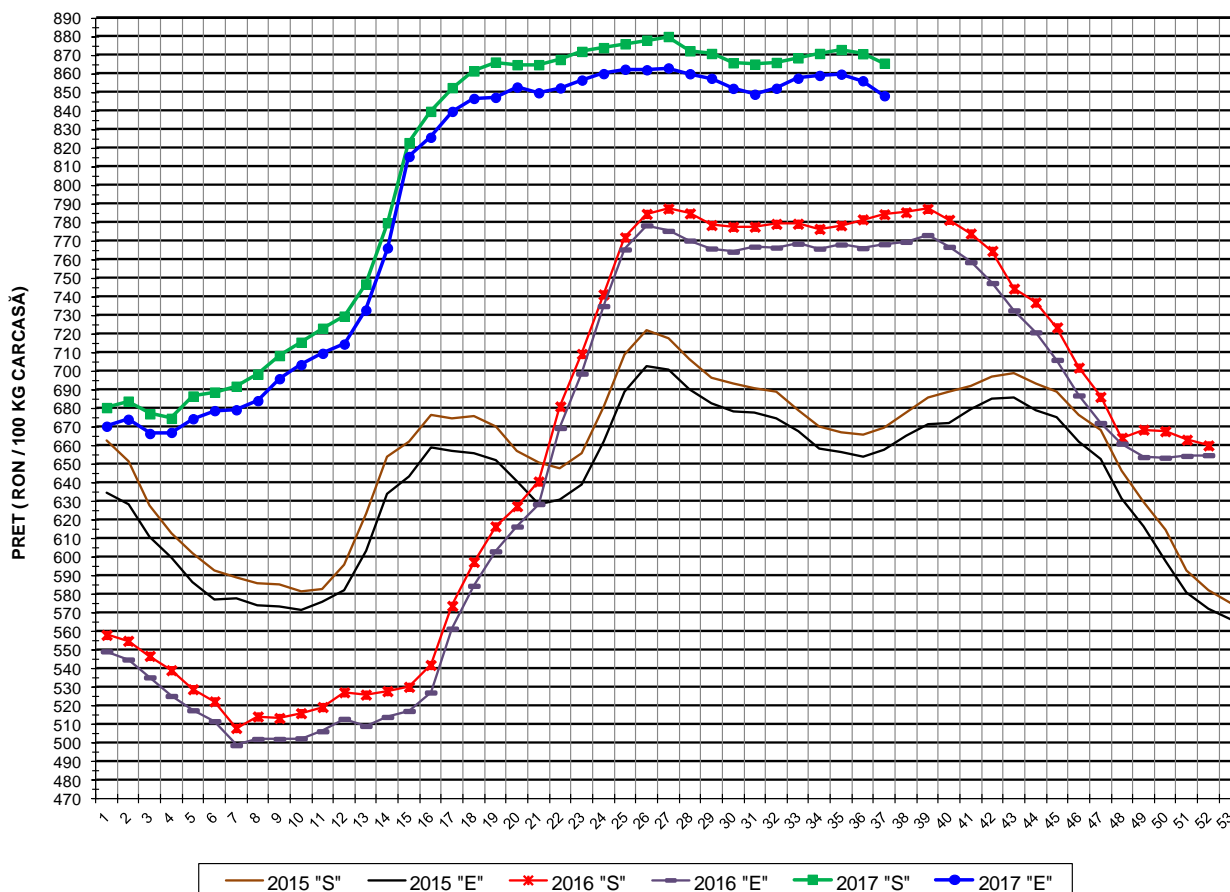
PREȚUL PE PROCENT CARNE MACRĂ AL PORCILOR  
ÎN SĂPTĂMÂNA 11- 17 SEPTEMBRIE 2017

% CARNE MACRĂ		NUMĂR PORCI	% CUMULATIV DIN TOTAL PORCI	GREUTATE (KG)		PREȚ MEDIU (RON/ 100 KG)	
NIVEL GRILA PREȚURI	MEDIE			VIE	CARCASA CALDĂ - 2%	VIU	CARCASA CALDĂ - 2%
≥64	65.1	6,569	9.85	103.86	80.66	669.98	862.63
63	63.4	5,945	18.77	102.97	79.72	669.76	865.14
62	62.4	8,427	31.41	103.44	79.90	670.06	867.45
61	61.5	9,571	45.76	104.81	80.87	670.76	869.31
60	60.5	9,145	59.47	105.77	81.99	669.25	863.42
59	59.5	7,600	70.87	107.08	83.10	665.95	858.10
58	58.5	5,772	79.53	107.53	83.43	660.79	851.69
57	57.5	4,501	86.28	107.94	83.89	655.32	843.25
56	56.5	3,177	91.04	108.14	84.03	649.91	836.38
55	55.5	2,002	94.04	108.70	84.45	646.56	832.19
54	54.5	1,366	96.09	109.06	84.75	643.20	827.67
53	53.4	854	97.37	110.03	85.52	634.34	816.16
52	52.5	578	98.24	110.38	85.91	628.50	807.49
51	51.5	375	98.80	109.30	84.86	618.93	797.16
≤50	48.4	798	100.00	108.13	83.76	603.58	779.19
MEDIE	60.3	66,680	100.00	105.76	81.95	663.47	856.18

Culorile de fond ale rândurilor din tabelul de mai sus au legătură cu grila de prețuri.



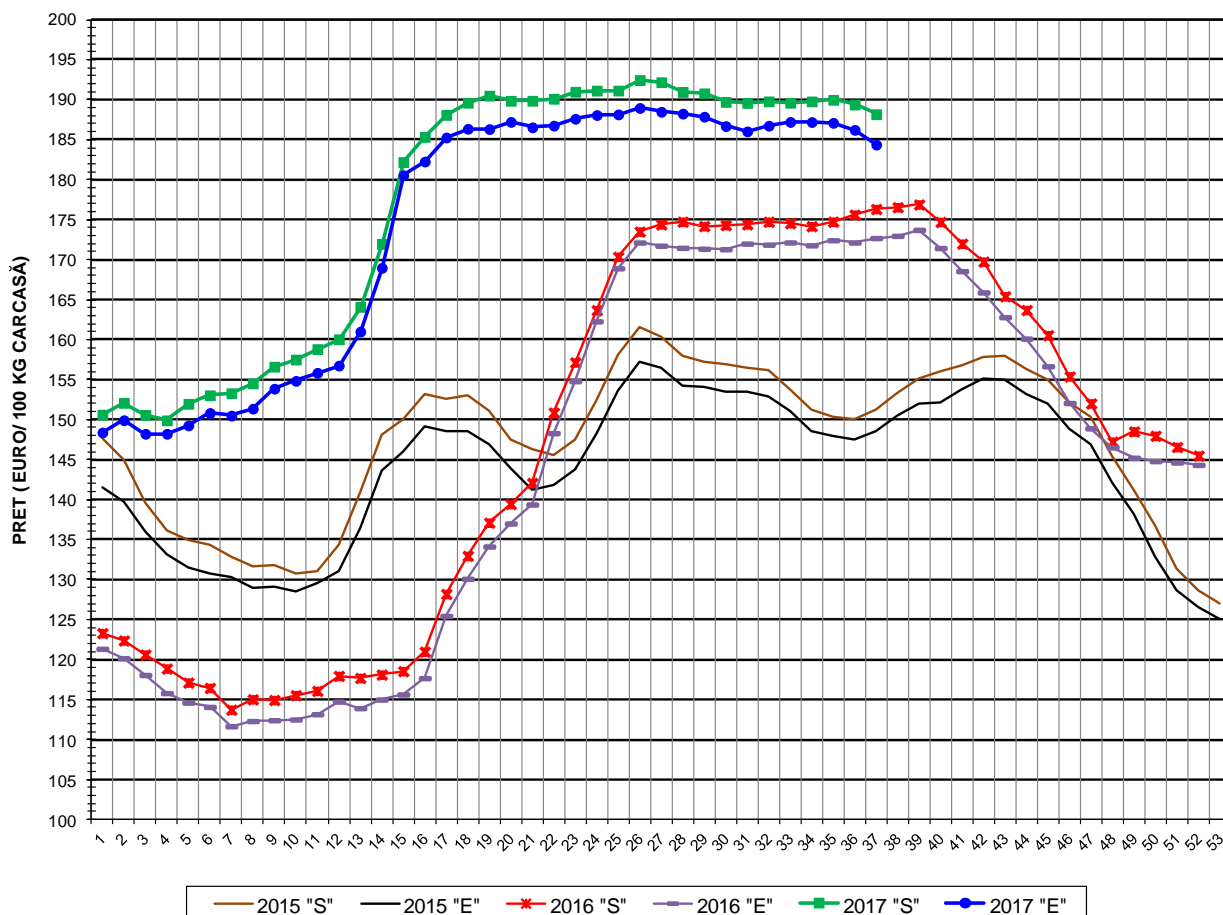
EVOLUTIA SAPTAMANALA A PRETULUI DE PIATA AL CARCASELOR - CLASELE "S" & "E" ÎN ROMANIA



PREȚ NAȚIONAL CARCASE CALITATEA STANDARD - CLASELE "S"&"E"				
CLASA	PREȚ SĂPT 37 / 2017	VARIAȚIE		
		1 SĂPT	4 SĂPT	1 AN
S	865.81 RON	-0.59%	-0.33%	10.37%
E	848.30 RON	-0.94%	-1.10%	10.41%



EVOLUTIA SAPTAMANALA A PRETULUI DE PIATA AL CARCASELOR CALITATEA- CLASELE "S"&"E" ÎN ROMANIA



PREȚ NAȚIONAL CARCASE				
CALITATEA STANDARD - CLASELE "S"&"E"				
CLASA	PREȚ SAPT 37 / 2017	VARIAȚIE		
		1 SĂPT	4 SĂPT	1 AN
S	188.20 €	-0.64%	-0.75%	6.73%
E	184.39 €	-0.99%	-1.51%	6.76%



**% PREȚ DE PIAȚĂ ÎN ROMÂNIA ȘI ÎN UE28 vs PRAGUL (PREȚUL) DE REFERINȚĂ UE28**

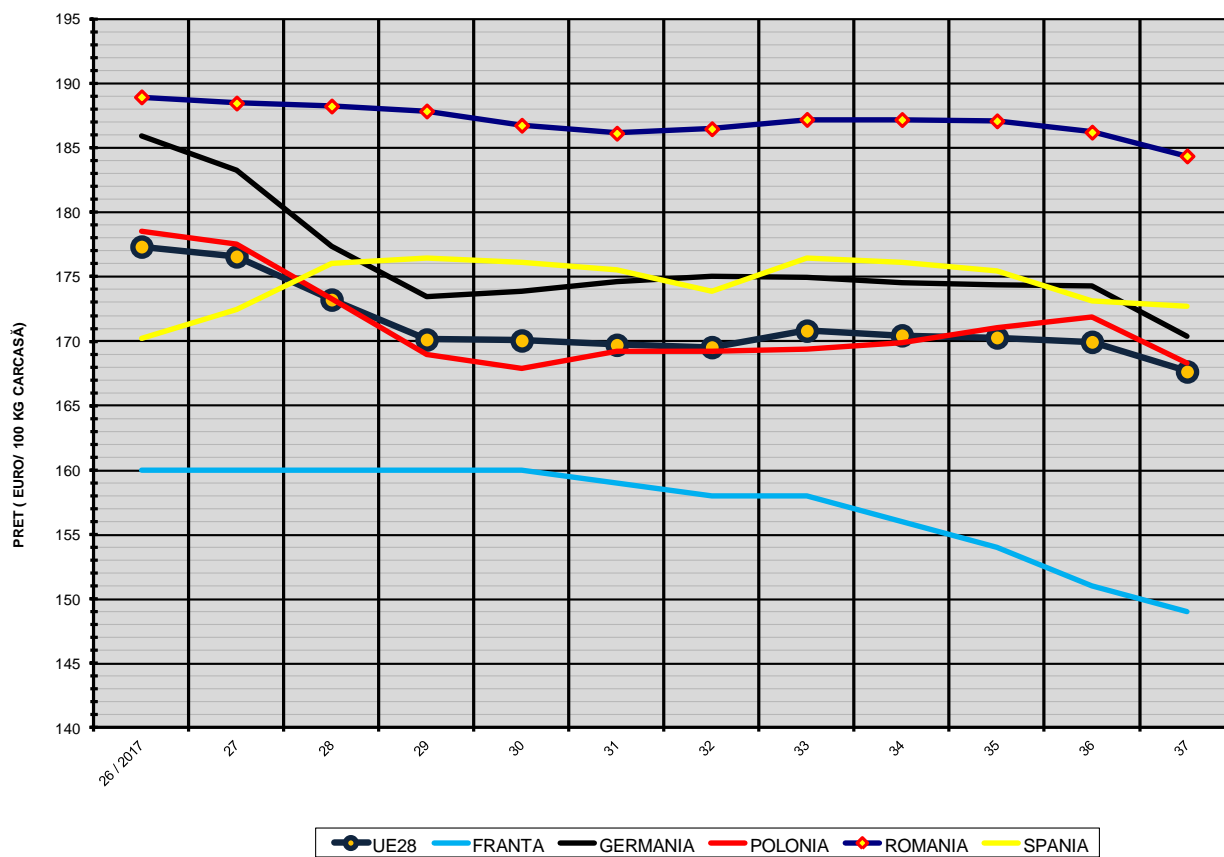
SAPTAMANA	PREȚ (EUR)					% PREȚ vs PRAGUL (PREȚUL) DE REFERINȚĂ UE28 (*)				
	ROMÂNIA			UE28		ROMÂNIA			UE28	
	"S"	"E"	"S" + "E"	"S"	"E"	"S"	"E"	"S" + "E"	"S"	"E"
11 / 2017	158.82	155.86	157.57	158.62	155.52	105.22%	103.26%	104.39%	105.09%	103.04%
12	160.05	156.76	158.63	159.97	157.13	106.04%	103.85%	105.09%	105.98%	104.10%
13	164.10	161.01	162.88	163.47	161.22	108.72%	106.67%	107.91%	108.30%	106.81%
14	171.98	168.98	170.85	168.52	166.40	113.94%	111.95%	113.19%	111.65%	110.25%
15	182.22	180.57	181.63	172.75	169.77	120.72%	119.63%	120.33%	114.45%	112.47%
16	185.36	182.28	184.27	172.95	170.29	122.80%	120.76%	122.08%	114.59%	112.82%
17	188.11	185.28	187.09	173.60	171.14	124.62%	122.75%	123.95%	115.02%	113.38%
18	189.63	186.37	188.44	174.47	172.73	125.63%	123.47%	124.85%	115.59%	114.44%
19	190.52	186.34	188.87	174.83	173.03	126.22%	123.45%	125.13%	115.83%	114.63%
20	189.88	187.23	188.95	175.03	173.88	125.80%	124.04%	125.18%	115.96%	115.20%
21	189.88	186.55	188.69	176.55	175.54	125.80%	123.59%	125.01%	116.97%	116.30%
22	190.12	186.77	188.92	176.87	176.03	125.96%	123.74%	125.17%	117.18%	116.62%
23	191.00	187.62	189.83	177.78	176.41	126.54%	124.30%	125.77%	117.78%	116.87%
24	191.15	188.09	190.03	177.99	176.80	126.64%	124.61%	125.90%	117.92%	117.13%
25	191.16	188.17	190.04	178.31	176.96	126.65%	124.67%	125.90%	118.13%	117.24%
26	192.47	188.98	191.20	180.55	177.35	127.52%	125.20%	126.67%	119.62%	117.50%
27	192.19	188.50	190.78	180.34	176.58	127.33%	124.88%	126.39%	119.48%	116.99%
28	190.98	188.27	189.98	177.14	173.23	126.53%	124.73%	125.86%	117.36%	114.77%
29	190.81	187.88	189.68	175.18	170.13	126.41%	124.47%	125.67%	116.06%	112.71%
30	189.73	186.71	188.61	174.80	170.06	125.70%	123.70%	124.96%	115.81%	112.67%
31	189.60	186.05	188.38	174.87	169.72	125.62%	123.26%	124.80%	115.85%	112.44%
32	189.80	186.76	188.70	174.46	169.54	125.75%	123.73%	125.02%	115.58%	112.32%
33	189.62	187.23	188.79	174.52	170.82	125.63%	124.04%	125.07%	115.62%	113.17%
34	189.79	187.22	188.93	174.13	170.45	125.74%	124.03%	125.17%	115.36%	112.93%
35	190.00	187.11	189.01	173.65	170.29	125.88%	123.97%	125.22%	115.05%	112.82%
36	189.41	186.24	188.32	172.39	169.95	125.49%	123.39%	124.76%	114.21%	112.59%
37	188.20	184.39	186.77	170.38	167.64	124.68%	122.16%	123.74%	112.88%	111.07%

(\*) 150.939 EUR conform Art. 7 [1] al Reg. [UE] nr. 1308/2013





EVOLUTIA SĂPTĂMÂNALĂ A PREȚULUI CLASA "E" ÎN UE28 ȘI ÎN CÂTEVA STATE MEMBRE



COMPARAȚII DE PREȚURI											
SĂPT 37 / 2017 =	UE28	FR	DE	PL	RO	ES	RO vs UE28	RO vs FR	RO vs DE	RO vs PL	RO vs ES
	167.64 €	149.00 €	170.35 €	168.31 €	184.39 €	172.69 €	16.75 € ( 10.0% )	35.39 € ( 23.8% )	14.04 € ( 8.2% )	16.08 € ( 9.6% )	11.70 € ( 6.8% )



PREȚUL CARCASELOR DIN CLASA "E" ÎN STATELE MEMBRE (FĂRĂ IRLANDA, ITALIA) VERSUS PREȚUL UE  
ÎN SĂPTĂMÂNA 11 - 17 SEPTEMBRIE 2017

