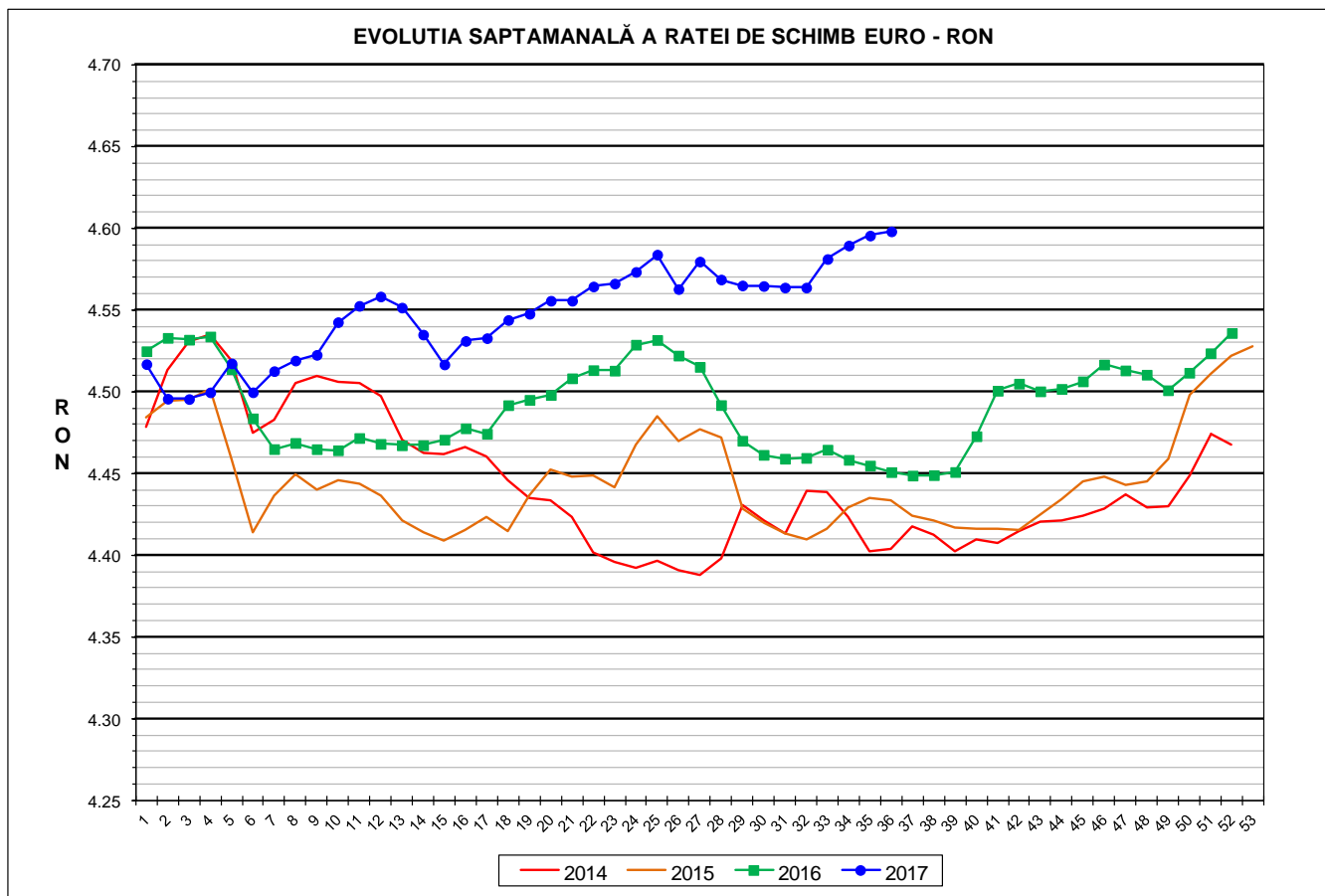




Prețul de piață al porcilor la intrarea în abator

Săptămâna 36 (4 – 10 septembrie 2017)



RATA DE SCHIMB EURO - RON			
SĂPT 36 / 2017	VARIAȚIE		
	1 SĂPT	4 SĂPT	1 AN
1€ = 4.5982 RON	0.06%	0.75%	3.31%

**SITUAȚIA CARCASELOR DE PORCINE CLASIFICATE
ÎN FUNCȚIE DE PROVENIENȚA PORCILOR SACRIFICAȚI
IN SĂPTĂMÂNA 4 - 10 SEPTEMBRIE 2017**

		NUMĂR CARCASE	% DIN TOTAL
PROVENIENȚĂ PORCI SACRIFICAȚI	TRANZACȚII COMERCIALE ÎNTRE ABATOARE ȘI FURNIZORI	69,638	83.99
	FERME PROPRII ALE ABATOARELOR	7,294	8.80
	PRESTĂRI SERVICII	5,982	7.21
TOTAL CARCASE CLASIFICATE CU GREUTATEA CALDĂ 50 - 120 KG		82,914	100.00
DIN CARE DIN COMERȚ INTRACOMUNITAR		1,483	1.79

Situația porcilor proveniți din tranzacții comerciale
între abatoare și furnizori care fac obiectul raportării prețurilor
în săptămâna 4 - 10 septembrie 2017

Tip preț la intrarea în abator		Carcase cu greutatea caldă 60 - 120 kg			
		SEUROP		d.c. S+E	
		nr	% din total carcase clasificate	nr	% din total carcase clasificate
De bază pentru 56% carne macră	în carcasă	22,930	27.7%	21,954	26.5%
	în viu	1,681	2.0%	1,619	2.0%
Forfetar în viu		44,315	53.4%	41,772	50.4%
Total		68,926	83.1%	65,345	78.8%

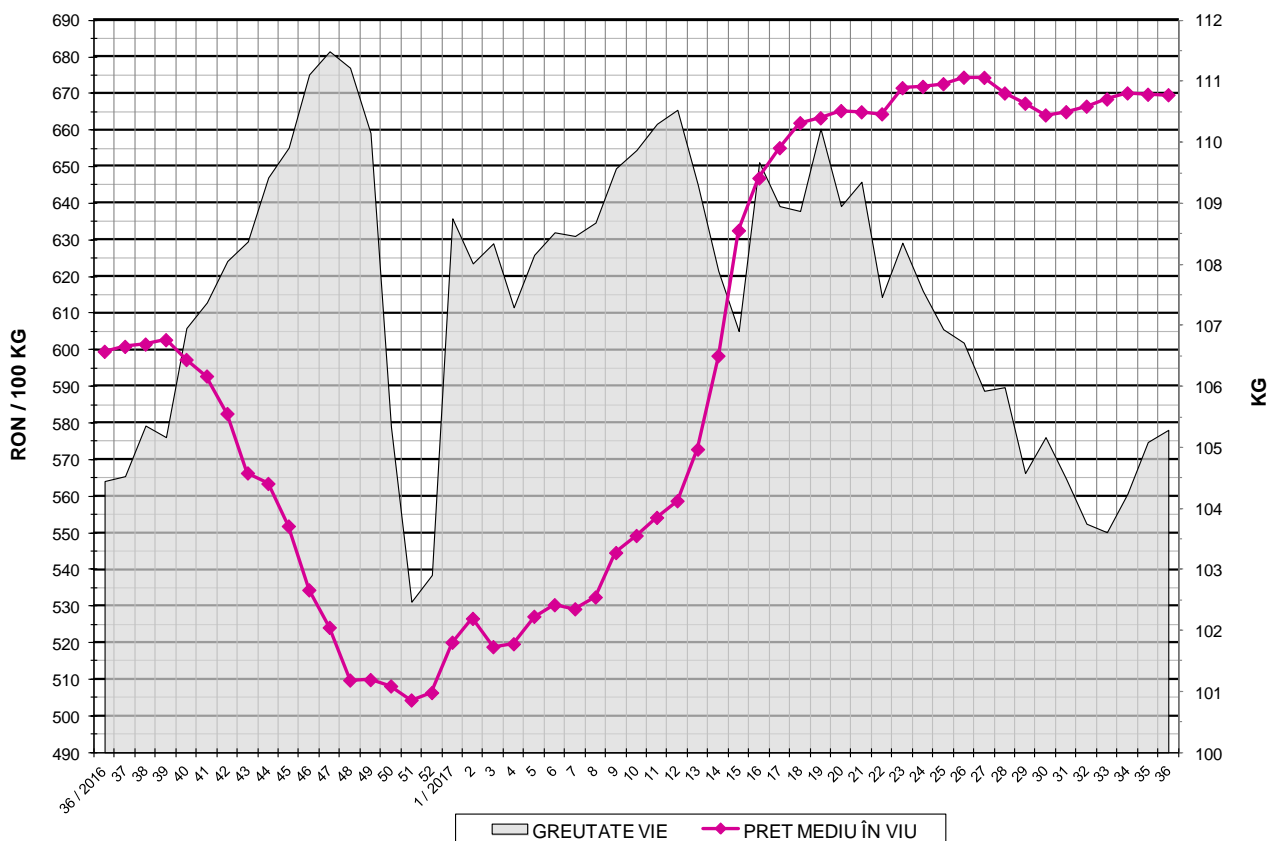
Carcase incluse în raportul național de prețuri pentru DG AGRI



Prețul de piață al porcilor în săptămâna 4 - 10 septembrie 2017

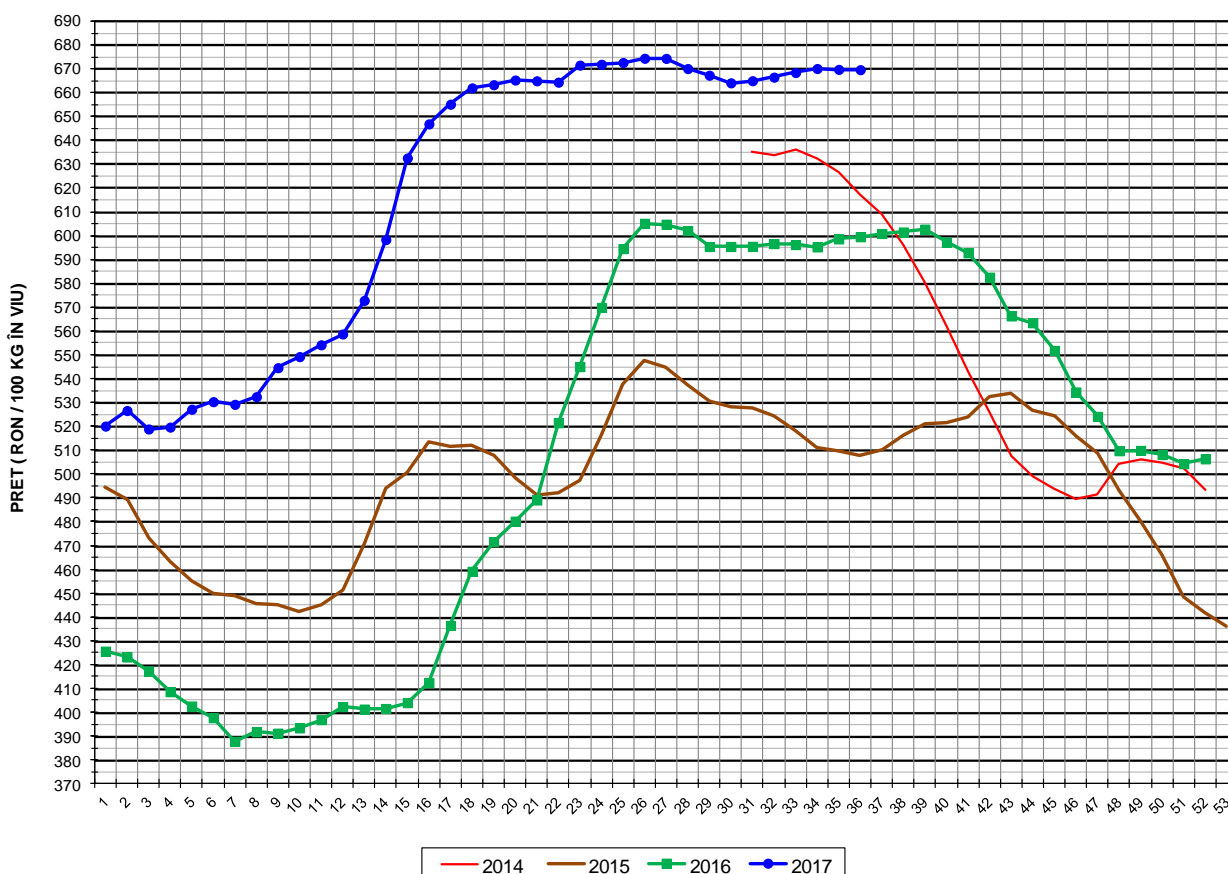
Clasa	% carne macră	Număr porci	% din total porci	Procent mediu carne macră	Greutate medie (kg)		Preț mediu (RON / 100 kg)	
					vie	carcasă caldă - 2%	viu	carcasă caldă - 2%
S	≥ 60	43,395	62.96	62.4	104.0	80.6	674.68	870.93
E	55 - 59.9	21,950	31.85	58.1	107.4	83.3	664.07	856.35
U	50 - 54.9	3,087	4.48	53.3	108.5	84.2	646.12	832.53
R	45 - 49.9	439	0.64	48.2	106.2	82.1	638.12	825.29
O	40 - 44.9	48	0.07	43.4	102.1	78.3	661.14	862.72
P	< 40	7	0.01	36.7	95.0	73.3	572.33	742.13
TOTAL		68,926	100.00	60.5	105.3	81.6	669.66	864.10

**EVOLUTIA SAPTAMANALA ÎN ULTIMUL AN A PREȚULUI DE PIATA ȘI A GREUTĂȚII ÎN VIU A PORCILOR
LA INTRAREA ÎN ABATOR**





EVOLUTIA SAPTAMANALA A PRETULUI DE PIATA ÎN VIU AL PORCILOR ÎN ROMANIA



PREȚ ÎN VIU			
SĂPT 36 / 2017	VARIAȚIE		
	1 SĂPT	4 SĂPT	1 AN
669.66 RON	-0.02%	0.47%	11.69%



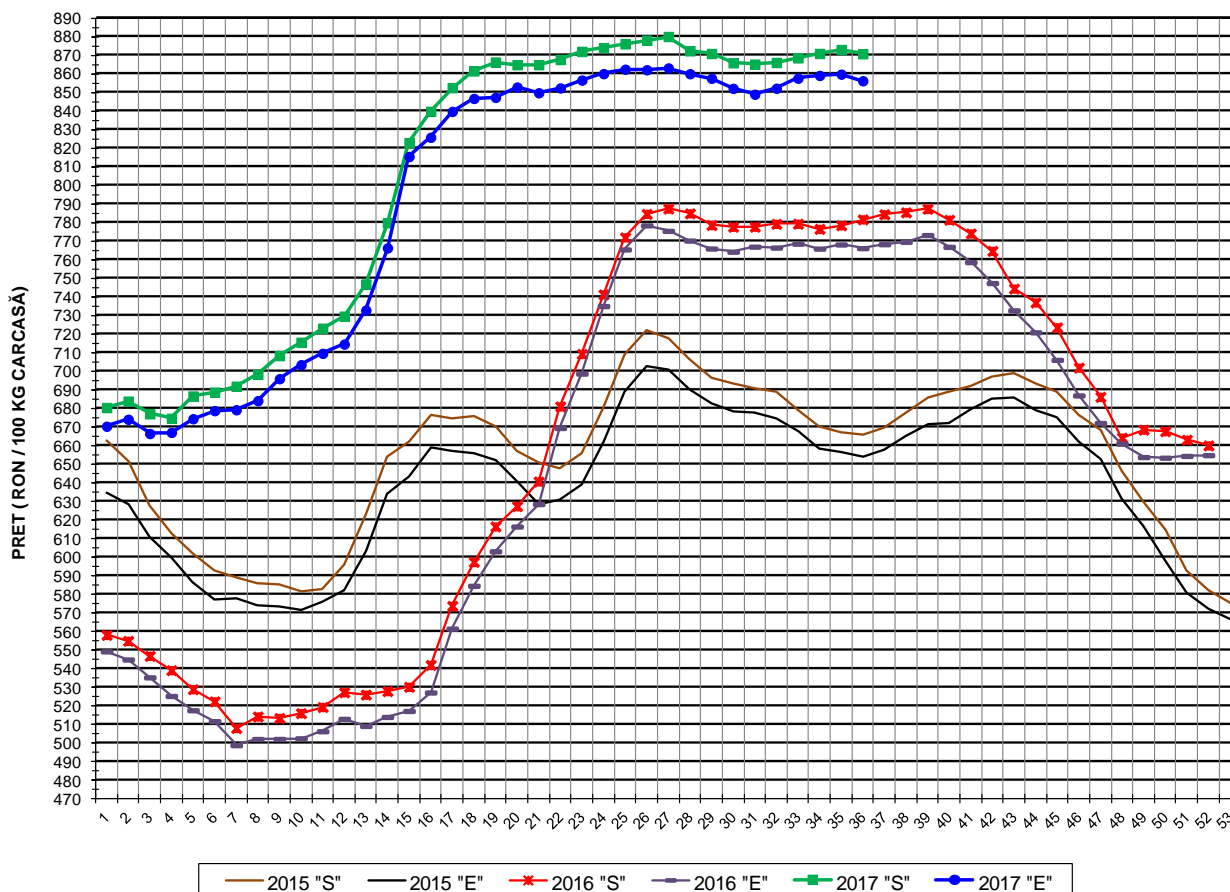
PREȚUL PE PROCENT CARNE MACRĂ AL PORCILOR
ÎN SĂPTĂMÂNA 4 - 10 SEPTEMBRIE 2017

% CARNE MACRĂ		NUMĂR PORCI	% CUMULATIV DIN TOTAL PORCI	GREUTATE (KG)		PREȚ MEDIU (RON/ 100 KG)	
NIVEL GRILA PREȚURI	MEDIE			VIE	CARCASA CALDĂ - 2%	VIU	CARCASA CALDĂ - 2%
≥64	65.0	7,951	11.54	103.22	80.31	674.52	866.92
63	63.4	6,794	21.39	103.00	79.97	674.14	868.20
62	62.4	9,090	34.58	103.36	80.00	674.84	871.94
61	61.5	10,344	49.59	104.58	80.76	675.63	874.89
60	60.5	9,216	62.96	105.36	81.53	673.98	870.90
59	59.5	7,552	73.92	106.76	82.75	670.34	864.80
58	58.5	5,666	82.14	107.71	83.54	665.91	858.65
57	57.5	3,992	87.93	107.47	83.37	660.78	851.81
56	56.5	2,839	92.05	107.92	83.74	655.89	845.30
55	55.5	1,901	94.80	108.23	83.92	653.11	842.32
54	54.5	1,285	96.67	109.01	84.72	650.21	836.60
53	53.5	776	97.79	108.38	84.16	646.48	832.53
52	52.5	500	98.52	107.45	83.24	646.53	834.55
51	51.5	316	98.98	109.37	84.43	647.42	838.67
≤50	48.4	704	100.00	105.86	81.93	632.47	817.20
MEDIE	60.5	68,926	100.00	105.29	81.60	669.66	864.10

Culorile de fond ale rândurilor din tabelul de mai sus au legătură cu grila de prețuri.



EVOLUTIA SAPTAMANALA A PRETULUI DE PIATA AL CARCASELOR - CLASELE "S" & "E" ÎN ROMANIA

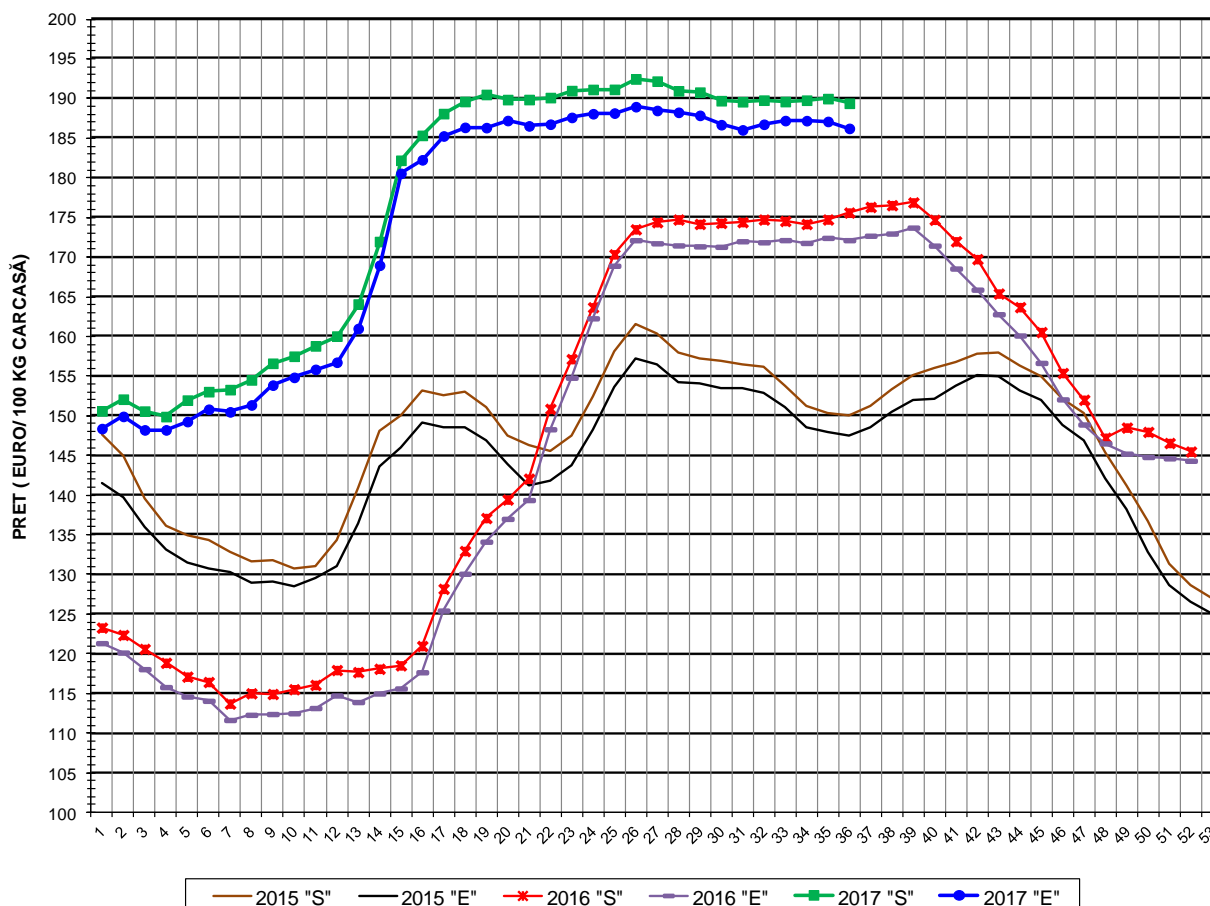


**PREȚ NAȚIONAL CARCASE
CALITATEA STANDARD - CLASELE "S"&"E"**

CLASA	PREȚ SĂPT 36 / 2017	VARIAȚIE		
		1 SĂPT	4 SĂPT	1 AN
S	870.93 RON	-0.25%	0.55%	11.41%
E	856.35 RON	-0.41%	0.47%	11.76%



EVOLUTIA SAPTAMANALA A PRETULUI DE PIATA AL CARCASELOR CALITATEA-CLASELE "S"&"E" ÎN ROMANIA



PREȚ NAȚIONAL CARCASE CALITATEA STANDARD - CLASELE "S"&"E"				
CLASA	PREȚ SAPT 36 / 2017	VARIAȚIE		
		1 SĂPT	4 SĂPT	1 AN
S	189.41 €	-0.31%	-0.21%	6.04%
E	186.24 €	-0.47%	-0.28%	8.18%



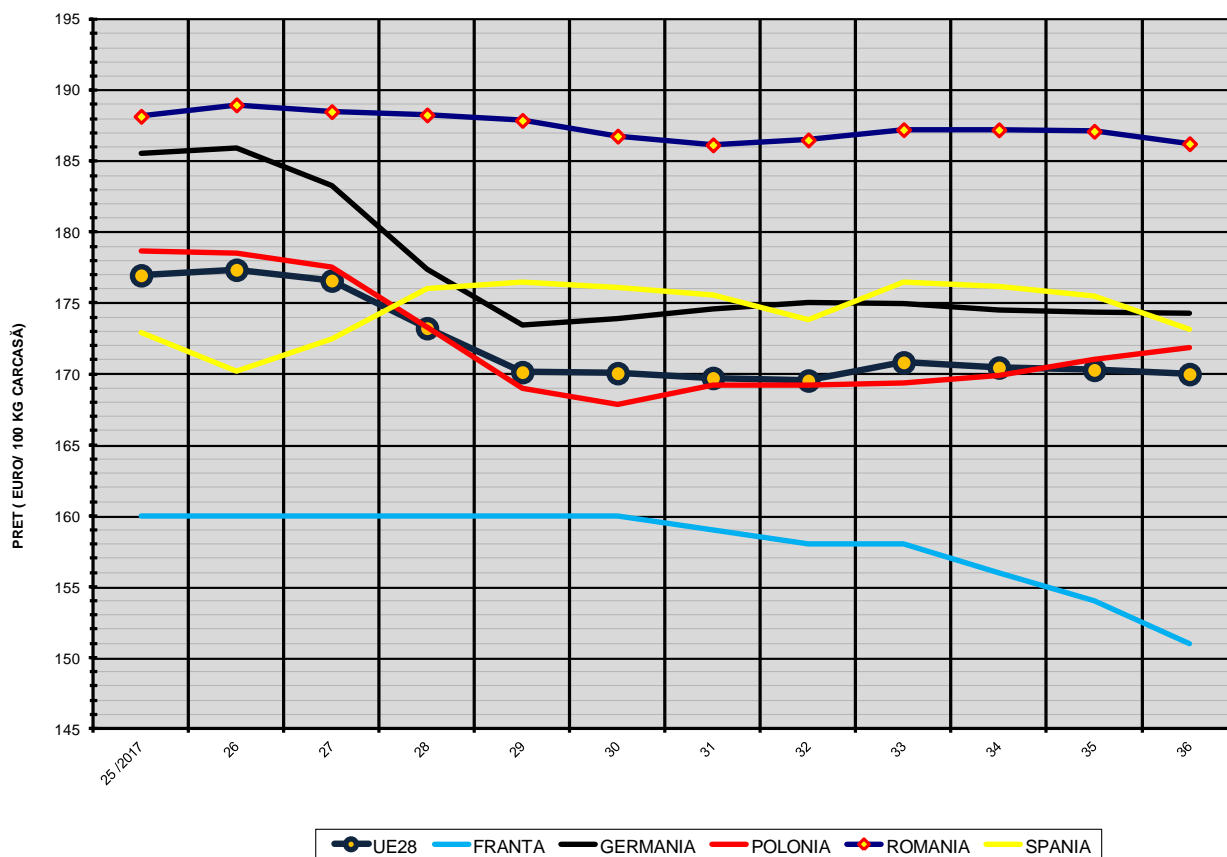
% PREȚ DE PIAȚĂ ÎN ROMÂNIA ȘI ÎN UE28 vs PRAGUL (PREȚUL) DE REFERINȚĂ UE28

SAPTAMANA	PREȚ (EUR)					% PREȚ vs PRAGUL (PREȚUL) DE REFERINȚĂ UE28 (*)				
	ROMÂNIA			UE28		ROMÂNIA			UE28	
	"S"	"E"	"S" + "E"	"S"	"E"	"S"	"E"	"S" + "E"	"S"	"E"
10 / 2017	157.51	154.85	156.44	156.47	154.48	104.35%	102.59%	103.64%	103.66%	102.35%
11	158.82	155.86	157.57	158.62	155.52	105.22%	103.26%	104.39%	105.09%	103.04%
12	160.05	156.76	158.63	159.97	157.13	106.04%	103.85%	105.09%	105.98%	104.10%
13	164.10	161.01	162.88	163.47	161.22	108.72%	106.67%	107.91%	108.30%	106.81%
14	171.98	168.98	170.85	168.52	166.40	113.94%	111.95%	113.19%	111.65%	110.25%
15	182.22	180.57	181.63	172.75	169.77	120.72%	119.63%	120.33%	114.45%	112.47%
16	185.36	182.28	184.27	172.95	170.29	122.80%	120.76%	122.08%	114.59%	112.82%
17	188.11	185.28	187.09	173.60	171.14	124.62%	122.75%	123.95%	115.02%	113.38%
18	189.63	186.37	188.44	174.47	172.73	125.63%	123.47%	124.85%	115.59%	114.44%
19	190.52	186.34	188.87	174.83	173.03	126.22%	123.45%	125.13%	115.83%	114.63%
20	189.88	187.23	188.95	175.03	173.88	125.80%	124.04%	125.18%	115.96%	115.20%
21	189.88	186.55	188.69	176.55	175.54	125.80%	123.59%	125.01%	116.97%	116.30%
22	190.12	186.77	188.92	176.87	176.03	125.96%	123.74%	125.17%	117.18%	116.62%
23	191.00	187.62	189.83	177.78	176.41	126.54%	124.30%	125.77%	117.78%	116.87%
24	191.15	188.09	190.03	177.99	176.80	126.64%	124.61%	125.90%	117.92%	117.13%
25	191.16	188.17	190.04	178.31	176.96	126.65%	124.67%	125.90%	118.13%	117.24%
26	192.47	188.98	191.20	180.55	177.35	127.52%	125.20%	126.67%	119.62%	117.50%
27	192.19	188.50	190.78	180.34	176.58	127.33%	124.88%	126.39%	119.48%	116.99%
28	190.98	188.27	189.98	177.14	173.23	126.53%	124.73%	125.86%	117.36%	114.77%
29	190.81	187.88	189.68	175.18	170.13	126.41%	124.47%	125.67%	116.06%	112.71%
30	189.73	186.71	188.61	174.80	170.06	125.70%	123.70%	124.96%	115.81%	112.67%
31	189.60	186.05	188.38	174.87	169.72	125.62%	123.26%	124.80%	115.85%	112.44%
32	189.80	186.76	188.70	174.46	169.54	125.75%	123.73%	125.02%	115.58%	112.32%
33	189.62	187.23	188.79	174.52	170.82	125.63%	124.04%	125.07%	115.62%	113.17%
34	189.79	187.22	188.93	174.13	170.45	125.74%	124.03%	125.17%	115.36%	112.93%
35	190.00	187.11	189.01	173.65	170.29	125.88%	123.97%	125.22%	115.05%	112.82%
36	189.41	186.24	188.32	172.45	169.99	125.49%	123.39%	124.76%	114.25%	112.62%

(*) 150.939 EUR conform Art. 7 [1] al Reg. [UE] nr. 1308/2013



EVOLUTIA SĂPTĂMÂNALĂ A PREȚULUI CLASA "E" ÎN UE28 ȘI ÎN CÂTEVA STATE MEMBRE



COMPARAȚII DE PREȚURI

SĂPT 36 / 2017 =	UE28	FR	DE	PL	RO	ES	RO vs UE28	RO vs FR	RO vs DE	RO vs PL	RO vs ES
	169.99 €	151.00 €	174.30 €	171.84 €	186.24 €	173.13 €	16.25 € (9.6%)	35.24 € (23.3%)	11.94 € (6.8%)	14.40 € (8.4%)	13.11 € (7.6%)

