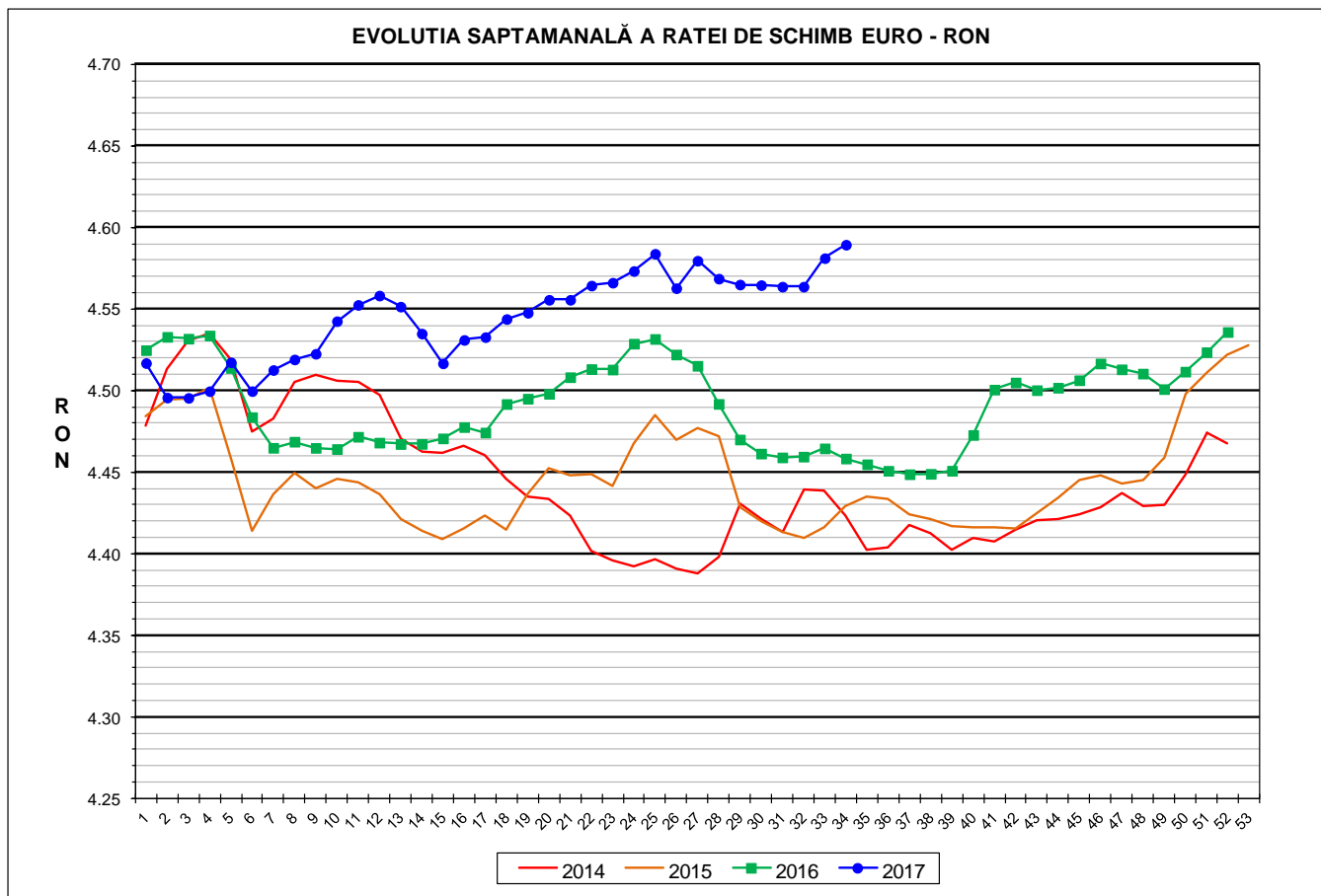




# Prețul de piață al porcilor la intrarea în abator Săptămâna 34 (21 – 27 august 2017)



<b>RATA DE SCHIMB EURO - RON</b>			
<b>SĂPT 34 / 2017</b>	<b>VARIAȚIE</b>		
	<b>1 SĂPT</b>	<b>4 SĂPT</b>	<b>1 AN</b>
<b>1€ = 4.5895 RON</b>	<b>0.18%</b>	<b>0.54%</b>	<b>2.94%</b>

**SITUAȚIA CARCASELOR DE PORCINE CLASIFICATE  
ÎN FUNCȚIE DE PROVENIENȚA PORCILOR SACRIFICAȚI  
ÎN SĂPTĂMÂNA 21 - 27 AUGUST 2017**

		NUMĂR CARCASE	% DIN TOTAL
PROVENIENȚĂ PORCI SACRIFICAȚI	TRANZACȚII COMERCIALE ÎNTRE ABATOARE ȘI FURNIZORI	64,418	81.08
	FERME PROPRII ALE ABATOARELOR	8,327	10.48
	PRESTĂRI SERVICII	6,705	8.44
<b>TOTAL CARCASE CLASIFICATE CU GREUTATEA CALDĂ 50 - 120 KG</b>		<b>79,450</b>	<b>100.00</b>
DIN CARE DIN COMERȚ INTRACOMUNITAR		1,383	1.74

**Situația porcilor proveniți din tranzacții comerciale  
între abatoare și furnizori care fac obiectul raportării prețurilor  
în săptămâna 21 - 27 august 2017**

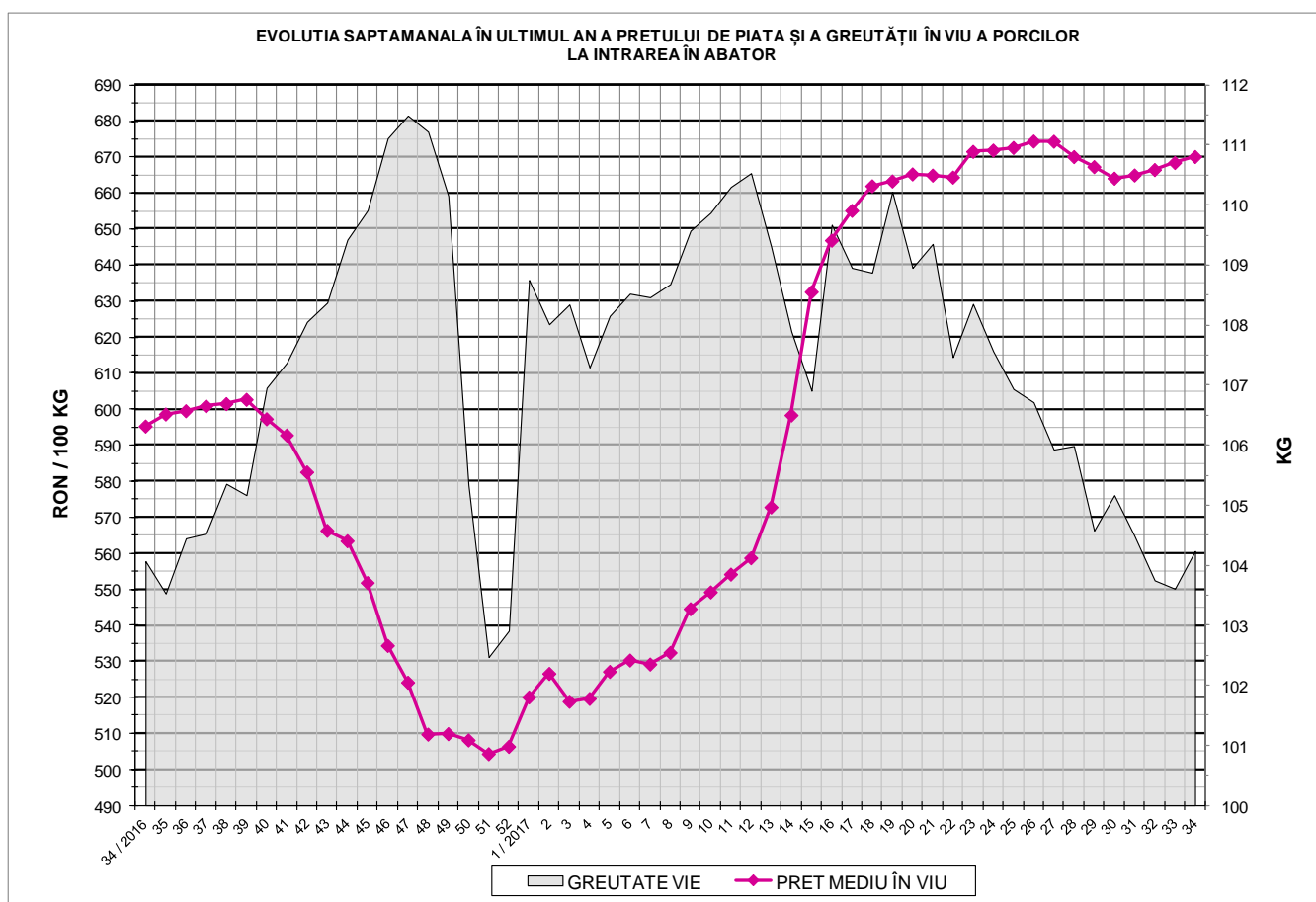
Tip preț la intrarea în abator		Carcase cu greutatea caldă 60 - 120 kg			
		SEUROP		d.c. S+E	
		nr	% din total carcase clasificate	nr	% din total carcase clasificate
De bază pentru 56% carne macră	în carcasă	18,763	23.6%	17,821	22.4%
	în viu	1,529	1.9%	1,403	1.8%
Forfetar în viu		43,454	54.7%	40,979	51.6%
Total		63,746	80.2%	60,203	75.8%

Carcase incluse în raportul național de prețuri pentru DG AGRI



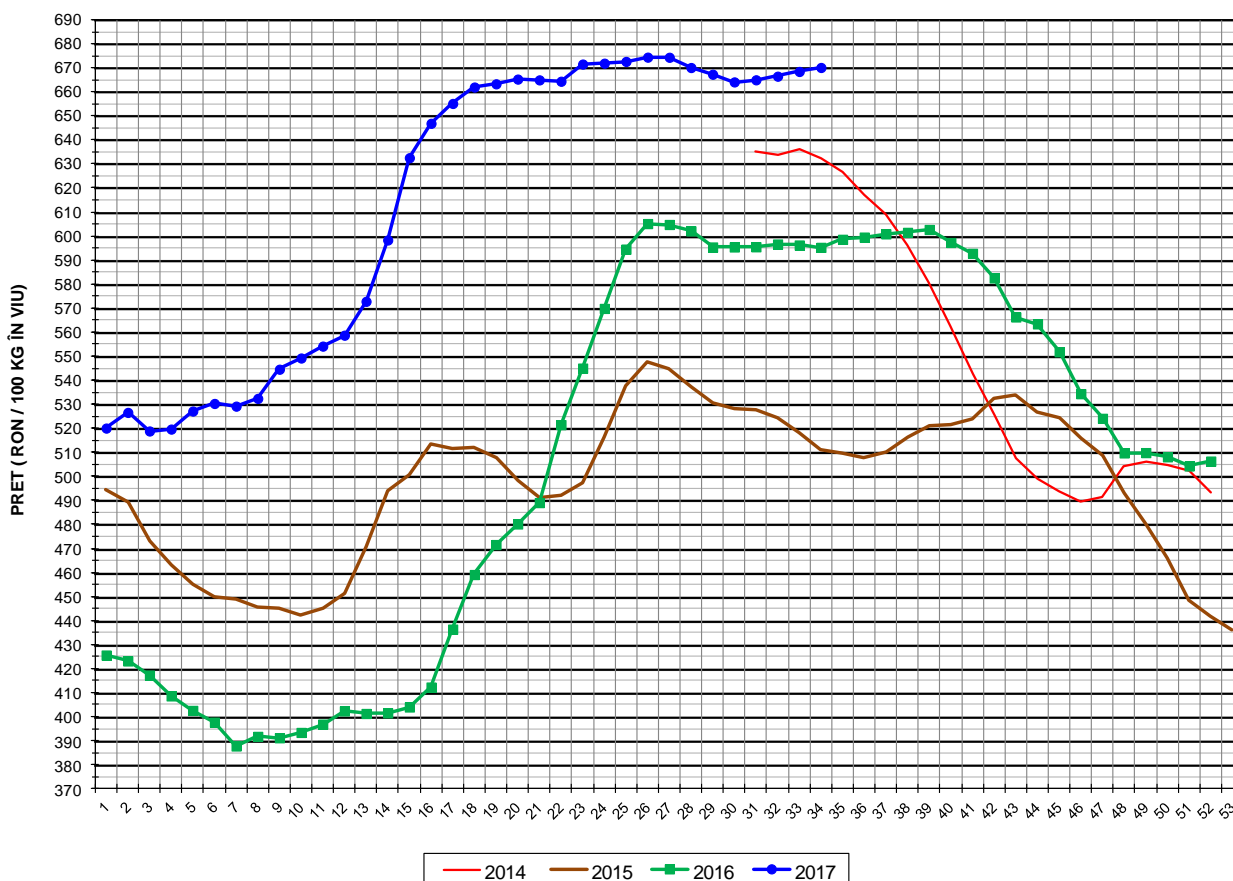
### Prețul de piață al porcilor în săptămâna 21 - 27 august 2017

Clasa	% carne macră	Număr porci	% din total porci	Procent mediu carne macră	Greutate medie (kg)		Preț mediu (RON / 100 kg)	
					vie	carcasă caldă - 2%	viu	carcasă caldă - 2%
S	≥ 60	40,390	63.36	62.5	103.0	79.8	675.09	871.06
E	55 - 59.9	19,813	31.08	58.1	106.1	82.1	664.90	859.23
U	50 - 54.9	3,062	4.80	53.2	108.0	83.5	647.45	838.24
R	45 - 49.9	426	0.67	48.2	107.5	82.9	629.87	817.32
O	40 - 44.9	50	0.08	43.4	105.0	80.8	635.96	826.17
P	< 40	5	0.01	35.9	100.0	76.1	663.82	872.40
<b>TOTAL</b>		<b>63,746</b>	<b>100.00</b>	<b>60.5</b>	<b>104.2</b>	<b>80.7</b>	<b>670.15</b>	<b>865.29</b>





EVOLUTIA SAPTAMANALA A PRETULUI DE PIATA ÎN VIU AL PORCILOR ÎN ROMANIA



PREȚ ÎN VIU			
SĂPT 34 / 2017	VARIAȚIE		
	1 SĂPT	4 SĂPT	1 AN
670.15 RON	0.25%	0.90%	12.57%

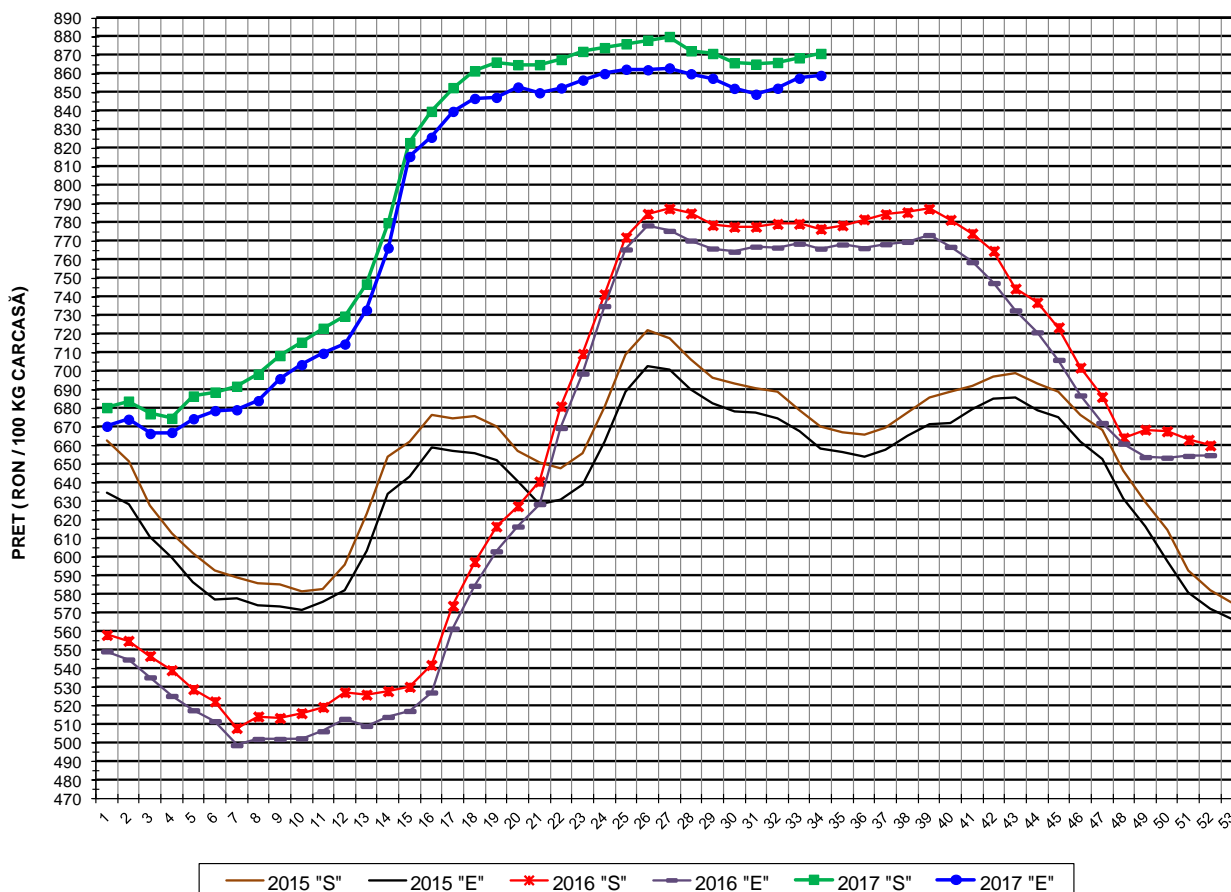


PREȚUL PE PROCENT CARNE MACRĂ AL PORCILOR  
ÎN SĂPTĂMÂNA 21 - 27 AUGUST 2017

% CARNE MACRĂ		NUMĂR PORCI	% CUMULATIV DIN TOTAL PORCI	GREUTATE (KG)		PREȚ MEDIU (RON/ 100 KG)	
NIVEL GRILA PREȚURI	MEDIE			VIE	CARCASA CALDĂ - 2%	VIU	CARCASA CALDĂ - 2%
≥64	65.0	7,827	12.28	103.38	80.82	676.34	865.09
63	63.4	6,214	22.03	102.29	79.43	675.72	870.21
62	62.4	8,332	35.10	102.60	79.40	675.51	872.91
61	61.5	9,507	50.01	102.82	79.34	674.93	874.68
60	60.5	8,510	63.36	103.84	80.23	673.26	871.41
59	59.5	6,635	73.77	105.18	81.42	670.58	866.31
58	58.5	5,015	81.64	105.91	81.98	666.32	860.80
57	57.5	3,766	87.54	106.85	82.76	661.87	854.57
56	56.5	2,675	91.74	106.63	82.41	658.43	851.89
55	55.5	1,722	94.44	107.35	82.90	655.98	849.46
54	54.5	1,176	96.29	107.98	83.44	652.67	844.62
53	53.5	757	97.47	108.53	83.85	649.63	840.86
52	52.5	524	98.30	108.28	83.75	648.00	837.84
51	51.5	370	98.88	107.18	82.49	646.29	839.70
≤50	48.5	716	100.00	107.31	82.74	625.54	811.34
MEDIE	60.5	63,746	100.00	104.24	80.73	670.15	865.29

Culorile de fond ale rândurilor din tabelul de mai sus au legătură cu grila de prețuri.

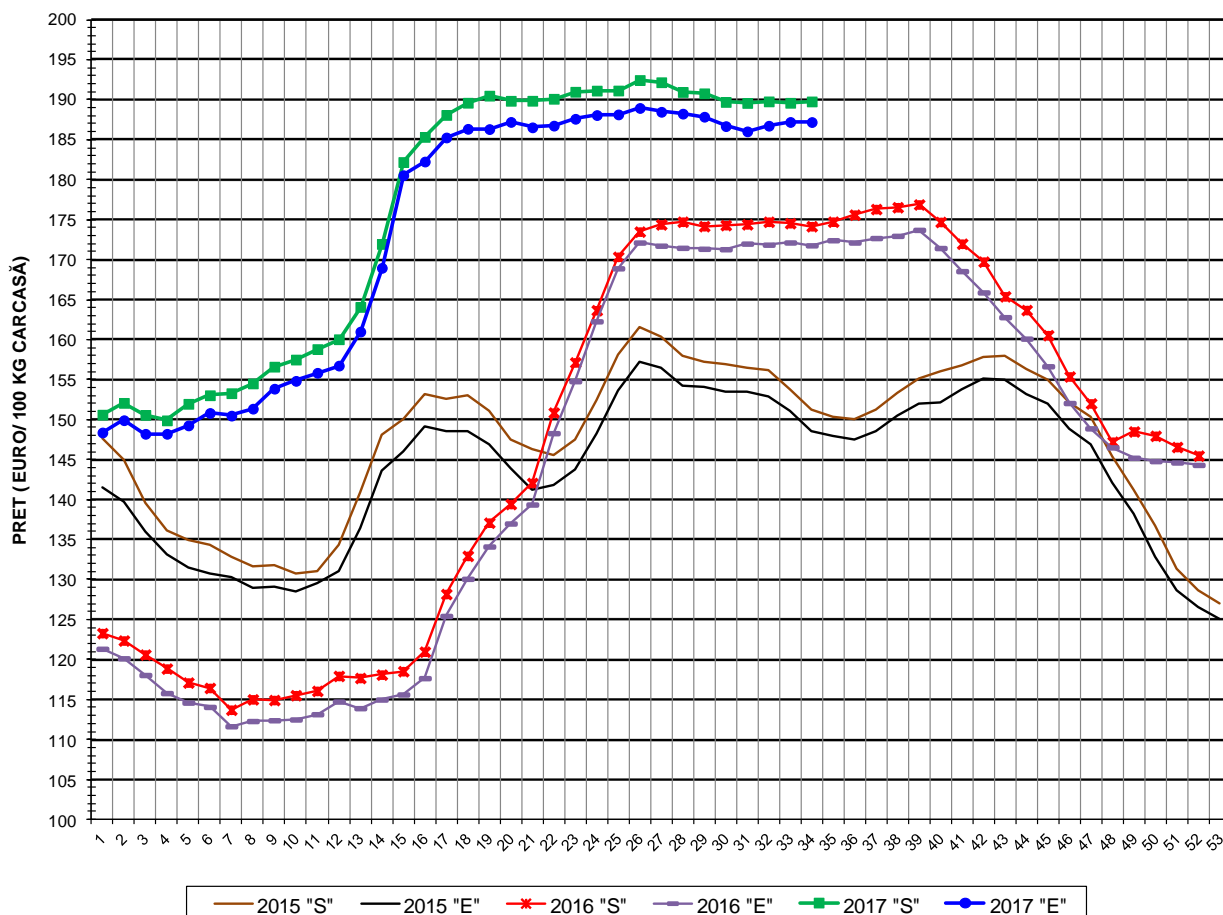
EVOLUTIA SAPTAMANALA A PRETULUI DE PIATA AL CARCASELOR - CLASELE "S" & "E" ÎN ROMANIA



PREȚ NAȚIONAL CARCASE CALITATEA STANDARD - CLASELE "S"&"E"				
CLASA	PREȚ SĂPT 34 / 2017	VARIAȚIE		
		1 SĂPT	4 SĂPT	1 AN
S	871.06 RON	0.27%	0.58%	12.17%
E	859.23 RON	0.17%	0.82%	12.18%



EVOLUTIA SAPTAMANALA A PRETULUI DE PIATA AL CARCASELOR CALITATEA- CLASELE "S"&"E" ÎN ROMANIA



PREȚ NAȚIONAL CARCASE				
CALITATEA STANDARD - CLASELE "S"&"E"				
CLASA	PREȚ SAPT 34 / 2017	VARIAȚIE		
		1 SĂPT	4 SĂPT	1 AN
S	189.79 €	0.09%	0.03%	7.48%
E	187.22 €	-0.01%	0.27%	8.98%



**% PREȚ DE PIAȚĂ ÎN ROMÂNIA ȘI ÎN UE28 vs PRAGUL (PREȚUL) DE REFERINȚĂ UE28**

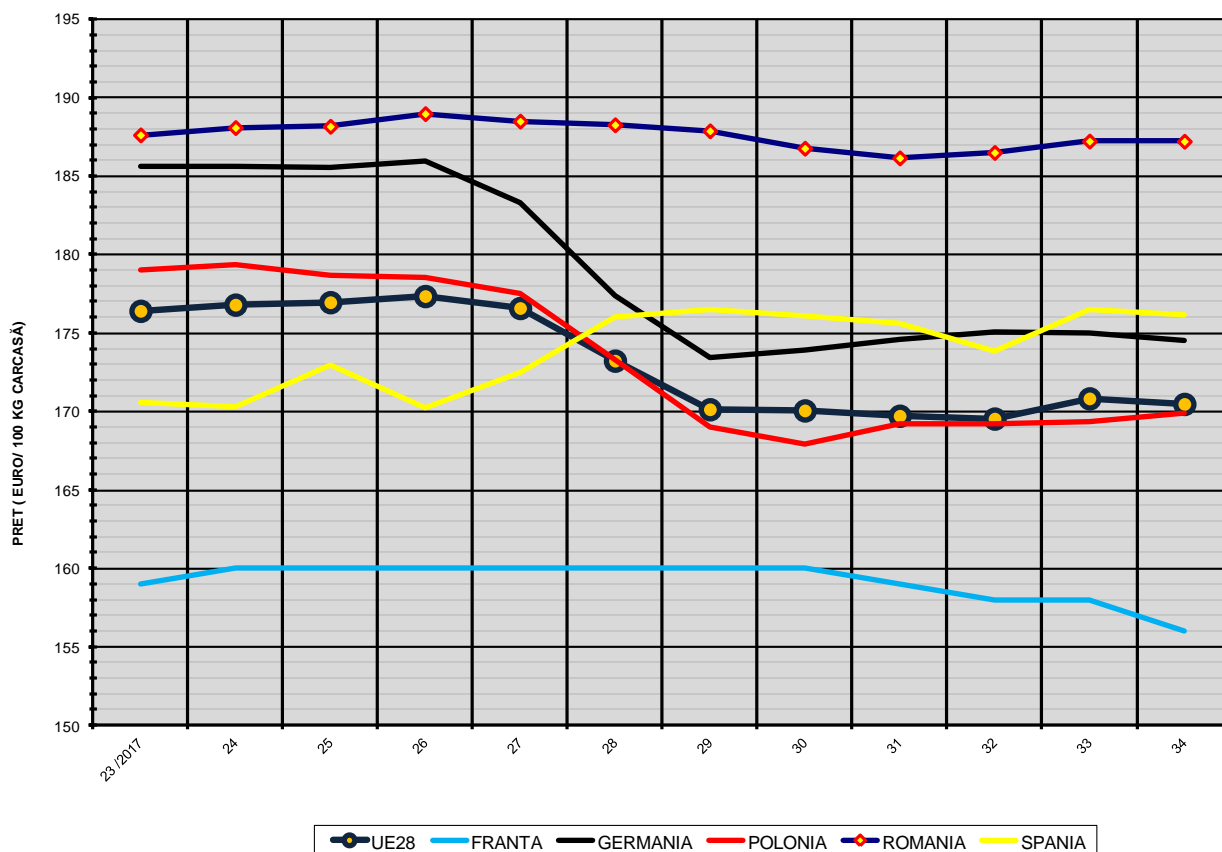
SAPTAMANA	PREȚ (EUR)					% PREȚ vs PRAGUL (PREȚUL) DE REFERINȚĂ UE28 (*)				
	ROMÂNIA			UE28		ROMÂNIA			UE28	
	"S"	"E"	"S" + "E"	"S"	"E"	"S"	"E"	"S" + "E"	"S"	"E"
8 / 2017	154.53	151.37	153.16	154.28	152.57	102.38%	100.29%	101.47%	102.21%	101.08%
9	156.63	153.87	155.46	154.96	152.90	103.77%	101.94%	103.00%	102.66%	101.30%
10	157.51	154.85	156.44	156.47	154.48	104.35%	102.59%	103.64%	103.66%	102.35%
11	158.82	155.86	157.57	158.62	155.52	105.22%	103.26%	104.39%	105.09%	103.04%
12	160.05	156.76	158.63	159.97	157.13	106.04%	103.85%	105.09%	105.98%	104.10%
13	164.10	161.01	162.88	163.47	161.22	108.72%	106.67%	107.91%	108.30%	106.81%
14	171.98	168.98	170.85	168.52	166.40	113.94%	111.95%	113.19%	111.65%	110.25%
15	182.22	180.57	181.63	172.75	169.77	120.72%	119.63%	120.33%	114.45%	112.47%
16	185.36	182.28	184.27	172.95	170.29	122.80%	120.76%	122.08%	114.59%	112.82%
17	188.11	185.28	187.09	173.60	171.14	124.62%	122.75%	123.95%	115.02%	113.38%
18	189.63	186.37	188.44	174.47	172.73	125.63%	123.47%	124.85%	115.59%	114.44%
19	190.52	186.34	188.87	174.83	173.03	126.22%	123.45%	125.13%	115.83%	114.63%
20	189.88	187.23	188.95	175.03	173.88	125.80%	124.04%	125.18%	115.96%	115.20%
21	189.88	186.55	188.69	176.55	175.54	125.80%	123.59%	125.01%	116.97%	116.30%
22	190.12	186.77	188.92	176.87	176.03	125.96%	123.74%	125.17%	117.18%	116.62%
23	191.00	187.62	189.83	177.78	176.41	126.54%	124.30%	125.77%	117.78%	116.87%
24	191.15	188.09	190.03	177.99	176.80	126.64%	124.61%	125.90%	117.92%	117.13%
25	191.16	188.17	190.04	178.31	176.96	126.65%	124.67%	125.90%	118.13%	117.24%
26	192.47	188.98	191.20	180.55	177.35	127.52%	125.20%	126.67%	119.62%	117.50%
27	192.19	188.50	190.78	180.34	176.58	127.33%	124.88%	126.39%	119.48%	116.99%
28	190.98	188.27	189.98	177.14	173.23	126.53%	124.73%	125.86%	117.36%	114.77%
29	190.81	187.88	189.68	175.18	170.13	126.41%	124.47%	125.67%	116.06%	112.71%
30	189.73	186.71	188.61	174.80	170.06	125.70%	123.70%	124.96%	115.81%	112.67%
31	189.60	186.05	188.38	174.87	169.72	125.62%	123.26%	124.80%	115.85%	112.44%
32	189.80	186.76	188.70	174.46	169.54	125.75%	123.73%	125.02%	115.58%	112.32%
33	189.62	187.23	188.79	174.52	170.82	125.63%	124.04%	125.07%	115.63%	113.17%
34	189.79	187.22	188.93	174.17	170.47	125.74%	124.03%	125.17%	115.39%	112.94%

(\*) 150.939 EUR conform Art. 7 [1] al Reg. [UE] nr. 1308/2013





EVOLUTIA SĂPTĂMĂNALĂ A PREȚULUI CLASA "E" ÎN UE28 ȘI ÎN CÂTEVA STATE MEMBRE



COMPARAȚII DE PREȚURI											
SĂPT 34 / 2017 =	UE28	FR	DE	PL	RO	ES	RO vs UE28	RO vs FR	RO vs DE	RO vs PL	RO vs ES
	170.47 €	156.00 €	174.53 €	169.90 €	187.22 €	176.16 €	16.75 € ( 9.8% )	31.22 € ( 20.0% )	12.69 € ( 7.3% )	17.32 € ( 10.2% )	11.06 € ( 6.3% )



PREȚUL CARCASELOR DIN CLASA "E" ÎN STATELE MEMBRU VERSUS PREȚUL UE  
ÎN SĂPTĂMÂNA 21 - 27 AUGUST 2017

