



# Prețul de piață al bovinelor la intrarea în abator Săptămâna 33 (14 – 20 august 2017)

## SITUAȚIA CARCASELOR DE BOVINE CLASIFICATE ÎN FUNCȚIE DE PROVENIENȚA BOVINELOR SACRIFICATE ÎN SĂPTĂMÂNA 14 - 20 AUGUST 2017

PROVENIENȚĂ BOVINE  SACRIFICATE		CARCASE CLASIFICATE:						PREȚ FEZABIL CATEGORIILE:					
		BOVINE CU VÂRSTA:				TOTAL		A, B, C, D, E, Z				V	
		DE 8 LUNI SAU MAI MULT (A, B, C, D, E, Z)		MAI MICĂ DE 8 LUNI (V)				TOATE CLASELE		CLASELE CONFORM REGULAMENTULUI (UE) NR. 148 /2014		TOATE CLASELE	
NUMĂR	%	NUMĂR	%	NUMĂR	%	NUMĂR	%	NUMĂR	%	NUMĂR	%		
CUMPĂRATE		2,711	57.4	107	2.3	2,818	59.7	2,472	52.3	855	18.1	78	1.7
FERME PROPRII ALE ABATOARELOR		236	5.0	23	0.5	259	5.5	236	5.0	94	2.0	22	0.5
PRESTĂRI SERVICII	PRODUCĂTORI	1,040	22.0	93	2.0	1,133	24.0	1,028	21.8	280	5.9	90	1.9
	COMERCIANȚI	481	10.2	33	0.7	514	10.9	378	8.0	95	2.0	26	0.6
TOTAL		4,468	94.6	256	5.4	4,724	100.0	4,114	87.1	1,324	28.0	216	4.6

**2,708** Carcase incluse în rapoartele naționale de prețuri de piață pentru carcasele de bovine cu vârsta de 8 luni sau mai mult  
**57.3%** din total carcase clasificate

**949** Carcase incluse în raportul național de prețuri de piață pentru Comisia Europeană  
**20.1%** din total carcase clasificate

**100** Carcase incluse în rapoartele naționale de prețuri de piață pentru carcasele de bovine cu vârsta mai mică de 8 luni (viței)  
**2.2%** din total carcase clasificate

**Factor general de ajustare pentru cheltuielile de transport a prețurilor raportate: 0.09 RON/kg carcasă caldă-2%**

**N.B. Diferențele dintre valorile de la paginile 2 și 7 pe de o parte și cele de la paginile 3 și 4 pe de altă parte, se explică prin ponderile diferite aplicate pentru calcularea prețurilor medii ponderate.**



Prețul bovinelor din toate clasele de conformație și acoperire cu grăsime la intrarea în abator  
în săptămâna 14 - 20 august 2017

Categorie	Număr	Greutate în viu (kg)	Preț în viu (RON / 100 kg)	Greutate carcasă caldă-2% (kg)	Preț carcasă (RON / 100 kg)	Modificare preț vs săptămâna anterioară	
						În viu	Carcasă
"A" - TĂURAȘI	344	437.8	606.1	221.4	1198.4	0.00%	0.64%
"B" - TAURI	138	565.9	591.1	283.8	1179.0	5.34%	3.78%
"C" - BOI	36	723.3	574.4	363.9	1141.8	-1.33%	0.12%
"D" - VACI	1,674	466.4	457.2	221.0	965.1	0.32%	0.22%
"E" - VIȚELE	404	400.3	535.2	199.3	1074.8	2.21%	0.70%
"Z" - TINERET BOVIN	112	364.3	565.6	183.2	1124.6	3.61%	2.93%
A + B + C + D + E + Z	2,708	457.2	500.0	221.3	1032.8	2.42%	1.78%
"V" - VIȚEI	100	226.7	568.4	113.6	1134.6	9.71%	8.00%



**Raport prețuri de piață din România versus prețuri de piață comunitare  
conform Art.14.1 Regulamentul (CE) 1249/2008 modificat de Art.1.1 Regulamentul (UE) 148/2014**

Săptămâna: 33

din: 14/08/17

până în: 20/08/17

CATEGORIA	CLASA	PREȚ MEDIU			PREȚ RO /PREȚ COMUNITAR (%)
		ROMANIA		UE	
		RON / 100 kg	€ / 100 kg	€ / 100 kg	
Z	U2	1009.00	220.24	429.65	-48.74
Z	U3	0.00	0.00	403.59	
Z	R2	1213.81	264.95	395.79	-33.06
Z	R3	1039.29	226.85	388.51	-41.61*
Z	O2	1108.07	241.87	353.32	-31.54
Z	O3	1108.00	241.85	350.83	-31.06
<b>Z</b>		<b>1112.01</b>	<b>242.73</b>	<b>375.98</b>	<b>-35.44</b>
A	U2	1297.69	283.26	404.32	-29.94
A	U3	1344.00	293.37	397.32	-26.16
A	R2	1169.82	255.35	374.74	-31.86
A	R3	0.00	0.00	382.19	*
A	O2	1191.98	260.18	339.15	-23.28
A	O3	1197.89	261.47	349.51	-25.19
<b>A</b>		<b>1193.77</b>	<b>260.57</b>	<b>378.25</b>	<b>-31.11</b>
B	R3	1222.07	266.75	328.22	-18.73
C	U2	0.00	0.00	410.29	
C	U3	1207.00	263.46	410.09	-35.76
C	U4	1290.00	281.58	411.95	-31.65
C	R3	1338.75	292.22	397.58	-26.50
C	R4	1609.00	351.21	406.94	-13.69
C	O3	1168.69	255.10	369.01	-30.87
C	O4	0.00	0.00	386.09	
<b>C</b>		<b>1250.28</b>	<b>272.91</b>	<b>392.97</b>	<b>-30.55</b>
D	R3	1028.68	224.54	354.70	-36.70
D	R4	1123.39	245.21	327.45	-25.12
D	O2	997.02	217.63	276.19	-21.20
D	O3	1008.82	220.20	301.20	-26.89*
D	O4	1091.53	238.26	307.48	-22.51
D	P2	959.61	209.46	244.54	-14.35
D	P3	1020.13	222.67	283.32	-21.41
<b>D</b>		<b>991.16</b>	<b>216.35</b>	<b>295.56</b>	<b>-26.80</b>
E	U2	0.00	0.00	420.49	
E	U3	0.00	0.00	423.89	
E	R2	1125.23	245.61	377.27	-34.90
E	R3	1148.68	250.73	388.27	-35.42*
E	R4	0.00	0.00	397.88	
E	O2	1120.20	244.52	316.27	-22.69
E	O3	1125.22	245.61	341.99	-28.18
E	O4	1099.81	240.07	378.66	-36.60
<b>E</b>		<b>1121.98</b>	<b>244.91</b>	<b>387.35</b>	<b>-36.77</b>
<b>TOATE CATEGORIILE</b>		<b>1072.01</b>	<b>234.00</b>	<b>350.91</b>	<b>-33.32</b>

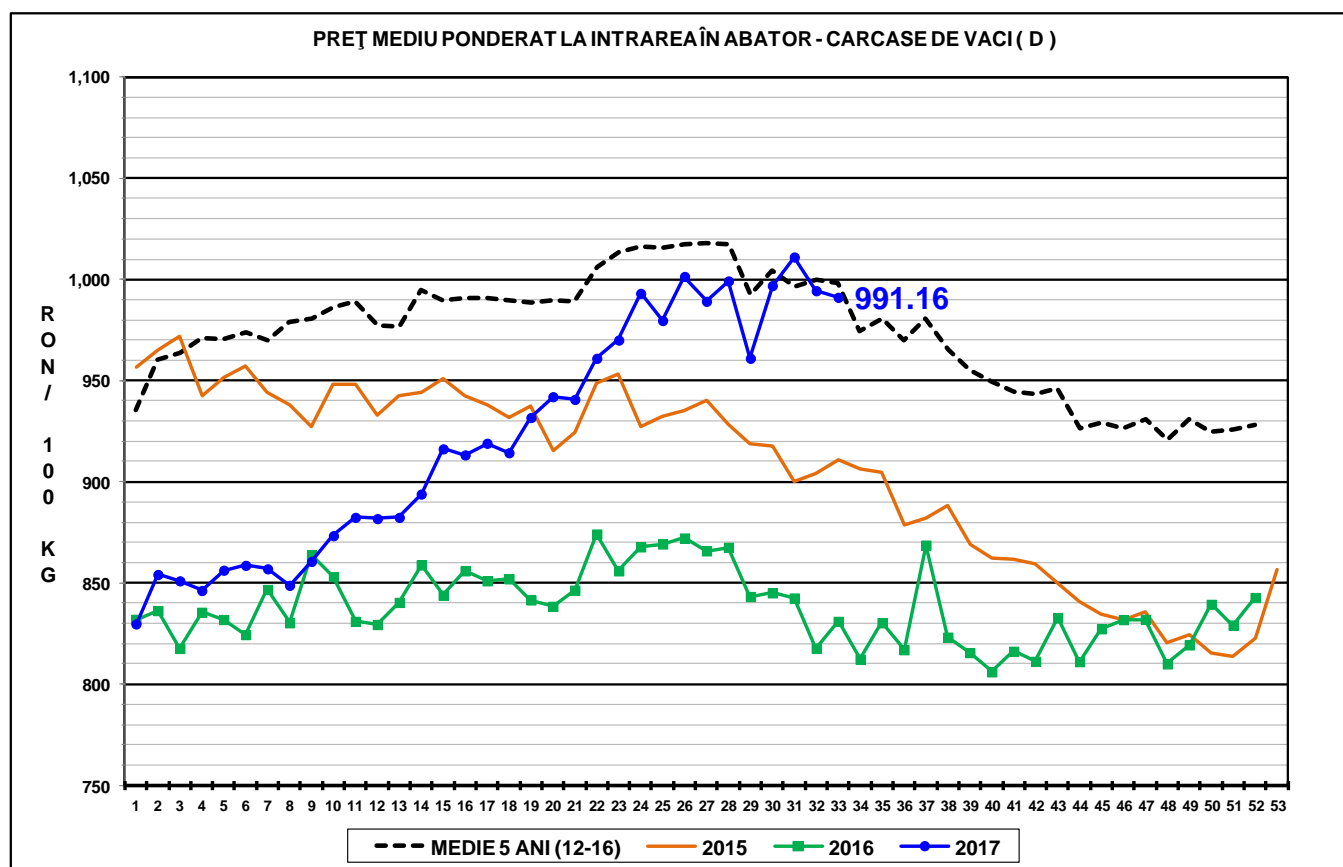
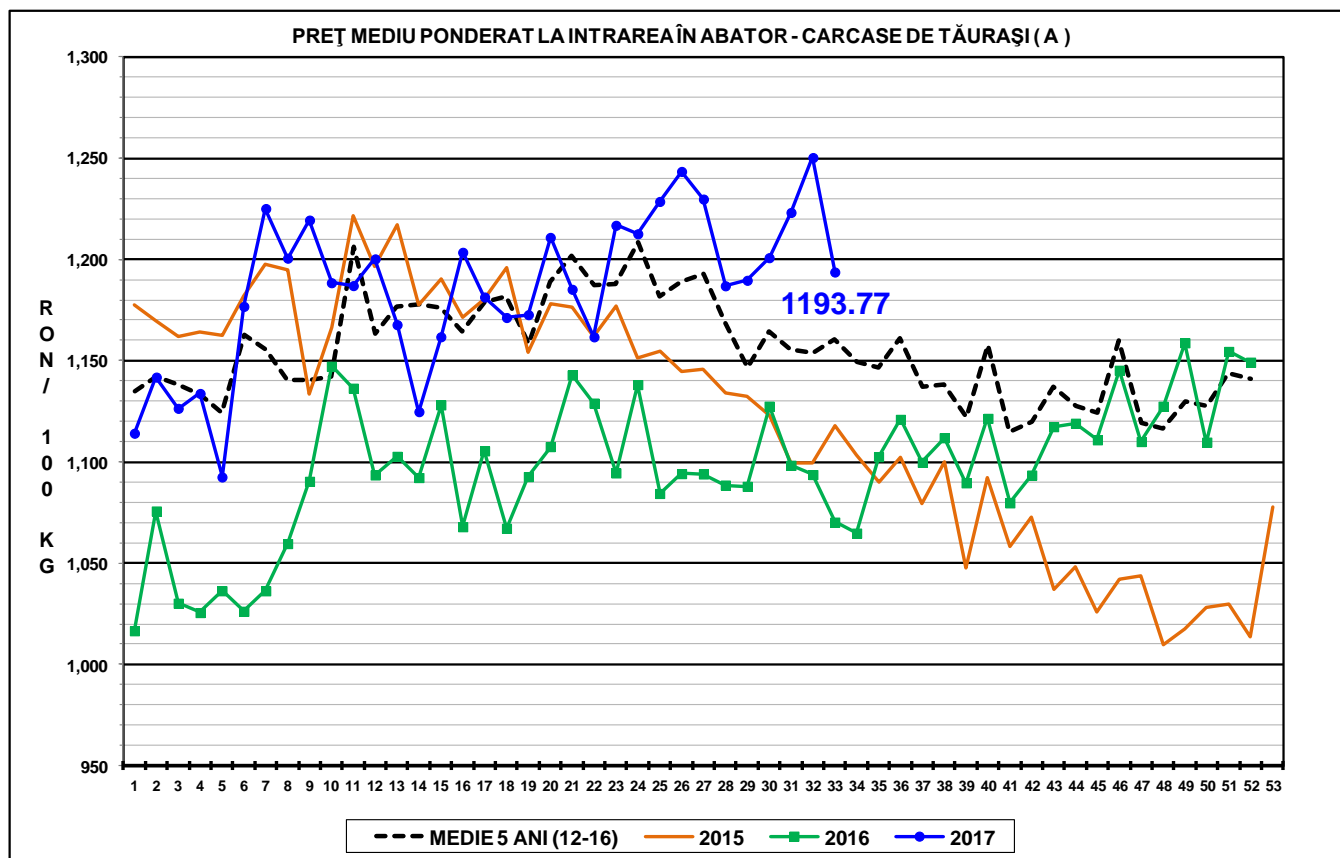
\* CATEGORII ȘI CLASE DE REFERINȚĂ ÎN UE28: Z3, AR3, CR3, DO3 ȘI ER3



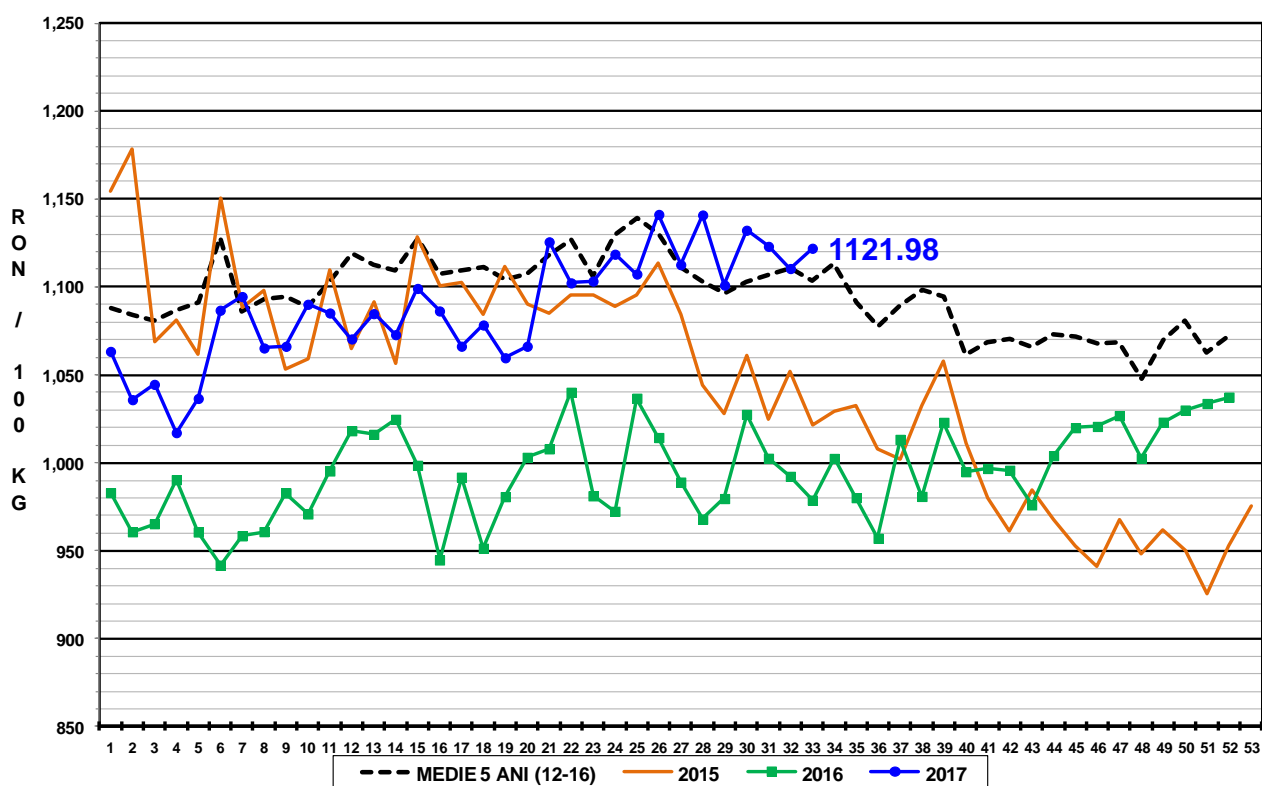
**CARCASE DE CARCASE DE BOVINE CU VÂRSTA DE 8 LUNI SAU MAI MULT LA INTRAREA ÎN ABATOR  
CONFORM ART.14.1 REGULAMENTUL (CE) 1249/2008 MODIFICAT DE ART.1.1 REGULAMENTUL (UE) 148/2014**

Cotații naționale (RON / 100 kg)	SĂPT 33 / 2017	VARIAȚIE		
		1 SĂPT	1 AN	Medie 5 ani (12 - 16)
Tăurași "A"	1,193.77	-4.52%	11.54%	-7.78%
Vaci "D"	991.16	-0.33%	19.28%	-16.73%
Vیțele "E"	1,121.98	1.04%	14.63%	1.69%

Prețuri medii europene (€ / 100 kg)	SĂPT 33 / 2017			VARIAȚIE					
				1 SĂPT			1 AN		
	A	D	E	A	D	E	A	D	E
Uniunea Europeană	378.25	295.56	387.35	0.38%	0.57%	-0.57%	5.14%	9.44%	2.73%
Franța	385.18	330.81	408.92	0.22%	0.28%	0.42%	7.02%	6.23%	2.42%
Germania	384.16	315.07	359.80	1.48%	0.94%	0.83%	7.68%	17.17%	8.35%
Italia	413.95	244.69	436.87	-0.87%	1.54%	-0.57%	7.10%	12.54%	0.88%
Marea Britanie	384.17	300.38	409.27	-1.80%	-1.42%	-1.80%	2.55%	9.00%	2.15%
Olanda	346.88	272.26	243.44	1.86%	1.96%	-7.41%	9.41%	17.72%	16.96%
Polonia	320.66	263.40	303.02	0.70%	-0.20%	0.37%	2.84%	10.49%	5.05%
România	260.58	216.35	244.91	-4.89%	-0.71%	0.65%	8.70%	16.24%	11.71%
Ungaria	252.76	207.30	228.54	-5.83%	-0.70%	1.69%	-4.86%	16.63%	10.26%



PREȚ MEDIU PONDERAT LA INTRAREA ÎN ABATOR - CARCASE DE VIȚELE (E)





Raport național prețuri de piață carcase de bovine cu vârsta de 8 luni sau mai mult, la intrarea în abator conform grilei UE

Săptămâna: 33

din: 14/08/17

până în 20/08/17

<b>"A"- CARCASE DE MASCULI NECASTRĂȚI CU VÂRSTA CUPRINSĂ ÎNȚRE 12 LUNI ȘI MAI PUȚIN DE 24 DE LUNI (TĂURAȘI)</b>								
CONFORMAȚIE	PREȚ MEDIU (RON / 100 kg )					NUMĂR CARCASE	TOTAL	
	GRĂSIME						GREUTATE MEDIE	PREȚ MEDIU (RON / 100 kg )
	1	2	3	4	5			
E	0.0	0.0	0.0	0.0	0.0	0	0.0	0.0
U	1234.0	1297.7	1344.0	0.0	0.0	8	350.6	1287.6
R	1208.3	1169.8	0.0	0.0	0.0	25	315.8	1189.4
O	1178.9	1192.0	1197.9	0.0	0.0	156	235.4	1185.3
P	1184.6	1287.3	1193.1	0.0	0.0	155	185.4	1208.7
<b>TOTAL</b>	<b>1185.1</b>	<b>1217.3</b>	<b>1227.6</b>	<b>0.0</b>	<b>0.0</b>	<b>344</b>	<b>221.4</b>	<b>1198.3</b>

<b>"B"- CARCASE DE MASCULI NECASTRĂȚI CU VÂRSTA DE 24 DE LUNI ȘI MAI MULT (TAURI)</b>								
CONFORMAȚIE	PREȚ MEDIU (RON / 100 kg )					NUMĂR CARCASE	TOTAL	
	GRĂSIME						GREUTATE MEDIE	PREȚ MEDIU (RON / 100 kg )
	1	2	3	4	5			
E	0.0	0.0	0.0	0.0	0.0	0	0.0	0.0
U	1278.8	0.0	0.0	0.0	0.0	3	502.3	1278.8
R	1259.0	1135.1	1222.1	0.0	0.0	37	347.6	1201.6
O	1192.5	1152.5	1192.1	927.0	0.0	76	271.9	1172.6
P	1089.6	1345.0	0.0	0.0	0.0	22	187.3	1104.1
<b>TOTAL</b>	<b>1193.5</b>	<b>1149.5</b>	<b>1208.8</b>	<b>927.0</b>	<b>0.0</b>	<b>138</b>	<b>283.7</b>	<b>1179.0</b>

<b>"C"- CARCASE DE MASCULI CASTRAȚI CU VÂRSTA DE 12 LUNI ȘI MAI MULT (BOI)</b>								
CONFORMAȚIE	PREȚ MEDIU (RON / 100 kg )					NUMĂR CARCASE	TOTAL	
	GRĂSIME						GREUTATE MEDIE	PREȚ MEDIU (RON / 100 kg )
	1	2	3	4	5			
E	0.0	0.0	0.0	0.0	0.0	0	0.0	0.0
U	0.0	0.0	1207.0	1290.0	0.0	2	406.3	1242.2
R	0.0	0.0	1338.7	1609.0	0.0	8	338.6	1368.8
O	648.0	1030.8	1168.7	0.0	0.0	20	386.4	1066.0
P	1106.0	1077.3	0.0	0.0	0.0	6	308.2	1082.0
<b>TOTAL</b>	<b>905.4</b>	<b>1042.0</b>	<b>1246.3</b>	<b>1438.6</b>	<b>0.0</b>	<b>36</b>	<b>363.9</b>	<b>1141.8</b>

<b>"D"- CARCASE DE FEMELE CARE AU FĂȚAT (VACI)</b>								
CONFORMAȚIE	PREȚ MEDIU (RON / 100 kg )					NUMĂR CARCASE	TOTAL	
	GRĂSIME						GREUTATE MEDIE	PREȚ MEDIU (RON / 100 kg )
	1	2	3	4	5			
E	0.0	0.0	0.0	0.0	0.0	0	0.0	0.0
U	0.0	0.0	1065.5	1018.0	1171.0	4	408.0	1078.1
R	1032.7	1036.1	1028.7	1123.4	0.0	53	323.6	1040.5
O	971.3	997.0	1008.8	1091.5	0.0	590	252.4	992.8
P	917.7	959.6	1020.1	932.0	0.0	1027	196.9	937.3
<b>TOTAL</b>	<b>936.4</b>	<b>981.5</b>	<b>1014.8</b>	<b>1066.2</b>	<b>1171.0</b>	<b>1674</b>	<b>221.0</b>	<b>965.1</b>

<b>"E"- CARCASE ALE ALTOR BOVINE FEMELE CU VÂRSTA DE 12 LUNI ȘI MAI MULT (VIȚELE)</b>								
CONFORMAȚIE	PREȚ MEDIU (RON / 100 kg )					NUMĂR CARCASE	TOTAL	
	GRĂSIME						GREUTATE MEDIE	PREȚ MEDIU (RON / 100 kg )
	1	2	3	4	5			
E	0.0	0.0	0.0	0.0	0.0	0	0.0	0.0
U	0.0	0.0	0.0	0.0	0.0	0	0.0	0.0
R	1039.7	1125.2	1148.7	0.0	1071.0	23	281.7	1101.5
O	1097.3	1120.2	1125.2	1099.8	0.0	176	215.5	1113.1
P	1016.7	1044.5	1063.5	0.0	0.0	205	176.2	1029.8
<b>TOTAL</b>	<b>1045.8</b>	<b>1091.7</b>	<b>1114.4</b>	<b>1099.8</b>	<b>1071.0</b>	<b>404</b>	<b>199.3</b>	<b>1074.8</b>

<b>"Z"- CARCASE DE BOVINE CU VÂRSTA CUPRINSĂ ÎNȚRE 8 LUNI ȘI MAI PUȚIN DE 12 LUNI (TINERET BOVIN)</b>								
CONFORMAȚIE	PREȚ MEDIU (RON / 100 kg )					NUMĂR CARCASE	TOTAL	
	GRĂSIME						GREUTATE MEDIE	PREȚ MEDIU (RON / 100 kg )
	1	2	3	4	5			
E	0.0	0.0	0.0	0.0	0.0	0	0.0	0.0
U	1234.0	1009.0	0.0	0.0	0.0	3	321.1	1175.6
R	1204.0	1213.8	1039.3	0.0	0.0	7	307.4	1146.1
O	1169.4	1108.1	1108.0	0.0	0.0	49	185.0	1144.9
P	1097.2	1068.8	0.0	0.0	0.0	53	157.4	1091.2
<b>TOTAL</b>	<b>1136.6</b>	<b>1112.4</b>	<b>1050.8</b>	<b>0.0</b>	<b>0.0</b>	<b>112</b>	<b>183.2</b>	<b>1124.6</b>

<b>TOATE CATEGORIILE</b>								
CONFORMAȚIE	PREȚ MEDIU (RON / 100 kg )					NUMĂR CARCASE	TOTAL	
	GRĂSIME						GREUTATE MEDIE	PREȚ MEDIU (RON / 100 kg )
	1	2	3	4	5			
E	0.0	0.0	0.0	0.0	0.0	0	0.0	0.0
U	1257.2	1262.2	1160.2	1147.1	1171.0	20	386.0	1222.8
R	1144.3	1112.6	1156.5	1207.9	1071.0	153	321.9	1137.1
O	1055.6	1064.4	1050.3	1083.7	0.0	1067	244.7	1059.1
P	971.1	1006.8	1030.4	932.0	0.0	1468	191.7	984.9
<b>TOTAL</b>	<b>1011.1</b>	<b>1048.7</b>	<b>1066.0</b>	<b>1089.9</b>	<b>1113.0</b>	<b>2708</b>	<b>221.3</b>	<b>1032.8</b>



**Raport național parțial prețuri de piață carcase de bovine cu vârsta de 8 luni sau mai mult, la intrarea în abator conform grilei UE (\*)**

Săptămâna: 33

din: 14/08/17

până în 20/08/17

<b>"A"- CARCASE DE MASCULI NECASTRAȚI CU VÂRSTA CUPRINSĂ ÎNȚRE 12 LUNI ȘI MAI PUȚIN DE 24 DE LUNI (TĂURAȘI)</b>								
CONFORMAȚIE	PREȚ MEDIU (RON / 100 kg)					NUMĂR CARCASE	TOTAL	
	GRĂSIME						GREUTATE MEDIE	PREȚ MEDIU (RON / 100 kg)
	1	2	3	4	5			
E	0.0	0.0	0.0	0.0	0.0	0	0.0	0.0
U	1234.0	1297.7	1344.0	0.0	0.0	8	350.6	1287.6
R	1208.3	1169.8	0.0	0.0	0.0	25	315.8	1189.4
O	1180.5	1193.6	1197.9	0.0	0.0	129	240.3	1187.2
P	1185.6	1294.3	1208.0	0.0	0.0	130	185.8	1214.2
<b>TOTAL</b>	<b>1186.8</b>	<b>1220.9</b>	<b>1236.6</b>	<b>0.0</b>	<b>0.0</b>	<b>292</b>	<b>225.5</b>	<b>1201.6</b>

<b>"B"- CARCASE DE MASCULI NECASTRAȚI CU VÂRSTA DE 24 DE LUNI ȘI MAI MULT (TAURI)</b>								
CONFORMAȚIE	PREȚ MEDIU (RON / 100 kg)					NUMĂR CARCASE	TOTAL	
	GRĂSIME						GREUTATE MEDIE	PREȚ MEDIU (RON / 100 kg)
	1	2	3	4	5			
E	0.0	0.0	0.0	0.0	0.0	0	0.0	0.0
U	1278.8	0.0	0.0	0.0	0.0	3	502.3	1278.8
R	1259.0	1135.1	1222.1	0.0	0.0	37	347.6	1201.6
O	1193.8	1152.5	1203.0	927.0	0.0	71	270.1	1173.4
P	1085.8	1345.0	0.0	0.0	0.0	21	183.8	1101.6
<b>TOTAL</b>	<b>1194.9</b>	<b>1149.4</b>	<b>1214.8</b>	<b>927.0</b>	<b>0.0</b>	<b>132</b>	<b>283.4</b>	<b>1180.0</b>

<b>"C"- CARCASE DE MASCULI CASTRAȚI CU VÂRSTA DE 12 LUNI ȘI MAI MULT (BOI)</b>								
CONFORMAȚIE	PREȚ MEDIU (RON / 100 kg)					NUMĂR CARCASE	TOTAL	
	GRĂSIME						GREUTATE MEDIE	PREȚ MEDIU (RON / 100 kg)
	1	2	3	4	5			
E	0.0	0.0	0.0	0.0	0.0	0	0.0	0.0
U	0.0	0.0	1207.0	1290.0	0.0	2	406.3	1242.2
R	0.0	0.0	1338.7	1609.0	0.0	8	338.6	1368.8
O	648.0	1030.8	1168.7	0.0	0.0	20	386.4	1066.0
P	1106.0	1077.3	0.0	0.0	0.0	6	308.2	1082.0
<b>TOTAL</b>	<b>905.4</b>	<b>1042.0</b>	<b>1246.3</b>	<b>1438.6</b>	<b>0.0</b>	<b>36</b>	<b>363.9</b>	<b>1141.8</b>

<b>"D"- CARCASE DE FEMELE CARE AU FĂȚAT (VACI)</b>								
CONFORMAȚIE	PREȚ MEDIU (RON / 100 kg)					NUMĂR CARCASE	TOTAL	
	GRĂSIME						GREUTATE MEDIE	PREȚ MEDIU (RON / 100 kg)
	1	2	3	4	5			
E	0.0	0.0	0.0	0.0	0.0	0	0.0	0.0
U	0.0	0.0	1065.5	0.0	0.0	2	441.7	1065.5
R	1032.7	1036.1	1028.7	1123.4	0.0	53	323.6	1040.5
O	971.3	994.7	999.6	1098.3	0.0	566	250.3	989.6
P	917.2	960.7	1027.9	932.0	0.0	984	196.2	937.4
<b>TOTAL</b>	<b>936.6</b>	<b>981.0</b>	<b>1012.2</b>	<b>1071.8</b>	<b>0.0</b>	<b>1605</b>	<b>219.8</b>	<b>963.7</b>

<b>"E"- CARCASE ALE ALTOR BOVINE FEMELE CU VÂRSTA DE 12 LUNI ȘI MAI MULT (VIȚELE)</b>								
CONFORMAȚIE	PREȚ MEDIU (RON / 100 kg)					NUMĂR CARCASE	TOTAL	
	GRĂSIME						GREUTATE MEDIE	PREȚ MEDIU (RON / 100 kg)
	1	2	3	4	5			
E	0.0	0.0	0.0	0.0	0.0	0	0.0	0.0
U	0.0	0.0	0.0	0.0	0.0	0	0.0	0.0
R	1039.7	1116.2	1081.2	0.0	1071.0	15	314.6	1073.0
O	1098.3	1123.5	1194.7	1123.0	0.0	138	218.9	1119.3
P	1011.7	1054.6	1176.9	0.0	0.0	157	174.5	1032.0
<b>TOTAL</b>	<b>1045.4</b>	<b>1098.9</b>	<b>1163.3</b>	<b>1123.0</b>	<b>1071.0</b>	<b>310</b>	<b>201.0</b>	<b>1077.4</b>

<b>"Z"- CARCASE DE BOVINE CU VÂRSTA CUPRINSĂ ÎNȚRE 8 LUNI ȘI MAI PUȚIN DE 12 LUNI (TINERET BOVIN)</b>								
CONFORMAȚIE	PREȚ MEDIU (RON / 100 kg)					NUMĂR CARCASE	TOTAL	
	GRĂSIME						GREUTATE MEDIE	PREȚ MEDIU (RON / 100 kg)
	1	2	3	4	5			
E	0.0	0.0	0.0	0.0	0.0	0	0.0	0.0
U	1234.0	1009.0	0.0	0.0	0.0	3	321.1	1175.6
R	1204.0	1213.8	1009.0	0.0	0.0	6	325.6	1147.2
O	1173.6	1113.5	0.0	0.0	0.0	45	186.0	1150.1
P	1107.7	1056.3	0.0	0.0	0.0	43	159.7	1096.6
<b>TOTAL</b>	<b>1146.6</b>	<b>1114.4</b>	<b>1009.0</b>	<b>0.0</b>	<b>0.0</b>	<b>97</b>	<b>187.2</b>	<b>1130.9</b>

<b>TOATE CATEGORIILE</b>								
CONFORMAȚIE	PREȚ MEDIU (RON / 100 kg)					NUMĂR CARCASE	TOTAL	
	GRĂSIME						GREUTATE MEDIE	PREȚ MEDIU (RON / 100 kg)
	1	2	3	4	5			
E	0.0	0.0	0.0	0.0	0.0	0	0.0	0.0
U	1257.2	1262.2	1160.2	1290.0	0.0	18	387.3	1236.8
R	1144.3	1111.2	1152.3	1207.9	1071.0	144	328.4	1135.6
O	1050.0	1061.6	1042.0	1088.3	0.0	969	245.8	1054.7
P	965.0	1007.4	1038.5	932.0	0.0	1341	191.8	981.2
<b>TOTAL</b>	<b>1006.8</b>	<b>1047.8</b>	<b>1065.5</b>	<b>1096.8</b>	<b>1071.0</b>	<b>2472</b>	<b>222.3</b>	<b>1029.6</b>

(\*) Pentru calcularea prețurilor medii au fost luate în considerare doar bovinele cumparate de către abatoare