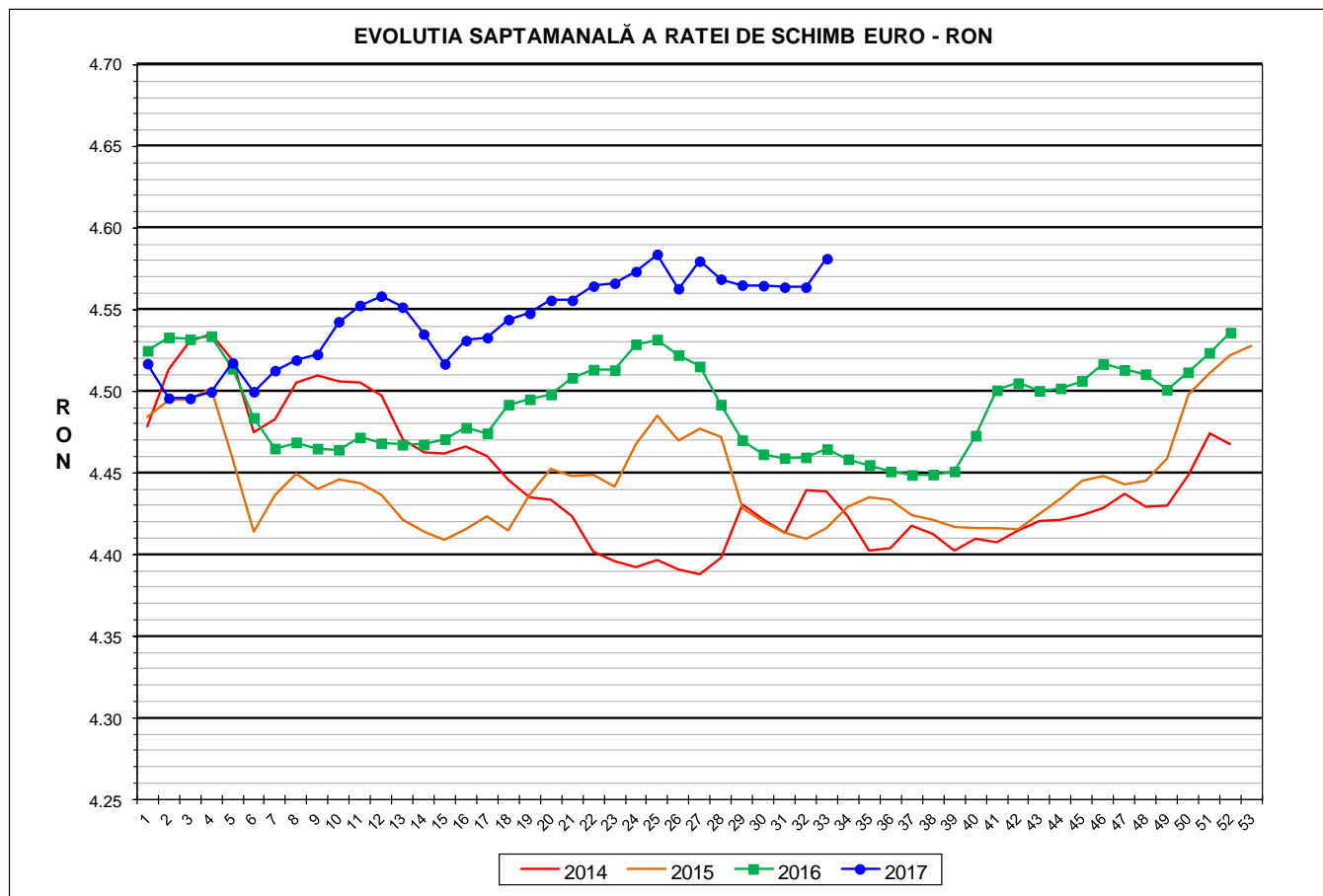




Prețul de piață al porcilor la intrarea în abator

Săptămâna 33 (14 – 20 august 2017)



RATA DE SCHIMB EURO - RON			
SĂPT 33 / 2017	VARIAȚIE		
	1 SĂPT	4 SĂPT	1 AN
1€ = 4.5813 RON	0.38%	0.35%	2.61%

**SITUAȚIA CARCASELOR DE PORCINE CLASIFICATE
ÎN FUNCȚIE DE PROVENIENȚA PORCILOR SACRIFICAȚI
ÎN SĂPTĂMÂNA 14 - 20 AUGUST 2017**

		NUMĂR CARCASE	% DIN TOTAL
PROVENIENȚĂ PORCI SACRIFICAȚI	TRANZACȚII COMERCIALE ÎNTRE ABATOARE ȘI FURNIZORI	64,251	80.62
	FERME PROPRII ALE ABATOARELOR	8,236	10.33
	PRESTĂRI SERVICII	7,213	9.05
TOTAL CARCASE CLASIFICATE CU GREUTATEA CALDĂ 50 - 120 KG		79,700	100.00
DIN CARE DIN COMERȚ INTRACOMUNITAR		2,243	2.81

Situția porcilor proveniți din tranzacții comerciale
între abatoare și furnizori care fac obiectul raportării prețurilor
în săptămâna 14 - 20 august 2017

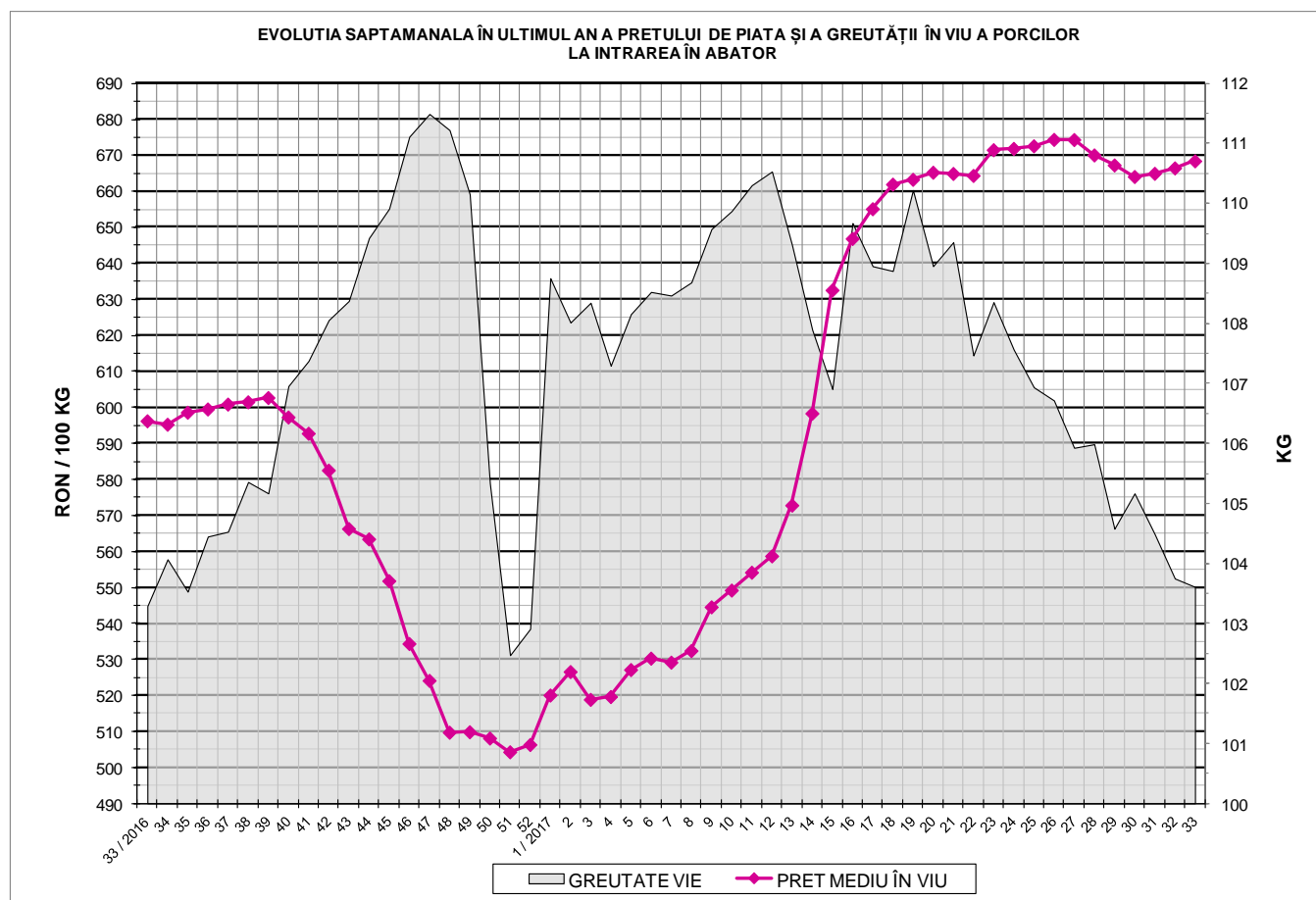
Tip preț la intrarea în abator		Carcase cu greutatea caldă 60 - 120 kg			
		SEUROP		d.c. S+E	
		nr	% din total carcase clasificate	nr	% din total carcase clasificate
De bază pentru 56% carne macră	în carcasă	17,865	22.4%	16,882	21.2%
	în viu	2,594	3.3%	2,351	2.9%
Forfetar în viu		42,817	53.7%	40,385	50.7%
Total		63,276	79.4%	59,618	74.8%

Carcase incluse în raportul național de prețuri pentru DG AGRI

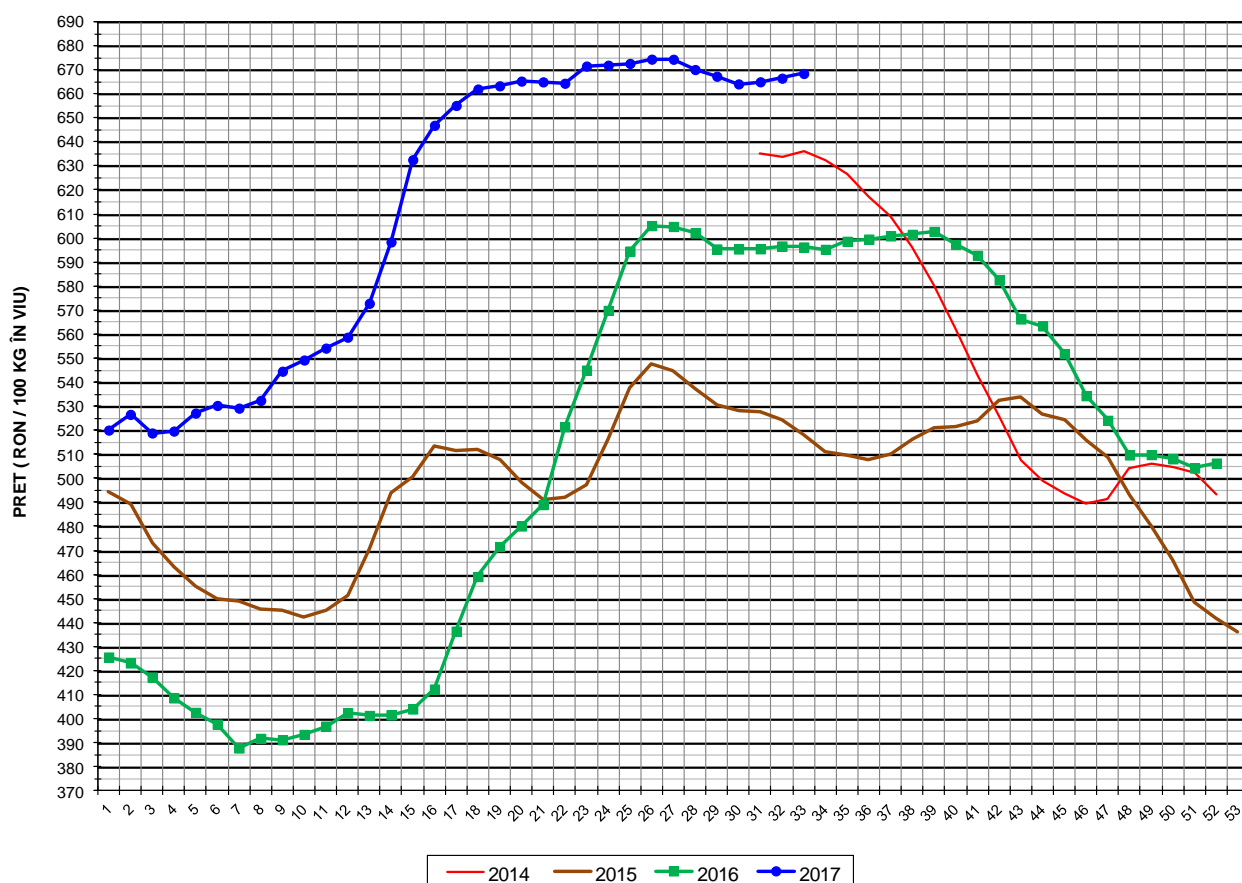


Prețul de piață al porcilor în săptămâna 14 - 20 august 2017

Clasa	% carne macră	Număr porci	% din total porci	Procent mediu carne macră	Greutate medie (kg)		Preț mediu (RON / 100 kg)	
					vie	carcasă caldă - 2%	viu	carcasă caldă - 2%
S	≥ 60	39,113	61.81	62.4	102.6	79.5	673.41	868.72
E	55 - 59.9	20,505	32.41	58.1	105.2	81.5	664.29	857.73
U	50 - 54.9	3,094	4.89	53.2	106.1	82.2	643.07	830.28
R	45 - 49.9	488	0.77	48.1	104.7	80.8	627.76	813.10
O	40 - 44.9	75	0.12	43.5	104.6	80.6	640.53	831.18
P	< 40	1	0.00	37.2	122.4	99.0	685.00	847.07
TOTAL		63,276	100.00	60.4	103.6	80.3	668.49	862.70



EVOLUTIA SAPTAMANALA A PRETULUI DE PIATA ÎN VIU AL PORCILOR ÎN ROMANIA



PREȚ ÎN VIU			
SĂPT 33 / 2017	VARIAȚIE		
	1 SĂPT	4 SĂPT	1 AN
668.49 RON	0.29%	0.17%	12.11%



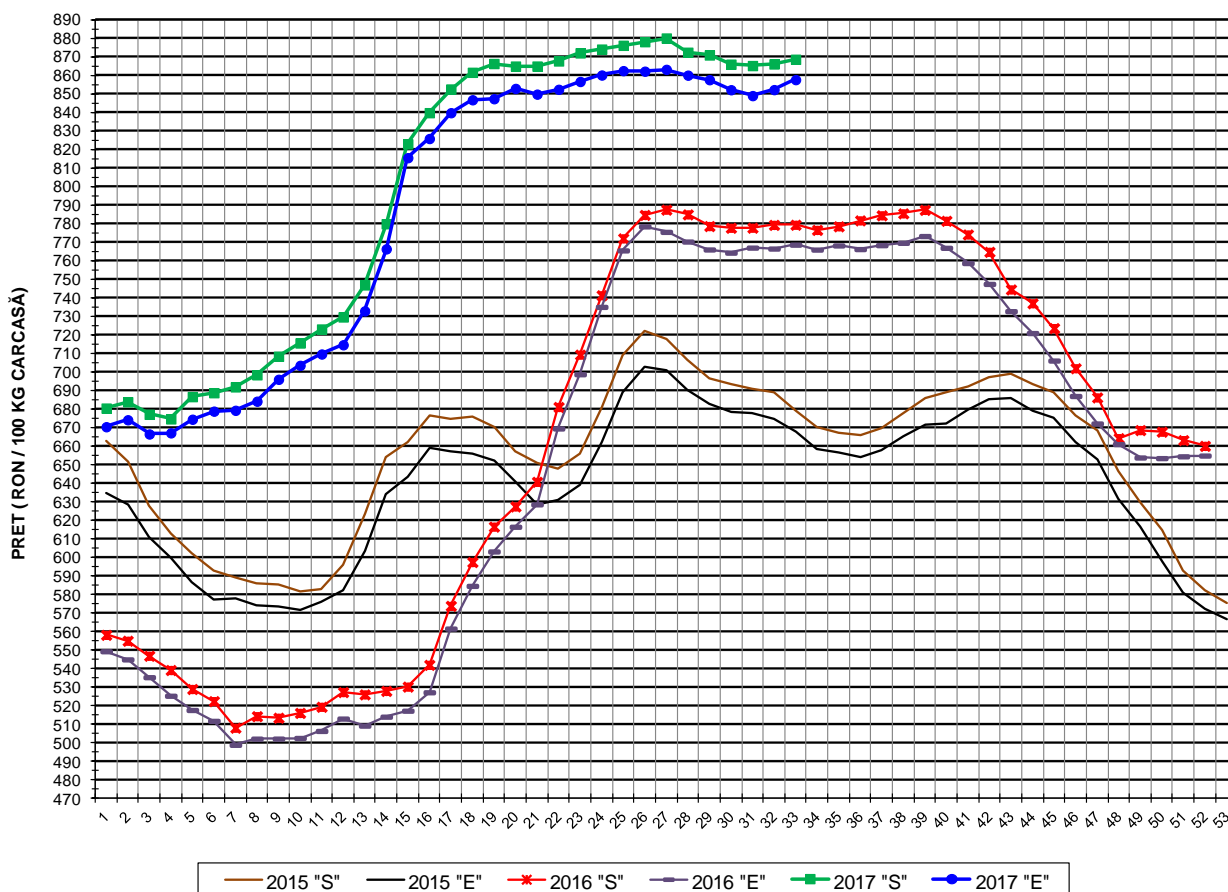
PREȚUL PE PROCENT CARNE MACRĂ AL PORCILOR
ÎN SĂPTĂMÂNA 14 - 20 AUGUST 2017

% CARNE MACRĂ		NUMĂR PORCI	% CUMULATIV DIN TOTAL PORCI	GREUTATE (KG)		PREȚ MEDIU (RON/ 100 KG)	
NIVEL GRILA PREȚURI	MEDIE			VIE	CARCASA CALDĂ - 2%	VIU	CARCASA CALDĂ - 2%
≥64	65.1	7,221	11.41	102.65	80.15	674.15	863.40
63	63.4	6,026	20.94	101.73	79.06	673.30	866.40
62	62.4	8,271	34.01	102.17	79.12	673.53	869.81
61	61.5	9,124	48.43	102.75	79.35	674.44	873.35
60	60.5	8,471	61.81	103.36	79.90	671.62	868.89
59	59.5	6,885	72.69	104.49	80.85	670.97	867.19
58	58.5	5,220	80.94	105.25	81.53	666.21	860.06
57	57.5	3,814	86.97	105.52	81.78	661.13	853.01
56	56.5	2,748	91.31	105.51	81.78	656.21	846.67
55	55.5	1,838	94.22	106.18	82.27	652.75	842.48
54	54.5	1,172	96.07	106.51	82.48	648.58	837.46
53	53.5	757	97.27	106.60	82.71	643.62	829.49
52	52.5	571	98.17	105.61	81.76	642.69	830.18
51	51.5	343	98.71	105.57	81.67	640.06	827.30
≤50	48.4	815	100.00	104.59	80.75	626.68	811.62
MEDIE	60.4	63,276	100.00	103.61	80.29	668.49	862.70

Culorile de fond ale rândurilor din tabelul de mai sus au legătură cu grila de prețuri.



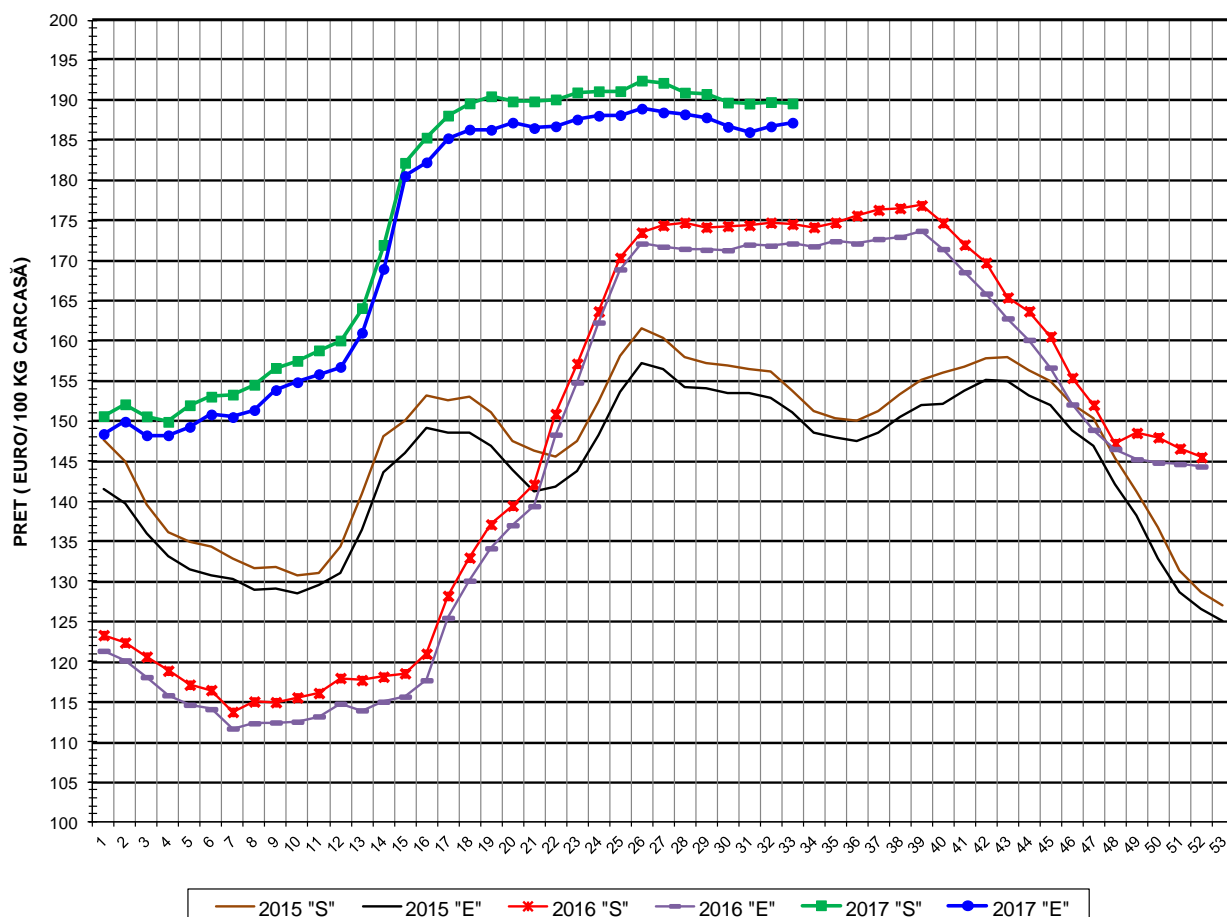
EVOLUTIA SAPTAMANALA A PRETULUI DE PIATA AL CARCASELOR - CLASELE "S" & "E" ÎN ROMANIA



PREȚ NAȚIONAL CARCASE CALITATEA STANDARD - CLASELE "S" & "E"				
CLASA	PREȚ SĂPT 33 / 2017	VARIAȚIE		
		1 SĂPT	4 SĂPT	1 AN
S	868.72 RON	0.29%	-0.27%	11.47%
E	857.73 RON	0.63%	0.00%	11.60%



EVOLUTIA SAPTAMANALA A PRETELUI DE PIATA AL CARCASELOR CALITATEA-CLASELE "S"&"E" ÎN ROMANIA



PREȚ NAȚIONAL CARCASE				
CALITATEA STANDARD - CLASELE "S"&"E"				
CLASA	PREȚ SAPT 33 / 2017	VARIAȚIE		
		1 SĂPT	4 SĂPT	1 AN
S	189.62 €	-0.09%	-0.62%	7.25%
E	187.23 €	0.25%	-0.35%	8.76%



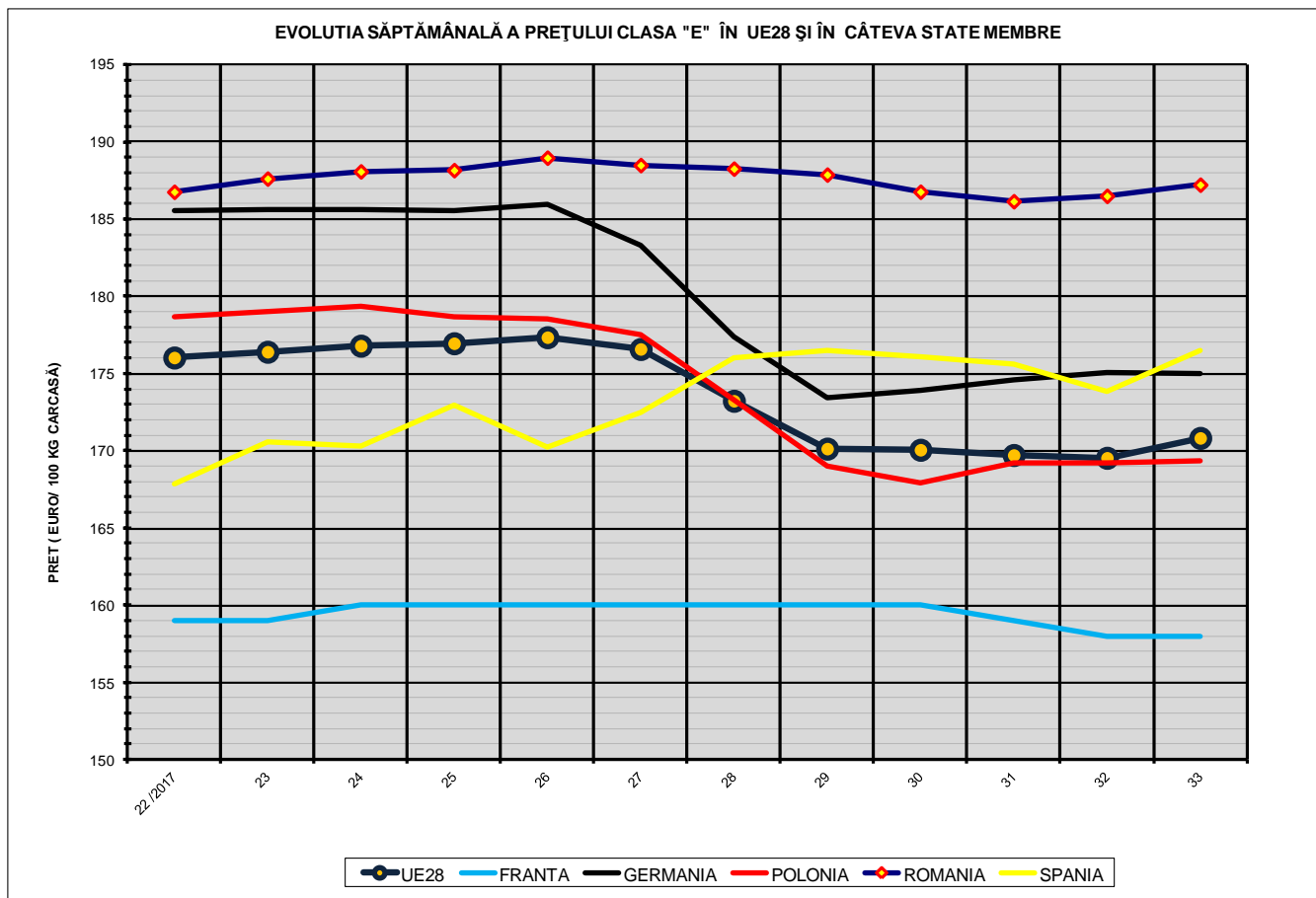
% PREȚ DE PIAȚĂ ÎN ROMÂNIA ȘI ÎN UE28 vs PRAGUL DE REFERINȚĂ UE28

SAPTAMANA	PREȚ (EUR)					% PREȚ vs PRAGUL DE REFERINȚĂ UE28 (*)				
	ROMÂNIA			UE28		ROMÂNIA			UE28	
	"S"	"E"	"S" + "E"	"S"	"E"	"S"	"E"	"S" + "E"	"S"	"E"
7 / 2017	153.31	150.50	152.03	153.21	151.99	101.57%	99.71%	100.72%	101.50%	100.70%
8	154.53	151.37	153.16	154.28	152.57	102.38%	100.29%	101.47%	102.21%	101.08%
9	156.63	153.87	155.46	154.96	152.90	103.77%	101.94%	103.00%	102.66%	101.30%
10	157.51	154.85	156.44	156.47	154.48	104.35%	102.59%	103.64%	103.66%	102.35%
11	158.82	155.86	157.57	158.62	155.52	105.22%	103.26%	104.39%	105.09%	103.04%
12	160.05	156.76	158.63	159.97	157.13	106.04%	103.85%	105.09%	105.98%	104.10%
13	164.10	161.01	162.88	163.47	161.22	108.72%	106.67%	107.91%	108.30%	106.81%
14	171.98	168.98	170.85	168.52	166.40	113.94%	111.95%	113.19%	111.65%	110.25%
15	182.22	180.57	181.63	172.75	169.77	120.72%	119.63%	120.33%	114.45%	112.47%
16	185.36	182.28	184.27	172.95	170.29	122.80%	120.76%	122.08%	114.59%	112.82%
17	188.11	185.28	187.09	173.60	171.14	124.62%	122.75%	123.95%	115.02%	113.38%
18	189.63	186.37	188.44	174.47	172.73	125.63%	123.47%	124.85%	115.59%	114.44%
19	190.52	186.34	188.87	174.83	173.03	126.22%	123.45%	125.13%	115.83%	114.63%
20	189.88	187.23	188.95	175.03	173.88	125.80%	124.04%	125.18%	115.96%	115.20%
21	189.88	186.55	188.69	176.55	175.54	125.80%	123.59%	125.01%	116.97%	116.30%
22	190.12	186.77	188.92	176.87	176.03	125.96%	123.74%	125.17%	117.18%	116.62%
23	191.00	187.62	189.83	177.78	176.41	126.54%	124.30%	125.77%	117.78%	116.87%
24	191.15	188.09	190.03	177.99	176.80	126.64%	124.61%	125.90%	117.92%	117.13%
25	191.16	188.17	190.04	178.31	176.96	126.65%	124.67%	125.90%	118.13%	117.24%
26	192.47	188.98	191.20	180.55	177.35	127.52%	125.20%	126.67%	119.62%	117.50%
27	192.19	188.50	190.78	180.34	176.58	127.33%	124.88%	126.39%	119.48%	116.99%
28	190.98	188.27	189.98	177.14	173.23	126.53%	124.73%	125.86%	117.36%	114.77%
29	190.81	187.88	189.68	175.18	170.13	126.41%	124.47%	125.67%	116.06%	112.71%
30	189.73	186.71	188.61	174.80	170.06	125.70%	123.70%	124.96%	115.81%	112.67%
31	189.60	186.05	188.38	174.87	169.72	125.62%	123.26%	124.80%	115.85%	112.44%
32	189.80	186.76	188.70	174.46	169.54	125.75%	123.73%	125.02%	115.58%	112.32%
33	189.62	187.23	188.79	174.52	170.82	125.63%	124.04%	125.07%	115.63%	113.17%

(*) 150.939 EUR conform Art. 7 [1] al Reg. [UE] nr. 1308/2013



EVOLUTIA SĂPTĂMÂNALĂ A PREȚULUI CLASA "E" ÎN UE28 ȘI ÎN CÂTEVA STATE MEMBRE



COMPARAȚII DE PREȚURI											
SĂPT 33 / 2017 =	UE28	FR	DE	PL	RO	ES	RO vs UE28	RO vs FR	RO vs DE	RO vs PL	RO vs ES
	170.82 €	158.00 €	174.96 €	169.34 €	187.23 €	176.48 €	16.40 € (9.6%)	29.23 € (18.5%)	12.27 € (7.0%)	17.89 € (10.6%)	10.75 € (6.1%)



PREȚUL CARCASELOR DIN CLASA "E" ÎN STATELE MEMBRU VERSUS PREȚUL UE
ÎN SĂPTĂMÂNA 14 - 20 AUGUST 2017

