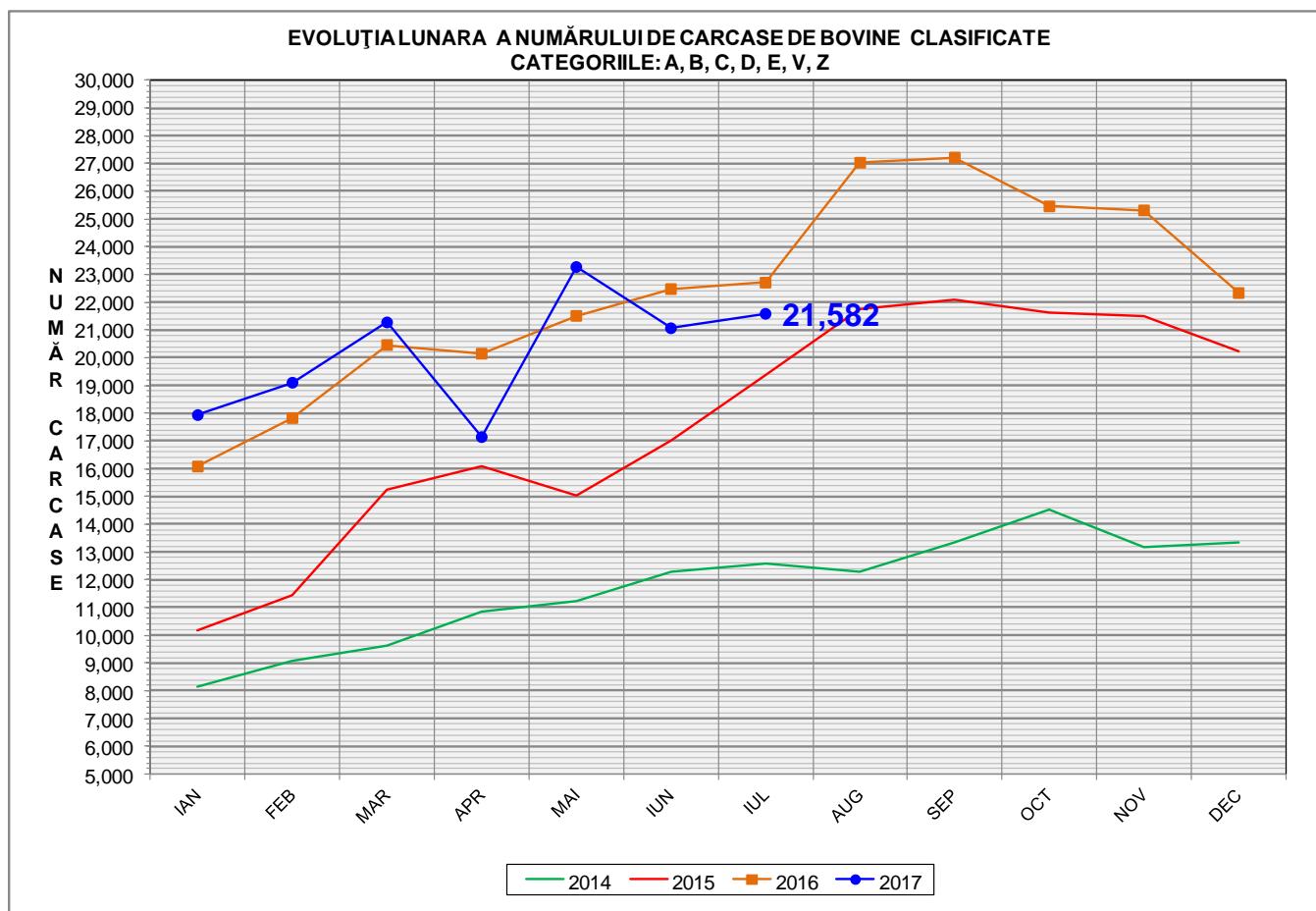
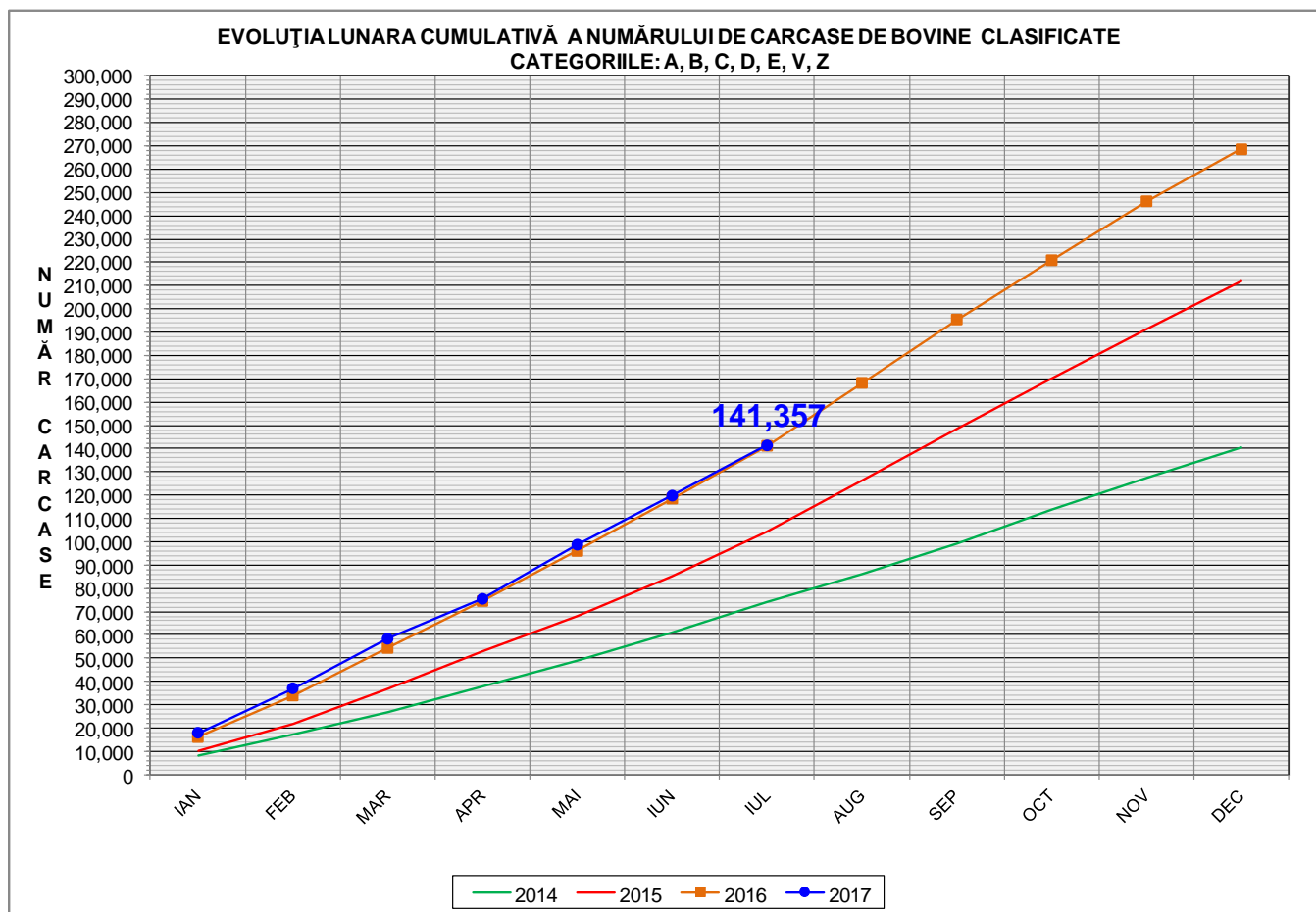


# Rezultatele clasificării carcaselor de bovine

## Iulie 2017

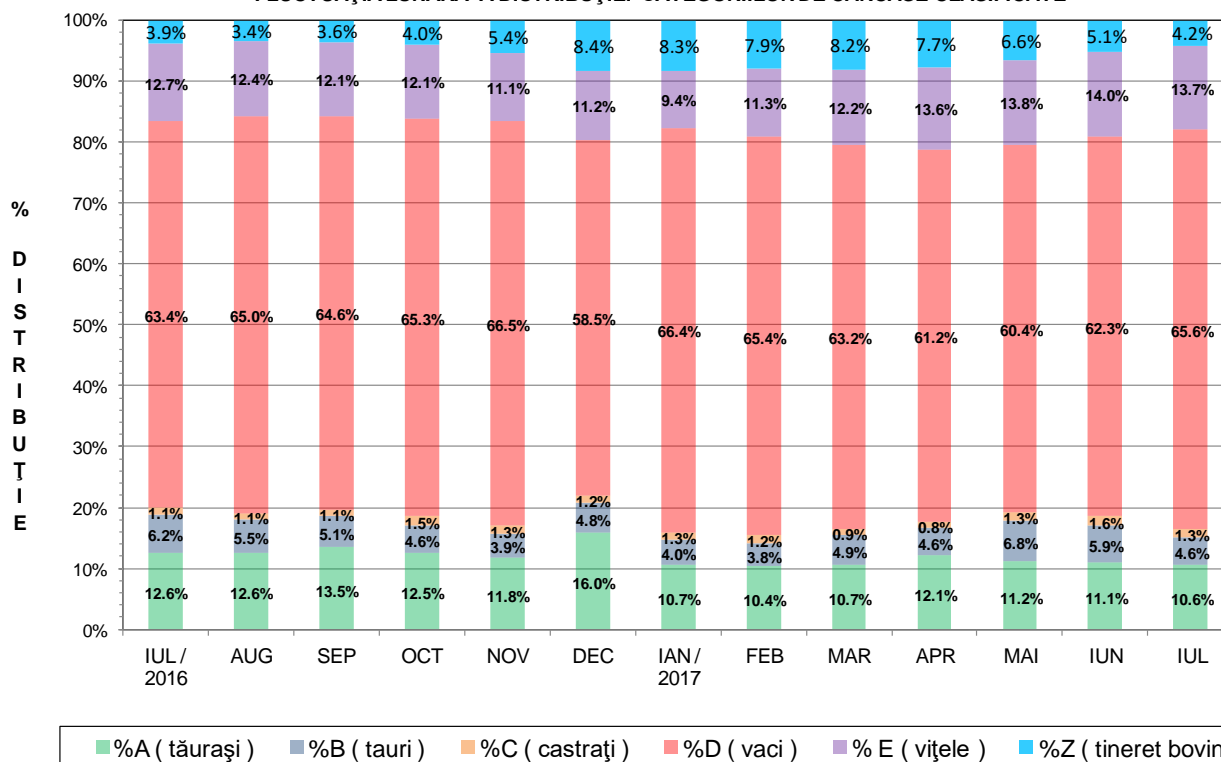


% Modificare	
1 LUNĂ	1 AN
2.5%	-4.9%



<b>% Modificare</b>
1 AN
0.1%

FLUCTUAȚIA LUNARĂ A DISTRIBUȚIEI CATEGORIILOR DE CARCASE CLASIFICATE





Raport național clasificare carcase de bovine cu vârsta de 8 luni sau mai mult, conform grilei UE extinsă

Luna: iulie-17

"A"- CARCASE DE MASCULI NECASTRAȚI CU VÂRSTA CUPRINSĂ ÎNȚRE 12 LUNI ȘI MAI PUȚIN DE 24 DE LUNI (TĂURAȘI)													
CONFORMAȚIE	GRĂSIMI										TOTAL		
	1		2		3		4		5		NUMĂR	% DIN TOTAL	GREUTATE MEDIE
NUMĂR	% DIN TOTAL	NUMĂR	% DIN TOTAL	NUMĂR	% DIN TOTAL	NUMĂR	% DIN TOTAL	NUMĂR	% DIN TOTAL				
E	0	0.00	0	0.00	0	0.00	0	0.00	0	0.00	0	0.00	0.00
U	6	0.27	2	0.09	3	0.14	0	0.00	0	0.00	11	0.50	351.08
R	80	3.27	55	2.52	7	0.32	0	0.00	0	0.00	142	6.51	291.07
O+	325	14.89	195	8.94	33	1.51	0	0.00	0	0.00	553	25.34	263.81
-O	325	14.89	99	4.54	21	0.96	0	0.00	0	0.00	445	20.39	218.06
P+	755	34.60	96	4.40	5	0.23	0	0.00	0	0.00	856	39.23	191.25
-P	166	7.61	8	0.37	1	0.05	0	0.00	0	0.00	175	8.02	148.88
<b>TOTAL</b>	<b>1657</b>	<b>75.94</b>	<b>455</b>	<b>20.85</b>	<b>70</b>	<b>3.21</b>	<b>0</b>	<b>0.00</b>	<b>0</b>	<b>0.00</b>	<b>2182</b>	<b>100.00</b>	<b>219.01</b>

"B"- CARCASE DE MASCULI NECASTRAȚI CU VÂRSTA DE 24 DE LUNI ȘI MAI MULT (TAURI)													
CONFORMAȚIE	GRĂSIMI										TOTAL		
	1		2		3		4		5		NUMĂR	% DIN TOTAL	GREUTATE MEDIE
NUMĂR	% DIN TOTAL	NUMĂR	% DIN TOTAL	NUMĂR	% DIN TOTAL	NUMĂR	% DIN TOTAL	NUMĂR	% DIN TOTAL				
E	0	0.00	0	0.00	0	0.00	0	0.00	0	0.00	0	0.00	0.00
U	1	0.11	2	0.21	2	0.21	1	0.11	0	0.00	6	0.63	467.23
R	54	5.71	44	4.66	18	1.90	0	0.00	0	0.00	116	12.28	360.65
O+	122	12.91	95	10.05	56	5.93	2	0.21	0	0.00	275	29.10	291.44
-O	109	11.53	60	6.35	9	0.95	3	0.32	0	0.00	181	19.15	265.75
P+	213	22.54	17	1.80	1	0.11	0	0.00	0	0.00	231	24.44	209.93
-P	91	9.63	44	4.66	0	0.00	1	0.11	0	0.00	136	14.39	158.25
<b>TOTAL</b>	<b>590</b>	<b>62.43</b>	<b>262</b>	<b>27.72</b>	<b>86</b>	<b>9.10</b>	<b>7</b>	<b>0.74</b>	<b>0</b>	<b>0.00</b>	<b>945</b>	<b>100.00</b>	<b>257.04</b>

"C"- CARCASE DE MASCULI CASTRAȚI CU VÂRSTA DE 12 LUNI ȘI MAI MULT (BOI)													
CONFORMAȚIE	GRĂSIMI										TOTAL		
	1		2		3		4		5		NUMĂR	% DIN TOTAL	GREUTATE MEDIE
NUMĂR	% DIN TOTAL	NUMĂR	% DIN TOTAL	NUMĂR	% DIN TOTAL	NUMĂR	% DIN TOTAL	NUMĂR	% DIN TOTAL				
E	0	0.00	0	0.00	0	0.00	0	0.00	0	0.00	0	0.00	0.00
U	0	0.00	0	0.00	0	0.00	0	0.00	0	0.00	0	0.00	0.00
R	1	0.37	3	1.12	117	43.49	58	21.56	1	0.37	180	66.91	333.70
O+	4	1.49	6	2.23	14	5.20	3	1.12	2	0.74	29	10.78	317.69
-O	7	2.60	12	4.46	5	1.86	0	0.00	0	0.00	24	8.92	314.30
P+	2	0.74	22	8.18	8	2.97	1	0.37	0	0.00	33	12.27	317.59
-P	1	0.37	2	0.74	0	0.00	0	0.00	0	0.00	3	1.12	158.11
<b>TOTAL</b>	<b>15</b>	<b>5.58</b>	<b>45</b>	<b>16.73</b>	<b>144</b>	<b>53.53</b>	<b>62</b>	<b>23.05</b>	<b>3</b>	<b>1.12</b>	<b>269</b>	<b>100.00</b>	<b>326.31</b>

"D"- CARCASE DE FEMELE CARE AU FĂȚAT (VACI)													
CONFORMAȚIE	GRĂSIMI										TOTAL		
	1		2		3		4		5		NUMĂR	% DIN TOTAL	GREUTATE MEDIE
NUMĂR	% DIN TOTAL	NUMĂR	% DIN TOTAL	NUMĂR	% DIN TOTAL	NUMĂR	% DIN TOTAL	NUMĂR	% DIN TOTAL				
E	0	0.00	0	0.00	0	0.00	0	0.00	0	0.00	0	0.00	0.00
U	1	0.01	4	0.03	2	0.01	5	0.04	0	0.00	12	0.09	381.80
R	119	0.88	205	1.52	127	0.94	60	0.44	2	0.01	513	3.80	322.24
O+	824	6.10	1176	8.70	752	5.56	102	0.75	14	0.10	2868	21.22	276.69
-O	715	5.29	760	5.62	311	2.30	48	0.36	3	0.02	1837	13.59	249.47
P+	2514	18.60	1388	10.27	361	2.67	30	0.22	1	0.01	4294	31.77	214.22
-P	3590	26.56	307	2.27	89	0.66	6	0.04	0	0.00	3992	29.54	183.54
<b>TOTAL</b>	<b>7763</b>	<b>57.44</b>	<b>3840</b>	<b>28.41</b>	<b>1642</b>	<b>12.15</b>	<b>251</b>	<b>1.86</b>	<b>20</b>	<b>0.15</b>	<b>13516</b>	<b>100.00</b>	<b>227.45</b>

"E"- CARCASE ALE ALTOR BOVINE FEMELE CU VÂRSTA DE 12 LUNI ȘI MAI MULT (VIȚELE)													
CONFORMAȚIE	GRĂSIMI										TOTAL		
	1		2		3		4		5		NUMĂR	% DIN TOTAL	GREUTATE MEDIE
NUMĂR	% DIN TOTAL	NUMĂR	% DIN TOTAL	NUMĂR	% DIN TOTAL	NUMĂR	% DIN TOTAL	NUMĂR	% DIN TOTAL				
E	0	0.00	1	0.04	0	0.00	0	0.00	0	0.00	1	0.04	283.02
U	1	0.04	4	0.14	4	0.14	1	0.04	0	0.00	10	0.35	309.23
R	31	1.10	60	2.13	73	2.59	29	1.03	1	0.04	194	6.88	274.76
O+	226	8.01	268	9.50	129	4.57	28	0.99	3	0.11	654	23.19	241.75
-O	244	8.65	256	9.08	93	3.30	12	0.43	0	0.00	605	21.45	215.40
P+	781	27.70	227	8.05	38	1.35	7	0.25	0	0.00	1053	37.34	181.43
-P	278	9.86	22	0.78	1	0.04	2	0.07	0	0.00	303	10.74	157.30
<b>TOTAL</b>	<b>1561</b>	<b>55.35</b>	<b>838</b>	<b>29.72</b>	<b>338</b>	<b>11.99</b>	<b>79</b>	<b>2.80</b>	<b>4</b>	<b>0.14</b>	<b>2820</b>	<b>100.00</b>	<b>207.02</b>

"Z"- CARCASE DE BOVINE CU VÂRSTA CUPRINSĂ ÎNȚRE 8 LUNI ȘI MAI PUȚIN DE 12 LUNI (TINERET BOVIN)													
CONFORMAȚIE	GRĂSIMI										TOTAL		
	1		2		3		4		5		NUMĂR	% DIN TOTAL	GREUTATE MEDIE
NUMĂR	% DIN TOTAL	NUMĂR	% DIN TOTAL	NUMĂR	% DIN TOTAL	NUMĂR	% DIN TOTAL	NUMĂR	% DIN TOTAL				
E	0	0.00	0	0.00	0	0.00	0	0.00	0	0.00	0	0.00	0.00
U	1	0.11	2	0.23	0	0.00	0	0.00	0	0.00	3	0.34	333.20
R	11	1.26	14	1.61	4	0.46	0	0.00	0	0.00	29	3.33	252.88
O+	85	9.75	65	7.45	12	1.38	2	0.23	0	0.00	164	18.81	217.09
-O	96	11.01	43	4.93	5	0.57	0	0.00	0	0.00	144	16.51	185.68
P+	383	43.92	42	4.82	4	0.46	0	0.00	0	0.00	429	49.20	163.17
-P	96	11.01	7	0.80	0	0.00	0	0.00	0	0.00	103	11.81	138.81
<b>TOTAL</b>	<b>672</b>	<b>77.06</b>	<b>173</b>	<b>19.84</b>	<b>25</b>	<b>2.87</b>	<b>2</b>	<b>0.23</b>	<b>0</b>	<b>0.00</b>	<b>872</b>	<b>100.00</b>	<b>177.72</b>

TOATE CATEGORIILE													
CONFORMAȚIE	GRĂSIMI										TOTAL		
	1		2		3		4		5		NUMĂR	% DIN TOTAL	GREUTATE MEDIE
NUMĂR	% DIN TOTAL	NUMĂR	% DIN TOTAL	NUMĂR	% DIN TOTAL	NUMĂR	% DIN TOTAL	NUMĂR	% DIN TOTAL				
E	0	0.00	1	0.00	0	0.00	0	0.00	0	0.00	1	0.00	283.02
U	10	0.05	14	0.07	11	0.05	7	0.03	0	0.00	42	0.20	365.21
R	296	1.44	381	1.85	346	1.68	147	0.71	4	0.02	1174	5.70	314.46
O+	1586	7.70	1805	8.76	996	4.83	137	0.66	19	0.09	4543	22.05	269.09
-O	1496	7.26	1230	5.97	444	2.15	63	0.31	3	0.01	3236	15.71	237.33
P+	4648	22.56	1792	8.70	417	2.02	38	0.18	1	0.00	6896	33.47	203.53
-P	4222	20.49	390	1.89	91	0.44	9	0.04	0	0.00	4712	22.87	178.84
<b>TOTAL</b>	<b>12258</b>	<b>59.49</b>	<b>5613</b>	<b>27.24</b>	<b>2305</b>	<b>11.19</b>	<b>401</b>	<b>1.95</b>	<b>27</b>	<b>0.13</b>	<b>20604</b>	<b>100.00</b>	<b>224.31</b>



**Raport național clasificare pentru categoria "A"- carcase de masculi necastrați cu vârsta cuprinsă între 12 luni și mai puțin de 24 de luni (tăurași)**

Luna: iulie-17

GRASIME	CONFORMAȚIE	NUMAR	PROCENT DIN TOTAL	GREUTATE MEDIE
1	E	0	0.00	0.00
	U	6	0.27	319.69
	R	80	3.67	283.13
	O+	325	14.89	249.91
	-O	325	14.89	206.16
	P+	755	34.60	186.48
	-P	166	7.61	145.86
	<b>TOTAL</b>	<b>1657</b>	<b>75.94</b>	<b>203.86</b>
2	E	0	0.00	0.00
	U	2	0.09	393.67
	R	55	2.52	295.21
	O+	195	8.94	278.19
	-O	99	4.54	244.40
	P+	96	4.40	225.46
	-P	8	0.37	204.23
	<b>TOTAL</b>	<b>455</b>	<b>20.85</b>	<b>260.98</b>
3	E	0	0.00	0.00
	U	3	0.14	385.47
	R	7	0.32	349.44
	O+	33	1.51	315.74
	-O	21	0.96	278.07
	P+	5	0.23	253.39
	-P	1	0.05	206.58
	<b>TOTAL</b>	<b>70</b>	<b>3.21</b>	<b>304.79</b>
TOTAL	E	0	0.00	0.00
	U	11	0.50	351.08
	R	142	6.51	291.07
	O+	553	25.34	263.81
	-O	445	20.39	218.06
	P+	856	39.23	191.25
	-P	175	8.02	148.88
	<b>TOTAL</b>	<b>2182</b>	<b>100.00</b>	<b>219.01</b>



Raport național clasificare pentru categoria "B"- carcase de masculi necastrați cu vârsta de 24 de luni și mai mult (tauri)

Luna: iulie-17

GRASIME	CONFORMAȚIE	NUMAR	PROCENT DIN TOTAL	GREUTATE MEDIE
1	E	0	0.00	0.00
	U	1	0.11	631.12
	R	54	5.71	340.84
	O+	122	12.91	269.78
	-O	109	11.53	250.77
	P+	213	22.54	203.76
	-P	91	9.63	162.92
	<b>TOTAL</b>	<b>590</b>	<b>62.43</b>	<b>233.07</b>
2	E	0	0.00	0.00
	U	2	0.21	348.39
	R	44	4.66	394.08
	O+	95	10.05	295.13
	-O	60	6.35	292.73
	P+	17	1.80	286.29
	-P	44	4.66	148.45
	<b>TOTAL</b>	<b>262</b>	<b>27.72</b>	<b>286.40</b>
3	E	0	0.00	0.00
	U	2	0.21	473.15
	R	18	1.90	338.37
	O+	56	5.93	327.52
	-O	9	0.95	267.57
	P+	1	0.11	226.67
	-P	0	0.00	0.00
	<b>TOTAL</b>	<b>86</b>	<b>9.10</b>	<b>325.73</b>
4	E	0	0.00	0.00
	U	1	0.11	529.20
	R	0	0.00	0.00
	O+	2	0.21	427.38
	-O	3	0.32	264.93
	P+	0	0.00	0.00
	-P	1	0.11	164.64
	<b>TOTAL</b>	<b>7</b>	<b>0.74</b>	<b>334.77</b>
TOTAL	E	0	0.00	0.00
	U	6	0.63	467.23
	R	116	12.28	360.65
	O+	275	29.10	291.44
	-O	181	19.15	265.75
	P+	231	24.44	209.93
	-P	136	14.39	158.25
	<b>TOTAL</b>	<b>945</b>	<b>100.00</b>	<b>257.04</b>



Raport național clasificare pentru categoria "C" - carcase de masculi castrați cu vârsta de 12 luni și mai mult (boi)

Luna: iulie-17

GRASIME	CONFORMAȚIE	NUMAR	PROCENT DIN TOTAL	GREUTATE MEDIE
1	E	0	0.00	0.00
	U	0	0.00	0.00
	R	1	0.37	355.74
	O+	4	1.49	285.92
	-O	7	2.60	262.93
	P+	2	0.74	263.03
	-P	1	0.37	162.68
<b>TOTAL</b>		<b>15</b>	<b>5.58</b>	<b>268.57</b>
2	E	0	0.00	0.00
	U	0	0.00	0.00
	R	3	1.12	463.70
	O+	6	2.23	325.66
	-O	12	4.46	299.16
	P+	22	8.18	317.36
	-P	2	0.74	155.82
<b>TOTAL</b>		<b>45</b>	<b>16.73</b>	<b>316.19</b>
3	E	0	0.00	0.00
	U	0	0.00	0.00
	R	117	43.49	323.47
	O+	14	5.20	297.47
	-O	5	1.86	422.58
	P+	8	2.97	339.08
	-P	0	0.00	0.00
<b>TOTAL</b>		<b>144</b>	<b>53.53</b>	<b>325.25</b>
4	E	0	0.00	0.00
	U	0	0.00	0.00
	R	58	21.56	344.64
	O+	3	1.12	357.37
	-O	0	0.00	0.00
	P+	1	0.37	259.70
	-P	0	0.00	0.00
<b>TOTAL</b>		<b>62</b>	<b>23.05</b>	<b>343.89</b>
5	E	0	0.00	0.00
	U	0	0.00	0.00
	R	1	0.37	484.50
	O+	2	0.74	439.35
	-O	0	0.00	0.00
	P+	0	0.00	0.00
	-P	0	0.00	0.00
<b>TOTAL</b>		<b>3</b>	<b>1.12</b>	<b>454.40</b>
TOTAL	E	0	0.00	0.00
	U	0	0.00	0.00
	R	180	66.91	333.70
	O+	29	10.78	317.69
	-O	24	8.92	314.30
	P+	33	12.27	317.59
	-P	3	1.12	158.11
<b>TOTAL</b>		<b>269</b>	<b>100.00</b>	<b>326.31</b>



## Raport național clasificare pentru categoria "D"- carcase de femele care au fătat (vacii)

Luna: iulie-17

GRASIME	CONFORMAȚIE	NUMAR	PROCENT DIN TOTAL	GREUTATE MEDIE
1	E	0	0.00	0.00
	U	1	0.01	333.20
	R	119	0.88	312.29
	O+	824	6.10	246.96
	-O	715	5.29	219.91
	P+	2514	18.60	200.87
	-P	3590	26.56	181.03
<b>TOTAL</b>	<b>7763</b>	<b>57.44</b>	<b>200.06</b>	
2	E	0	0.00	0.00
	U	4	0.03	337.70
	R	205	1.52	299.80
	O+	1176	8.70	273.94
	-O	760	5.62	259.07
	P+	1388	10.27	227.49
	-P	307	2.27	209.41
<b>TOTAL</b>	<b>3840</b>	<b>28.41</b>	<b>250.50</b>	
3	E	0	0.00	0.00
	U	2	0.01	444.87
	R	127	0.94	342.09
	O+	752	5.56	306.51
	-O	311	2.30	281.88
	P+	361	2.67	250.88
	-P	89	0.66	189.81
<b>TOTAL</b>	<b>1642</b>	<b>12.15</b>	<b>286.21</b>	
4	E	0	0.00	0.00
	U	5	0.04	401.57
	R	60	0.44	373.65
	O+	102	0.75	320.87
	-O	48	0.36	320.78
	P+	30	0.22	276.50
	-P	6	0.04	270.56
<b>TOTAL</b>	<b>251</b>	<b>1.86</b>	<b>328.57</b>	
5	E	0	0.00	0.00
	U	0	0.00	0.00
	R	2	0.01	410.85
	O+	14	0.10	332.19
	-O	3	0.02	362.76
	P+	1	0.01	247.94
	-P	0	0.00	0.00
<b>TOTAL</b>	<b>20</b>	<b>0.15</b>	<b>340.43</b>	
TOTAL	E	0	0.00	0.00
	U	12	0.09	381.80
	R	513	3.80	322.24
	O+	2868	21.22	276.69
	-O	1837	13.59	249.47
	P+	4294	31.77	214.22
	-P	3992	29.54	183.54
<b>TOTAL</b>	<b>13516</b>	<b>100.00</b>	<b>227.45</b>	





Raport național clasificare pentru categoria "E"- carcase ale altor bovine femele cu vârsta de 12 luni și mai mult (vițele)

Luna: iulie-17

GRASIME	CONFORMAȚIE	NUMAR	PROCENT DIN TOTAL	GREUTATE MEDIE
1	E	0	0.00	0.00
	U	1	0.04	209.72
	R	31	1.10	255.99
	O+	226	8.01	224.35
	-O	244	8.65	192.11
	P+	781	27.70	174.74
	-P	278	9.86	154.18
	<b>TOTAL</b>	<b>1561</b>	<b>55.35</b>	<b>182.61</b>
2	E	1	0.04	283.02
	U	4	0.14	322.32
	R	60	2.13	253.69
	O+	268	9.50	237.40
	-O	256	9.08	221.33
	P+	227	8.05	198.26
	-P	22	0.78	176.84
	<b>TOTAL</b>	<b>838</b>	<b>29.72</b>	<b>221.92</b>
3	E	0	0.00	0.00
	U	4	0.14	328.64
	R	73	2.59	284.17
	O+	129	4.57	273.19
	-O	93	3.30	252.97
	P+	38	1.35	210.01
	-P	1	0.04	271.26
	<b>TOTAL</b>	<b>338</b>	<b>11.99</b>	<b>263.55</b>
4	E	0	0.00	0.00
	U	1	0.04	278.70
	R	29	1.03	312.30
	O+	28	0.99	269.66
	-O	12	0.43	271.43
	P+	7	0.25	226.94
	-P	2	0.07	319.39
	<b>TOTAL</b>	<b>79</b>	<b>2.80</b>	<b>283.17</b>
5	E	0	0.00	0.00
	U	0	0.00	0.00
	R	1	0.04	344.80
	O+	3	0.11	327.70
	-O	0	0.00	0.00
	P+	0	0.00	0.00
	-P	0	0.00	0.00
	<b>TOTAL</b>	<b>4</b>	<b>0.14</b>	<b>331.98</b>
TOTAL	E	1	0.04	283.02
	U	10	0.35	309.23
	R	194	6.88	274.76
	O+	654	23.19	241.75
	-O	605	21.45	215.40
	P+	1053	37.34	181.43
	-P	303	10.74	157.30
	<b>TOTAL</b>	<b>2820</b>	<b>100.00</b>	<b>207.02</b>



**Raport național clasificare pentru categoria "Z"- carcase de bovine cu vârsta cuprinsă între 8 luni și mai puțin de 12 luni (tineret bovin)**

Luna: iulie-17

GRASIME	CONFORMAȚIE	NUMAR	PROCENT DIN TOTAL	GREUTATE MEDIE
1	E	0	0.00	0.00
	U	1	0.11	354.76
	R	11	1.26	230.92
	O+	85	9.75	205.57
	-O	96	11.01	172.94
	P+	383	43.92	159.65
	-P	96	11.01	134.87
	<b>TOTAL</b>	<b>672</b>	<b>77.06</b>	<b>165.27</b>
2	E	0	0.00	0.00
	U	2	0.23	322.42
	R	14	1.61	261.51
	O+	65	7.45	226.86
	-O	43	4.93	204.87
	P+	42	4.82	190.76
	-P	7	0.80	192.96
	<b>TOTAL</b>	<b>173</b>	<b>19.84</b>	<b>215.17</b>
3	E	0	0.00	0.00
	U	0	0.00	0.00
	R	4	0.46	283.07
	O+	12	1.38	225.32
	-O	5	0.57	265.25
	P+	4	0.46	210.87
	-P	0	0.00	0.00
	<b>TOTAL</b>	<b>25</b>	<b>2.87</b>	<b>240.23</b>
4	E	0	0.00	0.00
	U	0	0.00	0.00
	R	0	0.00	0.00
	O+	2	0.23	339.65
	-O	0	0.00	0.00
	P+	0	0.00	0.00
	-P	0	0.00	0.00
	<b>TOTAL</b>	<b>2</b>	<b>0.23</b>	<b>339.65</b>
TOTAL	E	0	0.00	0.00
	U	3	0.34	333.20
	R	29	3.33	252.88
	O+	164	18.81	217.09
	-O	144	16.51	185.68
	P+	429	49.20	163.17
	-P	103	11.81	138.81
	<b>TOTAL</b>	<b>872</b>	<b>100.00</b>	<b>177.72</b>



Raport național clasificare toate categoriile de carcase de bovine cu vârsta de 8 luni sau mai mult

Luna: iulie-17

GRASIME	CONFORMAȚIE	NUMAR	PROCENT DIN TOTAL	GREUTATE MEDIE
1	E	0	0.00	0.00
	U	10	0.05	344.69
	R	296	1.44	300.84
	O+	1586	7.70	243.98
	-O	1496	7.26	211.82
	P+	4648	22.56	190.90
	-P	4222	20.49	176.43
	<b>TOTAL</b>	<b>12258</b>	<b>59.49</b>	<b>198.12</b>
2	E	1	0.00	283.02
	U	14	0.07	340.65
	R	381	1.85	302.65
	O+	1805	8.76	268.57
	-O	1230	5.97	250.17
	P+	1792	8.70	224.48
	-P	390	1.89	200.02
	<b>TOTAL</b>	<b>5613</b>	<b>27.24</b>	<b>248.19</b>
3	E	0	0.00	0.00
	U	11	0.05	391.55
	R	346	1.68	322.84
	O+	996	4.83	302.58
	-O	444	2.15	276.75
	P+	417	2.02	248.44
	-P	91	0.44	190.88
	<b>TOTAL</b>	<b>2305</b>	<b>11.19</b>	<b>286.87</b>
4	E	0	0.00	0.00
	U	7	0.03	402.25
	R	147	0.71	350.10
	O+	137	0.66	313.04
	-O	63	0.31	308.72
	P+	38	0.18	266.93
	-P	9	0.04	269.64
	<b>TOTAL</b>	<b>401</b>	<b>1.95</b>	<b>322.16</b>
5	E	0	0.00	0.00
	U	0	0.00	0.00
	R	4	0.02	412.75
	O+	19	0.09	342.76
	-O	3	0.01	362.76
	P+	1	0.00	247.94
	-P	0	0.00	0.00
	<b>TOTAL</b>	<b>27</b>	<b>0.13</b>	<b>351.84</b>
TOTAL	E	1	0.00	283.02
	U	42	0.20	365.21
	R	1174	5.70	314.46
	O+	4543	22.05	269.09
	-O	3236	15.71	237.33
	P+	6896	33.47	203.53
	-P	4712	22.87	178.84
	<b>TOTAL</b>	<b>20604</b>	<b>100.00</b>	<b>224.31</b>