



Prețul de piață al bovinelor la intrarea în abator Săptămâna 32 (7 – 13 august 2017)

SITUAȚIA CARCASELOR DE BOVINE CLASIFICATE ÎN FUNCȚIE DE PROVENIENȚA BOVINELOR SACRIFICATE ÎN SĂPTĂMÂNA 7 - 13 AUGUST 2017

PROVENIENȚĂ BOVINE SACRIFICATE	CARCASE CLASIFICATE:						PREȚ FEZABIL CATEGORIILE:						
	BOVINE CU VÂRSTA:				TOTAL		A, B, C, D, E, Z				V		
	DE 8 LUNI SAU MAI MULT (A, B, C, D, E, Z)		MAI MICĂ DE 8 LUNI (V)				TOATE CLASELE		CLASELE CONFORM REGULAMENTULUI (UE) NR. 148 /2014				TOATE CLASELE
	NUMĂR	%	NUMĂR	%	NUMĂR	%	NUMĂR	%	NUMĂR	%	NUMĂR	%	
CUMPĂRATE	3,414	60.5	140	2.5	3,554	62.9	3,171	56.2	1,120	19.8	104	1.8	
FERME PROPRII ALE ABATOARELOR	420	7.4	12	0.2	432	7.7	420	7.4	128	2.3	11	0.2	
PRESTĂRI SERVICII	PRODUCĂTORI	1,228	21.7	81	1.4	1,309	23.2	1,178	20.9	354	6.3	72	1.3
	COMERCIANȚI	328	5.8	23	0.4	351	6.2	312	5.5	74	1.3	16	0.3
TOTAL	5,390	95.5	256	4.5	5,646	100.0	5,081	90.0	1,676	29.7	203	3.6	

3,591 Carcase incluse în rapoartele naționale de prețuri de piață pentru carcasele de bovine cu vârsta de 8 luni sau mai mult
63.6% din total carcase clasificate

1,248 Carcase incluse în raportul național de prețuri de piață pentru Comisia Europeană
22.1% din total carcase clasificate

115 Carcase incluse în rapoartele naționale de prețuri de piață pentru carcasele de bovine cu vârsta mai mică de 8 luni (viței)
2.0% din total carcase clasificate

Factor general de ajustare pentru cheltuielile de transport a prețurilor raportate: 0.09 RON/kg carcasă caldă-2%

N.B. Diferențele dintre valorile de la paginile 2 și 7 pe de o parte și cele de la paginile 3 și 4 pe de altă parte, se explică prin ponderile diferite aplicate pentru calcularea prețurilor medii ponderate.



Prețul bovinelor din toate clasele de conformație și acoperire cu grăsime la intrarea în abator
în săptămâna 7 - 13 august 2017

Categoria	Număr	Greutate în viu (kg)	Preț în viu (RON / 100 kg)	Greutate carcasă caldă-2% (kg)	Preț carcasă (RON / 100 kg)	Modificare preț vs săptămâna anterioară	
						În viu	Carcasă
"A" - TĂURAȘI	314	441.6	606.1	224.8	1190.7	-0.05%	0.29%
"B" - TAURI	193	512.1	561.2	252.9	1136.0	-3.19%	0.10%
"C" - BOI	17	746.1	582.1	380.8	1140.5	3.25%	-0.22%
"D" - VACI	2,379	462.5	455.8	218.9	963.0	-2.35%	-2.42%
"E" - VIȚELE	543	417.2	523.6	204.7	1067.4	-2.57%	-1.97%
"Z" - TINERET BOVIN	145	343.4	545.9	171.6	1092.6	-2.18%	-1.34%
A + B + C + D + E + Z	3,591	453.0	488.2	218.0	1014.7	-2.42%	-2.08%
"V" - VIȚEI	115	224.8	518.2	110.9	1050.5	-8.02%	-7.61%



**Raport prețuri de piață din România versus prețuri de piață comunitare
conform Art.14.1 Regulamentul (CE) 1249/2008 modificat de Art.1.1 Regulamentul (UE) 148/2014**

Săptămâna: 32

din: 07/08/17

până în: 13/08/17

CATEGORIA	CLASA	PREȚ MEDIU			PREȚ RO /PREȚ COMUNITAR (%)
		ROMANIA		UE	
		RON / 100 kg	€ / 100 kg	€ / 100 kg	
Z	U2	0.00	0.00	442.89	
Z	U3	0.00	0.00	409.37	
Z	R2	1209.00	264.91	386.23	-31.41
Z	R3	0.00	0.00	388.89	*
Z	O2	1117.01	244.75	356.98	-31.44
Z	O3	1105.00	242.12	337.28	-28.21
Z		1122.05	245.85	375.29	-34.49
A	U2	1233.00	270.17	404.81	-33.26
A	U3	0.00	0.00	394.86	
A	R2	1270.09	278.30	372.55	-25.30
A	R3	1479.67	324.22	378.89	-14.43 *
A	O2	1233.76	270.34	338.96	-20.24
A	O3	1261.48	276.41	347.97	-20.56
A		1250.31	273.97	376.83	-27.30
B	R3	1128.54	247.28	327.07	-24.40
C	U2	0.00	0.00	414.66	
C	U3	0.00	0.00	417.36	
C	U4	0.00	0.00	417.34	
C	R3	1175.24	257.51	403.23	-36.14
C	R4	0.00	0.00	416.11	
C	O3	1207.98	264.69	374.99	-29.41
C	O4	0.00	0.00	393.57	
C		1196.99	262.28	399.75	-34.39
D	R3	1047.74	229.58	353.59	-35.07
D	R4	1066.62	233.71	328.44	-28.84
D	O2	1004.93	220.20	274.72	-19.85
D	O3	1019.19	223.32	298.57	-25.20 *
D	O4	1065.72	233.52	306.41	-23.79
D	P2	967.71	212.04	242.99	-12.74
D	P3	974.82	213.60	281.80	-24.20
D		994.44	217.90	293.88	-25.85
E	U2	0.00	0.00	423.89	
E	U3	0.00	0.00	423.68	
E	R2	1097.65	240.51	377.89	-36.35
E	R3	1146.55	251.23	389.76	-35.54 *
E	R4	1239.25	271.54	403.90	-32.77
E	O2	1098.41	240.68	315.09	-23.62
E	O3	1127.11	246.97	344.00	-28.21
E	O4	1133.63	248.40	383.96	-35.31
E		1110.45	243.32	389.56	-37.54
TOATE CATEGORIILE		1076.34	235.84	350.81	-32.77

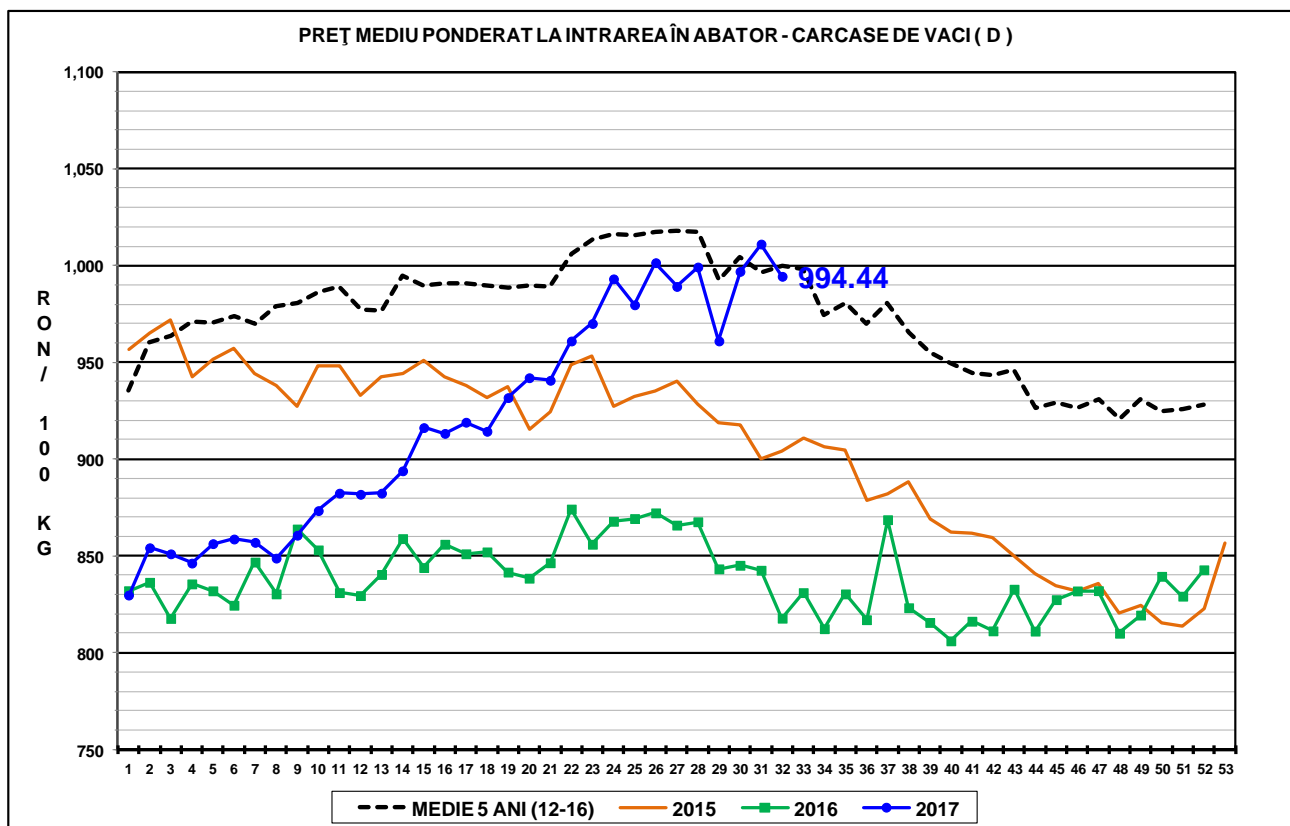
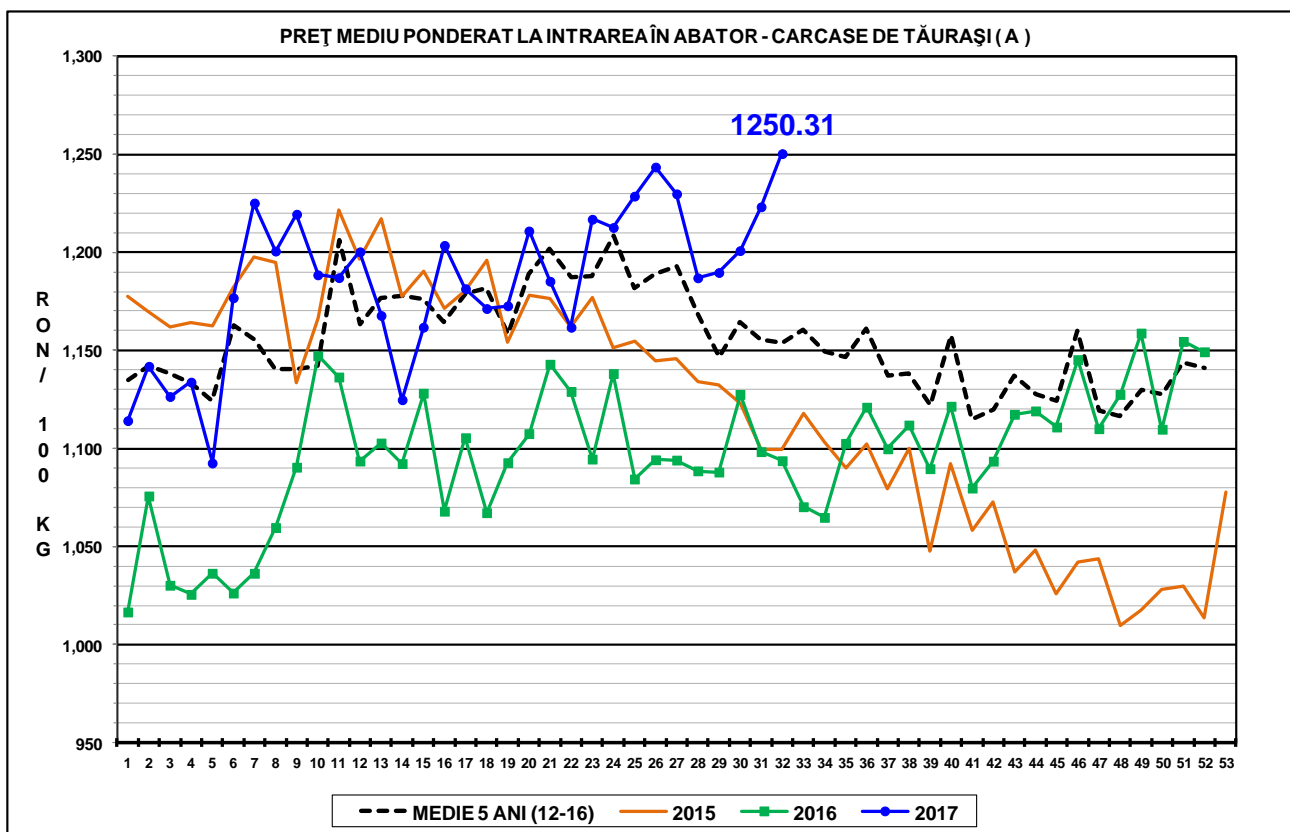
* CATEGORII ȘI CLASE DE REFERINȚĂ ÎN UE28: Z3, AR3, CR3, DO3 ȘI ER3



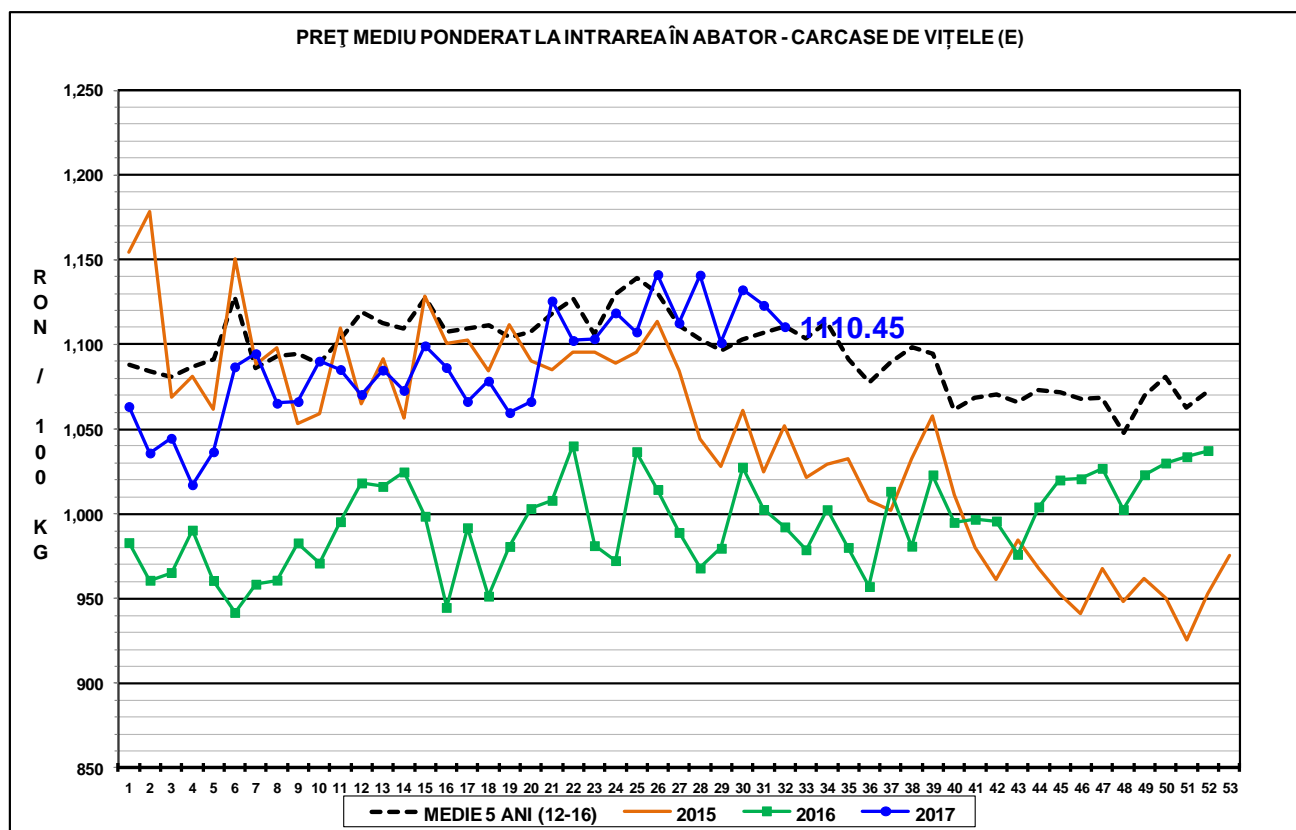
**CARCASE DE CARCASE DE BOVINE CU VÂRSTA DE 8 LUNI SAU MAI MULT LA INTRAREA ÎN ABATOR
CONFORM ART.14.1 REGULAMENTUL (CE) 1249/2008 MODIFICAT DE ART.1.1 REGULAMENTUL (UE) 148/2014**

Cotații naționale (RON / 100 kg)	SĂPT 32 / 2017	VARIAȚIE		
		1 SĂPT	1 AN	Medie 5 ani (12 - 16)
Tăurași "A"	1,250.31	2.22%	14.32%	-5.20%
Vaci "D"	994.44	-1.65%	21.61%	-18.22%
Vițele "E"	1,110.45	-1.12%	11.91%	-0.04%

Prețuri medii europene (€ / 100 kg)	SĂPT 32 / 2017			VARIAȚIE					
				1 SĂPT			1 AN		
	A	D	E	A	D	E	A	D	E
Uniunea Europeană	376.83	293.88	389.56	0.42%	0.35%	-0.09%	4.75%	8.78%	3.43%
Franța	384.35	329.90	407.21	-2.74%	0.94%	0.14%	6.54%	5.65%	2.50%
Germania	378.57	312.14	356.83	1.18%	0.72%	0.52%	6.34%	16.14%	7.77%
Italia	417.59	240.99	439.39	2.82%	-0.68%	0.73%	8.04%	10.83%	1.47%
Marea Britanie	391.21	304.72	416.76	0.01%	-0.21%	-0.29%	3.92%	9.94%	3.78%
Olanda	340.55	267.02	262.92	5.46%	-0.91%	3.57%	9.65%	16.70%	27.82%
Polonia	318.44	263.92	301.91	0.00%	0.00%	0.00%	2.19%	10.06%	5.28%
România	273.96	217.90	243.32	2.22%	-1.65%	-1.12%	11.70%	18.83%	9.35%
Ungaria	268.41	208.77	224.75	2.72%	-1.96%	-4.55%	1.25%	16.84%	39.51%



PREȚ MEDIU PONDERAT LA INTRAREA ÎN ABATOR - CARCASE DE VIȚELE (E)





Raport național prețuri de piață carcase de bovine cu vârsta de 8 luni sau mai mult, la intrarea în abator conform grilei UE

Săptămâna: 32

din: 07/08/17

până în 13/08/17

"A"- CARCASE DE MASCULI NECASTRATI CU VÂRSTA CUPRINSĂ ÎNTRU 12 LUNI ȘI MAI PUȚIN DE 24 DE LUNI (TĂURĂȘI)								
CONFORMAȚIE	PREȚ MEDIU (RON / 100 kg)					NUMĂR CARCASE	TOTAL	
	GRĂSIME						GREUTATE MEDIE	PREȚ MEDIU (RON / 100 kg)
	1	2	3	4	5			
E	1145.0	1145.0	0.0	0.0	0.0	2	441.8	1145.0
U	1235.0	1233.0	0.0	0.0	0.0	2	330.8	1234.0
R	1244.7	1270.1	1479.7	1028.0	0.0	26	310.0	1268.8
O	1152.0	1233.8	1261.5	0.0	0.0	152	240.2	1182.3
P	1152.8	1244.0	1132.8	0.0	0.0	132	185.4	1178.0
TOTAL	1159.9	1241.2	1287.9	1028.0	0.0	314	224.8	1190.7

"B"- CARCASE DE MASCULI NECASTRATI CU VÂRSTA DE 24 DE LUNI ȘI MAI MULT (TAURI)								
CONFORMAȚIE	PREȚ MEDIU (RON / 100 kg)					NUMĂR CARCASE	TOTAL	
	GRĂSIME						GREUTATE MEDIE	PREȚ MEDIU (RON / 100 kg)
	1	2	3	4	5			
E	0.0	1147.0	0.0	0.0	0.0	4	451.8	1147.0
U	0.0	1138.0	0.0	0.0	0.0	5	430.7	1138.0
R	1221.8	1128.5	1128.5	0.0	0.0	29	305.4	1159.8
O	1170.7	1114.6	1172.1	1148.0	0.0	74	260.6	1152.4
P	1106.6	1112.8	1062.6	1072.0	0.0	81	206.4	1103.2
TOTAL	1148.4	1123.6	1121.2	1120.3	0.0	193	252.9	1136.0

"C"- CARCASE DE MASCULI CASTRATI CU VÂRSTA DE 12 LUNI ȘI MAI MULT (BOI)								
CONFORMAȚIE	PREȚ MEDIU (RON / 100 kg)					NUMĂR CARCASE	TOTAL	
	GRĂSIME						GREUTATE MEDIE	PREȚ MEDIU (RON / 100 kg)
	1	2	3	4	5			
E	0.0	0.0	0.0	0.0	0.0	0	0.0	0.0
U	0.0	0.0	0.0	0.0	0.0	0	0.0	0.0
R	0.0	1209.7	1175.2	0.0	0.0	4	457.4	1191.8
O	1118.8	1150.5	1208.0	0.0	0.0	10	419.4	1162.2
P	609.0	909.0	0.0	0.0	0.0	3	150.3	730.3
TOTAL	1010.8	1153.3	1194.8	0.0	0.0	17	380.8	1140.5

"D"- CARCASE DE FEMELE CARE AU FĂȚAT (VACI)								
CONFORMAȚIE	PREȚ MEDIU (RON / 100 kg)					NUMĂR CARCASE	TOTAL	
	GRĂSIME						GREUTATE MEDIE	PREȚ MEDIU (RON / 100 kg)
	1	2	3	4	5			
E	0.0	0.0	0.0	0.0	0.0	0	0.0	0.0
U	0.0	0.0	1036.0	1009.5	0.0	5	395.2	1025.6
R	930.1	1065.4	1047.7	1066.6	0.0	55	314.9	1017.0
O	978.1	1004.9	1019.2	1065.7	1013.7	847	244.1	1000.1
P	916.4	967.7	974.8	890.6	0.0	1472	200.3	933.3
TOTAL	932.7	990.0	1007.4	1030.1	1013.7	2379	218.9	963.0

"E"- CARCASE ALE ALTOR BOVINE FEMELE CU VÂRSTA DE 12 LUNI ȘI MAI MULT (VITELE)								
CONFORMAȚIE	PREȚ MEDIU (RON / 100 kg)					NUMĂR CARCASE	TOTAL	
	GRĂSIME						GREUTATE MEDIE	PREȚ MEDIU (RON / 100 kg)
	1	2	3	4	5			
E	0.0	0.0	0.0	0.0	0.0	0	0.0	0.0
U	0.0	0.0	0.0	1209.0	0.0	1	370.4	1209.0
R	1008.0	1097.6	1146.6	1239.2	1378.0	23	266.8	1139.4
O	1061.6	1098.4	1127.1	1133.6	0.0	298	217.9	1093.0
P	1002.2	1026.5	1032.9	1022.0	0.0	221	179.6	1013.0
TOTAL	1030.7	1077.7	1110.7	1163.1	1378.0	543	204.7	1067.4

"Z"- CARCASE DE BOVINE CU VÂRSTA CUPRINSĂ ÎNTRU 8 LUNI ȘI MAI PUȚIN DE 12 LUNI (TINERET BOVIN)								
CONFORMAȚIE	PREȚ MEDIU (RON / 100 kg)					NUMĂR CARCASE	TOTAL	
	GRĂSIME						GREUTATE MEDIE	PREȚ MEDIU (RON / 100 kg)
	1	2	3	4	5			
E	1357.0	0.0	0.0	0.0	0.0	2	272.4	1357.0
U	0.0	0.0	0.0	0.0	0.0	0	0.0	0.0
R	1104.3	1209.0	0.0	0.0	0.0	3	306.6	1134.8
O	1104.8	1117.0	1105.0	0.0	0.0	70	193.6	1109.3
P	1080.7	947.5	985.1	0.0	0.0	70	140.9	1051.1
TOTAL	1102.2	1074.8	1023.1	0.0	0.0	145	171.6	1092.6

TOATE CATEGORIILE								
CONFORMAȚIE	PREȚ MEDIU (RON / 100 kg)					NUMĂR CARCASE	TOTAL	
	GRĂSIME						GREUTATE MEDIE	PREȚ MEDIU (RON / 100 kg)
	1	2	3	4	5			
E	1260.1	1146.6	0.0	0.0	0.0	8	404.4	1181.8
U	1235.0	1150.9	1036.0	1073.9	0.0	13	397.0	1112.4
R	1090.9	1141.6	1126.1	1098.0	1378.0	140	308.0	1120.7
O	1045.3	1055.4	1054.1	1095.5	1013.7	1451	237.9	1051.6
P	952.4	1000.8	989.0	935.3	0.0	1979	195.0	967.1
TOTAL	988.8	1042.1	1042.0	1069.1	1087.5	3591	218.0	1014.7



Raport național parțial prețuri de piață carcase de bovine cu vârsta de 8 luni sau mai mult, la intrarea în abator conform grilei UE (*)

Săptămâna: 32

din: 07/08/17

până în 13/08/17

"A"- CARCASE DE MASCULI NECASTRAȚI CU VÂRSTA CUPRINSĂ ÎNTRE 12 LUNI ȘI MAI PUȚIN DE 24 DE LUNI (TĂURAȘI)								
CONFORMAȚIE	PREȚ MEDIU (RON / 100 kg)					NUMĂR CARCASE	TOTAL	
	GRĂSIME						GREUTATE MEDIE	PREȚ MEDIU (RON / 100 kg)
	1	2	3	4	5			
E	0.0	0.0	0.0	0.0	0.0	0	0.0	0.0
U	1235.0	1233.0	0.0	0.0	0.0	2	330.8	1234.0
R	1244.7	1270.1	1479.7	1028.0	0.0	26	310.0	1268.8
O	1148.8	1237.3	1273.1	0.0	0.0	139	242.2	1181.2
P	1153.5	1246.6	1132.8	0.0	0.0	124	185.3	1180.3
TOTAL	1159.2	1246.0	1297.3	1028.0	0.0	291	224.6	1192.2

"B"- CARCASE DE MASCULI NECASTRAȚI CU VÂRSTA DE 24 DE LUNI ȘI MAI MULT (TAURI)								
CONFORMAȚIE	PREȚ MEDIU (RON / 100 kg)					NUMĂR CARCASE	TOTAL	
	GRĂSIME						GREUTATE MEDIE	PREȚ MEDIU (RON / 100 kg)
	1	2	3	4	5			
E	0.0	0.0	0.0	0.0	0.0	0	0.0	0.0
U	0.0	0.0	0.0	0.0	0.0	0	0.0	0.0
R	1221.8	1128.5	1128.5	0.0	0.0	29	305.4	1159.8
O	1174.0	1100.1	1178.3	0.0	0.0	61	251.8	1152.7
P	1145.7	1151.4	1029.0	0.0	0.0	36	207.2	1141.8
TOTAL	1173.7	1120.6	1137.1	0.0	0.0	126	251.4	1152.1

"C"- CARCASE DE MASCULI CASTRAȚI CU VÂRSTA DE 12 LUNI ȘI MAI MULT (BOI)								
CONFORMAȚIE	PREȚ MEDIU (RON / 100 kg)					NUMĂR CARCASE	TOTAL	
	GRĂSIME						GREUTATE MEDIE	PREȚ MEDIU (RON / 100 kg)
	1	2	3	4	5			
E	0.0	0.0	0.0	0.0	0.0	0	0.0	0.0
U	0.0	0.0	0.0	0.0	0.0	0	0.0	0.0
R	0.0	1209.7	1175.2	0.0	0.0	4	457.4	1191.8
O	1118.8	1150.5	1208.0	0.0	0.0	10	419.4	1162.2
P	609.0	909.0	0.0	0.0	0.0	3	150.3	730.3
TOTAL	1010.8	1153.3	1194.8	0.0	0.0	17	380.8	1140.5

"D"- CARCASE DE FEMELE CARE AU FĂTAT (VACI)								
CONFORMAȚIE	PREȚ MEDIU (RON / 100 kg)					NUMĂR CARCASE	TOTAL	
	GRĂSIME						GREUTATE MEDIE	PREȚ MEDIU (RON / 100 kg)
	1	2	3	4	5			
E	0.0	0.0	0.0	0.0	0.0	0	0.0	0.0
U	0.0	0.0	1047.8	1009.5	0.0	4	386.1	1028.5
R	930.1	1065.4	1047.7	1066.6	0.0	55	314.9	1017.0
O	977.5	1004.8	1018.2	1072.6	1004.7	828	243.5	999.3
P	911.6	967.7	981.2	803.8	0.0	1282	199.6	930.6
TOTAL	930.8	990.8	1010.2	1040.1	1004.7	2169	219.6	963.1

"E"- CARCASE ALE ALTOR BOVINE FEMELE CU VÂRSTA DE 12 LUNI ȘI MAI MULT (VIȚELE)								
CONFORMAȚIE	PREȚ MEDIU (RON / 100 kg)					NUMĂR CARCASE	TOTAL	
	GRĂSIME						GREUTATE MEDIE	PREȚ MEDIU (RON / 100 kg)
	1	2	3	4	5			
E	0.0	0.0	0.0	0.0	0.0	0	0.0	0.0
U	0.0	0.0	0.0	1209.0	0.0	1	370.4	1209.0
R	1008.0	1084.8	1146.5	1239.2	1378.0	19	280.7	1138.2
O	1060.1	1093.9	1141.6	1154.4	0.0	244	219.8	1088.0
P	998.2	1027.9	1037.2	0.0	0.0	184	178.0	1010.3
TOTAL	1029.3	1076.1	1118.0	1196.1	1378.0	448	205.6	1063.7

"Z"- CARCASE DE BOVINE CU VÂRSTA CUPRINSĂ ÎNTRE 8 LUNI ȘI MAI PUȚIN DE 12 LUNI (TINERET BOVIN)								
CONFORMAȚIE	PREȚ MEDIU (RON / 100 kg)					NUMĂR CARCASE	TOTAL	
	GRĂSIME						GREUTATE MEDIE	PREȚ MEDIU (RON / 100 kg)
	1	2	3	4	5			
E	1357.0	0.0	0.0	0.0	0.0	2	272.4	1357.0
U	0.0	0.0	0.0	0.0	0.0	0	0.0	0.0
R	1104.3	1209.0	0.0	0.0	0.0	3	306.6	1134.8
O	1103.0	1116.6	0.0	0.0	0.0	62	198.0	1108.1
P	1085.6	895.0	927.0	0.0	0.0	53	141.1	1047.2
TOTAL	1105.4	1073.3	927.0	0.0	0.0	120	176.8	1094.2

TOATE CATEGORIILE								
CONFORMAȚIE	PREȚ MEDIU (RON / 100 kg)					NUMĂR CARCASE	TOTAL	
	GRĂSIME						GREUTATE MEDIE	PREȚ MEDIU (RON / 100 kg)
	1	2	3	4	5			
E	1357.0	0.0	0.0	0.0	0.0	2	272.4	1357.0
U	1235.0	1233.0	1047.8	1073.9	0.0	7	368.1	1107.2
R	1090.9	1141.4	1125.6	1098.0	1378.0	136	311.2	1120.2
O	1041.6	1050.9	1047.5	1092.8	1004.7	1344	238.7	1046.8
P	946.8	1000.2	991.0	803.8	0.0	1682	194.4	963.4
TOTAL	987.0	1038.9	1041.1	1074.3	1103.8	3171	218.6	1012.4

(*) Pentru calcularea prețurilor medii au fost luate în considerare doar bovinele cumparate de către abatoare