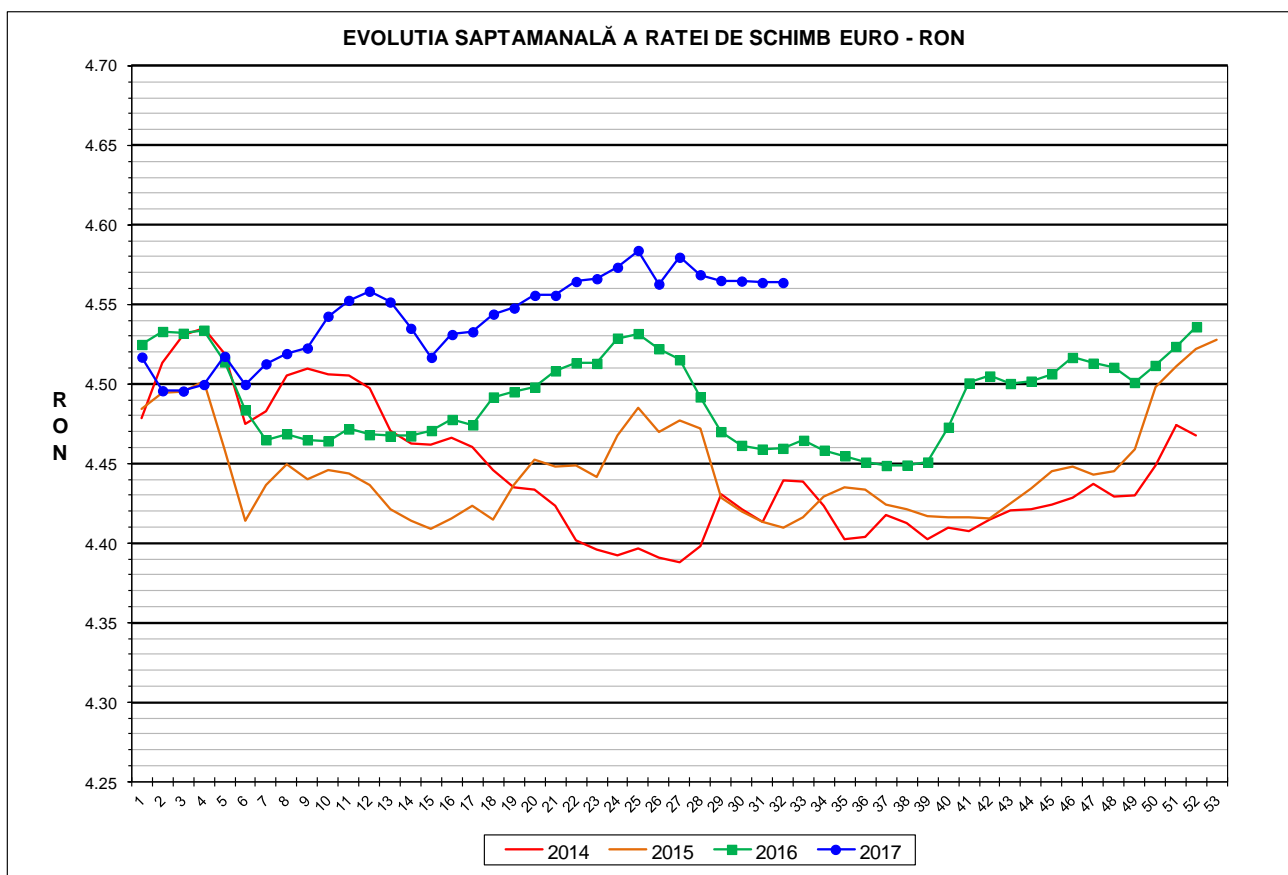




Prețul de piață al porcilor la intrarea în abator

Săptămâna 32 (7 – 13 august 2017)



RATA DE SCHIMB EURO - RON			
SĂPT 32 / 2017	VARIAȚIE		
	1 SĂPT	4 SĂPT	1 AN
1€ = 4.5638 RON	0.00%	-0.11%	2.34%



**SITUAȚIA CARCASELOR DE PORCINE CLASIFICATE
ÎN FUNCȚIE DE PROVENIENȚA PORCILOR SACRIFICAȚI
IN SĂPTĂMÂNA 7 - 13 AUGUST 2017**

		NUMĂR CARCASE	% DIN TOTAL
PROVENIENȚĂ PORCI SACRIFICAȚI	TRANZACȚII COMERCIALE ÎNTRE ABATOARE ȘI FURNIZORI	66,735	80.94
	FERME PROPRII ALE ABATOARELOR	8,334	10.11
	PRESTĂRI SERVICII	7,382	8.95
TOTAL CARCASE CLASIFICATE CU GREUTATEA CALDĂ 50 - 120 KG		82,451	100.00
DIN CARE DIN COMERȚ INTRACOMUNITAR		2,308	2.80

**Situația porcilor proveniți din tranzacții comerciale
între abatoare și furnizori care fac obiectul raportării prețurilor
în săptămâna 7 - 13 august 2017**

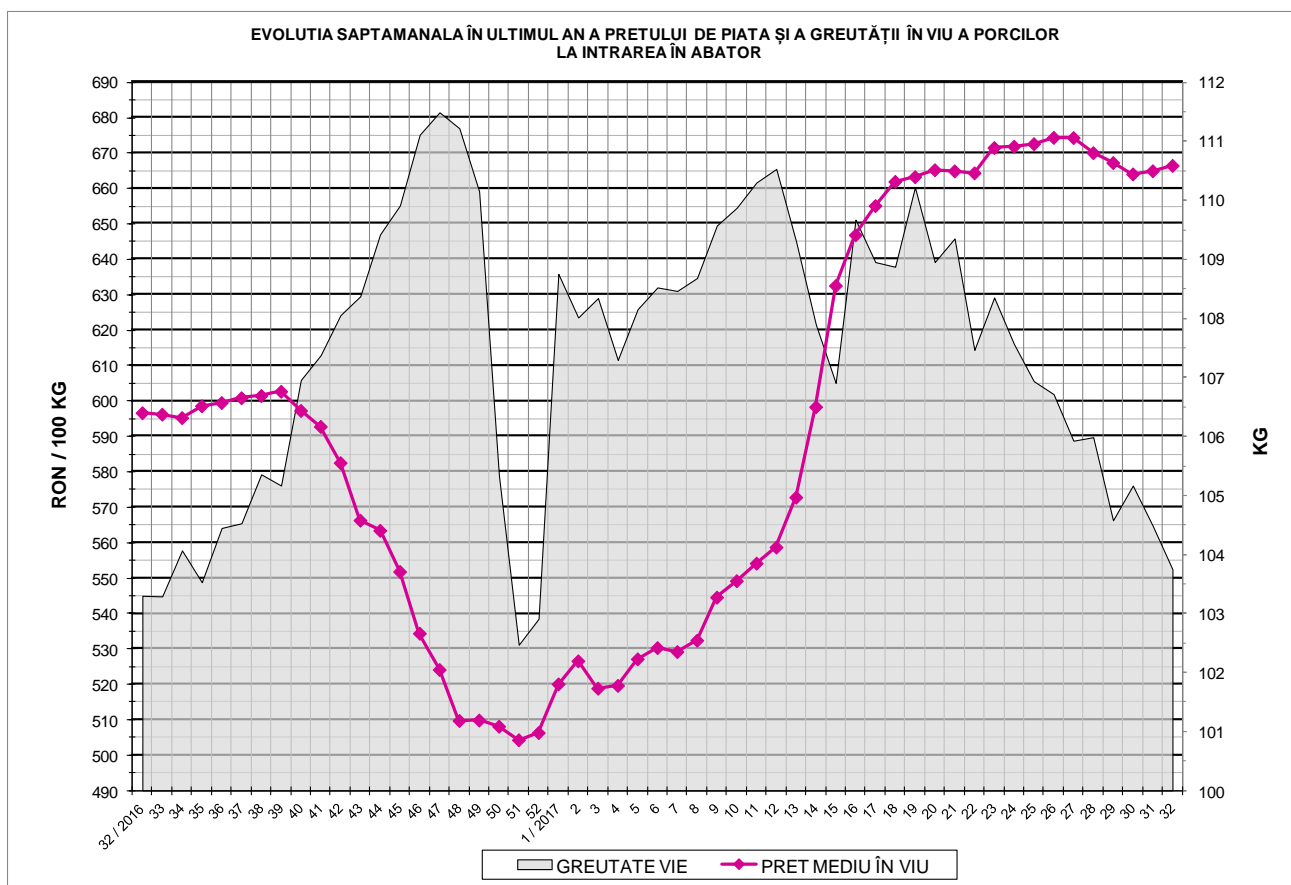
Tip preț la intrarea în abator		Carcase cu greutatea caldă 60 - 120 kg			
		SEUROP		d.c. S+E	
		nr	% din total carcase clasificate	nr	% din total carcase clasificate
De bază pentru 56% carne macră	în carcasă	22,000	26.7%	38,596	46.8%
	în viu	2,873	3.5%	2,674	3.2%
Forfetar în viu		40,715	49.4%	20,877	25.3%
Total		65,588	79.5%	62,147	75.4%

Carcase incluse în raportul național de prețuri pentru DG AGRI

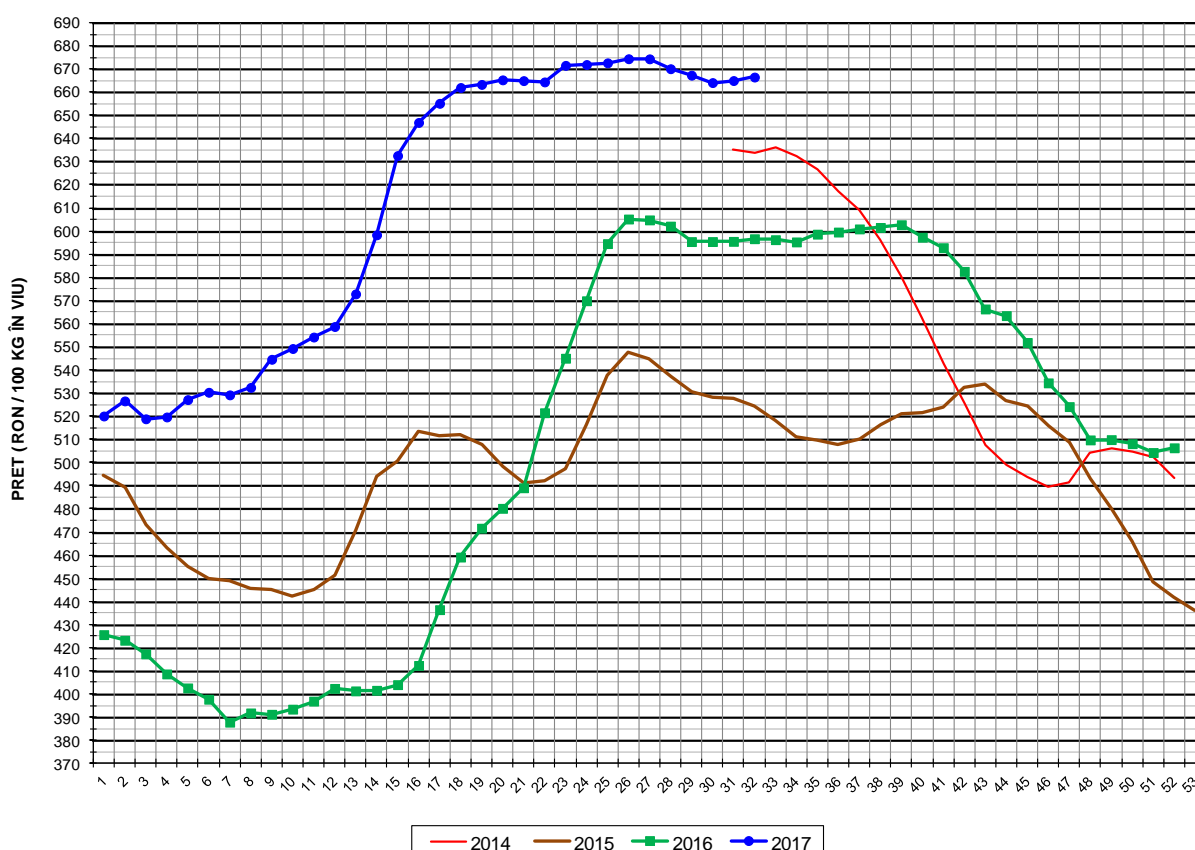


Prețul de piață al porcilor în săptămâna 7 - 13 august 2017

Clasa	% carne macră	Număr porci	% din total porci	Procent mediu carne macră	Greutate medie (kg)		Preț mediu (RON / 100 kg)	
					vie	carcasă caldă - 2%	viu	carcasă caldă - 2%
S	≥ 60	40,159	61.23	62.4	102.6	79.6	672.42	866.20
E	55 - 59.9	21,988	33.52	58.1	105.6	81.9	661.07	852.32
U	50 - 54.9	3,031	4.62	53.2	106.5	82.5	637.36	822.10
R	45 - 49.9	383	0.58	48.2	103.8	80.2	614.98	796.42
O	40 - 44.9	25	0.04	43.1	102.0	78.1	635.11	829.47
P	< 40	2	0.00	39.1	113.7	88.9	483.67	618.42
TOTAL		65,588	100.00	60.4	103.8	80.5	666.53	858.95



EVOLUTIA SAPTAMANALA A PRETULUI DE PIATA ÎN VIU AL PORCILOR ÎN ROMANIA



PREȚ ÎN VIU			
SĂPT 32 / 2017	VARIAȚIE		
	1 SĂPT	4 SĂPT	1 AN
666.53 RON	0.23%	-0.54%	11.71%



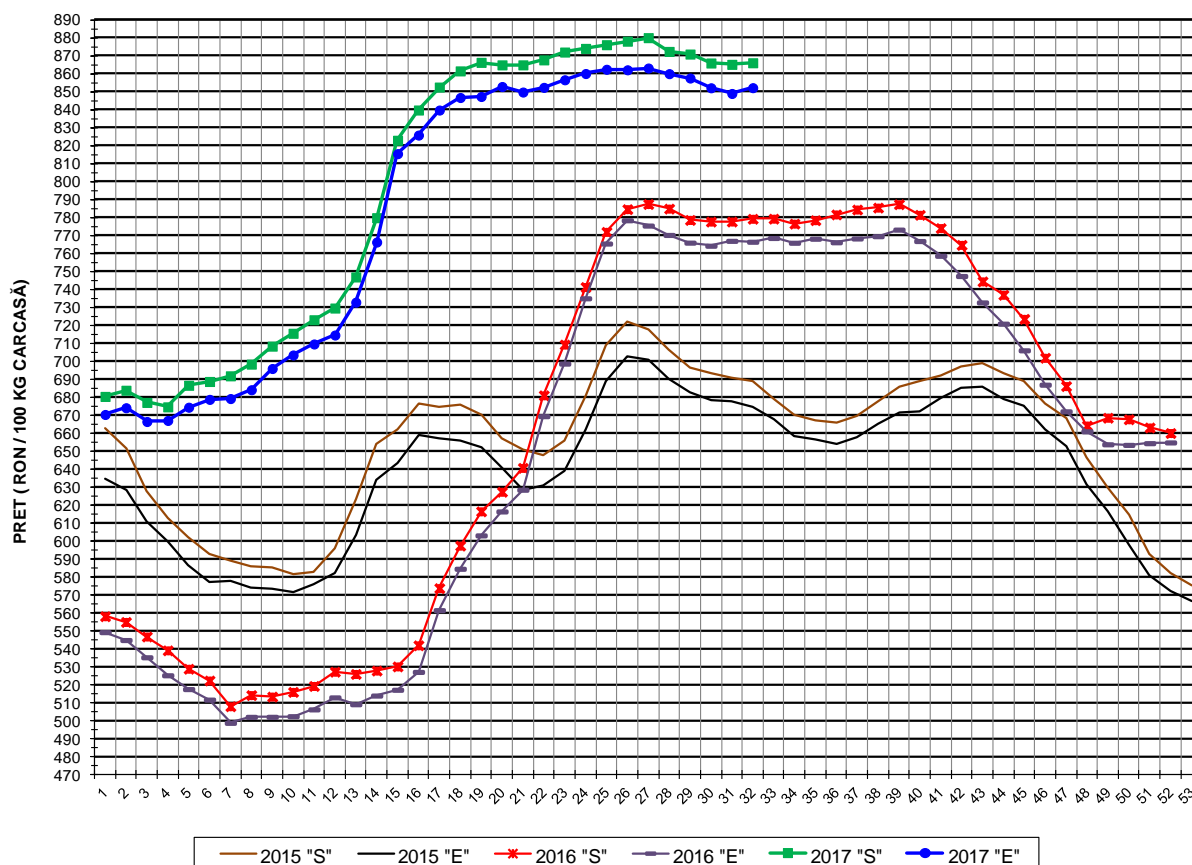
PREȚUL PE PROCENT CARNE MACRĂ AL PORCILOR
ÎN SĂPTĂMÂNA 7 - 13 AUGUST 2017

% CARNE MACRĂ		NUMĂR PORCI	% CUMULATIV DIN TOTAL PORCI	GREUTATE (KG)		PREȚ MEDIU (RON/ 100 KG)	
NIVEL GRILA PREȚURI	MEDIE			VIE	CARCASA CALDĂ - 2%	VIU	CARCASA CALDĂ - 2%
≥64	65.1	7,144	10.89	102.30	79.89	673.88	862.92
63	63.4	6,022	20.07	102.02	79.38	672.77	864.71
62	62.4	8,317	32.75	102.15	79.22	672.35	866.92
61	61.5	9,535	47.29	102.68	79.51	672.89	868.98
60	60.5	9,141	61.23	103.33	80.00	670.62	866.21
59	59.5	7,480	72.63	104.87	81.28	667.50	861.16
58	58.5	5,664	81.27	105.25	81.60	662.56	854.53
57	57.5	4,024	87.40	106.21	82.44	657.90	847.65
56	56.5	2,865	91.77	106.52	82.66	653.50	842.11
55	55.5	1,955	94.75	106.44	82.67	650.26	837.28
54	54.5	1,166	96.53	106.49	82.62	645.96	832.60
53	53.5	796	97.75	106.68	82.80	640.27	824.91
52	52.5	507	98.52	106.65	82.85	633.52	815.48
51	51.5	326	99.02	105.94	81.66	628.74	815.71
≤50	48.8	646	100.00	104.57	80.72	611.59	792.23
MEDIE	60.4	65,588	100.00	103.75	80.51	666.53	858.95

Culorile de fond ale rândurilor din tabelul de mai sus au legătură cu grila de prețuri.



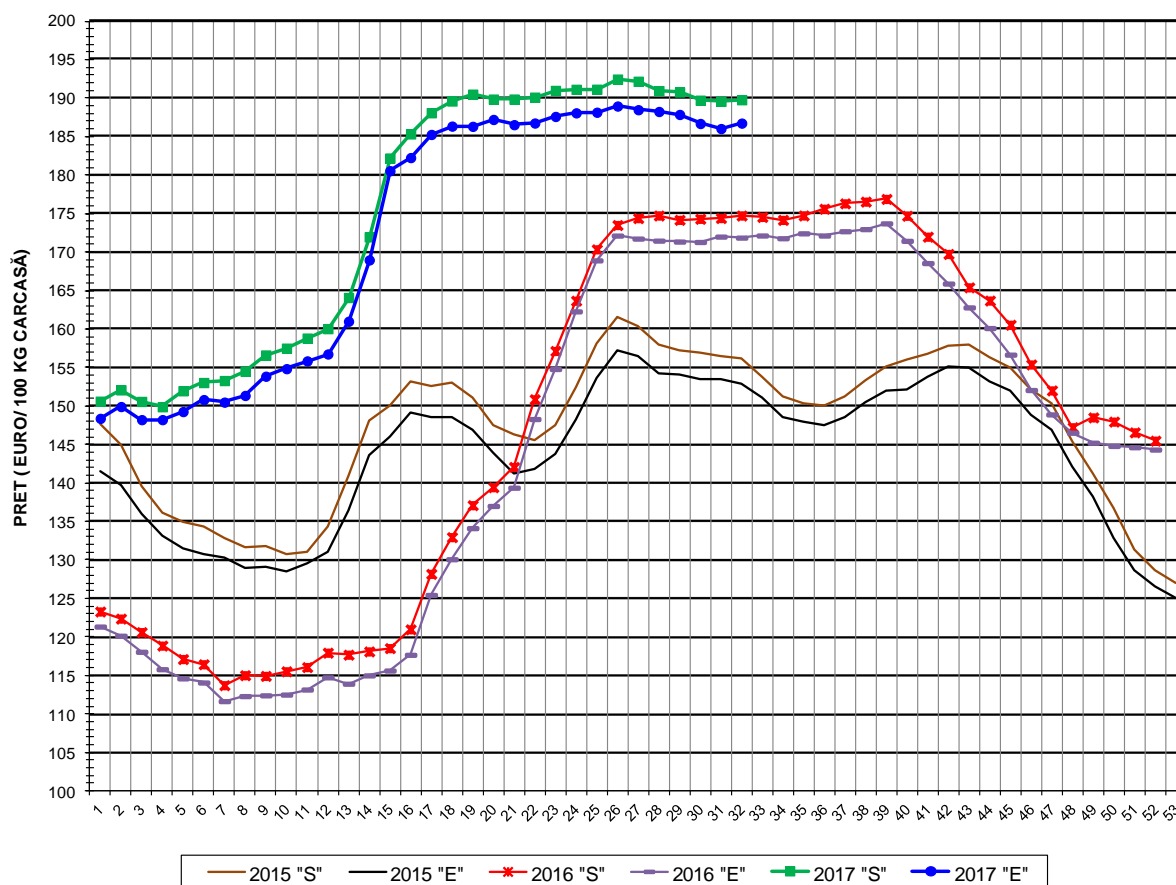
EVOLUTIA SAPTAMANALA A PRETULUI DE PIATA AL CARCASELOR - CLASELE "S" & "E" ÎN ROMANIA



**PREȚ NAȚIONAL CARCASE
CALITATEA STANDARD - CLASELE "S" & "E"**

CLASA	PREȚ SĂPT 32 / 2017	VARIAȚIE		
		1 SĂPT	4 SĂPT	1 AN
S	866.20 RON	0.10%	-0.72%	11.15%
E	852.32 RON	0.38%	-0.91%	11.19%

EVOLUTIA SAPTAMANALA A PRETULUI DE PIATA AL CARCASELOR CALITATEA- CLASELE "S"&"E" ÎN ROMANIA



**PREȚ NAȚIONAL CARCASE
CALITATEA STANDARD - CLASELE "S"&"E"**

CLASA	PREȚ SAPT 32 / 2017	VARIAȚIE		
		1 SĂPT	4 SĂPT	1 AN
S	189.80 €	0.10%	-0.62%	6.87%
E	186.76 €	0.38%	-0.80%	8.66%



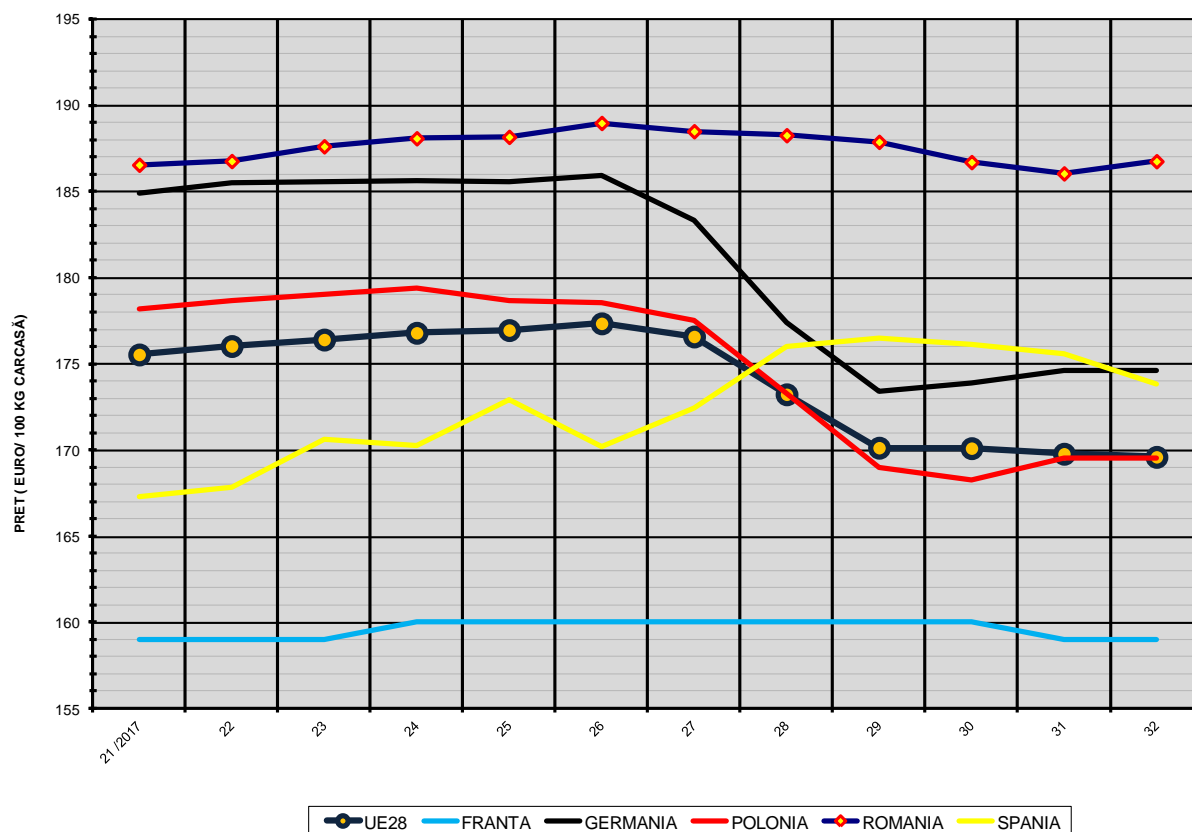
% PREȚ DE PIAȚĂ ÎN ROMÂNIA ȘI ÎN UE28 vs PRAGUL DE REFERINȚĂ UE28

SAPTAMANA	PREȚ (EUR)					% PREȚ vs PRAGUL DE REFERINȚĂ UE28 (*)				
	ROMÂNIA			UE28		ROMÂNIA			UE28	
	"S"	"E"	"S" + "E"	"S"	"E"	"S"	"E"	"S" + "E"	"S"	"E"
6 / 2017	153.05	150.83	152.08	151.90	151.88	101.40%	99.93%	100.76%	100.64%	100.63%
7	153.31	150.50	152.03	153.21	151.99	101.57%	99.71%	100.72%	101.50%	100.70%
8	154.53	151.37	153.16	154.28	152.57	102.38%	100.29%	101.47%	102.21%	101.08%
9	156.63	153.87	155.46	154.96	152.90	103.77%	101.94%	103.00%	102.66%	101.30%
10	157.51	154.85	156.44	156.47	154.48	104.35%	102.59%	103.64%	103.66%	102.35%
11	158.82	155.86	157.57	158.62	155.52	105.22%	103.26%	104.39%	105.09%	103.04%
12	160.05	156.76	158.63	159.97	157.13	106.04%	103.85%	105.09%	105.98%	104.10%
13	164.10	161.01	162.88	163.47	161.22	108.72%	106.67%	107.91%	108.30%	106.81%
14	171.98	168.98	170.85	168.52	166.40	113.94%	111.95%	113.19%	111.65%	110.25%
15	182.22	180.57	181.63	172.75	169.77	120.72%	119.63%	120.33%	114.45%	112.47%
16	185.36	182.28	184.27	172.95	170.29	122.80%	120.76%	122.08%	114.59%	112.82%
17	188.11	185.28	187.09	173.60	171.14	124.62%	122.75%	123.95%	115.02%	113.38%
18	189.63	186.37	188.44	174.47	172.73	125.63%	123.47%	124.85%	115.59%	114.44%
19	190.52	186.34	188.87	174.83	173.03	126.22%	123.45%	125.13%	115.83%	114.63%
20	189.88	187.23	188.95	175.03	173.88	125.80%	124.04%	125.18%	115.96%	115.20%
21	189.88	186.55	188.69	176.55	175.54	125.80%	123.59%	125.01%	116.97%	116.30%
22	190.12	186.77	188.92	176.87	176.03	125.96%	123.74%	125.17%	117.18%	116.62%
23	191.00	187.62	189.83	177.78	176.41	126.54%	124.30%	125.77%	117.78%	116.87%
24	191.15	188.09	190.03	177.99	176.80	126.64%	124.61%	125.90%	117.92%	117.13%
25	191.16	188.17	190.04	178.31	176.96	126.65%	124.67%	125.90%	118.13%	117.24%
26	192.47	188.98	191.20	180.55	177.35	127.52%	125.20%	126.67%	119.62%	117.50%
27	192.19	188.50	190.78	180.34	176.58	127.33%	124.88%	126.39%	119.48%	116.99%
28	190.98	188.27	189.98	177.14	173.23	126.53%	124.73%	125.86%	117.36%	114.77%
29	190.81	187.88	189.68	175.18	170.13	126.41%	124.47%	125.67%	116.06%	112.71%
30	189.73	186.71	188.61	174.81	170.10	125.70%	123.70%	124.96%	115.81%	112.70%
31	189.60	186.05	188.38	174.92	169.78	125.62%	123.26%	124.80%	115.89%	112.48%
32	189.80	186.76	188.70	174.58	169.60	125.75%	123.73%	125.02%	115.66%	112.36%

(*) 150.939 EUR conform Art. 7 [1] al Reg. [UE] nr. 1308/2013



EVOLUTIA SĂPTĂMÂNĂLĂ A PREȚULUI CLASA "E" ÎN UE28 ȘI ÎN CÂTEVA STATE MEMBRE



COMPARAȚII DE PREȚURI											
SĂPT 32 / 2017 =	UE28	FR	DE	PL	RO	ES	RO vs UE28	RO vs FR	RO vs DE	RO vs PL	RO vs ES
	169.60 €	159.00 €	174.61 €	169.51 €	186.76 €	173.85 €	17.16 € (10.1%)	27.76 € (17.5%)	12.15 € (7.0%)	17.25 € (10.2%)	12.91 € (7.4%)



PREȚUL CARCASELOR DIN CLASA "E" ÎN STATELE MEMBRE VERSUS PREȚUL UE
ÎN SĂPTĂMÂNA 7 - 13 AUGUST 2017

