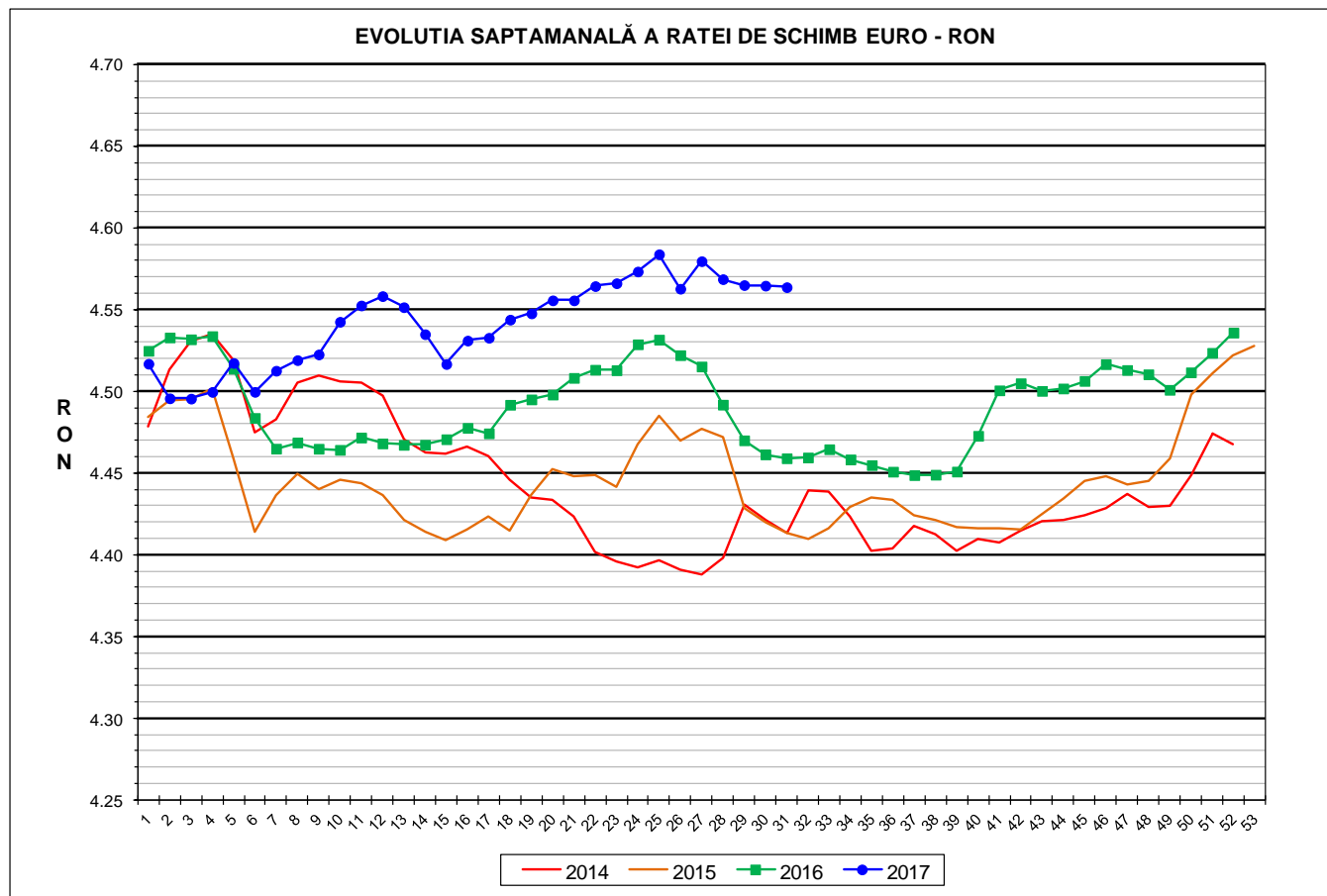




# Prețul de piață al porcilor la intrarea în abator Săptămâna 31 (31 iulie – 6 august 2017)



<b>RATA DE SCHIMB EURO - RON</b>			
<b>SĂPT 31 / 2017</b>	<b>VARIAȚIE</b>		
	<b>1 SĂPT</b>	<b>4 SĂPT</b>	<b>1 AN</b>
<b>1€ = 4.5638 RON</b>	<b>-0.02%</b>	<b>-0.35%</b>	<b>2.35%</b>



**SITUAȚIA CARCASELOR DE PORCINE CLASIFICATE  
ÎN FUNCȚIE DE PROVENIENȚA PORCILOR SACRIFICAȚI  
IN SĂPTĂMÂNA 31 IULIE - 6 AUGUST 2017**

		NUMĂR CARCASE	% DIN TOTAL
PROVENIENȚĂ PORCI SACRIFICAȚI	TRANZACȚII COMERCIALE ÎNTRE ABATOARE ȘI FURNIZORI	66,915	81.75
	FERME PROPRII ALE ABATOARELOR	8,865	10.83
	PRESTĂRI SERVICII	6,069	7.41
<b>TOTAL CARCASE CLASIFICATE CU GREUTATEA CALDĂ 50 - 120 KG</b>		<b>81,849</b>	<b>100.00</b>
DIN CARE DIN COMERȚ INTRACOMUNITAR		2,447	2.99

Situația porcilor proveniți din tranzacții comerciale  
între abatoare și furnizori care fac obiectul raportării prețurilor  
în săptămâna 31 iulie - 6 august 2017

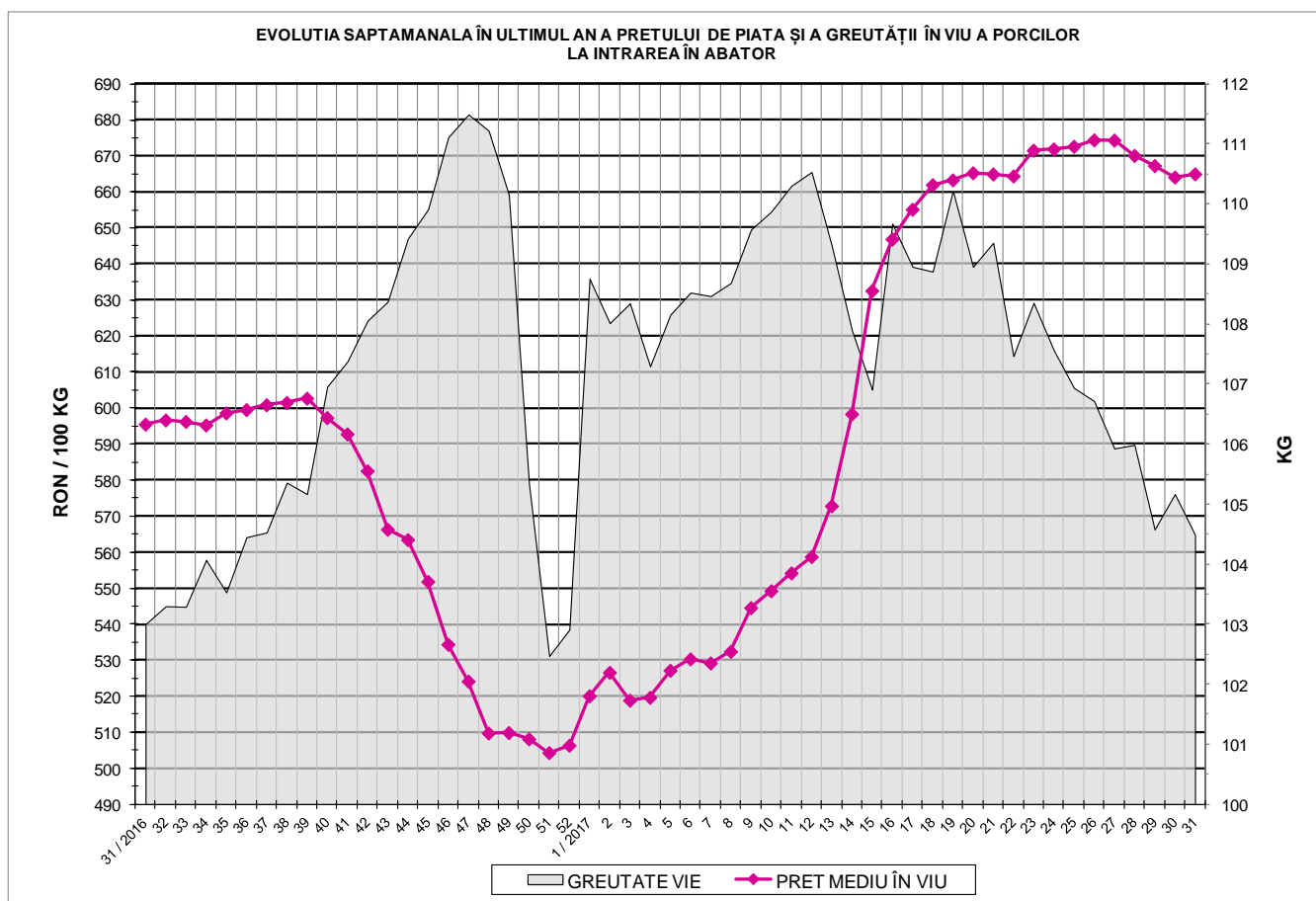
Tip preț la intrarea în abator		Carcase cu greutatea caldă 60 - 120 kg			
		SEUROP		d.c. S+E	
		nr	% din total carcase clasificate	nr	% din total carcase clasificate
De bază pentru 56% carne macră	în carcasă	21,954	26.8%	20,831	25.5%
	în viu	2,050	2.5%	1,893	2.3%
Forfetar în viu		41,675	50.9%	39,870	48.7%
Total		65,679	80.2%	62,594	76.5%

**Carcase incluse în raportul național de prețuri pentru DG AGRI**



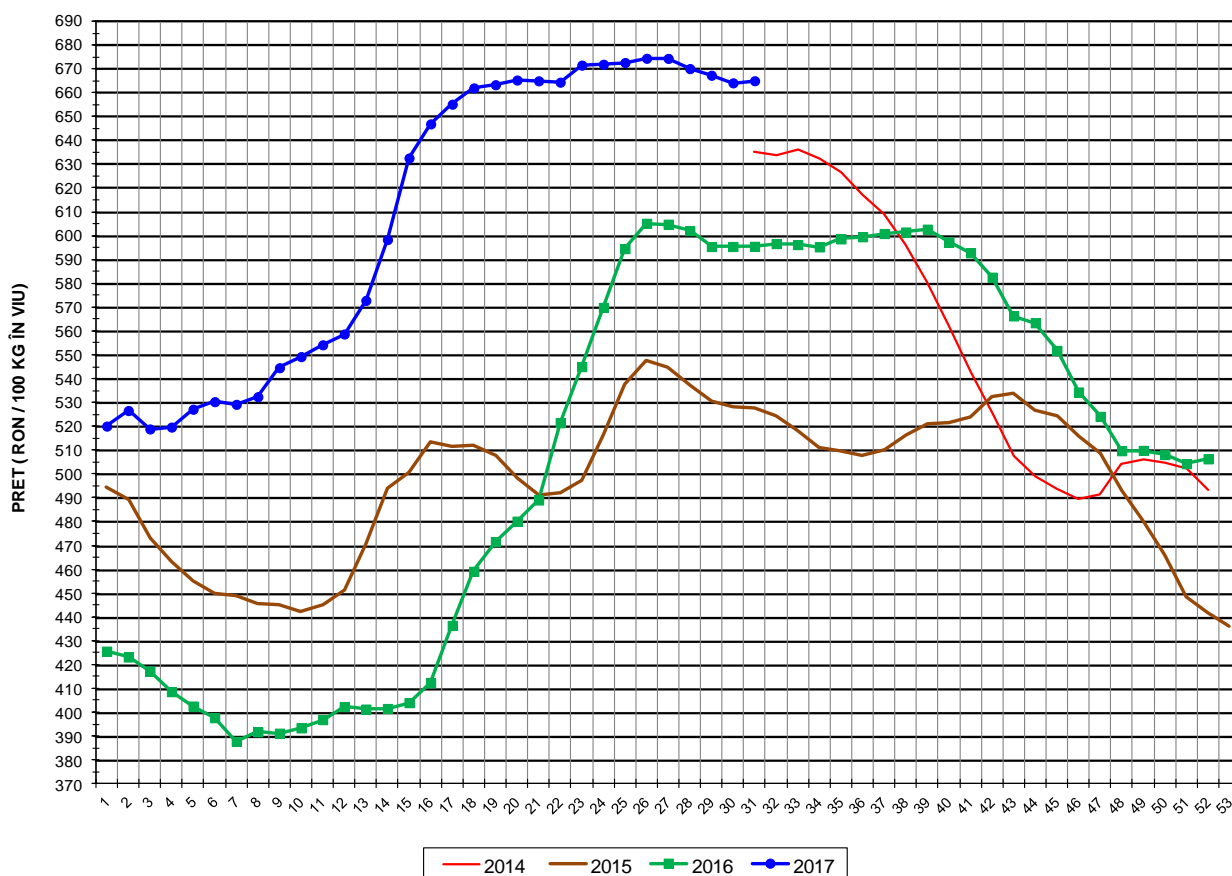
### Prețul de piață al porcilor în săptămâna 31 iulie - 6 august 2017

Clasa	% carne macră	Număr porci	% din total porci	Procent mediu carne macră	Greutate medie (kg)		Preț mediu (RON / 100 kg)	
					vie	carcasă caldă - 2%	viu	carcasă caldă - 2%
S	≥ 60	41,516	63.21	62.4	103.1	79.9	670.65	865.31
E	55 - 59.9	21,078	32.09	58.1	106.8	82.9	659.18	849.09
U	50 - 54.9	2,775	4.23	53.3	108.3	84.1	635.30	818.41
R	45 - 49.9	286	0.44	48.1	105.8	81.7	605.82	784.74
O	40 - 44.9	21	0.03	43.3	105.3	81.6	581.12	750.10
P	< 40	3	0.00	35.2	111.1	85.7	507.29	657.85
<b>TOTAL</b>		<b>65,679</b>	<b>100.00</b>	<b>60.6</b>	<b>104.5</b>	<b>81.0</b>	<b>665.02</b>	<b>857.53</b>





EVOLUTIA SAPTAMANALA A PRETULUI DE PIATA ÎN VIU AL PORCILOR ÎN ROMANIA



PREȚ ÎN VIU			
SĂPT 31 / 2017	VARIAȚIE		
	1 SĂPT	4 SĂPT	1 AN
665.02 RON	0.13%	-1.39%	11.67%



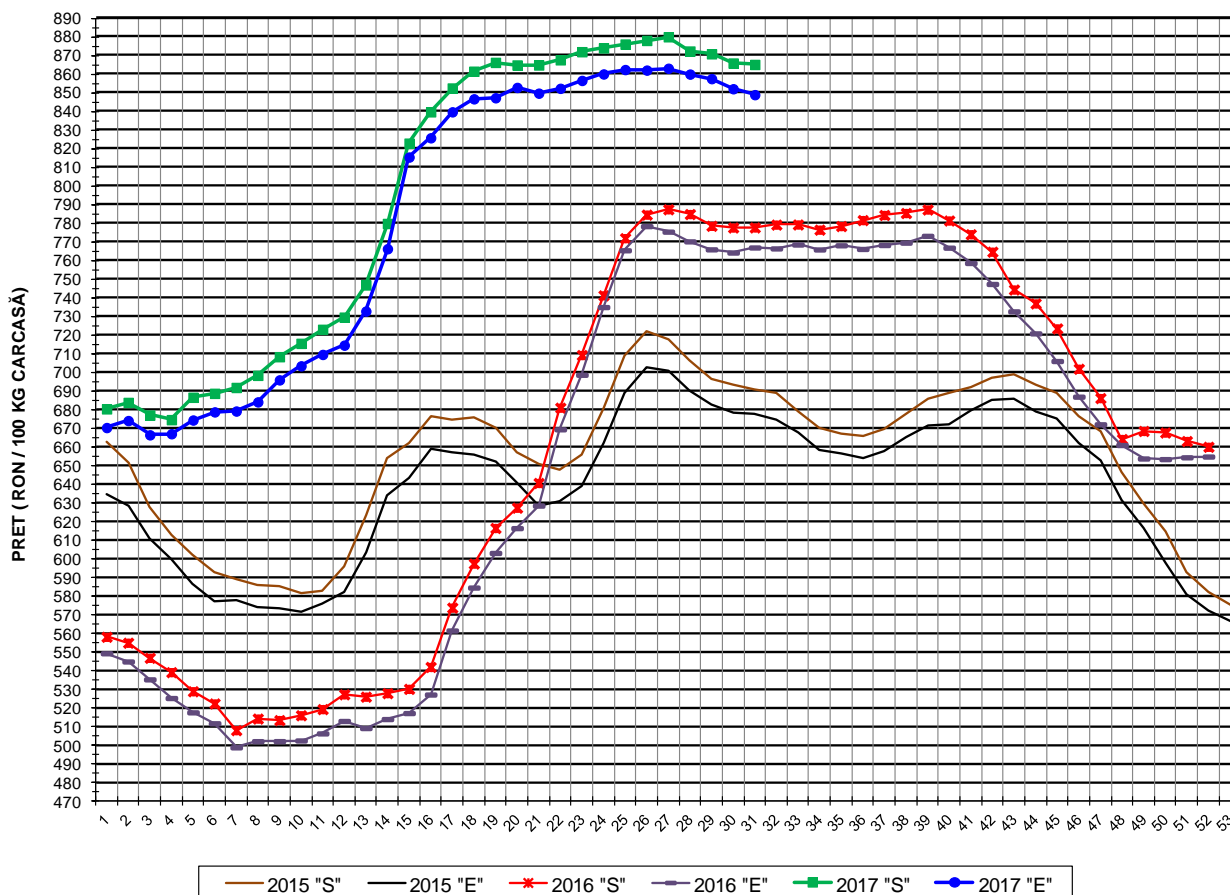
PREȚUL PE PROCENT CARNE MACRĂ AL PORCILOR  
ÎN SĂPTĂMÂNA 31 IULIE - 6 AUGUST 2017

% CARNE MACRĂ		NUMĂR PORCI	% CUMULATIV DIN TOTAL PORCI	GREUTATE (KG)		PREȚ MEDIU (RON/ 100 KG)	
NIVEL GRILA PREȚURI	MEDIE			VIE	CARCASA CALDĂ - 2%	VIU	CARCASA CALDĂ - 2%
≥64	65.1	7,598	11.57	102.23	79.61	671.57	862.46
63	63.4	6,387	21.29	101.73	78.92	670.51	864.31
62	62.4	8,735	34.59	102.47	79.39	670.87	865.93
61	61.5	9,792	49.50	103.65	80.15	671.35	868.16
60	60.5	9,004	63.21	104.58	80.91	669.03	864.72
59	59.5	7,129	74.06	105.94	82.20	666.00	858.34
58	58.5	5,480	82.41	106.71	82.79	661.32	852.41
57	57.5	3,968	88.45	107.48	83.53	655.59	843.56
56	56.5	2,639	92.47	107.20	83.30	650.09	836.57
55	55.4	1,862	95.30	108.22	84.04	647.76	834.14
54	54.5	1,101	96.98	108.56	84.32	643.27	828.20
53	53.5	711	98.06	108.63	84.48	638.54	821.01
52	52.5	469	98.78	108.78	84.52	635.09	817.40
51	51.5	292	99.22	106.70	82.33	625.59	810.78
≤50	48.8	512	100.00	106.40	82.22	599.63	775.97
MEDIE	60.6	65,679	100.00	104.49	81.03	665.02	857.53

Culorile de fond ale rândurilor din tabelul de mai sus au legătură cu grila de prețuri.



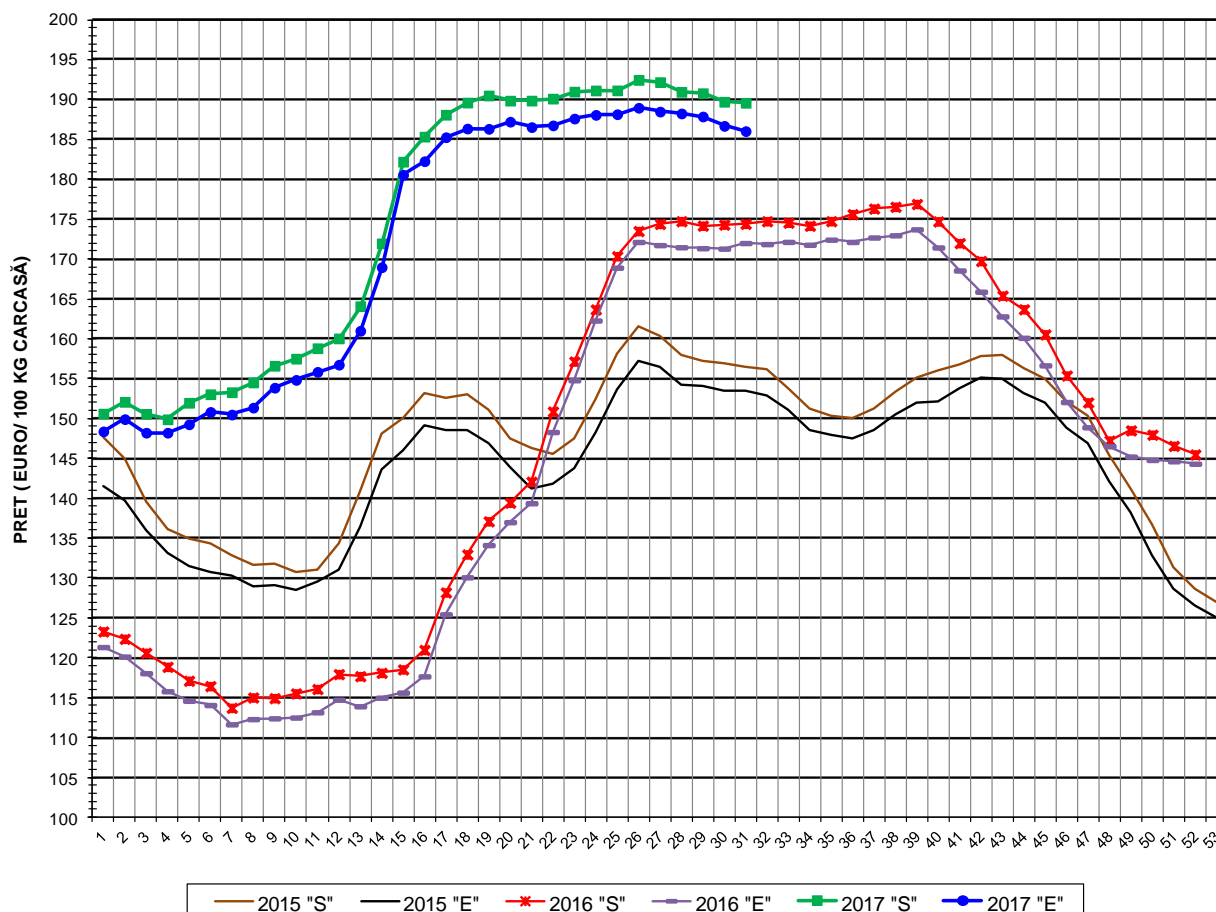
EVOLUTIA SAPTAMANALA A PRETULUI DE PIATA AL CARCASELOR - CLASELE "S" & "E" ÎN ROMANIA



**PREȚ NAȚIONAL CARCASE  
CALITATEA STANDARD - CLASELE "S"&"E"**

CLASA	PREȚ SĂPT 31 / 2017	VARIAȚIE		
		1 SĂPT	4 SĂPT	1 AN
S	865.31 RON	-0.09%	-1.69%	11.26%
E	849.09 RON	-0.37%	-1.64%	10.70%

EVOLUTIA SAPTAMANALA A PRETULUI DE PIATA AL CARCASELOR CALITATEA-CLASELE "S"&"E" ÎN ROMANIA



PREȚ NAȚIONAL CARCASE CALITATEA STANDARD - CLASELE "S"&"E"				
CLASA	PREȚ SAPT 31 / 2017	VARIAȚIE		
		1 SĂPT	4 SĂPT	1 AN
S	189.60 €	-0.07%	-1.35%	6.67%
E	186.05 €	-0.35%	-1.30%	8.16%



**% PREȚ DE PIAȚĂ ÎN ROMÂNIA ȘI ÎN UE28 vs PRAGUL DE REFERINȚĂ UE28**

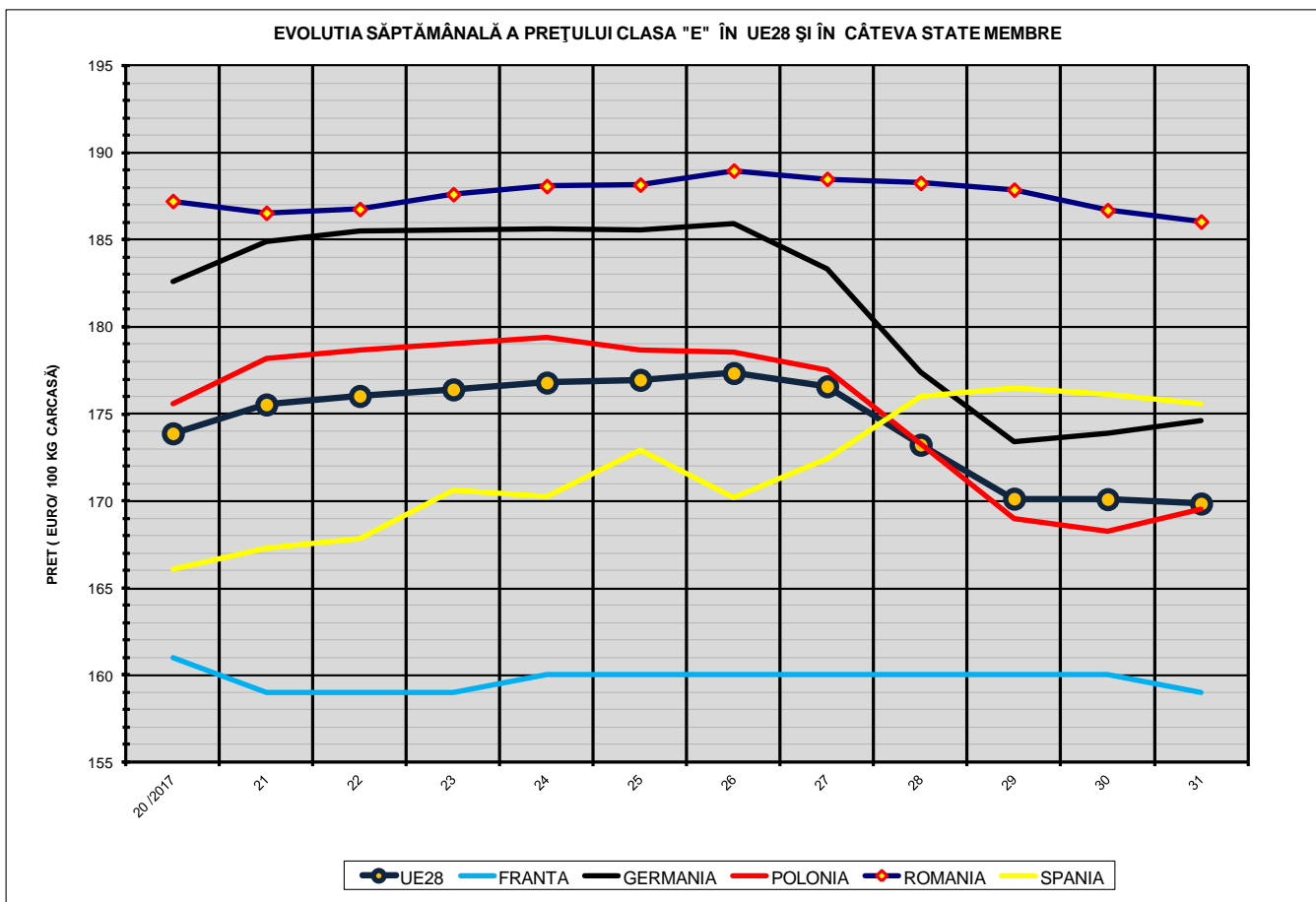
SAPTAMANA	PREȚ (EUR)					% PREȚ vs PRAGUL DE REFERINȚĂ UE28 (*)				
	ROMÂNIA			UE28		ROMÂNIA			UE28	
	"S"	"E"	"S" + "E"	"S"	"E"	"S"	"E"	"S" + "E"	"S"	"E"
5 / 2017	151.98	149.28	150.75	152.71	152.73	100.69%	98.90%	99.87%	101.18%	101.19%
6	153.05	150.83	152.08	151.90	151.88	101.40%	99.93%	100.76%	100.64%	100.63%
7	153.31	150.50	152.03	153.21	151.99	101.57%	99.71%	100.72%	101.50%	100.70%
8	154.53	151.37	153.16	154.28	152.57	102.38%	100.29%	101.47%	102.21%	101.08%
9	156.63	153.87	155.46	154.96	152.90	103.77%	101.94%	103.00%	102.66%	101.30%
10	157.51	154.85	156.44	156.47	154.48	104.35%	102.59%	103.64%	103.66%	102.35%
11	158.82	155.86	157.57	158.62	155.52	105.22%	103.26%	104.39%	105.09%	103.04%
12	160.05	156.76	158.63	159.97	157.13	106.04%	103.85%	105.09%	105.98%	104.10%
13	164.10	161.01	162.88	163.47	161.22	108.72%	106.67%	107.91%	108.30%	106.81%
14	171.98	168.98	170.85	168.52	166.40	113.94%	111.95%	113.19%	111.65%	110.25%
15	182.22	180.57	181.63	172.75	169.77	120.72%	119.63%	120.33%	114.45%	112.47%
16	185.36	182.28	184.27	172.95	170.29	122.80%	120.76%	122.08%	114.59%	112.82%
17	188.11	185.28	187.09	173.60	171.14	124.62%	122.75%	123.95%	115.02%	113.38%
18	189.63	186.37	188.44	174.47	172.73	125.63%	123.47%	124.85%	115.59%	114.44%
19	190.52	186.34	188.87	174.83	173.03	126.22%	123.45%	125.13%	115.83%	114.63%
20	189.88	187.23	188.95	175.03	173.88	125.80%	124.04%	125.18%	115.96%	115.20%
21	189.88	186.55	188.69	176.55	175.54	125.80%	123.59%	125.01%	116.97%	116.30%
22	190.12	186.77	188.92	176.87	176.03	125.96%	123.74%	125.17%	117.18%	116.62%
23	191.00	187.62	189.83	177.78	176.41	126.54%	124.30%	125.77%	117.78%	116.87%
24	191.15	188.09	190.03	177.99	176.80	126.64%	124.61%	125.90%	117.92%	117.13%
25	191.16	188.17	190.04	178.31	176.96	126.65%	124.67%	125.90%	118.13%	117.24%
26	192.47	188.98	191.20	180.55	177.35	127.52%	125.20%	126.67%	119.62%	117.50%
27	192.19	188.50	190.78	180.34	176.58	127.33%	124.88%	126.39%	119.48%	116.99%
28	190.98	188.27	189.98	177.14	173.23	126.53%	124.73%	125.86%	117.36%	114.77%
29	190.81	187.88	189.68	175.18	170.13	126.41%	124.47%	125.67%	116.06%	112.71%
30	189.73	186.71	188.61	174.81	170.10	125.70%	123.70%	124.96%	115.81%	112.70%
31	189.60	186.05	188.38	174.93	169.85	125.62%	123.26%	124.80%	115.89%	112.53%

(\*) 150.939 EUR conform Art. 7 [1] al Reg. [UE] nr. 1308/2013





EVOLUTIA SĂPTĂMĂNALĂ A PREȚULUI CLASA "E" ÎN UE28 ȘI ÎN CÂTEVA STATE MEMBRE



COMPARAȚII DE PREȚURI											
SĂPT 31 / 2017 =	UE28	FR	DE	PL	RO	ES	RO vs UE28	RO vs FR	RO vs DE	RO vs PL	RO vs ES
	169.85 €	159.00 €	174.61 €	169.51 €	186.05 €	175.57 €	16.20 € ( 9.5% )	27.05 € ( 17.0% )	11.44 € ( 6.6% )	16.54 € ( 9.8% )	10.48 € ( 6.0% )



PREȚUL CARCASELOR DIN CLASA "E" ÎN STATELE MEMBRU VERSUS PREȚUL UE  
ÎN SĂPTĂMÂNA 31 IULIE - 6 AUGUST 2017

