



Prețul de piață al bovinelor la intrarea în abator Săptămâna 31 (31 iulie – 6 august 2017)

SITUAȚIA CARCASELOR DE BOVINE CLASIFICATE ÎN FUNCȚIE DE PROVENIENȚA BOVINELOR SACRIFICATE ÎN SĂPTĂMÎNA 31 IULIE - 6 AUGUST 2017

PROVENIENȚĂ BOVINE SACRIFICATE	CARCASE CLASIFICATE:						PREȚ FEZABIL CATEGORIILE:						
	BOVINE CU VÂRSTA:				TOTAL		A, B, C, D, E, Z				V		
	DE 8 LUNI SAU MAI MULT (A, B, C, D, E, Z)		MAI MICĂ DE 8 LUNI (V)				TOATE CLASELE		CLASELE CONFORM REGULAMENTULUI (UE) NR. 148 /2014		TOATE CLASELE		
	NUMĂR	%	NUMĂR	%	NUMĂR	%	NUMĂR	%	NUMĂR	%	NUMĂR	%	
CUMPĂRATE	3,060	59.1	113	2.2	3,173	61.3	2,784	53.7	1,068	20.6	80	1.5	
FERME PROPRII ALE ABATOARELOR	366	7.1	33	0.6	399	7.7	362	7.0	163	3.1	32	0.6	
PRESTĂRI SERVICII	PRODUCĂTORI	1,212	23.4	85	1.6	1,297	25.0	1,187	22.9	443	8.6	77	1.5
	COMERCIANȚI	291	5.6	20	0.4	311	6.0	277	5.3	62	1.2	20	0.4
TOTAL	4,929	95.2	251	4.8	5,180	100.0	4,610	89.0	1,736	33.5	209	4.0	

3,146 Carcase incluse în rapoartele naționale de prețuri de piață pentru carcasele de bovine cu vârsta de 8 luni sau mai mult
60.7% din total carcase clasificate

1,231 Carcase incluse în raportul național de prețuri de piață pentru Comisia Europeană
23.7% din total carcase clasificate

112 Carcase incluse în rapoartele naționale de prețuri de piață pentru carcasele de bovine cu vârsta mai mică de 8 luni (viței)
2.1% din total carcase clasificate

Factor general de ajustare pentru cheltuielile de transport a prețurilor raportate: 0.09 RON/kg carcasă caldă-2%

N.B. Diferențele dintre valorile de la paginile 2 și 7 pe de o parte și cele de la paginile 3 și 4 pe de altă parte, se explică prin ponderile diferite aplicate pentru calcularea prețurilor medii ponderate.



Prețul bovinelor din toate clasele de conformație și acoperire cu grăsime la intrarea în abator
în săptămâna 31 iulie - 6 august 2017

Categoria	Număr	Greutate în viu (kg)	Preț în viu (RON / 100 kg)	Greutate carcasă caldă-2% (kg)	Preț carcasă (RON / 100 kg)	Modificare preț vs săptămâna anterioară	
						În viu	Carcasă
"A" - TĂURAȘI	330	437.4	606.4	223.4	1187.3	0.43%	0.37%
"B" - TAURI	138	500.9	579.6	255.8	1134.9	-2.09%	-1.70%
"C" - BOI	20	737.2	563.8	363.7	1143.0	-10.69%	-7.05%
"D" - VACI	2,025	473.4	466.8	223.9	986.8	3.04%	2.87%
"E" - VIȚELE	485	410.9	537.5	202.8	1088.8	0.43%	0.20%
"Z" - TINERET BOVIN	148	354.6	558.1	178.7	1107.5	-0.72%	-1.70%
A + B + C + D + E + Z	3,146	457.3	500.3	220.8	1036.3	0.51%	0.68%
"V" - VIȚEI	112	221.9	563.3	109.9	1137.1	4.02%	4.55%



**Raport prețuri de piață din România versus prețuri de piață comunitare
conform Art.14.1 Regulamentul (CE) 1249/2008 modificat de Art.1.1 Regulamentul (UE) 148/2014**

Săptămâna: 31

din: 31/07/17

până în: 06/08/17

CATEGORIA	CLASA	PREȚ MEDIU			PREȚ RO /PREȚ COMUNITAR (%)
		ROMANIA		UE	
		RON / 100 kg	€ / 100 kg	€ / 100 kg	
Z	U2	0.00	0.00	416.34	
Z	U3	0.00	0.00	403.81	
Z	R2	1276.51	279.70	382.98	-26.97
Z	R3	1110.12	243.24	384.18	-36.69 *
Z	O2	1047.36	229.49	358.83	-36.04
Z	O3	1302.00	285.29	341.65	-16.5
Z		1099.57	240.93	372.48	-35.32
A	U2	1116.00	244.53	399.94	-38.86
A	U3	0.00	0.00	392.35	
A	R2	1232.43	270.04	373.14	-27.63
A	R3	0.00	0.00	376.21	*
A	O2	1229.86	269.48	338.27	-20.34
A	O3	1175.23	257.51	350.81	-26.60
A		1223.20	268.02	375.24	-28.57
B	R3	1184.95	259.64	324.45	-19.98
C	U2	0.00	0.00	417.47	
C	U3	0.00	0.00	418.97	
C	U4	0.00	0.00	419.51	
C	R3	1449.87	317.69	405.32	-21.62
C	R4	0.00	0.00	417.63	
C	O3	1207.00	264.47	377.79	-30.00
C	O4	1206.00	264.25	395.03	-33.11
C		1280.52	280.58	401.80	-30.17
D	R3	1031.51	226.02	352.10	-35.81
D	R4	1076.28	235.83	327.51	-27.99
D	O2	1021.91	223.92	271.92	-17.65
D	O3	1068.38	234.10	297.63	-21.35 *
D	O4	1065.86	233.55	306.20	-23.73
D	P2	965.88	211.64	242.30	-12.65
D	P3	1032.54	226.25	281.45	-19.61
D		1011.10	221.55	292.86	-24.35
E	U2	0.00	0.00	419.11	
E	U3	1254.25	274.83	424.48	-35.25
E	R2	1134.48	248.58	378.62	-34.35
E	R3	1159.47	254.06	389.17	-34.72 *
E	R4	0.00	0.00	406.39	
E	O2	1117.17	244.79	313.02	-21.80
E	O3	1130.34	247.68	345.77	-28.37
E	O4	1108.74	242.94	386.05	-37.07
E		1123.05	246.08	389.90	-36.89
TOATE CATEGORIILE		1082.53	237.20	349.93	-32.22

* CATEGORII ȘI CLASE DE REFERINȚĂ ÎN UE28: Z3, AR3, CR3, DO3 ȘI ER3



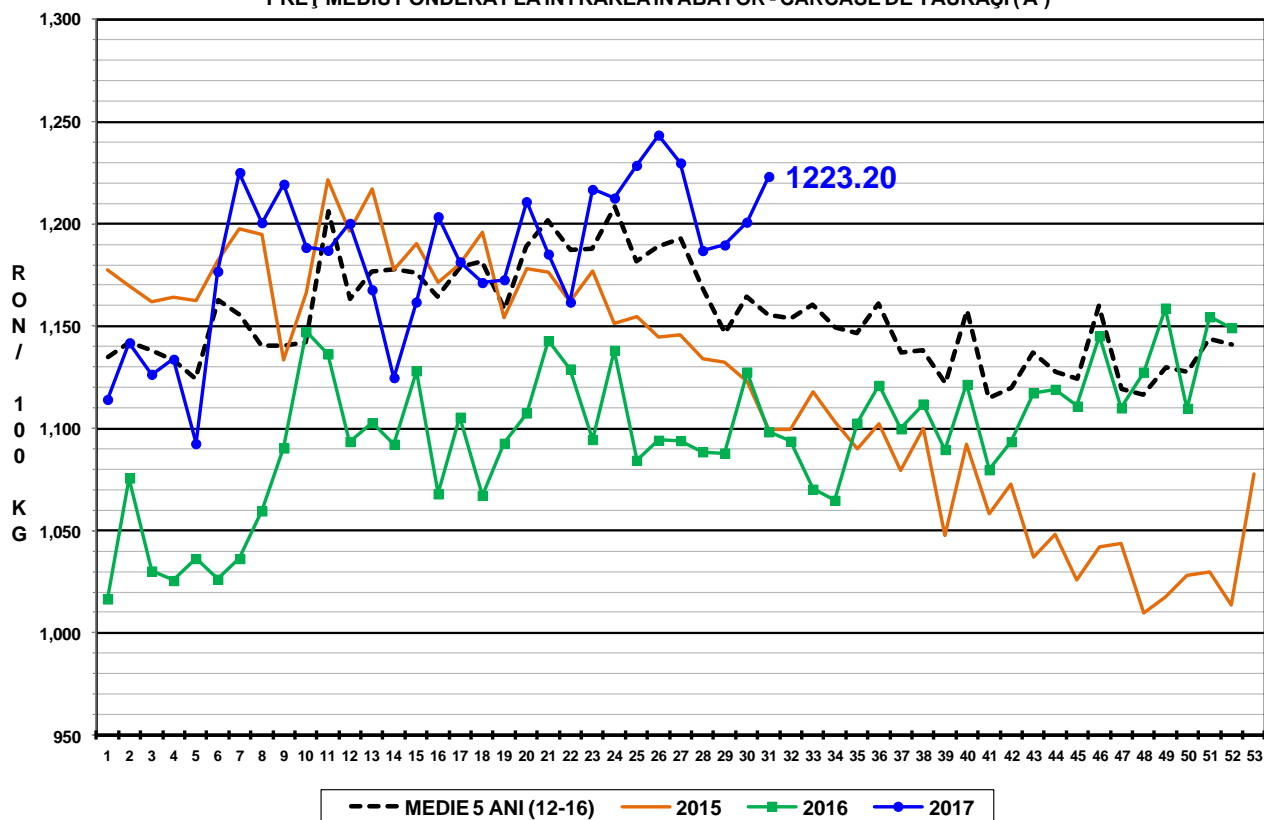
**CARCASE DE CARCASE DE BOVINE CU VÂRSTA DE 8 LUNI SAU MAI MULT LA INTRAREA ÎN ABATOR
CONFORM ART.14.1 REGULAMENTUL (CE) 1249/2008 MODIFICAT DE ART.1.1 REGULAMENTUL (UE) 148/2014**

Cotații naționale (RON / 100 kg)	SĂPT 31 / 2017	VARIAȚIE		
		1 SĂPT	1 AN	Medie 5 ani (12 - 16)
Tăurași "A"	1,223.20	1.86%	11.37%	-4.94%
Vaci "D"	1,011.10	1.42%	20.01%	-15.45%
Vițele "E"	1,123.05	-0.81%	12.02%	1.46%

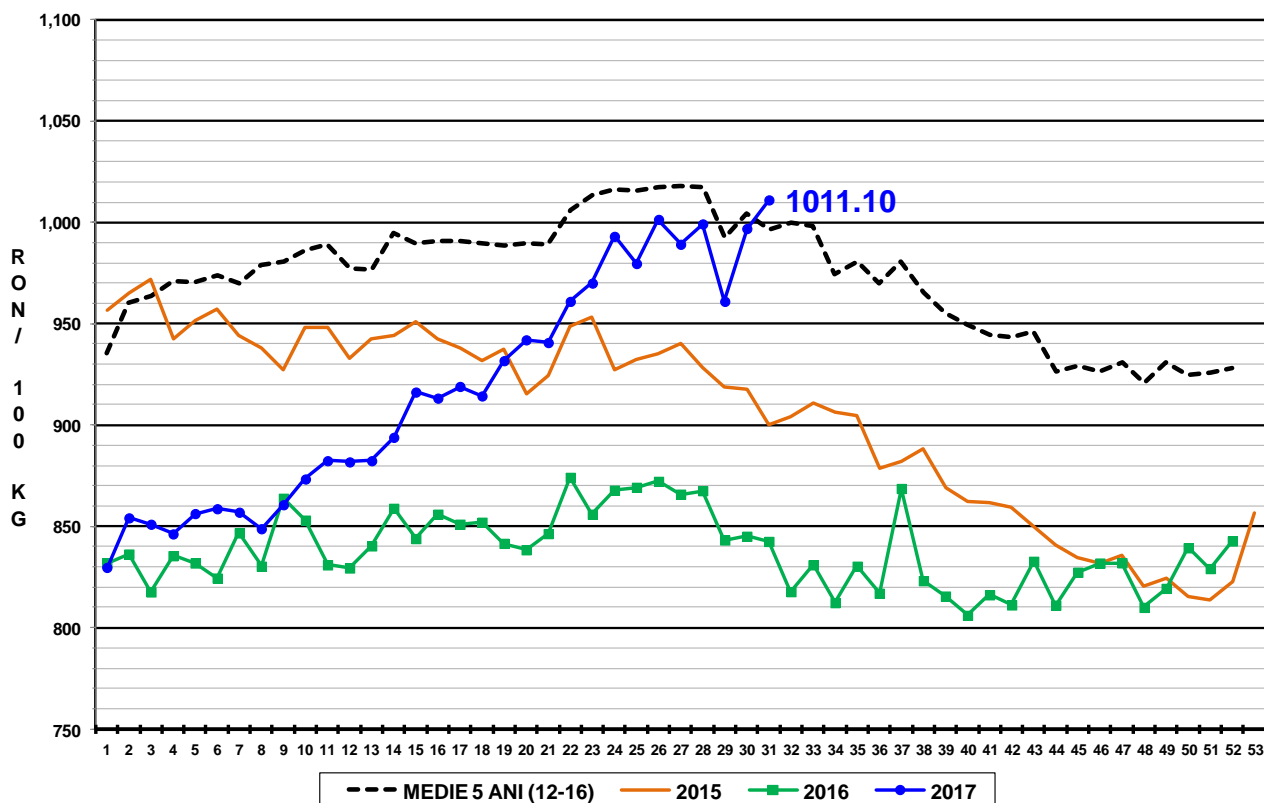
Prețuri medii europene (€ / 100 kg)	SĂPT 31 / 2017			VARIAȚIE					
				1 SĂPT			1 AN		
	A	D	E	A	D	E	A	D	E
Uniunea Europeană	375.24	292.86	389.90	0.66%	0.40%	0.14%	4.90%	8.22%	3.77%
Franța	395.17	326.83	406.63	4.06%	0.55%	0.49%	9.53%	3.88%	2.39%
Germania	374.15	309.92	354.97	1.12%	0.95%	0.71%	6.63%	15.59%	7.78%
Italia	406.13	242.64	436.20	0.00%	-0.03%	0.02%	5.07%	11.20%	1.67%
Marea Britanie	391.18	305.35	417.97	0.33%	0.12%	0.39%	3.87%	8.26%	3.80%
Olanda	322.91	269.46	253.87	-5.13%	0.15%	-3.81%	9.28%	17.77%	19.47%
Polonia	318.44	263.92	301.91	0.93%	0.29%	0.69%	3.76%	13.14%	6.54%
România	268.02	221.55	246.08	1.88%	1.44%	-0.79%	8.81%	17.25%	9.44%
Ungaria	261.30	212.94	235.47	-4.82%	-1.49%	5.42%	2.50%	25.28%	45.45%



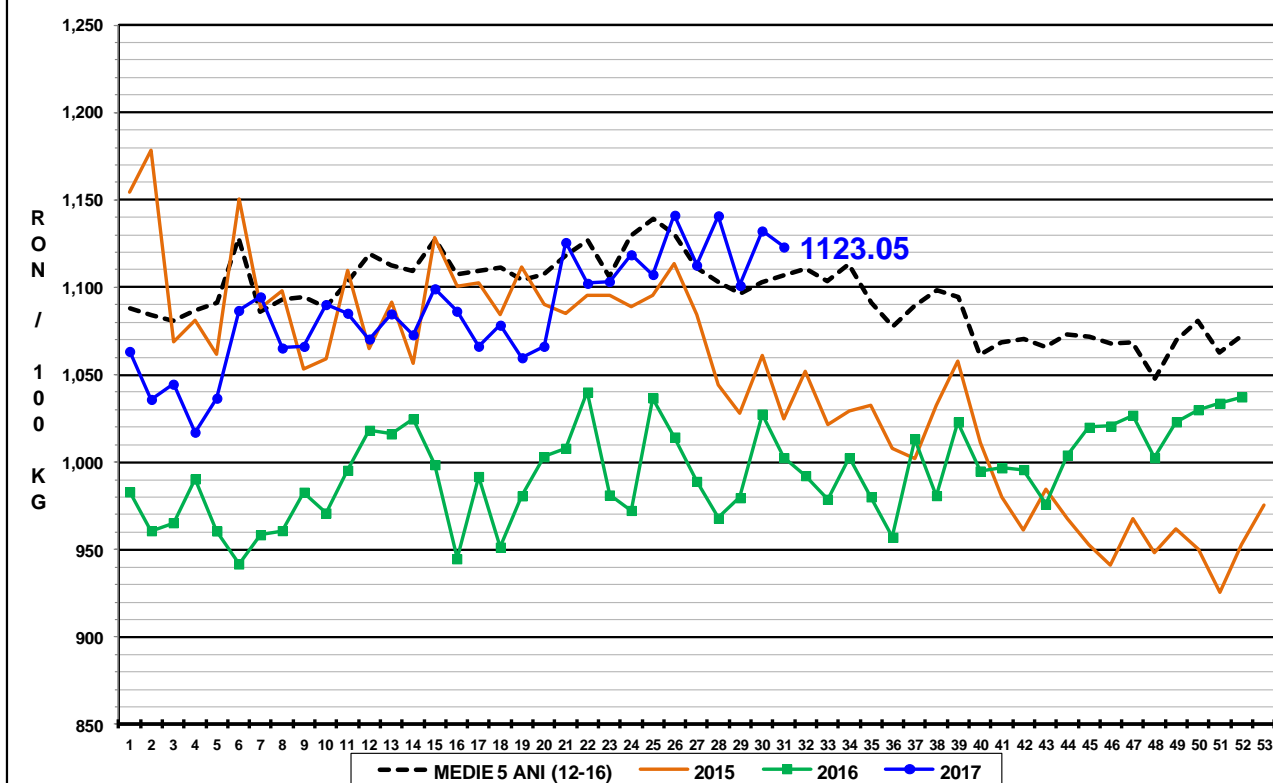
PREȚ MEDIU PONDERAT LA INTRAREA ÎN ABATOR - CARCASE DE TĂURAȘI (A)



PREȚ MEDIU PONDERAT LA INTRAREA ÎN ABATOR - CARCASE DE VACI (D)



PREȚ MEDIU PONDERAT LA INTRAREA ÎN ABATOR - CARCASE DE VIȚELE (E)





Raport național prețuri de piață carcase de bovine cu vârsta de 8 luni sau mai mult, la intrarea în abator conform grilei UE

Săptămâna: 31

din: 31/07/17

până în 06/08/17

"A"- CARCASE DE MASCULI NECASTRAȚI CU VÂRSTA CUPRINSĂ ÎNTRE 12 LUNI ȘI MAI PUȚIN DE 24 DE LUNI (TĂURAȘI)								
CONFORMAȚIE	PREȚ MEDIU (RON / 100 kg)					NUMĂR CARCASE	TOTAL	
	GRĂSIME						GREUTATE MEDIE	PREȚ MEDIU (RON / 100 kg)
	1	2	3	4	5			
E	0.0	0.0	0.0	0.0	0.0	0	0.0	0.0
U	0.0	1116.0	0.0	0.0	0.0	1	352.0	1116.0
R	1283.2	1232.4	0.0	0.0	0.0	26	277.9	1257.5
O	1183.7	1229.9	1175.2	0.0	0.0	178	235.2	1199.9
P	1135.4	1177.6	0.0	0.0	0.0	125	194.2	1145.7
TOTAL	1172.3	1216.3	1175.2	0.0	0.0	330	223.4	1187.3

"B"- CARCASE DE MASCULI NECASTRAȚI CU VÂRSTA DE 24 DE LUNI ȘI MAI MULT (TAURI)								
CONFORMAȚIE	PREȚ MEDIU (RON / 100 kg)					NUMĂR CARCASE	TOTAL	
	GRĂSIME						GREUTATE MEDIE	PREȚ MEDIU (RON / 100 kg)
	1	2	3	4	5			
E	0.0	0.0	0.0	0.0	0.0	0	0.0	0.0
U	0.0	1116.0	1129.0	0.0	0.0	5	437.6	1121.2
R	1264.8	1129.5	1184.9	0.0	0.0	17	386.5	1178.6
O	1192.6	1071.8	1200.6	0.0	0.0	69	255.5	1151.9
P	1070.5	1080.6	0.0	0.0	0.0	47	189.7	1072.3
TOTAL	1151.0	1093.6	1182.4	0.0	0.0	138	255.8	1134.9

"C"- CARCASE DE MASCULI CASTRAȚI CU VÂRSTA DE 12 LUNI ȘI MAI MULT (BOI)								
CONFORMAȚIE	PREȚ MEDIU (RON / 100 kg)					NUMĂR CARCASE	TOTAL	
	GRĂSIME						GREUTATE MEDIE	PREȚ MEDIU (RON / 100 kg)
	1	2	3	4	5			
E	0.0	0.0	0.0	0.0	0.0	0	0.0	0.0
U	0.0	0.0	0.0	0.0	0.0	0	0.0	0.0
R	0.0	0.0	1449.9	0.0	0.0	7	385.0	1449.9
O	647.0	974.8	1207.0	1206.0	0.0	7	342.9	999.6
P	609.0	941.3	0.0	0.0	0.0	6	363.0	921.2
TOTAL	635.0	955.2	1424.3	1206.0	0.0	20	363.7	1143.0

"D"- CARCASE DE FEMELE CARE AU FĂȚAT (VACI)								
CONFORMAȚIE	PREȚ MEDIU (RON / 100 kg)					NUMĂR CARCASE	TOTAL	
	GRĂSIME						GREUTATE MEDIE	PREȚ MEDIU (RON / 100 kg)
	1	2	3	4	5			
E	0.0	0.0	0.0	0.0	0.0	0	0.0	0.0
U	0.0	1171.0	0.0	1010.0	0.0	2	310.2	1078.4
R	1073.0	1029.5	1031.5	1076.3	1027.0	63	298.7	1043.7
O	1010.4	1021.9	1068.4	1065.9	1077.0	701	252.7	1034.9
P	926.2	965.9	1032.5	1125.9	0.0	1259	204.0	949.3
TOTAL	949.2	992.6	1055.1	1070.2	1059.8	2025	223.9	986.8

"E"- CARCASE ALE ALTOR BOVINE FEMELE CU VÂRSTA DE 12 LUNI ȘI MAI MULT (VIȚELE)								
CONFORMAȚIE	PREȚ MEDIU (RON / 100 kg)					NUMĂR CARCASE	TOTAL	
	GRĂSIME						GREUTATE MEDIE	PREȚ MEDIU (RON / 100 kg)
	1	2	3	4	5			
E	0.0	0.0	0.0	0.0	0.0	0	0.0	0.0
U	1205.0	0.0	1254.2	0.0	0.0	4	297.1	1247.3
R	1077.7	1134.5	1159.5	0.0	0.0	19	257.7	1139.2
O	1112.7	1117.2	1130.3	1108.7	0.0	265	221.3	1117.9
P	1002.1	1059.7	1089.5	0.0	0.0	197	170.8	1025.1
TOTAL	1058.0	1103.3	1134.7	1108.7	0.0	485	202.8	1088.8

"Z"- CARCASE DE BOVINE CU VÂRSTA CUPRINSĂ ÎNTRE 8 LUNI ȘI MAI PUȚIN DE 12 LUNI (TINERET BOVIN)								
CONFORMAȚIE	PREȚ MEDIU (RON / 100 kg)					NUMĂR CARCASE	TOTAL	
	GRĂSIME						GREUTATE MEDIE	PREȚ MEDIU (RON / 100 kg)
	1	2	3	4	5			
E	0.0	0.0	0.0	0.0	0.0	0	0.0	0.0
U	0.0	0.0	0.0	0.0	0.0	0	0.0	0.0
R	1059.0	1276.5	1110.1	0.0	0.0	9	257.1	1110.7
O	1150.4	1047.4	1302.0	0.0	0.0	58	202.1	1125.3
P	1095.7	1073.9	0.0	0.0	0.0	81	153.2	1090.0
TOTAL	1117.3	1073.4	1168.4	0.0	0.0	148	178.7	1107.5

TOATE CATEGORIILE								
CONFORMAȚIE	PREȚ MEDIU (RON / 100 kg)					NUMĂR CARCASE	TOTAL	
	GRĂSIME						GREUTATE MEDIE	PREȚ MEDIU (RON / 100 kg)
	1	2	3	4	5			
E	0.0	0.0	0.0	0.0	0.0	0	0.0	0.0
U	1205.0	1123.5	1196.3	1010.0	0.0	12	362.4	1149.1
R	1186.5	1118.9	1155.1	1076.3	1027.0	141	301.5	1141.3
O	1089.6	1072.9	1087.8	1078.7	1077.0	1278	242.1	1082.8
P	964.7	992.0	1037.7	1125.9	0.0	1715	197.3	979.1
TOTAL	1014.4	1041.3	1085.0	1078.6	1059.8	3146	220.8	1036.3



Raport național parțial prețuri de piață carcase de bovine cu vârsta de 8 luni sau mai mult, la intrarea în abator conform grilei UE (*)

Săptămâna: 31

din: 31/07/17

până în 06/08/17

"A"- CARCASE DE MASCULI NECASTRAȚI CU VÂRSTA CUPRINSĂ ÎNȚRE 12 LUNI ȘI MAI PUȚIN DE 24 DE LUNI (TĂURAȘI)								
CONFORMAȚIE	PREȚ MEDIU (RON / 100 kg)					NUMĂR CARCASE	TOTAL	
	GRĂSIME						GREUTATE MEDIE	PREȚ MEDIU (RON / 100 kg)
	1	2	3	4	5			
E	0.0	0.0	0.0	0.0	0.0	0	0.0	0.0
U	0.0	0.0	0.0	0.0	0.0	0	0.0	0.0
R	1292.6	1192.3	0.0	0.0	0.0	21	262.2	1251.5
O	1182.7	1223.1	946.0	0.0	0.0	143	233.3	1196.1
P	1132.9	1186.7	0.0	0.0	0.0	106	192.4	1144.3
TOTAL	1171.4	1211.6	946.0	0.0	0.0	270	219.5	1183.4

"B"- CARCASE DE MASCULI NECASTRAȚI CU VÂRSTA DE 24 DE LUNI ȘI MAI MULT (TAURI)								
CONFORMAȚIE	PREȚ MEDIU (RON / 100 kg)					NUMĂR CARCASE	TOTAL	
	GRĂSIME						GREUTATE MEDIE	PREȚ MEDIU (RON / 100 kg)
	1	2	3	4	5			
E	0.0	0.0	0.0	0.0	0.0	0	0.0	0.0
U	0.0	0.0	0.0	0.0	0.0	0	0.0	0.0
R	1264.8	1149.3	1117.7	0.0	0.0	11	384.6	1192.7
O	1192.6	1058.1	1200.6	0.0	0.0	68	255.7	1148.4
P	1070.5	1080.6	0.0	0.0	0.0	47	189.7	1072.3
TOTAL	1151.0	1076.5	1176.4	0.0	0.0	126	242.4	1132.3

"C"- CARCASE DE MASCULI CASTRAȚI CU VÂRSTA DE 12 LUNI ȘI MAI MULT (BOI)								
CONFORMAȚIE	PREȚ MEDIU (RON / 100 kg)					NUMĂR CARCASE	TOTAL	
	GRĂSIME						GREUTATE MEDIE	PREȚ MEDIU (RON / 100 kg)
	1	2	3	4	5			
E	0.0	0.0	0.0	0.0	0.0	0	0.0	0.0
U	0.0	0.0	0.0	0.0	0.0	0	0.0	0.0
R	0.0	0.0	1449.9	0.0	0.0	7	385.0	1449.9
O	647.0	974.8	1207.0	1206.0	0.0	7	342.9	999.6
P	609.0	941.3	0.0	0.0	0.0	6	363.0	921.2
TOTAL	635.0	955.2	1424.3	1206.0	0.0	20	363.7	1143.0

"D"- CARCASE DE FEMELE CARE AU FĂTAT (VACI)								
CONFORMAȚIE	PREȚ MEDIU (RON / 100 kg)					NUMĂR CARCASE	TOTAL	
	GRĂSIME						GREUTATE MEDIE	PREȚ MEDIU (RON / 100 kg)
	1	2	3	4	5			
E	0.0	0.0	0.0	0.0	0.0	0	0.0	0.0
U	0.0	1171.0	0.0	1010.0	0.0	2	310.2	1078.4
R	1073.0	1029.5	1016.8	1092.1	0.0	58	293.6	1040.3
O	1010.7	1019.6	1074.0	1089.2	1156.0	654	250.3	1035.0
P	925.8	967.0	1028.2	1297.0	0.0	1140	204.3	948.2
TOTAL	950.2	992.8	1056.6	1094.9	1156.0	1854	223.4	986.5

"E"- CARCASE ALE ALTOR BOVINE FEMELE CU VÂRSTA DE 12 LUNI ȘI MAI MULT (VIȚELE)								
CONFORMAȚIE	PREȚ MEDIU (RON / 100 kg)					NUMĂR CARCASE	TOTAL	
	GRĂSIME						GREUTATE MEDIE	PREȚ MEDIU (RON / 100 kg)
	1	2	3	4	5			
E	0.0	0.0	0.0	0.0	0.0	0	0.0	0.0
U	1205.0	0.0	1254.2	0.0	0.0	4	297.1	1247.3
R	1077.7	1134.5	1252.6	0.0	0.0	15	248.7	1146.5
O	1108.1	1111.6	1120.3	1106.2	0.0	216	220.5	1111.1
P	999.1	1067.2	1194.4	0.0	0.0	164	169.7	1022.2
TOTAL	1054.6	1103.1	1150.9	1106.2	0.0	399	201.4	1084.0

"Z"- CARCASE DE BOVINE CU VÂRSTA CUPRINSĂ ÎNȚRE 8 LUNI ȘI MAI PUȚIN DE 12 LUNI (TINERET BOVIN)								
CONFORMAȚIE	PREȚ MEDIU (RON / 100 kg)					NUMĂR CARCASE	TOTAL	
	GRĂSIME						GREUTATE MEDIE	PREȚ MEDIU (RON / 100 kg)
	1	2	3	4	5			
E	0.0	0.0	0.0	0.0	0.0	0	0.0	0.0
U	0.0	0.0	0.0	0.0	0.0	0	0.0	0.0
R	1059.0	1276.5	1110.1	0.0	0.0	9	257.1	1110.7
O	1150.4	1034.8	1302.0	0.0	0.0	51	207.2	1122.6
P	1061.4	1066.7	0.0	0.0	0.0	55	157.9	1063.0
TOTAL	1106.0	1065.5	1168.4	0.0	0.0	115	187.5	1097.3

TOATE CATEGORIILE								
CONFORMAȚIE	PREȚ MEDIU (RON / 100 kg)					NUMĂR CARCASE	TOTAL	
	GRĂSIME						GREUTATE MEDIE	PREȚ MEDIU (RON / 100 kg)
	1	2	3	4	5			
E	0.0	0.0	0.0	0.0	0.0	0	0.0	0.0
U	1205.0	1171.0	1254.2	1010.0	0.0	6	301.5	1189.4
R	1186.5	1100.4	1152.5	1092.1	0.0	121	293.4	1138.1
O	1084.7	1065.0	1085.7	1098.0	1156.0	1139	241.5	1078.0
P	960.9	989.7	1034.4	1297.0	0.0	1518	198.2	975.2
TOTAL	1011.5	1034.4	1083.4	1100.1	1156.0	2784	220.3	1031.3

(*) Pentru calcularea prețurilor medii au fost luate în considerare doar bovinele cumparate de către abatoare