



Prețul de piață al bovinelor la intrarea în abator Săptămâna 30 (24 – 30 iulie 2017)

SITUAȚIA CARCASELOR DE BOVINE CLASIFICATE ÎN FUNCȚIE DE PROVENIENȚA BOVINELOR SACRIFICATE ÎN SĂPTĂMÎNA 24 - 30 IULIE 2017

PROVENIENȚĂ BOVINE SACRIFICATE		CARCASE CLASIFICATE:						PREȚ FEZABIL CATEGORIILE:					
		BOVINE CU VÂRSTA:				TOTAL		A, B, C, D, E, Z				V	
		DE 8 LUNI SAU MAI MULT (A, B, C, D, E, Z)		MAI MICĂ DE 8 LUNI (V)				TOATE CLASELE		CLASELE CONFORM REGULAMENTULUI (UE) NR. 148 /2014		TOATE CLASELE	
NUMĂR	%	NUMĂR	%	NUMĂR	%	NUMĂR	%	NUMĂR	%	NUMĂR	%		
CUMPĂRATE		2,804	52.6	110	2.1	2,914	54.7	2,509	47.1	854	16.0	72	1.4
FERME PROPRII ALE ABATOARELOR		327	6.1	13	0.2	340	6.4	324	6.1	121	2.3	12	0.2
PRESTĂRI SERVICII	PRODUCĂTORI	1,564	29.3	89	1.7	1,653	31.0	1,442	27.1	407	7.6	84	1.6
	COMERCIANȚI	387	7.3	36	0.7	423	7.9	383	7.2	82	1.5	27	0.5
TOTAL		5,082	95.3	248	4.7	5,330	100.0	4,658	87.4	1,464	27.5	195	3.7

2,833 Carcase incluse în rapoartele naționale de prețuri de piață pentru carcasurele de bovine cu vârsta de 8 luni sau mai mult
53.2% din total carcasure clasificate

975 Carcase incluse în raportul național de prețuri de piață pentru Comisia Europeană
18.3% din total carcasure clasificate

84 Carcase incluse în rapoartele naționale de prețuri de piață pentru carcasurele de bovine cu vârsta mai mică de 8 luni (viței)
1.6% din total carcasure clasificate

Factor general de ajustare pentru cheltuielile de transport a prețurilor raportate: 0.09 RON/kg carcasă caldă-2%

N.B. Diferențele dintre valorile de la paginile 2 și 7 pe de o parte și cele de la paginile 3 și 4 pe de altă parte, se explică prin ponderile diferite aplicate pentru calcularea prețurilor medii ponderate.



Prețul bovinelor din toate clasele de conformație și acoperire cu grăsime la intrarea în abator
în săptămâna 24 - 30 iulie 2017

Categoria	Număr	Greutate în viu (kg)	Preț în viu (RON / 100 kg)	Greutate carcasă caldă-2% (kg)	Preț carcasă (RON / 100 kg)	Modificare preț vs săptămâna anterioară	
						În viu	Carcasă
"A" - TĂURAȘI	340	443.3	603.8	226.3	1182.9	-1.84%	-0.88%
"B" - TAURI	125	514.1	592.0	263.6	1154.5	1.82%	0.07%
"C" - BOI	47	628.2	631.3	322.5	1229.7	-11.55%	-7.61%
"D" - VACI	1,719	470.0	453.0	221.9	959.3	1.87%	2.11%
"E" - VIȚELE	475	421.0	535.2	207.4	1086.6	1.37%	1.88%
"Z" - TINERET BOVIN	127	337.8	562.1	168.5	1126.6	0.97%	2.07%
A + B + C + D + E + Z	2,833	457.2	497.8	221.1	1029.3	2.55%	2.51%
"V" - VIȚEI	84	218.8	541.6	109.0	1087.6	2.80%	3.36%



**Raport prețuri de piață din România versus prețuri de piață comunitare
conform Art.14.1 Regulamentul (CE) 1249/2008 modificat de Art.1.1 Regulamentul (UE) 148/2014**

Săptămâna: 30

din: 24/07/17

până în: 30/07/17

CATEGORIA	CLASA	PREȚ MEDIU			PREȚ RO /PREȚ COMUNITAR (%)
		ROMANIA		UE	
		RON / 100 kg	€ / 100 kg	€ / 100 kg	
Z	U2	0.00	0.00	437.31	
Z	U3	0.00	0.00	404.21	
Z	R2	0.00	0.00	385.15	
Z	R3	0.00	0.00	390.88	*
Z	O2	1141.67	250.11	350.05	-28.55
Z	O3	1105.00	242.08	339.14	-28.62
Z		1136.21	248.91	372.76	-33.23
A	U2	0.00	0.00	398.51	
A	U3	0.00	0.00	390.64	
A	R2	1190.55	260.82	370.91	-29.68
A	R3	1223.87	268.12	375.12	-28.52*
A	O2	1217.04	266.62	336.05	-20.66
A	O3	1067.20	233.79	343.71	-31.98
A		1200.85	263.07	372.78	-29.43
B	R3	1247.70	273.34	317.39	-13.88
C	U2	0.00	0.00	417.79	
C	U3	0.00	0.00	418.94	
C	U4	0.00	0.00	418.38	
C	R3	1435.53	314.49	406.08	-22.55
C	R4	1492.06	326.87	417.75	-21.75
C	O3	1409.00	308.67	377.53	-18.24
C	O4	0.00	0.00	395.80	
C		1422.75	311.68	401.95	-22.46
D	R3	1051.71	230.40	350.24	-34.22
D	R4	1052.79	230.64	325.40	-29.12
D	O2	989.23	216.71	272.14	-20.37
D	O3	1055.14	231.15	296.89	-22.14*
D	O4	1067.02	233.75	305.15	-23.40
D	P2	968.17	212.10	241.40	-12.14
D	P3	992.75	217.48	279.23	-22.11
D		996.97	218.41	291.71	-25.13
E	U2	1234.00	270.34	417.88	-35.31
E	U3	0.00	0.00	424.54	
E	R2	1061.00	232.44	379.15	-38.69
E	R3	1122.02	245.80	387.71	-36.60*
E	R4	1230.85	269.65	406.47	-33.66
E	O2	1122.04	245.81	313.74	-21.65
E	O3	1170.65	256.46	345.70	-25.81
E	O4	1109.36	243.03	384.39	-36.78
E		1132.22	248.04	389.37	-36.30
TOATE CATEGORIILE		1088.83	238.53	348.52	-31.56

* CATEGORII ȘI CLASE DE REFERINȚĂ ÎN UE28: Z3, AR3, CR3, DO3 ȘI ER3



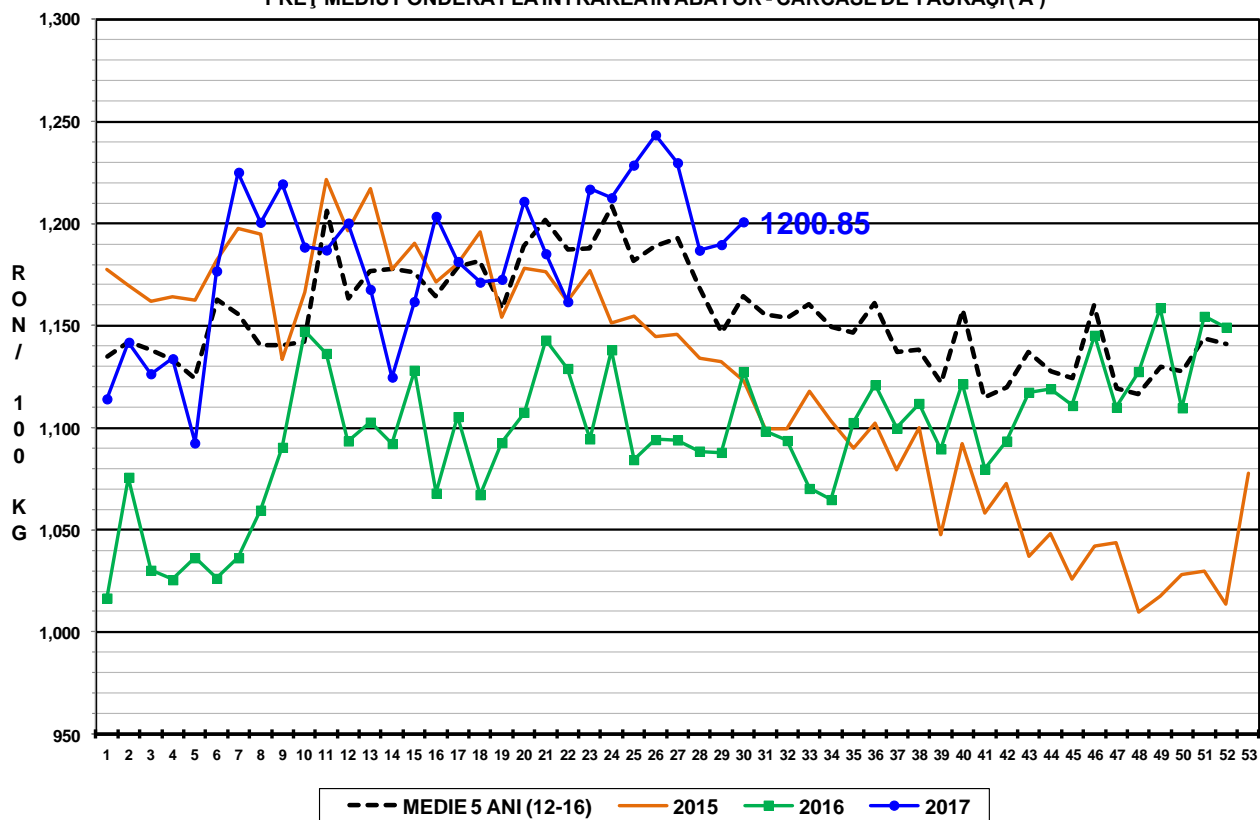
**CARCASE DE CARCASE DE BOVINE CU VÂRSTA DE 8 LUNI SAU MAI MULT LA INTRAREA ÎN ABATOR
CONFORM ART.14.1 REGULAMENTUL (CE) 1249/2008 MODIFICAT DE ART.1.1 REGULAMENTUL (UE) 148/2014**

Cotații naționale (RON / 100 kg)	SĂPT 30 / 2017	VARIAȚIE		
		1 SĂPT	1 AN	Medie 5 ani (12 - 16)
Tăurași "A"	1,200.85	0.94%	6.50%	-3.17%
Vaci "D"	996.97	3.74%	17.97%	-15.84%
Vițele "E"	1,132.22	2.83%	10.19%	2.68%

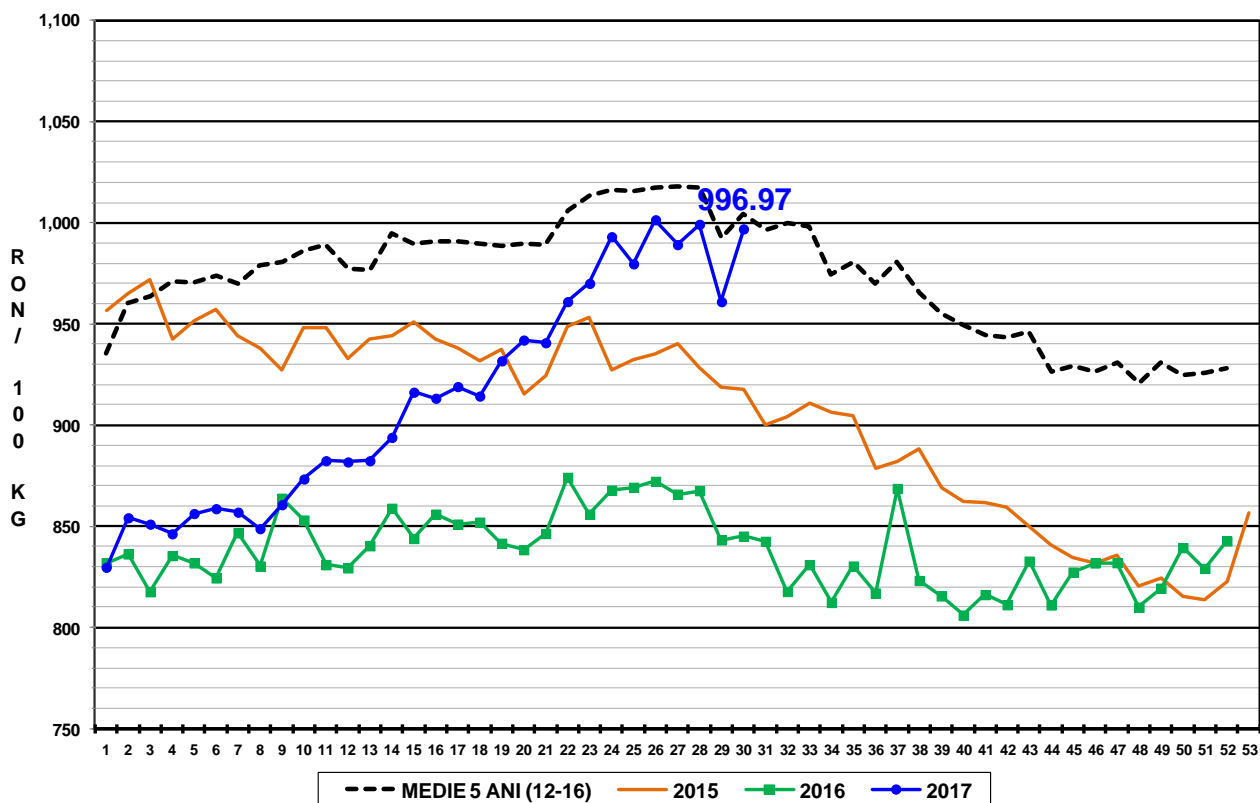
Prețuri medii europene (€ / 100 kg)	SĂPT 30 / 2017			VARIAȚIE					
				1 SĂPT			1 AN		
	A	D	E	A	D	E	A	D	E
Uniunea Europeană	372.78	291.71	389.37	0.39%	0.15%	0.14%	4.94%	7.88%	3.67%
Franța	379.76	325.05	404.66	0.36%	0.18%	-0.34%	5.42%	3.24%	1.83%
Germania	370.02	306.99	352.47	1.10%	0.65%	0.46%	6.70%	16.18%	7.32%
Italia	406.13	242.72	436.10	0.26%	-1.75%	1.03%	6.51%	14.55%	-0.23%
Marea Britanie	389.90	305.00	416.35	-0.91%	-0.74%	-0.29%	3.90%	7.73%	4.04%
Olanda	340.39	269.07	263.93	-0.71%	-0.81%	1.87%	10.78%	17.55%	19.26%
Polonia	315.50	263.17	299.86	0.23%	-0.37%	-0.72%	4.58%	12.10%	7.26%
România	263.07	218.41	248.04	0.48%	3.75%	2.84%	4.09%	15.30%	7.70%
Ungaria	274.53	216.17	223.36	5.40%	-0.27%	-0.70%	2.40%	23.91%	37.38%



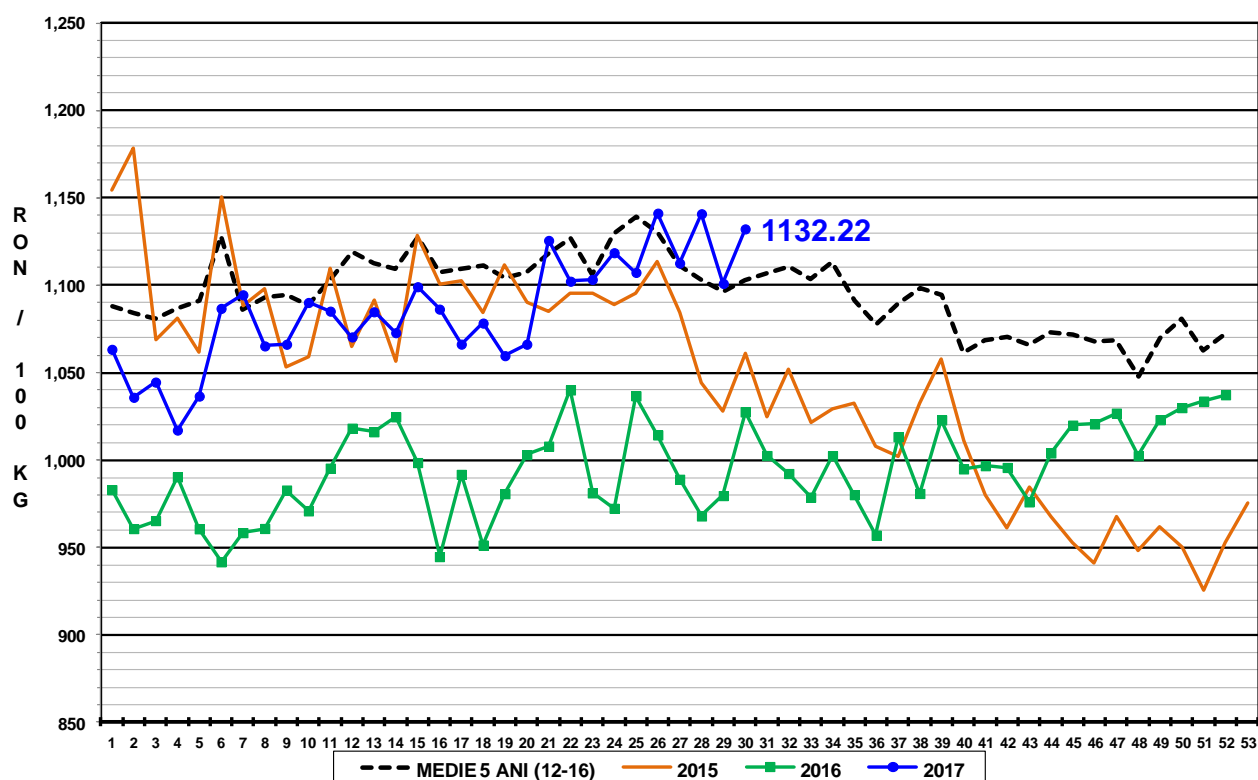
PREȚ MEDIU PONDERAT LA INTRAREA ÎN ABATOR - CARCASE DE TĂURAȘI (A)



PREȚ MEDIU PONDERAT LA INTRAREA ÎN ABATOR - CARCASE DE VACI (D)



PREȚ MEDIU PONDERAT LA INTRAREA ÎN ABATOR - CARCASE DE VIȚELE (E)





Raport național prețuri de piață carcase de bovine cu vârsta de 8 luni sau mai mult, la intrarea în abator conform grilei UE

Săptămâna: 30

din: 24/07/17

până în 30/07/17

"A"- CARCASE DE MASCULI NECASTRAȚI CU VÂRSTA CUPRINSĂ ÎNȚRE 12 LUNI ȘI MAI PUȚIN DE 24 DE LUNI (TĂURAȘI)								
CONFORMAȚIE	PREȚ MEDIU (RON / 100 kg)					NUMĂR CARCASE	TOTAL	
	GRĂSIME						GREUTATE MEDIE	PREȚ MEDIU (RON / 100 kg)
	1	2	3	4	5			
E	0.0	0.0	0.0	0.0	0.0	0	0.0	0.0
U	1145.2	0.0	0.0	0.0	0.0	3	332.6	1145.2
R	1215.1	1190.5	1223.9	0.0	0.0	41	289.5	1207.6
O	1179.5	1217.0	1067.2	0.0	0.0	178	231.7	1186.5
P	1146.7	1213.7	1223.0	0.0	0.0	118	193.4	1165.3
TOTAL	1172.4	1212.1	1120.8	0.0	0.0	340	226.3	1182.9

"B"- CARCASE DE MASCULI NECASTRAȚI CU VÂRSTA DE 24 DE LUNI ȘI MAI MULT (TAURI)								
CONFORMAȚIE	PREȚ MEDIU (RON / 100 kg)					NUMĂR CARCASE	TOTAL	
	GRĂSIME						GREUTATE MEDIE	PREȚ MEDIU (RON / 100 kg)
	1	2	3	4	5			
E	0.0	0.0	0.0	0.0	0.0	0	0.0	0.0
U	1138.0	0.0	1210.0	0.0	0.0	2	574.6	1170.5
R	1167.9	1153.0	1247.7	0.0	0.0	17	323.1	1176.7
O	1182.2	1178.5	1182.6	959.5	0.0	69	275.1	1174.1
P	1103.2	976.9	0.0	0.0	0.0	37	198.1	1084.7
TOTAL	1146.5	1158.0	1210.7	959.5	0.0	125	263.6	1154.5

"C"- CARCASE DE MASCULI CASTRAȚI CU VÂRSTA DE 12 LUNI ȘI MAI MULT (BOI)								
CONFORMAȚIE	PREȚ MEDIU (RON / 100 kg)					NUMĂR CARCASE	TOTAL	
	GRĂSIME						GREUTATE MEDIE	PREȚ MEDIU (RON / 100 kg)
	1	2	3	4	5			
E	0.0	0.0	0.0	0.0	0.0	0	0.0	0.0
U	0.0	0.0	0.0	0.0	0.0	0	0.0	0.0
R	1209.0	0.0	1435.5	1492.1	0.0	23	318.9	1437.4
O	1409.0	993.2	1409.0	0.0	0.0	13	332.0	1069.8
P	1113.0	965.3	1012.7	0.0	0.0	11	318.9	992.1
TOTAL	1222.4	982.4	1374.4	1492.1	0.0	47	322.5	1229.7

"D"- CARCASE DE FEMELE CARE AU FĂȚAT (VACI)								
CONFORMAȚIE	PREȚ MEDIU (RON / 100 kg)					NUMĂR CARCASE	TOTAL	
	GRĂSIME						GREUTATE MEDIE	PREȚ MEDIU (RON / 100 kg)
	1	2	3	4	5			
E	0.0	0.0	0.0	0.0	0.0	0	0.0	0.0
U	0.0	1015.2	0.0	0.0	0.0	2	346.6	1015.2
R	998.5	1022.8	1051.7	1052.8	0.0	66	291.3	1026.7
O	945.8	989.2	1055.1	1067.0	1107.0	545	254.4	997.0
P	908.6	968.2	992.7	970.2	0.0	1106	201.6	929.8
TOTAL	919.1	981.0	1040.4	1056.0	1107.0	1719	221.9	959.3

"E"- CARCASE ALE ALTOR BOVINE FEMELE CU VÂRSTA DE 12 LUNI ȘI MAI MULT (VIȚELE)								
CONFORMAȚIE	PREȚ MEDIU (RON / 100 kg)					NUMĂR CARCASE	TOTAL	
	GRĂSIME						GREUTATE MEDIE	PREȚ MEDIU (RON / 100 kg)
	1	2	3	4	5			
E	0.0	0.0	0.0	0.0	0.0	0	0.0	0.0
U	0.0	1234.0	0.0	1206.0	0.0	2	323.1	1221.9
R	1128.6	1061.0	1122.0	1230.9	0.0	23	271.8	1112.7
O	1064.2	1122.0	1170.7	1109.4	1257.5	222	230.6	1118.0
P	1027.3	1062.0	1110.6	0.0	0.0	228	177.2	1040.6
TOTAL	1042.8	1099.1	1157.5	1135.5	1257.5	475	207.4	1086.6

"Z"- CARCASE DE BOVINE CU VÂRSTA CUPRINSĂ ÎNȚRE 8 LUNI ȘI MAI PUȚIN DE 12 LUNI (TINERET BOVIN)								
CONFORMAȚIE	PREȚ MEDIU (RON / 100 kg)					NUMĂR CARCASE	TOTAL	
	GRĂSIME						GREUTATE MEDIE	PREȚ MEDIU (RON / 100 kg)
	1	2	3	4	5			
E	0.0	0.0	0.0	0.0	0.0	0	0.0	0.0
U	0.0	0.0	0.0	0.0	0.0	0	0.0	0.0
R	1093.3	0.0	0.0	0.0	0.0	3	201.9	1093.3
O	1150.1	1141.7	1105.0	0.0	0.0	56	195.8	1144.8
P	1104.4	1141.2	1093.0	0.0	0.0	68	144.6	1108.4
TOTAL	1121.9	1141.6	1101.8	0.0	0.0	127	168.5	1126.6

TOATE CATEGORIILE								
CONFORMAȚIE	PREȚ MEDIU (RON / 100 kg)					NUMĂR CARCASE	TOTAL	
	GRĂSIME						GREUTATE MEDIE	PREȚ MEDIU (RON / 100 kg)
	1	2	3	4	5			
E	0.0	0.0	0.0	0.0	0.0	0	0.0	0.0
U	1142.4	1091.0	1210.0	1206.0	0.0	9	387.4	1141.9
R	1134.9	1086.3	1224.9	1306.7	0.0	173	293.5	1155.9
O	1049.9	1075.7	1093.0	1071.0	1216.8	1083	245.0	1069.8
P	957.4	1001.2	1012.4	970.2	0.0	1568	195.7	972.0
TOTAL	994.5	1046.2	1104.4	1104.1	1216.8	2833	221.1	1029.3



Raport național parțial prețuri de piață carcase de bovine cu vârsta de 8 luni sau mai mult, la intrarea în abator conform grilei UE (*)

Săptămâna: 30

din: 24/07/17

până în 30/07/17

"A"- CARCASE DE MASCULI NECASTRAȚI CU VÂRSTA CUPRINSĂ ÎNTRE 12 LUNI ȘI MAI PUȚIN DE 24 DE LUNI (TĂURAȘI)								
CONFORMAȚIE	PREȚ MEDIU (RON / 100 kg)					NUMĂR CARCASE	TOTAL	
	GRĂSIMI						GREUTATE MEDIE	PREȚ MEDIU (RON / 100 kg)
	1	2	3	4	5			
E	0.0	0.0	0.0	0.0	0.0	0	0.0	0.0
U	1215.1	0.0	0.0	0.0	0.0	2	330.5	1215.1
R	1179.3	1157.7	1223.9	0.0	0.0	34	279.9	1176.0
O	1167.0	1227.5	970.1	0.0	0.0	139	235.9	1184.0
P	1138.9	1209.2	0.0	0.0	0.0	103	191.3	1153.4
TOTAL	1158.1	1211.4	1091.3	0.0	0.0	278	225.4	1173.5

"B"- CARCASE DE MASCULI NECASTRAȚI CU VÂRSTA DE 24 DE LUNI ȘI MAI MULT (TAURI)								
CONFORMAȚIE	PREȚ MEDIU (RON / 100 kg)					NUMĂR CARCASE	TOTAL	
	GRĂSIMI						GREUTATE MEDIE	PREȚ MEDIU (RON / 100 kg)
	1	2	3	4	5			
E	0.0	0.0	0.0	0.0	0.0	0	0.0	0.0
U	1138.0	0.0	1210.0	0.0	0.0	2	574.6	1170.5
R	1167.9	1140.7	1247.7	0.0	0.0	16	319.6	1172.5
O	1184.3	1179.7	1175.8	959.5	0.0	64	280.9	1174.6
P	1103.2	946.6	0.0	0.0	0.0	36	197.2	1084.6
TOTAL	1146.3	1157.5	1209.5	959.5	0.0	118	265.6	1153.7

"C"- CARCASE DE MASCULI CASTRAȚI CU VÂRSTA DE 12 LUNI ȘI MAI MULT (BOI)								
CONFORMAȚIE	PREȚ MEDIU (RON / 100 kg)					NUMĂR CARCASE	TOTAL	
	GRĂSIMI						GREUTATE MEDIE	PREȚ MEDIU (RON / 100 kg)
	1	2	3	4	5			
E	0.0	0.0	0.0	0.0	0.0	0	0.0	0.0
U	0.0	0.0	0.0	0.0	0.0	0	0.0	0.0
R	1209.0	0.0	1435.5	1492.1	0.0	23	318.9	1437.4
O	1409.0	993.2	1409.0	0.0	0.0	13	332.0	1069.8
P	1113.0	965.3	1012.7	0.0	0.0	11	318.9	992.1
TOTAL	1222.4	982.4	1374.4	1492.1	0.0	47	322.5	1229.7

"D"- CARCASE DE FEMELE CARE AU FĂȚAT (VACI)								
CONFORMAȚIE	PREȚ MEDIU (RON / 100 kg)					NUMĂR CARCASE	TOTAL	
	GRĂSIMI						GREUTATE MEDIE	PREȚ MEDIU (RON / 100 kg)
	1	2	3	4	5			
E	0.0	0.0	0.0	0.0	0.0	0	0.0	0.0
U	0.0	1015.2	0.0	0.0	0.0	2	346.6	1015.2
R	998.5	1022.8	1051.7	1052.8	0.0	66	291.3	1026.7
O	945.6	988.1	1052.4	1090.7	1107.0	511	251.6	994.6
P	907.8	972.7	1010.0	1086.7	0.0	1000	198.9	931.4
TOTAL	919.4	983.2	1043.1	1086.7	1107.0	1579	220.0	960.2

"E"- CARCASE ALE ALTOR BOVINE FEMELE CU VÂRSTA DE 12 LUNI ȘI MAI MULT (VIȚELE)								
CONFORMAȚIE	PREȚ MEDIU (RON / 100 kg)					NUMĂR CARCASE	TOTAL	
	GRĂSIMI						GREUTATE MEDIE	PREȚ MEDIU (RON / 100 kg)
	1	2	3	4	5			
E	0.0	0.0	0.0	0.0	0.0	0	0.0	0.0
U	0.0	1234.0	0.0	1206.0	0.0	2	323.1	1221.9
R	1155.2	1061.0	1122.0	1230.9	0.0	22	275.0	1116.3
O	1062.3	1125.5	1206.6	1147.8	1257.5	183	231.3	1123.4
P	1024.3	1079.6	1160.9	0.0	0.0	187	174.6	1041.3
TOTAL	1041.2	1109.8	1185.2	1183.1	1257.5	394	207.3	1090.8

"Z"- CARCASE DE BOVINE CU VÂRSTA CUPRINSĂ ÎNTRE 8 LUNI ȘI MAI PUȚIN DE 12 LUNI (TINERET BOVIN)								
CONFORMAȚIE	PREȚ MEDIU (RON / 100 kg)					NUMĂR CARCASE	TOTAL	
	GRĂSIMI						GREUTATE MEDIE	PREȚ MEDIU (RON / 100 kg)
	1	2	3	4	5			
E	0.0	0.0	0.0	0.0	0.0	0	0.0	0.0
U	0.0	0.0	0.0	0.0	0.0	0	0.0	0.0
R	1093.3	0.0	0.0	0.0	0.0	3	201.9	1093.3
O	1157.1	1140.9	0.0	0.0	0.0	45	200.8	1150.1
P	1100.3	1144.7	0.0	0.0	0.0	45	144.3	1104.6
TOTAL	1125.1	1141.4	0.0	0.0	0.0	93	173.5	1129.7

TOATE CATEGORIILE								
CONFORMAȚIE	PREȚ MEDIU (RON / 100 kg)					NUMĂR CARCASE	TOTAL	
	GRĂSIMI						GREUTATE MEDIE	PREȚ MEDIU (RON / 100 kg)
	1	2	3	4	5			
E	0.0	0.0	0.0	0.0	0.0	0	0.0	0.0
U	1177.5	1091.0	1210.0	1206.0	0.0	8	393.7	1156.2
R	1110.1	1074.2	1224.9	1306.7	0.0	164	291.7	1147.1
O	1039.4	1074.7	1092.2	1089.1	1216.8	955	246.1	1065.4
P	955.6	998.3	1023.8	1086.7	0.0	1382	194.2	970.1
TOTAL	989.3	1044.9	1111.8	1140.1	1216.8	2509	220.9	1026.8

(*) Pentru calcularea prețurilor medii au fost luate în considerare doar bovinele cumparate de către abatoare