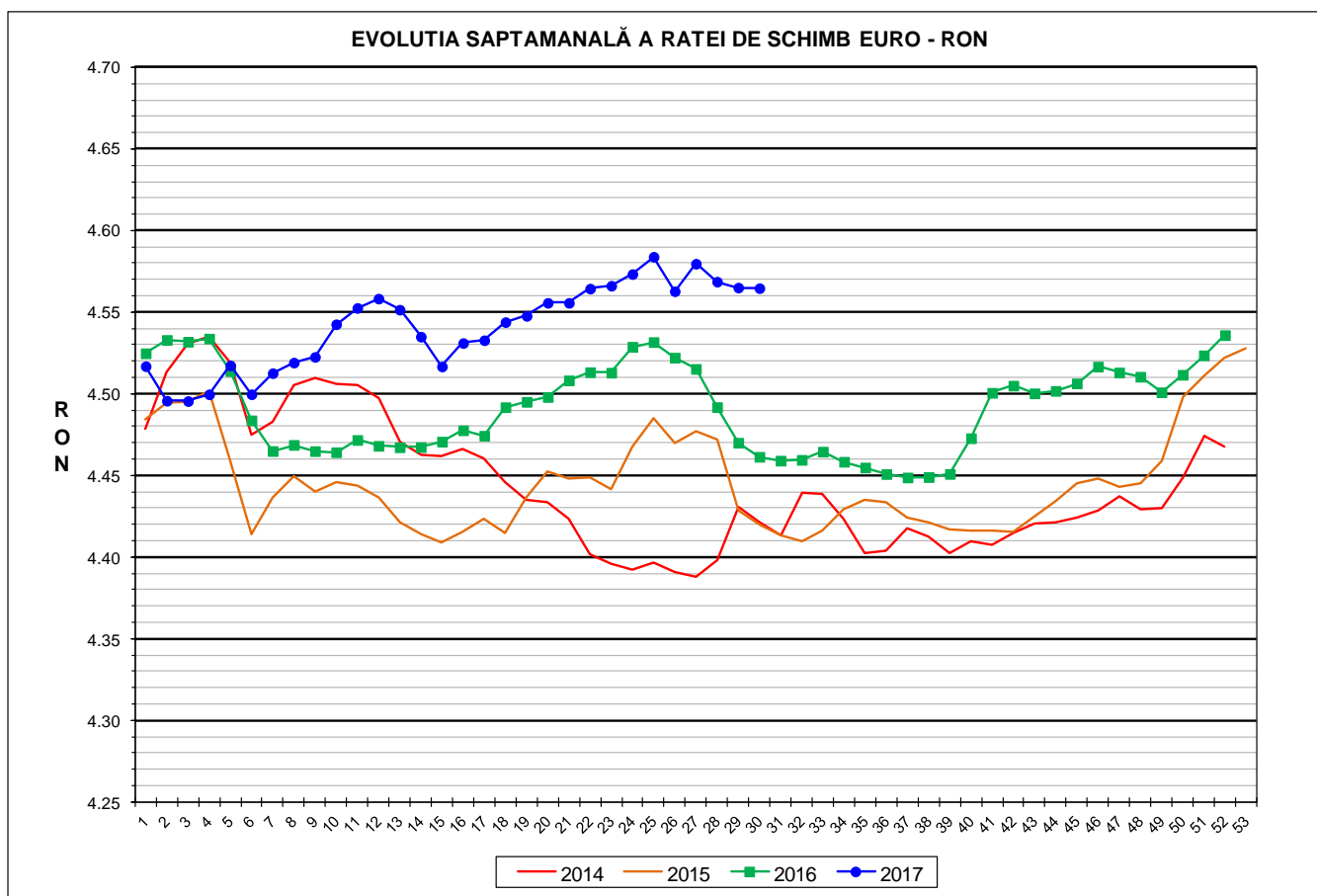




# Prețul de piață al porcilor la intrarea în abator

## Săptămâna 30 (24 – 30 iulie 2017)



<b>RATA DE SCHIMB EURO - RON</b>			
<b>SĂPT 30 / 2017</b>	<b>VARIAȚIE</b>		
	<b>1 SĂPT</b>	<b>4 SĂPT</b>	<b>1 AN</b>
<b>1€ = 4.5647 RON</b>	<b>-0.01%</b>	<b>0.04%</b>	<b>2.32%</b>



**SITUAȚIA CARCASELOR DE PORCINE CLASIFICATE  
ÎN FUNCȚIE DE PROVENIENȚA PORCILOR SACRIFICAȚI  
IN SĂPTĂMÂNA 24 - 30 IULIE 2017**

		NUMĂR CARCASE	% DIN TOTAL
PROVENIENȚĂ PORCI SACRIFICAȚI	TRANZACȚII COMERCIALE ÎNTRE ABATOARE ȘI FURNIZORI	67,858	83.86
	FERME PROPRII ALE ABATOARELOR	6,714	8.30
	PRESTĂRI SERVICII	6,348	7.84
<b>TOTAL CARCASE CLASIFICATE CU GREUTATEA CALDĂ 50 - 120 KG</b>		<b>80,920</b>	<b>100.00</b>
DIN CARE DIN COMERȚ INTRACOMUNITAR		2,324	2.87

Situația porcilor proveniți din tranzacții comerciale  
între abatoare și furnizori care fac obiectul raportării prețurilor  
în săptămâna 24 - 30 iulie 2017

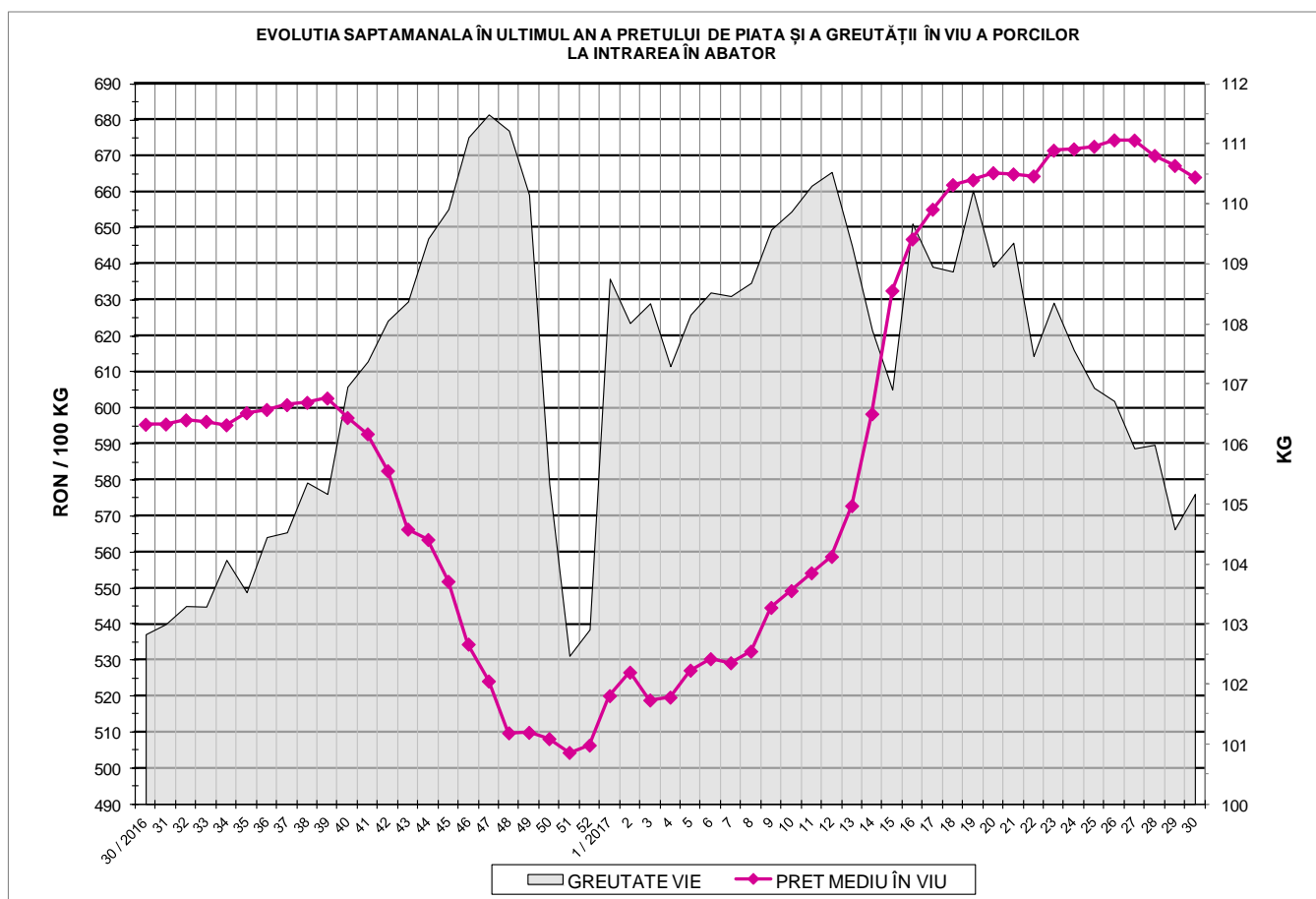
Tip preț la intrarea în abator		Carcase cu greutatea caldă 60 - 120 kg			
		SEUROP		d.c. S+E	
		nr	% din total carcase clasificate	nr	% din total carcase clasificate
De bază pentru 56% carne macră	în carcasă	21,204	26.2%	19,824	24.5%
	în viu	2,216	2.7%	2,048	2.5%
Forfetar în viu		43,453	53.7%	41,063	50.7%
Total		66,873	82.6%	62,935	77.8%

Carcase incluse în raportul național de prețuri pentru DG AGRI



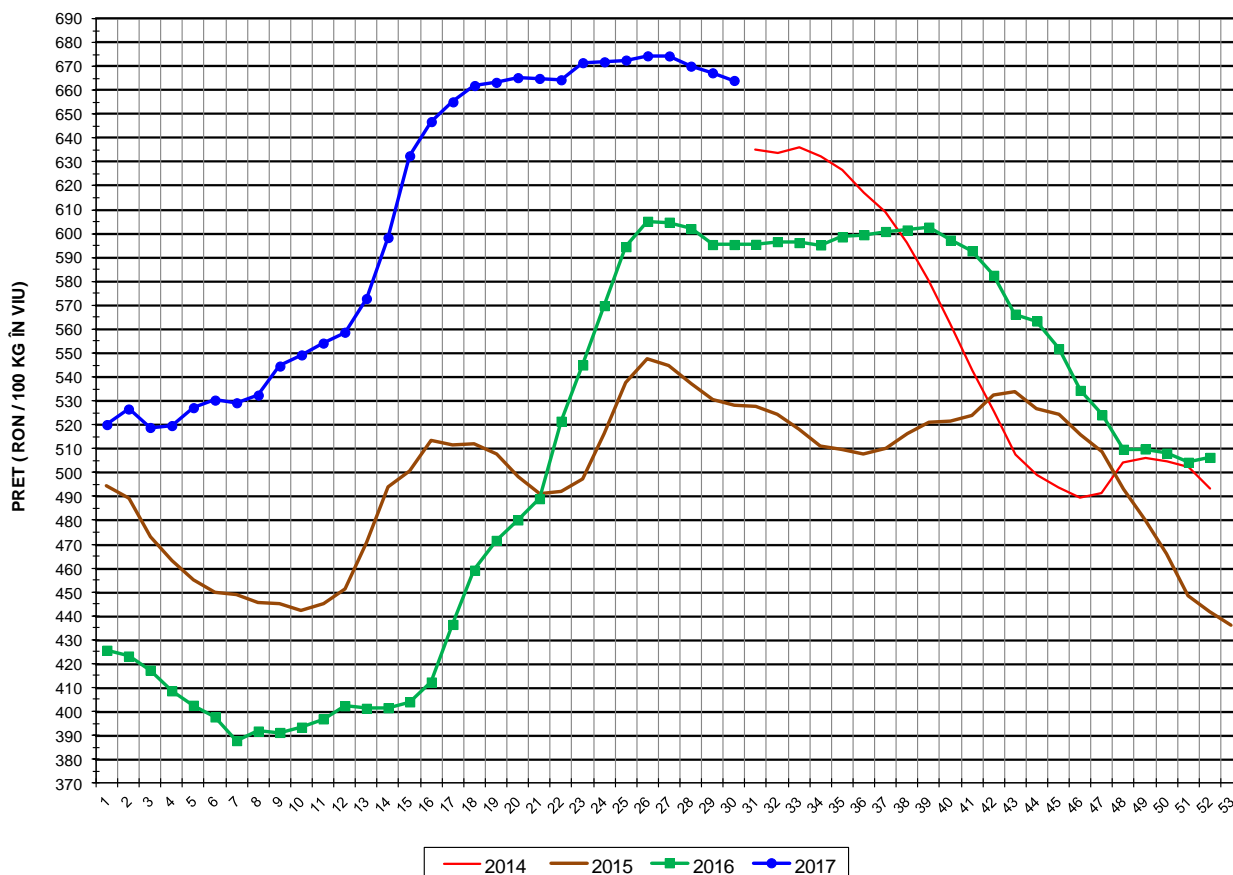
### Prețul de piață al porcilor în săptămâna 24 - 30 iulie 2017

Clasa	% carne macră	Număr porci	% din total porci	Procent mediu carne macră	Greutate medie (kg)		Preț mediu (RON / 100 kg)	
					vie	carcasă caldă - 2%	viu	carcasă caldă - 2%
S	≥ 60	39,863	59.61	62.4	104.1	80.6	670.31	866.07
E	55 - 59.9	23,072	34.50	58.1	106.5	82.4	659.42	852.26
U	50 - 54.9	3,405	5.09	53.2	108.8	84.3	634.50	819.13
R	45 - 49.9	440	0.66	48.1	105.8	81.7	609.37	788.53
O	40 - 44.9	77	0.12	43.3	102.6	78.9	619.08	804.56
P	< 40	16	0.02	38.0	98.5	75.9	581.39	753.93
<b>TOTAL</b>		<b>66,873</b>	<b>100.00</b>	<b>60.3</b>	<b>105.2</b>	<b>81.4</b>	<b>664.14</b>	<b>858.17</b>





EVOLUTIA SAPTAMANALA A PRETULUI DE PIATA ÎN VIU AL PORCILOR ÎN ROMANIA



PREȚ ÎN VIU			
SĂPT 30 / 2017	VARIAȚIE		
	1 SĂPT	4 SĂPT	1 AN
664.14 RON	-0.48%	-1.53%	11.53%

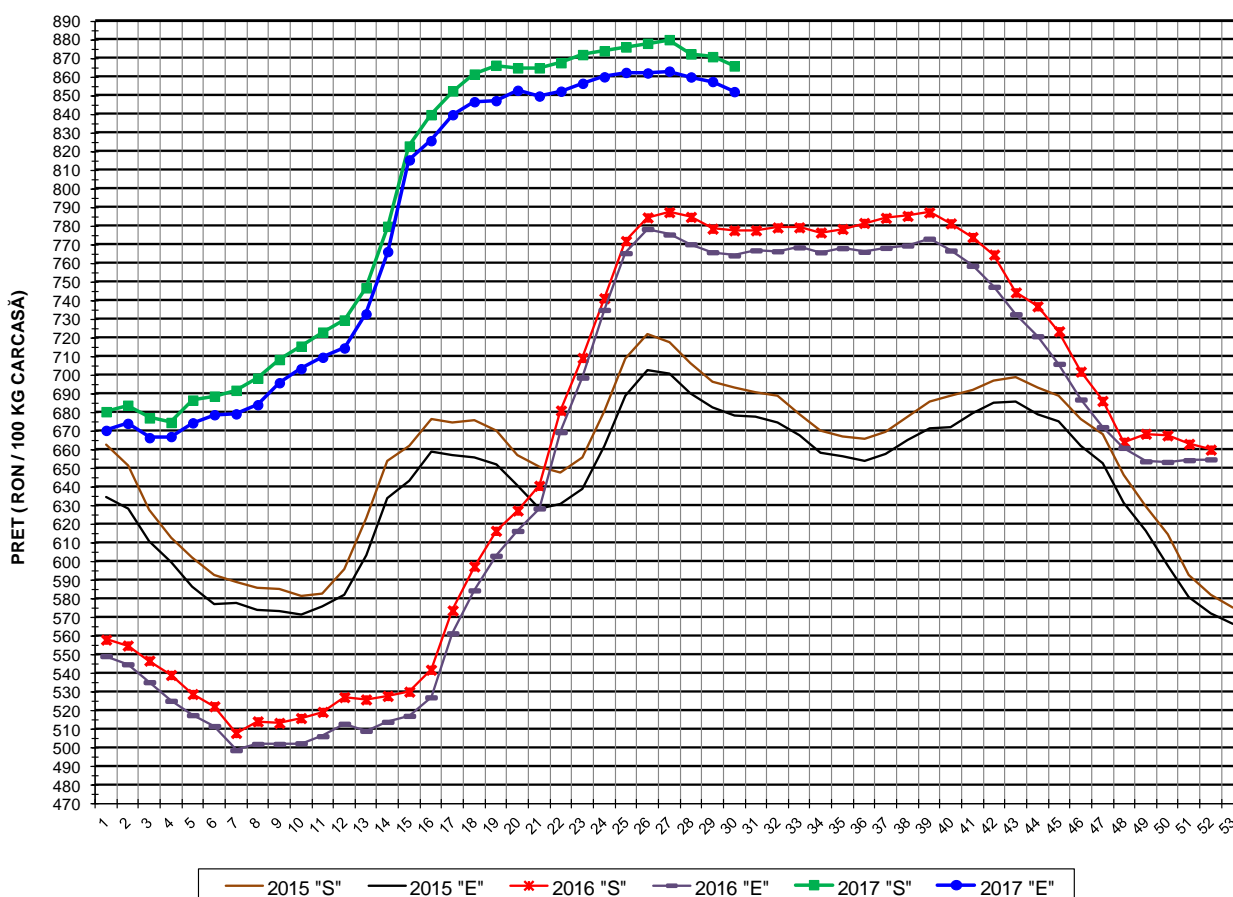


PREȚUL PE PROCENT CARNE MACRĂ AL PORCILOR  
ÎN SĂPTĂMÂNA 24 - 30 IULIE 2017

% CARNE MACRĂ		NUMĂR PORCI	% CUMULATIV DIN TOTAL PORCI	GREUTATE (KG)		PREȚ MEDIU (RON/ 100 KG)	
NIVEL GRILA PREȚURI	MEDIE			VIE	CARCASA CALDĂ - 2%	VIU	CARCASA CALDĂ - 2%
≥64	65.0	6,944	10.38	104.03	81.09	670.00	859.53
63	63.4	5,845	19.12	103.32	80.10	670.25	864.58
62	62.4	8,266	31.49	103.59	80.04	670.92	868.31
61	61.5	9,643	45.90	104.33	80.50	671.07	869.81
60	60.5	9,165	59.61	104.84	81.01	669.24	866.07
59	59.5	7,513	70.84	105.76	81.84	666.99	861.94
58	58.5	5,968	79.77	106.43	82.31	661.62	855.54
57	57.5	4,422	86.38	106.51	82.37	655.95	848.18
56	56.5	3,084	90.99	107.29	83.06	650.37	840.14
55	55.5	2,085	94.11	108.04	83.70	647.12	835.24
54	54.4	1,274	96.02	109.31	84.71	644.61	831.79
53	53.5	922	97.40	109.19	84.51	638.24	824.65
52	52.4	541	98.20	108.05	83.81	632.72	815.67
51	51.5	373	98.76	108.62	84.03	622.53	804.66
≤50	48.3	828	100.00	105.91	81.87	605.21	782.93
MEDIE	60.3	66,873	100.00	105.17	81.39	664.14	858.17

Culorile de fond ale rândurilor din tabelul de mai sus au legătură cu grila de prețuri.

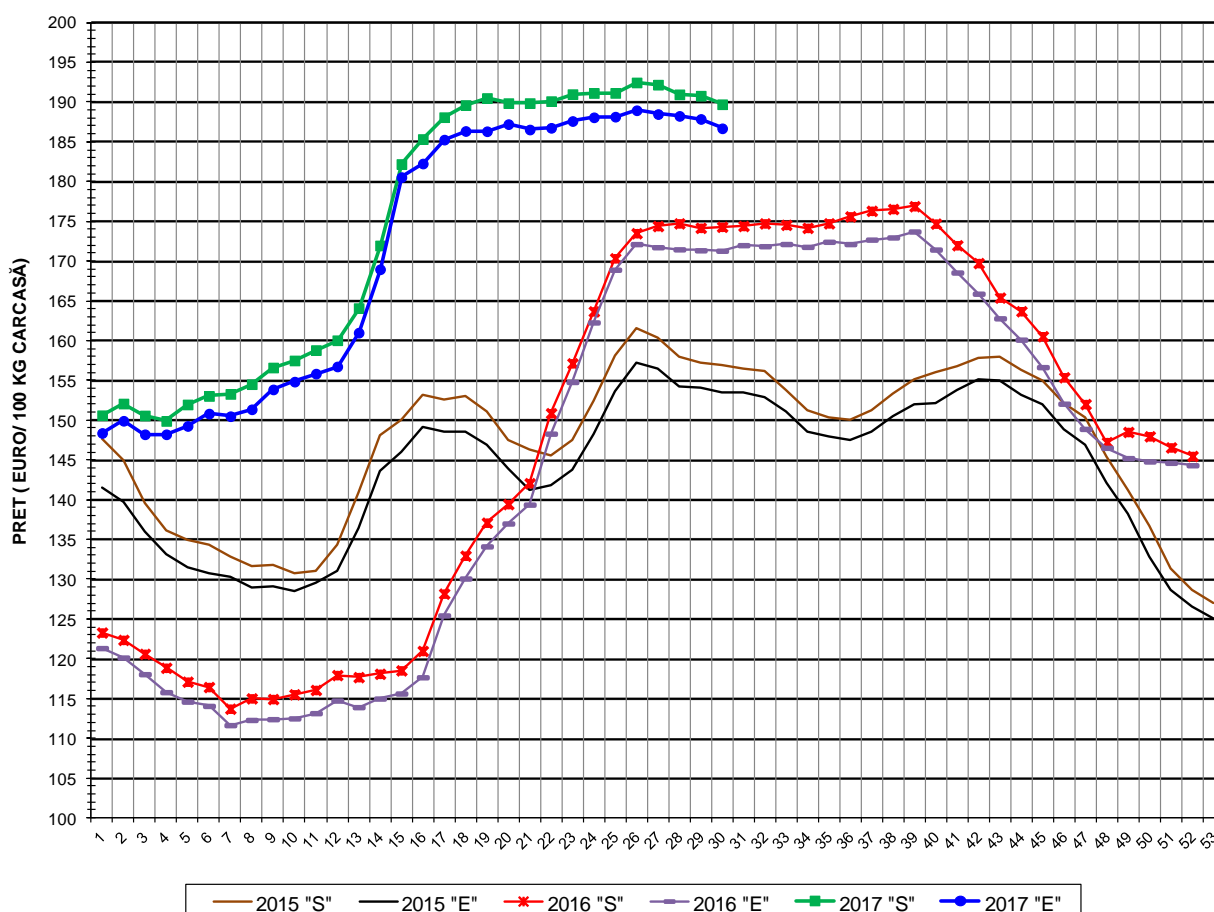
EVOLUTIA SAPTAMANALA A PRETULUI DE PIATA AL CARCASELOR - CLASELE "S" & "E" ÎN ROMANIA



PREȚ NAȚIONAL CARCASE CALITATEA STANDARD - CLASELE "S"&"E"				
CLASA	PREȚ SĂPT 30 / 2017	VARIAȚIE		
		1 SĂPT	4 SĂPT	1 AN
S	866.07 RON	-0.57%	-1.38%	11.36%
E	852.26 RON	-0.63%	-1.16%	11.51%



EVOLUTIA SAPTAMANALA A PRETULUI DE PIATA AL CARCASELOR CALITATEA - CLASELE "S"&"E" ÎN ROMANIA



PREȚ NAȚIONAL CARCASE CALITATEA STANDARD - CLASELE "S"&"E"				
CLASA	PREȚ SAPT 30 / 2017	VARIAȚIE		
		1 SĂPT	4 SĂPT	1 AN
S	189.73 €	-0.56%	-1.42%	7.10%
E	186.71 €	-0.63%	-1.20%	8.99%



**% PREȚ DE PIAȚĂ ÎN ROMÂNIA ȘI ÎN UE28 vs PRAGUL DE REFERINȚĂ UE28**

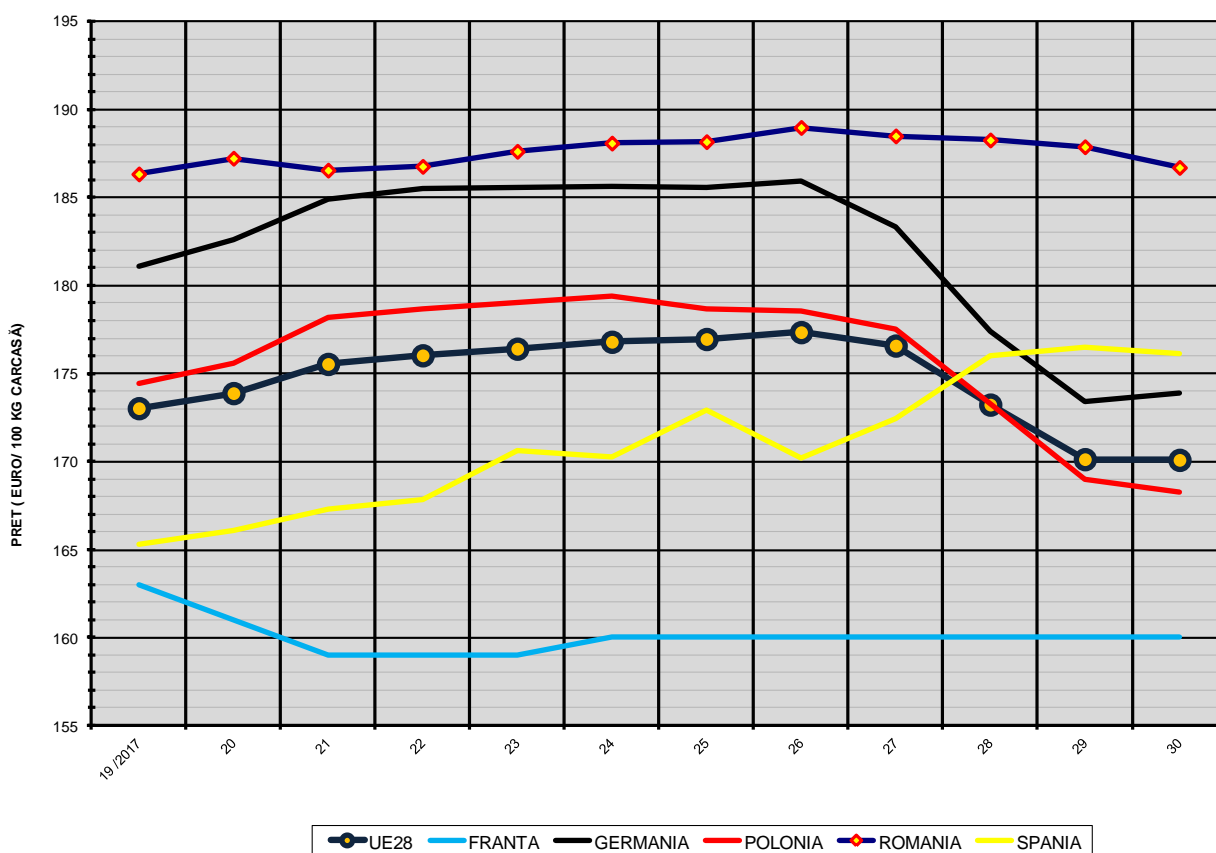
SAPTAMANA	PREȚ (EUR)					% PREȚ vs PRAGUL DE REFERINȚĂ UE28 (*)				
	ROMÂNIA			UE28		ROMÂNIA			UE28	
	"S"	"E"	"S" + "E"	"S"	"E"	"S"	"E"	"S" + "E"	"S"	"E"
4 / 2017	149.91	148.23	149.18	151.13	151.60	99.32%	98.20%	98.83%	100.13%	100.44%
5	151.98	149.28	150.75	152.71	152.73	100.69%	98.90%	99.87%	101.18%	101.19%
6	153.05	150.83	152.08	151.90	151.88	101.40%	99.93%	100.76%	100.64%	100.63%
7	153.31	150.50	152.03	153.21	151.99	101.57%	99.71%	100.72%	101.50%	100.70%
8	154.53	151.37	153.16	154.28	152.57	102.38%	100.29%	101.47%	102.21%	101.08%
9	156.63	153.87	155.46	154.96	152.90	103.77%	101.94%	103.00%	102.66%	101.30%
10	157.51	154.85	156.44	156.47	154.48	104.35%	102.59%	103.64%	103.66%	102.35%
11	158.82	155.86	157.57	158.62	155.52	105.22%	103.26%	104.39%	105.09%	103.04%
12	160.05	156.76	158.63	159.97	157.13	106.04%	103.85%	105.09%	105.98%	104.10%
13	164.10	161.01	162.88	163.47	161.22	108.72%	106.67%	107.91%	108.30%	106.81%
14	171.98	168.98	170.85	168.52	166.40	113.94%	111.95%	113.19%	111.65%	110.25%
15	182.22	180.57	181.63	172.75	169.77	120.72%	119.63%	120.33%	114.45%	112.47%
16	185.36	182.28	184.27	172.95	170.29	122.80%	120.76%	122.08%	114.59%	112.82%
17	188.11	185.28	187.09	173.60	171.14	124.62%	122.75%	123.95%	115.02%	113.38%
18	189.63	186.37	188.44	174.47	172.73	125.63%	123.47%	124.85%	115.59%	114.44%
19	190.52	186.34	188.87	174.83	173.03	126.22%	123.45%	125.13%	115.83%	114.63%
20	189.88	187.23	188.95	175.03	173.88	125.80%	124.04%	125.18%	115.96%	115.20%
21	189.88	186.55	188.69	176.55	175.54	125.80%	123.59%	125.01%	116.97%	116.30%
22	190.12	186.77	188.92	176.87	176.03	125.96%	123.74%	125.17%	117.18%	116.62%
23	191.00	187.62	189.83	177.78	176.41	126.54%	124.30%	125.77%	117.78%	116.87%
24	191.15	188.09	190.03	177.99	176.80	126.64%	124.61%	125.90%	117.92%	117.13%
25	191.16	188.17	190.04	178.31	176.96	126.65%	124.67%	125.90%	118.13%	117.24%
26	192.47	188.98	191.20	180.55	177.35	127.52%	125.20%	126.67%	119.62%	117.50%
27	192.19	188.50	190.78	180.34	176.58	127.33%	124.88%	126.39%	119.48%	116.99%
28	190.98	188.27	189.98	177.14	173.23	126.53%	124.73%	125.86%	117.36%	114.77%
29	190.81	187.88	189.68	175.18	170.13	126.41%	124.47%	125.67%	116.06%	112.71%
30	189.73	186.71	188.61	174.78	170.09	125.70%	123.70%	124.96%	115.80%	112.69%

(\*) 150.939 EUR conform Art. 7 [1] al Reg. [UE] nr. 1308/2013





EVOLUTIA SĂPTĂMĂNALĂ A PREȚULUI CLASA "E" ÎN UE28 ȘI ÎN CÂTEVA STATE MEMBRE



COMPARAȚII DE PREȚURI											
SĂPT 30 / 2017 =	UE28	FR	DE	PL	RO	ES	RO vs UE28	RO vs FR	RO vs DE	RO vs PL	RO vs ES
	170.09 €	160.00 €	173.91 €	168.26 €	186.71 €	176.10 €	16.62 € ( 9.8% )	26.71 € ( 16.7% )	12.80 € ( 7.4% )	18.45 € ( 11.0% )	10.61 € ( 6.0% )



PREȚUL CARCASELOR DIN CLASA "E" ÎN STATELE MEMBRE VERSUS PREȚUL UE  
ÎN SĂPTĂMÂNA 24 - 30 IULIE 2017

