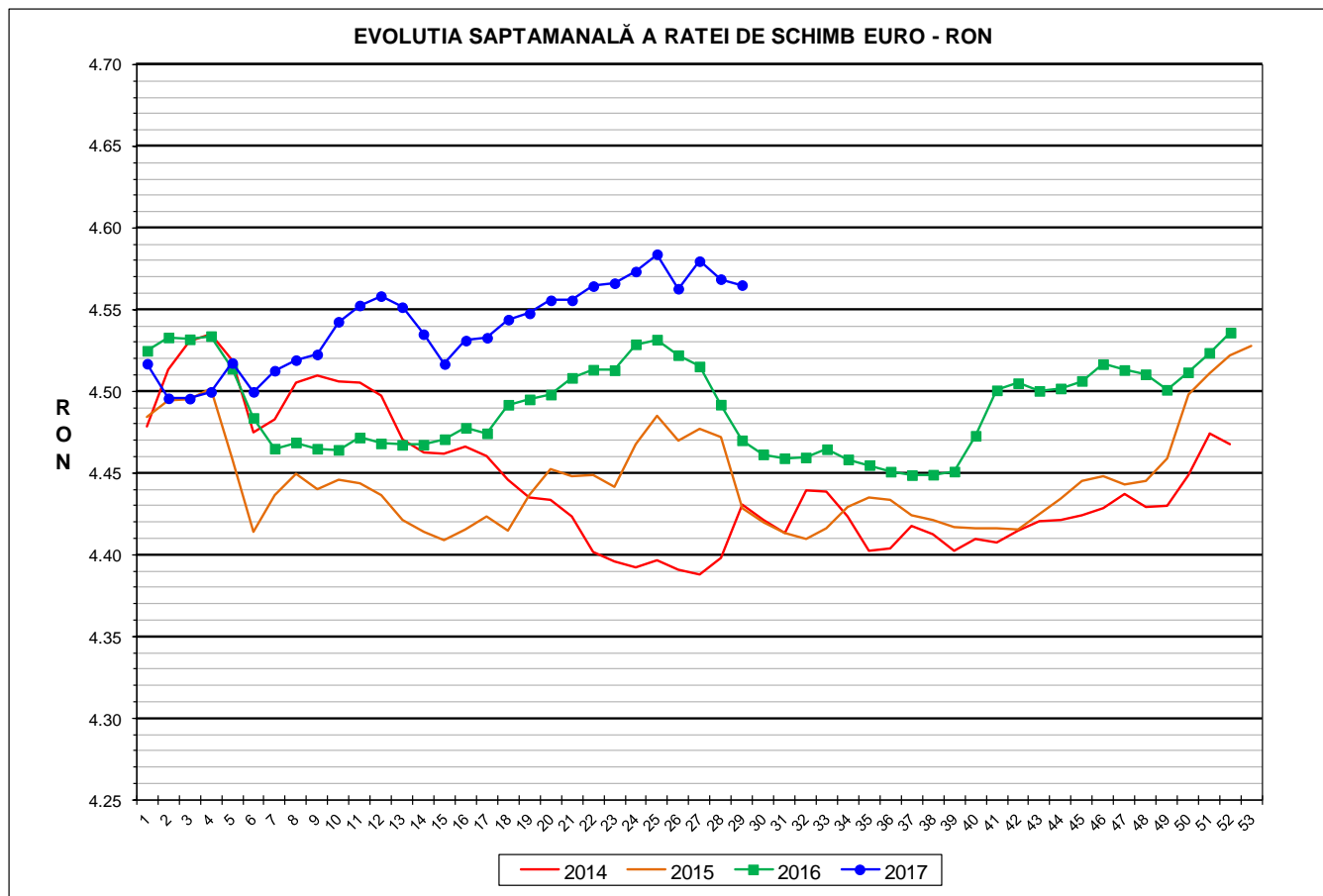




Prețul de piață al porcilor la intrarea în abator

Săptămâna 29 (17 – 23 iulie 2017)



RATA DE SCHIMB EURO - RON			
SĂPT 29 / 2017	VARIAȚIE		
	1 SĂPT	4 SĂPT	1 AN
1€ = 4.5651 RON	-0.08%	-0.41%	2.13%

**SITUAȚIA CARCASELOR DE PORCINE CLASIFICATE
ÎN FUNCȚIE DE PROVENIENȚA PORCILOR SACRIFICAȚI
IN SĂPTĂMÂNA 17 - 23 IULIE 2017**

		NUMĂR CARCASE	% DIN TOTAL
PROVENIENȚĂ PORCI SACRIFICAȚI	TRANZACȚII COMERCIALE ÎNTRE ABATOARE ȘI FURNIZORI	71,130	83.58
	FERME PROPRII ALE ABATOARELOR	7,799	9.16
	PRESTĂRI SERVICII	6,177	7.26
TOTAL CARCASE CLASIFICATE CU GREUTATEA CALDĂ 50 - 120 KG		85,106	100.00
DIN CARE DIN COMERȚ INTRACOMUNITAR		2,353	2.76

Situția porcilor proveniți din tranzacții comerciale
între abatoare și furnizori care fac obiectul raportării prețurilor
în săptămâna 17 - 23 iulie 2017

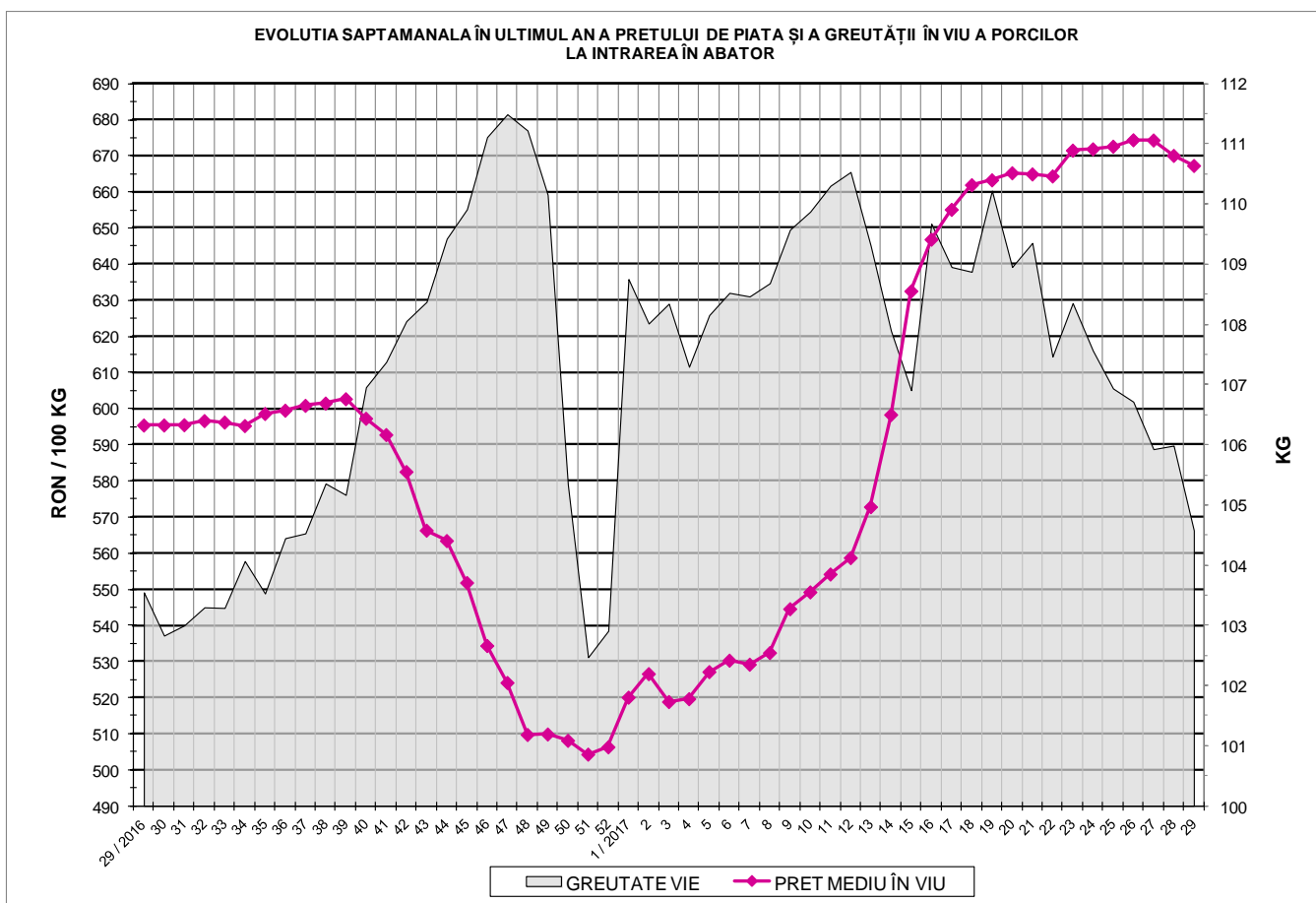
Tip preț la intrarea în abator		Carcase cu greutatea caldă 60 - 120 kg			
		SEUROP		d.c. S+E	
		nr	% din total carcase clasificate	nr	% din total carcase clasificate
De bază pentru 56% carne macră	în carcasă	19,689	23.1%	18,236	21.4%
	în viu	2,700	3.2%	2,538	3.0%
Forfetar în viu		47,795	56.2%	45,103	53.0%
Total		70,184	82.5%	65,877	77.4%

Carcase incluse în raportul național de prețuri pentru DG AGRI

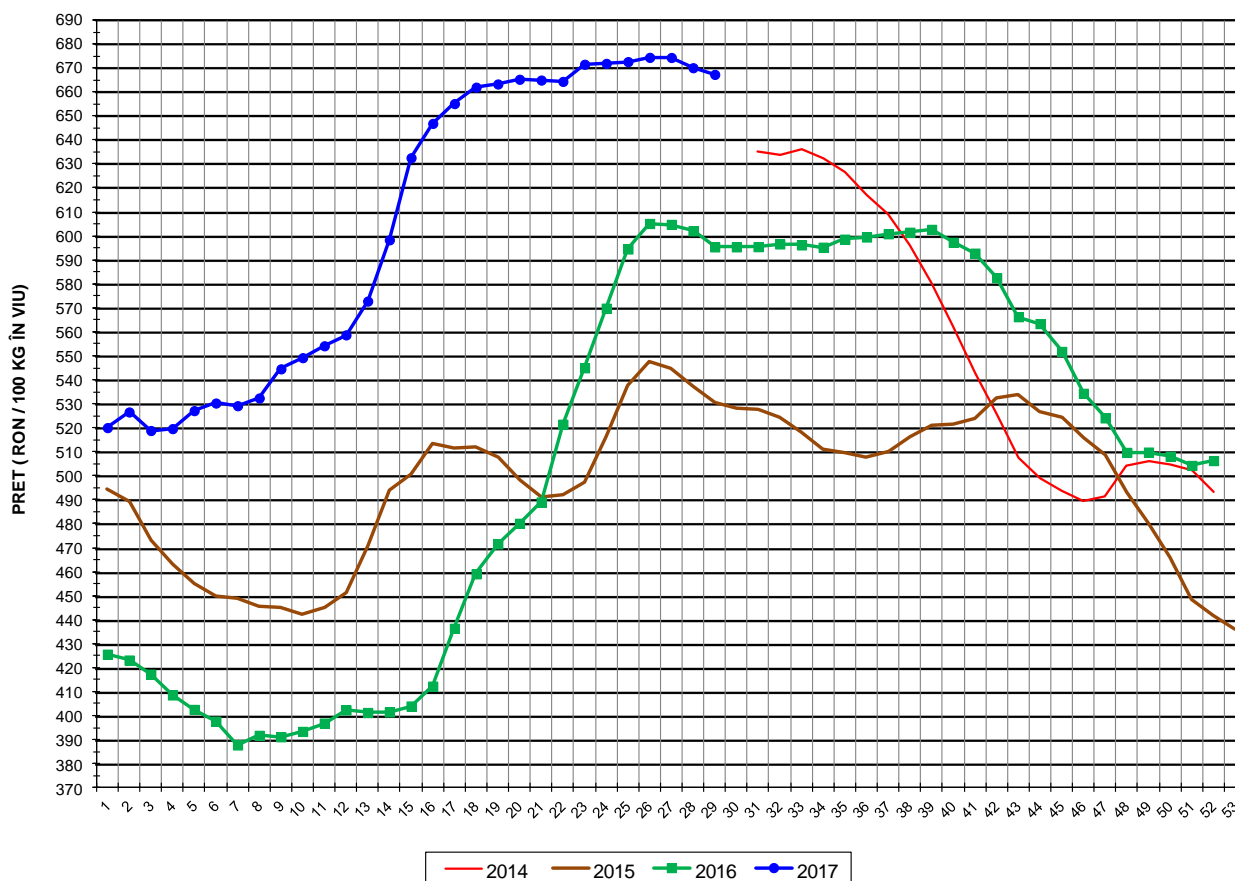


Prețul de piață al porcilor în săptămâna 17 - 23 iulie 2017

Clasa	% carne macră	Număr porci	% din total porci	Procent mediu carne macră	Greutate medie (kg)		Preț mediu (RON / 100 kg)	
					vie	carcasă caldă - 2%	viu	carcasă caldă - 2%
S	≥ 60	40,933	58.32	62.3	103.2	79.8	673.32	871.05
E	55 - 59.9	24,944	35.54	58.1	106.2	82.1	663.11	857.69
U	50 - 54.9	3,784	5.39	53.3	108.5	84.2	639.51	824.22
R	45 - 49.9	449	0.64	48.1	107.8	83.5	617.71	797.37
O	40 - 44.9	71	0.10	43.3	102.6	78.9	636.88	828.55
P	< 40	3	0.00	39.1	109.0	83.6	629.19	820.21
TOTAL		70,184	100.00	60.2	104.6	80.9	667.34	863.07



EVOLUTIA SAPTAMANALA A PRETULUI DE PIATA ÎN VIU AL PORCILOR ÎN ROMANIA



PREȚ ÎN VIU			
SĂPT 29 / 2017	VARIAȚIE		
	1 SĂPT	4 SĂPT	1 AN
667.34 RON	-0.42%	-0.79%	12.07%



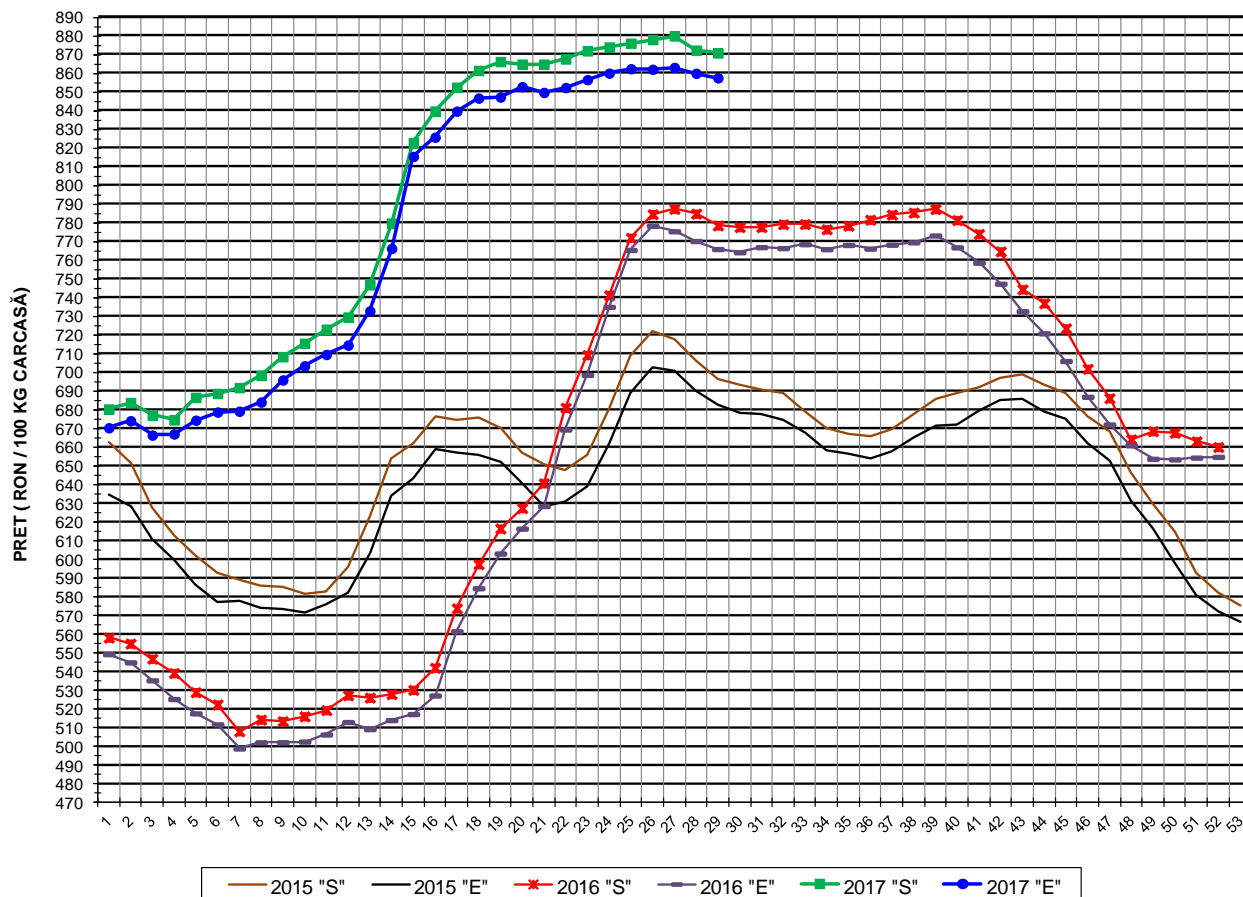
PREȚUL PE PROCENT CARNE MACRĂ AL PORCILOR
ÎN SĂPTĂMÂNA 17 - 23 IULIE 2017

% CARNE MACRĂ		NUMĂR PORCI	% CUMULATIV DIN TOTAL PORCI	GREUTATE (KG)		PREȚ MEDIU (RON/ 100 KG)	
NIVEL GRILA PREȚURI	MEDIE			VIE	CARCASA CALDĂ - 2%	VIU	CARCASA CALDĂ - 2%
≥64	65.0	6,225	8.87	103.21	80.32	673.36	865.26
63	63.4	5,870	17.23	102.58	79.46	673.29	869.16
62	62.4	8,525	29.38	102.58	79.25	674.02	872.47
61	61.5	10,383	44.17	103.35	79.65	673.75	874.24
60	60.5	9,930	58.32	103.95	80.20	672.26	871.27
59	59.5	8,183	69.98	105.12	81.22	669.72	866.82
58	58.5	6,390	79.09	105.90	81.83	665.26	860.97
57	57.5	4,790	85.91	106.56	82.42	660.44	853.88
56	56.5	3,432	90.80	107.47	83.21	654.31	845.08
55	55.5	2,149	93.86	108.27	83.78	652.22	842.85
54	54.5	1,522	96.03	108.29	84.02	648.83	836.24
53	53.5	944	97.38	108.92	84.63	643.14	827.76
52	52.5	642	98.29	108.86	84.38	635.78	820.28
51	51.5	405	98.87	108.53	84.08	627.27	809.65
≤50	48.4	794	100.00	107.29	83.10	613.82	792.49
MEDIE	60.2	70,184	100.00	104.58	80.86	667.34	863.07

Culorile de fond ale rândurilor din tabelul de mai sus au legătură cu grila de prețuri.



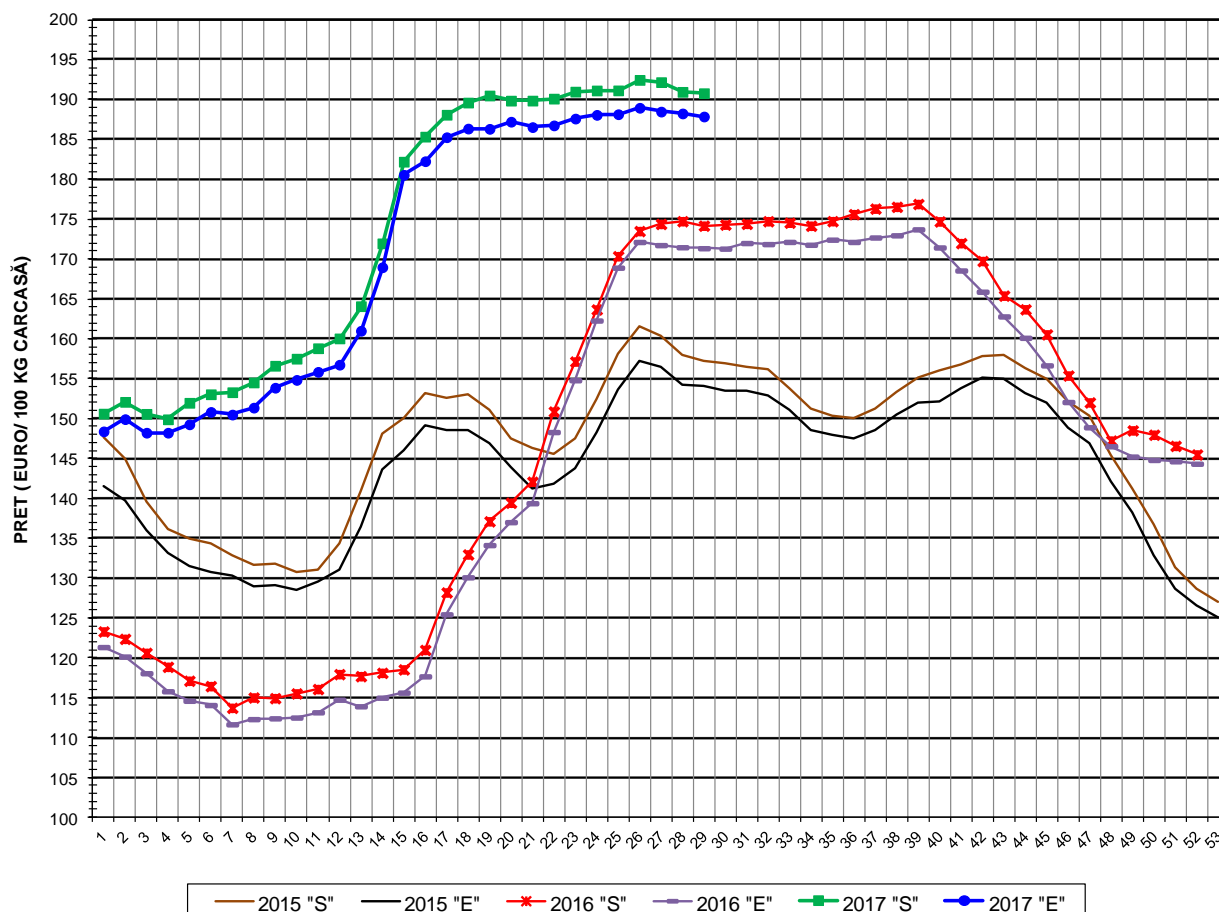
EVOLUTIA SAPTAMANALA A PRETELUI DE PIATA AL CARCASELOR - CLASELE "S" & "E" ÎN ROMANIA



**PREȚ NAȚIONAL CARCASE
CALITATEA STANDARD - CLASELE "S" & "E"**

CLASA	PREȚ SĂPT 29 / 2017	VARIAȚIE		
		1 SĂPT	4 SĂPT	1 AN
S	871.05 RON	-0.17%	-0.59%	11.87%
E	857.69 RON	-0.28%	-0.56%	11.97%

EVOLUTIA SAPTAMANALA A PRETULUI DE PIATA AL CARCASELOR CALITATEA-CLASELE "S"&"E" ÎN ROMANIA



**PREȚ NAȚIONAL CARCASE
CALITATEA STANDARD - CLASELE "S"&"E"**

CLASA	PREȚ SAPT 29 / 2017	VARIAȚIE		
		1 SĂPT	4 SĂPT	1 AN
S	190.81 €	-0.09%	-0.18%	7.86%
E	187.88 €	-0.20%	-0.15%	9.64%



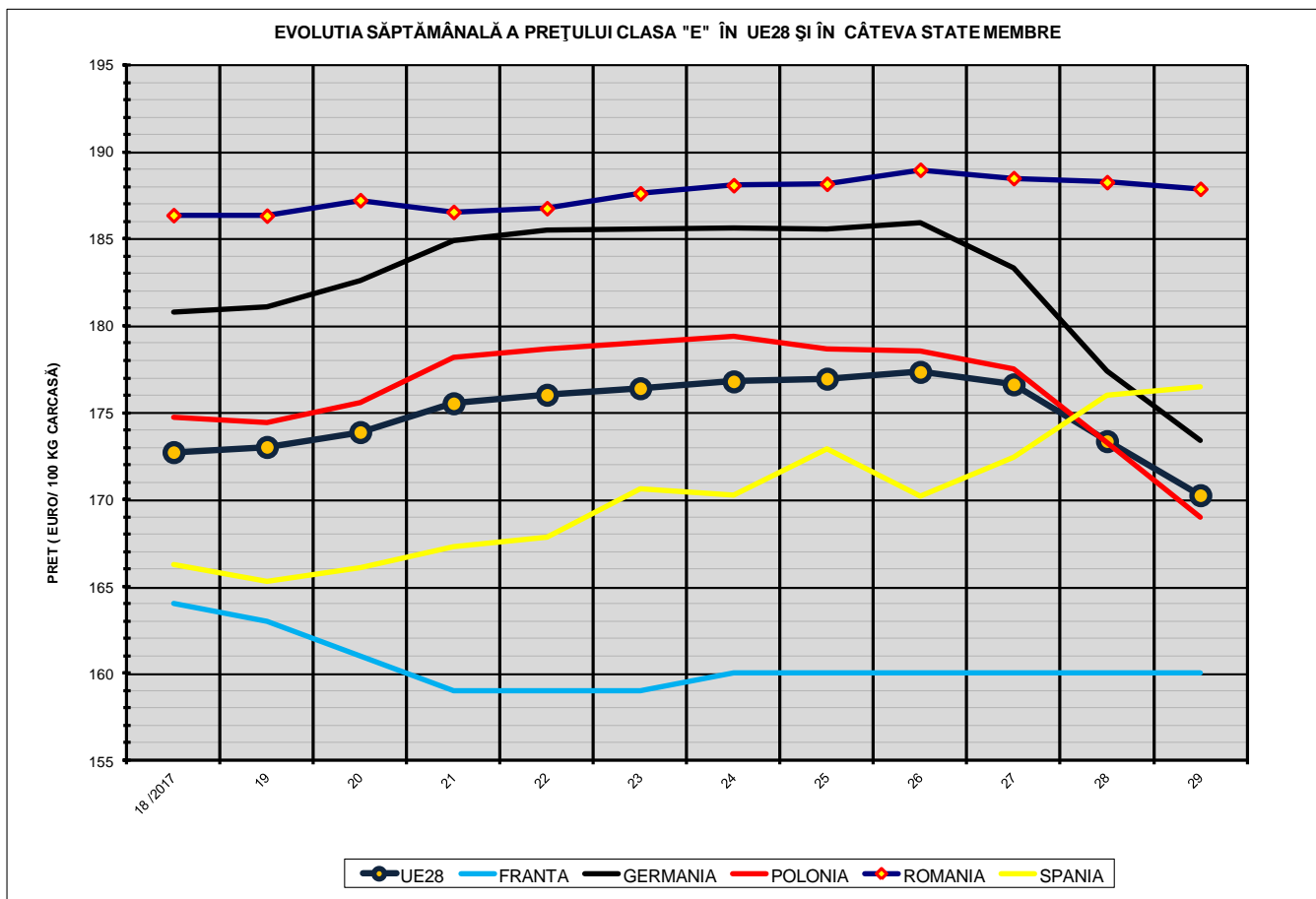
% PREȚ DE PIAȚĂ ÎN ROMÂNIA ȘI ÎN UE28 vs PRAGUL DE REFERINȚĂ UE28

SAPTAMANA	PREȚ (EUR)					% PREȚ vs PRAGUL DE REFERINȚĂ UE28 (*)				
	ROMÂNIA			UE28		ROMÂNIA			UE28	
	"S"	"E"	"S" + "E"	"S"	"E"	"S"	"E"	"S" + "E"	"S"	"E"
3 / 2017	150.59	148.23	149.52	150.67	150.85	99.77%	98.20%	99.06%	99.82%	99.94%
4	149.91	148.23	149.18	151.13	151.60	99.32%	98.20%	98.83%	100.13%	100.44%
5	151.98	149.28	150.75	152.71	152.73	100.69%	98.90%	99.87%	101.18%	101.19%
6	153.05	150.83	152.08	151.90	151.88	101.40%	99.93%	100.76%	100.64%	100.63%
7	153.31	150.50	152.03	153.21	151.99	101.57%	99.71%	100.72%	101.50%	100.70%
8	154.53	151.37	153.16	154.28	152.57	102.38%	100.29%	101.47%	102.21%	101.08%
9	156.63	153.87	155.46	154.96	152.90	103.77%	101.94%	103.00%	102.66%	101.30%
10	157.51	154.85	156.44	156.47	154.48	104.35%	102.59%	103.64%	103.66%	102.35%
11	158.82	155.86	157.57	158.62	155.52	105.22%	103.26%	104.39%	105.09%	103.04%
12	160.05	156.76	158.63	159.97	157.13	106.04%	103.85%	105.09%	105.98%	104.10%
13	164.10	161.01	162.88	163.47	161.22	108.72%	106.67%	107.91%	108.30%	106.81%
14	171.98	168.98	170.85	168.52	166.40	113.94%	111.95%	113.19%	111.65%	110.25%
15	182.22	180.57	181.63	172.75	169.77	120.72%	119.63%	120.33%	114.45%	112.47%
16	185.36	182.28	184.27	172.95	170.29	122.80%	120.76%	122.08%	114.59%	112.82%
17	188.11	185.28	187.09	173.60	171.14	124.62%	122.75%	123.95%	115.02%	113.38%
18	189.63	186.37	188.44	174.47	172.73	125.63%	123.47%	124.85%	115.59%	114.44%
19	190.52	186.34	188.87	174.83	173.03	126.22%	123.45%	125.13%	115.83%	114.63%
20	189.88	187.23	188.95	175.03	173.88	125.80%	124.04%	125.18%	115.96%	115.20%
21	189.88	186.55	188.69	176.55	175.54	125.80%	123.59%	125.01%	116.97%	116.30%
22	190.12	186.77	188.92	176.87	176.03	125.96%	123.74%	125.17%	117.18%	116.62%
23	191.00	187.62	189.83	177.78	176.41	126.54%	124.30%	125.77%	117.78%	116.87%
24	191.15	188.09	190.03	177.99	176.80	126.64%	124.61%	125.90%	117.92%	117.13%
25	191.16	188.17	190.04	178.31	176.96	126.65%	124.67%	125.90%	118.13%	117.24%
26	192.47	188.98	191.20	180.55	177.35	127.52%	125.20%	126.67%	119.62%	117.50%
27	192.19	188.50	190.78	180.37	176.63	127.33%	124.88%	126.39%	119.50%	117.02%
28	190.98	188.27	189.98	177.24	173.36	126.53%	124.73%	125.86%	117.43%	114.86%
29	190.81	187.88	189.68	175.27	170.25	126.41%	124.47%	125.67%	116.12%	112.79%

(*) 150.939 EUR conform Art. 7 [1] al Reg. [UE] nr. 1308/2013



EVOLUTIA SĂPTĂMĂNALĂ A PREȚULUI CLASA "E" ÎN UE28 ȘI ÎN CÂTEVA STATE MEMBRE



COMPARAȚII DE PREȚURI											
SĂPT 29 / 2017 =	UE28	FR	DE	PL	RO	ES	RO vs UE28	RO vs FR	RO vs DE	RO vs PL	RO vs ES
	170.25 €	160.00 €	173.42 €	168.97 €	187.88 €	176.47 €	17.63 € (10.4%)	27.88 € (17.4%)	14.46 € (8.3%)	18.91 € (11.2%)	11.41 € (6.5%)



PREȚUL CARCASELOR DIN CLASA "E" ÎN STATELE MEMBRE VERSUS PREȚUL UE
ÎN SĂPTĂMÂNA 17 - 23 IULIE 2017

