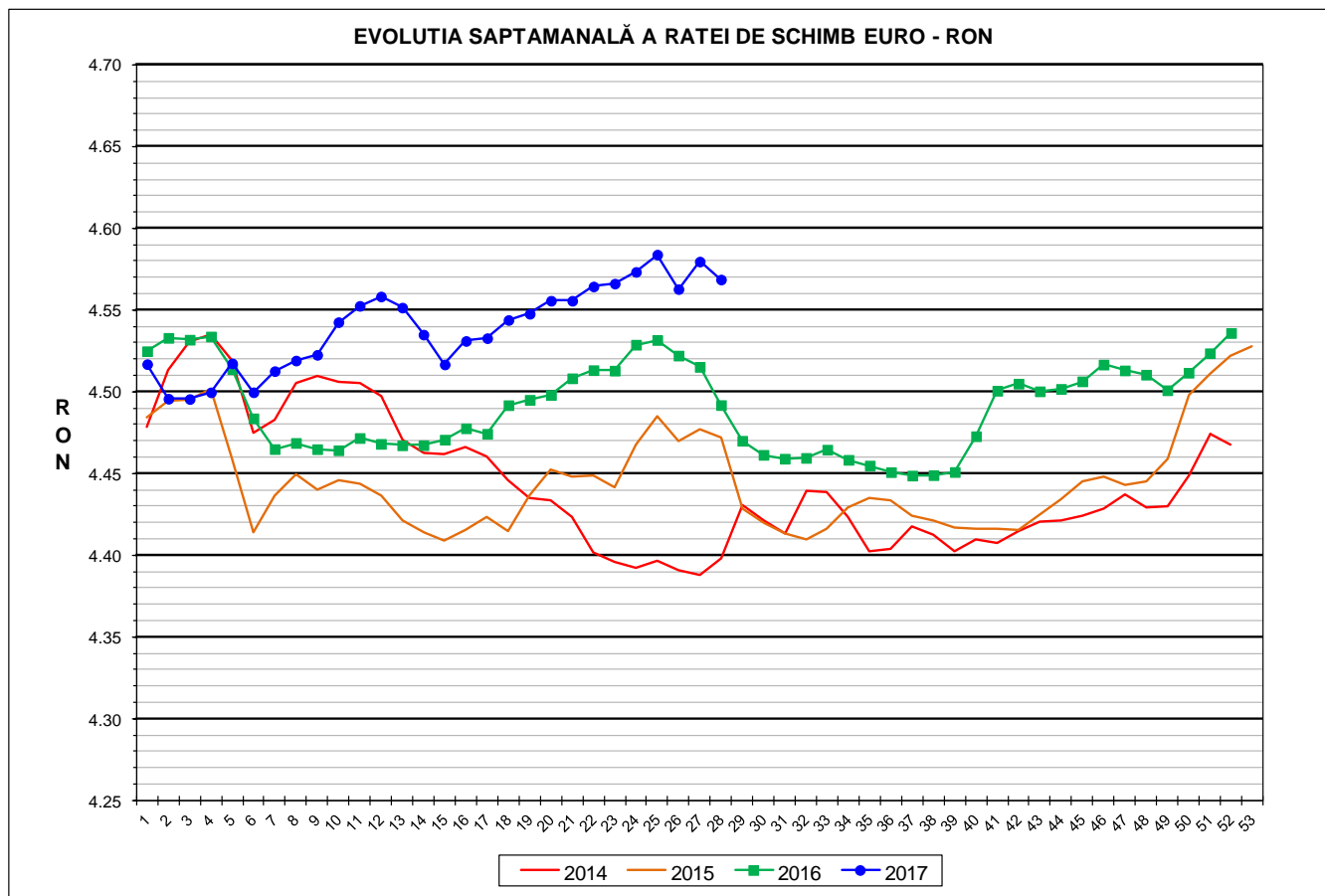




Prețul de piață al porcilor la intrarea în abator

Săptămâna 28 (10 – 16 iulie 2017)



RATA DE SCHIMB EURO - RON			
SĂPT 28 / 2017	VARIAȚIE		
	1 SĂPT	4 SĂPT	1 AN
1€ = 4.5687 RON	-0.24%	-0.10%	1.71%



**SITUAȚIA CARCASELOR DE PORCINE CLASIFICATE
ÎN FUNCȚIE DE PROVENIENȚA PORCILOR SACRIFICAȚI
IN SĂPTĂMÂNA 10 - 16 IULIE 2017**

		NUMĂR CARCASE	% DIN TOTAL
PROVENIENȚĂ PORCI SACRIFICAȚI	TRANZACȚII COMERCIALE ÎNTRE ABATOARE ȘI FURNIZORI	64,898	83.54
	FERME PROPRII ALE ABATOARELOR	7,162	9.22
	PRESTĂRI SERVICII	5,627	7.24
TOTAL CARCASE CLASIFICATE CU GREUTATEA CALDĂ 50 - 120 KG		77,687	100.00
DIN CARE DIN COMERȚ INTRACOMUNITAR		1,419	1.83

Situația porcilor proveniți din tranzacții comerciale
între abatoare și furnizori care fac obiectul raportării prețurilor
în săptămâna 10 - 16 iulie 2017

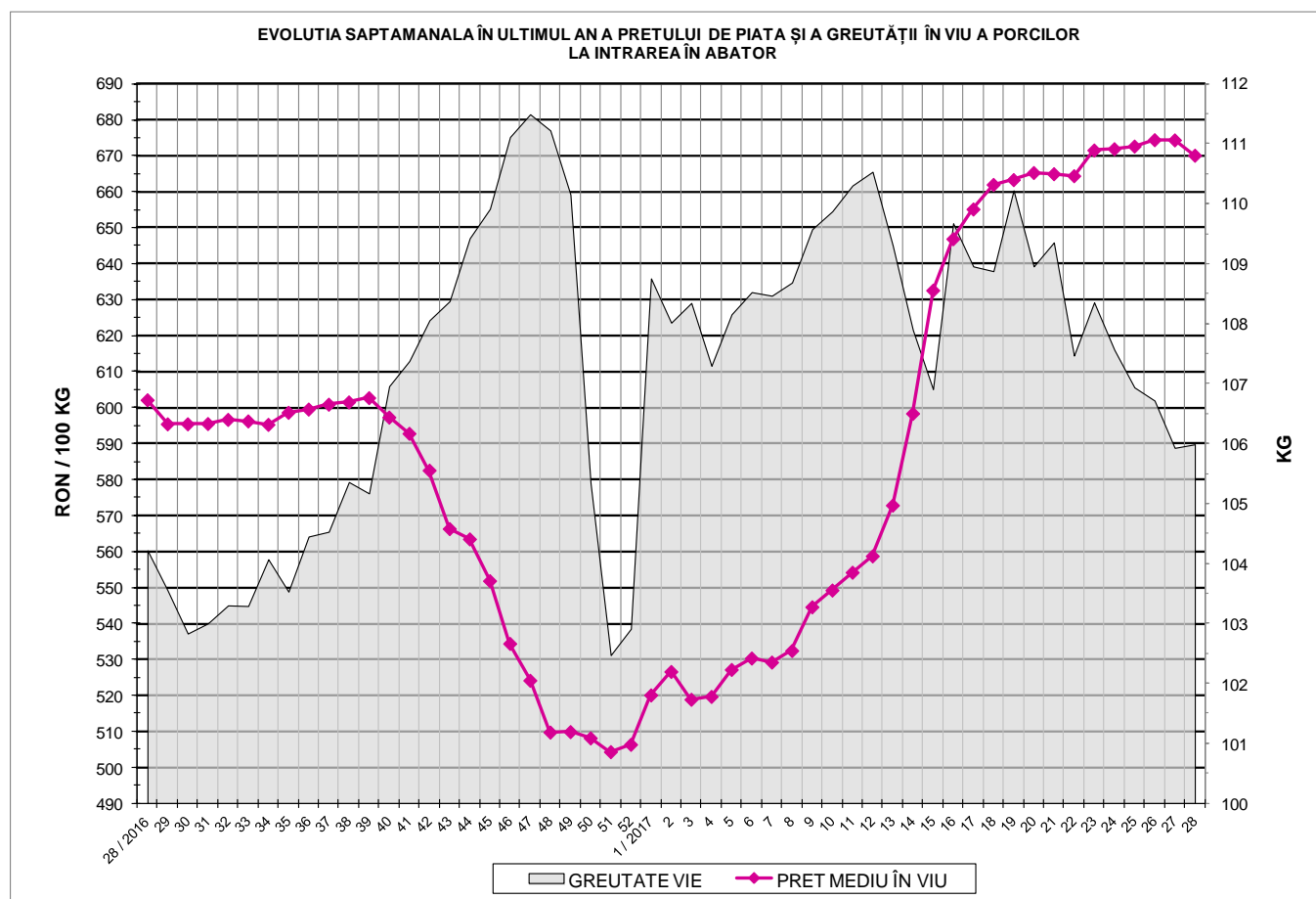
Tip preț la intrarea în abator		Carcase cu greutatea caldă 60 - 120 kg			
		SEUROP		d.c. S+E	
		nr	% din total carcase clasificate	nr	% din total carcase clasificate
De bază pentru 56% carne macră	în carcasă	19,668	25.3%	18,353	23.6%
	în viu	1,975	2.5%	1,783	2.3%
Forfetar în viu		42,640	54.9%	40,316	51.9%
Total		64,283	82.7%	60,452	77.8%

 Carcase incluse în raportul național de prețuri pentru DG AGRI



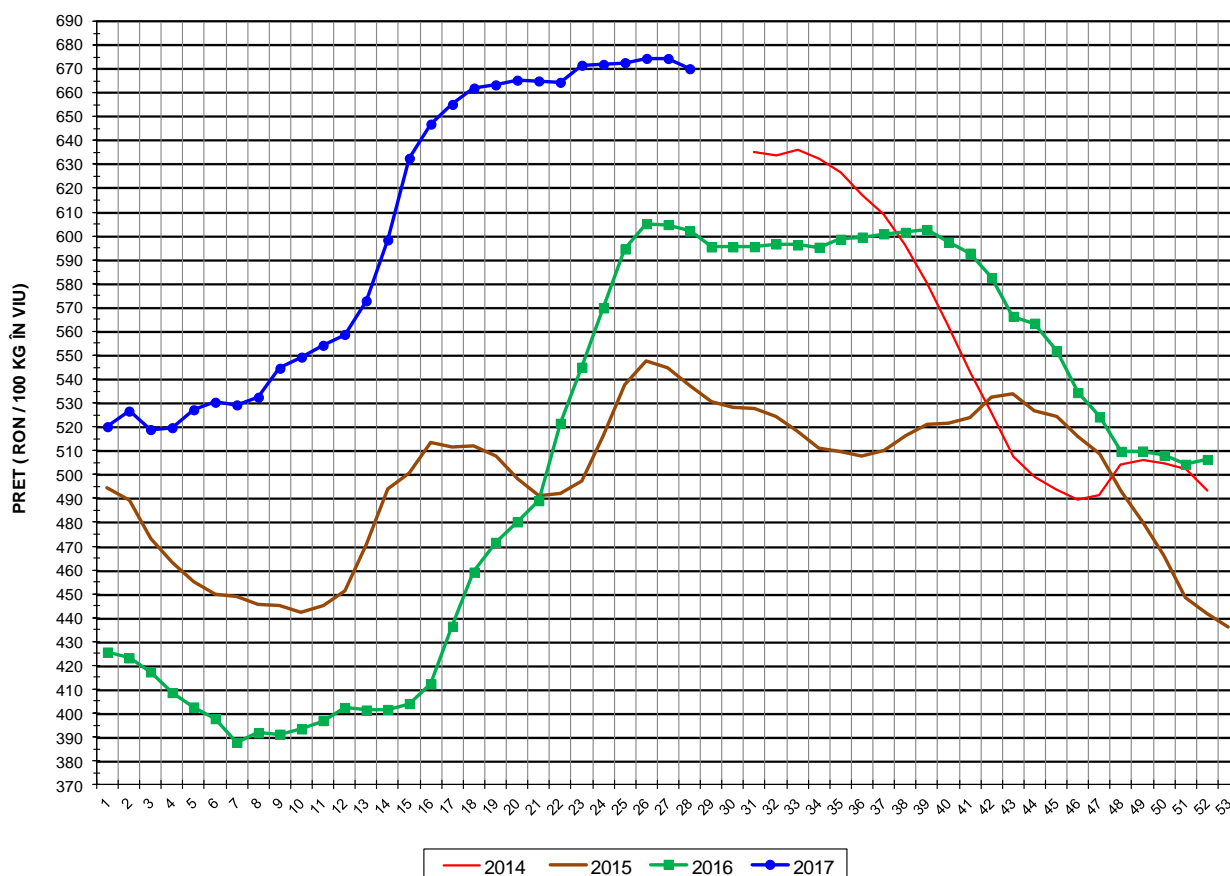
Prețul de piață al porcilor în săptămâna 10 - 16 iulie 2017

Clasa	% carne macră	Număr porci	% din total porci	Procent mediu carne macră	Greutate medie (kg)		Preț mediu (RON / 100 kg)	
					vie	carcasă caldă - 2%	viu	carcasă caldă - 2%
S	≥ 60	38,646	60.12	62.4	104.4	80.9	675.84	872.51
E	55 - 59.9	21,806	33.92	58.1	108.1	83.7	666.15	860.13
U	50 - 54.9	3,326	5.17	53.3	110.0	85.5	640.45	824.25
R	45 - 49.9	432	0.67	48.1	109.5	85.0	613.85	791.48
O	40 - 44.9	69	0.11	43.1	105.9	81.9	655.38	847.60
P	< 40	4	0.01	37.6	107.5	83.8	622.30	798.23
TOTAL		64,283	100.00	60.3	106.0	82.1	670.13	865.04





EVOLUTIA SAPTAMANALA A PRETULUI DE PIATA ÎN VIU AL PORCILOR ÎN ROMANIA



PREȚ ÎN VIU			
SĂPT 28 / 2017	VARIAȚIE		
	1 SĂPT	4 SĂPT	1 AN
670.13 RON	-0.63%	-0.27%	11.29%

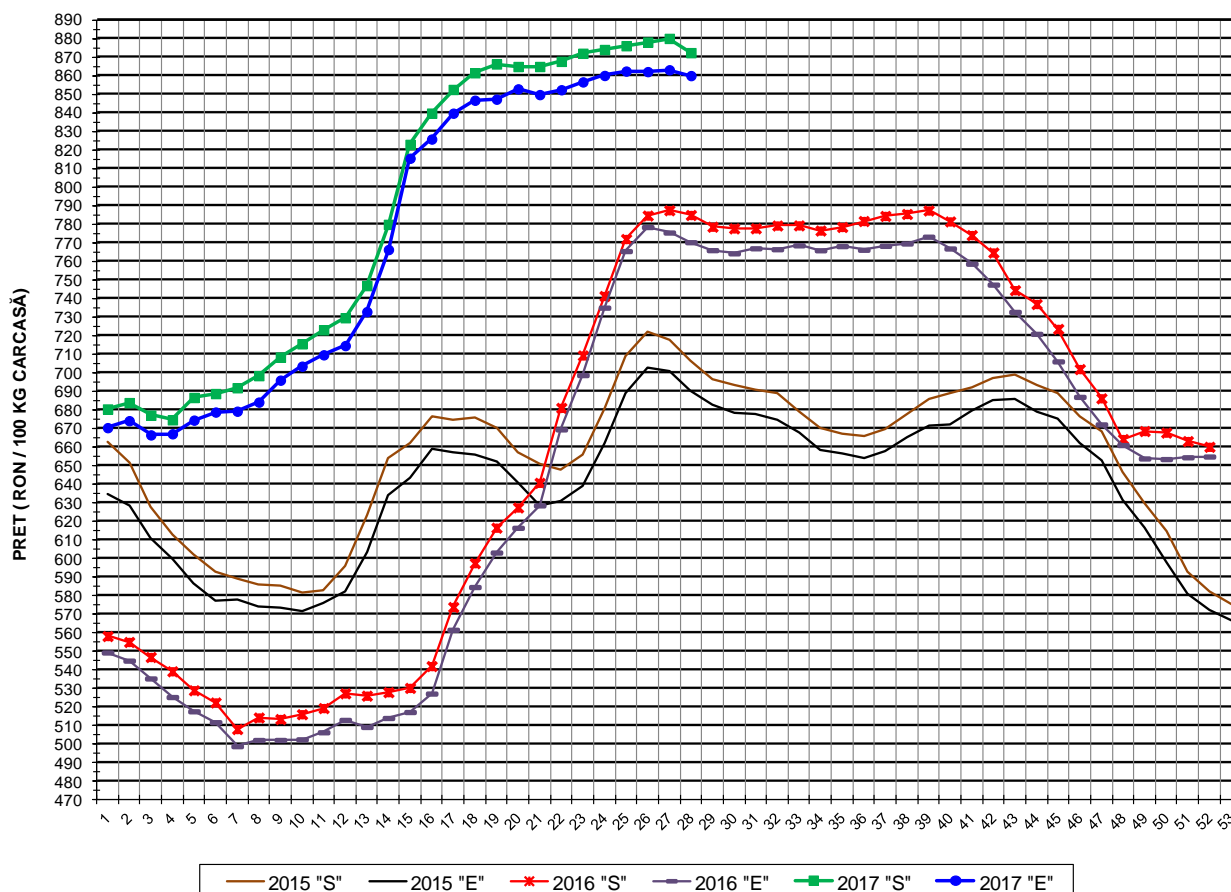


PREȚUL PE PROCENT CARNE MACRĂ AL PORCILOR
ÎN SĂPTĂMÂNA 10 - 16 IULIE 2017

% CARNE MACRĂ		NUMĂR PORCI	% CUMULATIV DIN TOTAL PORCI	GREUTATE (KG)		PREȚ MEDIU (RON/ 100 KG)	
NIVEL GRILA PREȚURI	MEDIE			VIE	CARCASA CALDĂ - 2%	VIU	CARCASA CALDĂ - 2%
≥64	65.1	6,916	10.76	103.81	80.99	673.80	863.63
63	63.4	5,882	19.91	103.24	80.12	675.04	869.82
62	62.4	7,749	31.96	104.03	80.52	675.97	873.31
61	61.5	9,133	46.17	104.72	80.81	677.50	877.98
60	60.5	8,966	60.12	105.78	81.75	676.12	874.85
59	59.5	7,135	71.22	107.01	82.79	673.67	870.75
58	58.5	5,455	79.70	108.09	83.70	668.42	863.21
57	57.5	4,173	86.20	108.35	83.93	663.07	855.95
56	56.4	2,965	90.81	108.93	84.43	657.31	848.02
55	55.5	2,078	94.04	109.88	85.29	653.73	842.17
54	54.5	1,337	96.12	110.15	85.58	648.11	834.19
53	53.5	833	97.42	110.34	85.78	644.23	828.68
52	52.5	585	98.33	109.98	85.58	638.31	820.26
51	51.5	338	98.85	109.21	84.65	633.68	817.46
≤50	48.3	738	100.00	108.90	84.44	612.52	789.90
MEDIE	60.3	64,283	100.00	105.99	82.11	670.13	865.04

Culorile de fond ale rândurilor din tabelul de mai sus au legătură cu grila de prețuri.

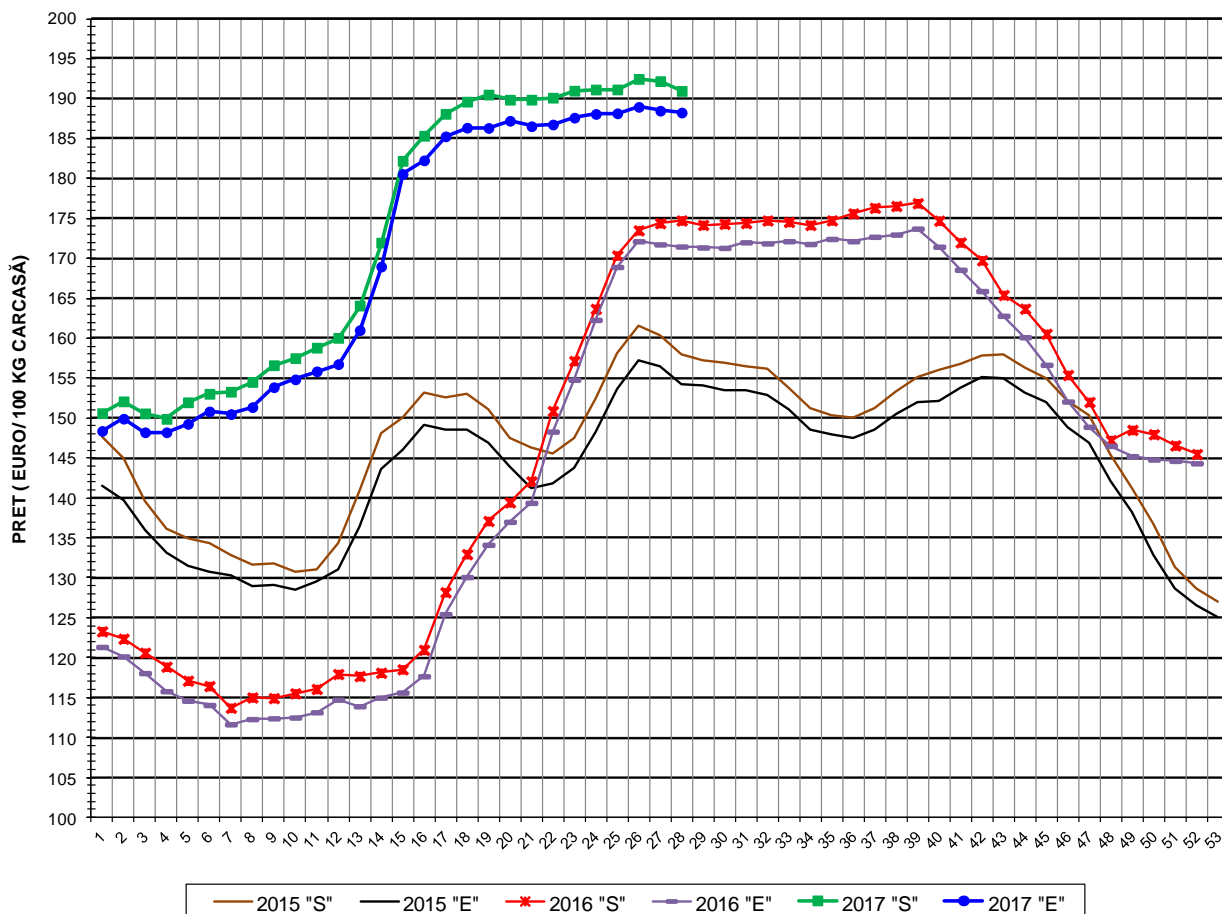
EVOLUTIA SAPTAMANALA A PRETULUI DE PIATA AL CARCASELOR - CLASELE "S" & "E" ÎN ROMANIA



PREȚ NAȚIONAL CARCASE CALITATEA STANDARD - CLASELE "S"&"E"				
CLASA	PREȚ SĂPT 28 / 2017	VARIAȚIE		
		1 SĂPT	4 SĂPT	1 AN
S	872.51 RON	-0.87%	-0.19%	11.15%
E	860.13 RON	-0.36%	-0.01%	11.66%



EVOLUTIA SAPTAMANALA A PRETELUI DE PIATA AL CARCASELOR CALITATEA-CLASELE "S"&"E" ÎN ROMANIA



PREȚ NAȚIONAL CARCASE CALITATEA STANDARD - CLASELE "S"&"E"				
CLASA	PREȚ SAPT 28 / 2017	VARIAȚIE		
		1 SĂPT	4 SĂPT	1 AN
S	190.98 €	-0.63%	-0.09%	7.74%
E	188.27 €	-0.12%	0.09%	9.79%



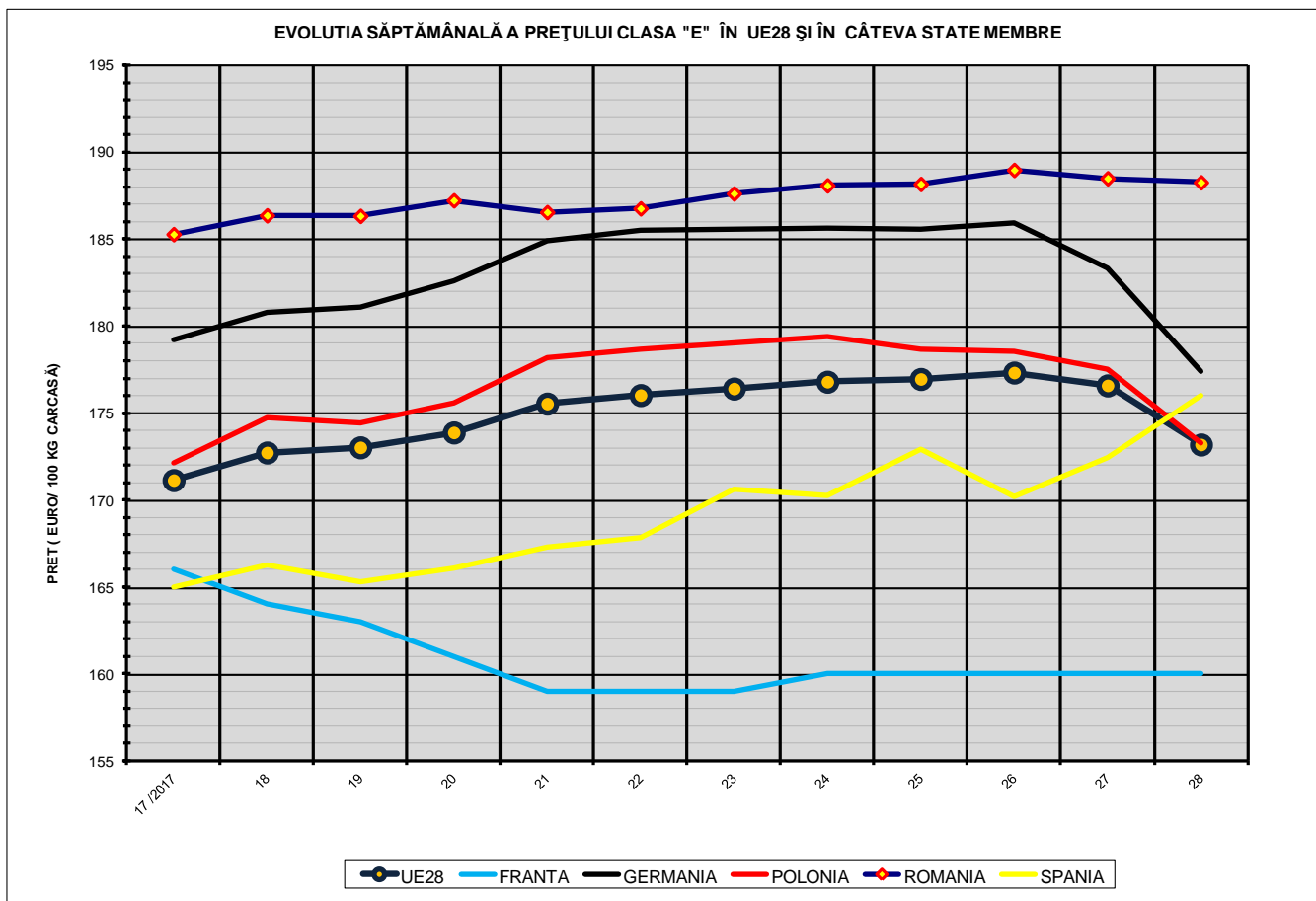
% PREȚ DE PIAȚĂ ÎN ROMÂNIA ȘI ÎN UE28 vs PRAGUL DE REFERINȚĂ UE28

SAPTAMANA	PREȚ (EUR)					% PREȚ vs PRAGUL DE REFERINȚĂ UE28 (*)				
	ROMÂNIA			UE28		ROMÂNIA			UE28	
	"S"	"E"	"S" + "E"	"S"	"E"	"S"	"E"	"S" + "E"	"S"	"E"
2 / 2017	152.10	149.93	151.10	151.72	152.52	100.77%	99.33%	100.10%	100.52%	101.04%
3	150.59	148.23	149.52	150.67	150.85	99.77%	98.20%	99.06%	99.82%	99.94%
4	149.91	148.23	149.18	151.13	151.60	99.32%	98.20%	98.83%	100.13%	100.44%
5	151.98	149.28	150.75	152.71	152.73	100.69%	98.90%	99.87%	101.18%	101.19%
6	153.05	150.83	152.08	151.90	151.88	101.40%	99.93%	100.76%	100.64%	100.63%
7	153.31	150.50	152.03	153.21	151.99	101.57%	99.71%	100.72%	101.50%	100.70%
8	154.53	151.37	153.16	154.28	152.57	102.38%	100.29%	101.47%	102.21%	101.08%
9	156.63	153.87	155.46	154.96	152.90	103.77%	101.94%	103.00%	102.66%	101.30%
10	157.51	154.85	156.44	156.47	154.48	104.35%	102.59%	103.64%	103.66%	102.35%
11	158.82	155.86	157.57	158.62	155.52	105.22%	103.26%	104.39%	105.09%	103.04%
12	160.05	156.76	158.63	159.97	157.13	106.04%	103.85%	105.09%	105.98%	104.10%
13	164.10	161.01	162.88	163.47	161.22	108.72%	106.67%	107.91%	108.30%	106.81%
14	171.98	168.98	170.85	168.52	166.40	113.94%	111.95%	113.19%	111.65%	110.25%
15	182.22	180.57	181.63	172.75	169.77	120.72%	119.63%	120.33%	114.45%	112.47%
16	185.36	182.28	184.27	172.95	170.29	122.80%	120.76%	122.08%	114.59%	112.82%
17	188.11	185.28	187.09	173.60	171.14	124.62%	122.75%	123.95%	115.02%	113.38%
18	189.63	186.37	188.44	174.47	172.73	125.63%	123.47%	124.85%	115.59%	114.44%
19	190.52	186.34	188.87	174.83	173.03	126.22%	123.45%	125.13%	115.83%	114.63%
20	189.88	187.23	188.95	175.03	173.88	125.80%	124.04%	125.18%	115.96%	115.20%
21	189.88	186.55	188.69	176.55	175.54	125.80%	123.59%	125.01%	116.97%	116.30%
22	190.12	186.77	188.92	176.87	176.03	125.96%	123.74%	125.17%	117.18%	116.62%
23	191.00	187.62	189.83	177.78	176.41	126.54%	124.30%	125.77%	117.78%	116.87%
24	191.15	188.09	190.03	177.99	176.80	126.64%	124.61%	125.90%	117.92%	117.13%
25	191.16	188.17	190.04	178.31	176.96	126.65%	124.67%	125.90%	118.13%	117.24%
26	192.47	188.98	191.20	180.56	177.33	127.52%	125.20%	126.67%	119.63%	117.48%
27	192.19	188.50	190.78	180.38	176.59	127.33%	124.88%	126.39%	119.51%	116.99%
28	190.98	188.27	189.98	177.22	173.19	126.53%	124.73%	125.86%	117.41%	114.74%

(*) 150.939 EUR conform Art. 7 [1] al Reg. [UE] nr. 1308/2013



EVOLUTIA SĂPTĂMÂNALĂ A PREȚULUI CLASA "E" ÎN UE28 ȘI ÎN CÂTEVA STATE MEMBRE



COMPARAȚII DE PREȚURI											
SĂPT 28 / 2017 =	UE28	FR	DE	PL	RO	ES	RO vs UE28	RO vs FR	RO vs DE	RO vs PL	RO vs ES
	173.19 €	160.00 €	177.40 €	173.30 €	188.27 €	176.03 €	15.08 € (8.7%)	28.27 € (17.7%)	10.87 € (6.1%)	14.96 € (8.6%)	12.24 € (7.0%)



PREȚUL CARCASELOR DIN CLASA "E" ÎN STATELE MEMBRE (FĂRĂ ITALIA) VERSUS PREȚUL UE
ÎN SĂPTĂMÂNA 10 - 16 IULIE 2017

