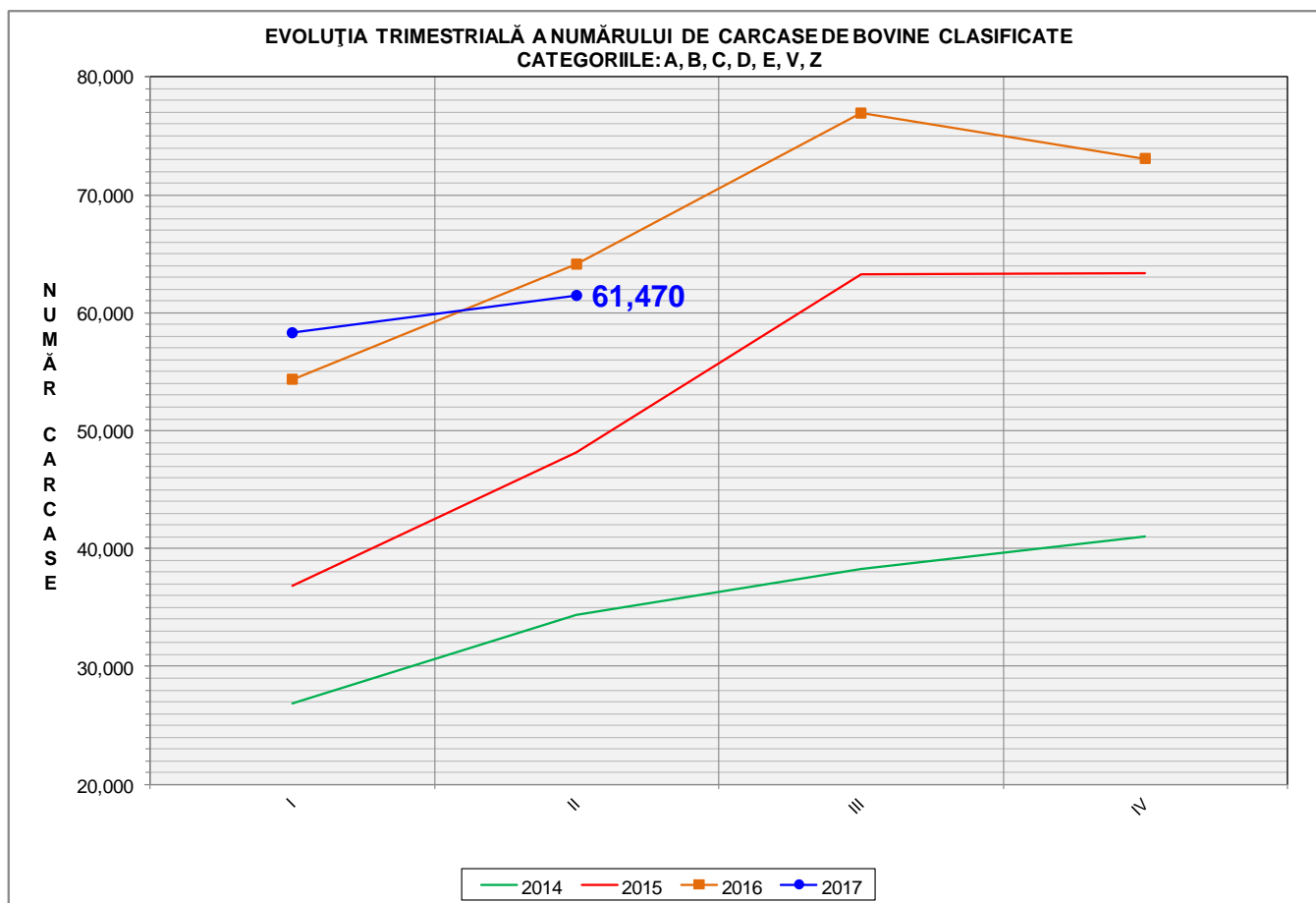


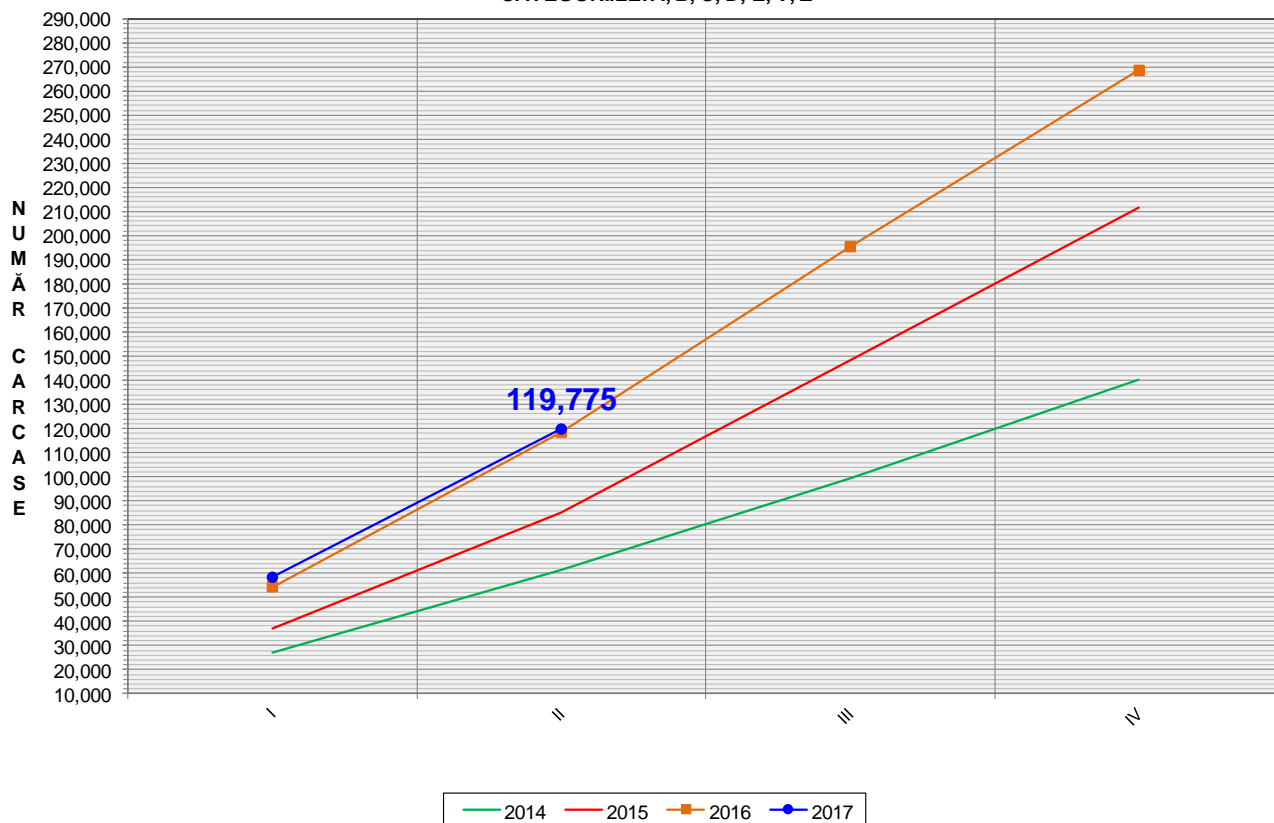
Rezultatele clasificării carcaselor de bovine

Trimestrul II 2017

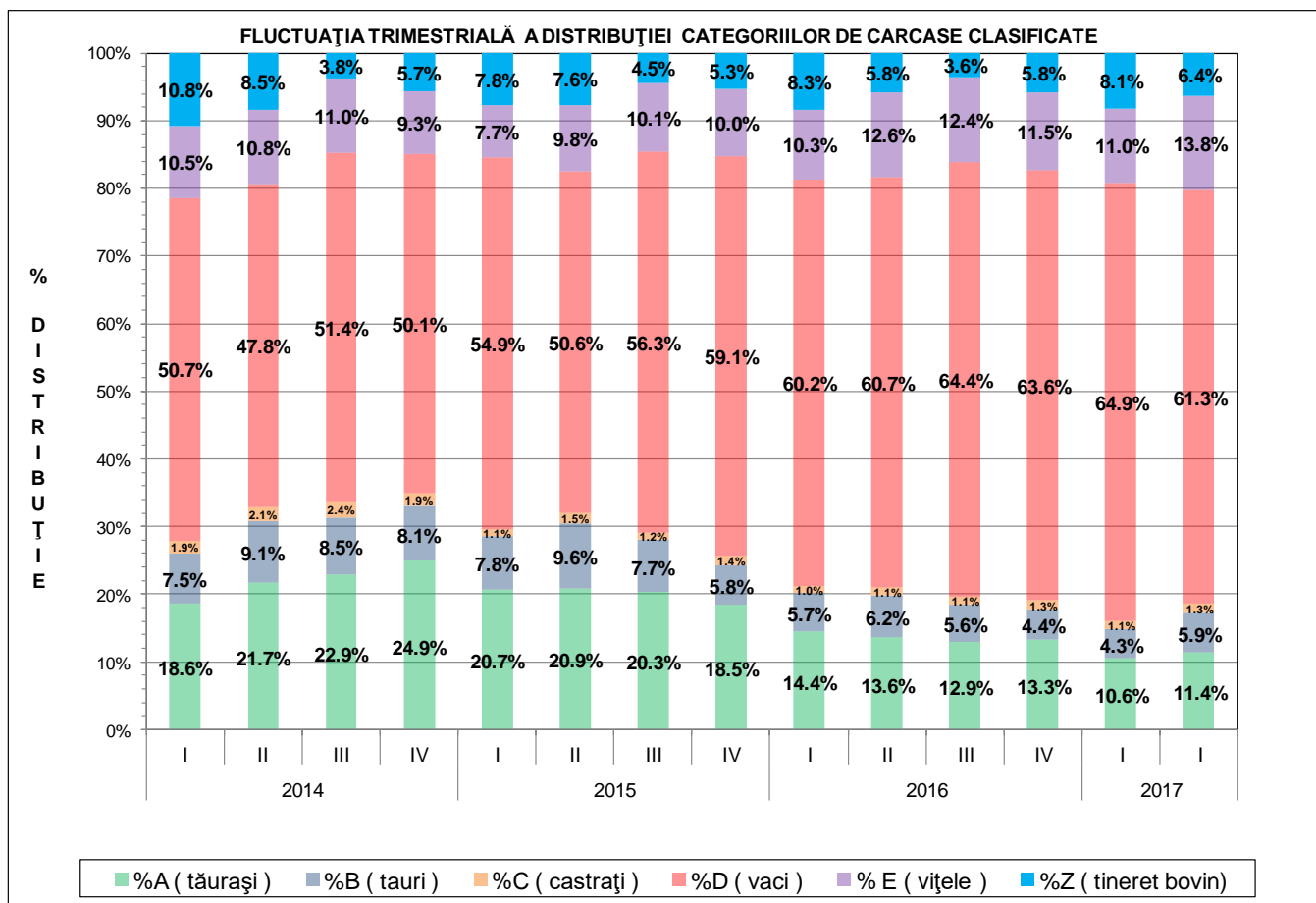


% Modificare	
1 TRIM	1 AN
5.4%	-4.1%

EVOLUȚIA TRIMESTRIALĂ CUMULATIVĂ A NUMĂRULUI DE CARCASE DE BOVINE CLASIFICATE CATEGORIILE: A, B, C, D, E, V, Z



% Modificare
1 AN
1.1%





Raport național clasificare carcase de bovine cu vârsta de 8 luni sau mai mult, conform grilei UE extinsă

Perioada: trim II 2017

CONFORMAȚIE	GRĂȘIME										TOTAL		
	1		2		3		4		5		NUMĂR	% DIN TOTAL	GREUTATE MEDIE
	NUMĂR	% DIN TOTAL	NUMĂR	% DIN TOTAL	NUMĂR	% DIN TOTAL	NUMĂR	% DIN TOTAL	NUMĂR	% DIN TOTAL			
E	0	0.00	0	0.00	0	0.00	0	0.00	0	0.00	0	0.00	0.00
U	10	0.15	15	0.22	13	0.19	4	0.06	0	0.00	42	0.62	366.62
R	219	3.23	153	2.26	84	1.24	1	0.01	0	0.00	457	6.74	310.06
O+	920	13.57	579	8.54	163	2.40	5	0.07	1	0.01	1668	24.61	260.34
-O	929	13.70	352	5.19	42	0.62	0	0.00	1	0.01	1324	19.53	222.40
-P	2410	35.55	252	3.72	25	0.37	0	0.00	0	0.00	2687	39.64	187.19
P+	575	8.48	25	0.37	0	0.00	1	0.01	0	0.00	601	8.87	141.72
TOTAL	5063	74.69	1376	20.30	327	4.82	11	0.16	2	0.03	6779	100.00	217.43

CONFORMAȚIE	GRĂȘIME										TOTAL		
	1		2		3		4		5		NUMĂR	% DIN TOTAL	GREUTATE MEDIE
	NUMĂR	% DIN TOTAL	NUMĂR	% DIN TOTAL	NUMĂR	% DIN TOTAL	NUMĂR	% DIN TOTAL	NUMĂR	% DIN TOTAL			
E	1	0.03	1	0.03	0	0.00	0	0.00	0	0.00	2	0.06	457.37
U	13	0.37	20	0.57	10	0.29	4	0.11	1	0.03	48	1.37	422.19
R	179	5.11	137	3.91	72	2.05	12	0.34	1	0.03	401	11.44	347.96
O+	527	15.04	365	10.42	194	5.54	4	0.11	0	0.00	1090	31.11	286.60
-O	362	10.33	157	4.48	51	1.46	7	0.20	0	0.00	577	16.47	259.54
P+	825	23.54	76	2.17	18	0.51	2	0.06	0	0.00	921	26.28	207.27
-P	433	12.36	31	0.88	1	0.03	0	0.00	0	0.00	465	13.27	177.19
TOTAL	2340	66.78	787	22.46	346	9.87	29	0.83	2	0.06	3504	100.00	255.75

CONFORMAȚIE	GRĂȘIME										TOTAL		
	1		2		3		4		5		NUMĂR	% DIN TOTAL	GREUTATE MEDIE
	NUMĂR	% DIN TOTAL	NUMĂR	% DIN TOTAL	NUMĂR	% DIN TOTAL	NUMĂR	% DIN TOTAL	NUMĂR	% DIN TOTAL			
E	0	0.00	0	0.00	0	0.00	0	0.00	0	0.00	0	0.00	0.00
U	0	0.00	4	0.53	10	1.32	0	0.00	1	0.13	15	1.98	486.73
R	3	0.40	28	3.70	390	51.52	65	8.59	1	0.13	487	64.33	337.45
O+	18	2.38	30	3.96	31	4.10	7	0.92	0	0.00	86	11.36	343.52
-O	8	1.06	41	5.42	13	1.72	0	0.00	0	0.00	62	8.19	406.73
P+	18	2.38	57	7.53	18	2.38	0	0.00	0	0.00	93	12.29	364.43
-P	11	1.45	2	0.26	1	0.13	0	0.00	0	0.00	14	1.85	208.59
TOTAL	58	7.66	162	21.40	463	61.16	72	9.51	2	0.26	757	100.00	347.70

CONFORMAȚIE	GRĂȘIME										TOTAL		
	1		2		3		4		5		NUMĂR	% DIN TOTAL	GREUTATE MEDIE
	NUMĂR	% DIN TOTAL	NUMĂR	% DIN TOTAL	NUMĂR	% DIN TOTAL	NUMĂR	% DIN TOTAL	NUMĂR	% DIN TOTAL			
E	0	0.00	0	0.00	0	0.00	0	0.00	0	0.00	0	0.00	0.00
U	2	0.01	13	0.04	16	0.04	15	0.04	16	0.04	62	0.17	412.27
R	307	0.84	532	1.46	504	1.38	182	0.50	65	0.18	1590	4.36	325.17
O+	2509	6.87	3201	8.77	2241	6.14	307	0.84	119	0.33	8377	22.95	271.84
-O	1938	5.31	2432	6.66	862	2.36	102	0.28	3	0.01	5337	14.62	249.12
P+	5937	16.26	3483	9.54	884	2.42	76	0.21	3	0.01	10383	28.44	218.55
-P	9766	26.75	871	2.39	114	0.31	6	0.02	0	0.00	10757	29.47	182.24
TOTAL	20459	56.04	10532	28.85	4621	12.66	688	1.88	206	0.56	36506	100.00	229.52

CONFORMAȚIE	GRĂȘIME										TOTAL		
	1		2		3		4		5		NUMĂR	% DIN TOTAL	GREUTATE MEDIE
	NUMĂR	% DIN TOTAL	NUMĂR	% DIN TOTAL	NUMĂR	% DIN TOTAL	NUMĂR	% DIN TOTAL	NUMĂR	% DIN TOTAL			
E	0	0.00	0	0.00	0	0.00	0	0.00	0	0.00	0	0.00	0.00
U	4	0.05	12	0.15	10	0.12	5	0.06	1	0.01	32	0.39	330.15
R	96	1.17	146	1.78	376	4.58	166	2.02	18	0.22	802	9.77	299.53
O+	609	7.42	780	9.51	447	5.45	117	1.43	12	0.15	1965	23.95	247.32
-O	573	6.98	666	8.12	177	2.16	30	0.37	2	0.02	1448	17.65	221.82
P+	2277	27.75	627	7.64	109	1.33	9	0.11	2	0.02	3024	36.85	181.77
-P	863	10.52	61	0.74	9	0.11	2	0.02	0	0.00	935	11.39	147.32
TOTAL	4422	53.89	2292	27.93	1128	13.75	329	4.01	35	0.43	8206	100.00	212.70

CONFORMAȚIE	GRĂȘIME										TOTAL		
	1		2		3		4		5		NUMĂR	% DIN TOTAL	GREUTATE MEDIE
	NUMĂR	% DIN TOTAL	NUMĂR	% DIN TOTAL	NUMĂR	% DIN TOTAL	NUMĂR	% DIN TOTAL	NUMĂR	% DIN TOTAL			
E	1	0.03	0	0.00	0	0.00	0	0.00	0	0.00	1	0.03	333.20
U	5	0.13	1	0.03	0	0.00	0	0.00	0	0.00	6	0.16	205.15
R	47	1.23	63	1.65	23	0.60	6	0.16	0	0.00	139	3.64	250.16
O+	310	8.12	235	6.16	48	1.26	7	0.18	2	0.05	602	15.78	216.86
-O	374	9.80	166	4.35	30	0.79	1	0.03	0	0.00	571	14.96	183.86
P+	1845	48.35	173	4.53	29	0.76	2	0.05	0	0.00	2049	53.69	154.36
-P	435	11.40	13	0.34	0	0.00	0	0.00	0	0.00	448	11.74	124.09
TOTAL	3017	79.06	651	17.06	130	3.41	16	0.42	2	0.05	3816	100.00	168.70

CONFORMAȚIE	GRĂȘIME										TOTAL		
	1		2		3		4		5		NUMĂR	% DIN TOTAL	GREUTATE MEDIE
	NUMĂR	% DIN TOTAL	NUMĂR	% DIN TOTAL	NUMĂR	% DIN TOTAL	NUMĂR	% DIN TOTAL	NUMĂR	% DIN TOTAL			
E	2	0.00	1	0.00	0	0.00	0	0.00	0	0.00	3	0.01	415.98
U	34	0.06	65	0.11	59	0.10	28	0.05	19	0.03	205	0.34	391.81
R	851	1.43	1059	1.78	1449	2.43	432	0.73	85	0.14	3876	6.51	319.29
O+	4893	8.21	5190	8.71	3124	5.24	447	0.75	134	0.22	13788	23.15	266.16
-O	4184	7.02	3814	6.40	1175	1.97	140	0.24	6	0.01	9319	15.64	238.78
P+	13312	22.35	4668	7.84	1083	1.82	89	0.15	5	0.01	19157	32.16	201.65
-P	12083	20.28	1003	1.68	125	0.21	9	0.02	0	0.00	13220	22.19	175.81
TOTAL	35359	59.36	15800	26.52	7015	11.78	1145	1.92	249	0.42	59568	100.00	224.98



Raport național clasificare pentru categoria "A"- carcase de masculi necastrați cu vârsta cuprinsă între 12 luni și mai puțin de 24 de luni (tăurași)

Perioada: trim II 2017

GRASIME	CONFORMAȚIE	NUMAR	PROCENT DIN TOTAL	GREUTATE MEDIE
1	E	0	0.00	0.00
	U	10	0.15	393.35
	R	219	3.23	301.18
	O+	920	13.57	248.34
	-O	929	13.70	214.98
	P+	2410	35.55	183.63
	-P	575	8.48	139.64
	TOTAL	5063	74.69	201.64
2	E	0	0.00	0.00
	U	15	0.22	327.26
	R	153	2.26	302.71
	O+	579	8.54	266.92
	-O	352	5.19	236.40
	P+	252	3.72	217.08
	-P	25	0.37	183.70
	TOTAL	1376	20.30	253.11
3	E	0	0.00	0.00
	U	13	0.19	379.15
	R	84	1.24	345.62
	O+	163	2.40	303.59
	-O	42	0.62	268.17
	P+	25	0.37	229.92
	-P	0	0.00	0.00
	TOTAL	327	4.82	307.21
4	E	0	0.00	0.00
	U	4	0.06	406.70
	R	1	0.01	393.96
	O+	5	0.07	299.98
	-O	0	0.00	0.00
	P+	0	0.00	0.00
	-P	1	0.01	288.71
	TOTAL	11	0.16	346.31
5	E	0	0.00	0.00
	U	0	0.00	0.00
	R	0	0.00	0.00
	O+	1	0.01	234.81
	-O	1	0.01	272.44
	P+	0	0.00	0.00
	-P	0	0.00	0.00
	TOTAL	2	0.03	253.63
TOTAL	E	0	0.00	0.00
	U	42	0.62	366.62
	R	457	6.74	310.06
	O+	1668	24.61	260.34
	-O	1324	19.53	222.40
	P+	2687	39.64	187.19
	-P	601	8.87	141.72
	TOTAL	6779	100.00	217.43



Raport național clasificare pentru categoria "B"- carcase de masculi necastrați cu vârsta de 24 de luni și mai mult (tauri)

Perioada: trim II 2017

GRASIME	CONFORMAȚIE	NUMAR	PROCENT DIN TOTAL	GREUTATE MEDIE
1	E	1	0.03	428.26
	U	13	0.37	392.57
	R	179	5.11	339.20
	O+	527	15.04	273.89
	-O	362	10.33	247.76
	P+	825	23.54	203.60
	-P	433	12.36	176.22
	TOTAL	2340	66.78	232.71
2	E	1	0.03	486.47
	U	20	0.57	429.44
	R	137	3.91	354.23
	O+	365	10.42	290.74
	-O	157	4.48	268.02
	P+	76	2.17	239.24
	-P	31	0.88	188.98
	TOTAL	787	22.46	292.05
3	E	0	0.00	0.00
	U	10	0.29	446.78
	R	72	2.05	355.58
	O+	194	5.54	314.04
	-O	51	1.46	296.86
	P+	18	0.51	237.28
	-P	1	0.03	233.93
	TOTAL	346	9.87	319.76
4	E	0	0.00	0.00
	U	4	0.11	407.46
	R	12	0.34	366.94
	O+	4	0.11	251.40
	-O	7	0.20	406.69
	P+	2	0.06	236.67
	-P	0	0.00	0.00
	TOTAL	29	0.83	357.20
5	E	0	0.00	0.00
	U	1	0.03	475.59
	R	1	0.03	278.32
	O+	0	0.00	0.00
	-O	0	0.00	0.00
	P+	0	0.00	0.00
	-P	0	0.00	0.00
	TOTAL	2	0.06	376.96
TOTAL	E	2	0.06	457.37
	U	48	1.37	422.19
	R	401	11.44	347.96
	O+	1090	31.11	286.60
	-O	577	16.47	259.54
	P+	921	26.28	207.27
	-P	465	13.27	177.19
	TOTAL	3504	100.00	255.75



Raport național clasificare pentru categoria "C" - carcase de masculi castrați cu vârsta de 12 luni și mai mult (boi)

Perioada: trim II 2017

GRASIME	CONFORMAȚIE	NUMAR	PROCENT DIN TOTAL	GREUTATE MEDIE
1	E	0	0.00	0.00
	U	0	0.00	0.00
	R	3	0.40	390.37
	O+	18	2.38	309.59
	-O	8	1.06	311.15
	P+	18	2.38	256.39
	-P	11	1.45	214.25
	TOTAL	58	7.66	279.39
2	E	0	0.00	0.00
	U	4	0.53	484.12
	R	28	3.70	423.43
	O+	30	3.96	365.05
	-O	41	5.42	414.50
	P+	57	7.53	403.11
	-P	2	0.26	191.10
	TOTAL	162	21.40	401.84
3	E	0	0.00	0.00
	U	10	1.32	480.10
	R	390	51.52	329.52
	O+	31	4.10	343.32
	-O	13	1.72	441.04
	P+	18	2.38	349.98
	-P	1	0.13	181.30
	TOTAL	463	61.16	337.30
4	E	0	0.00	0.00
	U	0	0.00	0.00
	R	65	8.59	342.73
	O+	7	0.92	339.42
	-O	0	0.00	0.00
	P+	0	0.00	0.00
	-P	0	0.00	0.00
	TOTAL	72	9.51	342.41
5	E	0	0.00	0.00
	U	1	0.13	563.50
	R	1	0.13	519.40
	O+	0	0.00	0.00
	-O	0	0.00	0.00
	P+	0	0.00	0.00
	-P	0	0.00	0.00
	TOTAL	2	0.26	541.45
TOTAL	E	0	0.00	0.00
	U	15	1.98	486.73
	R	487	64.33	337.45
	O+	86	11.36	343.52
	-O	62	8.19	406.73
	P+	93	12.29	364.43
	-P	14	1.85	208.59
	TOTAL	757	100.00	347.70



Raport național clasificare pentru categoria "D"- carcase de femele care au fătat (vacii)

Perioada: trim II 2017

GRASIME	CONFORMAȚIE	NUMAR	PROCENT DIN TOTAL	GREUTATE MEDIE
1	E	0	0.00	0.00
	U	2	0.01	347.13
	R	307	0.84	289.24
	O+	2509	6.87	241.85
	-O	1938	5.31	215.85
	P+	5937	16.26	204.08
	-P	9766	26.75	179.06
	TOTAL	20459	56.04	199.18
2	E	0	0.00	0.00
	U	13	0.04	399.63
	R	532	1.46	317.81
	O+	3201	8.77	267.20
	-O	2432	6.66	258.33
	P+	3483	9.54	229.68
	-P	871	2.39	210.22
	TOTAL	10532	28.85	250.75
3	E	0	0.00	0.00
	U	16	0.04	408.44
	R	504	1.38	340.53
	O+	2241	6.14	304.31
	-O	862	2.36	287.71
	P+	884	2.42	262.73
	-P	114	0.31	236.47
	TOTAL	4621	12.66	295.89
4	E	0	0.00	0.00
	U	15	0.04	425.73
	R	182	0.50	353.66
	O+	307	0.84	310.72
	-O	102	0.28	333.72
	P+	76	0.21	319.82
	-P	6	0.02	261.48
	TOTAL	688	1.88	328.57
5	E	0	0.00	0.00
	U	16	0.04	421.89
	R	65	0.18	356.31
	O+	119	0.33	316.96
	-O	3	0.01	309.78
	P+	3	0.01	363.71
	-P	0	0.00	0.00
	TOTAL	206	0.56	338.10
TOTAL	E	0	0.00	0.00
	U	62	0.17	412.27
	R	1590	4.36	325.17
	O+	8377	22.95	271.84
	-O	5337	14.62	249.12
	P+	10383	28.44	218.55
	-P	10757	29.47	182.24
	TOTAL	36506	100.00	229.52



Raport național clasificare pentru categoria "E"- carcase ale altor bovine femele cu vârsta de 12 luni și mai mult (vițele)

Perioada: trim II 2017

GRASIME	CONFORMAȚIE	NUMAR	PROCENT DIN TOTAL	GREUTATE MEDIE
1	E	0	0.00	0.00
	U	4	0.05	320.46
	R	96	1.17	249.61
	O+	609	7.42	222.78
	-O	573	6.98	195.64
	P+	2277	27.75	174.32
	-P	863	10.52	143.16
	TOTAL	4422	53.89	179.44
2	E	0	0.00	0.00
	U	12	0.15	312.67
	R	146	1.78	263.37
	O+	780	9.51	242.48
	-O	666	8.12	233.13
	P+	627	7.64	199.02
	-P	61	0.74	191.76
	TOTAL	2292	27.93	228.22
3	E	0	0.00	0.00
	U	10	0.12	340.91
	R	376	4.58	311.38
	O+	447	5.45	275.01
	-O	177	2.16	251.33
	P+	109	1.33	231.10
	-P	9	0.11	240.50
	TOTAL	1128	13.75	279.48
4	E	0	0.00	0.00
	U	5	0.06	365.34
	R	166	2.02	330.92
	O+	117	1.43	291.91
	-O	30	0.37	281.74
	P+	9	0.11	256.43
	-P	2	0.02	164.84
	TOTAL	329	4.01	310.04
5	E	0	0.00	0.00
	U	1	0.01	294.98
	R	18	0.22	321.85
	O+	12	0.15	342.00
	-O	2	0.02	442.13
	P+	2	0.02	231.48
	-P	0	0.00	0.00
	TOTAL	35	0.43	329.70
TOTAL	E	0	0.00	0.00
	U	32	0.39	330.15
	R	802	9.77	299.53
	O+	1965	23.95	247.32
	-O	1448	17.65	221.82
	P+	3024	36.85	181.77
	-P	935	11.39	147.32
	TOTAL	8206	100.00	212.70



Raport național clasificare pentru categoria "Z"- carcase de bovine cu vârsta cuprinsă între 8 luni și mai puțin de 12 luni (tineret bovin)

Perioada: trim II 2017

GRASIME	CONFORMAȚIE	NUMAR	PROCENT DIN TOTAL	GREUTATE MEDIE
1	E	1	0.03	333.20
	U	5	0.13	191.77
	R	47	1.23	236.96
	O+	310	8.12	201.80
	-O	374	9.80	173.77
	P+	1845	48.35	150.77
	-P	435	11.40	122.55
	TOTAL	3017	79.06	156.27
2	E	0	0.00	0.00
	U	1	0.03	272.05
	R	63	1.65	247.15
	O+	235	6.16	228.00
	-O	166	4.35	200.24
	P+	173	4.53	184.69
	-P	13	0.34	175.73
	TOTAL	651	17.06	210.29
3	E	0	0.00	0.00
	U	0	0.00	0.00
	R	23	0.60	274.63
	O+	48	1.26	254.85
	-O	30	0.79	218.33
	P+	29	0.76	193.86
	-P	0	0.00	0.00
	TOTAL	130	3.41	236.32
4	E	0	0.00	0.00
	U	0	0.00	0.00
	R	6	0.16	291.28
	O+	7	0.18	239.22
	-O	1	0.03	206.19
	P+	2	0.05	263.67
	-P	0	0.00	0.00
	TOTAL	16	0.42	259.74
5	E	0	0.00	0.00
	U	0	0.00	0.00
	R	0	0.00	0.00
	O+	2	0.05	252.15
	-O	0	0.00	0.00
	P+	0	0.00	0.00
	-P	0	0.00	0.00
	TOTAL	2	0.05	252.15
TOTAL	E	1	0.03	333.20
	U	6	0.16	205.15
	R	139	3.64	250.16
	O+	602	15.78	216.86
	-O	571	14.96	183.86
	P+	2049	53.69	154.36
	-P	448	11.74	124.09
	TOTAL	3816	100.00	168.70



Raport național clasificare toate categoriile de carcase de bovine cu vârsta de 8 luni sau mai mult

Perioada: trim II 2017

GRASIME	CONFORMAȚIE	NUMAR	PROCENT DIN TOTAL	GREUTATE MEDIE
1	E	2	0.00	380.73
	U	34	0.06	352.11
	R	851	1.43	295.82
	O+	4893	8.21	241.86
	-O	4184	7.02	212.07
	P+	13312	22.35	187.94
	-P	12083	20.28	172.52
	TOTAL	35359	59.36	195.75
2	E	1	0.00	486.47
	U	65	0.11	379.28
	R	1059	1.78	311.42
	O+	5190	8.71	263.90
	-O	3814	6.40	251.45
	P+	4668	7.84	225.49
	-P	1003	1.68	207.29
	TOTAL	15800	26.52	249.63
3	E	0	0.00	0.00
	U	59	0.10	409.19
	R	1449	2.43	330.00
	O+	3124	5.24	300.31
	-O	1175	1.97	281.85
	P+	1083	1.82	257.97
	-P	125	0.21	236.30
	TOTAL	7015	11.78	296.59
4	E	0	0.00	0.00
	U	28	0.05	409.62
	R	432	0.73	342.87
	O+	447	0.75	304.47
	-O	140	0.24	325.32
	P+	89	0.15	310.28
	-P	9	0.02	243.03
	TOTAL	1145	1.92	324.05
5	E	0	0.00	0.00
	U	19	0.03	425.49
	R	85	0.14	350.01
	O+	134	0.22	317.62
	-O	6	0.01	347.67
	P+	5	0.01	310.82
	-P	0	0.00	0.00
	TOTAL	249	0.42	337.50
TOTAL	E	3	0.01	415.98
	U	205	0.34	391.81
	R	3876	6.51	319.29
	O+	13788	23.15	266.16
	-O	9319	15.64	238.78
	P+	19157	32.16	201.65
	-P	13220	22.19	175.81
	TOTAL	59568	100.00	224.98