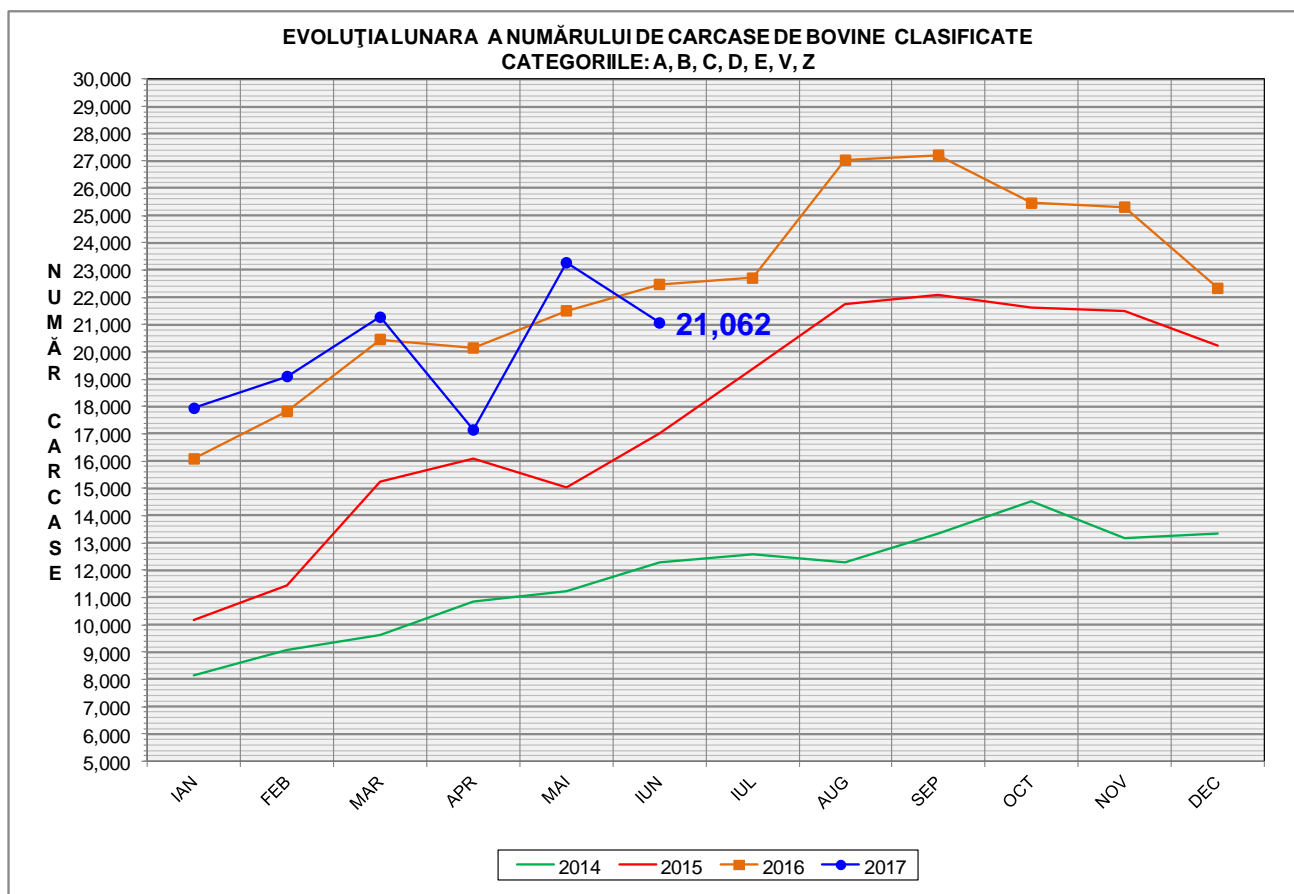
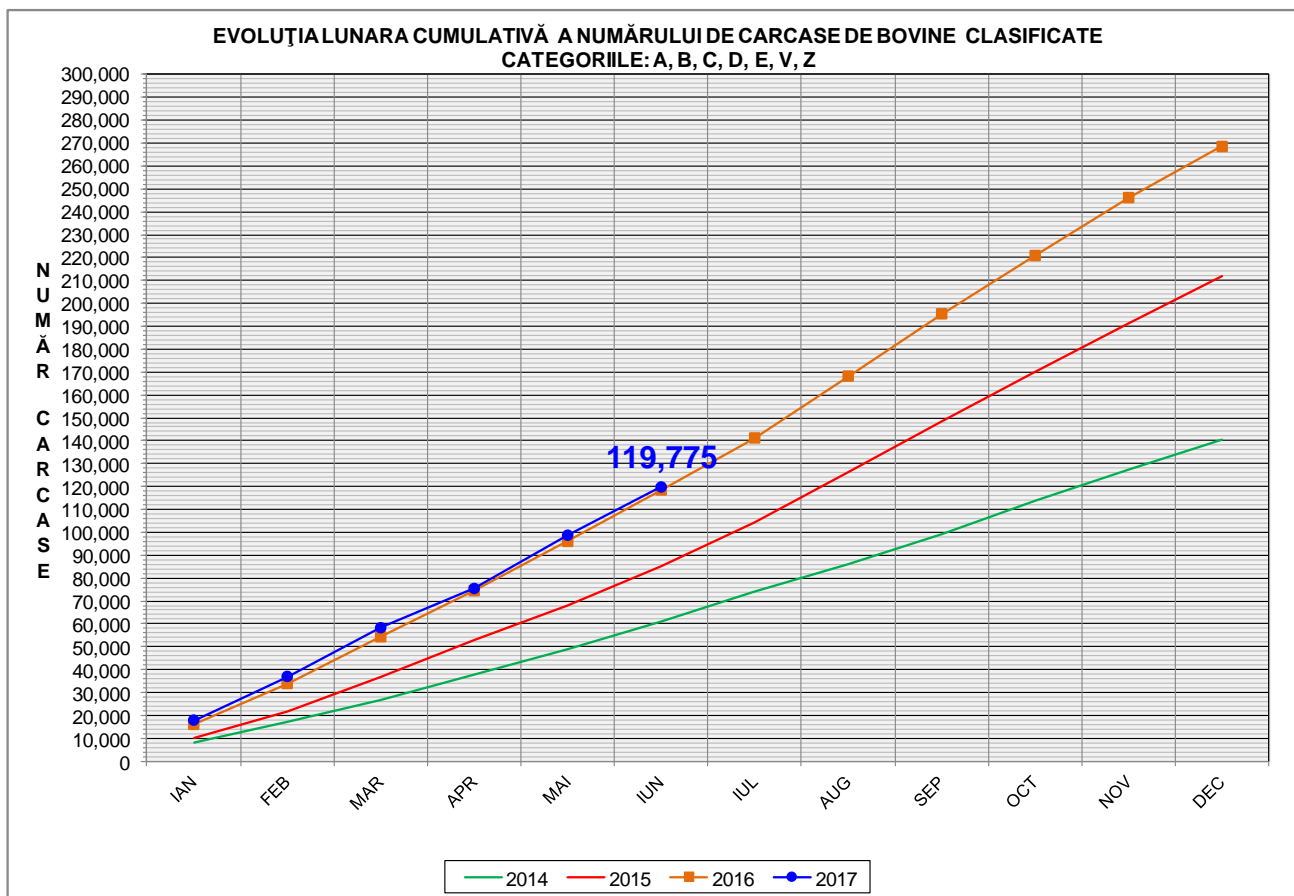


Rezultatele clasificării carcaselor de bovine

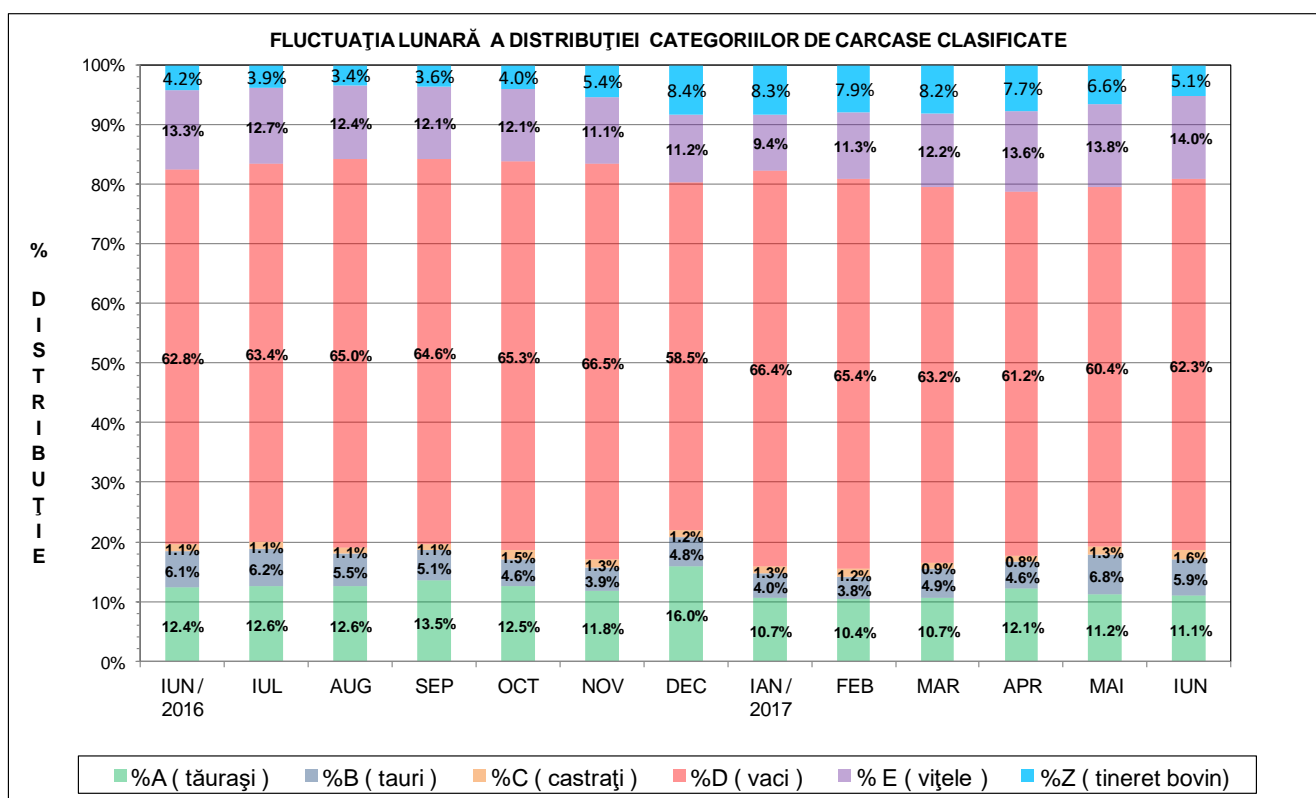
Iunie 2017



% Modificare	
1 LUNĂ	1 AN
-9.5%	-6.3%



% Modificare
1 AN
1.1%





Raport național clasificare carcase de bovine cu vârsta de 8 luni sau mai mult, conform grilei UE extinsă

Luna: iunie-17

"A"- CARCASE DE MASCULI NECASTRAȚI CU VÂRSTA CUPRINSĂ ÎNTRU 12 LUNI ȘI MAI PUȚIN DE 24 DE LUNI (TĂURĂȘI)													
CONFORMAȚIE	GRĂSIMI										TOTAL		
	1		2		3		4		5		NUMĂR	% DIN TOTAL	GREUTATE MEDIE
	NUMĂR	% DIN TOTAL	NUMĂR	% DIN TOTAL	NUMĂR	% DIN TOTAL	NUMĂR	% DIN TOTAL	NUMĂR	% DIN TOTAL	NUMĂR	% DIN TOTAL	GREUTATE MEDIE
E	0	0.00	0	0.00	0	0.00	0	0.00	0	0.00	0	0.00	0.00
U	1	0.04	2	0.09	5	0.22	1	0.04	0	0.00	9	0.40	383.85
R	62	2.76	56	2.49	26	1.16	1	0.04	0	0.00	145	6.45	299.57
O+	315	14.01	189	8.41	51	2.27	2	0.09	0	0.00	557	24.78	257.72
-O	330	14.68	95	4.23	13	0.58	0	0.00	0	0.00	438	19.48	220.62
P+	810	36.03	101	4.49	13	0.58	0	0.00	0	0.00	924	41.10	190.15
-P	161	7.16	13	0.58	0	0.00	1	0.04	0	0.00	175	7.78	145.06
TOTAL	1679	74.69	456	20.28	108	4.80	5	0.22	0	0.00	2248	100.00	217.15

"B"- CARCASE DE MASCULI NECASTRAȚI CU VÂRSTA DE 24 DE LUNI ȘI MAI MULT (TAURI)													
CONFORMAȚIE	GRĂSIMI										TOTAL		
	1		2		3		4		5		NUMĂR	% DIN TOTAL	GREUTATE MEDIE
	NUMĂR	% DIN TOTAL	NUMĂR	% DIN TOTAL	NUMĂR	% DIN TOTAL	NUMĂR	% DIN TOTAL	NUMĂR	% DIN TOTAL	NUMĂR	% DIN TOTAL	GREUTATE MEDIE
E	0	0.00	1	0.08	0	0.00	0	0.00	0	0.00	1	0.08	486.47
U	4	0.33	9	0.75	3	0.25	2	0.17	1	0.08	19	1.58	446.76
R	61	5.07	52	4.32	26	2.16	6	0.50	1	0.08	146	12.14	348.09
O+	191	15.88	130	10.81	68	5.65	1	0.08	0	0.00	390	32.42	288.39
-O	129	10.72	53	4.41	22	1.83	1	0.08	0	0.00	205	17.04	262.19
P+	291	24.19	22	1.83	4	0.33	1	0.08	0	0.00	318	26.43	205.18
-P	109	9.06	15	1.25	0	0.00	0	0.00	0	0.00	124	10.31	175.37
TOTAL	785	65.25	282	23.44	123	10.22	11	0.91	2	0.17	1203	100.00	260.19

"C"- CARCASE DE MASCULI CASTRAȚI CU VÂRSTA DE 12 LUNI ȘI MAI MULT (BOI)													
CONFORMAȚIE	GRĂSIMI										TOTAL		
	1		2		3		4		5		NUMĂR	% DIN TOTAL	GREUTATE MEDIE
	NUMĂR	% DIN TOTAL	NUMĂR	% DIN TOTAL	NUMĂR	% DIN TOTAL	NUMĂR	% DIN TOTAL	NUMĂR	% DIN TOTAL	NUMĂR	% DIN TOTAL	GREUTATE MEDIE
E	0	0.00	0	0.00	0	0.00	0	0.00	0	0.00	0	0.00	0.00
U	0	0.00	1	0.31	5	1.56	0	0.00	0	0.00	6	1.87	467.13
R	0	0.00	11	3.43	186	57.94	32	9.97	0	0.00	229	71.34	332.34
O+	5	1.56	13	4.05	13	4.05	3	0.93	0	0.00	34	10.59	333.82
-O	1	0.31	10	3.12	3	0.93	0	0.00	0	0.00	14	4.36	390.05
P+	8	2.49	16	4.98	9	2.80	0	0.00	0	0.00	33	10.28	328.35
-P	5	1.56	0	0.00	0	0.00	0	0.00	0	0.00	5	1.56	218.07
TOTAL	19	5.92	51	15.89	216	67.29	35	10.90	0	0.00	321	100.00	335.34

"D"- CARCASE DE FEMELE CARE AU FĂTAT (VACI)													
CONFORMAȚIE	GRĂSIMI										TOTAL		
	1		2		3		4		5		NUMĂR	% DIN TOTAL	GREUTATE MEDIE
	NUMĂR	% DIN TOTAL	NUMĂR	% DIN TOTAL	NUMĂR	% DIN TOTAL	NUMĂR	% DIN TOTAL	NUMĂR	% DIN TOTAL	NUMĂR	% DIN TOTAL	GREUTATE MEDIE
E	0	0.00	0	0.00	0	0.00	0	0.00	0	0.00	0	0.00	0.00
U	1	0.01	9	0.07	6	0.05	10	0.08	4	0.03	30	0.24	407.03
R	125	0.99	205	1.62	144	1.14	68	0.54	20	0.16	562	4.43	318.32
O+	871	6.87	1105	8.72	775	6.11	124	0.98	40	0.32	2915	23.00	270.71
-O	678	5.35	869	6.86	311	2.45	51	0.40	1	0.01	1910	15.07	247.10
P+	2080	16.41	1314	10.37	368	2.90	40	0.32	0	0.00	3802	30.00	217.77
-P	3103	24.48	311	2.45	40	0.32	2	0.02	0	0.00	3456	27.27	185.87
TOTAL	6858	54.11	3813	30.08	1644	12.97	295	2.33	65	0.51	12675	100.00	230.57

"E"- CARCASE ALE ALTOR BOVINE FEMELE CU VÂRSTA DE 12 LUNI ȘI MAI MULT (VITELE)													
CONFORMAȚIE	GRĂSIMI										TOTAL		
	1		2		3		4		5		NUMĂR	% DIN TOTAL	GREUTATE MEDIE
	NUMĂR	% DIN TOTAL	NUMĂR	% DIN TOTAL	NUMĂR	% DIN TOTAL	NUMĂR	% DIN TOTAL	NUMĂR	% DIN TOTAL	NUMĂR	% DIN TOTAL	GREUTATE MEDIE
E	0	0.00	0	0.00	0	0.00	0	0.00	0	0.00	0	0.00	0.00
U	2	0.07	5	0.18	2	0.07	1	0.04	0	0.00	10	0.35	312.56
R	38	1.34	62	2.18	149	5.24	45	1.58	2	0.07	296	10.42	295.64
O+	221	7.78	271	9.54	171	6.02	46	1.62	4	0.14	713	25.09	246.23
-O	214	7.53	239	8.41	79	2.78	16	0.56	0	0.00	548	19.28	221.38
P+	721	25.37	213	7.49	45	1.58	4	0.14	0	0.00	983	34.59	183.02
-P	268	9.43	18	0.63	6	0.21	0	0.00	0	0.00	292	10.27	153.18
TOTAL	1464	51.51	808	28.43	452	15.90	112	3.94	6	0.21	2842	100.00	215.40

"Z"- CARCASE DE BOVINE CU VÂRSTA CUPRINSĂ ÎNTRU 8 LUNI ȘI MAI PUȚIN DE 12 LUNI (TINERET BOVIN)													
CONFORMAȚIE	GRĂSIMI										TOTAL		
	1		2		3		4		5		NUMĂR	% DIN TOTAL	GREUTATE MEDIE
	NUMĂR	% DIN TOTAL	NUMĂR	% DIN TOTAL	NUMĂR	% DIN TOTAL	NUMĂR	% DIN TOTAL	NUMĂR	% DIN TOTAL	NUMĂR	% DIN TOTAL	GREUTATE MEDIE
E	0	0.00	0	0.00	0	0.00	0	0.00	0	0.00	0	0.00	0.00
U	0	0.00	1	0.10	0	0.00	0	0.00	0	0.00	1	0.10	272.05
R	12	1.15	14	1.35	6	0.58	2	0.19	0	0.00	34	3.27	255.14
O+	92	8.85	59	5.67	10	0.96	1	0.10	1	0.10	163	15.67	210.35
-O	114	10.96	35	3.37	6	0.58	0	0.00	0	0.00	155	14.90	170.33
P+	506	48.65	56	5.38	9	0.87	1	0.10	0	0.00	572	55.00	157.45
-P	108	10.38	7	0.67	0	0.00	0	0.00	0	0.00	115	11.06	127.92
TOTAL	832	80.00	172	16.54	31	2.98	4	0.38	1	0.10	1040	100.00	167.70

TOATE CATEGORIILE													
CONFORMAȚIE	GRĂSIMI										TOTAL		
	1		2		3		4		5		NUMĂR	% DIN TOTAL	GREUTATE MEDIE
	NUMĂR	% DIN TOTAL	NUMĂR	% DIN TOTAL	NUMĂR	% DIN TOTAL	NUMĂR	% DIN TOTAL	NUMĂR	% DIN TOTAL	NUMĂR	% DIN TOTAL	GREUTATE MEDIE
E	0	0.00	1	0.00	0	0.00	0	0.00	0	0.00	1	0.00	486.47
U	8	0.04	27	0.13	21	0.10	14	0.07	5	0.02	75	0.37	404.73
R	298	1.47	400	1.97	537	2.64	154	0.76	23	0.11	1412	6.95	315.47
O+	1695	8.34	1767	8.69	1088	5.35	177	0.87	45	0.22	4772	23.47	265.37
-O	1466	7.21	1301	6.40	434	2.13	68	0.33	1	0.00	3270	16.09	237.16
P+	4416	21.72	1722	8.47	448	2.20	46	0.23	0	0.00	6632	32.62	203.52
-P	3754	18.47	364	1.79	46	0.23	3	0.01	0	0.00	4167	20.50	179.99
TOTAL	11637	57.24	5582	27.46	2574	12.66	462	2.27	74	0.36	20329	100.00	227.16



Raport național clasificare pentru categoria "A" - carcase de masculi necastrați cu vârsta cuprinsă între 12 luni și mai puțin de 24 de luni (tăurași)

Luna: iunie-17

GRASIME	CONFORMAȚIE	NUMAR	PROCENT DIN TOTAL	GREUTATE MEDIE
1	E	0	0.00	0.00
	U	1	0.04	362.60
	R	62	2.76	283.64
	O+	315	14.01	243.22
	-O	330	14.68	212.94
	P+	810	36.03	185.88
	-P	161	7.16	141.95
	TOTAL	1679	74.69	201.46
2	E	0	0.00	0.00
	U	2	0.09	394.25
	R	56	2.49	299.71
	O+	189	8.41	268.30
	-O	95	4.23	239.98
	P+	101	4.49	219.26
	-P	13	0.58	172.45
	TOTAL	456	20.28	253.21
3	E	0	0.00	0.00
	U	5	0.22	372.52
	R	26	1.16	333.61
	O+	51	2.27	304.03
	-O	13	0.58	273.87
	P+	13	0.58	230.59
	-P	0	0.00	0.00
	TOTAL	108	4.80	301.85
4	E	0	0.00	0.00
	U	1	0.04	441.00
	R	1	0.04	393.96
	O+	2	0.09	360.94
	-O	0	0.00	0.00
	P+	0	0.00	0.00
	-P	1	0.04	288.71
	TOTAL	5	0.22	369.11
TOTAL	E	0	0.00	0.00
	U	9	0.40	383.85
	R	145	6.45	299.57
	O+	557	24.78	257.72
	-O	438	19.48	220.62
	P+	924	41.10	190.15
	-P	175	7.78	145.06
	TOTAL	2248	100.00	217.15



Raport național clasificare pentru categoria "B"- carcase de masculi necastrați cu vârsta de 24 de luni și mai mult (tauri)

Luna: iunie-17

GRASIME	CONFORMAȚIE	NUMAR	PROCENT DIN TOTAL	GREUTATE MEDIE
1	E	0	0.00	0.00
	U	4	0.33	402.67
	R	61	5.07	342.65
	O+	191	15.88	278.87
	-O	129	10.72	253.97
	P+	291	24.19	202.57
	-P	109	9.06	175.29
	TOTAL	785	65.25	237.70
2	E	1	0.08	486.47
	U	9	0.75	437.06
	R	52	4.32	344.67
	O+	130	10.81	288.26
	-O	53	4.41	274.80
	P+	22	1.83	234.01
	-P	15	1.25	175.94
	TOTAL	282	23.44	291.38
3	E	0	0.00	0.00
	U	3	0.25	526.26
	R	26	2.16	366.72
	O+	68	5.65	316.53
	-O	22	1.83	277.62
	P+	4	0.33	230.15
	-P	0	0.00	0.00
	TOTAL	123	10.22	322.49
4	E	0	0.00	0.00
	U	2	0.17	444.97
	R	6	0.50	364.07
	O+	1	0.08	211.68
	-O	1	0.08	315.56
	P+	1	0.08	230.30
	-P	0	0.00	0.00
	TOTAL	11	0.91	348.35
5	E	0	0.00	0.00
	U	1	0.08	475.59
	R	1	0.08	278.32
	O+	0	0.00	0.00
	-O	0	0.00	0.00
	P+	0	0.00	0.00
	-P	0	0.00	0.00
	TOTAL	2	0.17	376.96
TOTAL	E	1	0.08	486.47
	U	19	1.58	446.76
	R	146	12.14	348.09
	O+	390	32.42	288.39
	-O	205	17.04	262.19
	P+	318	26.43	205.18
	-P	124	10.31	175.37
	TOTAL	1203	100.00	260.19



Raport național clasificare pentru categoria "C" - carcase de masculi castrați cu vârsta de 12 luni și mai mult (boi)

Luna: iunie-17

GRASIME	CONFORMAȚIE	NUMAR	PROCENT DIN TOTAL	GREUTATE MEDIE
1	E	0	0.00	0.00
	U	0	0.00	0.00
	R	0	0.00	0.00
	O+	5	1.56	304.90
	-O	1	0.31	202.86
	P+	8	2.49	243.57
	-P	5	1.56	218.07
	TOTAL	19	5.92	250.86
2	E	0	0.00	0.00
	U	1	0.31	411.60
	R	11	3.43	432.18
	O+	13	4.05	368.22
	-O	10	3.12	397.33
	P+	16	4.98	374.76
	-P	0	0.00	0.00
	TOTAL	51	15.89	390.62
3	E	0	0.00	0.00
	U	5	1.56	478.24
	R	186	57.94	325.41
	O+	13	4.05	301.50
	-O	3	0.93	428.19
	P+	9	2.80	321.22
	-P	0	0.00	0.00
	TOTAL	216	67.29	328.76
4	E	0	0.00	0.00
	U	0	0.00	0.00
	R	32	9.97	338.25
	O+	3	0.93	372.99
	-O	0	0.00	0.00
	P+	0	0.00	0.00
	-P	0	0.00	0.00
	TOTAL	35	10.90	341.23
TOTAL	E	0	0.00	0.00
	U	6	1.87	467.13
	R	229	71.34	332.34
	O+	34	10.59	333.82
	-O	14	4.36	390.05
	P+	33	10.28	328.35
	-P	5	1.56	218.07
	TOTAL	321	100.00	335.34



Raport național clasificare pentru categoria "D"- carcase de femele care au fătat (vacii)

Luna: iunie-17

GRASIME	CONFORMAȚIE	NUMAR	PROCENT DIN TOTAL	GREUTATE MEDIE
1	E	0	0.00	0.00
	U	1	0.01	359.66
	R	125	0.99	268.36
	O+	871	6.87	242.87
	-O	678	5.35	219.38
	P+	2080	16.41	202.51
	-P	3103	24.48	182.26
	TOTAL	6858	54.11	201.36
2	E	0	0.00	0.00
	U	9	0.07	407.18
	R	205	1.62	317.28
	O+	1105	8.72	264.84
	-O	869	6.86	251.40
	P+	1314	10.37	228.30
	-P	311	2.45	213.22
	TOTAL	3813	30.08	248.13
3	E	0	0.00	0.00
	U	6	0.05	349.24
	R	144	1.14	335.13
	O+	775	6.11	303.38
	-O	311	2.45	281.10
	P+	368	2.90	256.67
	-P	40	0.32	249.80
	TOTAL	1644	12.97	290.36
4	E	0	0.00	0.00
	U	10	0.08	436.74
	R	68	0.54	362.78
	O+	124	0.98	303.77
	-O	51	0.40	333.68
	P+	40	0.32	308.03
	-P	2	0.02	256.66
	TOTAL	295	2.33	327.31
5	E	0	0.00	0.00
	U	4	0.03	430.95
	R	20	0.16	369.13
	O+	40	0.32	303.69
	-O	1	0.01	309.88
	P+	0	0.00	0.00
	-P	0	0.00	0.00
	TOTAL	65	0.51	331.75
TOTAL	E	0	0.00	0.00
	U	30	0.24	407.03
	R	562	4.43	318.32
	O+	2915	23.00	270.71
	-O	1910	15.07	247.10
	P+	3802	30.00	217.77
	-P	3456	27.27	185.87
	TOTAL	12675	100.00	230.57



Raport național clasificare pentru categoria "E"- carcase ale altor bovine femele cu vârsta de 12 luni și mai mult (vițele)

Luna: iunie-17

GRASIME	CONFORMAȚIE	NUMAR	PROCENT DIN TOTAL	GREUTATE MEDIE
1	E	0	0.00	0.00
	U	2	0.07	305.76
	R	38	1.34	259.04
	O+	221	7.78	223.18
	-O	214	7.53	197.22
	P+	721	25.37	175.79
	-P	268	9.43	148.84
	TOTAL	1464	51.51	183.48
2	E	0	0.00	0.00
	U	5	0.18	305.60
	R	62	2.18	260.17
	O+	271	9.54	241.22
	-O	239	8.41	227.89
	P+	213	7.49	196.14
	-P	18	0.63	193.05
	TOTAL	808	28.43	226.17
3	E	0	0.00	0.00
	U	2	0.07	294.59
	R	149	5.24	309.74
	O+	171	6.02	267.68
	-O	79	2.78	251.16
	P+	45	1.58	232.50
	-P	6	0.21	227.15
	TOTAL	452	15.90	274.74
4	E	0	0.00	0.00
	U	1	0.04	396.90
	R	45	1.58	324.31
	O+	46	1.62	295.63
	-O	16	0.56	300.33
	P+	4	0.14	230.57
	-P	0	0.00	0.00
	TOTAL	112	3.94	306.40
5	E	0	0.00	0.00
	U	0	0.00	0.00
	R	2	0.07	395.90
	O+	4	0.14	374.52
	-O	0	0.00	0.00
	P+	0	0.00	0.00
	-P	0	0.00	0.00
	TOTAL	6	0.21	381.64
TOTAL	E	0	0.00	0.00
	U	10	0.35	312.56
	R	296	10.42	295.64
	O+	713	25.09	246.23
	-O	548	19.28	221.38
	P+	983	34.59	183.02
	-P	292	10.27	153.18
	TOTAL	2842	100.00	215.40



Raport național clasificare pentru categoria "Z"- carcase de bovine cu vârsta cuprinsă între 8 luni și mai puțin de 12 luni (tineret bovin)

Luna: iunie-17

GRASIME	CONFORMAȚIE	NUMAR	PROCENT DIN TOTAL	GREUTATE MEDIE
1	E	0	0.00	0.00
	U	0	0.00	0.00
	R	12	1.15	238.60
	O+	92	8.85	195.37
	-O	114	10.96	161.90
	P+	506	48.65	153.61
	-P	108	10.38	124.56
	TOTAL	832	80.00	156.82
2	E	0	0.00	0.00
	U	1	0.10	272.05
	R	14	1.35	248.21
	O+	59	5.67	220.18
	-O	35	3.37	191.70
	P+	56	5.38	182.88
	-P	7	0.67	179.73
	TOTAL	172	16.54	203.18
3	E	0	0.00	0.00
	U	0	0.00	0.00
	R	6	0.58	280.22
	O+	10	0.96	282.71
	-O	6	0.58	205.82
	P+	9	0.87	209.13
	-P	0	0.00	0.00
	TOTAL	31	2.98	245.98
4	E	0	0.00	0.00
	U	0	0.00	0.00
	R	2	0.19	327.71
	O+	1	0.10	254.80
	-O	0	0.00	0.00
	P+	1	0.10	208.74
	-P	0	0.00	0.00
	TOTAL	4	0.38	279.74
5	E	0	0.00	0.00
	U	0	0.00	0.00
	R	0	0.00	0.00
	O+	1	0.10	239.90
	-O	0	0.00	0.00
	P+	0	0.00	0.00
	-P	0	0.00	0.00
	TOTAL	1	0.10	239.90
TOTAL	E	0	0.00	0.00
	U	1	0.10	272.05
	R	34	3.27	255.14
	O+	163	15.67	210.35
	-O	155	14.90	170.33
	P+	572	55.00	157.45
	-P	115	11.06	127.92
	TOTAL	1040	100.00	167.70



Raport național clasificare toate categoriile de carcase de bovine cu vârsta de 8 luni sau mai mult

Luna: iunie-17

GRASIME	CONFORMAȚIE	NUMAR	PROCENT DIN TOTAL	GREUTATE MEDIE
1	E	0	0.00	0.00
	U	8	0.04	368.06
	R	298	1.47	284.36
	O+	1695	8.34	242.03
	-O	1466	7.21	213.26
	P+	4416	21.72	189.57
	-P	3754	18.47	176.33
	TOTAL	11637	57.24	198.47
2	E	1	0.00	486.47
	U	27	0.13	392.53
	R	400	1.97	310.27
	O+	1767	8.69	262.58
	-O	1301	6.40	246.72
	P+	1722	8.47	223.75
	-P	364	1.79	208.59
	TOTAL	5582	27.46	247.47
3	E	0	0.00	0.00
	U	21	0.10	405.58
	R	537	2.64	325.56
	O+	1088	5.35	298.41
	-O	434	2.13	275.24
	P+	448	2.20	253.59
	-P	46	0.23	246.85
	TOTAL	2574	12.66	292.32
4	E	0	0.00	0.00
	U	14	0.07	435.37
	R	154	0.76	346.24
	O+	177	0.87	302.67
	-O	68	0.33	325.57
	P+	46	0.23	297.45
	-P	3	0.01	267.34
	TOTAL	462	2.27	323.84
5	E	0	0.00	0.00
	U	5	0.02	439.87
	R	23	0.11	367.51
	O+	45	0.22	308.57
	-O	1	0.00	309.88
	P+	0	0.00	0.00
	-P	0	0.00	0.00
	TOTAL	74	0.36	335.78
TOTAL	E	1	0.00	486.47
	U	75	0.37	404.73
	R	1412	6.95	315.47
	O+	4772	23.47	265.37
	-O	3270	16.09	237.16
	P+	6632	32.62	203.52
	-P	4167	20.50	179.99
	TOTAL	20329	100.00	227.16