



Prețul de piață al bovinelor la intrarea în abator Săptămâna 25 (19 – 25 iunie 2017)

SITUAȚIA CARCASELOR DE BOVINE CLASIFICATE ÎN FUNCȚIE DE PROVENIENȚA BOVINELOR SACRIFICATE ÎN SĂPTĂMÂNA 19 - 25 IUNIE 2017

PROVENIENȚĂ BOVINE SACRIFICATE	CARCASE CLASIFICATE:						PREȚ FEZABIL CATEGORIILE:						
	BOVINE CU VÂRSTA:				TOTAL		A, B, C, D, E, Z				V		
	DE 8 LUNI SAU MAI MULT (A, B, C, D, E, Z)		MAI MICĂ DE 8 LUNI (V)				TOATE CLASELE		CLASELE CONFORM REGULAMENTULUI (UE) NR. 148 /2014		TOATE CLASELE		
	NUMĂR	%	NUMĂR	%	NUMĂR	%	NUMĂR	%	NUMĂR	%	NUMĂR	%	
CUMPĂRATE	2,688	53.3	83	1.6	2,771	55.0	2,512	49.8	1,007	20.0	64	1.3	
FERME PROPRII ALE ABATOARELOR	330	6.5	6	0.1	336	6.7	329	6.5	122	2.4	6	0.1	
PRESTĂRI SERVICII	PRODUCĂTORI	1,563	31.0	60	1.2	1,623	32.2	1,370	27.2	552	10.9	54	1.1
	COMERCIANȚI	306	6.1	6	0.1	312	6.2	303	6.0	66	1.3	6	0.1
TOTAL	4,887	96.9	155	3.1	5,042	100.0	4,514	89.5	1,747	34.6	130	2.6	

2,841 Carcase incluse în rapoartele naționale de prețuri de piață pentru carcasele de bovine cu vârsta de 8 luni sau mai mult
56.3% din total carcase clasificate

1,129 Carcase incluse în raportul național de prețuri de piață pentru Comisia Europeană
22.4% din total carcase clasificate

70 Carcase incluse în rapoartele naționale de prețuri de piață pentru carcasele de bovine cu vârsta mai mică de 8 luni (viței)
1.4% din total carcase clasificate

Factor general de ajustare pentru cheltuielile de transport a prețurilor raportate: 0.09 RON/kg carcasă caldă-2%

N.B. Diferențele dintre valorile de la paginile 2 și 7 pe de o parte și cele de la paginile 3 și 4 pe de altă parte, se explică prin ponderile diferite aplicate pentru calcularea prețurilor medii ponderate.



Prețul bovinelor din toate clasele de conformație și acoperire cu grăsime la intrarea în abator
în săptămâna 19 - 25 iunie 2017

Categoria	Număr	Greutate în viu (kg)	Preț în viu (RON / 100 kg)	Greutate carcasă caldă-2% (kg)	Preț carcasă (RON / 100 kg)	Modificare preț vs săptămâna anterioară	
						În viu	Carcasă
"A" - TĂURAȘI	344	431.5	604.3	220.6	1182.2	-1.96%	-1.27%
"B" - TAURI	164	533.8	583.9	273.3	1140.7	-2.47%	-3.40%
"C" - BOI	9	586.6	520.3	290.1	1052.0	7.99%	4.73%
"D" - VACI	1,770	476.8	455.0	225.0	964.1	-1.49%	-1.14%
"E" - VIȚELE	414	421.3	529.6	209.8	1063.5	-1.95%	-2.11%
"Z" - TINERET BOVIN	140	334.9	560.6	168.8	1112.1	-2.13%	-3.54%
A + B + C + D + E + Z	2,841	459.9	494.6	222.5	1022.4	-0.85%	-0.92%
"V" - VIȚEI	70	218.7	548.0	109.3	1096.1	-4.18%	-3.88%



**Raport prețuri de piață din România versus prețuri de piață comunitare
conform Art.14.1 Regulamentul (CE) 1249/2008 modificat de Art.1.1 Regulamentul (UE) 148/2014**

Săptămâna: 25

din: 19/06/17

până în: 25/06/17

CATEGORIA	CLASA	PREȚ MEDIU			PREȚ RO /PREȚ COMUNITAR (%)
		ROMANIA		UE	
		RON / 100 kg	€ / 100 kg	€ / 100 kg	
Z	U2	0.00	0.00	432.62	
Z	U3	0.00	0.00	403.60	
Z	R2	1109.00	241.93	382.00	-36.67
Z	R3	0.00	0.00	379.71	*
Z	O2	1069.86	233.39	353.19	-33.92
Z	O3	1056.02	230.37	339.73	-32.19
Z		1070.80	233.59	370.80	-37
A	U2	0.00	0.00	394.09	
A	U3	1264.00	275.74	387.72	-28.88
A	R2	1193.62	260.39	368.73	-29.38
A	R3	1237.81	270.03	371.69	-27.35*
A	O2	1238.45	270.17	336.07	-19.61**
A	O3	1181.93	257.84	344.19	-25.09
A		1228.63	268.03	370.46	-27.65
B	R3	1094.33	238.73	325.23	-26.60
C	U2	0.00	0.00	421.07	
C	U3	0.00	0.00	422.38	
C	U4	0.00	0.00	422.92	
C	R3	0.00	0.00	411.13	
C	R4	0.00	0.00	421.34	
C	O3	0.00	0.00	382.02	
C	O4	0.00	0.00	398.71	
C		0.00	0.00	406.02	
D	R3	1032.72	225.29	354.99	-36.54
D	R4	999.45	218.03	329.76	-33.88
D	O2	990.18	216.01	272.90	-20.85**
D	O3	1030.21	224.74	300.46	-25.20*
D	O4	999.12	217.96	305.75	-28.71
D	P2	947.95	206.80	243.58	-15.10
D	P3	959.75	209.37	284.73	-26.47
D		979.70	213.72	295.03	-27.56
E	U2	0.00	0.00	424.02	
E	U3	0.00	0.00	425.88	
E	R2	1049.14	228.87	378.15	-39.48
E	R3	1031.45	225.01	390.80	-42.42*
E	R4	0.00	0.00	408.39	
E	O2	1104.06	240.85	314.05	-23.31**
E	O3	1136.95	248.03	346.25	-28.37
E	O4	1131.08	246.75	387.61	-36.34
E		1107.33	241.56	391.47	-38.29
TOATE CATEGORIILE		1047.97	228.61	349.85	-34.65

* PREȚURILE PENTRU Z3, AR3, CR3, DO3 ȘI ER3 SUNT DE REFERINȚĂ ÎN UE

** PREȚURILE PENTRU AO2, DO2 ȘI EO2 SUNT DE REFERINȚĂ ÎN ROMÂNIA



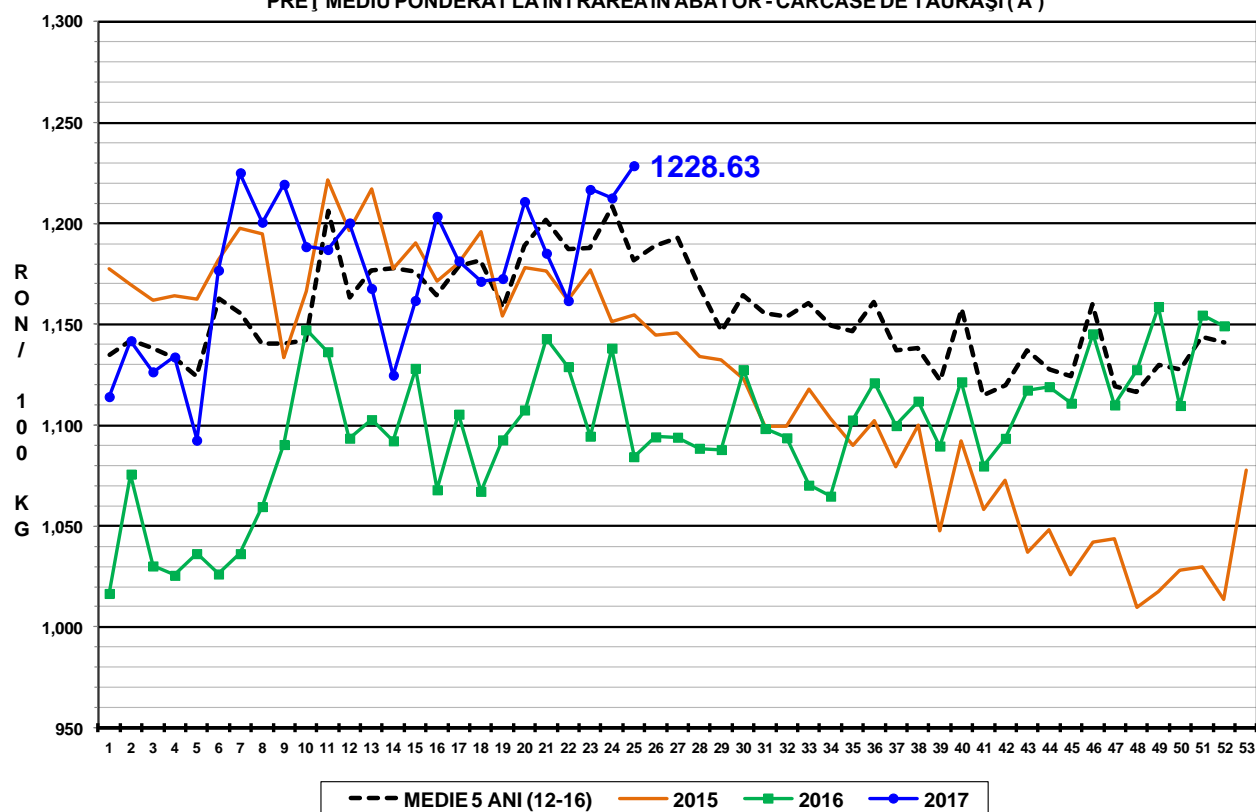
**CARCASE DE CARCASE DE BOVINE CU VÂRSTA DE 8 LUNI SAU MAI MULT LA INTRAREA ÎN ABATOR
CONFORM ART.14.1 REGULAMENTUL (CE) 1249/2008 MODIFICAT DE ART.1.1 REGULAMENTUL (UE) 148/2014**

Cotații naționale (RON / 100 kg)	SĂPT 25 / 2017	VARIAȚIE		
		1 SĂPT	1 AN	Medie 5 ani (12 - 16)
Tăurași "A"	1,228.63	1.32%	13.30%	-8.25%
Vaci "D"	979.70	-1.35%	12.71%	-14.41%
Vițele "E"	1,107.33	-1.01%	6.81%	-2.77%

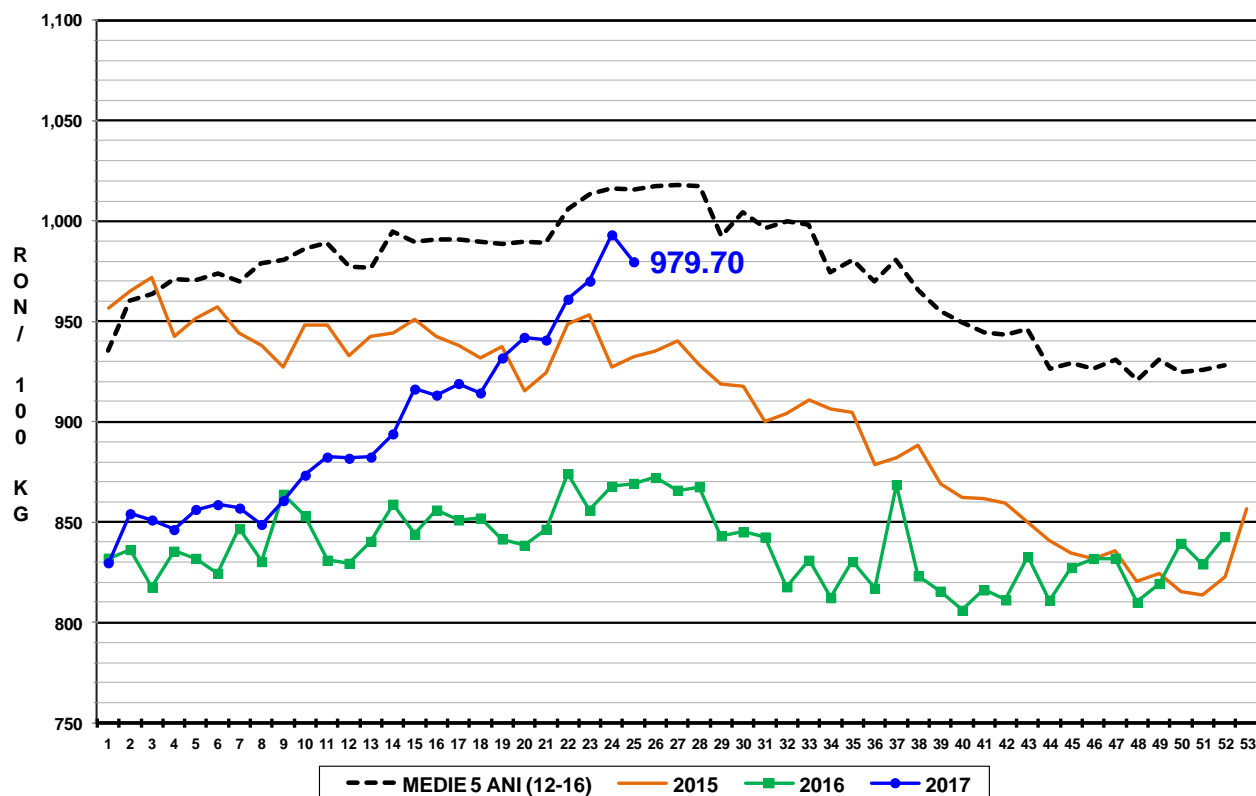
Prețuri medii europene (€ / 100 kg)	SĂPT 25 / 2017			VARIAȚIE					
				1 SĂPT			1 AN		
	A	D	E	A	D	E	A	D	E
Uniunea Europeană	370.46	295.03	391.47	-0.01%	-0.14%	0.20%	3.28%	6.87%	2.18%
Franța	378.07	332.74	411.24	0.09%	-0.01%	0.44%	5.80%	7.46%	3.38%
Germania	366.11	310.14	351.71	0.40%	0.30%	0.05%	5.51%	15.36%	7.11%
Italia	392.74	249.64	437.92	-0.01	-0.01	0.01	1.36%	7.99%	0.34%
Marea Britanie	395.57	310.22	418.45	0.17%	0.99%	0.50%	0.65%	4.26%	0.04%
Olanda	340.66	272.87	251.71	-0.95%	-0.19%	1.21%	3.26%	6.28%	5.44%
Polonia	312.77	267.79	303.14	-1.79%	-0.31%	-0.40%	3.81%	9.21%	7.64%
România	268.03	213.72	241.57	1.08%	-1.58%	-1.23%	12.01%	11.42%	5.59%
Ungaria	260.09	202.93	230.93	-0.95%	0.10%	1.27%	2.40%	11.40%	39.90%



PREȚ MEDIU PONDERAT LA INTRAREA ÎN ABATOR - CARCASE DE TĂURAȘI (A)



PREȚ MEDIU PONDERAT LA INTRAREA ÎN ABATOR - CARCASE DE VACI (D)





Raport național prețuri de piață carcase de bovine cu vârsta de 8 luni sau mai mult, la intrarea în abator conform grilei UE

Săptămâna: 25

din: 19/06/17

până în 25/06/17

"A"- CARCASE DE MASCULI NECASTRAȚI CU VÂRSTA CUPRINSĂ ÎNȚRE 12 LUNI ȘI MAI PUȚIN DE 24 DE LUNI (TĂURAȘI)								
CONFORMAȚIE	PREȚ MEDIU (RON / 100 kg)					NUMĂR CARCASE	TOTAL	
	GRĂSIMI						GREUTATE MEDIE	PREȚ MEDIU (RON / 100 kg)
	1	2	3	4	5			
E	0.0	0.0	0.0	0.0	0.0	0	0.0	0.0
U	0.0	0.0	1264.0	1196.0	0.0	2	436.4	1229.6
R	1197.0	1193.6	1237.8	0.0	0.0	31	281.4	1200.6
O	1178.1	1238.4	1181.9	0.0	0.0	163	231.0	1201.1
P	1138.3	1197.1	0.0	0.0	0.0	148	193.5	1150.1
TOTAL	1160.0	1220.6	1207.7	1196.0	0.0	344	220.6	1182.1

"B"- CARCASE DE MASCULI NECASTRAȚI CU VÂRSTA DE 24 DE LUNI ȘI MAI MULT (TAURI)								
CONFORMAȚIE	PREȚ MEDIU (RON / 100 kg)					NUMĂR CARCASE	TOTAL	
	GRĂSIMI						GREUTATE MEDIE	PREȚ MEDIU (RON / 100 kg)
	1	2	3	4	5			
E	0.0	0.0	0.0	0.0	0.0	0	0.0	0.0
U	0.0	1358.0	0.0	1333.0	0.0	2	442.0	1346.6
R	1188.2	1119.1	1094.3	1292.0	0.0	23	353.9	1159.0
O	1158.3	1194.0	1104.6	0.0	0.0	92	281.1	1159.8
P	1064.0	949.1	0.0	0.0	0.0	47	211.3	1057.6
TOTAL	1132.3	1167.3	1101.5	1307.8	0.0	164	273.2	1140.7

"C"- CARCASE DE MASCULI CASTRAȚI CU VÂRSTA DE 12 LUNI ȘI MAI MULT (BOI)								
CONFORMAȚIE	PREȚ MEDIU (RON / 100 kg)					NUMĂR CARCASE	TOTAL	
	GRĂSIMI						GREUTATE MEDIE	PREȚ MEDIU (RON / 100 kg)
	1	2	3	4	5			
E	0.0	0.0	0.0	0.0	0.0	0	0.0	0.0
U	0.0	0.0	0.0	0.0	0.0	0	0.0	0.0
R	0.0	0.0	0.0	0.0	0.0	0	0.0	0.0
O	0.0	1151.8	0.0	0.0	0.0	3	362.2	1151.8
P	883.8	1107.5	0.0	0.0	0.0	6	254.0	980.9
TOTAL	883.8	1135.0	0.0	0.0	0.0	9	290.1	1052.0

"D"- CARCASE DE FEMELE CARE AU FĂȚAT (VACI)								
CONFORMAȚIE	PREȚ MEDIU (RON / 100 kg)					NUMĂR CARCASE	TOTAL	
	GRĂSIMI						GREUTATE MEDIE	PREȚ MEDIU (RON / 100 kg)
	1	2	3	4	5			
E	0.0	0.0	0.0	0.0	0.0	0	0.0	0.0
U	0.0	1321.0	0.0	0.0	0.0	1	617.4	1321.0
R	992.3	1035.0	1032.7	999.4	1182.8	51	330.1	1030.9
O	965.8	990.2	1030.2	999.1	1140.2	575	256.7	998.0
P	925.7	948.0	959.7	970.2	0.0	1143	204.1	936.9
TOTAL	934.6	970.3	1008.9	991.8	1150.7	1770	225.0	964.1

"E"- CARCASE ALE ALTOR BOVINE FEMELE CU VÂRSTA DE 12 LUNI ȘI MAI MULT (VIȚELE)								
CONFORMAȚIE	PREȚ MEDIU (RON / 100 kg)					NUMĂR CARCASE	TOTAL	
	GRĂSIMI						GREUTATE MEDIE	PREȚ MEDIU (RON / 100 kg)
	1	2	3	4	5			
E	0.0	0.0	0.0	0.0	0.0	0	0.0	0.0
U	0.0	0.0	0.0	0.0	0.0	0	0.0	0.0
R	1175.8	1049.1	1031.4	0.0	1208.0	18	272.6	1068.6
O	1034.4	1104.1	1137.0	1131.1	1117.0	211	234.6	1095.0
P	1001.6	1024.1	1078.0	0.0	0.0	185	175.4	1014.7
TOTAL	1016.9	1076.7	1116.1	1131.1	1146.9	414	209.8	1063.5

"Z"- CARCASE DE BOVINE CU VÂRSTA CUPRINSĂ ÎNȚRE 8 LUNI ȘI MAI PUȚIN DE 12 LUNI (TINERET BOVIN)								
CONFORMAȚIE	PREȚ MEDIU (RON / 100 kg)					NUMĂR CARCASE	TOTAL	
	GRĂSIMI						GREUTATE MEDIE	PREȚ MEDIU (RON / 100 kg)
	1	2	3	4	5			
E	0.0	0.0	0.0	0.0	0.0	0	0.0	0.0
U	0.0	0.0	0.0	0.0	0.0	0	0.0	0.0
R	1143.7	1109.0	0.0	0.0	0.0	5	266.1	1131.7
O	1144.6	1069.9	1056.0	0.0	0.0	55	182.5	1117.8
P	1123.8	996.8	0.0	0.0	0.0	80	153.4	1105.3
TOTAL	1132.4	1048.2	1056.0	0.0	0.0	140	168.8	1112.1

TOATE CATEGORIILE								
CONFORMAȚIE	PREȚ MEDIU (RON / 100 kg)					NUMĂR CARCASE	TOTAL	
	GRĂSIMI						GREUTATE MEDIE	PREȚ MEDIU (RON / 100 kg)
	1	2	3	4	5			
E	0.0	0.0	0.0	0.0	0.0	0	0.0	0.0
U	0.0	1337.2	1264.0	1261.5	0.0	5	474.8	1296.9
R	1169.6	1103.1	1060.6	1044.4	1191.5	128	312.0	1102.1
O	1070.6	1059.7	1061.2	1051.4	1134.2	1099	247.2	1064.3
P	975.8	972.0	974.2	970.2	0.0	1609	197.7	974.5
TOTAL	1011.5	1025.4	1039.6	1044.6	1149.6	2841	222.5	1022.3



Raport național parțial prețuri de piață carcase de bovine cu vârsta de 8 luni sau mai mult, la intrarea în abator conform grilei UE (*)

Săptămâna: 25

din: 19/06/17

până în 25/06/17

"A"- CARCASE DE MASCULI NECASTRAȚI CU VÂRSTA CUPRINSĂ ÎNTRE 12 LUNI ȘI MAI PUȚIN DE 24 DE LUNI (TĂURAȘI)								
CONFORMAȚIE	PREȚ MEDIU (RON / 100 kg)					NUMĂR CARCASE	TOTAL	
	GRĂSIMI						GREUTATE MEDIE	PREȚ MEDIU (RON / 100 kg)
	1	2	3	4	5			
E	0.0	0.0	0.0	0.0	0.0	0	0.0	0.0
U	0.0	0.0	0.0	0.0	0.0	0	0.0	0.0
R	1160.1	1174.3	1229.0	0.0	0.0	27	286.7	1175.4
O	1179.5	1252.1	1170.6	0.0	0.0	129	231.9	1205.0
P	1133.5	1199.2	0.0	0.0	0.0	132	192.4	1147.3
TOTAL	1155.4	1222.0	1191.9	0.0	0.0	288	218.9	1178.1

"B"- CARCASE DE MASCULI NECASTRAȚI CU VÂRSTA DE 24 DE LUNI ȘI MAI MULT (TAURI)								
CONFORMAȚIE	PREȚ MEDIU (RON / 100 kg)					NUMĂR CARCASE	TOTAL	
	GRĂSIMI						GREUTATE MEDIE	PREȚ MEDIU (RON / 100 kg)
	1	2	3	4	5			
E	0.0	0.0	0.0	0.0	0.0	0	0.0	0.0
U	0.0	1358.0	0.0	1333.0	0.0	2	442.0	1346.6
R	1206.0	1170.1	1075.8	1336.0	0.0	16	379.7	1187.2
O	1159.1	1205.5	1074.7	0.0	0.0	85	282.1	1161.6
P	1063.4	949.1	0.0	0.0	0.0	46	211.8	1056.8
TOTAL	1134.2	1189.0	1075.0	1334.4	0.0	149	273.0	1144.3

"C"- CARCASE DE MASCULI CASTRAȚI CU VÂRSTA DE 12 LUNI ȘI MAI MULT (BOI)								
CONFORMAȚIE	PREȚ MEDIU (RON / 100 kg)					NUMĂR CARCASE	TOTAL	
	GRĂSIMI						GREUTATE MEDIE	PREȚ MEDIU (RON / 100 kg)
	1	2	3	4	5			
E	0.0	0.0	0.0	0.0	0.0	0	0.0	0.0
U	0.0	0.0	0.0	0.0	0.0	0	0.0	0.0
R	0.0	0.0	0.0	0.0	0.0	0	0.0	0.0
O	0.0	1151.8	0.0	0.0	0.0	3	362.2	1151.8
P	883.8	1107.5	0.0	0.0	0.0	6	254.0	980.9
TOTAL	883.8	1135.0	0.0	0.0	0.0	9	290.1	1052.0

"D"- CARCASE DE FEMELE CARE AU FĂȚAT (VACI)								
CONFORMAȚIE	PREȚ MEDIU (RON / 100 kg)					NUMĂR CARCASE	TOTAL	
	GRĂSIMI						GREUTATE MEDIE	PREȚ MEDIU (RON / 100 kg)
	1	2	3	4	5			
E	0.0	0.0	0.0	0.0	0.0	0	0.0	0.0
U	0.0	1321.0	0.0	0.0	0.0	1	617.4	1321.0
R	992.3	1035.0	1032.7	999.4	1182.8	51	330.1	1030.9
O	964.7	991.7	1033.3	994.9	1140.2	551	255.8	998.7
P	922.8	947.4	961.7	1031.8	0.0	1009	205.5	935.1
TOTAL	932.8	971.3	1012.2	998.4	1150.7	1612	226.9	964.7

"E"- CARCASE ALE ALTOR BOVINE FEMELE CU VÂRSTA DE 12 LUNI ȘI MAI MULT (VIȚELE)								
CONFORMAȚIE	PREȚ MEDIU (RON / 100 kg)					NUMĂR CARCASE	TOTAL	
	GRĂSIMI						GREUTATE MEDIE	PREȚ MEDIU (RON / 100 kg)
	1	2	3	4	5			
E	0.0	0.0	0.0	0.0	0.0	0	0.0	0.0
U	0.0	0.0	0.0	0.0	0.0	0	0.0	0.0
R	1175.8	1088.8	1031.4	0.0	1208.0	17	267.6	1089.5
O	1042.6	1115.0	1128.2	1140.3	0.0	166	228.9	1095.2
P	996.8	1013.2	1109.8	0.0	0.0	167	173.5	1008.5
TOTAL	1017.1	1083.6	1110.2	1140.3	1208.0	350	204.3	1059.7

"Z"- CARCASE DE BOVINE CU VÂRSTA CUPRINSĂ ÎNTRE 8 LUNI ȘI MAI PUȚIN DE 12 LUNI (TINERET BOVIN)								
CONFORMAȚIE	PREȚ MEDIU (RON / 100 kg)					NUMĂR CARCASE	TOTAL	
	GRĂSIMI						GREUTATE MEDIE	PREȚ MEDIU (RON / 100 kg)
	1	2	3	4	5			
E	0.0	0.0	0.0	0.0	0.0	0	0.0	0.0
U	0.0	0.0	0.0	0.0	0.0	0	0.0	0.0
R	1143.7	1109.0	0.0	0.0	0.0	5	266.1	1131.7
O	1130.7	1056.1	989.0	0.0	0.0	43	184.0	1100.0
P	1117.3	980.1	0.0	0.0	0.0	56	147.1	1090.7
TOTAL	1124.5	1035.2	989.0	0.0	0.0	104	168.1	1098.0

TOATE CATEGORIILE								
CONFORMAȚIE	PREȚ MEDIU (RON / 100 kg)					NUMĂR CARCASE	TOTAL	
	GRĂSIMI						GREUTATE MEDIE	PREȚ MEDIU (RON / 100 kg)
	1	2	3	4	5			
E	0.0	0.0	0.0	0.0	0.0	0	0.0	0.0
U	0.0	1337.2	0.0	1333.0	0.0	3	500.5	1336.1
R	1162.2	1109.0	1051.7	1029.8	1191.5	116	314.9	1098.5
O	1066.5	1056.8	1051.6	1043.1	1140.2	977	247.5	1059.6
P	970.6	970.1	975.2	1031.8	0.0	1416	198.6	970.9
TOTAL	1007.6	1023.4	1031.7	1048.0	1157.3	2512	223.4	1018.4

(*) Pentru calcularea prețurilor medii au fost luate în considerare doar bovinele cumparate de către abatoare