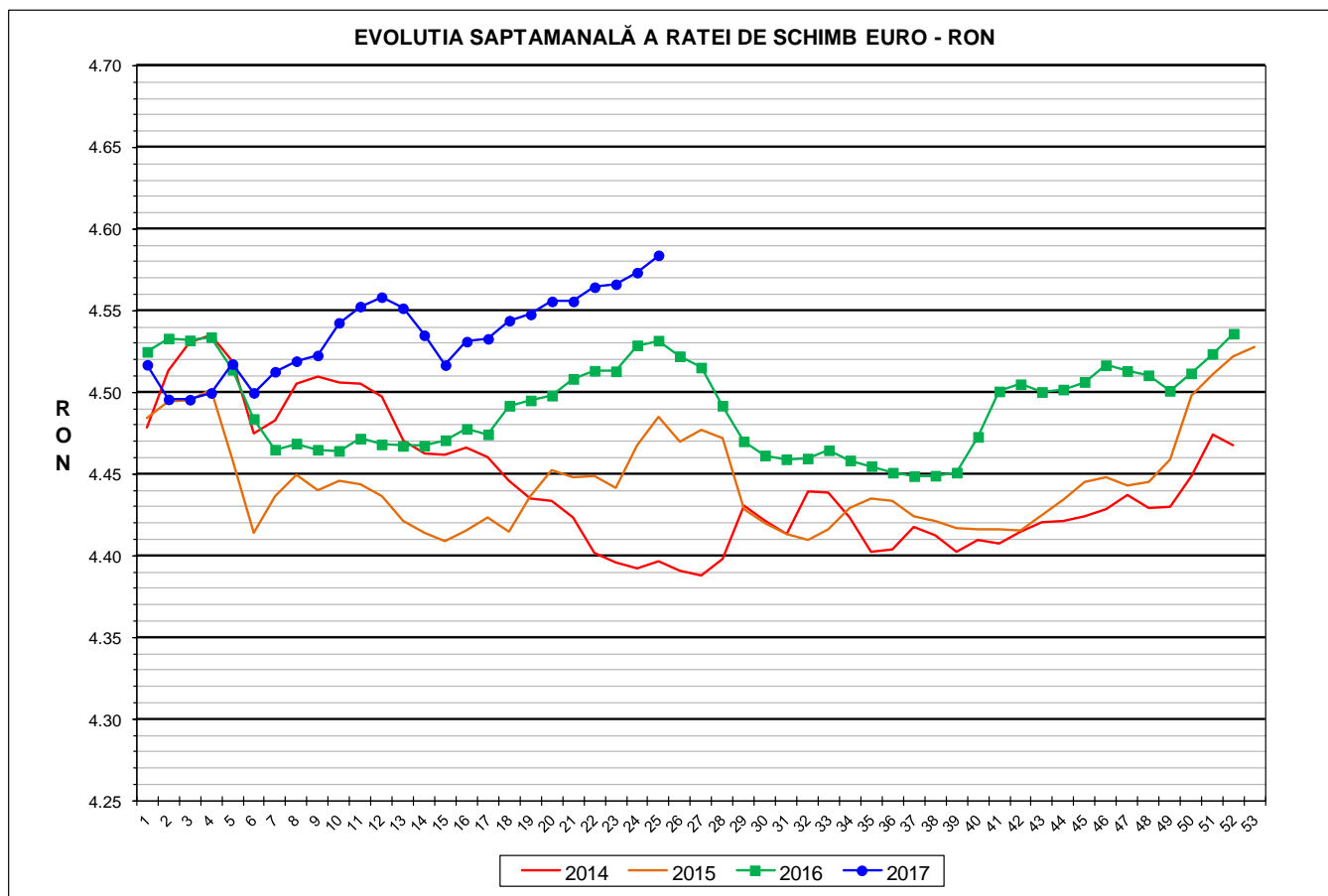




# Prețul de piață al porcilor la intrarea în abator Săptămâna 25 (19 – 25 iunie 2017)



<b>RATA DE SCHIMB EURO - RON</b>			
<b>SĂPT 25 / 2017</b>	<b>VARIAȚIE</b>		
	<b>1 SĂPT</b>	<b>4 SĂPT</b>	<b>1 AN</b>
<b>1€ = 4.5840 RON</b>	<b>0.23%</b>	<b>0.62%</b>	<b>1.15%</b>



**SITUAȚIA CARCASELOR DE PORCINE CLASIFICATE  
ÎN FUNCȚIE DE PROVENIENȚA PORCILOR SACRIFICAȚI  
ÎN SĂPTĂMÂNA 19 - 25 IUNIE 2017**

		NUMĂR CARCASE	% DIN TOTAL
PROVENIENȚĂ PORCI SACRIFICAȚI	TRANZACȚII COMERCIALE ÎNTRE ABATOARE ȘI FURNIZORI	66,903	83.86
	FERME PROPRII ALE ABATOARELOR	7,737	9.70
	PRESTĂRI SERVICII	5,139	6.44
<b>TOTAL CARCASE CLASIFICATE CU GREUTATEA CALDĂ 50 - 120 KG</b>		<b>79,779</b>	<b>100.00</b>
DIN CARE DIN COMERȚ INTRACOMUNITAR		846	1.06

Situația porcilor proveniți din tranzacții comerciale  
între abatoare și furnizori care fac obiectul raportării prețurilor  
în săptămâna 19 - 25 iunie 2017

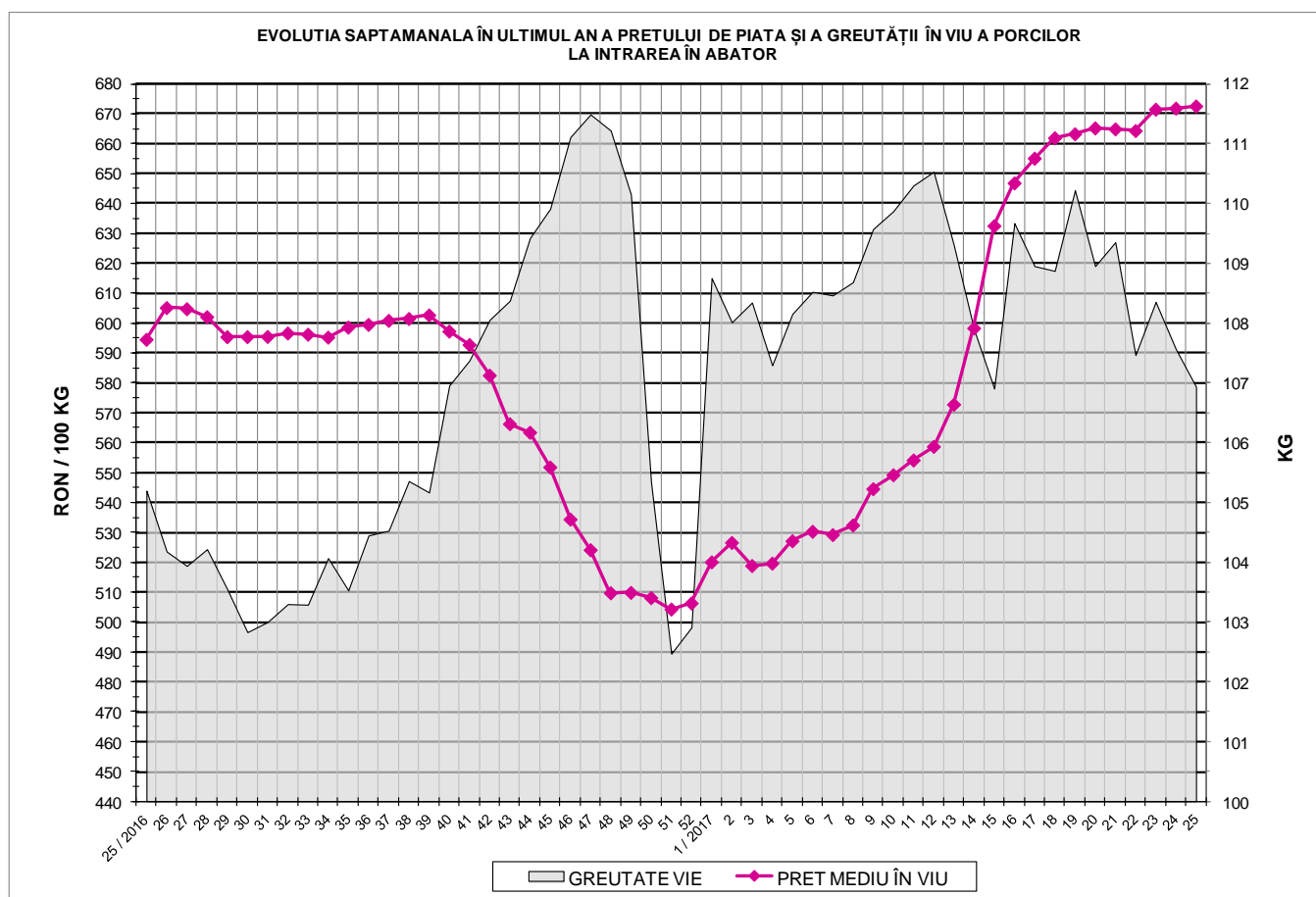
Tip preț la intrarea în abator		Carcase cu greutatea caldă 60 - 120 kg			
		SEUROP		d.c. S+E	
		nr	% din total carcase clasificate	nr	% din total carcase clasificate
De bază pentru 56% carne macră	în carcasă	21,426	26.9%	20,052	25.1%
	în viu	1,848	2.3%	1,758	2.2%
Forfetar în viu		42,864	53.7%	40,183	50.4%
Total		66,138	82.9%	61,993	77.7%

**Carcase incluse în raportul național de prețuri pentru DG AGRI**



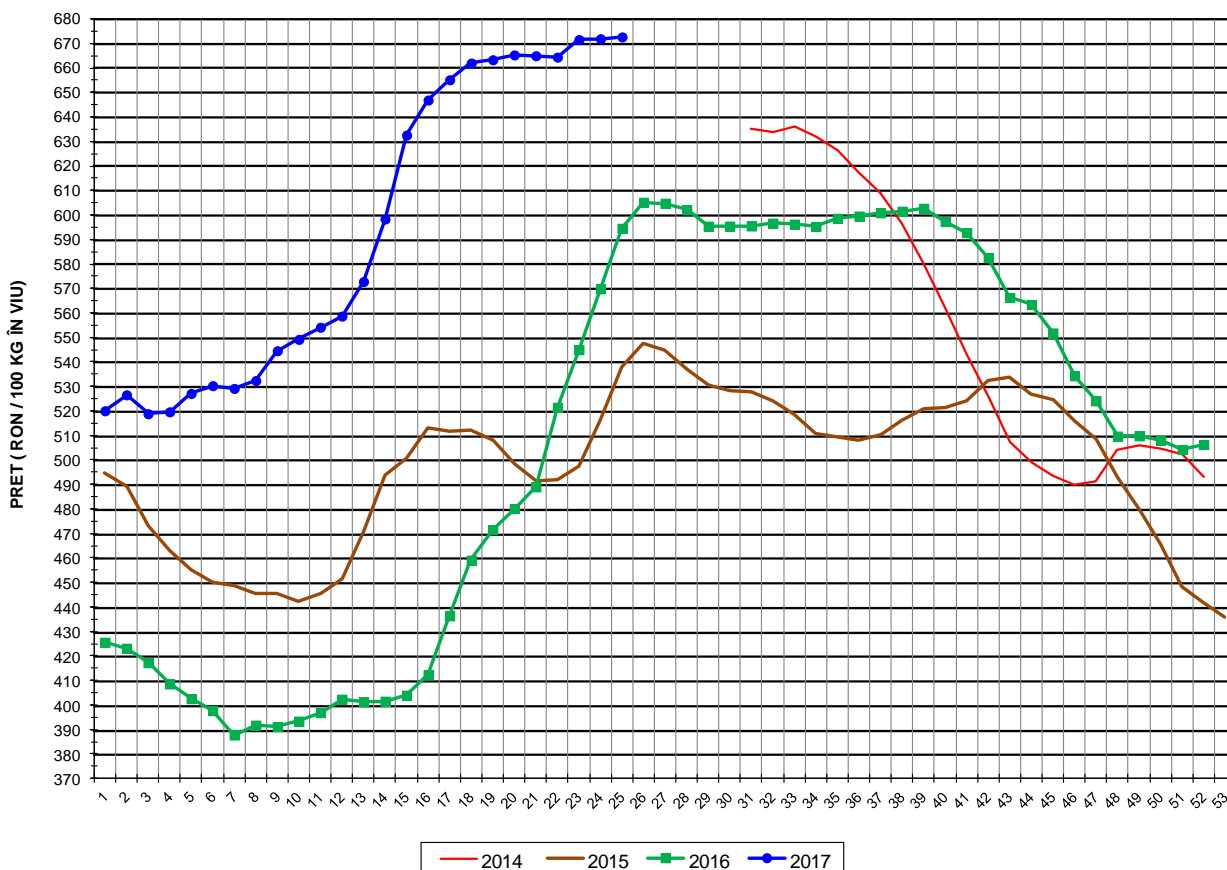
## Prețul de piață al porcilor în săptămâna 19 - 25 iunie 2017

Clasa	% carne macră	Număr porci	% din total porci	Procent mediu carne macră	Greutate medie (kg)		Preț mediu (RON / 100 kg)	
					vie	carcasă caldă - 2%	viu	carcasă caldă - 2%
<b>S</b>	<b>≥ 60</b>	<b>39,395</b>	<b>59.56</b>	<b>62.4</b>	<b>104.8</b>	<b>81.1</b>	<b>678.20</b>	<b>876.26</b>
<b>E</b>	<b>55 - 59.9</b>	<b>22,598</b>	<b>34.17</b>	<b>58.0</b>	<b>109.8</b>	<b>85.1</b>	<b>668.54</b>	<b>862.56</b>
U	50 - 54.9	3,568	5.39	53.2	111.6	86.9	647.32	831.66
R	45 - 49.9	501	0.76	48.1	112.3	87.5	632.11	811.25
O	40 - 44.9	72	0.11	43.2	110.8	85.9	652.43	842.02
P	< 40	4	0.01	37.1	123.1	93.7	627.74	824.73
<b>TOTAL</b>		<b>66,138</b>	<b>100.00</b>	<b>60.3</b>	<b>106.9</b>	<b>82.8</b>	<b>672.67</b>	<b>868.37</b>





EVOLUTIA SAPTAMANALA A PRETULUI DE PIATA ÎN VIU AL PORCILOR ÎN ROMANIA



PREȚ ÎN VIU			
SĂPT 25 / 2017	VARIAȚIE		
	1 SĂPT	4 SĂPT	1 AN
672.67 RON	0.11%	1.15%	13.14%

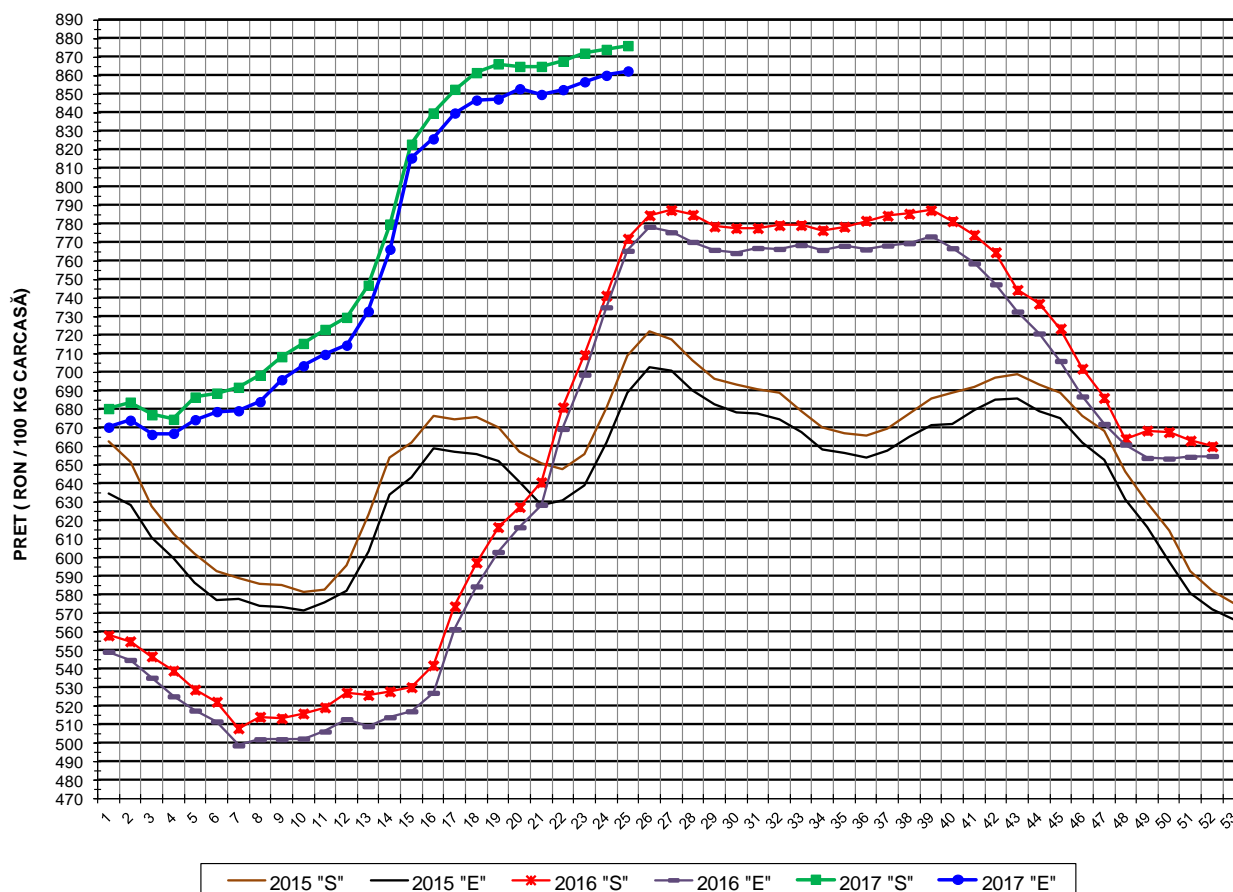


PREȚUL PE PROCENT CARNE MACRĂ AL PORCILOR  
ÎN SĂPTĂMÂNA 19 - 25 Iunie 2017

% CARNE MACRĂ		NUMĂR PORCI	% CUMULATIV DIN TOTAL PORCI	GREUTATE (KG)		PREȚ MEDIU (RON/ 100 KG)	
NIVEL GRILA PREȚURI	MEDIE			VIE	CARCASA CALDĂ - 2%	VIU	CARCASA CALDĂ - 2%
≥64	65.0	7,035	10.64	103.25	80.34	676.24	869.16
63	63.4	6,048	19.78	103.20	80.00	677.77	874.29
62	62.4	8,244	32.25	104.30	80.68	678.69	877.44
61	61.5	9,218	46.18	105.59	81.43	679.49	881.10
60	60.5	8,850	59.56	106.88	82.65	678.22	877.01
59	59.5	7,247	70.52	108.73	84.20	675.55	872.33
58	58.5	5,747	79.21	109.56	84.92	670.95	865.59
57	57.5	4,237	85.62	110.32	85.52	665.51	858.52
56	56.5	3,155	90.39	110.22	85.47	660.66	851.98
55	55.5	2,212	93.73	111.89	86.84	656.83	846.31
54	54.5	1,385	95.83	111.54	86.73	655.28	842.75
53	53.5	916	97.21	111.78	87.05	649.64	834.14
52	52.5	610	98.13	111.25	86.58	644.95	828.68
51	51.5	392	98.73	111.26	86.69	636.40	816.82
≤50	48.4	842	100.00	112.33	87.51	629.84	808.55
MEDIE	60.3	66,138	100.00	106.94	82.84	672.67	868.37

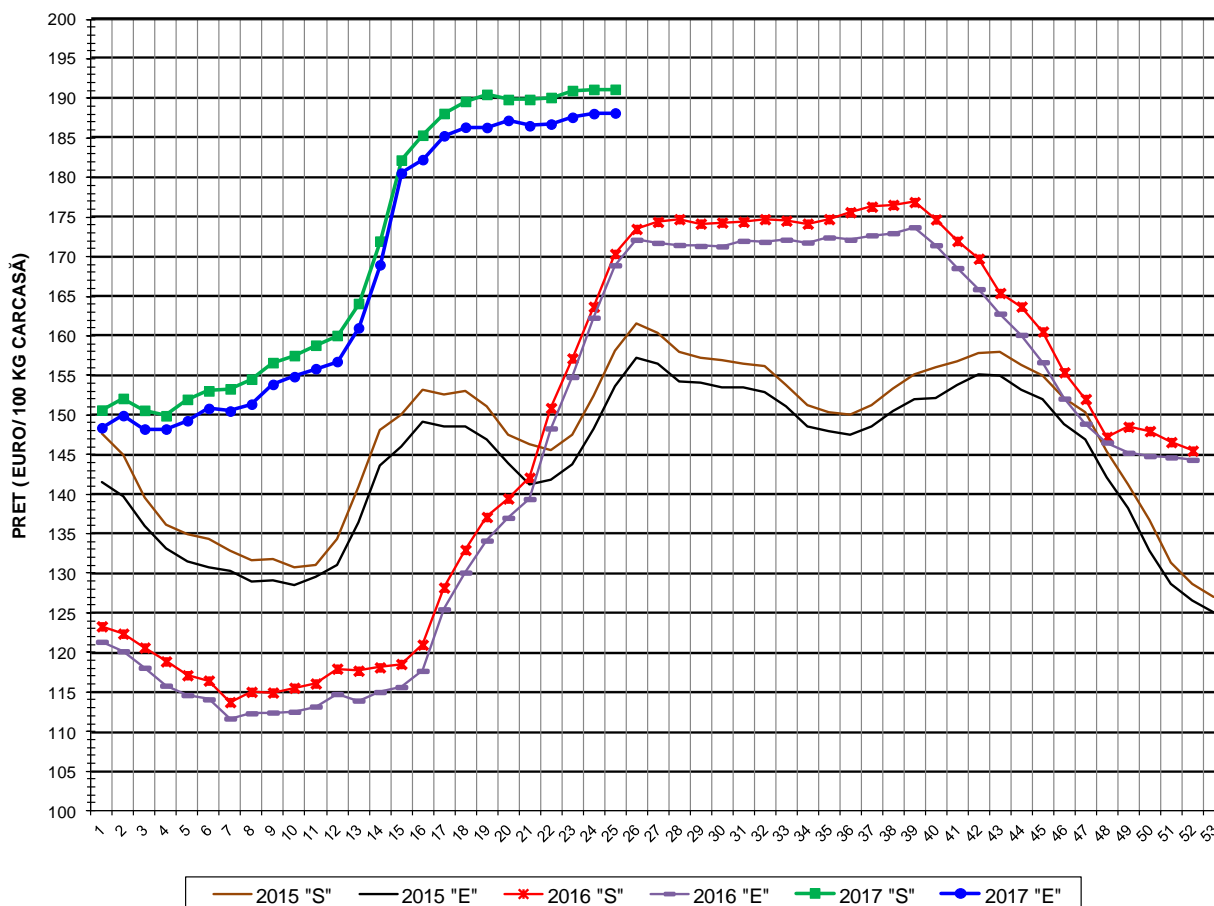
Culorile de fond ale rândurilor din tabelul de mai sus au legătură cu grila de prețuri.

EVOLUTIA SAPTAMANALA A PRETULUI DE PIATA AL CARCASELOR - CLASELE "S" & "E" ÎN ROMANIA



PREȚ NAȚIONAL CARCASE CALITATEA STANDARD - CLASELE "S"&"E"				
CLASA	PREȚ SĂPT 25 / 2017	VARIAȚIE		
		1 SĂPT	4 SĂPT	1 AN
S	876.26 RON	0.24%	1.30%	13.50%
E	862.56 RON	0.27%	1.49%	12.68%

EVOLUTIA SAPTAMANALA A PRETULUI DE PIATA AL CARCASELOR CALITATEA-CLASELE "S"&"E" ÎN ROMANIA



PREȚ NAȚIONAL CARCASE CALITATEA STANDARD - CLASELE "S" & "E"				
CLASA	PREȚ SAPT 25 / 2017	VARIAȚIE		
		1 SĂPT	4 SĂPT	1 AN
S	191.16 €	0.01%	0.67%	10.46%
E	188.17 €	0.04%	0.87%	11.39%



**% PREȚ DE PIAȚĂ ÎN ROMÂNIA ȘI ÎN UE28 vs PRAGUL DE REFERINȚĂ UE28**

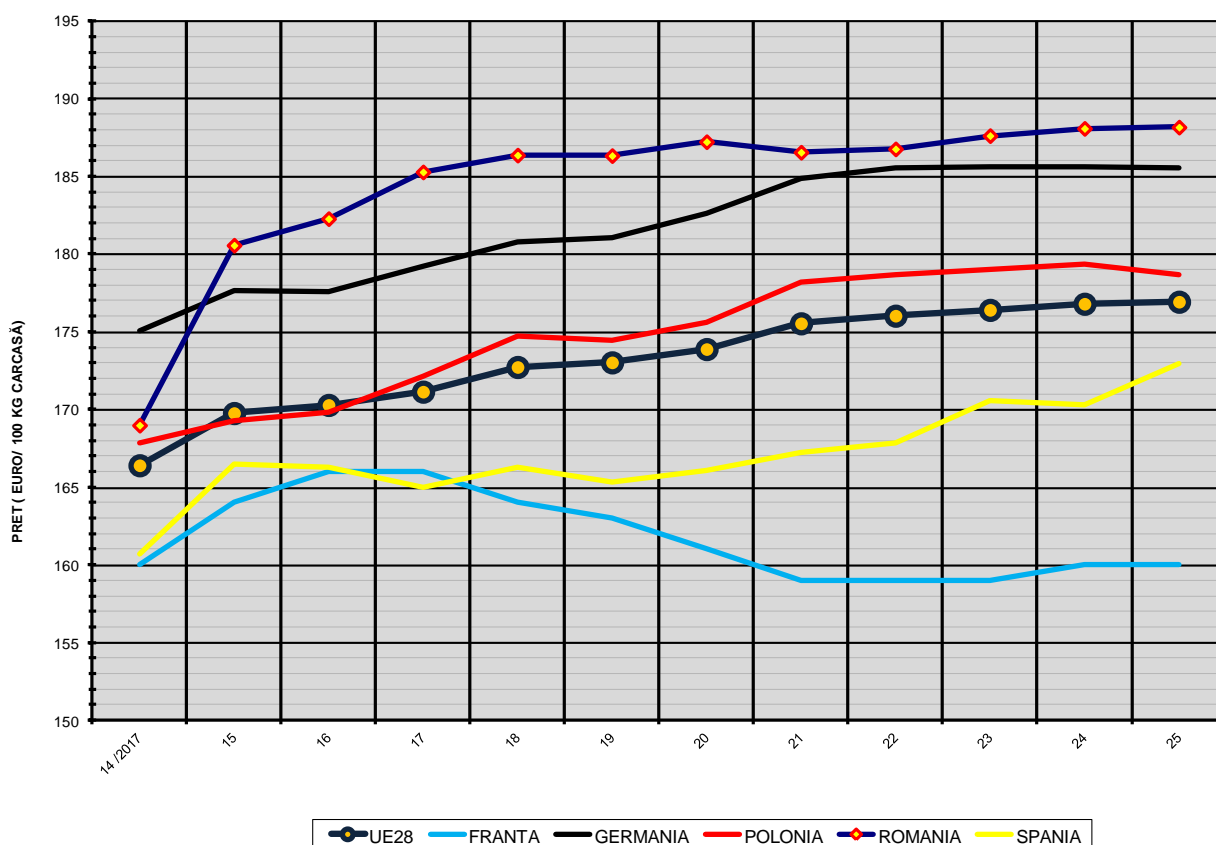
SAPTAMANA	PREȚ (EUR)					% PREȚ vs PRAGUL DE REFERINȚĂ UE28 (*)				
	ROMÂNIA			UE28		ROMÂNIA			UE28	
	"S"	"E"	"S" + "E"	"S"	"E"	"S"	"E"	"S" + "E"	"S"	"E"
51 / 2016	146.57	144.64	145.82	151.57	152.10	97.11%	95.83%	96.61%	100.42%	100.77%
52	145.50	144.34	145.04	148.92	149.08	96.39%	95.63%	96.09%	98.67%	98.77%
1 / 2017	150.62	148.39	149.55	150.88	151.88	99.79%	98.31%	99.08%	99.96%	100.62%
2	152.10	149.93	151.10	151.72	152.52	100.77%	99.33%	100.10%	100.52%	101.04%
3	150.59	148.23	149.52	150.67	150.85	99.77%	98.20%	99.06%	99.82%	99.94%
4	149.91	148.23	149.18	151.13	151.60	99.32%	98.20%	98.83%	100.13%	100.44%
5	151.98	149.28	150.75	152.71	152.73	100.69%	98.90%	99.87%	101.18%	101.19%
6	153.05	150.83	152.08	151.90	151.88	101.40%	99.93%	100.76%	100.64%	100.63%
7	153.31	150.50	152.03	153.21	151.99	101.57%	99.71%	100.72%	101.50%	100.70%
8	154.53	151.37	153.16	154.28	152.57	102.38%	100.29%	101.47%	102.21%	101.08%
9	156.63	153.87	155.46	154.96	152.90	103.77%	101.94%	103.00%	102.66%	101.30%
10	157.51	154.85	156.44	156.47	154.48	104.35%	102.59%	103.64%	103.66%	102.35%
11	158.82	155.86	157.57	158.62	155.52	105.22%	103.26%	104.39%	105.09%	103.04%
12	160.05	156.76	158.63	159.97	157.13	106.04%	103.85%	105.09%	105.98%	104.10%
13	164.10	161.01	162.88	163.47	161.22	108.72%	106.67%	107.91%	108.30%	106.81%
14	171.98	168.98	170.85	168.52	166.40	113.94%	111.95%	113.19%	111.65%	110.25%
15	182.22	180.57	181.63	172.75	169.77	120.72%	119.63%	120.33%	114.45%	112.47%
16	185.36	182.28	184.27	172.95	170.29	122.80%	120.76%	122.08%	114.59%	112.82%
17	188.11	185.28	187.09	173.60	171.14	124.62%	122.75%	123.95%	115.02%	113.38%
18	189.63	186.37	188.44	174.47	172.73	125.63%	123.47%	124.85%	115.59%	114.44%
19	190.52	186.34	188.87	174.83	173.03	126.22%	123.45%	125.13%	115.83%	114.63%
20	189.88	187.23	188.95	175.03	173.88	125.80%	124.04%	125.18%	115.96%	115.20%
21	189.88	186.55	188.69	176.55	175.54	125.80%	123.59%	125.01%	116.97%	116.30%
22	190.12	186.77	188.92	176.87	176.03	125.96%	123.74%	125.17%	117.18%	116.62%
23	191.00	187.62	189.83	177.78	176.41	126.54%	124.30%	125.77%	117.78%	116.87%
24	191.15	188.09	190.03	177.99	176.80	126.64%	124.61%	125.90%	117.92%	117.13%
25	191.16	188.17	190.04	178.30	176.93	126.65%	124.67%	125.90%	118.13%	117.22%

(\*) 150.939 EUR conform Art. 7 [1] al Reg. [UE] nr. 1308/2013





EVOLUTIA SĂPTĂMĂNALĂ A PREȚULUI CLASA "E" ÎN UE28 ȘI ÎN CĂTEVA STATE MEMBRE



COMPARAȚII DE PREȚURI											
SĂPT 25 / 2017 =	UE28	FR	DE	PL	RO	ES	RO vs UE28	RO vs FR	RO vs DE	RO vs PL	RO vs ES
	176.93 €	160.00 €	185.56 €	178.66 €	188.17 €	172.92 €	11.24 € ( 6.4% )	28.17 € ( 17.6% )	2.61 € ( 1.4% )	9.50 € ( 5.3% )	15.25 € ( 8.8% )



PREȚUL CARCASELOR DIN CLASA "E" ÎN STATELE MEMBRE (FĂRĂ ITALIA) VERSUS PREȚUL UE  
ÎN SĂPTĂMÂNA 19 - 25 IUNIE 2017

