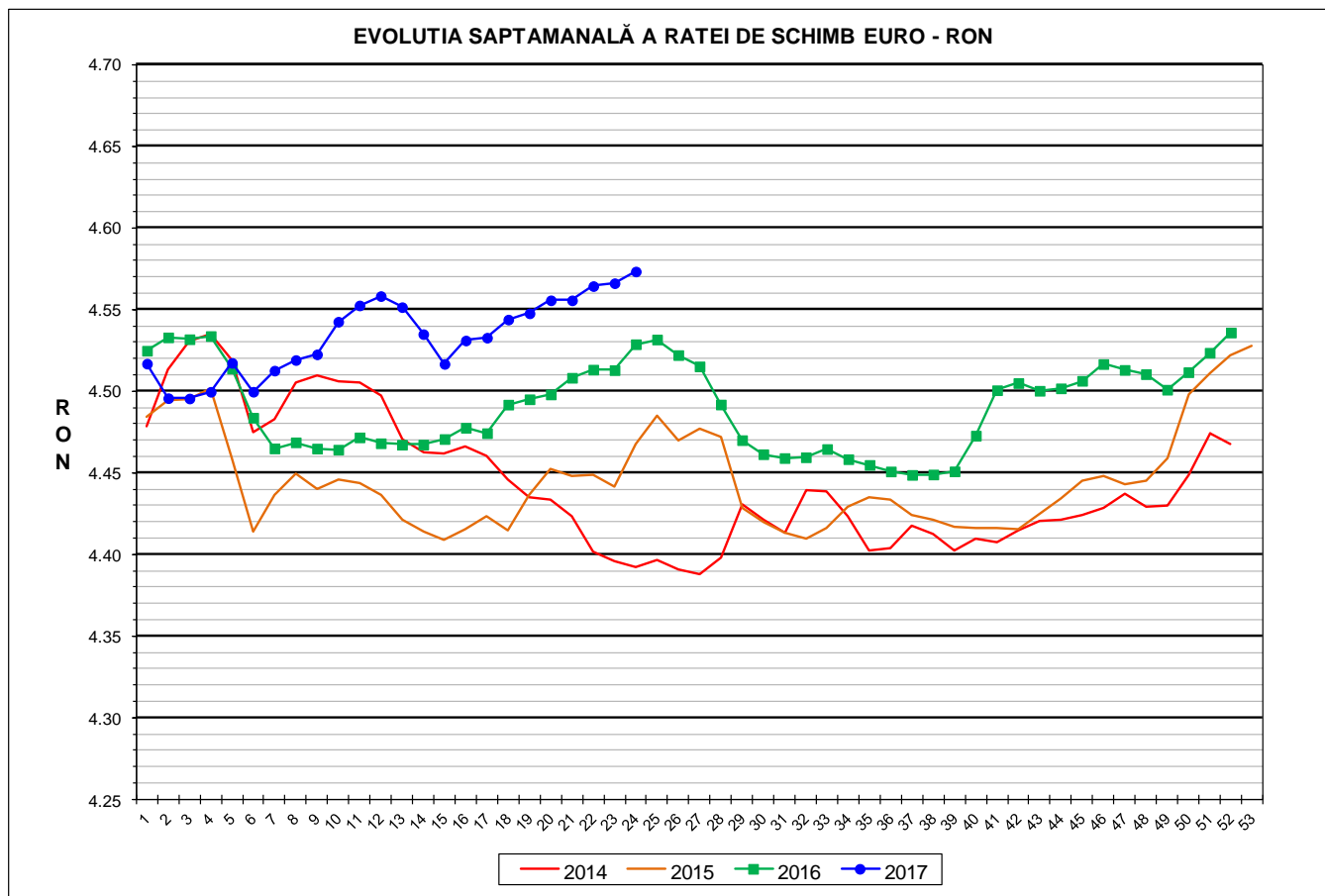




Prețul de piață al porcilor la intrarea în abator Săptămâna 24 (12 – 18 iunie 2017)



RATA DE SCHIMB EURO - RON			
SĂPT 24 / 2017	VARIAȚIE		
	1 SĂPT	4 SĂPT	1 AN
1€ = 4.5734 RON	0.16%	0.39%	0.98%



**SITUAȚIA CARCASELOR DE PORCINE CLASIFICATE
ÎN FUNCȚIE DE PROVENIENȚA PORCILOR SACRIFICAȚI
IN SĂPTĂMÂNA 12 - 18 Iunie 2017**

		NUMĂR CARCASE	% DIN TOTAL
PROVENIENȚĂ PORCI SACRIFICAȚI	TRANZACȚII COMERCIALE ÎNTRE ABATOARE ȘI FURNIZORI	68,172	85.26
	FERME PROPRII ALE ABATOARELOR	7,404	9.26
	PRESTĂRI SERVICII	4,380	5.48
TOTAL CARCASE CLASIFICATE CU GREUTATEA CALDĂ 50 - 120 KG		79,956	100.00
DIN CARE DIN COMERȚ INTRACOMUNITAR		1,063	1.33

Situția porcilor proveniți din tranzacții comerciale
între abatoare și furnizori care fac obiectul raportării prețurilor
în săptămâna 12 - 18 iunie 2017

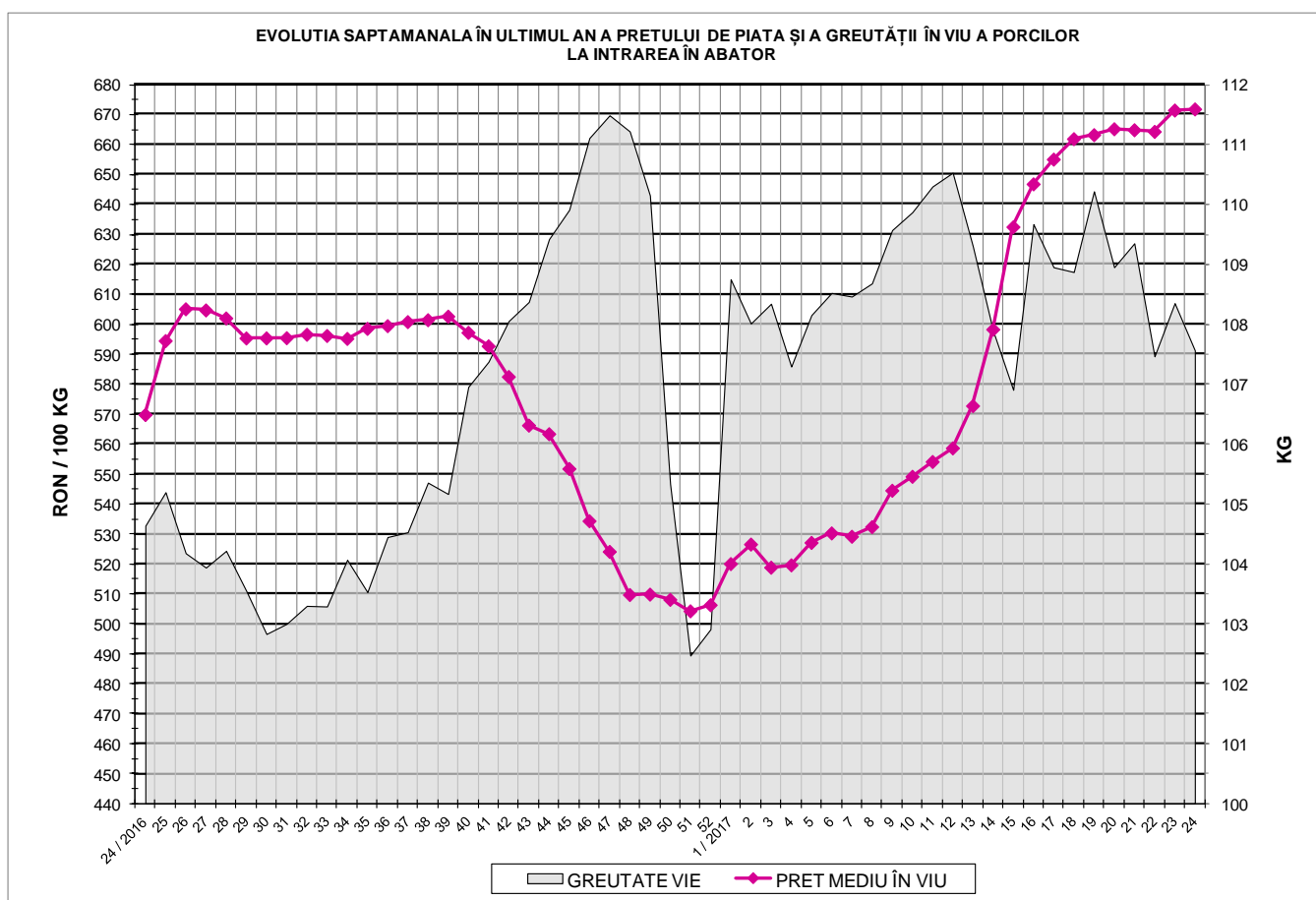
Tip preț la intrarea în abator		Carcase cu greutatea caldă 60 - 120 kg			
		SEUROP		d.c. S+E	
		nr	% din total carcase clasificate	nr	% din total carcase clasificate
De bază pentru 56% carne macră	în carcasă	21,892	27.4%	20,520	25.7%
	în viu	3,011	3.8%	2,841	3.6%
Forfetar în viu		42,690	53.4%	40,059	50.1%
Total		67,593	84.5%	63,420	79.3%

Carcase incluse în raportul național de prețuri pentru DG AGRI



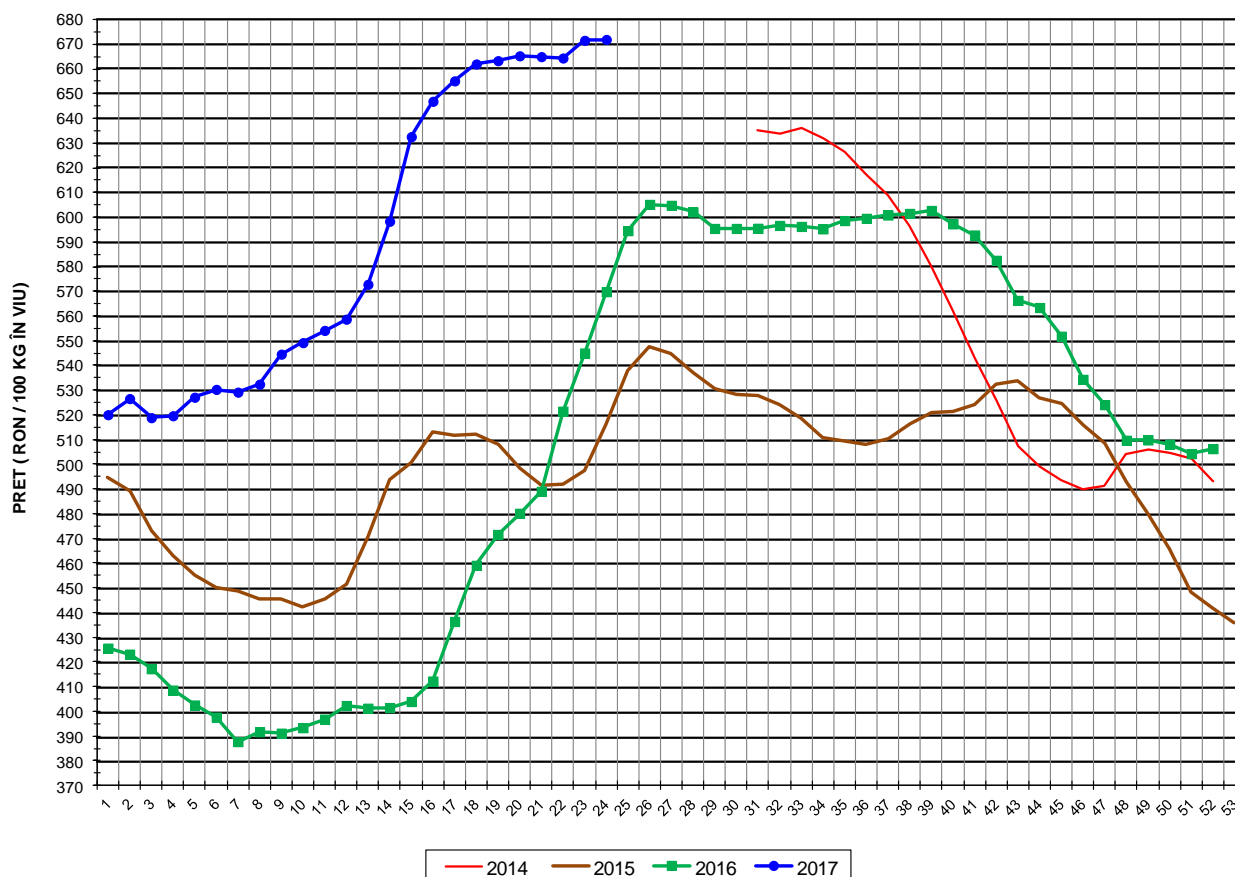
Prețul de piață al porcilor în săptămâna 12 - 18 iunie 2017

Clasa	% carne macră	Număr porci	% din total porci	Procent mediu carne macră	Greutate medie (kg)		Preț mediu (RON / 100 kg)	
					vie	carcasă caldă - 2%	viu	carcasă caldă - 2%
S	≥ 60	40,724	60.25	62.5	106.1	82.3	678.05	874.19
E	55 - 59.9	22,696	33.58	58.1	109.4	84.9	667.19	860.20
U	50 - 54.9	3,667	5.43	53.2	111.7	86.9	643.40	827.25
R	45 - 49.9	443	0.66	48.2	112.1	87.2	617.81	794.22
O	40 - 44.9	59	0.09	43.5	108.7	84.3	633.65	816.51
P	< 40	4	0.01	38.6	110.5	85.4	672.52	869.56
TOTAL		67,593	100.00	60.4	107.6	83.5	671.94	866.16





EVOLUTIA SAPTAMANALA A PRETULUI DE PIATA ÎN VIU AL PORCILOR ÎN ROMANIA



PREȚ ÎN VIU			
SĂPT 24 / 2017	VARIAȚIE		
	1 SĂPT	4 SĂPT	1 AN
671.94 RON	0.05%	1.00%	17.91%



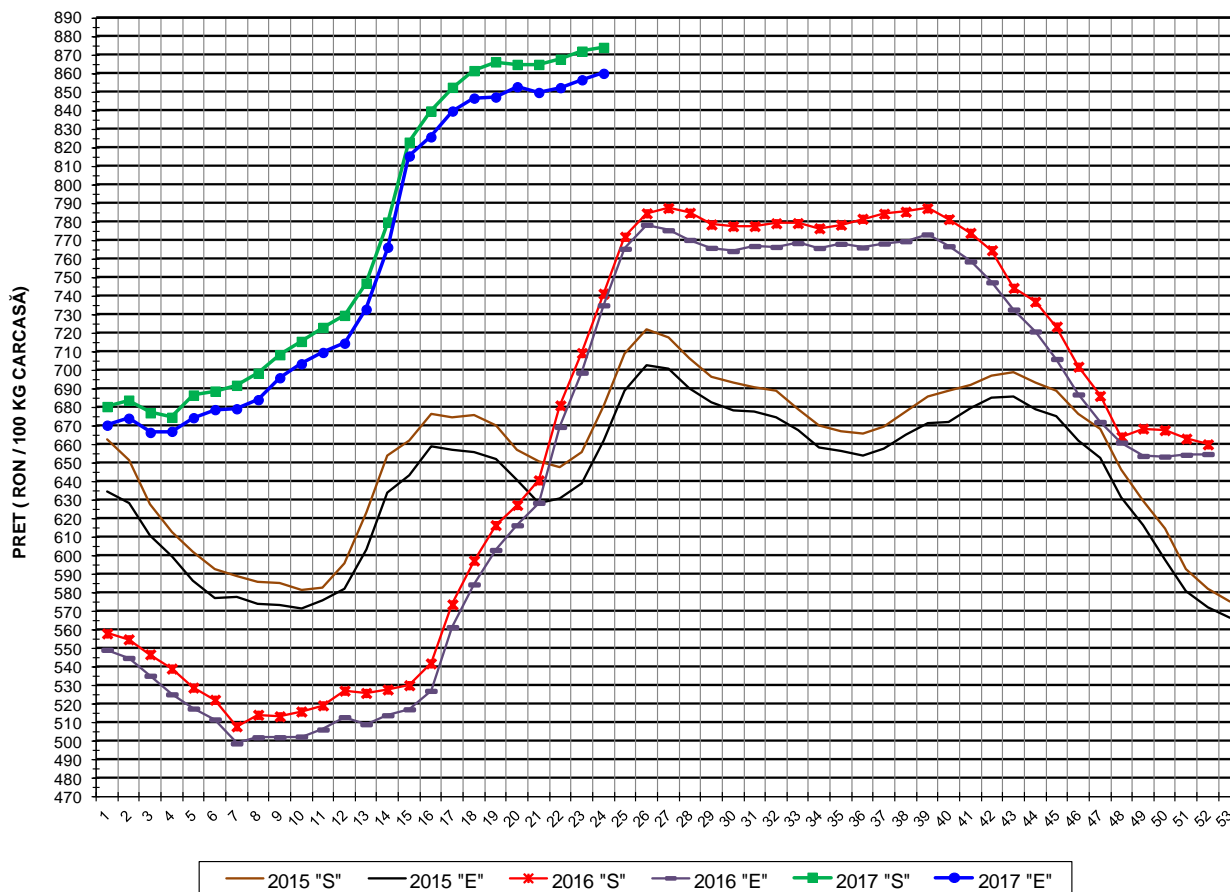
PREȚUL PE PROCENT CARNE MACRĂ AL PORCILOR
ÎN SĂPTĂMÂNA 12 - 18 Iunie 2017

% CARNE MACRĂ		NUMĂR PORCI	% CUMULATIV DIN TOTAL PORCI	GREUTATE (KG)		PREȚ MEDIU (RON/ 100 KG)	
NIVEL GRILA PREȚURI	MEDIE			VIE	CARCASA CALDĂ - 2%	VIU	CARCASA CALDĂ - 2%
≥64	65.1	8,031	11.88	104.93	81.95	679.60	870.19
63	63.4	6,212	21.07	105.61	82.12	677.90	871.78
62	62.4	8,103	33.06	106.10	82.26	678.47	875.09
61	61.5	9,232	46.72	106.67	82.41	678.42	878.15
60	60.5	9,146	60.25	106.92	82.65	676.05	874.54
59	59.5	7,374	71.16	108.75	84.23	674.47	870.82
58	58.5	5,804	79.74	109.34	84.82	669.04	862.42
57	57.5	4,210	85.97	109.81	85.25	663.93	855.19
56	56.5	3,142	90.62	110.25	85.58	659.29	849.36
55	55.5	2,166	93.83	109.96	85.40	655.57	844.07
54	54.5	1,419	95.93	112.01	87.19	651.15	836.50
53	53.5	931	97.30	111.91	87.12	645.06	828.64
52	52.5	592	98.18	112.11	87.16	642.99	827.07
51	51.5	439	98.83	110.67	85.79	636.18	820.69
≤50	48.6	792	100.00	111.27	86.50	616.79	793.46
MEDIE	60.4	67,593	100.00	107.57	83.45	671.94	866.16

Culorile de fond ale rândurilor din tabelul de mai sus au legătură cu grila de prețuri.



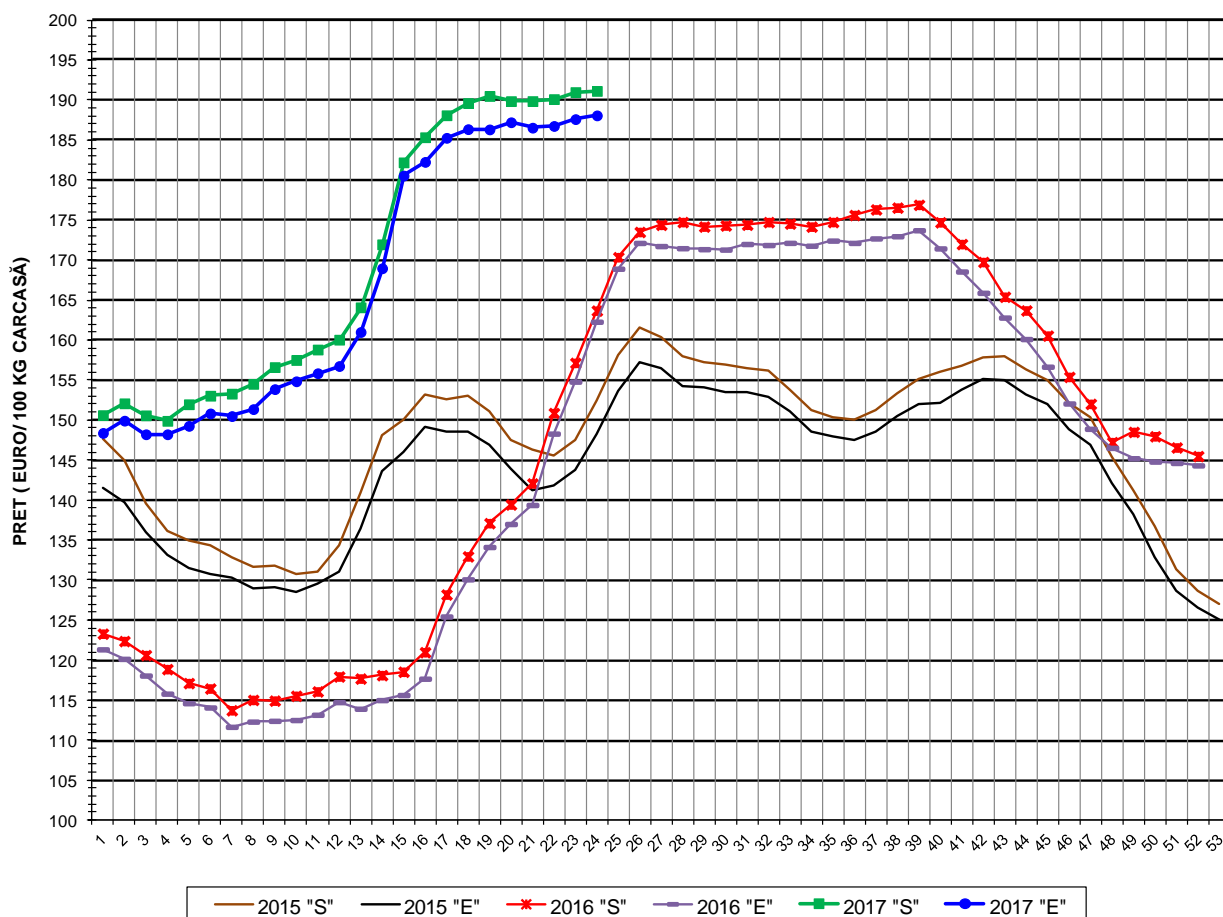
EVOLUTIA SAPTAMANALA A PRETULUI DE PIATA AL CARCASELOR - CLASELE "S" & "E" ÎN ROMANIA



PREȚ NAȚIONAL CARCASE CALITATEA STANDARD - CLASELE "S"&"E"				
CLASA	PREȚ SĂPT 24 / 2017	VARIAȚIE		
		1 SĂPT	4 SĂPT	1 AN
S	874.19 RON	0.23%	1.06%	17.93%
E	860.20 RON	0.41%	0.85%	17.03%



EVOLUTIA SAPTAMANALA A PRETULUI DE PIATA AL CARCASELOR CALITATEA- CLASELE "S"&"E" ÎN ROMANIA



PREȚ NAȚIONAL CARCASE CALITATEA STANDARD - CLASELE "S"&"E"				
CLASA	PREȚ SAPT 24 / 2017	VARIAȚIE		
		1 SĂPT	4 SĂPT	1 AN
S	191.15 €	0.08%	0.67%	14.91%
E	188.09 €	0.25%	0.46%	15.89%

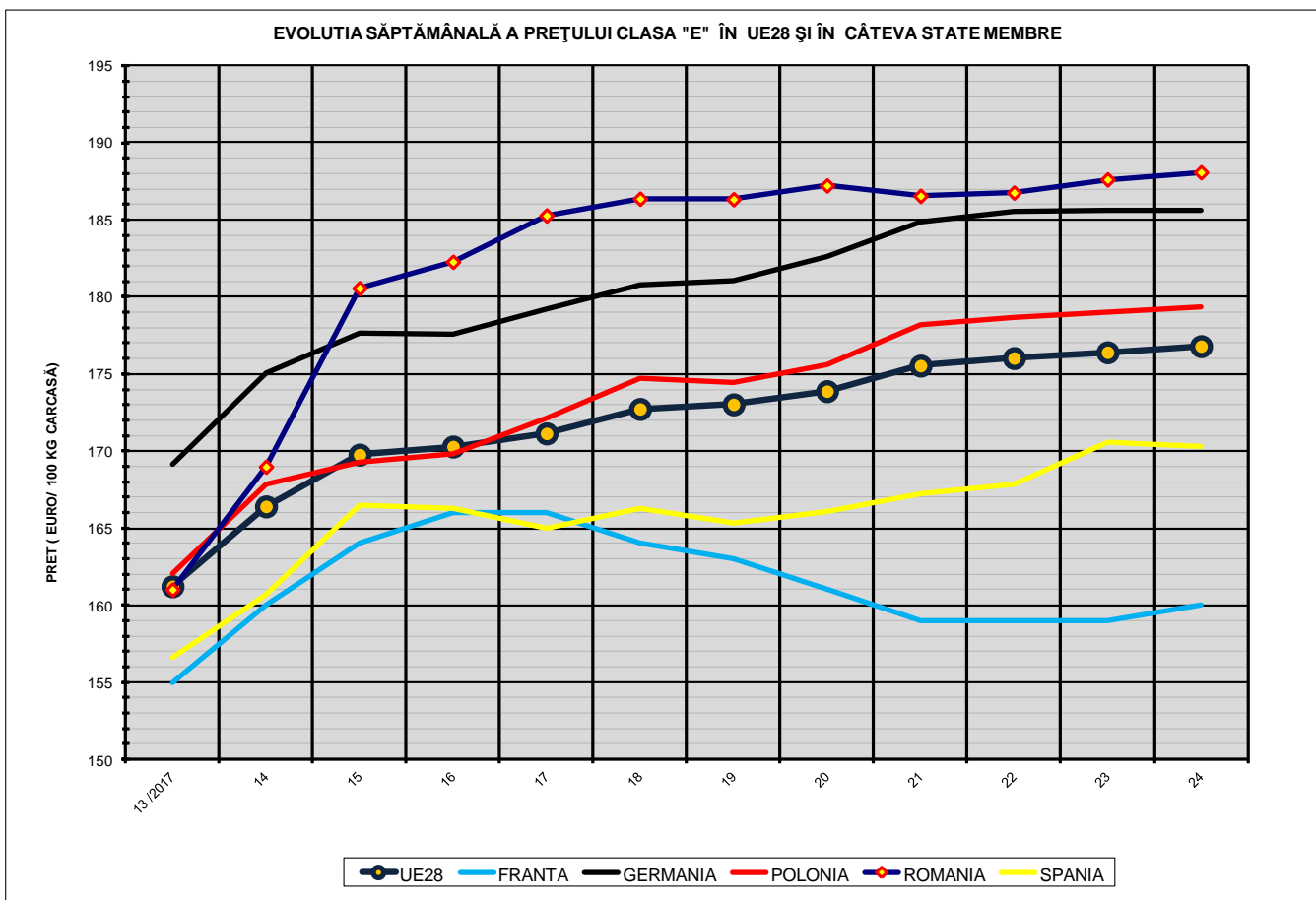


% PREȚ DE PIAȚĂ ÎN ROMÂNIA ȘI ÎN UE28 vs PRAGUL DE REFERINȚĂ UE28

SAPTAMANA	PREȚ (EUR)					% PREȚ vs PRAGUL DE REFERINȚĂ UE28 (*)				
	ROMÂNIA			UE28		ROMÂNIA			UE28	
	"S"	"E"	"S" + "E"	"S"	"E"	"S"	"E"	"S" + "E"	"S"	"E"
50 / 2016	147.97	144.81	146.67	154.11	155.30	98.04%	95.94%	97.17%	102.10%	102.89%
51	146.57	144.64	145.82	151.57	152.10	97.11%	95.83%	96.61%	100.42%	100.77%
52	145.50	144.34	145.04	148.92	149.08	96.39%	95.63%	96.09%	98.67%	98.77%
1 / 2017	150.62	148.39	149.55	150.88	151.88	99.79%	98.31%	99.08%	99.96%	100.62%
2	152.10	149.93	151.10	151.72	152.52	100.77%	99.33%	100.10%	100.52%	101.04%
3	150.59	148.23	149.52	150.67	150.85	99.77%	98.20%	99.06%	99.82%	99.94%
4	149.91	148.23	149.18	151.13	151.60	99.32%	98.20%	98.83%	100.13%	100.44%
5	151.98	149.28	150.75	152.71	152.73	100.69%	98.90%	99.87%	101.18%	101.19%
6	153.05	150.83	152.08	151.90	151.88	101.40%	99.93%	100.76%	100.64%	100.63%
7	153.31	150.50	152.03	153.21	151.99	101.57%	99.71%	100.72%	101.50%	100.70%
8	154.53	151.37	153.16	154.28	152.57	102.38%	100.29%	101.47%	102.21%	101.08%
9	156.63	153.87	155.46	154.96	152.90	103.77%	101.94%	103.00%	102.66%	101.30%
10	157.51	154.85	156.44	156.47	154.48	104.35%	102.59%	103.64%	103.66%	102.35%
11	158.82	155.86	157.57	158.62	155.52	105.22%	103.26%	104.39%	105.09%	103.04%
12	160.05	156.76	158.63	159.97	157.13	106.04%	103.85%	105.09%	105.98%	104.10%
13	164.10	161.01	162.88	163.47	161.22	108.72%	106.67%	107.91%	108.30%	106.81%
14	171.98	168.98	170.85	168.52	166.40	113.94%	111.95%	113.19%	111.65%	110.25%
15	182.22	180.57	181.63	172.75	169.77	120.72%	119.63%	120.33%	114.45%	112.47%
16	185.36	182.28	184.27	172.95	170.29	122.80%	120.76%	122.08%	114.59%	112.82%
17	188.11	185.28	187.09	173.60	171.14	124.62%	122.75%	123.95%	115.02%	113.38%
18	189.63	186.37	188.44	174.47	172.73	125.63%	123.47%	124.85%	115.59%	114.44%
19	190.52	186.34	188.87	174.83	173.03	126.22%	123.45%	125.13%	115.83%	114.63%
20	189.88	187.23	188.95	175.03	173.88	125.80%	124.04%	125.18%	115.96%	115.20%
21	189.88	186.55	188.69	176.55	175.54	125.80%	123.59%	125.01%	116.97%	116.30%
22	190.12	186.77	188.92	176.87	176.03	125.96%	123.74%	125.17%	117.18%	116.62%
23	191.00	187.62	189.83	177.78	176.41	126.54%	124.30%	125.77%	117.78%	116.87%
24	191.15	188.09	190.03	177.99	176.80	126.64%	124.61%	125.90%	117.92%	117.14%

(*) 150.939 EUR conform Art. 7 [1] al Reg. [UE] nr. 1308/2013

EVOLUTIA SĂPTĂMĂNALĂ A PREȚULUI CLASA "E" ÎN UE28 ȘI ÎN CÂTEVA STATE MEMBRE



COMPARAȚII DE PREȚURI											
SĂPT 24 / 2017 =	UE28	FR	DE	PL	RO	ES	RO vs UE28	RO vs FR	RO vs DE	RO vs PL	RO vs ES
	176.80 €	160.00 €	185.60 €	179.38 €	188.09 €	170.28 €	11.28 € (6.4%)	28.09 € (17.6%)	2.49 € (1.3%)	8.71 € (4.9%)	17.81 € (10.5%)



PREȚUL CARCASELOR DIN CLASA "E" ÎN STATELE MEMBRE (FĂRĂ ITALIA) VERSUS PREȚUL UE
ÎN SĂPTĂMÂNA 12 - 18 Iunie 2017

