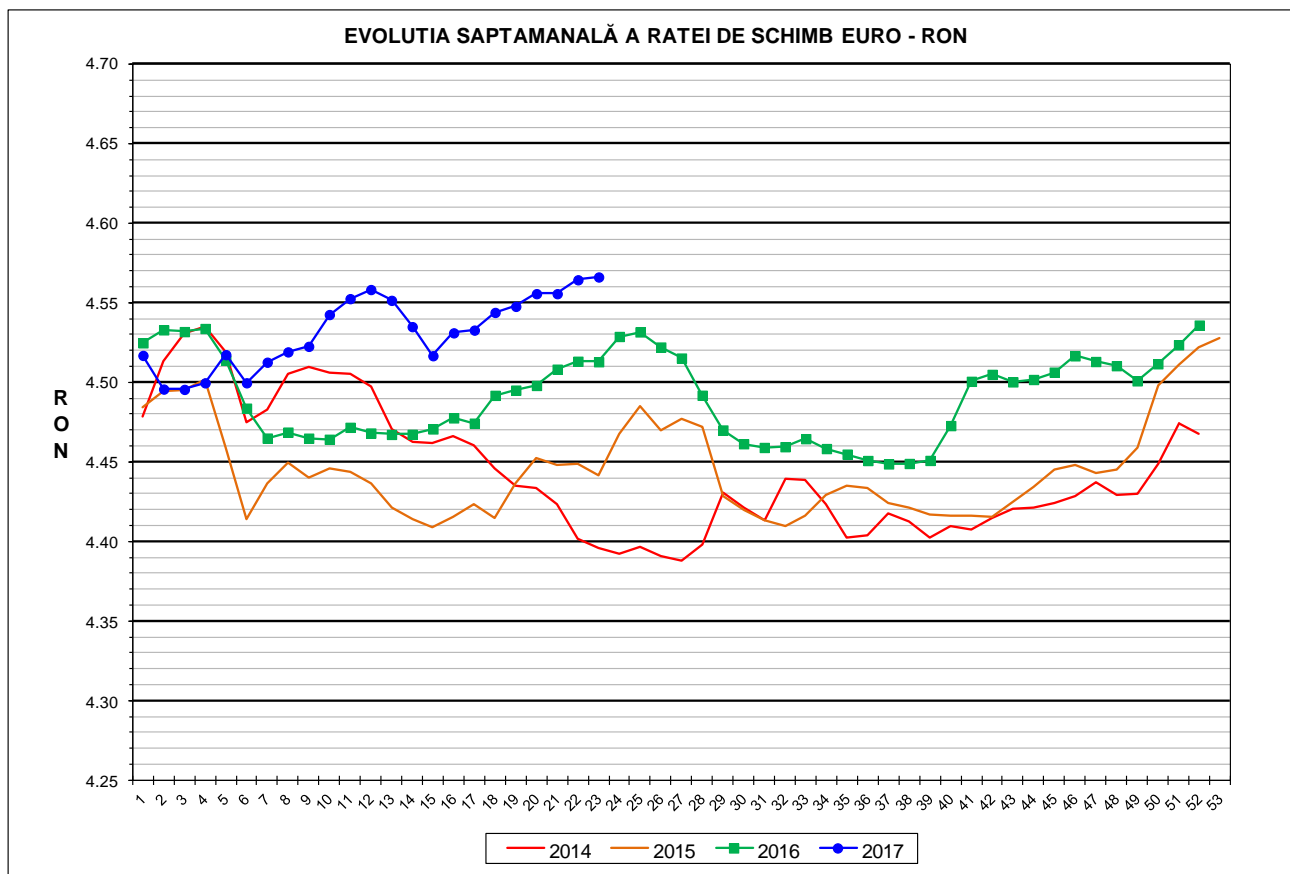


Prețul de piață al porcilor la intrarea în abator

Săptămâna 23 (5 – 11 iunie 2017)



RATA DE SCHIMB EURO - RON			
SĂPT 23 / 2017	VARIAȚIE		
	1 SĂPT	4 SĂPT	1 AN
1€ = 4.5662 RON	0.04%	0.41%	1.18%



**SITUAȚIA CARCASELOR DE PORCINE CLASIFICATE
ÎN FUNCȚIE DE PROVENIENȚA PORCILOR SACRIFICAȚI
IN SĂPTĂMÂNA 5 - 11 IUNIE 2017**

		NUMĂR CARCASE	% DIN TOTAL
PROVENIENȚĂ PORCI SACRIFICAȚI	TRANZACȚII COMERCIALE ÎNTRE ABATOARE ȘI FURNIZORI	69,823	83.94
	FERME PROPRII ALE ABATOARELOR	8,074	9.71
	PRESTĂRI SERVICII	5,289	6.36
TOTAL CARCASE CLASIFICATE CU GREUTATEA CALDĂ 50 - 120 KG		83,186	100.00
DIN CARE DIN COMERȚ INTRACOMUNITAR		530	0.64

**Situația porcilor proveniți din tranzacții comerciale
între abatoare și furnizori care fac obiectul raportării prețurilor
în săptămâna 5 - 11 iunie 2017**

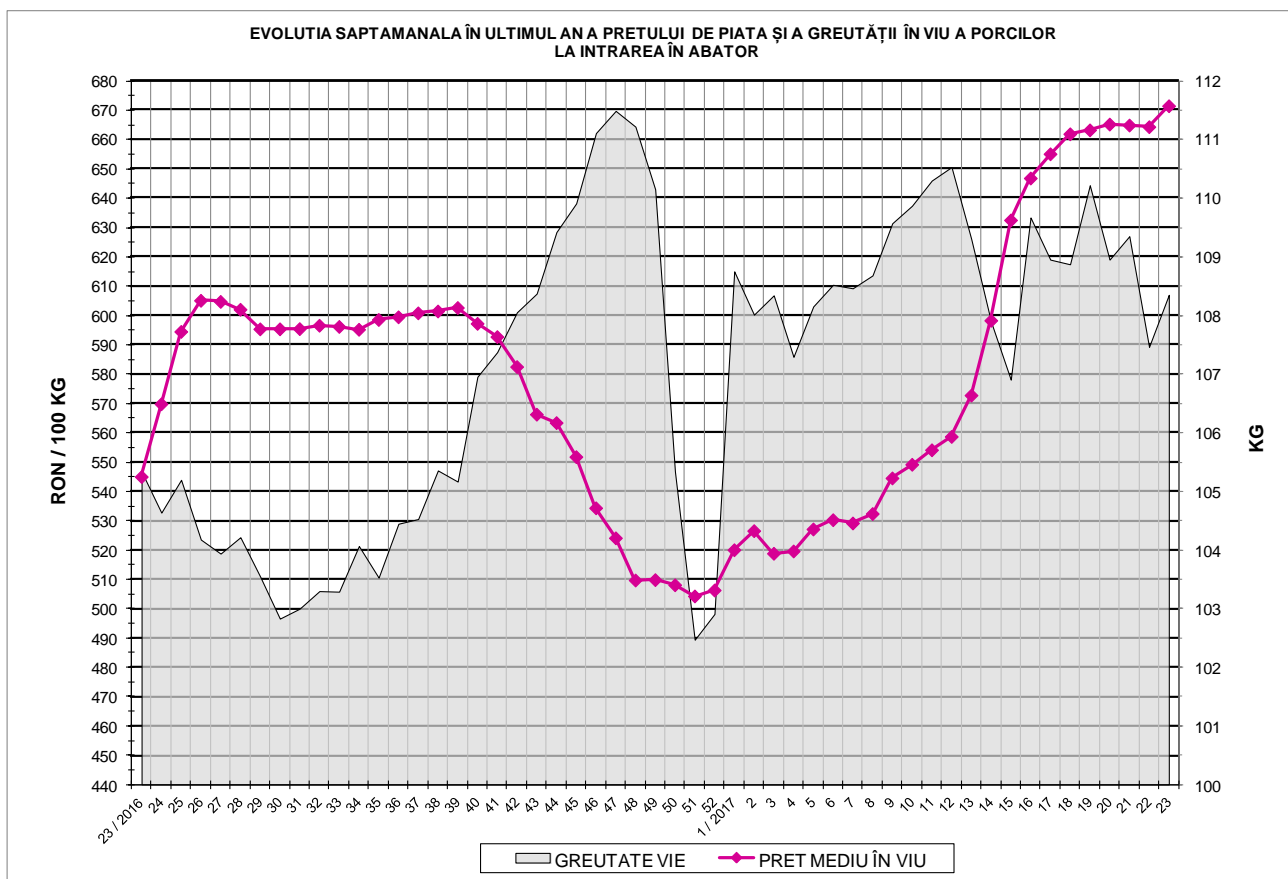
Tip preț la intrarea în abator		Carcase cu greutatea caldă 60 - 120 kg			
		SEUROP		d.c. S+E	
		nr	% din total carcase clasificate	nr	% din total carcase clasificate
De bază pentru 56% carne macră	în carcasă	23,555	28.3%	22,372	26.9%
	în viu	1,985	2.4%	1,900	2.3%
Forfetar în viu		43,756	52.6%	41,060	49.4%
Total		69,296	83.3%	65,332	78.5%

 Carcase incluse în raportul național de prețuri pentru DG AGRI



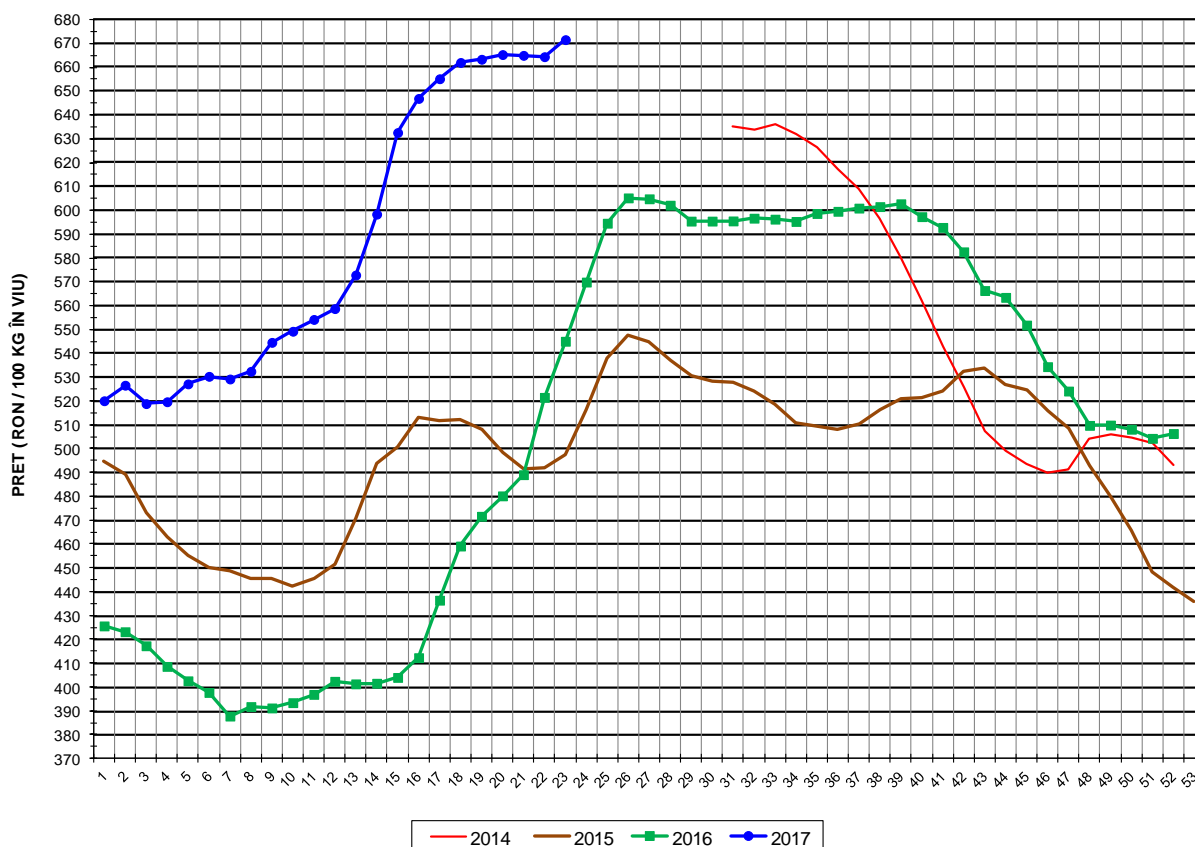
Prețul de piață al porcilor în săptămâna 5 - 11 iunie 2017

Clasa	% carne macră	Număr porci	% din total porci	Procent mediu carne macră	Greutate medie (kg)		Preț mediu (RON / 100 kg)	
					vie	carcasă caldă - 2%	viu	carcasă caldă - 2%
S	≥ 60	43,064	62.15	62.5	107.2	83.3	677.86	872.16
E	55 - 59.9	22,268	32.13	58.1	110.1	85.4	664.73	856.72
U	50 - 54.9	3,467	5.00	53.3	111.3	86.4	646.10	831.97
R	45 - 49.9	437	0.63	48.2	110.1	85.4	626.26	806.87
O	40 - 44.9	50	0.07	43.7	108.3	83.8	641.38	828.87
P	< 40	10	0.01	36.2	106.1	81.7	655.00	850.34
TOTAL		69,296	100.00	60.5	108.4	84.2	671.58	864.61





EVOLUTIA SAPTAMANALA A PRETULUI DE PIATA ÎN VIU AL PORCILOR ÎN ROMANIA



PREȚ ÎN VIU			
SĂPT 23 / 2017	VARIAȚIE		
	1 SĂPT	4 SĂPT	1 AN
671.58 RON	1.08%	1.24%	23.22%



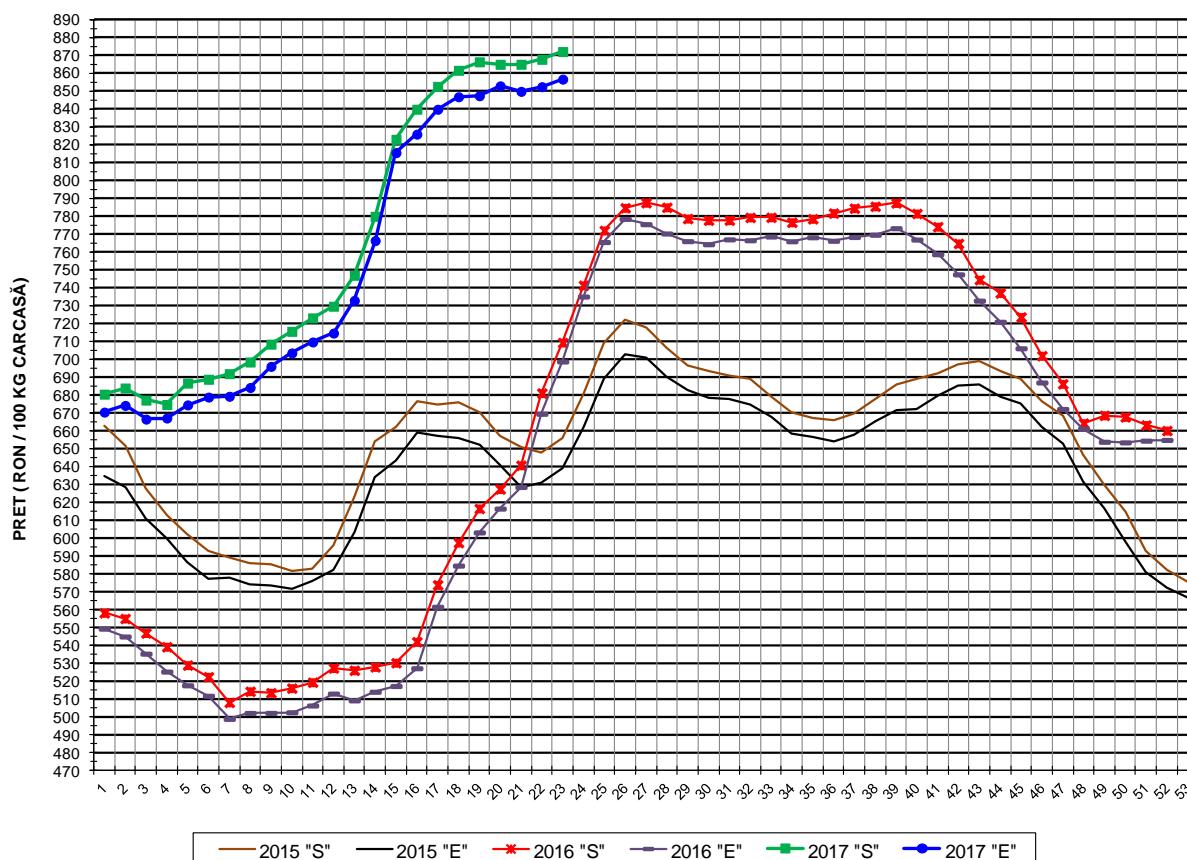
PREȚUL PE PROCENT CARNE MACRĂ AL PORCILOR
ÎN SĂPTĂMÂNA 5 - 11 IUNIE 2017

% CARNE MACRĂ		NUMĂR PORCI	% CUMULATIV DIN TOTAL PORCI	GREUTATE (KG)		PREȚ MEDIU (RON/ 100 KG)	
NIVEL GRILA PREȚURI	MEDIE			VIE	CARCASA CALDĂ - 2%	VIU	CARCASA CALDĂ - 2%
≥64	65.0	8,388	12.10	107.41	84.02	681.93	871.73
63	63.4	6,753	21.85	106.38	82.81	678.34	871.43
62	62.4	8,919	34.72	106.95	83.08	677.96	872.71
61	61.5	9,817	48.89	107.29	83.10	677.06	874.15
60	60.5	9,187	62.15	107.81	83.55	674.57	870.45
59	59.5	7,386	72.80	109.25	84.74	670.97	865.09
58	58.5	5,751	81.10	109.96	85.21	666.27	859.76
57	57.5	4,220	87.19	110.65	85.98	661.83	851.76
56	56.5	2,922	91.41	110.82	85.99	657.16	846.97
55	55.4	1,989	94.28	111.56	86.72	654.77	842.37
54	54.5	1,349	96.23	111.73	86.81	652.79	840.16
53	53.5	913	97.54	112.00	87.12	647.79	832.84
52	52.5	599	98.41	110.59	85.88	643.09	828.17
51	51.4	354	98.92	109.96	84.99	640.98	829.29
≤50	48.5	749	100.00	109.62	85.03	624.76	805.49
MEDIE	60.5	69,296	100.00	108.36	84.17	671.58	864.61

Culorile de fond ale rândurilor din tabelul de mai sus au legătură cu grila de prețuri.



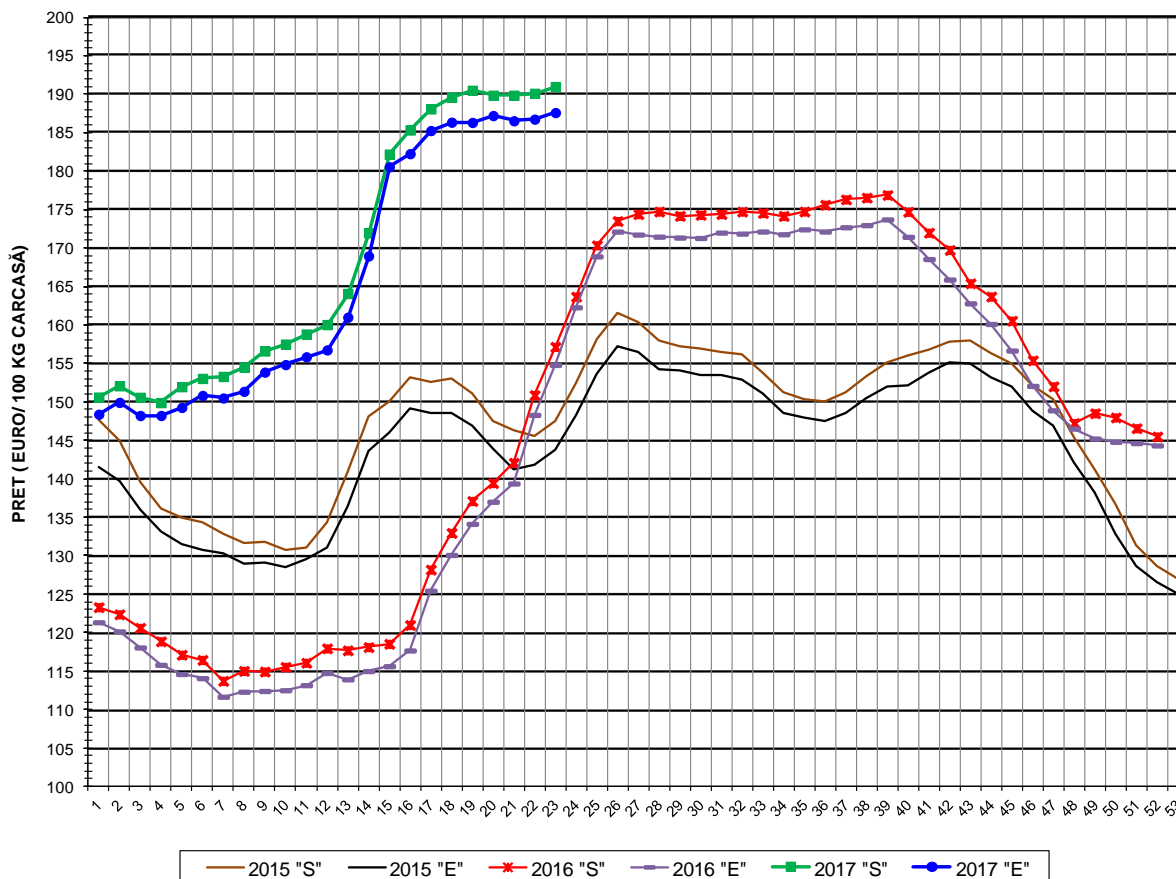
EVOLUTIA SAPTAMANALA A PRETELUI DE PIATA AL CARCASELOR - CLASELE "S" & "E" ÎN ROMANIA



**PREȚ NAȚIONAL CARCASE
CALITATEA STANDARD - CLASELE "S" & "E"**

CLASA	PREȚ SĂPT 23 / 2017	VARIAȚIE		
		1 SĂPT	4 SĂPT	1 AN
S	872.16 RON	0.50%	0.66%	22.97%
E	856.72 RON	0.50%	1.10%	22.63%

EVOLUTIA SAPTAMANALA A PRETULUI DE PIATA AL CARCASELOR CALITATEA- CLASELE "S"&"E" ÎN ROMANIA



PREȚ NAȚIONAL CARCASE CALITATEA STANDARD - CLASELE "S"&"E"				
CLASA	PREȚ SAPT 23 / 2017	VARIAȚIE		
		1 SĂPT	4 SĂPT	1 AN
S	191.00 €	0.46%	0.26%	19.39%
E	187.62 €	0.46%	0.69%	21.20%

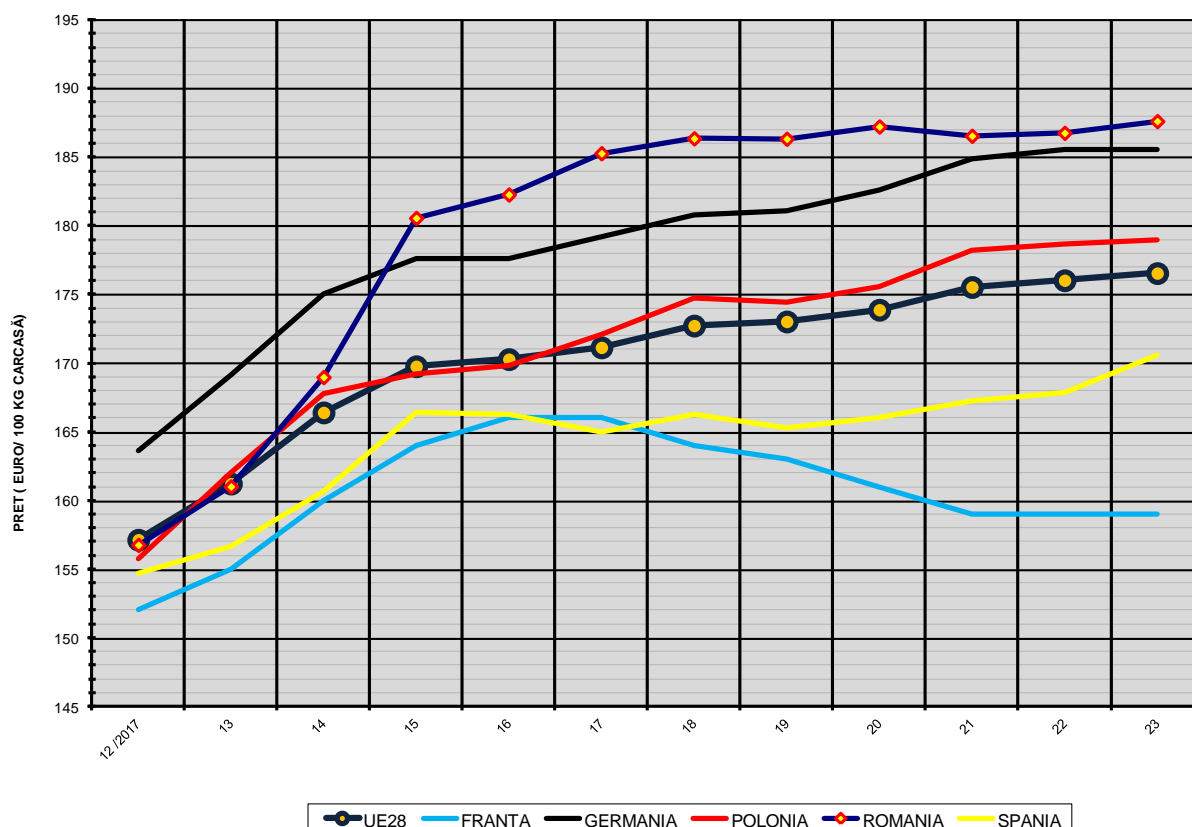


% PREȚ DE PIAȚĂ ÎN ROMÂNIA ȘI ÎN UE28 vs PRAGUL DE REFERINȚĂ UE28

SAPTAMANA	PREȚ (EUR)					% PREȚ vs PRAGUL DE REFERINȚĂ UE28 (*)				
	ROMÂNIA			UE28		ROMÂNIA			UE28	
	"S"	"E"	"S" + "E"	"S"	"E"	"S"	"E"	"S" + "E"	"S"	"E"
49 / 2016	148.52	145.23	147.03	153.85	155.13	98.39%	96.22%	97.41%	101.93%	102.77%
50	147.97	144.81	146.67	154.11	155.30	98.04%	95.94%	97.17%	102.10%	102.89%
51	146.57	144.64	145.82	151.57	152.10	97.11%	95.83%	96.61%	100.42%	100.77%
52	145.50	144.34	145.04	148.92	149.08	96.39%	95.63%	96.09%	98.67%	98.77%
1 / 2017	150.62	148.39	149.55	150.88	151.88	99.79%	98.31%	99.08%	99.96%	100.62%
2	152.10	149.93	151.10	151.72	152.52	100.77%	99.33%	100.10%	100.52%	101.04%
3	150.59	148.23	149.52	150.67	150.85	99.77%	98.20%	99.06%	99.82%	99.94%
4	149.91	148.23	149.18	151.13	151.60	99.32%	98.20%	98.83%	100.13%	100.44%
5	151.98	149.28	150.75	152.71	152.73	100.69%	98.90%	99.87%	101.18%	101.19%
6	153.05	150.83	152.08	151.90	151.88	101.40%	99.93%	100.76%	100.64%	100.63%
7	153.31	150.50	152.03	153.21	151.99	101.57%	99.71%	100.72%	101.50%	100.70%
8	154.53	151.37	153.16	154.28	152.57	102.38%	100.29%	101.47%	102.21%	101.08%
9	156.63	153.87	155.46	154.96	152.90	103.77%	101.94%	103.00%	102.66%	101.30%
10	157.51	154.85	156.44	156.47	154.48	104.35%	102.59%	103.64%	103.66%	102.35%
11	158.82	155.86	157.57	158.62	155.52	105.22%	103.26%	104.39%	105.09%	103.04%
12	160.05	156.76	158.63	159.97	157.13	106.04%	103.85%	105.09%	105.98%	104.10%
13	164.10	161.01	162.88	163.47	161.22	108.72%	106.67%	107.91%	108.30%	106.81%
14	171.98	168.98	170.85	168.52	166.40	113.94%	111.95%	113.19%	111.65%	110.25%
15	182.22	180.57	181.63	172.75	169.77	120.72%	119.63%	120.33%	114.45%	112.47%
16	185.36	182.28	184.27	172.95	170.29	122.80%	120.76%	122.08%	114.59%	112.82%
17	188.11	185.28	187.09	173.60	171.14	124.62%	122.75%	123.95%	115.02%	113.38%
18	189.63	186.37	188.44	174.47	172.73	125.63%	123.47%	124.85%	115.59%	114.44%
19	190.52	186.34	188.87	174.83	173.03	126.22%	123.45%	125.13%	115.83%	114.63%
20	189.88	187.23	188.95	175.03	173.88	125.80%	124.04%	125.18%	115.96%	115.20%
21	189.88	186.55	188.69	176.55	175.54	125.80%	123.59%	125.01%	116.97%	116.30%
22	190.12	186.77	188.92	176.87	176.03	125.96%	123.74%	125.17%	117.18%	116.62%
23	191.00	187.62	189.83	177.79	176.55	126.54%	124.30%	125.77%	117.79%	116.97%

(*) 150.939 EUR conform Art. 7 [1] al Reg. [UE] nr. 1308/2013

EVOLUTIA SĂPTĂMÂNALĂ A PREȚULUI CLASA "E" ÎN UE28 ȘI ÎN CÂTEVA STATE MEMBRE



COMPARAȚII DE PREȚURI											
SĂPT 23 / 2017 =	UE28	FR	DE	PL	RO	ES	RO vs UE28	RO vs FR	RO vs DE	RO vs PL	RO vs ES
	176.55 €	159.00 €	185.59 €	179.01 €	187.62 €	170.59 €	11.07 € (6.3%)	28.62 € (18.0%)	2.03 € (1.1%)	8.61 € (4.8%)	17.03 € (10.0%)



PREȚUL CARCASELOR DIN CLASA "E" ÎN STATELE MEMBRE (FĂRĂ ITALIA) VERSUS PREȚUL UE
ÎN SĂPTĂMÂNA 5 - 11 IUNIE 2017

