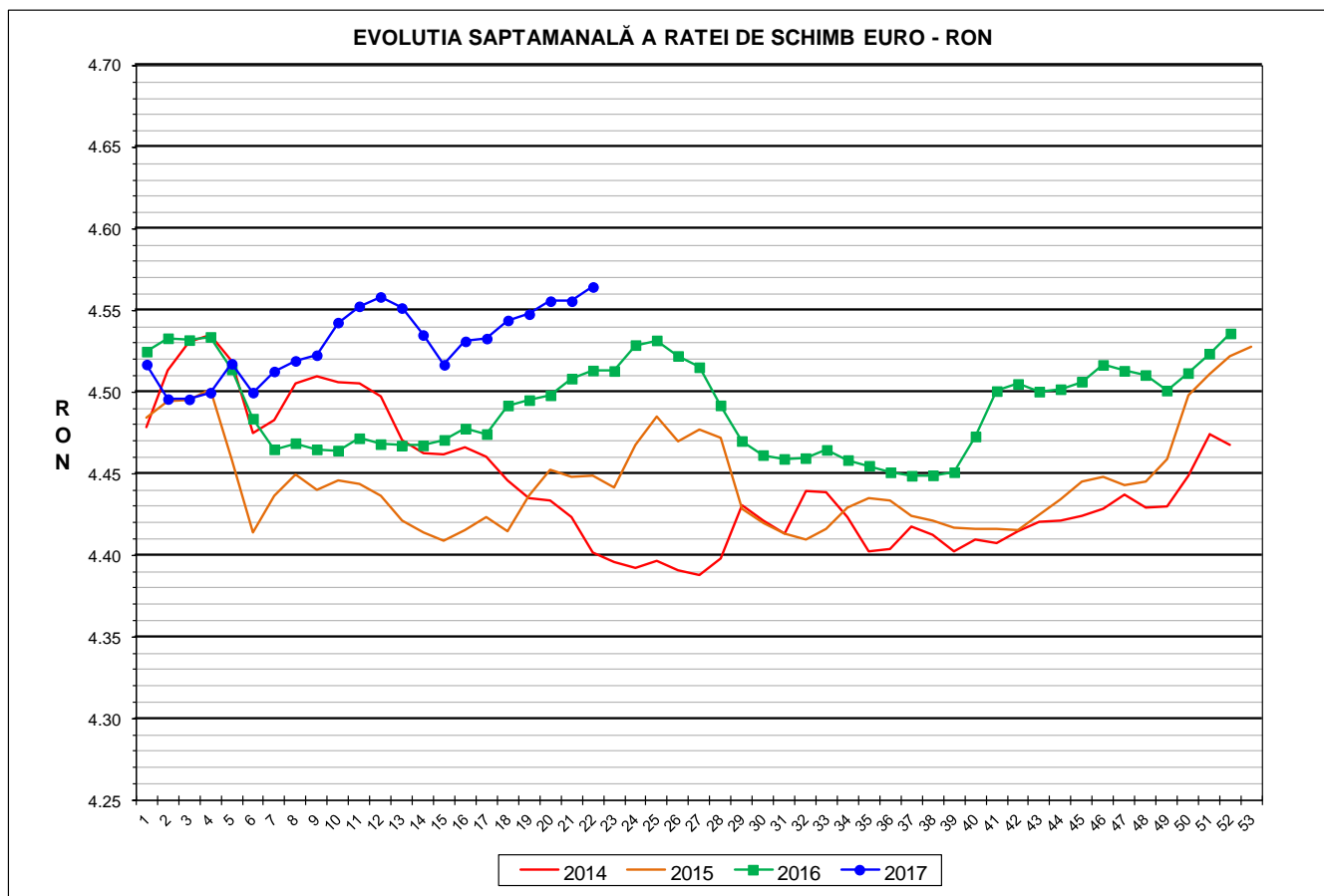




# Prețul de piață al porcilor la intrarea în abator Săptămâna 22 (29 mai – 4 iunie 2017)



<b>RATA DE SCHIMB EURO - RON</b>			
<b>SĂPT 22 / 2017</b>	<b>VARIAȚIE</b>		
	<b>1 SĂPT</b>	<b>4 SĂPT</b>	<b>1 AN</b>
<b>1€ = 4.5645 RON</b>	<b>0.19%</b>	<b>0.45%</b>	<b>1.13%</b>



**SITUAȚIA CARCASELOR DE PORCINE CLASIFICATE  
ÎN FUNCȚIE DE PROVENIENȚA PORCILOR SACRIFICAȚI  
IN SĂPTĂMÂNA 29 MAI - 4 IUNIE 2017**

		NUMĂR CARCASE	% DIN TOTAL
PROVENIENȚĂ PORCI SACRIFICAȚI	TRANZACȚII COMERCIALE ÎNTRE ABATOARE ȘI FURNIZORI	64,606	83.83
	FERME PROPRII ALE ABATOARELOR	7,861	10.20
	PRESTĂRI SERVICII	4,605	5.97
<b>TOTAL CARCASE CLASIFICATE CU GREUTATEA CALDĂ 50 - 120 KG</b>		<b>77,072</b>	<b>100.00</b>
DIN CARE DIN COMERȚ INTRACOMUNITAR		190	0.25

Situația porcilor proveniți din tranzacții comerciale  
între abatoare și furnizori care fac obiectul raportării prețurilor  
în săptămâna 29 mai - 4 iunie 2017

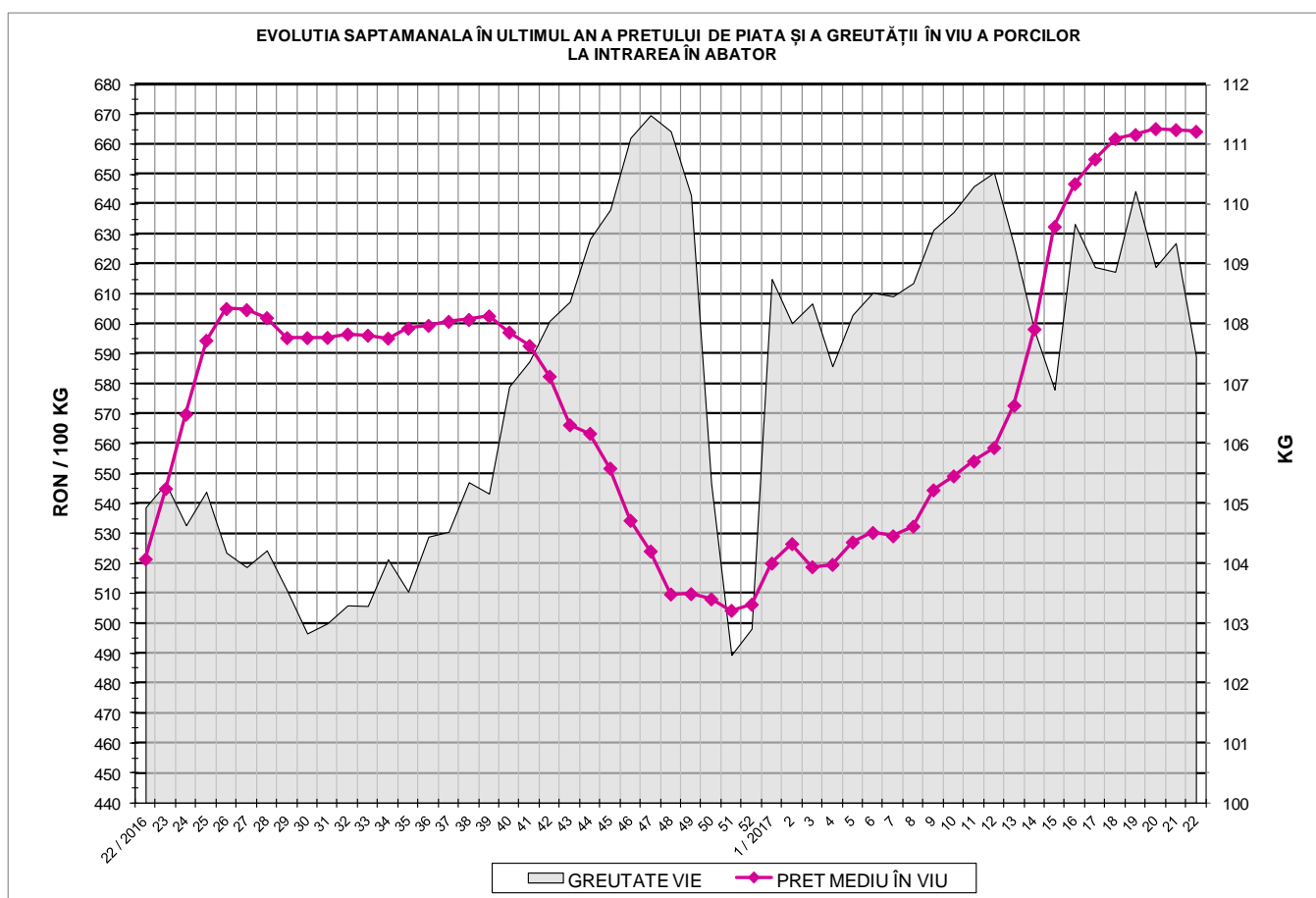
Tip preț la intrarea în abator		Carcase cu greutatea caldă 60 - 120 kg			
		SEUROP		d.c. S+E	
		nr	% din total carcase clasificate	nr	% din total carcase clasificate
De bază pentru 56% carne macră	în carcasă	18,311	23.8%	17,463	22.7%
	în viu	3,871	5.0%	3,467	4.5%
Forfetar în viu		41,842	54.3%	39,061	50.7%
Total		64,024	83.1%	59,991	77.8%

Carcase incluse în raportul național de prețuri pentru DG AGRI



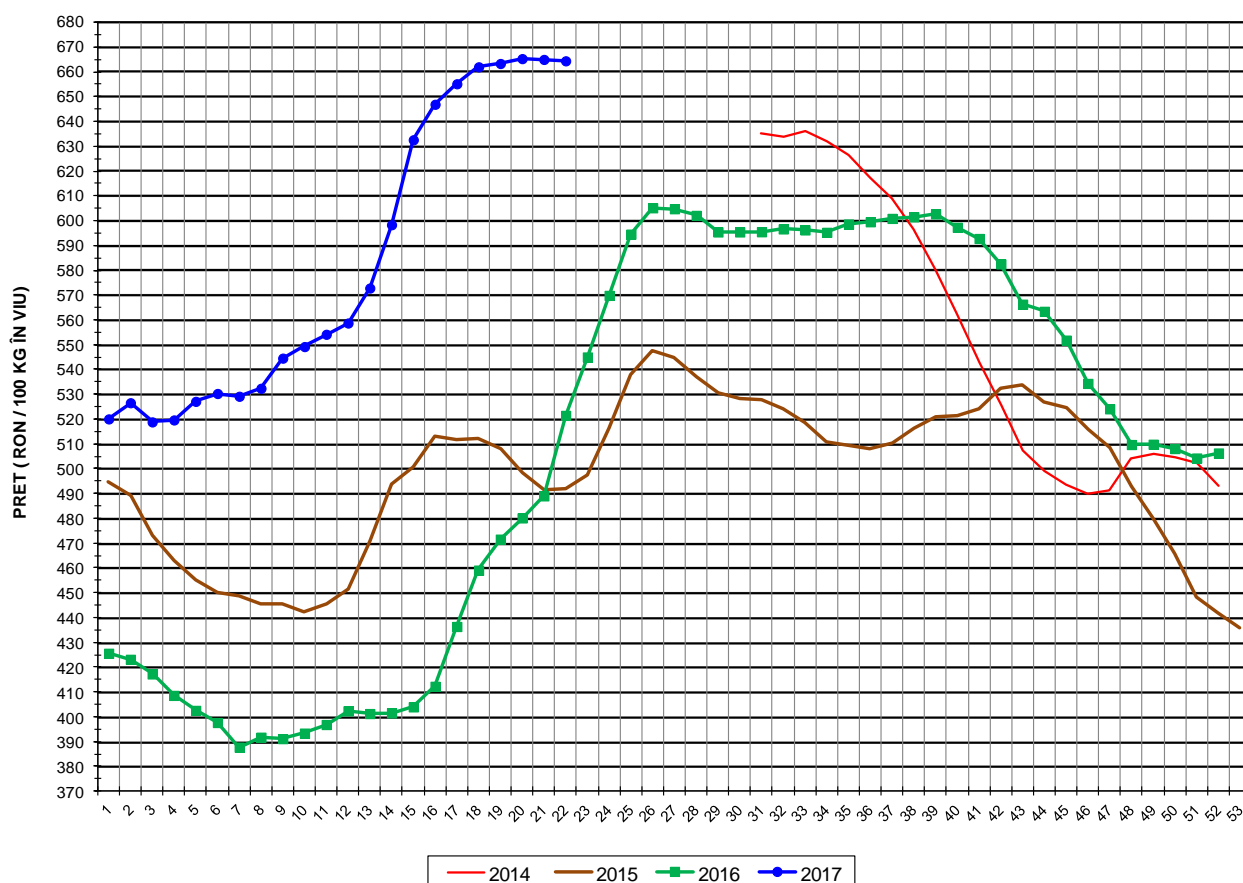
## Prețul de piață al porcilor în săptămâna 29 mai - 4 iunie 2017

Clasa	% carne macră	Număr porci	% din total porci	Procent mediu carne macră	Greutate medie (kg)		Preț mediu (RON / 100 kg)	
					vie	carcasă caldă - 2%	viu	carcasă caldă - 2%
S	≥ 60	38,914	60.78	62.4	106.1	82.1	670.93	867.82
E	55 - 59.9	21,077	32.92	58.0	109.1	84.3	658.18	852.49
U	50 - 54.9	3,482	5.44	53.2	111.4	86.1	637.55	825.30
R	45 - 49.9	479	0.75	48.1	113.7	87.9	628.21	812.95
O	40 - 44.9	67	0.10	43.5	111.2	85.8	656.03	850.11
P	< 40	5	0.01	38.1	124.4	96.5	661.15	853.05
<b>TOTAL</b>		<b>64,024</b>	<b>100.00</b>	<b>60.4</b>	<b>107.5</b>	<b>83.0</b>	<b>664.43</b>	<b>859.85</b>





EVOLUTIA SAPTAMANALA A PRETULUI DE PIATA ÎN VIU AL PORCILOR ÎN ROMANIA



PREȚ ÎN VIU			
SĂPT 22 / 2017	VARIAȚIE		
	1 SĂPT	4 SĂPT	1 AN
664.43 RON	-0.08%	0.37%	27.41%

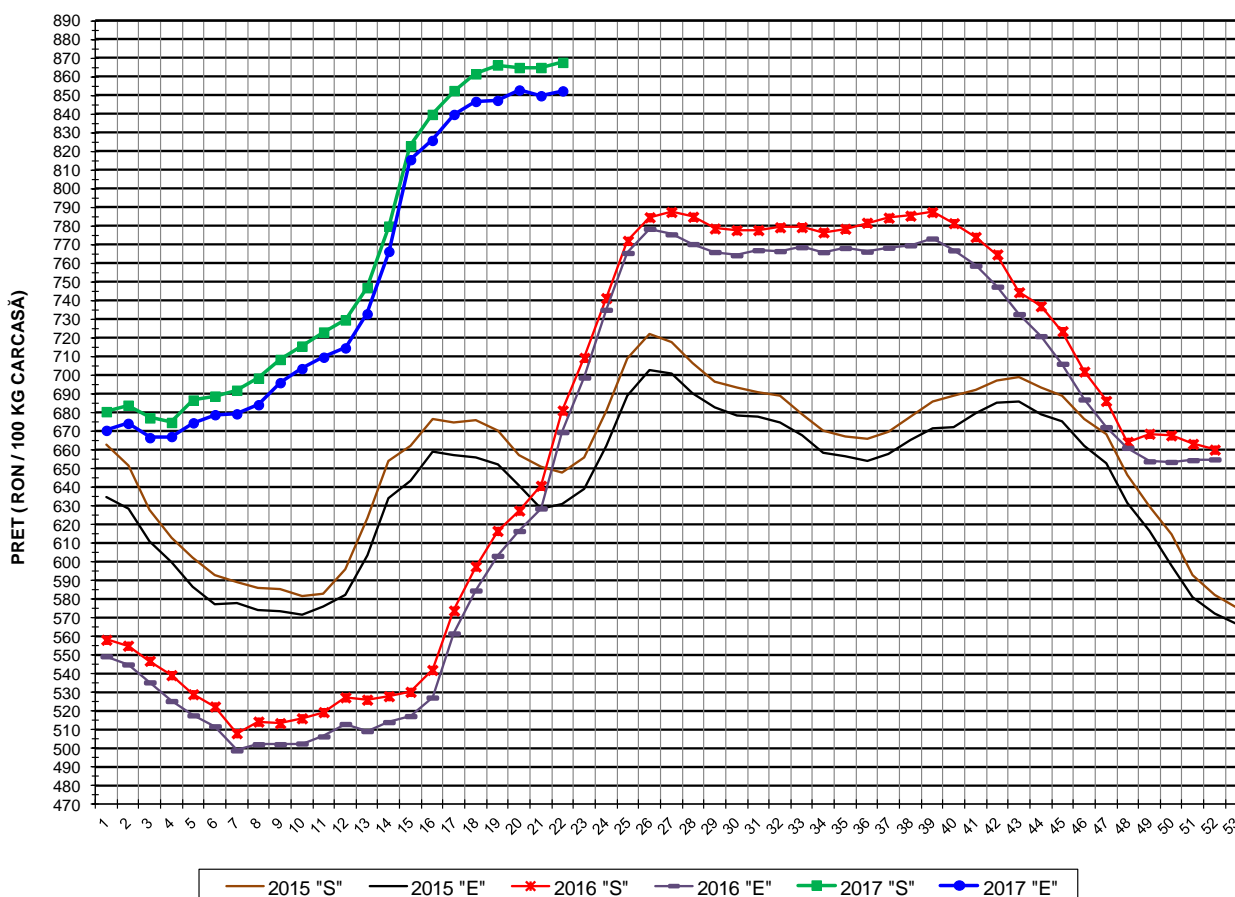


PREȚUL PE PROCENT CARNE MACRĂ AL PORCILOR  
ÎN SĂPTĂMÂNA 29 MAI - 4 IUNIE 2017

% CARNE MACRĂ		NUMĂR PORCI	% CUMULATIV DIN TOTAL PORCI	GREUTATE (KG)		PREȚ MEDIU (RON/ 100 KG)	
NIVEL GRILA PREȚURI	MEDIE			VIE	CARCASA CALDĂ - 2%	VIU	CARCASA CALDĂ - 2%
≥64	65.0	7,343	11.47	106.11	82.40	673.26	866.98
63	63.4	6,140	21.06	105.32	81.59	671.12	866.38
62	62.4	8,078	33.68	105.52	81.51	670.73	868.33
61	61.5	8,944	47.65	106.65	82.28	671.29	870.15
60	60.5	8,409	60.78	106.78	82.38	668.60	866.62
59	59.5	6,750	71.32	108.08	83.39	665.32	862.33
58	58.5	5,215	79.47	109.26	84.40	660.69	855.28
57	57.5	3,997	85.71	109.43	84.43	654.70	848.58
56	56.5	2,948	90.32	110.00	85.03	650.08	841.01
55	55.5	2,167	93.70	110.30	85.20	647.74	838.55
54	54.5	1,373	95.85	111.13	85.82	645.24	835.52
53	53.5	873	97.21	112.25	86.84	638.21	824.98
52	52.5	548	98.06	110.19	85.07	635.75	823.44
51	51.5	399	98.69	112.09	86.55	627.72	812.93
≤50	48.5	840	100.00	112.72	87.05	626.50	811.22
MEDIE	60.4	64,024	100.00	107.47	83.04	664.43	859.85

Culorile de fond ale rândurilor din tabelul de mai sus au legătură cu grila de prețuri.

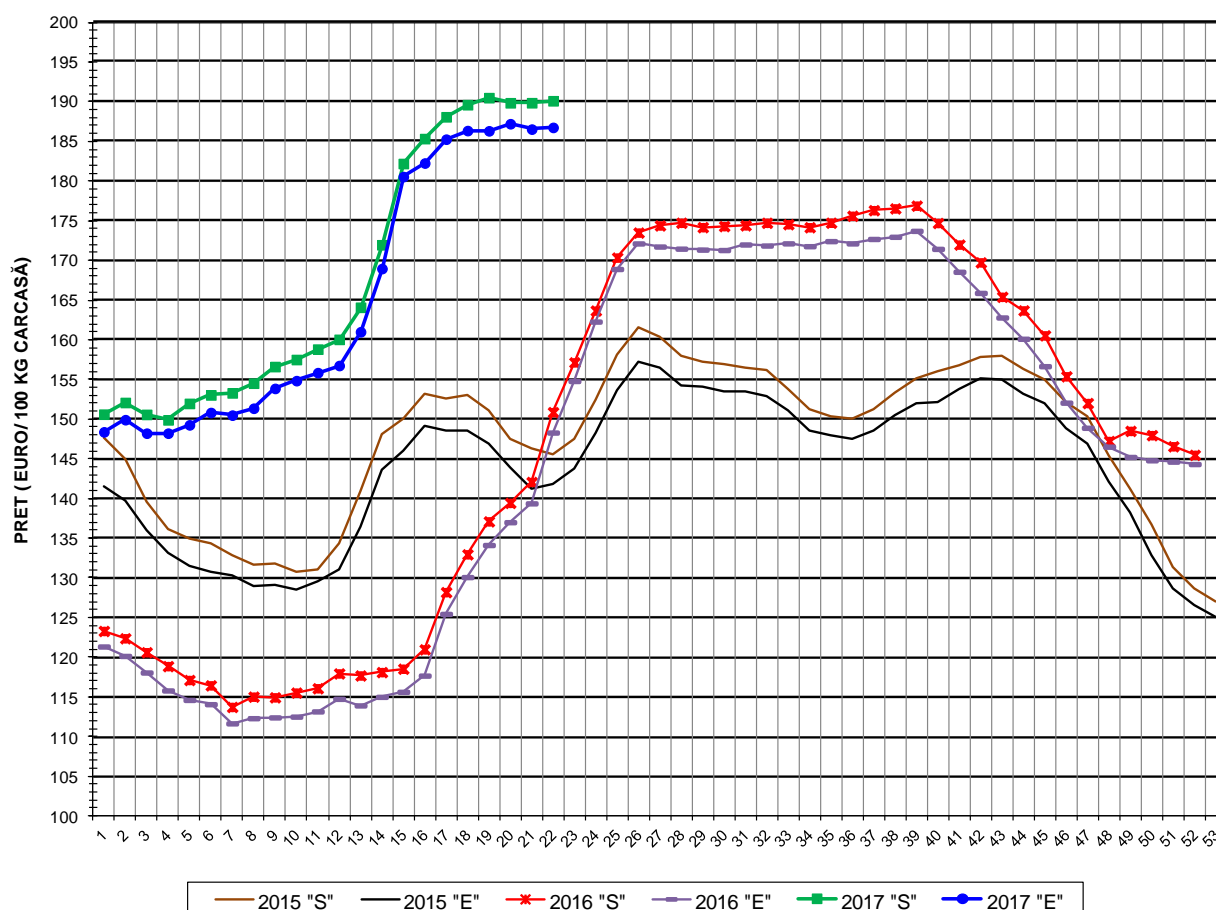
EVOLUTIA SAPTAMANALA A PRETULUI DE PIATA AL CARCASELOR - CLASELE "S" & "E" ÎN ROMANIA



PREȚ NAȚIONAL CARCASE				
CALITATEA STANDARD - CLASELE "S"&"E"				
CLASA	PREȚ SĂPT 22 / 2017	VARIAȚIE		
		1 SĂPT	4 SĂPT	1 AN
S	867.82 RON	0.32%	0.71%	27.44%
E	852.49 RON	0.31%	0.67%	27.36%



EVOLUTIA SAPTAMANALA A PRETULUI DE PIATA AL CARCASELOR CALITATEA - CLASELE "S"&"E" ÎN ROMANIA



**PREȚ NAȚIONAL CARCASE  
CALITATEA STANDARD - CLASELE "S"&"E"**

CLASA	PREȚ SAPT 22 / 2017	VARIAȚIE		
		1 SĂPT	4 SĂPT	1 AN
<b>S</b>	<b>190.13 €</b>	<b>0.13%</b>	<b>0.26%</b>	<b>23.79%</b>
<b>E</b>	<b>186.77 €</b>	<b>0.12%</b>	<b>0.21%</b>	<b>25.93%</b>



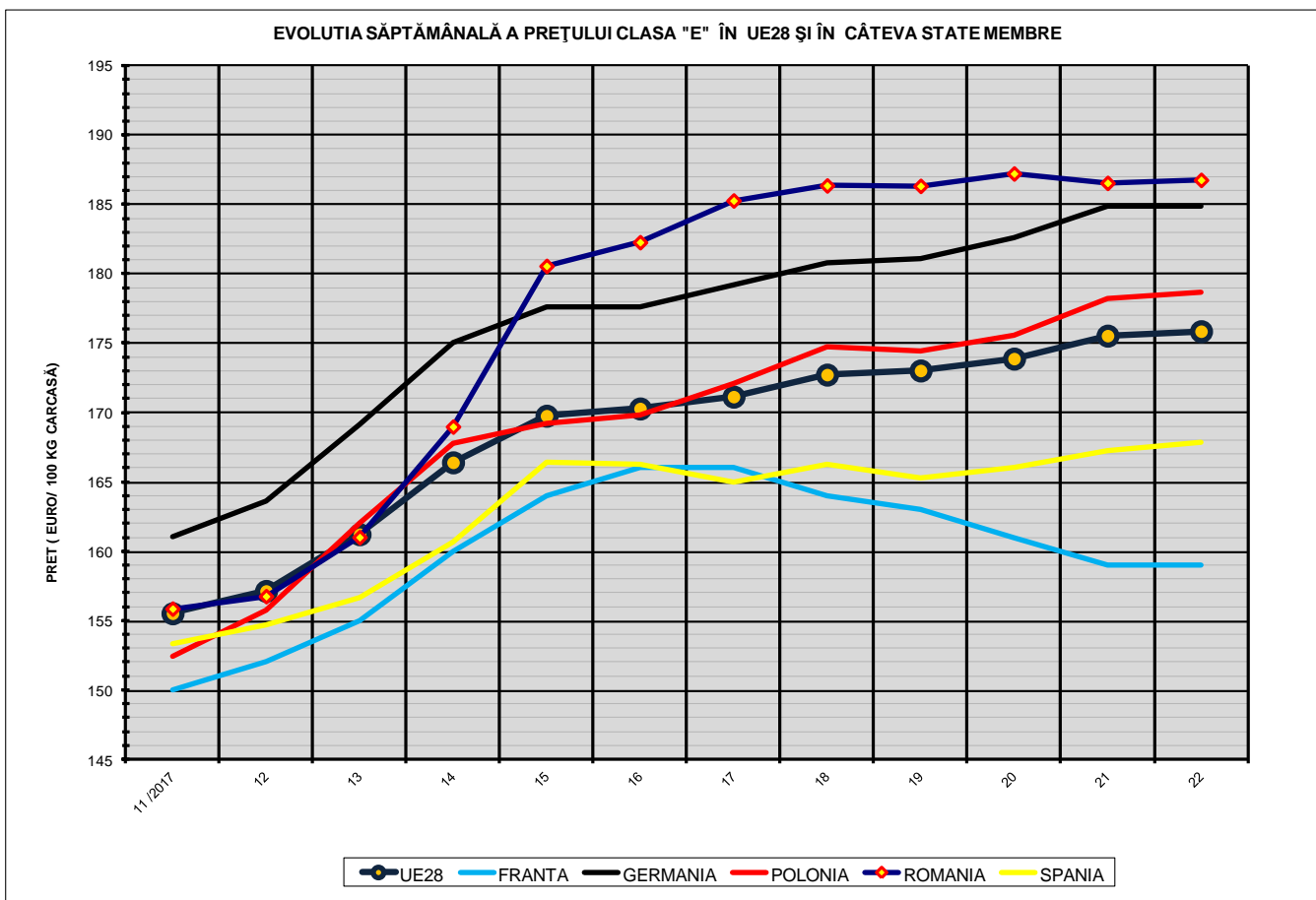
**% PREȚ DE PIAȚĂ ÎN ROMÂNIA ȘI ÎN UE28 vs PRAGUL DE REFERINȚĂ UE28**

SAPTAMANA	PREȚ (EUR)					% PREȚ vs PRAGUL DE REFERINȚĂ UE28 (*)				
	ROMÂNIA			UE28		ROMÂNIA			UE28	
	"S"	"E"	"S" + "E"	"S"	"E"	"S"	"E"	"S" + "E"	"S"	"E"
48 / 2016	147.24	146.53	146.89	152.74	153.45	97.55%	97.08%	97.32%	101.19%	101.66%
49	148.52	145.23	147.03	153.85	155.13	98.39%	96.22%	97.41%	101.93%	102.77%
50	147.97	144.81	146.67	154.11	155.30	98.04%	95.94%	97.17%	102.10%	102.89%
51	146.57	144.64	145.82	151.57	152.10	97.11%	95.83%	96.61%	100.42%	100.77%
52	145.50	144.34	145.04	148.92	149.08	96.39%	95.63%	96.09%	98.67%	98.77%
1 / 2017	150.62	148.39	149.55	150.88	151.88	99.79%	98.31%	99.08%	99.96%	100.62%
2	152.10	149.93	151.10	151.72	152.52	100.77%	99.33%	100.10%	100.52%	101.04%
3	150.59	148.23	149.52	150.67	150.85	99.77%	98.20%	99.06%	99.82%	99.94%
4	149.91	148.23	149.18	151.13	151.60	99.32%	98.20%	98.83%	100.13%	100.44%
5	151.98	149.28	150.75	152.71	152.73	100.69%	98.90%	99.87%	101.18%	101.19%
6	153.05	150.83	152.08	151.90	151.88	101.40%	99.93%	100.76%	100.64%	100.63%
7	153.31	150.50	152.03	153.21	151.99	101.57%	99.71%	100.72%	101.50%	100.70%
8	154.53	151.37	153.16	154.28	152.57	102.38%	100.29%	101.47%	102.21%	101.08%
9	156.63	153.87	155.46	154.96	152.90	103.77%	101.94%	103.00%	102.66%	101.30%
10	157.51	154.85	156.44	156.47	154.48	104.35%	102.59%	103.64%	103.66%	102.35%
11	158.82	155.86	157.57	158.62	155.52	105.22%	103.26%	104.39%	105.09%	103.04%
12	160.05	156.76	158.63	159.97	157.13	106.04%	103.85%	105.09%	105.98%	104.10%
13	164.10	161.01	162.88	163.47	161.22	108.72%	106.67%	107.91%	108.30%	106.81%
14	171.98	168.98	170.85	168.52	166.40	113.94%	111.95%	113.19%	111.65%	110.25%
15	182.22	180.57	181.63	172.75	169.77	120.72%	119.63%	120.33%	114.45%	112.47%
16	185.36	182.28	184.27	172.95	170.29	122.80%	120.76%	122.08%	114.59%	112.82%
17	188.11	185.28	187.09	173.60	171.14	124.62%	122.75%	123.95%	115.02%	113.38%
18	189.63	186.37	188.44	174.47	172.73	125.63%	123.47%	124.85%	115.59%	114.44%
19	190.52	186.34	188.87	174.83	173.03	126.22%	123.45%	125.13%	115.83%	114.63%
20	189.88	187.23	188.95	175.03	173.88	125.80%	124.04%	125.18%	115.96%	115.20%
21	189.88	186.55	188.69	176.55	175.54	125.80%	123.59%	125.01%	116.97%	116.30%
22	190.12	186.77	188.92	176.76	175.86	125.96%	123.74%	125.17%	117.11%	116.51%

(\*) 150.939 EUR conform Art. 7 [1] al Reg. [UE] nr. 1308/2013



EVOLUTIA SĂPTĂMĂNALĂ A PREȚULUI CLASA "E" ÎN UE28 ȘI ÎN CÂTEVA STATE MEMBRE



COMPARAȚII DE PREȚURI											
SĂPT 22 / 2017 =	UE28	FR	DE	PL	RO	ES	RO vs UE28	RO vs FR	RO vs DE	RO vs PL	RO vs ES
	175.86 €	159.00 €	184.89 €	178.66 €	186.77 €	167.86 €	10.91 € ( 6.2% )	27.77 € ( 17.5% )	1.88 € ( 1.0% )	8.11 € ( 4.5% )	18.91 € ( 11.3% )



PREȚUL CARCASELOR DIN CLASA "E" ÎN STATELE MEMBRE (FĂRĂ ITALIA) VERSUS PREȚUL UE  
ÎN SĂPTĂMÂNA 29 MAI - 4 Iunie 2017

