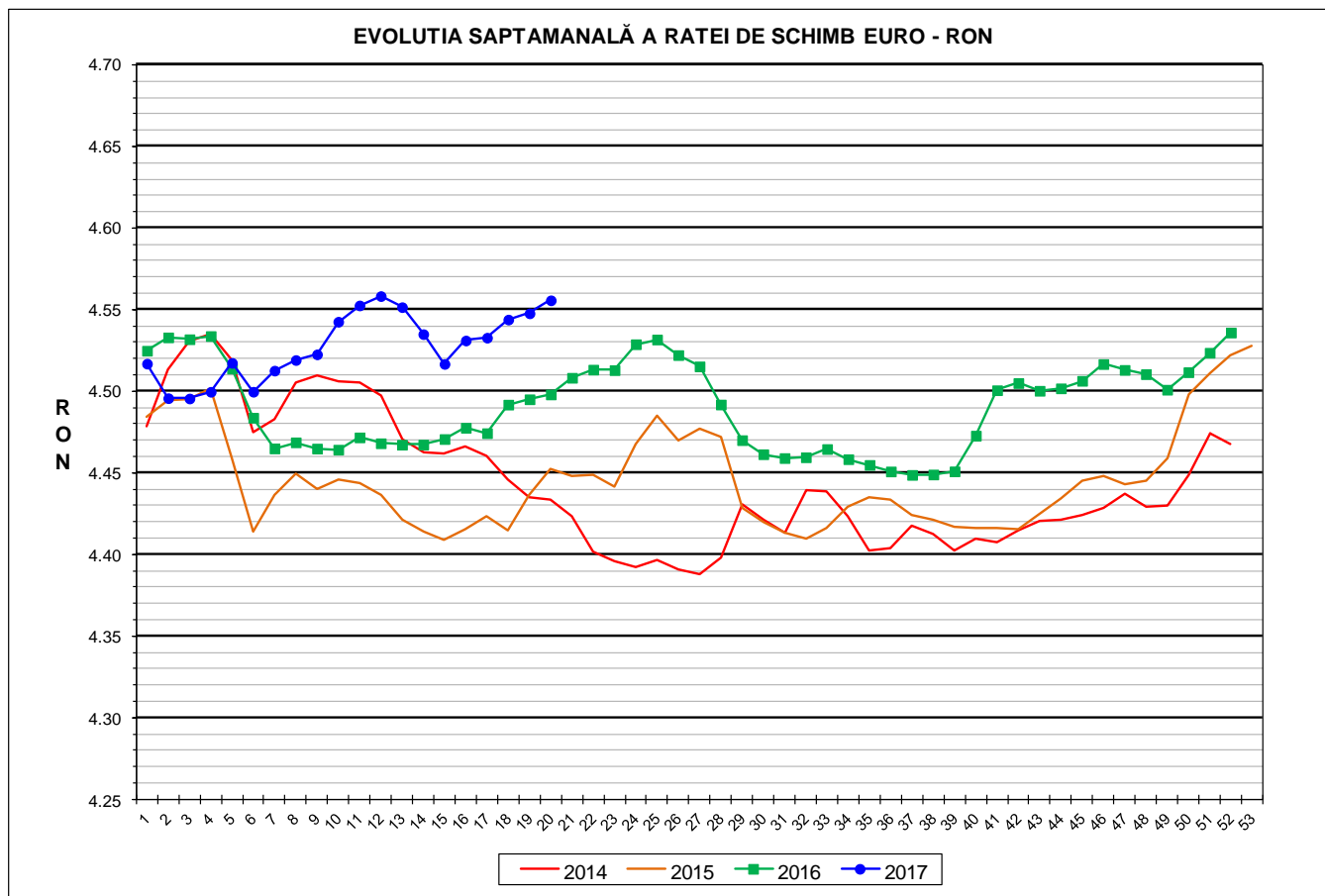




Prețul de piață al porcilor la intrarea în abator Săptămâna 20 (15 – 21 mai 2017)



RATA DE SCHIMB EURO - RON			
SĂPT 20 / 2017	VARIAȚIE		
	1 SĂPT	4 SĂPT	1 AN
1€ = 4.5557 RON	0.18%	0.54%	1.28%



**SITUAȚIA CARCASELOR DE PORCINE CLASIFICATE
ÎN FUNCȚIE DE PROVENIENȚA PORCILOR SACRIFICAȚI
IN SĂPTĂMÂNA 15 - 21 MAI 2017**

		NUMĂR CARCASE	% DIN TOTAL
PROVENIENȚĂ PORCI SACRIFICAȚI	TRANZACȚII COMERCIALE ÎNTRE ABATOARE ȘI FURNIZORI	70,483	84.41
	FERME PROPRII ALE ABATOARELOR	8,419	10.08
	PRESTĂRI SERVICII	4,597	5.51
TOTAL CARCASE CLASIFICATE CU GREUTATEA CALDĂ 50 - 120 KG		83,499	100.00
DIN CARE DIN COMERȚ INTRACOMUNITAR		193	0.23

Situația porcilor proveniți din tranzacții comerciale
între abatoare și furnizori care fac obiectul raportării prețurilor
în săptămâna 15 - 21 mai 2017

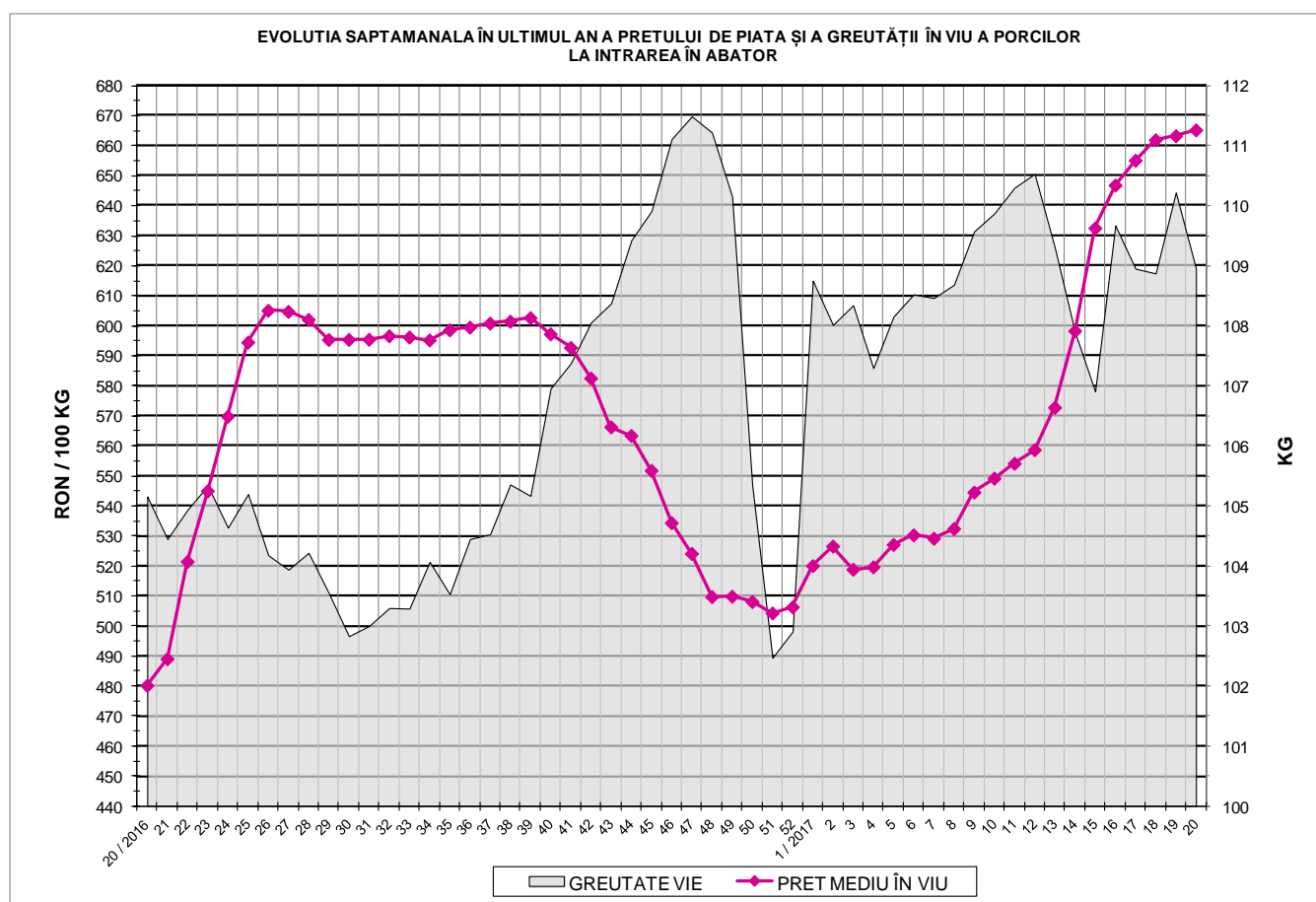
Tip preț la intrarea în abator		Carcase cu greutatea caldă 60 - 120 kg			
		SEUROP		d.c. S+E	
		nr	% din total carcase clasificate	nr	% din total carcase clasificate
De bază pentru 56% carne macră	în carcasă	23,174	27.8%	22,045	26.4%
	în viu	2,964	3.5%	2,789	3.3%
Forfetar în viu		43,535	52.1%	41,008	49.1%
Total		69,673	83.4%	65,842	78.9%

Carcase incluse în raportul național de prețuri pentru DG AGRI



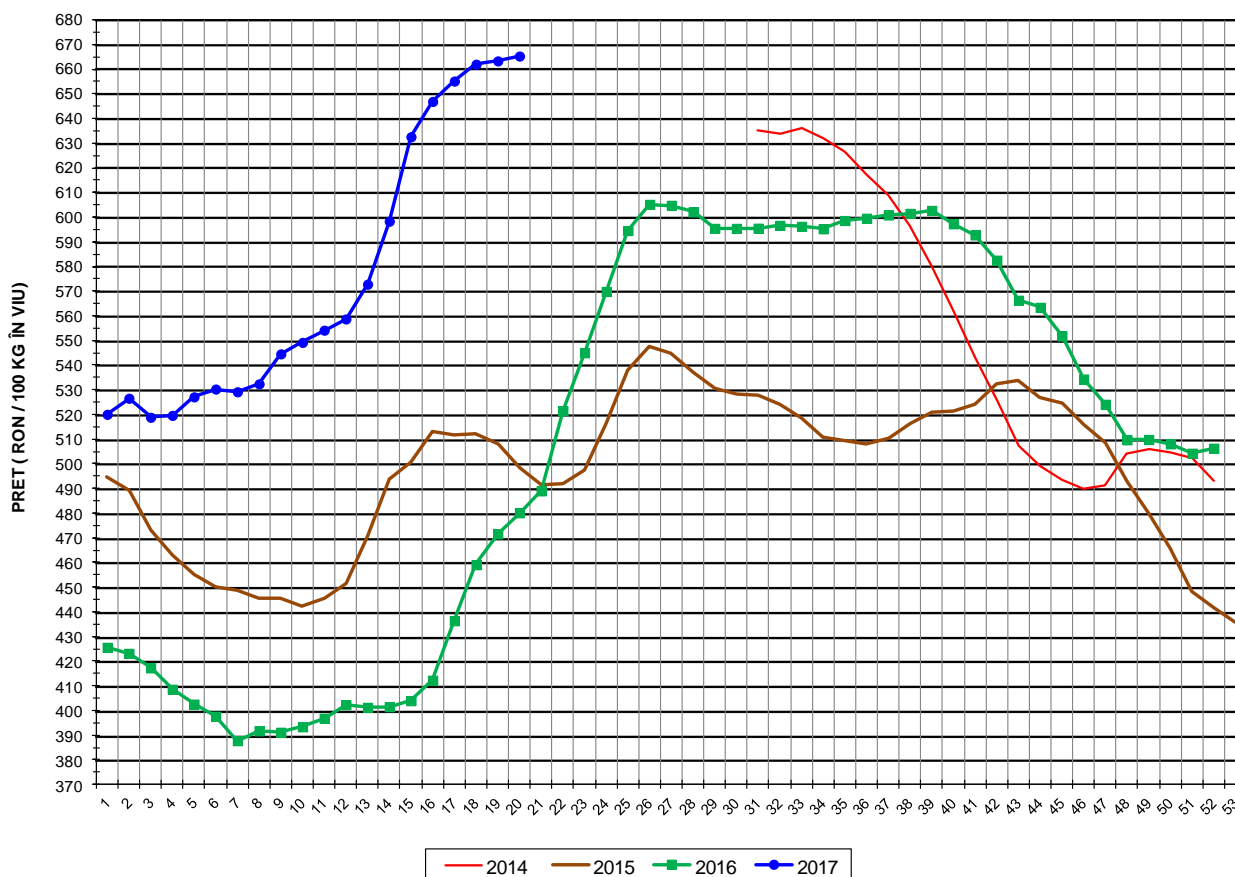
Prețul de piață al porcilor în săptămâna 15 - 21 mai 2017

Clasa	% carne macră	Număr porci	% din total porci	Procent mediu carne macră	Greutate medie (kg)		Preț mediu (RON / 100 kg)	
					vie	carcasă caldă - 2%	viu	carcasă caldă - 2%
S	≥ 60	43,201	62.01	62.5	107.7	83.6	671.15	865.02
E	55 - 59.9	22,641	32.50	58.1	110.8	85.7	659.51	852.97
U	50 - 54.9	3,398	4.88	53.3	112.2	86.7	638.13	825.74
R	45 - 49.9	378	0.54	48.2	111.3	86.3	616.25	795.26
O	40 - 44.9	45	0.06	43.3	111.1	85.8	644.36	834.57
P	< 40	10	0.01	37.9	120.1	92.1	627.70	818.20
TOTAL		69,673	100.00	60.5	109.0	84.4	665.32	858.66





EVOLUTIA SAPTAMANALA A PRETULUI DE PIATA ÎN VIU AL PORCILOR ÎN ROMANIA



PREȚ ÎN VIU			
SĂPT 20 / 2017	VARIAȚIE		
	1 SĂPT	4 SĂPT	1 AN
665.32 RON	0.30%	2.84%	38.56%

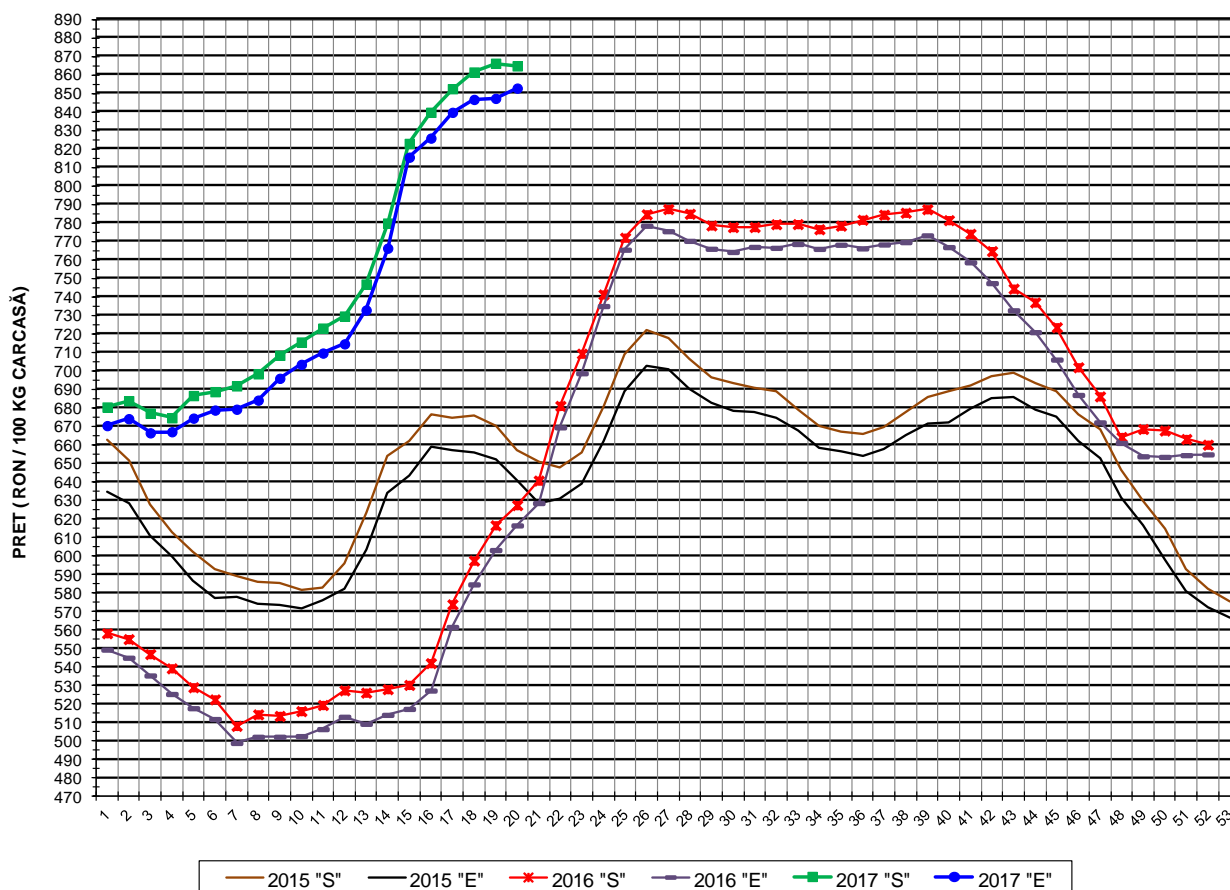


PREȚUL PE PROCENT CARNE MACRĂ AL PORCILOR
ÎN SĂPTĂMÂNA 15 - 21 MAI 2017

% CARNE MACRĂ		NUMĂR PORCI	% CUMULATIV DIN TOTAL PORCI	GREUTATE (KG)		PREȚ MEDIU (RON/ 100 KG)	
NIVEL GRILA PREȚURI	MEDIE			VIE	CARCASA CALDĂ - 2%	VIU	CARCASA CALDĂ - 2%
≥64	65.0	8,332	11.96	107.52	83.88	673.28	863.03
63	63.4	6,894	21.85	106.46	82.69	670.68	863.44
62	62.4	9,103	34.92	107.29	83.21	671.19	865.37
61	61.5	9,790	48.97	108.20	83.78	671.40	867.16
60	60.5	9,082	62.01	108.66	84.03	669.27	865.38
59	59.5	7,392	72.61	110.10	85.17	666.35	861.42
58	58.5	5,724	80.83	110.70	85.56	661.26	855.52
57	57.5	4,259	86.94	111.02	85.84	656.02	848.50
56	56.5	3,123	91.43	111.31	85.99	652.45	844.58
55	55.5	2,143	94.50	112.73	87.24	648.91	838.57
54	54.5	1,380	96.48	112.61	87.00	644.37	834.09
53	53.5	868	97.73	112.30	86.89	640.84	828.20
52	52.5	541	98.50	111.94	86.58	636.65	823.14
51	51.5	367	99.03	112.56	86.74	630.91	818.65
≤50	48.5	675	100.00	110.85	85.77	614.79	794.53
MEDIE	60.5	69,673	100.00	108.96	84.43	665.32	858.66

Culorile de fond ale rândurilor din tabelul de mai sus au legătură cu grila de prețuri.

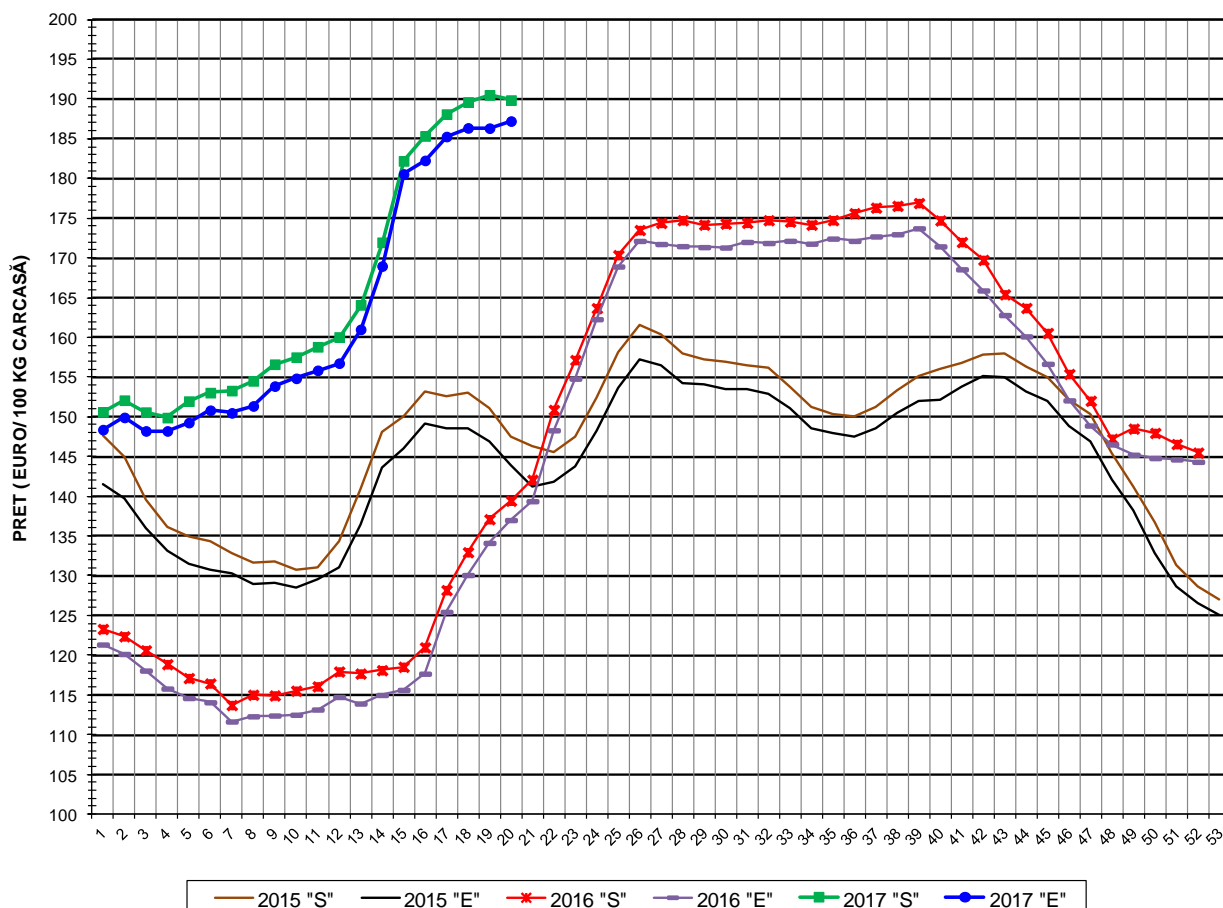
EVOLUTIA SAPTAMANALA A PRETULUI DE PIATA AL CARCASELOR - CLASELE "S" & "E" ÎN ROMANIA



PREȚ NAȚIONAL CARCASE CALITATEA STANDARD - CLASELE "S" & "E"				
CLASA	PREȚ SĂPT 20 / 2017	VARIAȚIE		
		1 SĂPT	4 SĂPT	1 AN
S	865.02 RON	-0.16%	2.99%	37.91%
E	852.97 RON	0.66%	3.28%	38.41%



EVOLUTIA SAPTAMANALA A PRETELUI DE PIATA AL CARCASELOR CALITATEA- CLASELE "S"&"E" ÎN ROMANIA



**PREȚ NAȚIONAL CARCASE
CALITATEA STANDARD - CLASELE "S"&"E"**

CLASA	PREȚ SAPT 20 / 2017	VARIAȚIE		
		1 SĂPT	4 SĂPT	1 AN
S	189.87 €	-0.34%	2.44%	34.27%
E	187.23 €	0.48%	2.72%	36.65%



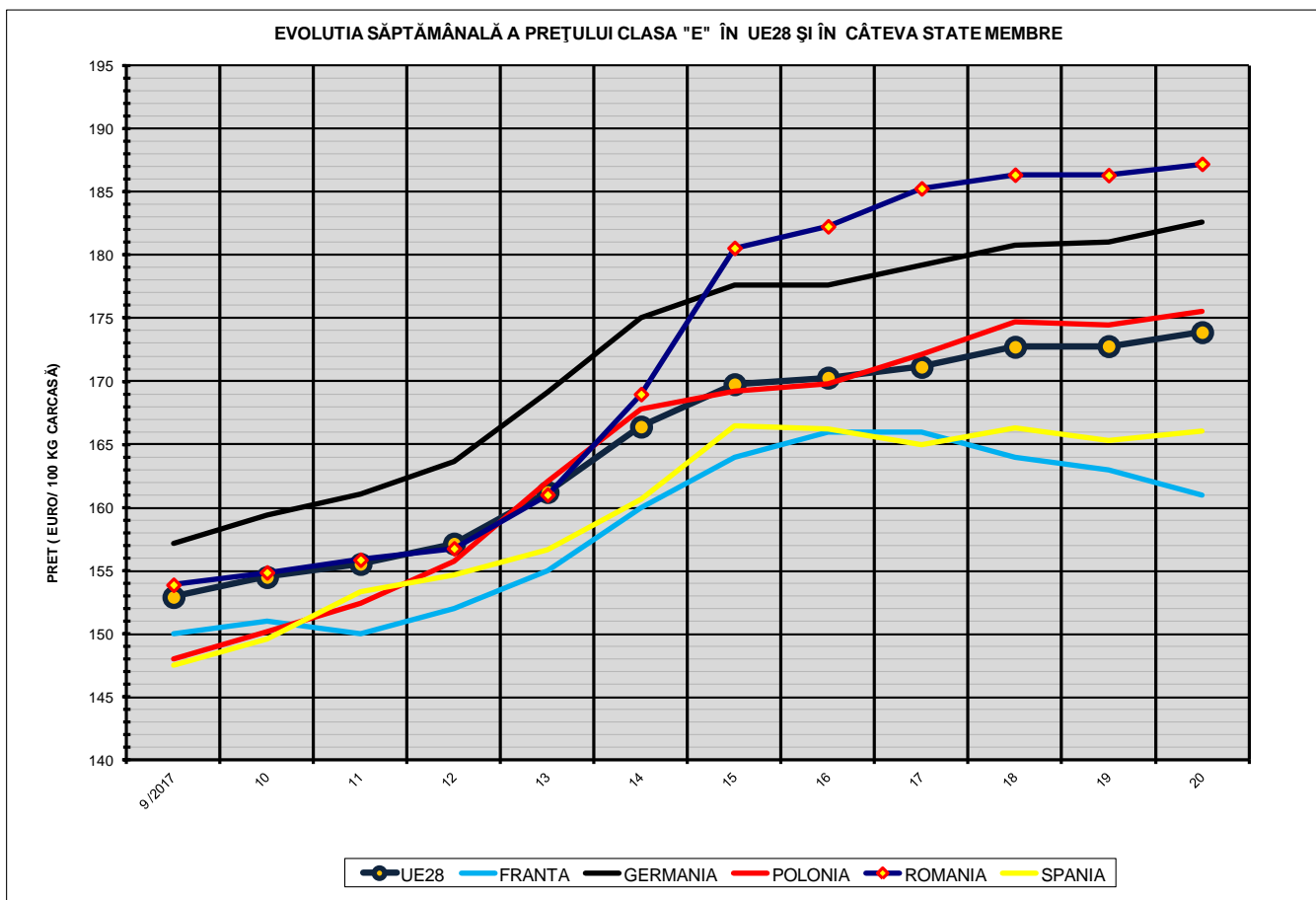
% PREȚ DE PIAȚĂ ÎN ROMÂNIA ȘI ÎN UE28 vs PRAGUL DE REFERINȚĂ UE28

SAPTAMANA	PREȚ (EUR)					% PREȚ vs PRAGUL DE REFERINȚĂ UE28 (*)				
	ROMÂNIA			UE28		ROMÂNIA			UE28	
	"S"	"E"	"S" + "E"	"S"	"E"	"S"	"E"	"S" + "E"	"S"	"E"
46 / 2016	155.40	152.08	153.83	151.11	150.89	102.95%	100.75%	101.92%	100.11%	99.97%
47	152.03	148.91	150.57	151.89	152.04	100.72%	98.65%	99.75%	100.63%	100.73%
48	147.24	146.53	146.89	152.74	153.45	97.55%	97.08%	97.32%	101.19%	101.66%
49	148.52	145.23	147.03	153.85	155.13	98.39%	96.22%	97.41%	101.93%	102.77%
50	147.97	144.81	146.67	154.11	155.30	98.04%	95.94%	97.17%	102.10%	102.89%
51	146.57	144.64	145.82	151.57	152.10	97.11%	95.83%	96.61%	100.42%	100.77%
52	145.50	144.34	145.04	148.92	149.08	96.39%	95.63%	96.09%	98.67%	98.77%
1 / 2017	150.62	148.39	149.55	150.88	151.88	99.79%	98.31%	99.08%	99.96%	100.62%
2	152.10	149.93	151.10	151.72	152.52	100.77%	99.33%	100.10%	100.52%	101.04%
3	150.59	148.23	149.52	150.67	150.85	99.77%	98.20%	99.06%	99.82%	99.94%
4	149.91	148.23	149.18	151.13	151.60	99.32%	98.20%	98.83%	100.13%	100.44%
5	151.98	149.28	150.75	152.71	152.73	100.69%	98.90%	99.87%	101.18%	101.19%
6	153.05	150.83	152.08	151.90	151.88	101.40%	99.93%	100.76%	100.64%	100.63%
7	153.31	150.50	152.03	153.21	151.99	101.57%	99.71%	100.72%	101.50%	100.70%
8	154.53	151.37	153.16	154.28	152.57	102.38%	100.29%	101.47%	102.21%	101.08%
9	156.63	153.87	155.46	154.96	152.90	103.77%	101.94%	103.00%	102.66%	101.30%
10	157.51	154.85	156.44	156.47	154.48	104.35%	102.59%	103.64%	103.66%	102.35%
11	158.82	155.86	157.57	158.62	155.52	105.22%	103.26%	104.39%	105.09%	103.04%
12	160.05	156.76	158.63	159.97	157.13	106.04%	103.85%	105.09%	105.98%	104.10%
13	164.10	161.01	162.88	163.47	161.22	108.72%	106.67%	107.91%	108.30%	106.81%
14	171.98	168.98	170.85	168.52	166.40	113.94%	111.95%	113.19%	111.65%	110.25%
15	182.22	180.57	181.63	172.75	169.77	120.72%	119.63%	120.33%	114.45%	112.47%
16	185.36	182.28	184.27	172.95	170.29	122.80%	120.76%	122.08%	114.59%	112.82%
17	188.11	185.28	187.09	173.60	171.14	124.62%	122.75%	123.95%	115.02%	113.38%
18	189.63	186.37	188.44	174.47	172.73	125.63%	123.47%	124.85%	115.59%	114.44%
19	190.52	186.34	188.87	174.58	172.78	126.22%	123.45%	125.13%	115.66%	114.47%
20	189.88	187.23	188.95	175.01	173.89	125.80%	124.04%	125.18%	115.94%	115.21%

(*) 150.939 EUR conform Art. 7 [1] al Reg. [UE] nr. 1308/2013



EVOLUTIA SĂPTĂMĂNALĂ A PREȚULUI CLASA "E" ÎN UE28 ȘI ÎN CÂTEVA STATE MEMBRE



COMPARAȚII DE PREȚURI											
SĂPT 20 / 2017 =	UE28	FR	DE	PL	RO	ES	RO vs UE28	RO vs FR	RO vs DE	RO vs PL	RO vs ES
	173.89 €	161.00 €	182.62 €	175.58 €	187.23 €	166.06 €	13.34 € (7.7%)	26.23 € (16.3%)	4.61 € (2.5%)	11.65 € (6.6%)	21.17 € (12.7%)



PREȚUL CARCASELOR DIN CLASA "E" ÎN STATELE MEMBRE (FĂRĂ ITALIA) VERSUS PREȚUL UE
ÎN SĂPTĂMÂNA 15 - 21 MAI 2017

