



# Prețul de piață al bovinelor la intrarea în abator Săptămâna 19 (8 – 14 mai 2017)

## SITUAȚIA CARCASELOR DE BOVINE CLASIFICATE ÎN FUNCȚIE DE PROVENIENȚA BOVINELOR SACRIFICATE ÎN SĂPTĂMÎNA 8 - 14 MAI 2017

PROVENIENȚA BOVINE  SACRIFICATE	CARCASE CLASIFICATE:						PREȚ FEZABIL CATEGORIILE:						
	BOVINE CU VÂRSTA:				TOTAL		A, B, C, D, E, Z				V		
	DE 8 LUNI SAU MAI MULT (A, B, C, D, E, Z)		MAI MICĂ DE 8 LUNI (V)				TOATE CLASELE		CLASELE CONFORM REGULAMENTULUI (UE) NR. 148 /2014		TOATE CLASELE		
	NUMĂR	%	NUMĂR	%	NUMĂR	%	NUMĂR	%	NUMĂR	%	NUMĂR	%	
CUMPĂRATE	2,827	52.4	58	1.1	2,885	53.5	2,577	47.8	974	18.1	43	0.8	
FERME PROPRII ALE ABATOARELOR	314	5.8	3	0.1	317	5.9	303	5.6	142	2.6	3	0.1	
PRESTĂRI SERVICII	PRODUCĂTORI	1,712	31.7	67	1.2	1,779	33.0	1,418	26.3	318	5.9	57	1.1
	COMERCIANȚI	395	7.3	17	0.3	412	7.6	395	7.3	82	1.5	15	0.3
<b>TOTAL</b>	<b>5,248</b>	<b>97.3</b>	<b>145</b>	<b>2.7</b>	<b>5,393</b>	<b>100.0</b>	<b>4,693</b>	<b>87.0</b>	<b>1,516</b>	<b>28.1</b>	<b>118</b>	<b>2.2</b>	

**2,880** Carcase incluse în rapoartele naționale de prețuri de piață pentru carcasele de bovine cu vârsta de 8 luni sau mai mult  
**53.4%** din total carcase clasificate

**1,116** Carcase incluse în raportul național de prețuri de piață pentru Comisia Europeană  
**20.7%** din total carcase clasificate

**46** Carcase incluse în rapoartele naționale de prețuri de piață pentru carcasele de bovine cu vârsta mai mică de 8 luni (viței)  
**0.9%** din total carcase clasificate

**Factor general de ajustare pentru cheltuielile de transport a prețurilor raportate: 0.09 RON/kg carcasă caldă-2%**

**N.B. Diferențele dintre valorile de la paginile 2 și 7 pe de o parte și cele de la paginile 3 și 4 pe de altă parte, se explică prin ponderile diferite aplicate pentru calcularea prețurilor medii ponderate.**



Prețul bovinelor din toate clasele de conformație și acoperire cu grăsime la intrarea în abator  
în săptămâna 8 - 14 mai 2017

Categorie	Număr	Greutate în viu (kg)	Preț în viu (RON / 100 kg)	Greutate carcasă caldă-2% (kg)	Preț carcasă (RON / 100 kg)	Modificare preț vs săptămâna anterioară	
						În viu	Carcasă
"A" - TĂURAȘI	295	448.3	586.7	228.2	1152.3	-1.02%	-0.03%
"B" - TAURI	154	554.5	598.7	284.9	1165.3	9.29%	9.33%
"C" - BOI	19	678.6	451.2	332.7	920.3	8.89%	5.98%
"D" - VACI	1,845	484.2	432.5	230.0	910.4	1.60%	1.27%
"E" - VIȚELE	371	423.7	519.4	210.9	1043.7	-1.04%	-0.93%
"Z" - TINERET BOVIN	196	349.7	539.9	174.7	1081.0	-2.33%	-0.70%
A + B + C + D + E + Z	2,880	468.6	473.9	227.2	977.3	1.18%	1.17%
"V" - VIȚEI	46	252.7	539.3	126.9	1073.7	-0.46%	-1.78%



**Raport prețuri de piață din România versus prețuri de piață comunitare  
conform Art.14.1 Regulamentul (CE) 1249/2008 modificat de Art.1.1 Regulamentul (UE) 148/2014**

Săptămâna: 19

din: 08/05/17

până în: 14/05/17

CATEGORIA	CLASA	PREȚ MEDIU			PREȚ RO /PREȚ COMUNITAR (%)
		ROMANIA		UE	
		RON / 100 kg	€ / 100 kg	€ / 100 kg	
Z	U2	0.00	0.00	415.89	
Z	U3	0.00	0.00	406.27	
Z	R2	1136.15	249.82	387.82	-35.58
Z	R3	1292.00	284.09	390.05	-27.17*
Z	O2	1063.02	233.74	346.58	-32.56
Z	O3	1147.24	252.26	342.13	-26.27
<b>Z</b>		<b>1087.41</b>	<b>239.10</b>	<b>370.55</b>	<b>-35.47</b>
A	U2	1306.00	287.17	389.04	-26.18
A	U3	0.00	0.00	385.35	
A	R2	1153.27	253.59	366.33	-30.78
A	R3	1256.07	276.19	372.04	-25.76*
A	O2	1152.51	253.42	336.45	-24.68**
A	O3	1304.65	286.87	344.90	-16.83
<b>A</b>		<b>1172.70</b>	<b>257.86</b>	<b>368.70</b>	<b>-30.06</b>
B	R3	1199.13	263.67	326.38	-19.21
C	U2	0.00	0.00	423.91	
C	U3	0.00	0.00	423.64	
C	U4	0.00	0.00	424.72	
C	R3	909.00	199.88	410.15	-51.27
C	R4	0.00	0.00	422.31	
C	O3	902.50	198.45	380.09	-47.79
C	O4	0.00	0.00	400.30	
<b>C</b>		<b>904.68</b>	<b>198.93</b>	<b>406.08</b>	<b>-51.01</b>
D	R3	954.63	209.91	353.01	-40.54
D	R4	1026.56	225.73	328.36	-31.26
D	O2	951.69	209.26	269.88	-22.46**
D	O3	974.94	214.38	293.18	-26.88*
D	O4	977.12	214.86	302.30	-28.92
D	P2	893.86	196.55	240.82	-18.38
D	P3	903.65	198.70	284.60	-30.18
<b>D</b>		<b>931.76</b>	<b>204.88</b>	<b>291.99</b>	<b>-29.83</b>
E	U2	1059.00	232.86	406.64	-42.74
E	U3	1233.00	271.12	414.44	-34.58
E	R2	1094.48	240.66	372.28	-35.36
E	R3	1101.40	242.18	388.48	-37.66*
E	R4	1191.21	261.93	410.07	-36.13
E	O2	1020.72	224.44	310.69	-27.76**
E	O3	1135.11	249.60	343.05	-27.24
E	O4	1104.02	242.76	387.23	-37.31
<b>E</b>		<b>1059.71</b>	<b>233.01</b>	<b>386.78</b>	<b>-39.76</b>
<b>TOATE CATEGORIILE</b>		<b>1017.21</b>	<b>223.67</b>	<b>347.54</b>	<b>-35.64</b>

\* PREȚURILE PENTRU Z3, AR3, CR3, DO3 ȘI ER3 SUNT DE REFERINȚĂ ÎN UE

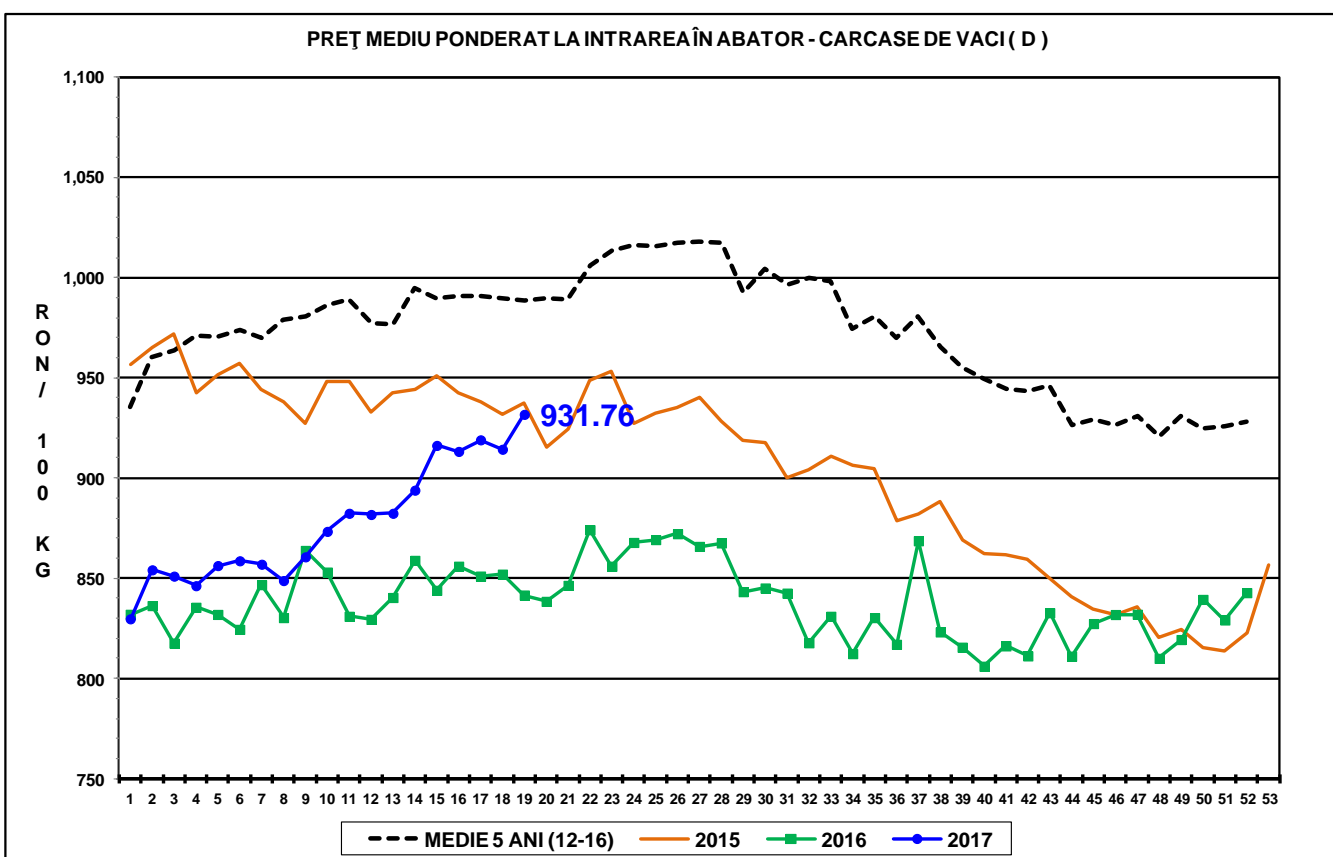
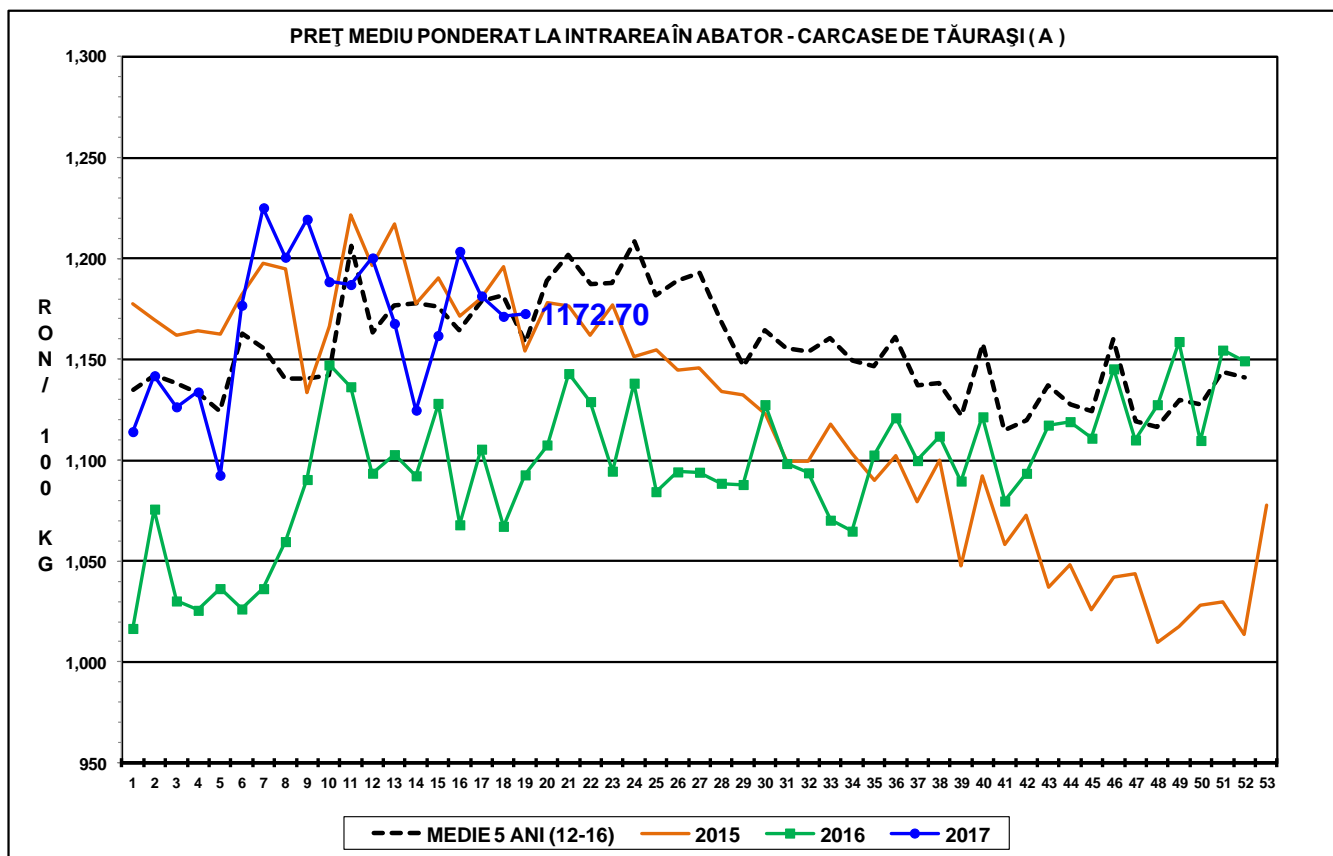
\*\* PREȚURILE PENTRU AO2, DO2 ȘI EO2 SUNT DE REFERINȚĂ ÎN ROMÂNIA



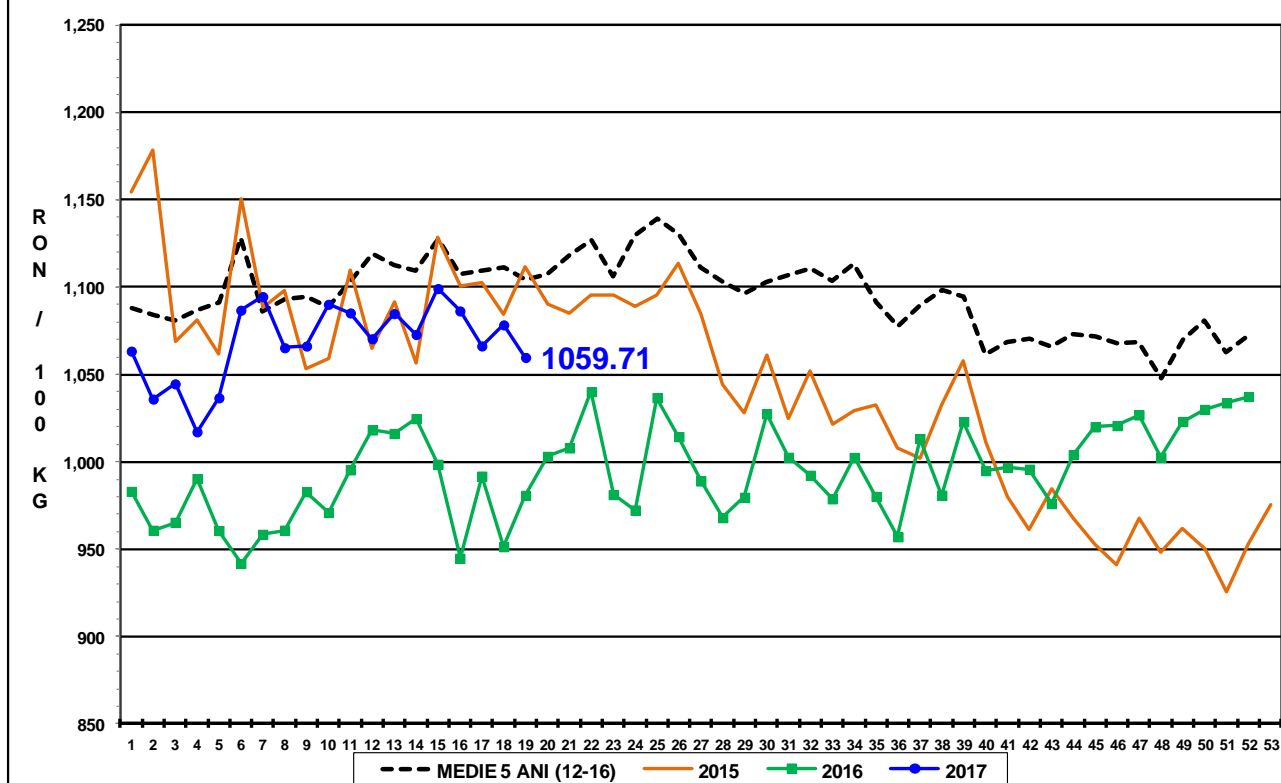
**CARCASE DE CARCASE DE BOVINE CU VÂRSTA DE 8 LUNI SAU MAI MULT LA INTRAREA ÎN ABATOR  
CONFORM ART.14.1 REGULAMENTUL (CE) 1249/2008 MODIFICAT DE ART.1.1 REGULAMENTUL (UE) 148/2014**

Cotații naționale (RON / 100 kg)	SĂPT 19 / 2017	VARIAȚIE		
		1 SĂPT	1 AN	Medie 5 ani (12 - 16)
Tăurași "A"	1,172.70	0.12%	7.32%	-5.68%
Vaci "D"	931.76	1.91%	10.72%	-14.85%
Vițele "E"	1,059.71	-1.73%	8.05%	-4.05%

Prețuri medii europene (€ / 100 kg)	SĂPT 19 / 2017			VARIAȚIE					
				1 SĂPT			1 AN		
	A	D	E	A	D	E	A	D	E
Uniunea Europeană	368.70	291.99	386.78	-0.45%	0.95%	-0.65%	2.86%	8.05%	2.57%
Franța	377.64	330.89	409.47	0.13%	0.18%	-0.03%	5.06%	6.16%	2.45%
Germania	364.00	291.96	343.63	-0.44%	0.39%	-0.19%	4.26%	16.07%	6.88%
Italia	-	-	-	-	-	-	-	-	-
Marea Britanie	396.47	308.56	422.29	1.05%	1.02%	0.95%	6.10%	10.66%	6.26%
Olanda	319.76	255.45	241.14	12.28%	1.44%	6.84%	0.60%	9.04%	9.58%
Polonia	318.40	264.39	301.73	-0.54%	0.34%	-0.51%	7.38%	11.34%	8.62%
România	257.86	204.88	233.02	0.03%	1.82%	-1.81%	6.07%	9.43%	6.80%
Ungaria	258.02	187.73	234.88	0.05%	3.13%	4.17%	11.45%	3.22%	25.40%



PREȚ MEDIU PONDERAT LA INTRAREA ÎN ABATOR - CARCASE DE VIȚELE (E)





Raport național prețuri de piață carcase de bovine cu vârsta de 8 luni sau mai mult, la intrarea în abator conform grilei UE

Săptămâna: 19

din: 08/05/17

până în 14/05/17

<b>"A"- CARCASE DE MASCULI NECASTRAȚI CU VÂRSTA CUPRINSĂ ÎNTRE 12 LUNI ȘI MAI PUȚIN DE 24 DE LUNI (TĂURAȘI)</b>								
CONFORMAȚIE	PREȚ MEDIU (RON / 100 kg)					NUMĂR CARCASE	TOTAL	
	GRĂSIMI						GREUTATE MEDIE	PREȚ MEDIU (RON / 100 kg)
	1	2	3	4	5			
E	0.0	0.0	0.0	0.0	0.0	0	0.0	0.0
U	0.0	1306.0	0.0	0.0	0.0	1	382.8	1306.0
R	1227.8	1153.3	1256.1	0.0	0.0	20	282.3	1215.7
O	1161.7	1152.5	1304.6	0.0	0.0	164	244.2	1163.7
P	1098.8	1191.9	0.0	0.0	0.0	110	193.2	1111.4
<b>TOTAL</b>	<b>1143.0</b>	<b>1162.7</b>	<b>1288.0</b>	<b>0.0</b>	<b>0.0</b>	<b>295</b>	<b>228.2</b>	<b>1152.3</b>

<b>"B"- CARCASE DE MASCULI NECASTRAȚI CU VÂRSTA DE 24 DE LUNI ȘI MAI MULT (TAURI)</b>								
CONFORMAȚIE	PREȚ MEDIU (RON / 100 kg)					NUMĂR CARCASE	TOTAL	
	GRĂSIMI						GREUTATE MEDIE	PREȚ MEDIU (RON / 100 kg)
	1	2	3	4	5			
E	0.0	0.0	0.0	0.0	0.0	0	0.0	0.0
U	0.0	0.0	842.0	0.0	0.0	1	455.7	842.0
R	1153.0	1312.0	1199.1	0.0	0.0	39	314.8	1200.0
O	1200.7	1200.4	1003.6	1153.0	0.0	90	285.9	1181.5
P	1078.7	864.4	900.3	0.0	0.0	24	225.3	1036.8
<b>TOTAL</b>	<b>1162.0</b>	<b>1209.2</b>	<b>1059.1</b>	<b>1153.0</b>	<b>0.0</b>	<b>154</b>	<b>284.9</b>	<b>1165.3</b>

<b>"C"- CARCASE DE MASCULI CASTRAȚI CU VÂRSTA DE 12 LUNI ȘI MAI MULT (BOI)</b>								
CONFORMAȚIE	PREȚ MEDIU (RON / 100 kg)					NUMĂR CARCASE	TOTAL	
	GRĂSIMI						GREUTATE MEDIE	PREȚ MEDIU (RON / 100 kg)
	1	2	3	4	5			
E	0.0	0.0	0.0	0.0	0.0	0	0.0	0.0
U	0.0	0.0	0.0	0.0	0.0	0	0.0	0.0
R	0.0	0.0	909.0	0.0	0.0	2	263.1	909.0
O	0.0	974.1	902.5	0.0	0.0	13	381.7	947.9
P	743.5	786.3	0.0	0.0	0.0	4	208.0	763.1
<b>TOTAL</b>	<b>743.5</b>	<b>953.7</b>	<b>904.0</b>	<b>0.0</b>	<b>0.0</b>	<b>19</b>	<b>332.7</b>	<b>920.3</b>

<b>"D"- CARCASE DE FEMELE CARE AU FĂȚAT (VACI)</b>								
CONFORMAȚIE	PREȚ MEDIU (RON / 100 kg)					NUMĂR CARCASE	TOTAL	
	GRĂSIMI						GREUTATE MEDIE	PREȚ MEDIU (RON / 100 kg)
	1	2	3	4	5			
E	0.0	0.0	0.0	0.0	0.0	0	0.0	0.0
U	0.0	0.0	0.0	1059.0	1040.1	3	421.2	1046.4
R	973.6	973.7	954.6	1026.6	1002.3	85	313.6	973.5
O	940.4	951.7	974.9	977.1	994.8	623	257.3	957.2
P	854.2	893.9	903.6	837.3	853.0	1134	208.3	870.7
<b>TOTAL</b>	<b>875.7</b>	<b>923.5</b>	<b>951.7</b>	<b>963.1</b>	<b>989.4</b>	<b>1845</b>	<b>230.0</b>	<b>910.4</b>

<b>"E"- CARCASE ALE ALTOR BOVINE FEMELE CU VÂRSTA DE 12 LUNI ȘI MAI MULT (VIȚELE)</b>								
CONFORMAȚIE	PREȚ MEDIU (RON / 100 kg)					NUMĂR CARCASE	TOTAL	
	GRĂSIMI						GREUTATE MEDIE	PREȚ MEDIU (RON / 100 kg)
	1	2	3	4	5			
E	0.0	0.0	0.0	0.0	0.0	0	0.0	0.0
U	0.0	1059.0	1233.0	0.0	0.0	3	330.1	1181.8
R	1029.0	1094.5	1101.4	1191.2	0.0	25	263.0	1101.3
O	1018.8	1020.7	1135.1	1104.0	1101.4	170	235.1	1050.5
P	1014.1	1021.7	1030.5	0.0	0.0	173	177.4	1017.9
<b>TOTAL</b>	<b>1016.2</b>	<b>1028.6</b>	<b>1113.6</b>	<b>1124.1</b>	<b>1101.4</b>	<b>371</b>	<b>210.9</b>	<b>1043.6</b>

<b>"Z"- CARCASE DE BOVINE CU VÂRSTA CUPRINSĂ ÎNTRE 8 LUNI ȘI MAI PUȚIN DE 12 LUNI (TINERET BOVIN)</b>								
CONFORMAȚIE	PREȚ MEDIU (RON / 100 kg)					NUMĂR CARCASE	TOTAL	
	GRĂSIMI						GREUTATE MEDIE	PREȚ MEDIU (RON / 100 kg)
	1	2	3	4	5			
E	0.0	0.0	0.0	0.0	0.0	0	0.0	0.0
U	0.0	0.0	0.0	0.0	0.0	0	0.0	0.0
R	1286.2	1136.1	1292.0	0.0	0.0	10	206.0	1184.6
O	1136.7	1063.0	1147.2	1102.7	0.0	76	201.5	1112.3
P	1037.5	1038.1	1065.0	1065.0	0.0	110	153.3	1039.9
<b>TOTAL</b>	<b>1077.2</b>	<b>1067.5</b>	<b>1130.1</b>	<b>1087.0</b>	<b>0.0</b>	<b>196</b>	<b>174.7</b>	<b>1081.0</b>

<b>TOATE CATEGORIILE</b>								
CONFORMAȚIE	PREȚ MEDIU (RON / 100 kg)					NUMĂR CARCASE	TOTAL	
	GRĂSIMI						GREUTATE MEDIE	PREȚ MEDIU (RON / 100 kg)
	1	2	3	4	5			
E	0.0	0.0	0.0	0.0	0.0	0	0.0	0.0
U	0.0	1199.2	1078.7	1059.0	1040.1	8	386.5	1091.7
R	1132.7	1087.1	1018.7	1070.8	1002.3	181	296.9	1073.8
O	1053.2	1014.9	1010.9	1020.4	1034.5	1136	252.0	1027.4
P	909.8	920.6	924.2	860.7	853.0	1555	200.2	913.4
<b>TOTAL</b>	<b>966.1</b>	<b>982.3</b>	<b>991.1</b>	<b>1006.7</b>	<b>1007.0</b>	<b>2880</b>	<b>227.2</b>	<b>977.3</b>



**Raport național parțial prețuri de piață carcase de bovine cu vârsta de 8 luni sau mai mult, la intrarea în abator conform grilei UE (\*)**

Săptămâna: 19

din: 08/05/17

până în 14/05/17

<b>"A"- CARCASE DE MASCULI NECASTRAȚI CU VÂRSTA CUPRINSĂ ÎNTRE 12 LUNI ȘI MAI PUȚIN DE 24 DE LUNI (TĂURĂȘI)</b>								
CONFORMAȚIE	PREȚ MEDIU (RON / 100 kg)					NUMĂR CARCASE	TOTAL	
	GRĂSIME						GREUTATE MEDIE	PREȚ MEDIU (RON / 100 kg)
	1	2	3	4	5			
E	0.0	0.0	0.0	0.0	0.0	0	0.0	0.0
U	0.0	1306.0	0.0	0.0	0.0	1	382.8	1306.0
R	1224.1	1153.3	1256.1	0.0	0.0	19	285.3	1212.7
O	1165.3	1154.8	1361.0	0.0	0.0	140	246.7	1167.8
P	1093.5	1224.3	0.0	0.0	0.0	93	190.3	1106.5
<b>TOTAL</b>	<b>1143.2</b>	<b>1167.5</b>	<b>1318.0</b>	<b>0.0</b>	<b>0.0</b>	<b>253</b>	<b>229.4</b>	<b>1154.2</b>

<b>"B"- CARCASE DE MASCULI NECASTRAȚI CU VÂRSTA DE 24 DE LUNI ȘI MAI MULT (TAURI)</b>								
CONFORMAȚIE	PREȚ MEDIU (RON / 100 kg)					NUMĂR CARCASE	TOTAL	
	GRĂSIME						GREUTATE MEDIE	PREȚ MEDIU (RON / 100 kg)
	1	2	3	4	5			
E	0.0	0.0	0.0	0.0	0.0	0	0.0	0.0
U	0.0	0.0	842.0	0.0	0.0	1	455.7	842.0
R	1153.0	1312.0	1199.1	0.0	0.0	39	314.8	1200.0
O	1212.6	1210.1	858.7	1145.0	0.0	69	276.7	1191.0
P	1089.8	853.1	920.0	0.0	0.0	21	221.9	1061.2
<b>TOTAL</b>	<b>1166.1</b>	<b>1223.2</b>	<b>1047.5</b>	<b>1145.0</b>	<b>0.0</b>	<b>130</b>	<b>280.7</b>	<b>1173.1</b>

<b>"C"- CARCASE DE MASCULI CASTRAȚI CU VÂRSTA DE 12 LUNI ȘI MAI MULT (BOI)</b>								
CONFORMAȚIE	PREȚ MEDIU (RON / 100 kg)					NUMĂR CARCASE	TOTAL	
	GRĂSIME						GREUTATE MEDIE	PREȚ MEDIU (RON / 100 kg)
	1	2	3	4	5			
E	0.0	0.0	0.0	0.0	0.0	0	0.0	0.0
U	0.0	0.0	0.0	0.0	0.0	0	0.0	0.0
R	0.0	0.0	909.0	0.0	0.0	2	263.1	909.0
O	0.0	974.1	902.5	0.0	0.0	13	381.7	947.9
P	743.5	786.3	0.0	0.0	0.0	4	208.0	763.1
<b>TOTAL</b>	<b>743.5</b>	<b>953.7</b>	<b>904.0</b>	<b>0.0</b>	<b>0.0</b>	<b>19</b>	<b>332.7</b>	<b>920.3</b>

<b>"D"- CARCASE DE FEMELE CARE AU FĂȚAT (VACI)</b>								
CONFORMAȚIE	PREȚ MEDIU (RON / 100 kg)					NUMĂR CARCASE	TOTAL	
	GRĂSIME						GREUTATE MEDIE	PREȚ MEDIU (RON / 100 kg)
	1	2	3	4	5			
E	0.0	0.0	0.0	0.0	0.0	0	0.0	0.0
U	0.0	0.0	0.0	0.0	1040.1	2	423.1	1040.1
R	973.6	973.7	943.6	1026.6	1002.3	81	312.9	970.3
O	940.5	952.8	981.3	1004.9	1007.9	552	250.0	959.0
P	854.2	896.0	918.9	781.5	0.0	1072	205.8	871.8
<b>TOTAL</b>	<b>875.6</b>	<b>924.5</b>	<b>958.1</b>	<b>995.7</b>	<b>1010.1</b>	<b>1707</b>	<b>225.4</b>	<b>909.9</b>

<b>"E"- CARCASE ALE ALTOR BOVINE FEMELE CU VÂRSTA DE 12 LUNI ȘI MAI MULT (VIȚELE)</b>								
CONFORMAȚIE	PREȚ MEDIU (RON / 100 kg)					NUMĂR CARCASE	TOTAL	
	GRĂSIME						GREUTATE MEDIE	PREȚ MEDIU (RON / 100 kg)
	1	2	3	4	5			
E	0.0	0.0	0.0	0.0	0.0	0	0.0	0.0
U	0.0	1059.0	1233.0	0.0	0.0	3	330.1	1181.8
R	1029.0	1094.9	1140.1	1191.2	0.0	17	255.4	1108.0
O	1010.9	1016.5	1147.4	1105.7	1157.0	151	230.9	1045.9
P	1014.3	1020.2	1068.5	0.0	0.0	155	171.6	1018.0
<b>TOTAL</b>	<b>1013.6</b>	<b>1024.2</b>	<b>1145.0</b>	<b>1126.6</b>	<b>1157.0</b>	<b>326</b>	<b>204.9</b>	<b>1040.8</b>

<b>"Z"- CARCASE DE BOVINE CU VÂRSTA CUPRINSĂ ÎNTRE 8 LUNI ȘI MAI PUȚIN DE 12 LUNI (TINERET BOVIN)</b>								
CONFORMAȚIE	PREȚ MEDIU (RON / 100 kg)					NUMĂR CARCASE	TOTAL	
	GRĂSIME						GREUTATE MEDIE	PREȚ MEDIU (RON / 100 kg)
	1	2	3	4	5			
E	0.0	0.0	0.0	0.0	0.0	0	0.0	0.0
U	0.0	0.0	0.0	0.0	0.0	0	0.0	0.0
R	1286.2	1136.1	1292.0	0.0	0.0	10	206.0	1184.6
O	1139.5	1057.3	1251.1	1102.7	0.0	61	199.9	1119.0
P	1025.9	1015.1	0.0	0.0	0.0	71	143.0	1024.8
<b>TOTAL</b>	<b>1079.9</b>	<b>1067.2</b>	<b>1256.6</b>	<b>1102.7</b>	<b>0.0</b>	<b>142</b>	<b>171.9</b>	<b>1085.4</b>

<b>TOATE CATEGORIILE</b>								
CONFORMAȚIE	PREȚ MEDIU (RON / 100 kg)					NUMĂR CARCASE	TOTAL	
	GRĂSIME						GREUTATE MEDIE	PREȚ MEDIU (RON / 100 kg)
	1	2	3	4	5			
E	0.0	0.0	0.0	0.0	0.0	0	0.0	0.0
U	0.0	1199.2	1078.7	0.0	1040.1	7	382.1	1096.9
R	1130.4	1086.8	1010.5	1070.8	1002.3	168	297.4	1073.2
O	1048.9	1012.8	1013.5	1039.6	1031.1	986	247.1	1027.0
P	904.2	916.1	927.4	781.5	0.0	1416	198.1	908.8
<b>TOTAL</b>	<b>960.6</b>	<b>979.4</b>	<b>994.6</b>	<b>1035.3</b>	<b>1017.8</b>	<b>2577</b>	<b>223.8</b>	<b>973.9</b>

(\*) Pentru calcularea prețurilor medii au fost luate în considerare doar bovinele cumparate de către abatoare