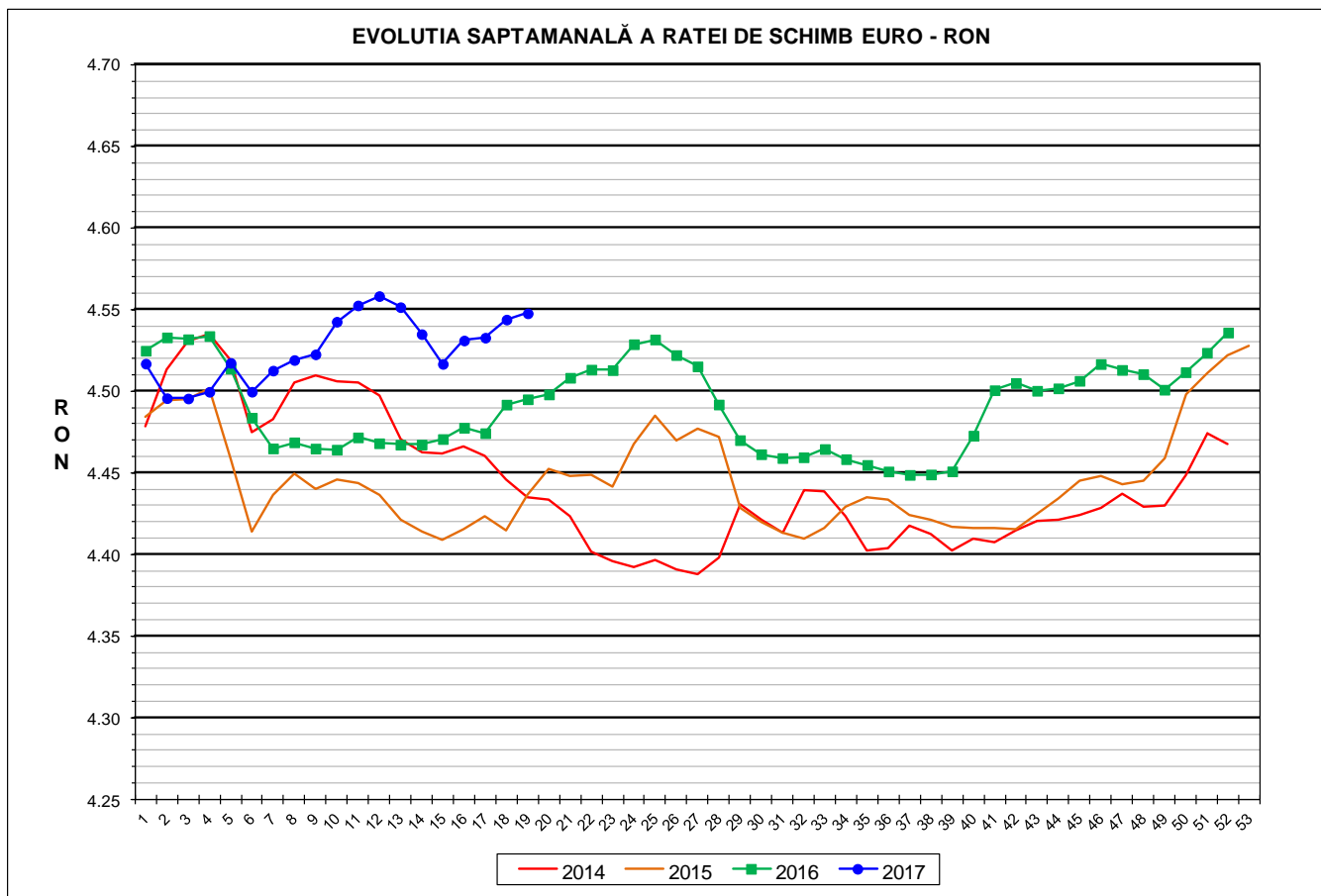


Prețul de piață al porcilor la intrarea în abator

Săptămâna 19 (8 – 14 mai 2017)



RATA DE SCHIMB EURO - RON			
SĂPT 19 / 2017	VARIAȚIE		
	1 SĂPT	4 SĂPT	1 AN
1€ = 4.5478 RON	0.08%	0.69%	1.17%



**SITUAȚIA CARCASELOR DE PORCINE CLASIFICATE
ÎN FUNCȚIE DE PROVENIENȚA PORCILOR SACRIFICAȚI
IN SĂPTĂMÂNA 8 - 14 MAI 2017**

		NUMĂR CARCASE	% DIN TOTAL
PROVENIENȚĂ PORCI SACRIFICAȚI	TRANZACȚII COMERCIALE ÎNTRE ABATOARE ȘI FURNIZORI	59,872	81.61
	FERME PROPRII ALE ABATOARELOR	8,662	11.81
	PRESTĂRI SERVICII	4,833	6.59
TOTAL CARCASE CLASIFICATE CU GREUTATEA CALDĂ 50 - 120 KG		73,367	100.00
DIN CARE DIN COMERȚ INTRACOMUNITAR		639	0.87

Situația porcilor proveniți din tranzacții comerciale
între abatoare și furnizori care fac obiectul raportării prețurilor
în săptămâna 8 - 14 mai 2017

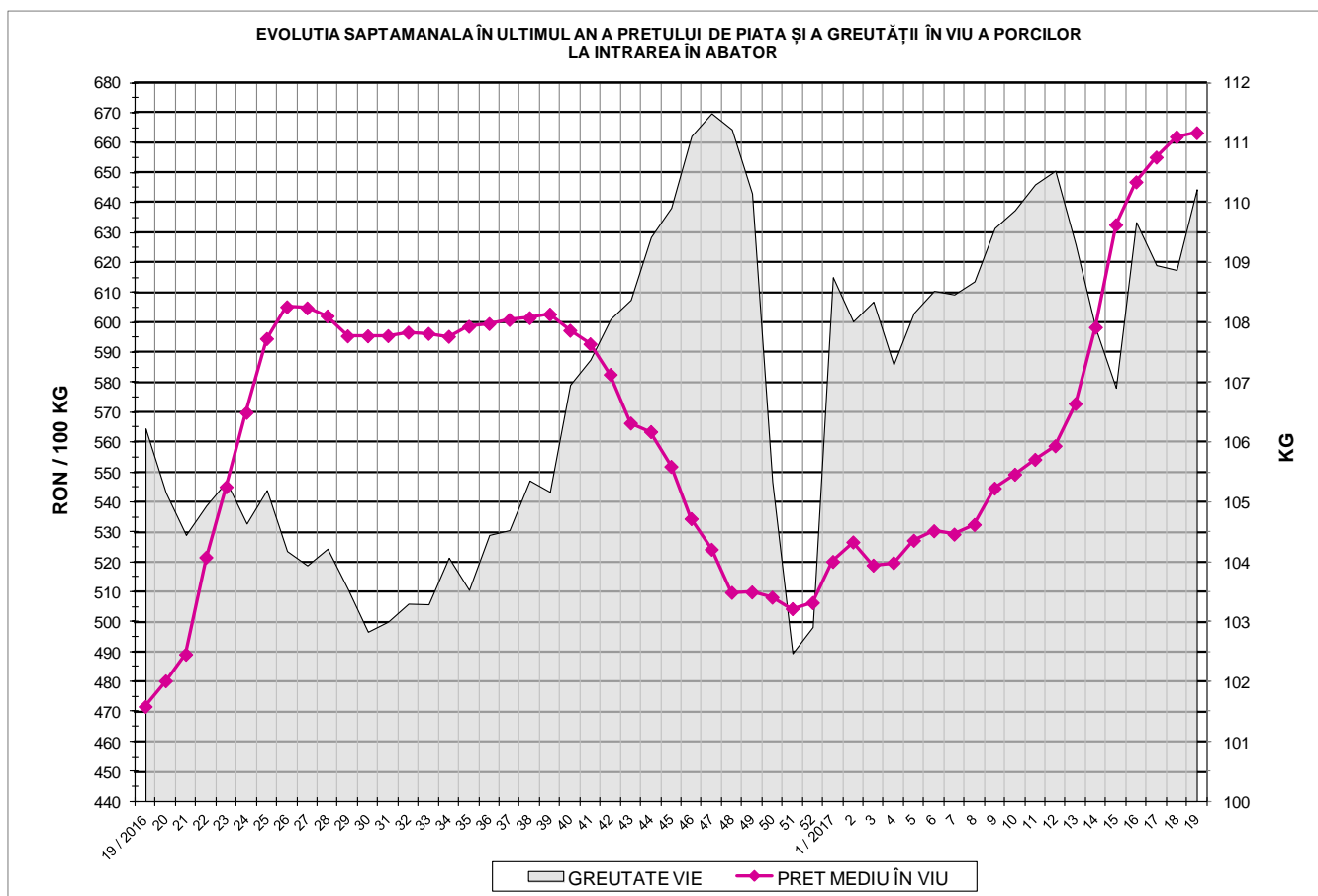
Tip preț la intrarea în abator		Carcase cu greutatea caldă 60 - 120 kg			
		SEUROP		d.c. S+E	
		nr	% din total carcase clasificate	nr	% din total carcase clasificate
De bază pentru 56% carne macră	în carcasă	23,316	31.8%	21,450	29.2%
	în viu	1,870	2.5%	1,684	2.3%
Forfetar în viu		34,013	46.4%	31,975	43.6%
Total		59,199	80.7%	55,109	75.1%

Carcase incluse în raportul național de prețuri pentru DG AGRI

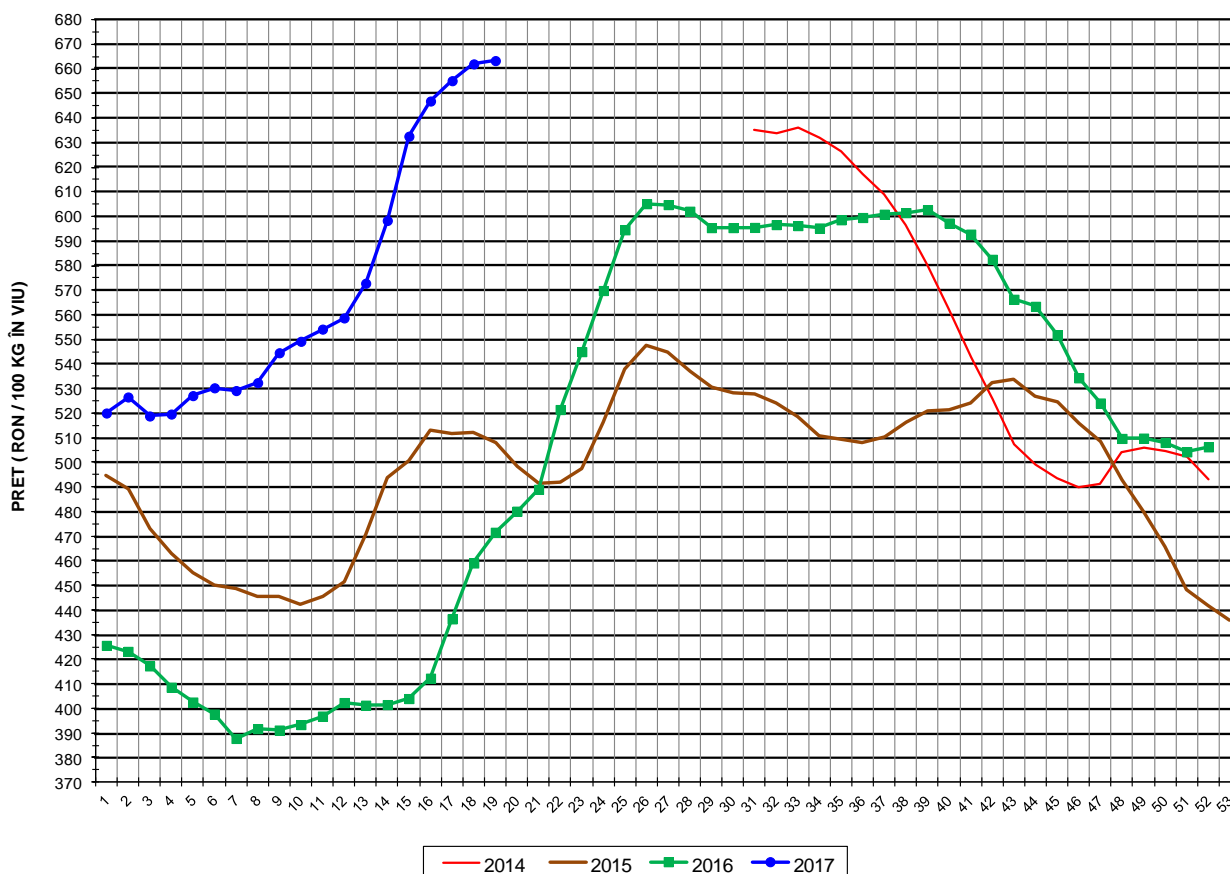


Prețul de piață al porcilor în săptămâna 8 - 14 mai 2017

Clasa	% carne macră	Număr porci	% din total porci	Procent mediu carne macră	Greutate medie (kg)		Preț mediu (RON / 100 kg)	
					vie	carcasă caldă - 2%	viu	carcasă caldă - 2%
S	≥ 60	33,997	57.43	62.4	107.9	83.7	671.83	866.42
E	55 - 59.9	21,112	35.66	58.0	112.9	87.7	658.09	847.41
U	50 - 54.9	3,655	6.17	53.3	115.9	90.4	628.28	805.08
R	45 - 49.9	387	0.65	48.4	113.3	88.2	585.77	752.64
O	40 - 44.9	40	0.07	43.3	110.6	85.8	597.38	770.00
P	< 40	8	0.01	35.7	114.7	91.2	584.16	734.49
TOTAL		59,199	100.00	60.1	110.2	85.6	663.35	854.62



EVOLUTIA SAPTAMANALA A PRETULUI DE PIATA ÎN VIU AL PORCILOR ÎN ROMANIA



PREȚ ÎN VIU			
SĂPT 19 / 2017	VARIAȚIE		
	1 SĂPT	4 SĂPT	1 AN
663.35 RON	0.20%	4.86%	40.66%



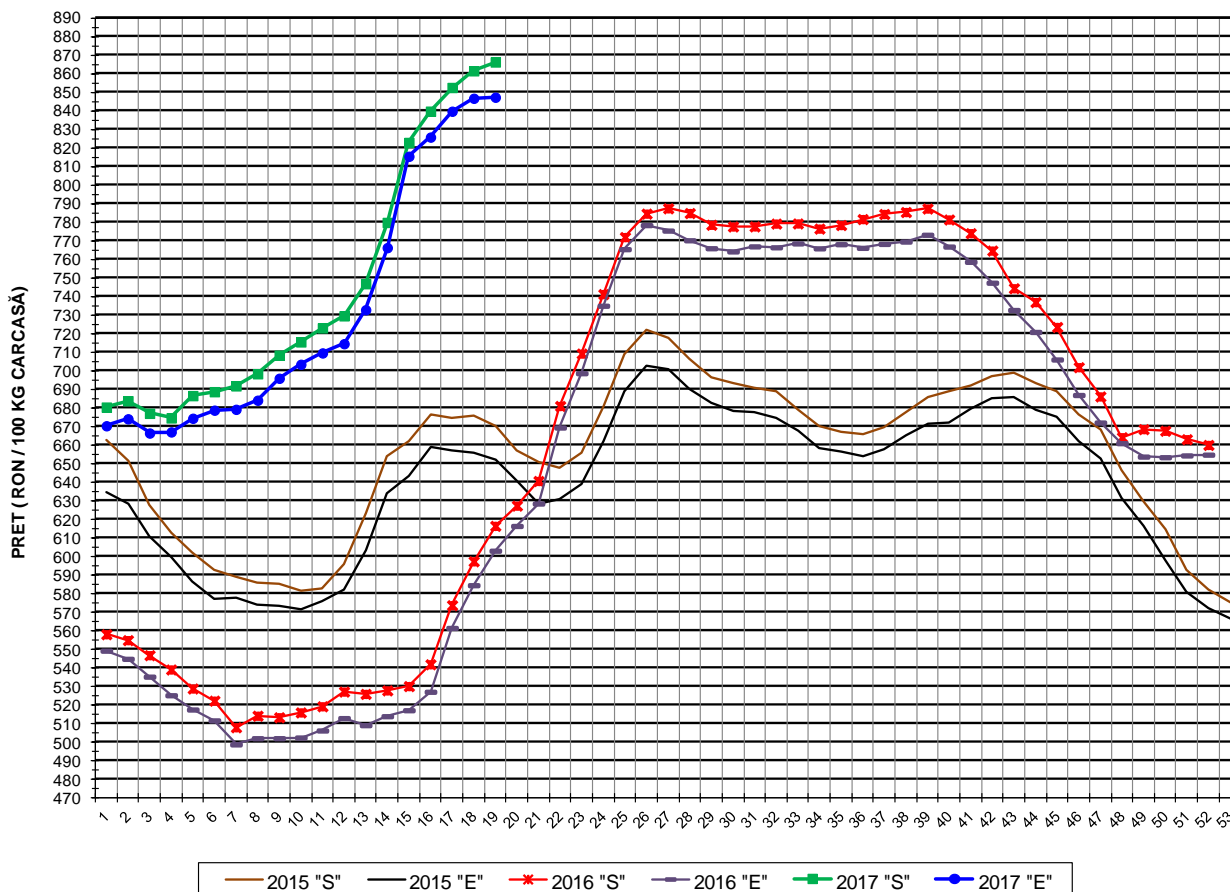
PREȚUL PE PROCENT CARNE MACRĂ AL PORCILOR
ÎN SĂPTĂMÂNA 8 - 14 MAI 2017

% CARNE MACRĂ		NUMĂR PORCI	% CUMULATIV DIN TOTAL PORCI	GREUTATE (KG)		PREȚ MEDIU (RON/ 100 KG)	
NIVEL GRILA PREȚURI	MEDIE			VIE	CARCASA CALDĂ - 2%	VIU	CARCASA CALDĂ - 2%
≥64	65.0	5,975	10.09	107.15	83.37	672.49	864.28
63	63.4	5,221	18.91	106.64	82.74	671.65	865.67
62	62.4	6,988	30.72	107.52	83.40	672.26	866.64
61	61.5	7,985	44.21	108.13	83.67	672.31	868.87
60	60.5	7,828	57.43	109.56	84.85	670.61	865.86
59	59.5	6,436	68.30	111.34	86.31	667.13	860.56
58	58.5	5,403	77.43	112.44	87.22	661.50	852.76
57	57.5	3,998	84.18	113.27	87.99	655.93	844.37
56	56.5	3,038	89.31	114.77	89.35	647.62	831.89
55	55.4	2,237	93.09	115.16	89.77	642.89	824.75
54	54.5	1,462	95.56	116.13	90.65	639.00	818.59
53	53.4	935	97.14	115.51	90.17	632.64	810.41
52	52.5	601	98.16	115.73	90.35	625.80	801.56
51	51.5	409	98.85	116.04	90.30	613.59	788.47
≤50	48.7	683	100.00	113.97	88.83	583.81	749.08
MEDIE	60.1	59,199	100.00	110.23	85.56	663.35	854.62

Culorile de fond ale rândurilor din tabelul de mai sus au legătură cu grila de prețuri.

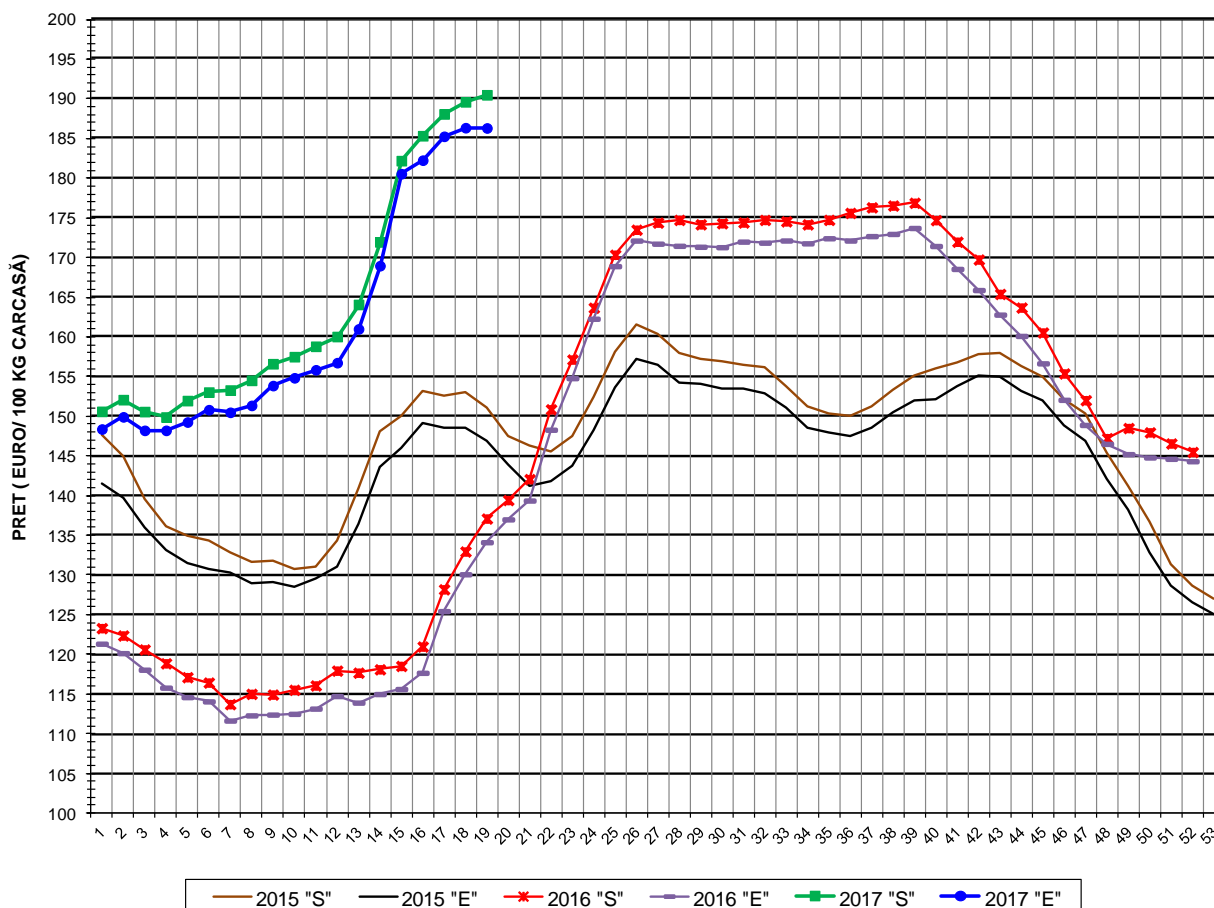


EVOLUTIA SAPTAMANALA A PRETULUI DE PIATA AL CARCASELOR - CLASELE "S" & "E" ÎN ROMANIA



PREȚ NAȚIONAL CARCASE CALITATEA STANDARD - CLASELE "S"&"E"				
CLASA	PREȚ SĂPT 19 / 2017	VARIAȚIE		
		1 SĂPT	4 SĂPT	1 AN
S	866.42 RON	0.55%	5.27%	40.58%
E	847.41 RON	0.07%	3.90%	40.55%

EVOLUTIA SAPTAMANALA A PRETULUI DE PIATA AL CARCASELOR CALITATEA-CLASELE "S"&"E" ÎN ROMANIA



**PREȚ NAȚIONAL CARCASE
CALITATEA STANDARD - CLASELE "S"&"E"**

CLASA	PREȚ SAPT 19 / 2017	VARIAȚIE		
		1 SĂPT	4 SĂPT	1 AN
S	190.52 €	0.47%	4.55%	35.90%
E	186.34 €	-0.02%	3.19%	38.92%

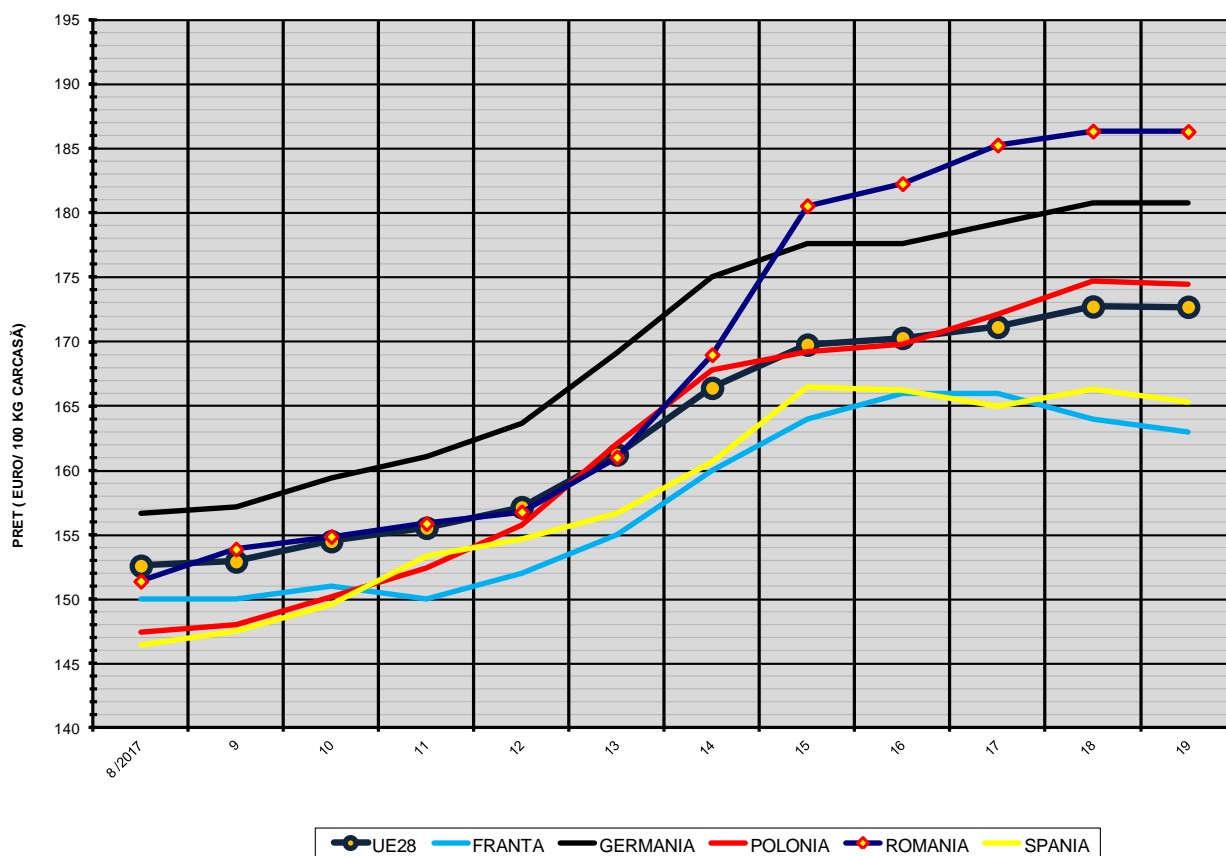


% PREȚ DE PIAȚĂ ÎN ROMÂNIA ȘI ÎN UE28 vs PRAGUL DE REFERINȚĂ UE28

SAPTAMANA	PREȚ (EUR)					% PREȚ vs PRAGUL DE REFERINȚĂ UE28 (*)				
	ROMÂNIA			UE28		ROMÂNIA			UE28	
	"S"	"E"	"S" + "E"	"S"	"E"	"S"	"E"	"S" + "E"	"S"	"E"
45 / 2016	160.56	156.67	158.88	151.33	150.89	106.37%	103.80%	105.26%	100.26%	99.97%
46	155.40	152.08	153.83	151.11	150.89	102.95%	100.75%	101.92%	100.11%	99.97%
47	152.03	148.91	150.57	151.89	152.04	100.72%	98.65%	99.75%	100.63%	100.73%
48	147.24	146.53	146.89	152.74	153.45	97.55%	97.08%	97.32%	101.19%	101.66%
49	148.52	145.23	147.03	153.85	155.13	98.39%	96.22%	97.41%	101.93%	102.77%
50	147.97	144.81	146.67	154.11	155.30	98.04%	95.94%	97.17%	102.10%	102.89%
51	146.57	144.64	145.82	151.57	152.10	97.11%	95.83%	96.61%	100.42%	100.77%
52	145.50	144.34	145.04	148.92	149.08	96.39%	95.63%	96.09%	98.67%	98.77%
1 / 2017	150.62	148.39	149.55	150.88	151.88	99.79%	98.31%	99.08%	99.96%	100.62%
2	152.10	149.93	151.10	151.72	152.52	100.77%	99.33%	100.10%	100.52%	101.04%
3	150.59	148.23	149.52	150.67	150.85	99.77%	98.20%	99.06%	99.82%	99.94%
4	149.91	148.23	149.18	151.13	151.60	99.32%	98.20%	98.83%	100.13%	100.44%
5	151.98	149.28	150.75	152.71	152.73	100.69%	98.90%	99.87%	101.18%	101.19%
6	153.05	150.83	152.08	151.90	151.88	101.40%	99.93%	100.76%	100.64%	100.63%
7	153.31	150.50	152.03	153.21	151.99	101.57%	99.71%	100.72%	101.50%	100.70%
8	154.53	151.37	153.16	154.28	152.57	102.38%	100.29%	101.47%	102.21%	101.08%
9	156.63	153.87	155.46	154.96	152.90	103.77%	101.94%	103.00%	102.66%	101.30%
10	157.51	154.85	156.44	156.47	154.48	104.35%	102.59%	103.64%	103.66%	102.35%
11	158.82	155.86	157.57	158.62	155.52	105.22%	103.26%	104.39%	105.09%	103.04%
12	160.05	156.76	158.63	159.97	157.13	106.04%	103.85%	105.09%	105.98%	104.10%
13	164.10	161.01	162.88	163.47	161.22	108.72%	106.67%	107.91%	108.30%	106.81%
14	171.98	168.98	170.85	168.52	166.40	113.94%	111.95%	113.19%	111.65%	110.25%
15	182.22	180.57	181.63	172.75	169.77	120.72%	119.63%	120.33%	114.45%	112.47%
16	185.36	182.28	184.27	172.95	170.29	122.80%	120.76%	122.08%	114.59%	112.82%
17	188.11	185.28	187.09	173.60	171.14	124.62%	122.75%	123.95%	115.02%	113.38%
18	189.63	186.37	188.44	174.47	172.73	125.63%	123.47%	124.85%	115.59%	114.44%
19	190.52	186.34	188.87	174.58	172.71	126.22%	123.45%	125.13%	115.66%	114.42%

(*) 150.939 EUR conform Art. 7 [1] al Reg. [UE] nr. 1308/2013

EVOLUTIA SĂPTĂMÂNALĂ A PREȚULUI CLASA "E" ÎN UE28 ȘI ÎN CÂTEVA STATE MEMBRE



COMPARAȚII DE PREȚURI											
SĂPT 19 / 2017 =	UE28	FR	DE	PL	RO	ES	RO vs UE28	RO vs FR	RO vs DE	RO vs PL	RO vs ES
	172.71 €	163.00 €	180.78 €	174.46 €	186.34 €	165.30 €	13.63 € (7.9%)	23.34 € (14.3%)	5.56 € (3.1%)	11.88 € (6.8%)	21.04 € (12.7%)



PREȚUL CARCASELOR DIN CLASA "E" ÎN STATELE MEMBRE (FĂRĂ ITALIA) VERSUS PREȚUL UE
ÎN SĂPTĂMÂNA 8 - 14 MAI 2017

