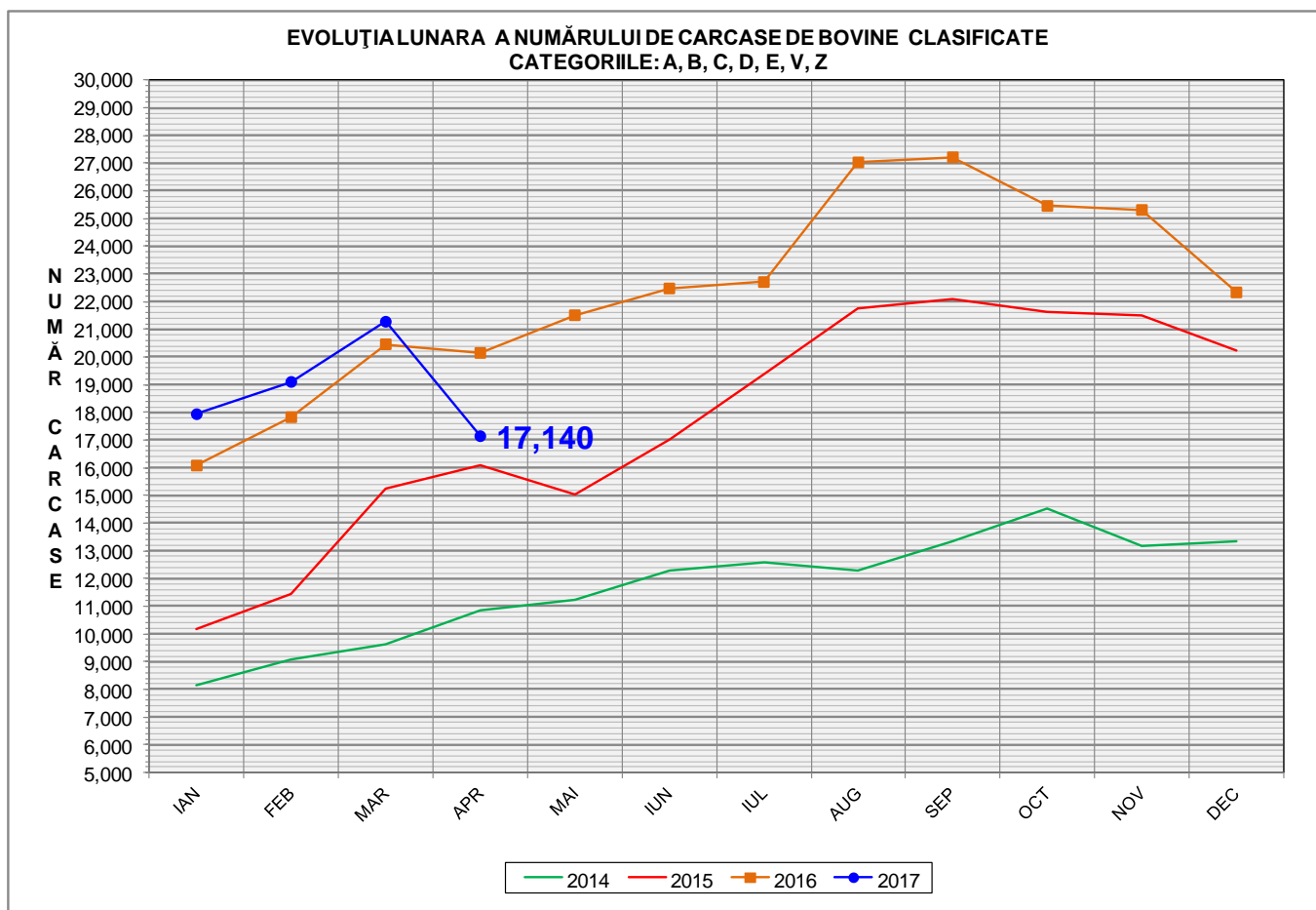


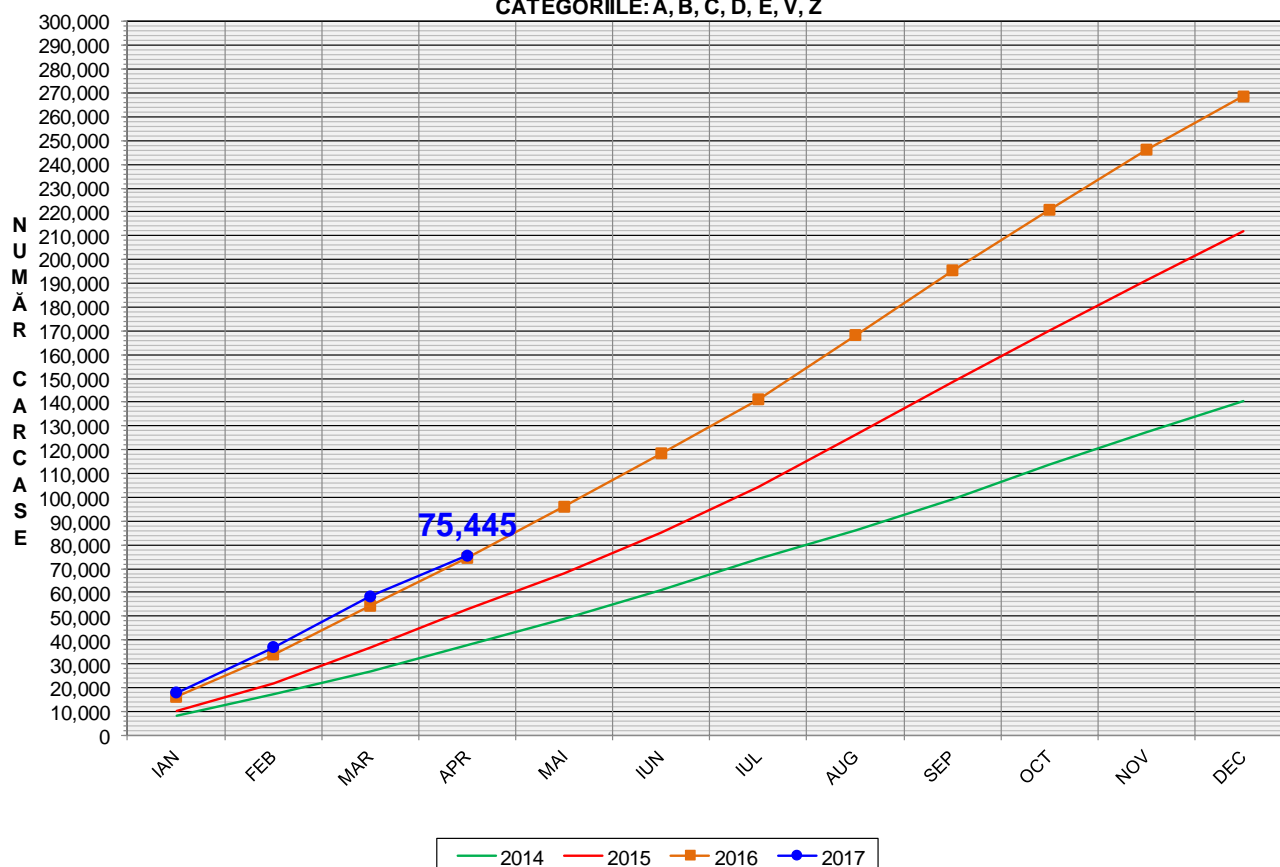
Rezultatele clasificării carcaselor de bovine

Aprilie 2017



% Modificare	
1 LUNĂ	1 AN
-19.4%	-14.9%

EVOLUȚIA LUNARA CUMULATIVĂ A NUMĂRULUI DE CARCASE DE BOVINE CLASIFICATE
CATEGORIILE: A, B, C, D, E, V, Z



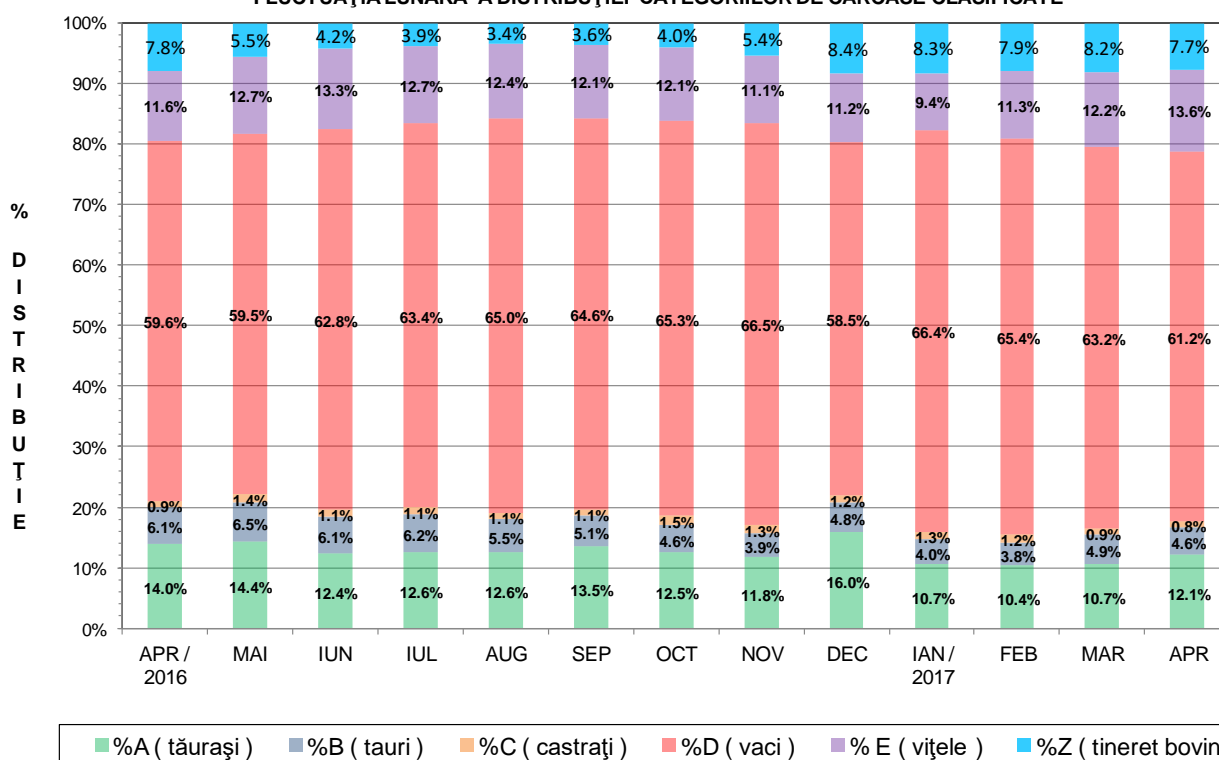
% Modificare

1 AN

1.3%



FLUCTUAȚIA LUNARĂ A DISTRIBUȚIEI CATEGORIILOR DE CARCASE CLASIFICATE





Raport național clasificare carcase de bovine cu vârsta de 8 luni sau mai mult, conform grilei UE extinsă
Luna: aprilie-17

"A"- CARCASE DE MASCULI NECASTRAȚI CU VÂRSTA CUPRINSĂ ÎNTRE 12 LUNI ȘI MAI PUȚIN DE 24 DE LUNI (TĂURAȘI)													
CONFORMAȚIE	GRĂSIMI										TOTAL		
	1		2		3		4		5		NUMĂR	% DIN TOTAL	GREUTATE MEDIE
NUMĂR	% DIN TOTAL	NUMĂR	% DIN TOTAL	NUMĂR	% DIN TOTAL	NUMĂR	% DIN TOTAL	NUMĂR	% DIN TOTAL				
E	0	0.00	0	0.00	0	0.00	0	0.00	0	0.00	0	0.00	0.00
U	4	0.20	4	0.20	2	0.10	2	0.10	0	0.00	12	0.60	348.95
R	77	3.83	50	2.49	24	1.19	0	0.00	0	0.00	151	7.51	317.06
O+	242	12.04	184	9.15	60	2.99	1	0.05	0	0.00	487	24.23	264.32
-O	259	12.89	146	7.26	10	0.50	0	0.00	0	0.00	415	20.65	225.18
P+	702	34.93	76	3.78	5	0.25	0	0.00	0	0.00	783	38.96	185.27
-P	160	7.96	2	0.10	0	0.00	0	0.00	0	0.00	162	8.06	143.89
TOTAL	1444	71.84	462	22.99	101	5.02	3	0.15	0	0.00	2010	100.00	220.21

"B"- CARCASE DE MASCULI NECASTRAȚI CU VÂRSTA DE 24 DE LUNI ȘI MAI MULT (TAURI)													
CONFORMAȚIE	GRĂSIMI										TOTAL		
	1		2		3		4		5		NUMĂR	% DIN TOTAL	GREUTATE MEDIE
NUMĂR	% DIN TOTAL	NUMĂR	% DIN TOTAL	NUMĂR	% DIN TOTAL	NUMĂR	% DIN TOTAL	NUMĂR	% DIN TOTAL				
E	0	0.00	0	0.00	0	0.00	0	0.00	0	0.00	0	0.00	0.00
U	6	0.78	3	0.39	3	0.39	1	0.13	0	0.00	13	1.68	407.24
R	41	5.31	34	4.40	21	2.72	2	0.26	0	0.00	98	12.69	359.35
O+	129	16.71	87	11.27	42	5.44	1	0.13	0	0.00	259	33.55	288.29
-O	86	11.14	41	5.31	4	0.52	1	0.13	0	0.00	132	17.10	259.40
P+	157	20.34	20	2.59	1	0.13	1	0.13	0	0.00	179	23.19	212.67
-P	88	11.40	3	0.39	0	0.00	0	0.00	0	0.00	91	11.79	171.56
TOTAL	507	65.67	188	24.35	71	9.20	6	0.78	0	0.00	772	100.00	263.08

"C"- CARCASE DE MASCULI CASTRAȚI CU VÂRSTA DE 12 LUNI ȘI MAI MULT (BOI)													
CONFORMAȚIE	GRĂSIMI										TOTAL		
	1		2		3		4		5		NUMĂR	% DIN TOTAL	GREUTATE MEDIE
NUMĂR	% DIN TOTAL	NUMĂR	% DIN TOTAL	NUMĂR	% DIN TOTAL	NUMĂR	% DIN TOTAL	NUMĂR	% DIN TOTAL				
E	0	0.00	0	0.00	0	0.00	0	0.00	0	0.00	0	0.00	0.00
U	0	0.00	1	0.71	0	0.00	0	0.00	0	0.00	1	0.71	450.80
R	1	0.71	8	5.67	63	44.68	10	7.09	0	0.00	82	58.16	334.36
O+	6	4.26	5	3.55	5	3.55	2	1.42	0	0.00	18	12.77	333.70
-O	2	1.42	9	6.38	2	1.42	0	0.00	0	0.00	13	9.22	369.35
P+	5	3.55	16	11.35	4	2.84	0	0.00	0	0.00	25	17.73	358.33
-P	1	0.71	0	0.00	1	0.71	0	0.00	0	0.00	2	1.42	220.60
TOTAL	15	10.64	39	27.66	75	53.19	12	8.51	0	0.00	141	100.00	340.96

"D"- CARCASE DE FEMELE CARE AU FĂTAT (VACI)													
CONFORMAȚIE	GRĂSIMI										TOTAL		
	1		2		3		4		5		NUMĂR	% DIN TOTAL	GREUTATE MEDIE
NUMĂR	% DIN TOTAL	NUMĂR	% DIN TOTAL	NUMĂR	% DIN TOTAL	NUMĂR	% DIN TOTAL	NUMĂR	% DIN TOTAL				
E	0	0.00	0	0.00	0	0.00	0	0.00	0	0.00	0	0.00	0.00
U	0	0.00	1	0.01	4	0.04	1	0.01	5	0.05	11	0.11	422.73
R	60	0.59	146	1.43	152	1.49	65	0.64	23	0.23	446	4.38	334.35
O+	663	6.51	917	9.01	701	6.89	83	0.82	40	0.39	2404	23.62	276.46
-O	519	5.10	719	7.06	237	2.33	23	0.23	1	0.01	1499	14.73	256.89
P+	1537	15.10	887	8.71	202	1.98	17	0.17	1	0.01	2644	25.98	220.23
-P	2910	28.59	238	2.34	26	0.26	1	0.01	0	0.00	3175	31.19	180.22
TOTAL	5689	55.89	2908	28.57	1322	12.99	190	1.87	70	0.69	10179	100.00	231.65

"E"- CARCASE ALE ALTOR BOVINE FEMELE CU VÂRSTA DE 12 LUNI ȘI MAI MULT (VIȚELE)													
CONFORMAȚIE	GRĂSIMI										TOTAL		
	1		2		3		4		5		NUMĂR	% DIN TOTAL	GREUTATE MEDIE
NUMĂR	% DIN TOTAL	NUMĂR	% DIN TOTAL	NUMĂR	% DIN TOTAL	NUMĂR	% DIN TOTAL	NUMĂR	% DIN TOTAL				
E	0	0.00	0	0.00	0	0.00	0	0.00	0	0.00	0	0.00	0.00
U	0	0.00	3	0.13	3	0.13	2	0.09	0	0.00	8	0.35	340.34
R	23	1.02	31	1.38	97	4.30	62	2.75	6	0.27	219	9.72	312.54
O+	161	7.14	239	10.60	124	5.50	20	0.89	4	0.18	548	24.31	252.63
-O	147	6.52	187	8.30	41	1.82	5	0.22	0	0.00	380	16.86	225.71
P+	629	27.91	173	7.68	27	1.20	3	0.13	1	0.04	833	36.96	179.11
-P	246	10.91	19	0.84	1	0.04	0	0.00	0	0.00	266	11.80	146.24
TOTAL	1206	53.50	652	28.93	293	13.00	92	4.08	11	0.49	2254	100.00	214.50

"Z"- CARCASE DE BOVINE CU VÂRSTA CUPRINSĂ ÎNTRE 8 LUNI ȘI MAI PUȚIN DE 12 LUNI (TINERET BOVIN)													
CONFORMAȚIE	GRĂSIMI										TOTAL		
	1		2		3		4		5		NUMĂR	% DIN TOTAL	GREUTATE MEDIE
NUMĂR	% DIN TOTAL	NUMĂR	% DIN TOTAL	NUMĂR	% DIN TOTAL	NUMĂR	% DIN TOTAL	NUMĂR	% DIN TOTAL				
E	1	0.08	0	0.00	0	0.00	0	0.00	0	0.00	1	0.08	333.20
U	5	0.39	0	0.00	0	0.00	0	0.00	0	0.00	5	0.39	191.77
R	16	1.25	22	1.72	10	0.78	3	0.24	0	0.00	51	4.00	248.63
O+	110	8.62	97	7.60	11	0.86	0	0.00	0	0.00	218	17.08	217.16
-O	115	9.01	73	5.72	6	0.47	0	0.00	0	0.00	194	15.20	191.16
P+	604	47.34	55	4.31	5	0.39	0	0.00	0	0.00	664	52.04	153.02
-P	142	11.13	1	0.08	0	0.00	0	0.00	0	0.00	143	11.21	121.23
TOTAL	993	77.82	248	19.44	32	2.51	3	0.24	0	0.00	1276	100.00	170.33

TOATE CATEGORIILE													
CONFORMAȚIE	GRĂSIMI										TOTAL		
	1		2		3		4		5		NUMĂR	% DIN TOTAL	GREUTATE MEDIE
NUMĂR	% DIN TOTAL	NUMĂR	% DIN TOTAL	NUMĂR	% DIN TOTAL	NUMĂR	% DIN TOTAL	NUMĂR	% DIN TOTAL				
E	1	0.01	0	0.00	0	0.00	0	0.00	0	0.00	1	0.01	333.20
U	15	0.09	12	0.07	12	0.07	6	0.04	5	0.03	50	0.30	365.28
R	218	1.31	291	1.75	367	2.21	142	0.85	29	0.17	1047	6.30	325.46
O+	1311	7.88	1529	9.19	943	5.67	107	0.64	44	0.26	3934	23.65	269.39
-O	1128	6.78	1175	7.06	300	1.80	29	0.17	1	0.01	2633	15.83	243.23
P+	3634	21.85	1227	7.38	244	1.47	21	0.13	2	0.01	5128	30.83	199.92
-P	3547	21.33	263	1.58	28	0.17	1	0.01	0	0.00	3839	23.08	173.95
TOTAL	9854	59.25	4497	27.04	1894	11.39	306	1.84	81	0.49	16632	100.00	225.62



Raport național clasificare pentru categoria "A" - carcase de masculi necastrați cu vârsta cuprinsă între 12 luni și mai puțin de 24 de luni (tăurași)

Luna: aprilie-17

GRASIME	CONFORMAȚIE	NUMAR	PROCENT DIN TOTAL	GREUTATE MEDIE
1	E	0	0.00	0.00
	U	4	0.20	420.47
	R	77	3.83	317.86
	O+	242	12.04	256.87
	-O	259	12.89	218.39
	P+	702	34.93	181.74
	-P	160	7.96	143.02
	TOTAL	1444	71.84	204.53
2	E	0	0.00	0.00
	U	4	0.20	307.13
	R	50	2.49	298.22
	O+	184	9.15	264.98
	-O	146	7.26	236.07
	P+	76	3.78	214.61
	-P	2	0.10	213.74
	TOTAL	462	22.99	251.30
3	E	0	0.00	0.00
	U	2	0.10	286.16
	R	24	1.19	353.76
	O+	60	2.99	291.50
	-O	10	0.50	241.92
	P+	5	0.25	235.28
	-P	0	0.00	0.00
	TOTAL	101	5.02	298.50
4	E	0	0.00	0.00
	U	2	0.10	352.31
	R	0	0.00	0.00
	O+	1	0.05	314.97
	-O	0	0.00	0.00
	P+	0	0.00	0.00
	-P	0	0.00	0.00
	TOTAL	3	0.15	339.86
TOTAL	E	0	0.00	0.00
	U	12	0.60	348.95
	R	151	7.51	317.06
	O+	487	24.23	264.32
	-O	415	20.65	225.18
	P+	783	38.96	185.27
	-P	162	8.06	143.89
	TOTAL	2010	100.00	220.21



Raport național clasificare pentru categoria "B"- carcase de masculi necastrați cu vârsta de 24 de luni și mai mult (tauri)

Luna: aprilie-17

GRASIME	CONFORMAȚIE	NUMAR	PROCENT DIN TOTAL	GREUTATE MEDIE
1	E	0	0.00	0.00
	U	6	0.78	410.45
	R	41	5.31	337.80
	O+	129	16.71	277.37
	-O	86	11.14	252.99
	P+	157	20.34	207.97
	-P	88	11.40	169.30
	TOTAL	507	65.67	239.45
2	E	0	0.00	0.00
	U	3	0.39	429.98
	R	34	4.40	387.20
	O+	87	11.27	297.32
	-O	41	5.31	265.57
	P+	20	2.59	249.93
	-P	3	0.39	237.72
	TOTAL	188	24.35	302.78
3	E	0	0.00	0.00
	U	3	0.39	392.97
	R	21	2.72	351.03
	O+	42	5.44	301.39
	-O	4	0.52	317.69
	P+	1	0.13	176.40
	-P	0	0.00	0.00
	TOTAL	71	9.20	319.10
4	E	0	0.00	0.00
	U	1	0.13	362.60
	R	2	0.26	415.11
	O+	1	0.13	361.62
	-O	1	0.13	323.89
	P+	1	0.13	243.04
	-P	0	0.00	0.00
	TOTAL	6	0.78	353.56
TOTAL	E	0	0.00	0.00
	U	13	1.68	407.24
	R	98	12.69	359.35
	O+	259	33.55	288.29
	-O	132	17.10	259.40
	P+	179	23.19	212.67
	-P	91	11.79	171.56
	TOTAL	772	100.00	263.08



Raport național clasificare pentru categoria "C" - carcase de masculi castrați cu vârsta de 12 luni și mai mult (boi)

Luna: aprilie-17

GRASIME	CONFORMAȚIE	NUMAR	PROCENT DIN TOTAL	GREUTATE MEDIE
1	E	0	0.00	0.00
	U	0	0.00	0.00
	R	1	0.71	410.62
	O+	6	4.26	309.42
	-O	2	1.42	329.87
	P+	5	3.55	247.74
	-P	1	0.71	259.90
	TOTAL	15	10.64	295.03
2	E	0	0.00	0.00
	U	1	0.71	450.80
	R	8	5.67	375.34
	O+	5	3.55	332.88
	-O	9	6.38	370.47
	P+	16	11.35	374.66
	-P	0	0.00	0.00
	TOTAL	39	27.66	370.43
3	E	0	0.00	0.00
	U	0	0.00	0.00
	R	63	44.68	326.96
	O+	5	3.55	368.41
	-O	2	1.42	403.76
	P+	4	2.84	431.25
	-P	1	0.71	181.30
	TOTAL	75	53.19	335.39
4	E	0	0.00	0.00
	U	0	0.00	0.00
	R	10	7.09	340.55
	O+	2	1.42	321.84
	-O	0	0.00	0.00
	P+	0	0.00	0.00
	-P	0	0.00	0.00
	TOTAL	12	8.51	337.43
TOTAL	E	0	0.00	0.00
	U	1	0.71	450.80
	R	82	58.16	334.36
	O+	18	12.77	333.70
	-O	13	9.22	369.35
	P+	25	17.73	358.33
	-P	2	1.42	220.60
	TOTAL	141	100.00	340.96



Raport național clasificare pentru categoria "D"- carcase de femele care au fătat (vacii)

Luna: aprilie-17

GRASIME	CONFORMAȚIE	NUMAR	PROCENT DIN TOTAL	GREUTATE MEDIE
1	E	0	0.00	0.00
	U	0	0.00	0.00
	R	60	0.59	312.31
	O+	663	6.51	243.03
	-O	519	5.10	217.90
	P+	1537	15.10	204.94
	-P	2910	28.59	177.53
	TOTAL	5689	55.89	197.67
2	E	0	0.00	0.00
	U	1	0.01	517.44
	R	146	1.43	320.31
	O+	917	9.01	271.40
	-O	719	7.06	267.57
	P+	887	8.71	231.14
	-P	238	2.34	207.08
	TOTAL	2908	28.57	255.45
3	E	0	0.00	0.00
	U	4	0.04	423.12
	R	152	1.49	351.07
	O+	701	6.89	307.94
	-O	237	2.33	300.82
	P+	202	1.98	275.33
	-P	26	0.26	233.13
	TOTAL	1322	12.99	305.51
4	E	0	0.00	0.00
	U	1	0.01	367.50
	R	65	0.64	344.23
	O+	83	0.82	317.32
	-O	23	0.23	343.48
	P+	17	0.17	366.19
	-P	1	0.01	252.74
	TOTAL	190	1.87	333.99
5	E	0	0.00	0.00
	U	5	0.05	414.52
	R	23	0.23	342.66
	O+	40	0.39	310.22
	-O	1	0.01	406.80
	P+	1	0.01	431.69
	-P	0	0.00	0.00
	TOTAL	70	0.69	331.44
TOTAL	E	0	0.00	0.00
	U	11	0.11	422.73
	R	446	4.38	334.35
	O+	2404	23.62	276.46
	-O	1499	14.73	256.89
	P+	2644	25.98	220.23
	-P	3175	31.19	180.22
	TOTAL	10179	100.00	231.65



Raport național clasificare pentru categoria "E"- carcase ale altor bovine femele cu vârsta de 12 luni și mai mult (vițele)

Luna: aprilie-17

GRASIME	CONFORMAȚIE	NUMAR	PROCENT DIN TOTAL	GREUTATE MEDIE
1	E	0	0.00	0.00
	U	0	0.00	0.00
	R	23	1.02	242.16
	O+	161	7.14	227.42
	-O	147	6.52	194.33
	P+	629	27.91	170.22
	-P	246	10.91	142.58
	TOTAL	1206	53.50	176.53
2	E	0	0.00	0.00
	U	3	0.13	289.10
	R	31	1.38	272.00
	O+	239	10.60	246.26
	-O	187	8.30	245.71
	P+	173	7.68	203.82
	-P	19	0.84	186.26
	TOTAL	652	28.93	234.52
3	E	0	0.00	0.00
	U	3	0.13	386.54
	R	97	4.30	318.44
	O+	124	5.50	286.01
	-O	41	1.82	242.59
	P+	27	1.20	220.75
	-P	1	0.04	285.38
	TOTAL	293	13.00	285.68
4	E	0	0.00	0.00
	U	2	0.09	347.90
	R	62	2.75	349.57
	O+	20	0.89	310.18
	-O	5	0.22	261.60
	P+	3	0.13	260.81
	-P	0	0.00	0.00
	TOTAL	92	4.08	333.30
5	E	0	0.00	0.00
	U	0	0.00	0.00
	R	6	0.27	313.72
	O+	4	0.18	325.78
	-O	0	0.00	0.00
	P+	1	0.04	126.42
	-P	0	0.00	0.00
	TOTAL	11	0.49	301.07
TOTAL	E	0	0.00	0.00
	U	8	0.35	340.34
	R	219	9.72	312.54
	O+	548	24.31	252.63
	-O	380	16.86	225.71
	P+	833	36.96	179.11
	-P	266	11.80	146.24
	TOTAL	2254	100.00	214.50



Raport național clasificare pentru categoria "Z"- carcase de bovine cu vârsta cuprinsă între 8 luni și mai puțin de 12 luni (tineret bovin)

Luna: aprilie-17

GRASIME	CONFORMAȚIE	NUMAR	PROCENT DIN TOTAL	GREUTATE MEDIE
1	E	1	0.08	333.20
	U	5	0.39	191.77
	R	16	1.25	232.56
	O+	110	8.62	204.98
	-O	115	9.01	178.92
	P+	604	47.34	149.85
	-P	142	11.13	120.85
	TOTAL	993	77.82	156.90
2	E	0	0.00	0.00
	U	0	0.00	0.00
	R	22	1.72	248.67
	O+	97	7.60	228.84
	-O	73	5.72	208.73
	P+	55	4.31	185.43
	-P	1	0.08	174.93
	TOTAL	248	19.44	214.84
3	E	0	0.00	0.00
	U	0	0.00	0.00
	R	10	0.78	264.91
	O+	11	0.86	236.07
	-O	6	0.47	211.99
	P+	5	0.39	180.32
	-P	0	0.00	0.00
	TOTAL	32	2.51	231.86
4	E	0	0.00	0.00
	U	0	0.00	0.00
	R	3	0.24	279.69
	O+	0	0.00	0.00
	-O	0	0.00	0.00
	P+	0	0.00	0.00
	-P	0	0.00	0.00
	TOTAL	3	0.24	279.69
TOTAL	E	1	0.08	333.20
	U	5	0.39	191.77
	R	51	4.00	248.63
	O+	218	17.08	217.16
	-O	194	15.20	191.16
	P+	664	52.04	153.02
	-P	143	11.21	121.23
	TOTAL	1276	100.00	170.33



Raport național clasificare toate categoriile de carcase de bovine cu vârsta de 8 luni sau mai mult

Luna: aprilie-17

GRASIME	CONFORMAȚIE	NUMAR	PROCENT DIN TOTAL	GREUTATE MEDIE
1	E	1	0.01	333.20
	U	15	0.09	340.23
	R	218	1.31	306.26
	O+	1311	7.88	244.16
	-O	1128	6.78	213.84
	P+	3634	21.85	185.48
	-P	3547	21.33	171.10
	TOTAL	9854	59.25	194.28
2	E	0	0.00	0.00
	U	12	0.07	362.83
	R	291	1.75	315.28
	O+	1529	9.19	265.67
	-O	1175	7.06	257.24
	P+	1227	7.38	226.39
	-P	263	1.58	205.86
	TOTAL	4497	27.04	252.72
3	E	0	0.00	0.00
	U	12	0.07	383.61
	R	367	2.21	336.13
	O+	943	5.67	303.20
	-O	300	1.80	290.03
	P+	244	1.47	268.67
	-P	28	0.17	233.14
	TOTAL	1894	11.39	302.52
4	E	0	0.00	0.00
	U	6	0.04	355.09
	R	142	0.85	345.94
	O+	107	0.64	316.47
	-O	29	0.17	328.68
	P+	21	0.13	345.27
	-P	1	0.01	252.74
	TOTAL	306	1.84	333.83
5	E	0	0.00	0.00
	U	5	0.03	414.52
	R	29	0.17	336.67
	O+	44	0.26	311.64
	-O	1	0.01	406.80
	P+	2	0.01	279.06
	-P	0	0.00	0.00
	TOTAL	81	0.49	327.32
TOTAL	E	1	0.01	333.20
	U	50	0.30	365.28
	R	1047	6.30	325.46
	O+	3934	23.65	269.39
	-O	2633	15.83	243.23
	P+	5128	30.83	199.92
	-P	3839	23.08	173.95
	TOTAL	16632	100.00	225.62