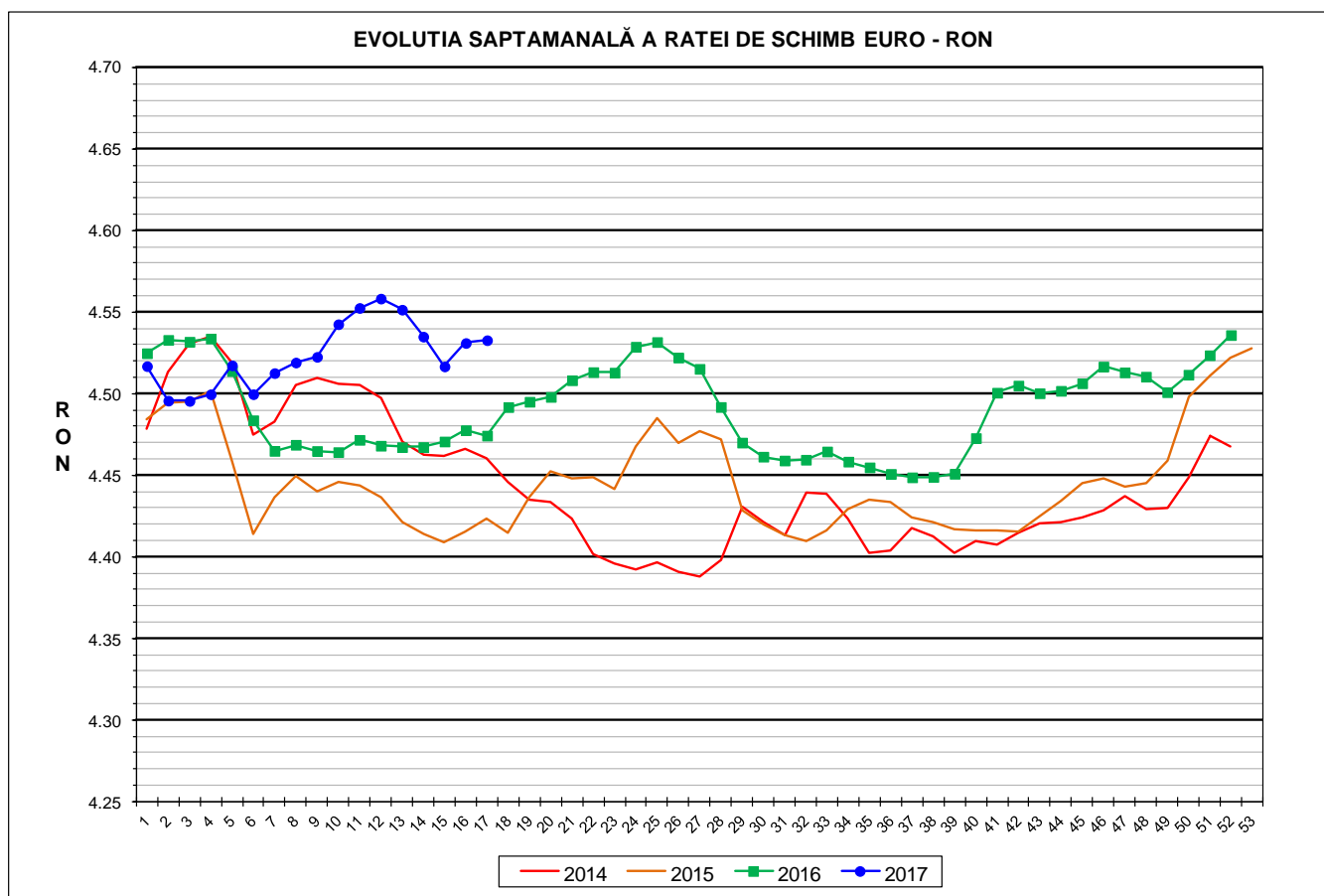




# Prețul de piață al porcilor la intrarea în abator

## Săptămâna 17 (24 – 30 aprilie 2017)



RATA DE SCHIMB EURO - RON			
SĂPT 17 / 2017	VARIAȚIE		
	1 SĂPT	4 SĂPT	1 AN
1€ = 4.5328 RON	0.04%	-0.41%	1.31%



**SITUAȚIA CARCASELOR DE PORCINE CLASIFICATE  
ÎN FUNCȚIE DE PROVENIENȚA PORCILOR SACRIFICAȚI  
ÎN SĂPTĂMÂNA 24 - 30 APRILIE 2017**

		NUMĂR CARCASE	% DIN TOTAL
PROVENIENȚĂ PORCI SACRIFICAȚI	TRANZACȚII COMERCIALE ÎNTRE ABATOARE ȘI FURNIZORI	65,423	81.55
	FERME PROPRII ALE ABATOARELOR	8,619	10.74
	PRESTĂRI SERVICII	6,184	7.71
<b>TOTAL CARCASE CLASIFICATE CU GREUTATEA CALDĂ 50 - 120 KG</b>		<b>80,226</b>	<b>100.00</b>
DIN CARE DIN COMERȚ INTRACOMUNITAR		1,911	2.38

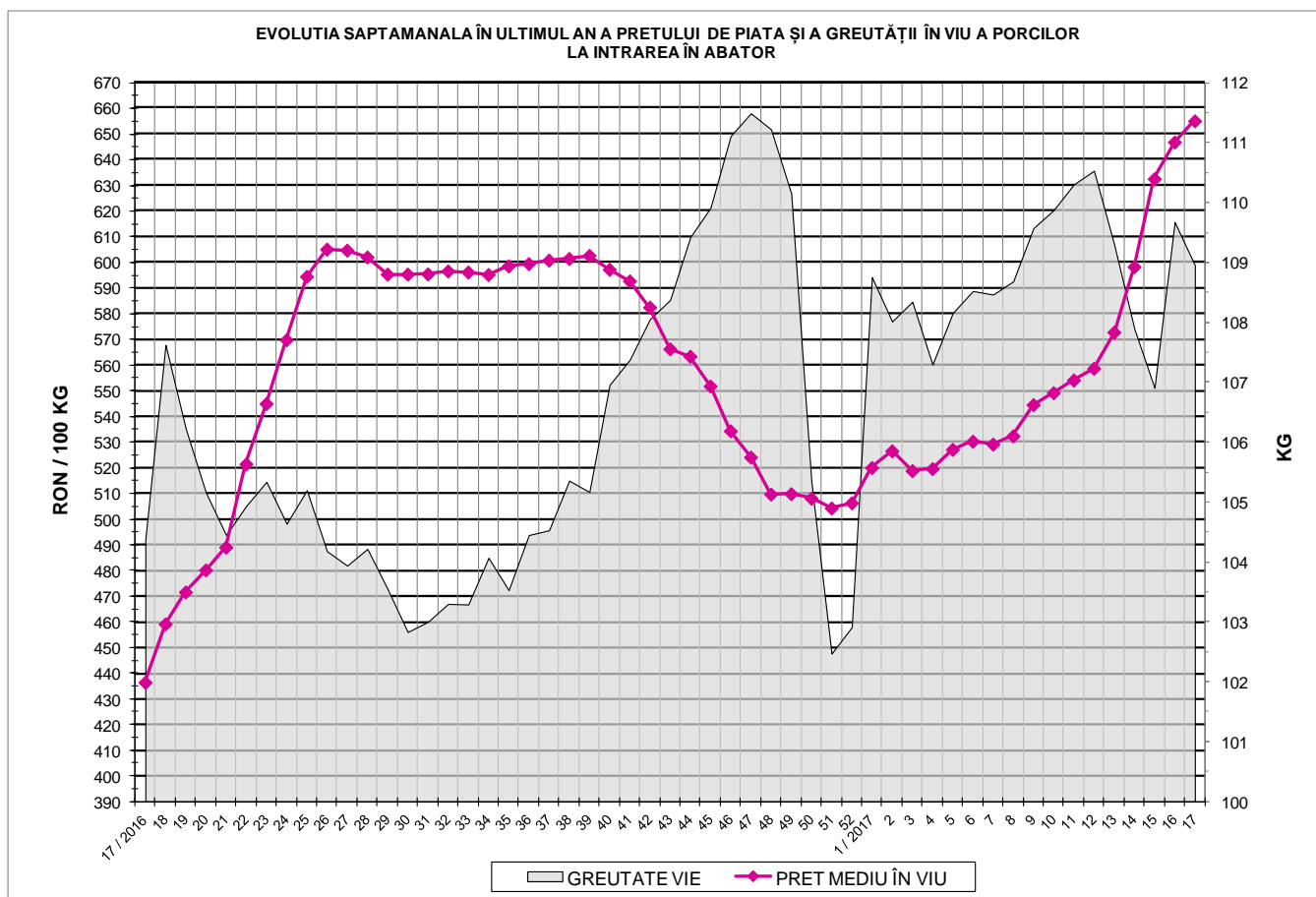
Situația porcilor proveniți din tranzacții comerciale  
între abatoare și furnizori care fac obiectul raportării prețurilor  
în săptămâna 24 - 30 aprilie 2017

Tip preț la intrarea în abator		Carcase cu greutatea caldă 60 - 120 kg			
		SEUROP		d.c. S+E	
		nr	% din total carcase clasificate	nr	% din total carcase clasificate
De bază pentru 56% carne macră	în carcasă	22,215	27.7%	20,878	26.0%
	în viu	1,469	1.8%	1,400	1.7%
Forfetar în viu		40,921	51.0%	38,592	48.1%
Total		64,605	80.5%	60,870	75.9%

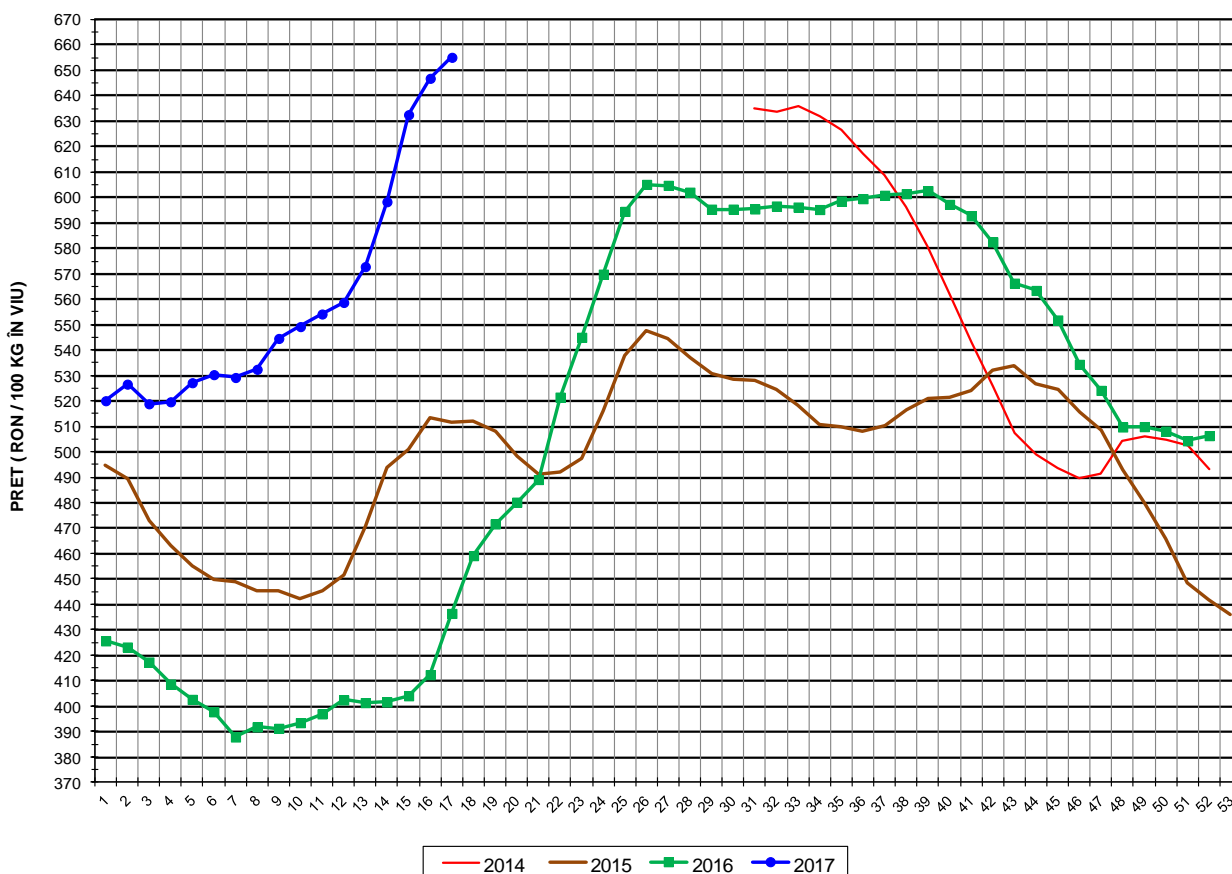


### Prețul de piață al porcilor în săptămâna 24 - 30 aprilie 2017

Clasa	% carne macră	Număr porci	% din total porci	Procent mediu carne macră	Greutate medie (kg)		Preț mediu (RON / 100 kg)	
					vie	carcasă caldă - 2%	viu	carcasă caldă - 2%
S	≥ 60	39,346	60.90	62.5	107.6	83.5	661.14	852.65
E	55 - 59.9	21,524	33.32	58.1	110.7	85.7	650.12	839.86
U	50 - 54.9	3,366	5.21	53.3	112.7	87.4	626.42	807.81
R	45 - 49.9	335	0.52	48.3	113.2	88.2	598.30	767.98
O	40 - 44.9	31	0.05	43.1	116.8	90.7	627.53	807.59
P	< 40	3	0.00	37.4	101.4	77.8	662.25	863.97
<b>TOTAL</b>		<b>64,605</b>	<b>100.00</b>	<b>60.4</b>	<b>109.0</b>	<b>84.4</b>	<b>655.18</b>	<b>845.43</b>



EVOLUTIA SAPTAMANALA A PRETULUI DE PIATA ÎN VIU AL PORCILOR ÎN ROMANIA



PREȚ ÎN VIU			
SĂPT 17 / 2017	VARIAȚIE		
	1 SĂPT	4 SĂPT	1 AN
655.18 RON	1.28%	14.37%	50.13%



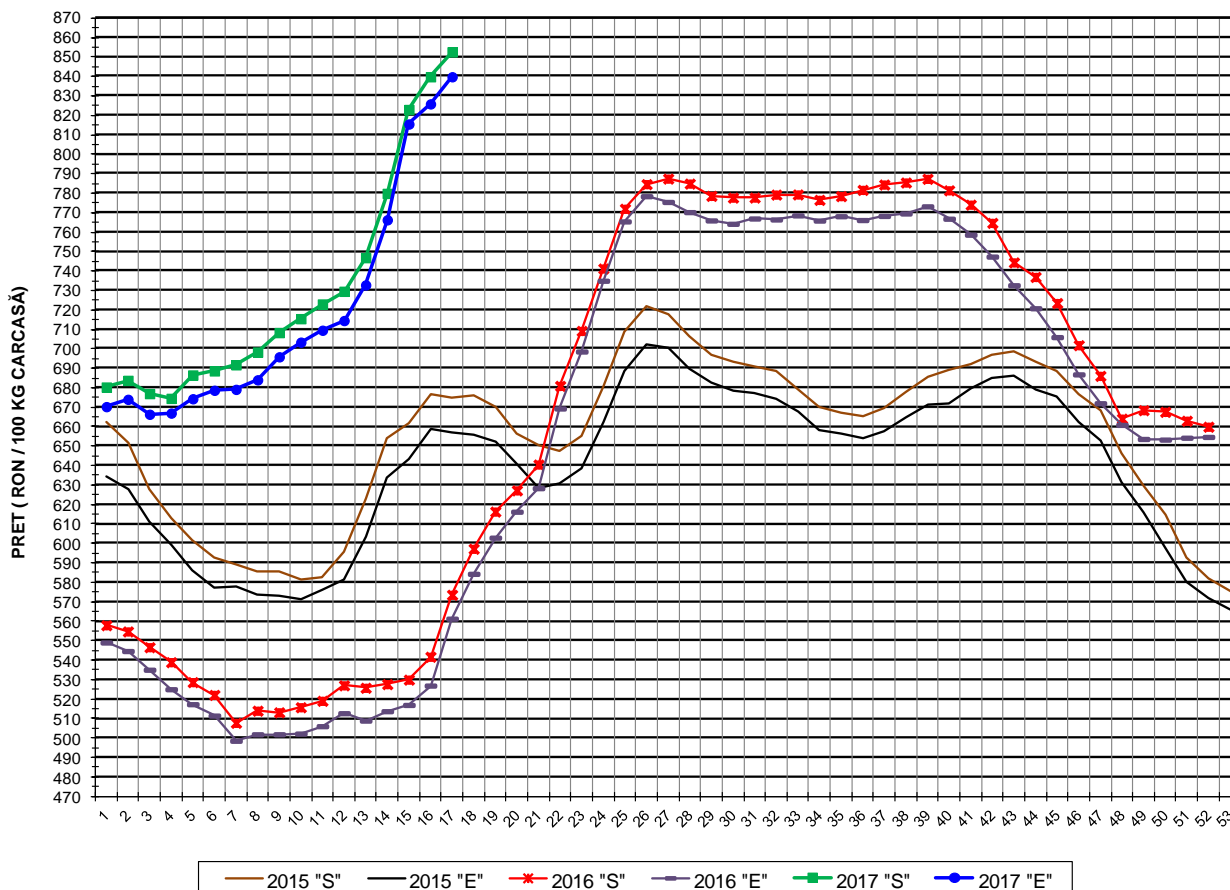
PREȚUL PE PROCENT CARNE MACRĂ AL PORCILOR  
ÎN SĂPTĂMÎNA 24 - 30 APRILIE 2017

% CARNE MACRĂ		NUMĂR PORCI	% CUMULATIV DIN TOTAL PORCI	GREUTATE (KG)		PREȚ MEDIU (RON/ 100 KG)	
NIVEL GRILA PREȚURI	MEDIE			VIE	CARCASA CALDĂ - 2%	VIU	CARCASA CALDĂ - 2%
≥64	65.1	7,662	11.86	107.40	83.72	662.48	849.94
63	63.4	6,002	21.15	106.63	82.78	660.80	851.17
62	62.5	7,901	33.38	107.23	83.10	661.25	853.22
61	61.5	9,058	47.40	107.86	83.44	661.80	855.43
60	60.5	8,723	60.90	108.64	84.02	659.43	852.67
59	59.5	7,016	71.76	110.05	85.18	657.18	849.00
58	58.5	5,361	80.06	110.76	85.78	652.17	842.15
57	57.5	4,170	86.51	111.05	85.91	646.81	836.10
56	56.5	2,981	91.13	111.47	86.31	642.35	829.60
55	55.5	1,996	94.22	111.42	86.23	638.64	825.14
54	54.5	1,286	96.21	112.47	87.15	635.24	819.73
53	53.5	910	97.62	113.13	87.74	628.96	810.98
52	52.5	609	98.56	113.03	87.79	621.89	800.61
51	51.5	354	99.11	112.81	87.56	614.03	791.13
≤50	48.8	576	100.00	112.52	87.41	598.96	771.05
MEDIE	60.4	64,605	100.00	108.96	84.44	655.18	845.43

Culorile de fond ale rândurilor din tabelul de mai sus au legătură cu grila de prețuri.



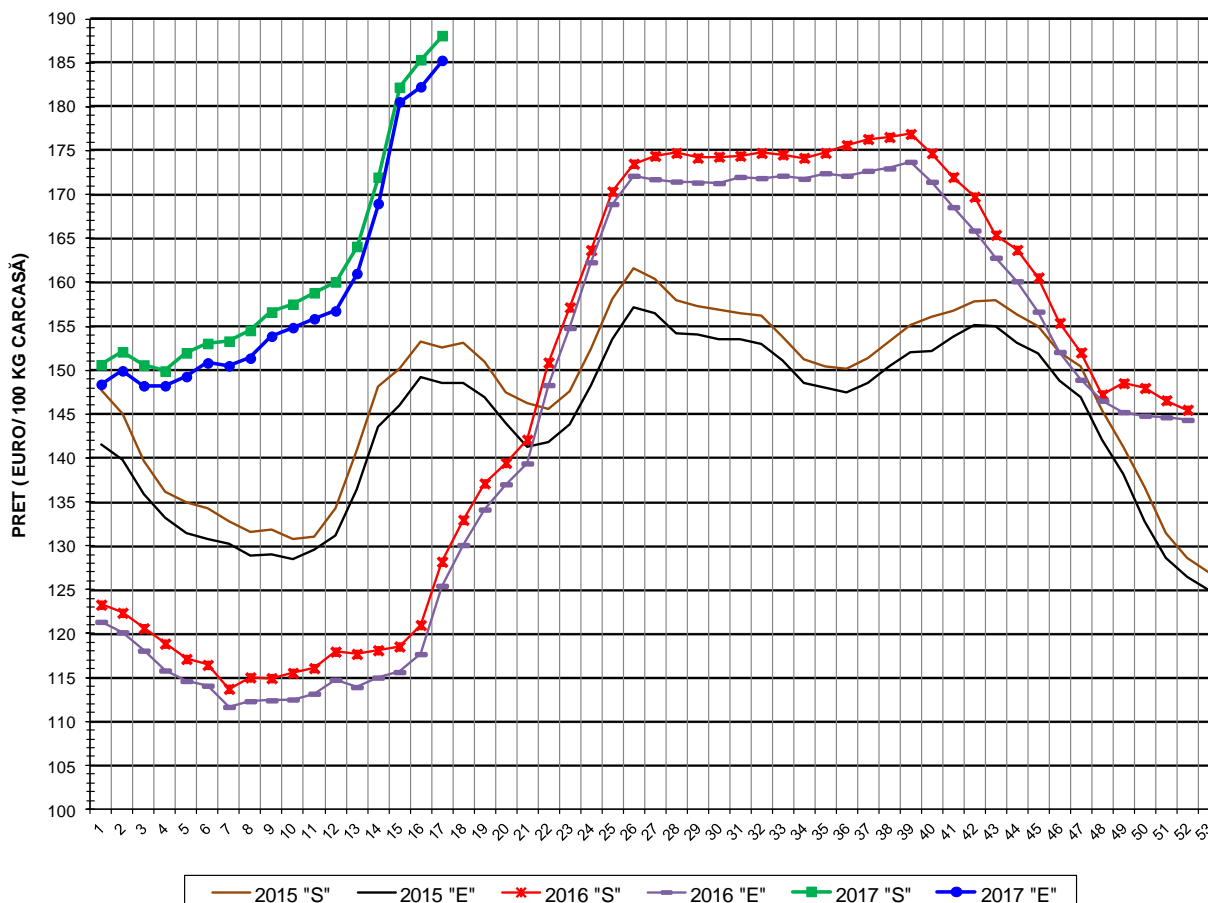
EVOLUTIA SAPTAMANALA A PRETELUI DE PIATA AL CARCASELOR - CLASELE "S" & "E" ÎN ROMANIA



PREȚ NAȚIONAL CARCASE CALITATEA STANDARD - CLASELE "S" & "E"				
CLASA	PREȚ SĂPT 17 / 2017	VARIAȚIE		
		1 SĂPT	4 SĂPT	1 AN
S	852.65 RON	1.52%	14.16%	48.66%
E	839.86 RON	1.69%	14.60%	49.63%



EVOLUTIA SAPTAMANALA A PRETELUI DE PIATA AL CARCASELOR CALITATEA-CLASELE "S"&"E" ÎN ROMANIA



**PREȚ NAȚIONAL CARCASE  
CALITATEA STANDARD - CLASELE "S" & "E"**

CLASA	PREȚ SAPT 17 / 2017	VARIAȚIE		
		1 SĂPT	4 SĂPT	1 AN
S	188.10 €	1.48%	14.63%	44.54%
E	185.28 €	1.65%	15.07%	47.70%



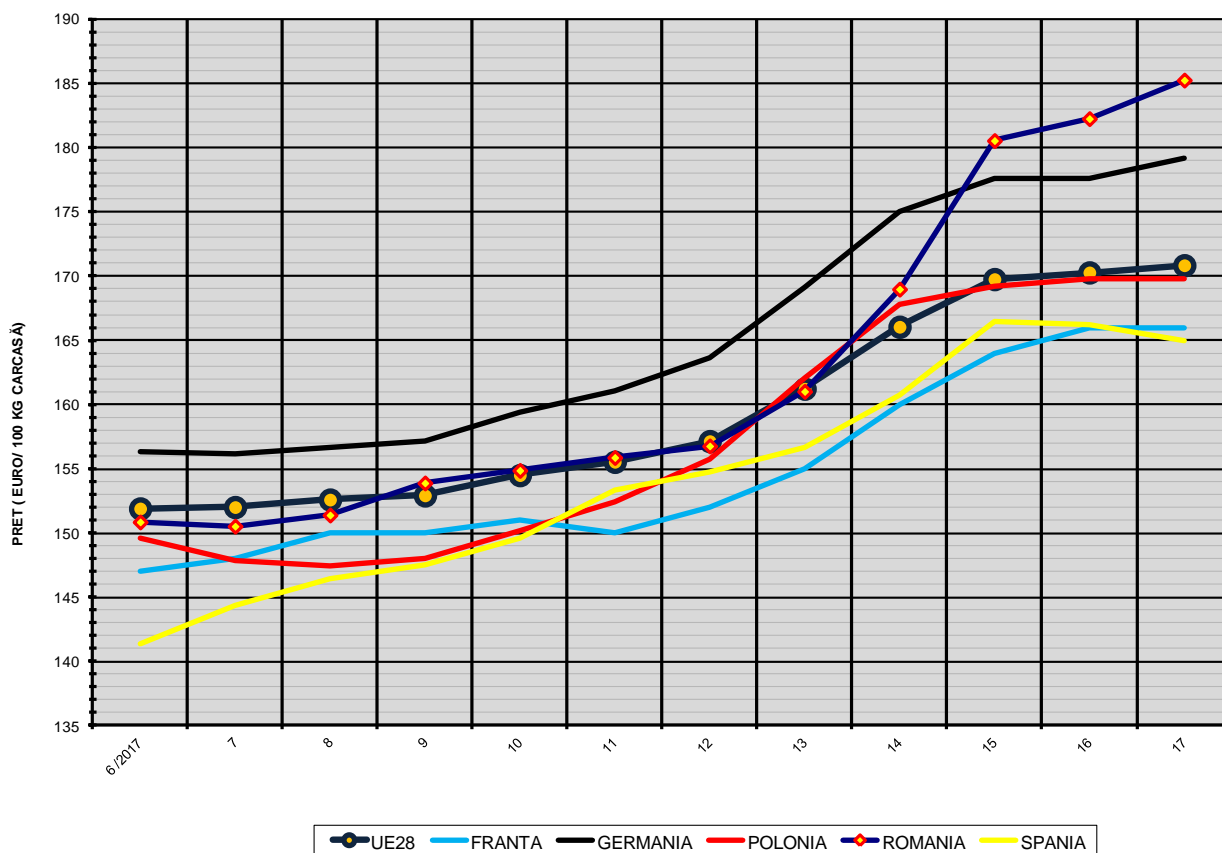
**% PREȚ DE PIAȚĂ ÎN ROMÂNIA ȘI ÎN UE28 vs PRAGUL DE REFERINȚĂ UE28**

SAPTAMANA	PREȚ (EUR)					% PREȚ vs PRAGUL DE REFERINȚĂ UE28 (*)				
	ROMÂNIA			UE28		ROMÂNIA			UE28	
	"S"	"E"	"S" + "E"	"S"	"E"	"S"	"E"	"S" + "E"	"S"	"E"
44 / 2016	163.70	160.13	162.13	152.09	151.59	108.46%	106.09%	107.42%	100.76%	100.43%
45	160.56	156.67	158.88	151.33	150.89	106.37%	103.80%	105.26%	100.26%	99.97%
46	155.40	152.08	153.83	151.11	150.89	102.95%	100.75%	101.92%	100.11%	99.97%
47	152.03	148.91	150.57	151.89	152.04	100.72%	98.65%	99.75%	100.63%	100.73%
48	147.24	146.53	146.89	152.74	153.45	97.55%	97.08%	97.32%	101.19%	101.66%
49	148.52	145.23	147.03	153.85	155.13	98.39%	96.22%	97.41%	101.93%	102.77%
50	147.97	144.81	146.67	154.11	155.30	98.04%	95.94%	97.17%	102.10%	102.89%
51	146.57	144.64	145.82	151.57	152.10	97.11%	95.83%	96.61%	100.42%	100.77%
52	145.50	144.34	145.04	148.92	149.08	96.39%	95.63%	96.09%	98.67%	98.77%
1 / 2017	150.62	148.39	149.55	150.88	151.88	99.79%	98.31%	99.08%	99.96%	100.62%
2	152.10	149.93	151.10	151.72	152.52	100.77%	99.33%	100.10%	100.52%	101.04%
3	150.59	148.23	149.52	150.67	150.85	99.77%	98.20%	99.06%	99.82%	99.94%
4	149.91	148.23	149.18	151.13	151.60	99.32%	98.20%	98.83%	100.13%	100.44%
5	151.98	149.28	150.75	152.71	152.73	100.69%	98.90%	99.87%	101.18%	101.19%
6	153.05	150.83	152.08	151.90	151.88	101.40%	99.93%	100.76%	100.64%	100.63%
7	153.31	150.50	152.03	153.21	151.99	101.57%	99.71%	100.72%	101.50%	100.70%
8	154.53	151.37	153.16	154.28	152.57	102.38%	100.29%	101.47%	102.21%	101.08%
9	156.63	153.87	155.46	154.96	152.90	103.77%	101.94%	103.00%	102.66%	101.30%
10	157.51	154.85	156.44	156.47	154.48	104.35%	102.59%	103.64%	103.66%	102.35%
11	158.82	155.86	157.57	158.62	155.52	105.22%	103.26%	104.39%	105.09%	103.04%
12	160.05	156.76	158.63	159.97	157.13	106.04%	103.85%	105.09%	105.98%	104.10%
13	164.10	161.01	162.88	163.47	161.22	108.72%	106.67%	107.91%	108.30%	106.81%
14	171.98	168.98	170.85	168.14	166.05	113.94%	111.95%	113.19%	111.40%	110.01%
15	182.22	180.57	181.63	172.75	169.77	120.72%	119.63%	120.33%	114.45%	112.47%
16	185.36	182.28	184.27	172.95	170.29	122.80%	120.76%	122.08%	114.59%	112.82%
17	188.11	185.28	187.09	173.51	170.85	124.62%	122.75%	123.95%	114.95%	113.19%

(\*) 150.939 EUR conform Art. 7 [1] al Reg. [UE] nr. 1308/2013



EVOLUTIA SĂPTĂMĂNALĂ A PREȚULUI CLASA "E" ÎN UE28 ȘI ÎN CÂTEVA STATE MEMBRE



COMPARAȚII DE PREȚURI											
SĂPT 17 / 2017 =	UE28	FR	DE	PL	RO	ES	RO vs UE28	RO vs FR	RO vs DE	RO vs PL	RO vs ES
	170.85 €	166.00 €	179.22 €	169.79 €	185.28 €	164.97 €	14.44 € ( 8.5% )	19.28 € ( 11.6% )	6.06 € ( 3.4% )	15.49 € ( 9.1% )	20.31 € ( 12.3% )



PREȚUL CARCASELOR DIN CLASA "E" ÎN STATELE MEMBRE (FĂRĂ ITALIA) VERSUS PREȚUL UE  
ÎN SĂPTĂMÂNA 24 - 30 APRILIE 2017

