



Prețul de piață al bovinelor la intrarea în abator Săptămâna 16 (17 – 23 aprilie 2017)

SITUAȚIA CARCASELOR DE BOVINE CLASIFICATE ÎN FUNCȚIE DE PROVENIENȚA BOVINELOR SACRIFICATE ÎN SĂPTĂMÎNA 17 - 23 APRILIE 2017

PROVENIENȚĂ BOVINE SACRIFICATE	CARCASE CLASIFICATE:						PREȚ FEZABIL CATEGORIILE:						
	BOVINE CU VÂRSTA:				TOTAL		A, B, C, D, E, Z				V		
	DE 8 LUNI SAU MAI MULT (A, B, C, D, E, Z)		MAI MICĂ DE 8 LUNI (V)				TOATE CLASELE		CLASELE CONFORM REGULAMENTULUI (UE) NR. 148 /2014		TOATE CLASELE		
	NUMĂR	%	NUMĂR	%	NUMĂR	%	NUMĂR	%	NUMĂR	%	NUMĂR	%	
CUMPĂRATE	1,540	52.9	46	1.6	1,586	54.5	1,360	46.7	550	18.9	28	1.0	
FERME PROPRII ALE ABATOARELOR	296	10.2	6	0.2	302	10.4	292	10.0	135	4.6	5	0.2	
PRESTĂRI SERVICII	PRODUCĂTORI	761	26.1	21	0.7	782	26.9	679	23.3	169	5.8	16	0.5
	COMERCIANȚI	238	8.2	4	0.1	242	8.3	237	8.1	66	2.3	3	0.1
TOTAL	2,835	97.4	77	2.6	2,912	100.0	2,568	88.2	920	31.6	52	1.8	

1,652 Carcase incluse în rapoartele naționale de prețuri de piață pentru carcasele de bovine cu vârsta de 8 luni sau mai mult
56.7% din total carcase clasificate

685 Carcase incluse în raportul național de prețuri de piață pentru Comisia Europeană
23.5% din total carcase clasificate

33 Carcase incluse în rapoartele naționale de prețuri de piață pentru carcasele de bovine cu vârsta mai mică de 8 luni (viței)
1.2% din total carcase clasificate

Factor general de ajustare pentru cheltuielile de transport a prețurilor raportate: 0.09 RON/kg carcasă caldă-2%

N.B. Diferențele dintre valorile de la paginile 2 și 7 pe de o parte și cele de la paginile 3 și 4 pe de altă parte, se explică prin ponderile diferite aplicate pentru calcularea prețurilor medii ponderate.



Prețul bovinelor din toate clasele de conformație și acoperire cu grăsime la intrarea în abator
în săptămâna 17 - 23 aprilie 2017

Categoria	Număr	Greutate în viu (kg)	Preț în viu (RON / 100 kg)	Greutate carcasă caldă-2% (kg)	Preț carcasă (RON / 100 kg)	Modificare preț vs săptămâna anterioară	
						În viu	Carcasă
"A" - TĂURAȘI	214	443.1	584.3	226.6	1142.6	-1.20%	-0.63%
"B" - TAURI	63	537.3	610.6	276.0	1188.5	3.43%	2.49%
"C" - BOI	5	742.20	504.70	375.11	998.63	-11.19%	-9.07%
"D" - VACI	1,038	510.8	418.3	241.0	886.4	-0.37%	0.15%
"E" - VIȚELE	217	418.7	518.3	205.8	1054.3	-2.47%	-1.70%
"Z" - TINERET BOVIN	115	356.3	552.6	178.8	1101.2	-3.49%	-3.26%
A + B + C + D + E + Z	1,652	480.9	465.0	231.9	964.2	-2.40%	-1.57%
"V" - VIȚEI	33	229.1	532.0	114.9	1060.4	-3.62%	-3.59%



**Raport prețuri de piață din România versus prețuri de piață comunitare
conform Art.14.1 Regulamentul (CE) 1249/2008 modificat de Art.1.1 Regulamentul (UE) 148/2014**

Săptămâna: 16

din: 17/04/17

până în: 23/04/17

CATEGORIA	CLASA	PREȚ MEDIU			PREȚ RO /PREȚ COMUNITAR (%)
		ROMANIA		UE	
		RON / 100 kg	€ / 100 kg	€ / 100 kg	
Z	U2	0.00	0.00	434.62	
Z	U3	0.00	0.00	403.34	
Z	R2	1151.52	254.14	381.55	-33.39
Z	R3	1304.63	287.93	382.17	-24.66 *
Z	O2	1100.76	242.93	352.20	-31.02
Z	O3	1039.17	229.34	342.71	-33.08
Z		1103.28	243.49	371.66	-34.49
<hr/>					
A	U2	0.00	0.00	397.46	
A	U3	0.00	0.00	386.49	
A	R2	1392.47	307.31	366.56	-16.16
A	R3	1373.89	303.21	371.42	-18.36 *
A	O2	1177.23	259.81	334.51	-22.33 **
A	O3	1100.29	242.83	342.91	-29.19
A		1203.52	265.61	370.21	-28.25
<hr/>					
B	R3	1233.44	272.22	236.24	15.23
<hr/>					
C	U2	0.00	0.00	421.30	
C	U3	0.00	0.00	417.48	
C	U4	0.00	0.00	417.21	
C	R3	0.00	0.00	405.09	
C	R4	0.00	0.00	414.10	
C	O3	1106.00	244.09	376.10	-35.10
C	O4	0.00	0.00	395.24	
C		1106.00	244.09	400.47	-39.05
<hr/>					
D	R3	952.30	210.17	349.37	-39.84
D	R4	914.20	201.76	324.31	-37.79
D	O2	948.15	209.25	263.37	-20.55 **
D	O3	961.19	212.13	289.11	-26.63 *
D	O4	1010.09	222.92	296.84	-24.90
D	P2	861.66	190.17	234.33	-18.85
D	P3	859.01	189.58	277.89	-31.78
D		913.26	201.55	284.62	-29.19
<hr/>					
E	U2	0.00	0.00	438.54	
E	U3	0.00	0.00	425.11	
E	R2	1008.00	222.46	378.24	-41.19
E	R3	1010.22	222.95	384.62	-42.03 *
E	R4	987.14	217.86	404.74	-46.17
E	O2	1076.62	237.61	310.73	-23.53 **
E	O3	1134.25	250.33	338.13	-25.97
E	O4	1171.97	258.65	382.09	-32.31
E		1086.32	239.75	388.55	-38.30
TOATE CATEGORIILE		1025.41	226.30	341.96	-33.82

* PREȚURILE PENTRU Z3, AR3, CR3, DO3 ȘI ER3 SUNT DE REFERINȚĂ ÎN UE

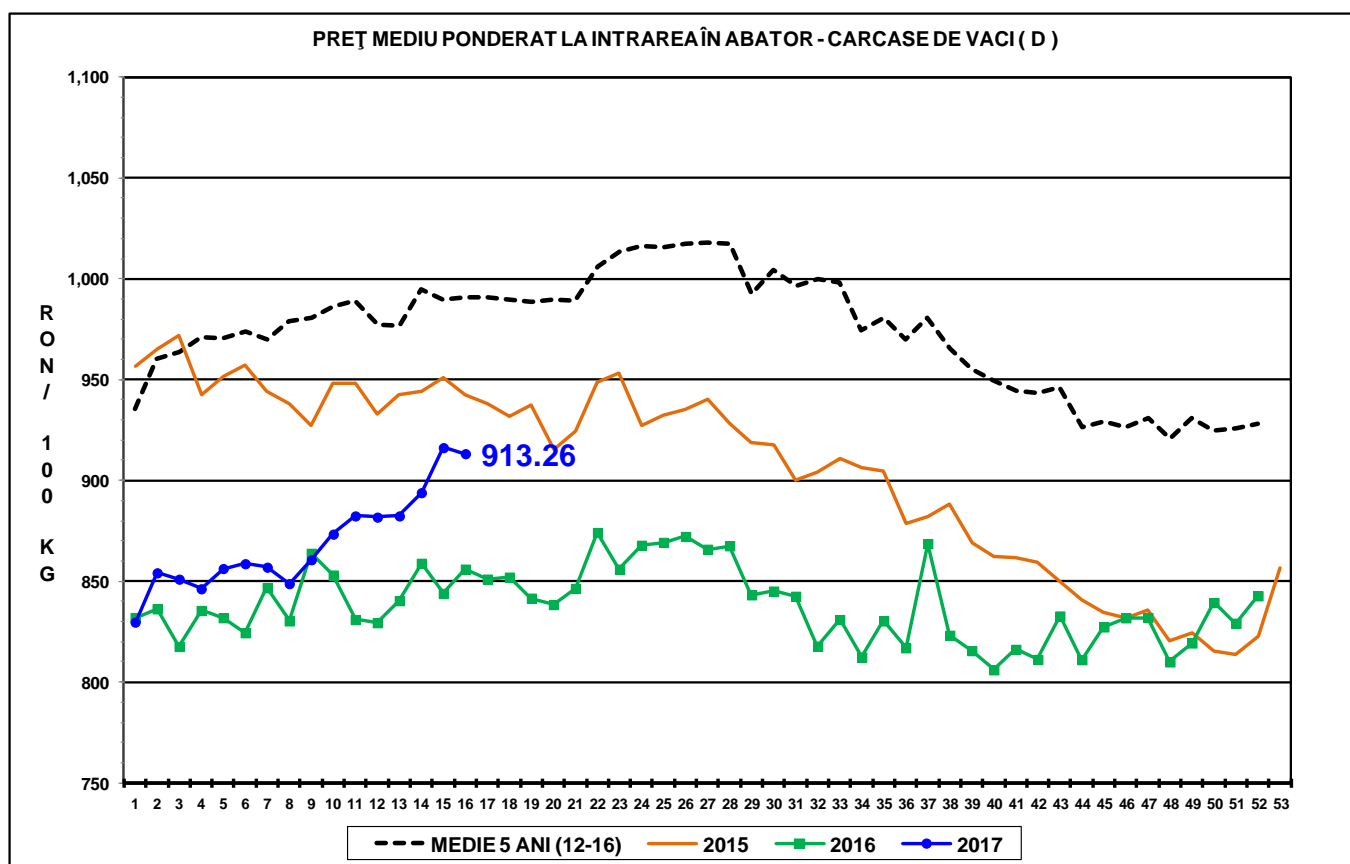
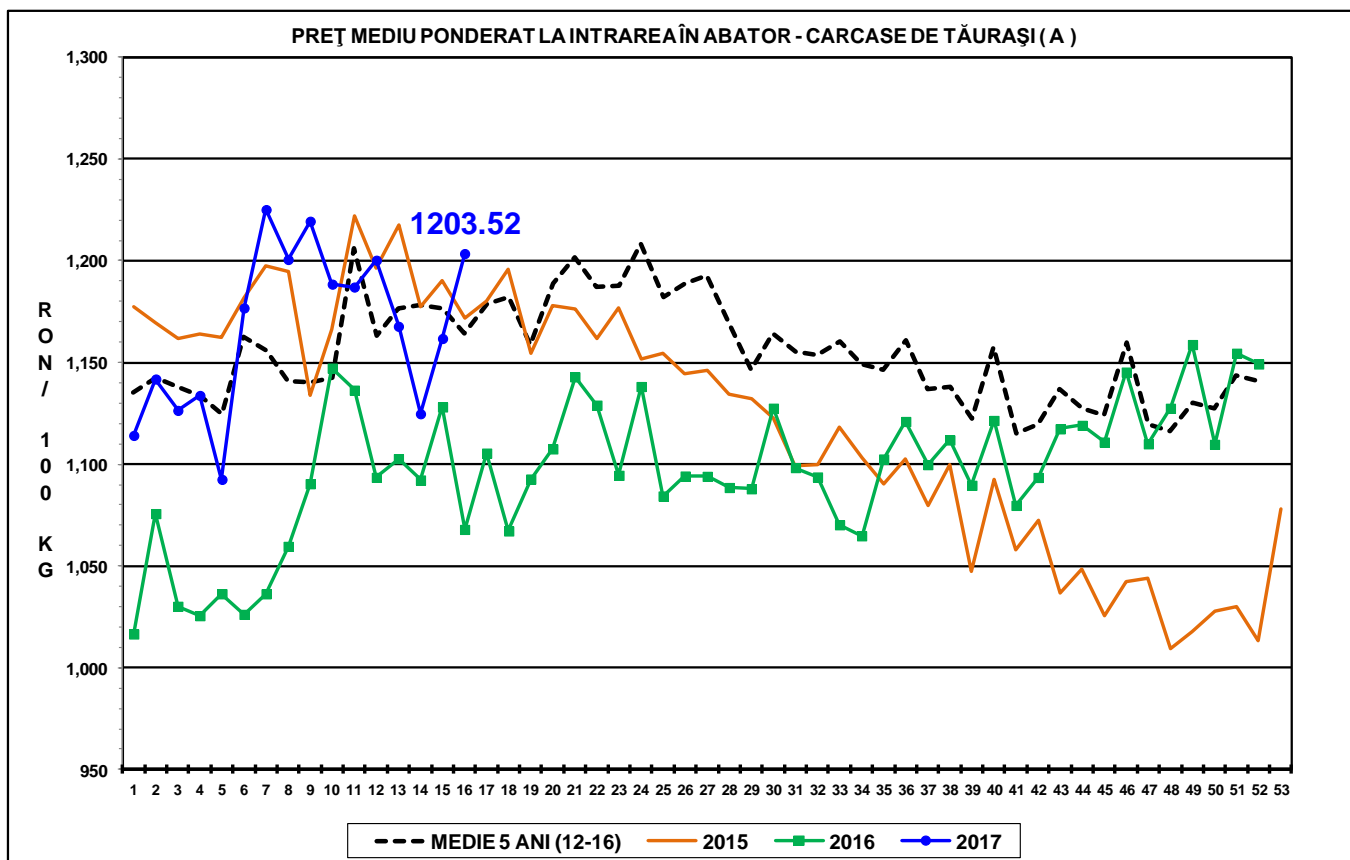
** PREȚURILE PENTRU AO2, DO2 ȘI EO2 SUNT DE REFERINȚĂ ÎN ROMÂNIA



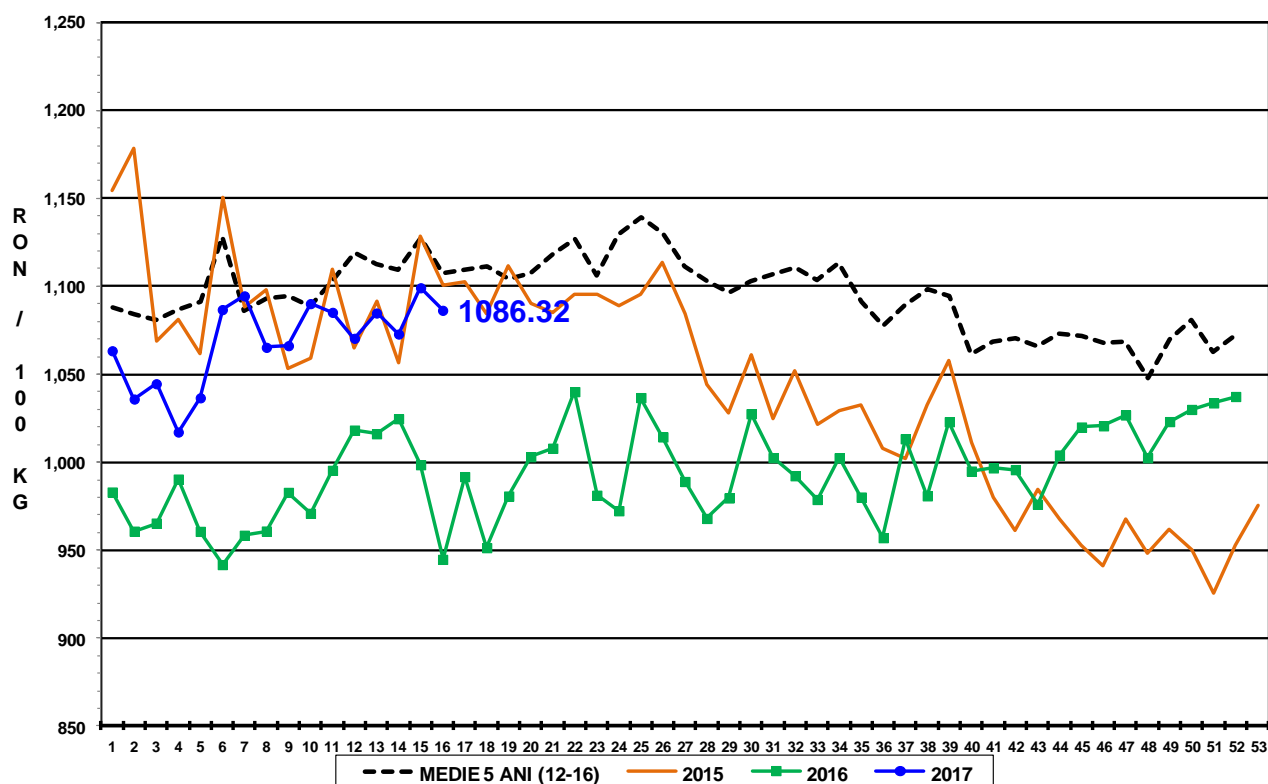
**CARCASE DE CARCASE DE BOVINE CU VÂRSTA DE 8 LUNI SAU MAI MULT LA INTRAREA ÎN ABATOR
CONFORM ART.14.1 REGULAMENTUL (CE) 1249/2008 MODIFICAT DE ART.1.1 REGULAMENTUL (UE) 148/2014**

Cotații naționale (RON / 100 kg)	SĂPT 16 / 2017	VARIAȚIE		
		1 SĂPT	1 AN	Medie 5 ani (12 - 16)
Tăurași "A"	1,203.52	3.59%	12.69%	-8.28%
Vaci "D"	913.26	-0.33%	6.69%	-13.61%
Vițele "E"	1,086.32	-1.17%	14.98%	-1.91%

Prețuri medii europene (€ / 100 kg)	SĂPT 16 / 2017			VARIAȚIE					
				1 SĂPT			1 AN		
	A	D	E	A	D	E	A	D	E
Uniunea Europeană	370.21	284.62	388.55	0.20%	-0.06%	0.64%	1.49%	4.59%	2.99%
Franța	377.48	327.03	408.14	-0.04%	0.26%	-0.23%	2.93%	4.77%	2.09%
Germania	364.83	287.29	343.22	0.52%	0.75%	0.45%	-0.11%	10.54%	3.94%
Italia	406.45	240.65	450.08	0.45%	-0.87%	1.33%	3.49%	3.92%	2.89%
Marea Britanie	388.34	302.74	415.03	1.86%	3.08%	0.96%	5.42%	11.54%	5.71%
Olanda	319.26	249.06	226.15	4.93%	1.15%	-4.91%	-4.46%	0.81%	-9.48%
Polonia	317.23	259.43	296.93	1.42%	-1.39%	-0.45%	7.21%	8.33%	5.86%
România	265.61	201.55	239.75	3.26%	-0.64%	-1.48%	11.36%	5.43%	13.63%
Ungaria	253.61	193.80	213.46	0.97%	2.73%	0.65%	-1.80%	3.38%	1.65%



PREȚ MEDIU PONDERAT LA INTRAREA ÎN ABATOR - CARCASE DE VIȚELE (E)





Raport național prețuri de piață carcase de bovine cu vârsta de 8 luni sau mai mult, la intrarea în abator conform grilei UE

Săptămâna: 16

din: 17/04/17

până în 23/04/17

"A"- CARCASE DE MASCULI NECASTRAȚI CU VÂRSTA CUPRINSĂ ÎNȚRE 12 LUNI ȘI MAI PUȚIN DE 24 DE LUNI (TĂURĂȘI)								
CONFORMAȚIE	PREȚ MEDIU (RON / 100 kg)					NUMĂR CARCASE	TOTAL	
	GRĂSIMI						GREUTATE MEDIE	PREȚ MEDIU (RON / 100 kg)
	1	2	3	4	5			
E	0.0	0.0	0.0	0.0	0.0	0	0.0	0.0
U	0.0	0.0	0.0	0.0	0.0	0	0.0	0.0
R	1061.5	1392.5	1373.9	0.0	0.0	11	307.7	1272.9
O	1096.7	1177.2	1100.3	0.0	0.0	117	247.7	1131.4
P	1129.0	1200.3	1126.0	0.0	0.0	86	187.4	1135.4
TOTAL	1112.2	1200.0	1136.5	0.0	0.0	214	226.6	1142.6

"B"- CARCASE DE MASCULI NECASTRAȚI CU VÂRSTA DE 24 DE LUNI ȘI MAI MULT (TAURI)								
CONFORMAȚIE	PREȚ MEDIU (RON / 100 kg)					NUMĂR CARCASE	TOTAL	
	GRĂSIMI						GREUTATE MEDIE	PREȚ MEDIU (RON / 100 kg)
	1	2	3	4	5			
E	0.0	0.0	0.0	0.0	0.0	0	0.0	0.0
U	0.0	0.0	0.0	0.0	0.0	0	0.0	0.0
R	1174.6	1309.0	1233.4	754.0	0.0	8	356.6	1138.7
O	1243.4	1236.7	1050.4	0.0	0.0	44	276.7	1210.5
P	1177.1	1072.0	0.0	0.0	0.0	11	214.8	1135.2
TOTAL	1223.6	1215.4	1118.3	754.0	0.0	63	276.0	1188.5

"C"- CARCASE DE MASCULI CASTRAȚI CU VÂRSTA DE 12 LUNI ȘI MAI MULT (BOI)								
CONFORMAȚIE	PREȚ MEDIU (RON / 100 kg)					NUMĂR CARCASE	TOTAL	
	GRĂSIMI						GREUTATE MEDIE	PREȚ MEDIU (RON / 100 kg)
	1	2	3	4	5			
E	0.0	0.0	0.0	0.0	0.0	0	0.0	0.0
U	0.0	0.0	0.0	0.0	0.0	0	0.0	0.0
R	0.0	0.0	0.0	0.0	0.0	0	0.0	0.0
O	799.6	0.0	1106.0	0.0	0.0	3	371.8	924.8
P	0.0	1107.0	1107.0	0.0	0.0	2	380.0	1107.0
TOTAL	799.6	1107.0	1106.4	0.0	0.0	5	375.1	998.6

"D"- CARCASE DE FEMELE CARE AU FĂȚAT (VACI)								
CONFORMAȚIE	PREȚ MEDIU (RON / 100 kg)					NUMĂR CARCASE	TOTAL	
	GRĂSIMI						GREUTATE MEDIE	PREȚ MEDIU (RON / 100 kg)
	1	2	3	4	5			
E	0.0	0.0	0.0	0.0	0.0	0	0.0	0.0
U	0.0	0.0	0.0	0.0	881.1	2	437.7	881.1
R	859.0	889.4	952.3	914.2	1065.0	34	335.4	931.8
O	893.0	948.1	961.2	1010.1	1011.6	349	276.9	945.6
P	829.0	861.7	859.0	829.0	829.0	653	216.3	842.3
TOTAL	842.8	898.9	932.3	916.9	976.6	1038	241.0	886.4

"E"- CARCASE ALE ALTOR BOVINE FEMELE CU VÂRSTA DE 12 LUNI ȘI MAI MULT (VIȚELE)								
CONFORMAȚIE	PREȚ MEDIU (RON / 100 kg)					NUMĂR CARCASE	TOTAL	
	GRĂSIMI						GREUTATE MEDIE	PREȚ MEDIU (RON / 100 kg)
	1	2	3	4	5			
E	0.0	0.0	0.0	0.0	0.0	0	0.0	0.0
U	0.0	0.0	0.0	0.0	0.0	0	0.0	0.0
R	1007.0	1008.0	1010.2	987.1	0.0	9	302.6	1002.9
O	1072.7	1076.6	1134.2	1172.0	0.0	100	229.2	1091.9
P	1016.0	1008.6	1054.6	0.0	0.0	108	176.1	1016.4
TOTAL	1037.4	1050.7	1101.6	1083.8	0.0	217	205.8	1054.3

"Z"- CARCASE DE BOVINE CU VÂRSTA CUPRINSĂ ÎNȚRE 8 LUNI ȘI MAI PUȚIN DE 12 LUNI (TINERET BOVIN)								
CONFORMAȚIE	PREȚ MEDIU (RON / 100 kg)					NUMĂR CARCASE	TOTAL	
	GRĂSIMI						GREUTATE MEDIE	PREȚ MEDIU (RON / 100 kg)
	1	2	3	4	5			
E	0.0	0.0	0.0	0.0	0.0	0	0.0	0.0
U	0.0	0.0	0.0	0.0	0.0	0	0.0	0.0
R	0.0	1151.5	1304.6	0.0	0.0	6	270.1	1237.2
O	1146.7	1100.8	1039.2	0.0	0.0	46	206.4	1117.3
P	1067.5	967.1	1270.0	0.0	0.0	63	149.9	1061.6
TOTAL	1095.8	1085.2	1179.9	0.0	0.0	115	178.8	1101.1

TOATE CATEGORIILE								
CONFORMAȚIE	PREȚ MEDIU (RON / 100 kg)					NUMĂR CARCASE	TOTAL	
	GRĂSIMI						GREUTATE MEDIE	PREȚ MEDIU (RON / 100 kg)
	1	2	3	4	5			
E	0.0	0.0	0.0	0.0	0.0	0	0.0	0.0
U	0.0	0.0	0.0	0.0	881.1	2	437.7	881.1
R	1067.7	1065.3	1064.3	906.1	1065.0	68	323.3	1042.5
O	1026.3	1041.9	1000.4	1033.9	1011.6	659	260.0	1024.8
P	909.6	893.1	885.8	829.0	829.0	923	204.7	900.5
TOTAL	947.9	979.3	981.9	930.3	976.6	1652	231.9	964.2



Raport național parțial prețuri de piață carcase de bovine cu vârsta de 8 luni sau mai mult, la intrarea în abator conform grilei UE (*)

Săptămâna: 16

din: 17/04/17

până în 23/04/17

"A"- CARCASE DE MASCULI NECASTRAȚI CU VÂRSTA CUPRINSĂ ÎNTRE 12 LUNI ȘI MAI PUȚIN DE 24 DE LUNI (TĂURAȘI)								
CONFORMAȚIE	PREȚ MEDIU (RON / 100 kg)					NUMĂR CARCASE	TOTAL	
	GRĂSIMI						GREUTATE MEDIE	PREȚ MEDIU (RON / 100 kg)
	1	2	3	4	5			
E	0.0	0.0	0.0	0.0	0.0	0	0.0	0.0
U	0.0	0.0	0.0	0.0	0.0	0	0.0	0.0
R	1061.5	1392.5	1373.9	0.0	0.0	11	307.7	1272.9
O	1064.9	1181.7	1093.6	0.0	0.0	84	257.6	1120.3
P	1130.4	1231.8	0.0	0.0	0.0	62	175.6	1139.9
TOTAL	1098.6	1212.3	1134.5	0.0	0.0	157	228.7	1140.6

"B"- CARCASE DE MASCULI NECASTRAȚI CU VÂRSTA DE 24 DE LUNI ȘI MAI MULT (TAURI)								
CONFORMAȚIE	PREȚ MEDIU (RON / 100 kg)					NUMĂR CARCASE	TOTAL	
	GRĂSIMI						GREUTATE MEDIE	PREȚ MEDIU (RON / 100 kg)
	1	2	3	4	5			
E	0.0	0.0	0.0	0.0	0.0	0	0.0	0.0
U	0.0	0.0	0.0	0.0	0.0	0	0.0	0.0
R	1174.6	1309.0	1271.5	0.0	0.0	6	317.5	1234.6
O	1243.4	1297.1	907.7	0.0	0.0	32	284.0	1231.1
P	1194.0	0.0	0.0	0.0	0.0	6	203.9	1194.0
TOTAL	1227.6	1298.5	1078.0	0.0	0.0	44	277.7	1227.9

"C"- CARCASE DE MASCULI CASTRAȚI CU VÂRSTA DE 12 LUNI ȘI MAI MULT (BOI)								
CONFORMAȚIE	PREȚ MEDIU (RON / 100 kg)					NUMĂR CARCASE	TOTAL	
	GRĂSIMI						GREUTATE MEDIE	PREȚ MEDIU (RON / 100 kg)
	1	2	3	4	5			
E	0.0	0.0	0.0	0.0	0.0	0	0.0	0.0
U	0.0	0.0	0.0	0.0	0.0	0	0.0	0.0
R	0.0	0.0	0.0	0.0	0.0	0	0.0	0.0
O	799.6	0.0	1106.0	0.0	0.0	3	371.8	924.8
P	0.0	1107.0	1107.0	0.0	0.0	2	380.0	1107.0
TOTAL	799.6	1107.0	1106.4	0.0	0.0	5	375.1	998.6

"D"- CARCASE DE FEMELE CARE AU FĂȚAT (VACI)								
CONFORMAȚIE	PREȚ MEDIU (RON / 100 kg)					NUMĂR CARCASE	TOTAL	
	GRĂSIMI						GREUTATE MEDIE	PREȚ MEDIU (RON / 100 kg)
	1	2	3	4	5			
E	0.0	0.0	0.0	0.0	0.0	0	0.0	0.0
U	0.0	0.0	0.0	0.0	881.1	2	437.7	881.1
R	859.0	889.4	974.6	898.4	1065.0	29	325.7	935.6
O	892.5	945.6	969.4	1084.5	1026.1	309	270.9	946.1
P	826.2	864.0	883.5	0.0	0.0	539	205.0	842.6
TOTAL	842.1	901.1	952.2	1014.7	998.5	879	232.7	889.4

"E"- CARCASE ALE ALTOR BOVINE FEMELE CU VÂRSTA DE 12 LUNI ȘI MAI MULT (VIȚELE)								
CONFORMAȚIE	PREȚ MEDIU (RON / 100 kg)					NUMĂR CARCASE	TOTAL	
	GRĂSIMI						GREUTATE MEDIE	PREȚ MEDIU (RON / 100 kg)
	1	2	3	4	5			
E	0.0	0.0	0.0	0.0	0.0	0	0.0	0.0
U	0.0	0.0	0.0	0.0	0.0	0	0.0	0.0
R	1007.0	1008.0	1010.2	987.1	0.0	9	302.6	1002.9
O	1072.7	1073.8	1153.5	1172.0	0.0	86	230.8	1093.7
P	1016.1	998.8	1087.2	0.0	0.0	98	172.9	1015.4
TOTAL	1037.6	1046.9	1115.6	1083.8	0.0	193	204.7	1053.9

"Z"- CARCASE DE BOVINE CU VÂRSTA CUPRINSĂ ÎNTRE 8 LUNI ȘI MAI PUȚIN DE 12 LUNI (TINERET BOVIN)								
CONFORMAȚIE	PREȚ MEDIU (RON / 100 kg)					NUMĂR CARCASE	TOTAL	
	GRĂSIMI						GREUTATE MEDIE	PREȚ MEDIU (RON / 100 kg)
	1	2	3	4	5			
E	0.0	0.0	0.0	0.0	0.0	0	0.0	0.0
U	0.0	0.0	0.0	0.0	0.0	0	0.0	0.0
R	0.0	1109.0	1304.6	0.0	0.0	5	280.8	1235.4
O	1136.7	1048.5	999.4	0.0	0.0	27	210.4	1087.2
P	1053.0	967.1	1270.0	0.0	0.0	50	152.9	1047.9
TOTAL	1078.6	1035.7	1182.1	0.0	0.0	82	179.6	1080.9

TOATE CATEGORIILE								
CONFORMAȚIE	PREȚ MEDIU (RON / 100 kg)					NUMĂR CARCASE	TOTAL	
	GRĂSIMI						GREUTATE MEDIE	PREȚ MEDIU (RON / 100 kg)
	1	2	3	4	5			
E	0.0	0.0	0.0	0.0	0.0	0	0.0	0.0
U	0.0	0.0	0.0	0.0	881.1	2	437.7	881.1
R	1067.7	1058.7	1092.2	930.4	1065.0	60	314.4	1058.4
O	1010.1	1027.9	1004.1	1108.1	1026.1	541	260.8	1017.5
P	901.8	889.3	915.5	0.0	0.0	757	195.4	899.2
TOTAL	939.1	971.7	1000.5	1035.9	998.5	1360	227.0	962.9

(*) Pentru calcularea prețurilor medii au fost luate în considerare doar bovinele cumparate de către abatoare